

Площадь

П

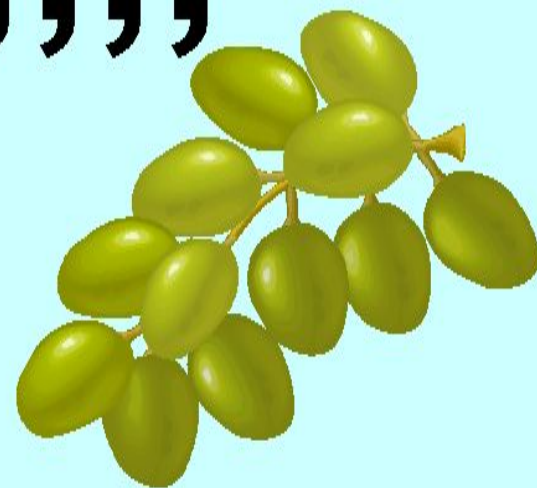


”””



””

””””



Ч=Щ

b

a

$$S = a \cdot b$$

a

$$S = a^2$$

площадей

Учитель :Потеряйкина О.Н.
МОУ СОШ №68
г.Хабаровск

Для измерения площади используют единичные квадраты.

Квадратный миллиметр (мм^2)



Квадратный сантиметр (см^2)



Квадратный дециметр (дм^2)



Квадратный метр (м^2)



Ар (а) - сотка



Гектар (га)



Квадратный километр (км^2)



Во многих странах,
в том числе и в России, на
чертежах миллиметр является
единицей измерения длины
по умолчанию: если размеры
указаны без единиц
измерения, то это размеры в
миллиметрах.



Площади
микросхем,
микрочипы
измеряют в мм^2



13cM

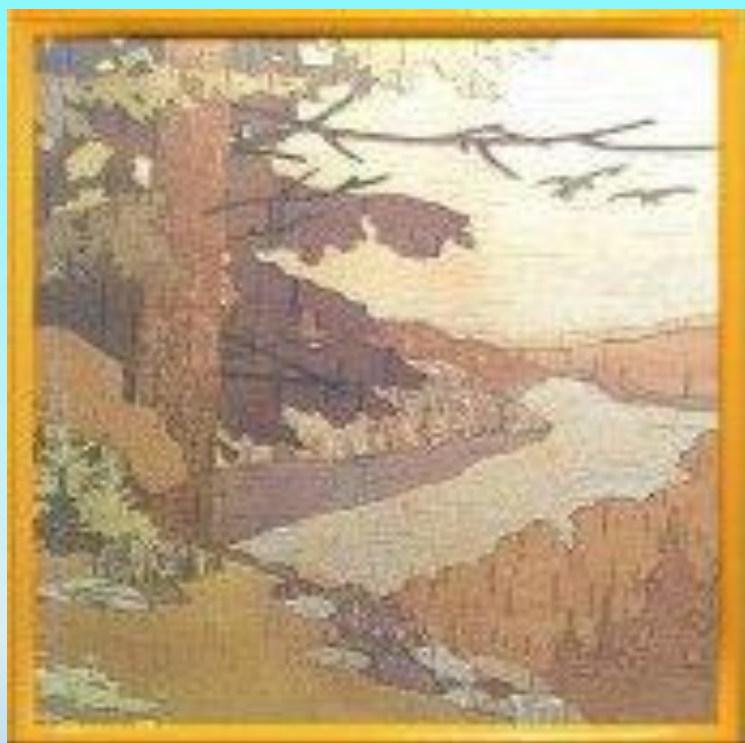


9cM

15cM

10cM





**Картинные
ПОЛОТНА**



**Ковровые
ПОЛОТНА**



**При Петре I
в системе единиц площади
прочно утвердились
квадратные метры.**



$$1 \text{ Ар (а)} = 100 \text{ м}^2$$

сотка

Ар – одна из основных единиц измерения площади небольших земельных участков.



10_М



10_М

$$1 \text{ Гектар (га)} = 100 \text{ ар} \\ = 10000 \text{ м}^2$$

На территории России единица «гектар» была введена в практику после Октябрьской революции, вместо десятины и является основной единицей измерения площади сельскохозяйственной земли.

100М



100М

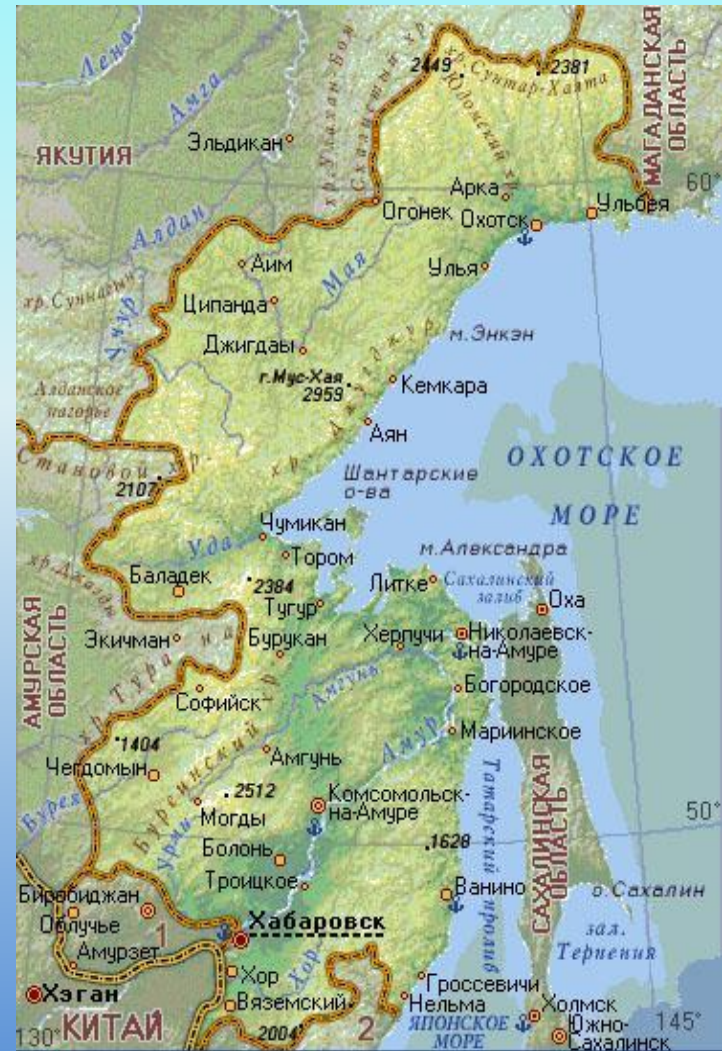
Площадь поверхности Земли - 510 072 000 км²

площадь суши - 148 940 000 км²

площадь водной поверхности - 361 132 000 км²

ХАБАРОВСКИЙ КРАЙ

*занимает территорию
площадью 788 600 км²*



Соотношения между единицами измерения площадей

$$\begin{array}{l} 1 \text{ а} \\ 1 \text{ га} \\ 1 \text{ км}^2 \end{array} \begin{array}{l} = \\ = \\ = \end{array} \begin{array}{l} 100 \text{ м}^2 \\ 1 \text{ а} \\ 100 \text{ га} \end{array}$$

Разминка

- 1 группа

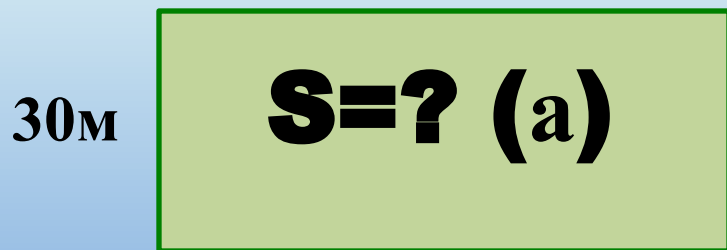


?

$$16 \text{ Га} = 160000 \text{ м}^2$$

$$160000 : 200 = 800 \text{ (м)}$$

- 3 группа

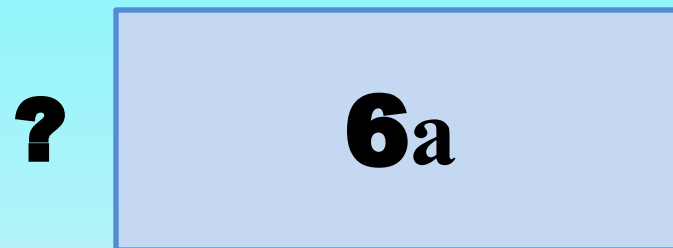


50м

$$50 \cdot 30 = 1500 \text{ (м}^2\text{)}$$

$$1500 \text{ м}^2 = 15 \text{ а}$$

- 2 группа

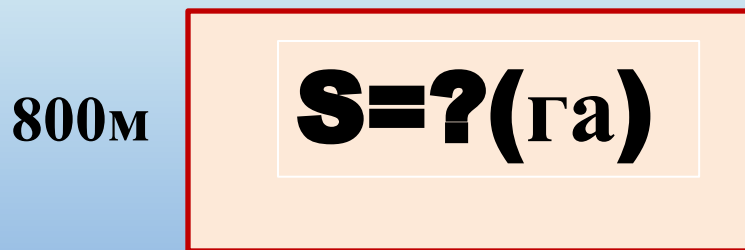


30м

$$6 \text{ а} = 600 \text{ м}^2$$

$$600 : 30 = 20 \text{ (м)}$$

- 4 группа



900м

$$800 \cdot 900 = 720000 \text{ (м}^2\text{)}$$

$$720000 \text{ м}^2 = 72 \text{ Га}$$

1 В

Тренажер

2 В

Выразите в квадратных метрах:

5Га

50000 м^2

7Га

70000 м^2

3Га18а

31800 м^2

5Га32а

53200 м^2

543а

54300 м^2

345а

34500 м^2

Выразите в гектарах:

420000 м^2

42Га

240000 м^2

24Га

Выразите в арах:

53Га

5300а

35Га

3500а

Выразите в гектарах и арах:

450700 м^2

45Га7а

740500 м^2

74Га5а

Исследование

• 1 группа

Проектный метод бумаги 600 см²

Ответ:
15а

бумаги?

• 2 группа

Проектный метод бумаги 200 см²

Ответ:
15а

бумаги ?

• 3 группа

Ответ:
108000руб.

• 4 группа

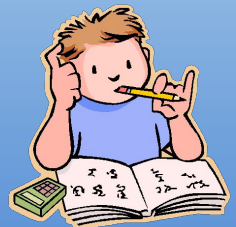
Ответ:
108000руб.

Лабораторная работа

- 1) Измерьте площадь одной страницы учебника.
- 2) Какова площадь всей бумаги, из которой изготовлен один учебник?
- 3) Посмотрите, каков тираж учебника, и вычислите, сколько квадратных километров бумаги израсходовано на изготовление всех экземпляров учебника.

Для производства **1000м²** бумаги требуется
вырубить лес с **25 ар**

- 1) С какой площади потребовалось вырубить лес, чтобы выпустить весь тираж учебника?



Спасибо з урок

