



ЧЕЛОВЕК НА ФОТОГРАФИИ

Операторское мастерство
фотопортрета

**Портрет (от франц. *portrait*,
от *portraire* – изображать) -
изображение человека либо
группы людей, существующих
или существовавших реально.**

**В основе жанра портрета
лежит увековечивание облика
конкретного человека.**

**Портрет – один из самых
распространенных жанров
изобразительного искусства.**



*Д. Г. Левицкий.
Екатерина II*

Фотопортрет –

портрет, сделанный
фотографическим способом.



Грамота портретной съёмки

- определение точки и места съёмки;
- постановка света;
- выбор эмоционально-психологического состояния;
- выбор позы и фона для портретируемого

- Что же такое фотопортрет?

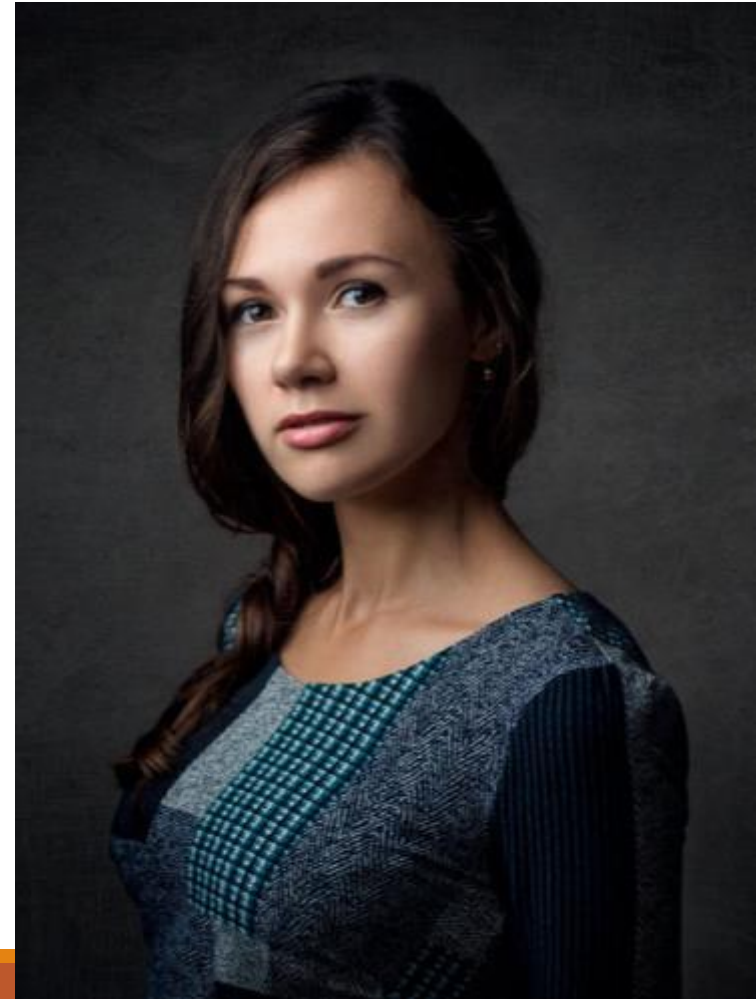
Говоря условно, фотопортрет является одной из форм изображений человека. Качественно выполненный фотопортрет может передать большое количество информации о фотографируемом объекте - особенности его внешности, переживаемые эмоции, положение в обществе и т.д.



Даже самый простой студийный портрет может раскрыть характер и глубину души человека, что особенно отчетливо проявляется в выражении лица и во взгляде.



Не существует строгой классификации для выделения видов фотопортретов. В самом общем смысле все фотопортреты условно разделяют на **групповые** и **индивидуальные**.



Виды фотопортретов

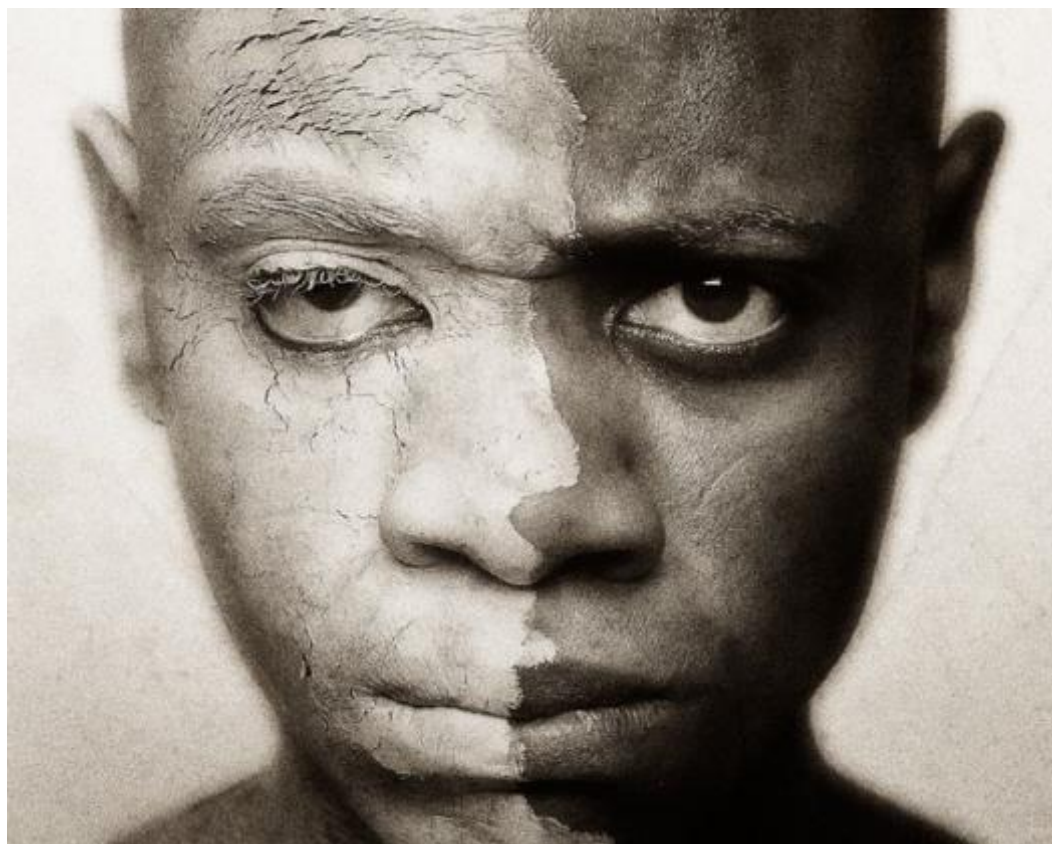
Классический фотопортрет –

это портретная фотография, сделанная по всем правилам и канонам художественного портрета (как понятия в живописи) и фотоискусства как такового.



Концептуальный фотопортрет -

оригинальный жанр фотоискусства, где основную роль играет общая идея фото, его концепция, выраженная фотосредствами. В этом жанровом виде фотограф выражает свое миропонимание, внутренний мир, а также свое состояние, свои мысли, чувства, идеи.



Костюмированный фотопортрет

дает уникальный шанс побыть кем угодно и почувствовать себя жителем любого временного периода, любой эпохи; он относится к постановочной фотографии и является видом фотографии, требующим большой ответственности.



Проект
«Екатерины Рождественской»
«Частная коллекция»

Фото репродукции картины
Авеля Рейбра
«Женщина с ведром». 1901 г.
Муниципальный музей
де л'Эвеш, Лимож

Екатерина
Гусева



Проект
«Екатерины Рождественской»
«Частная коллекция»

Фото репродукции фрагмента
картины Джона Райта
«Портрет короля Карла II»
Около 1660 - 1665 гг.
Национальная портретная
галерея, Лондон

Павел
Прилучный

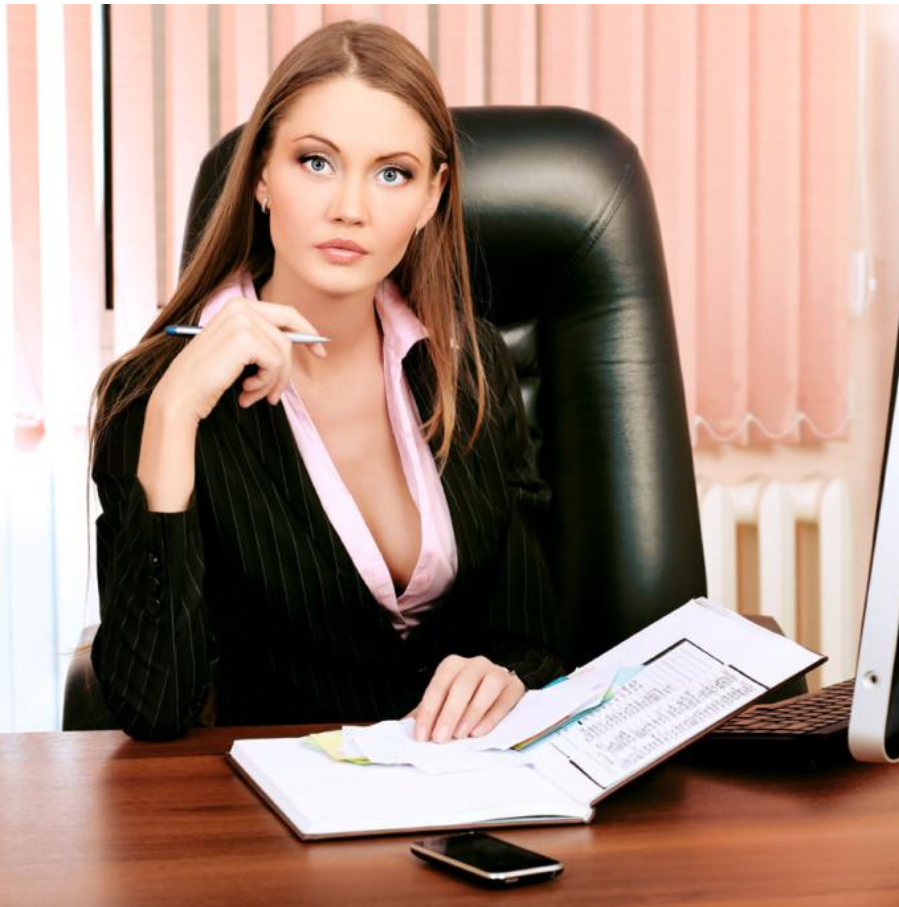
Романтический фотопортрет

направлен на создание нежного или романтического образа при помощи соответствующего реквизита.



Имиджевый фотопортрет

Отражает статус, характер деятельности, убеждения человека для передачи их публике. Очень часто востребован у политиков, руководителей, общественных деятелей. Как правило, демонстрирует человека в "лучшем свете".



Корпоративный фотопортрет

Представляет собой съемку сотрудников какой-либо компании, например, для постеров, рекламных буклетов и т.д.





"Fashion" фотопортрет

Применяется в модельном и шоу-бизнесе для создания портфолио, модных каталогов, журналов и т.д.





Репортажный фотопортрет

это фотография человека или группы людей, запечатленных в любых жизненных обстоятельствах в процессе какого-либо действия или занятия.



Действие, ситуация второстепенны, интересен сам человек. В кадре он является центральной фигурой. Окружающая естественная среда, предметы – это не просто фон, а мир персонажа съемки.



Натурный фотопортрет

Фотосъемка производится на природе без использования дополнительных источников света.

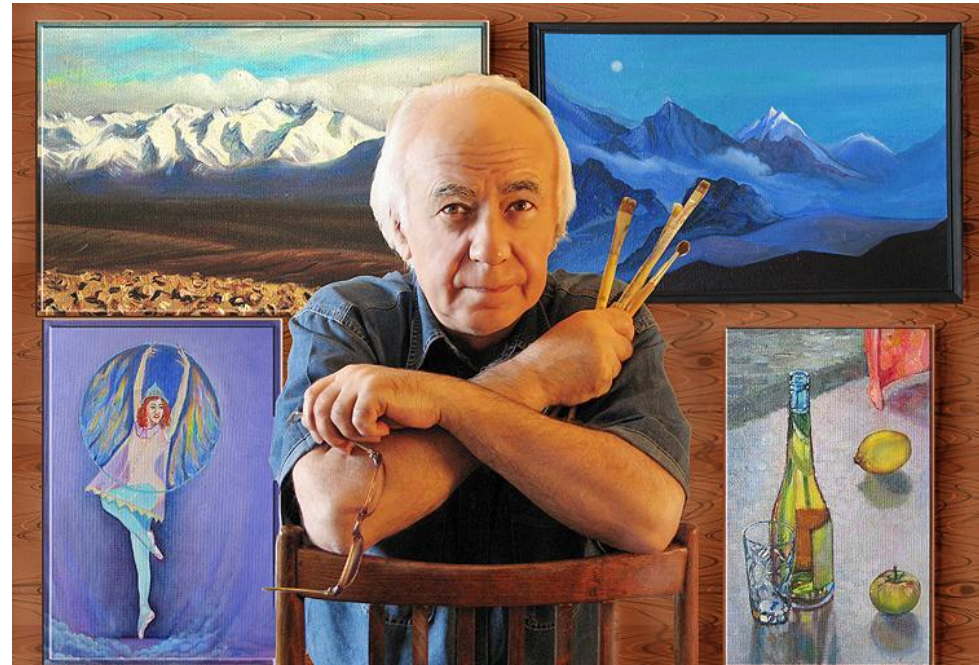


Жанровый фотопортрет

фотографирование человека в привычной обстановке или на рабочем месте.



Это разновидность обычного фотопортрета, в котором основной упор делается не на самого человека, а на его действия и позы, а все остальное отодвигается на второй план.



Создавая такую фотографию нужно быть и фотографом, и режиссером. Мы имеем дело с постановочной съемкой, которая призвана отразить правдивость сюжета максимально точно.

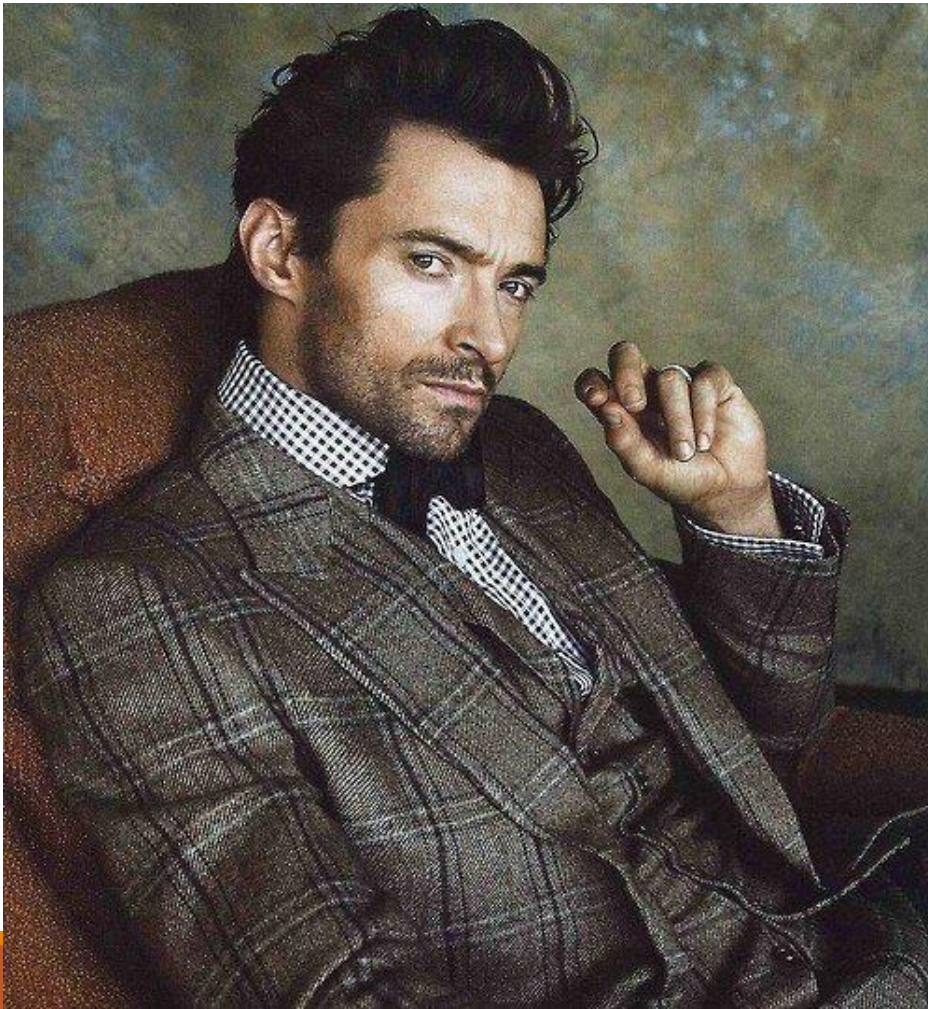
Плечевой фотопортрет

подразумевает съемку с близкого расстояния, когда в кадре оказываются только голова и плечи модели.



Поясной фотопортрет

предполагает фотографирование объекта по пояс, не захватывая в кадр ноги и стопы модели. Этот вид портрета позволяет экспериментировать с различными позами и ракурсами, что особенно привлекает внимание зрителей.



Фотопортрет в полный рост

Обязательным условием является согласованное положение верхней части тела, правильная расстановка источников света.

Объекта можно развернуть в ту или иную сторону, чтобы создать более динамичную композицию. Хотя бы одна из рук должна быть чем-то занята, к примеру, ее можно положить на бедро, завести за спину, взять в руки какой-либо предмет и т.п.



В постановочном портрете оператор, фотограф сравним с художником. По его воле выбирается поза и костюм модели, определяется антураж и фон. Но важнейшим творческим средством в создании фотопортрета является **СВЕТ**.

При его помощи в зависимости от операторских задач становится видимой или, наоборот, исчезает, любая морщинка, проступает контраст и резкость форм, подчеркивается блеск глаз или они размываются и тонут в тени.



Расположение источника света относительно модели в горизонтальной плоскости



Расположение источника света относительно модели по высоте

Свет бывает:

- фронтальный (свет спереди);
- боковой;
- передне-боковой;
- верхний;
- нижний;
- контровой свет (свет сзади) – контражур.



ФРОНТАЛЬНЫЙ СВЕТ



БОКОВОЙ СВЕТ



ПЕРЕДНЕ-БОКОВОЙ СВЕТ



ВЕРХНИЙ СВЕТ

Проваленные глазницы, черная тень под носом и подбородком. Однако если источник верхнего света крупный и находится прямо над головой модели, можно получить интересный результат.



НИЖНИЙ СВЕТ

Нижний свет гарантированно делает из человека страшилку по той простой причине, что тень от носа падает не привычно вниз, а уходит вверх. Тень от щек тоже уходит вверх, скрадывая глазницы. В результате мы получаем лицо, похожее на череп.

Кстати, нижний свет — единственный тип света, практически не встречающийся в природе.



КОНТРОВОЙ СВЕТ

Источник света находится прямо напротив камеры или немного сбоку — в таком случае он называется задне-боковым. Такой свет красиво подчеркивает контур лица или фигуры. А когда источник контрового света один-единственный, мы получаем силуэт.



КОНТРАЖУР

Разновидность контрового света с условием, что источник света располагается прямо за объектом. Контуры объекта при этом загораются, создается эффект свечения. Очень красиво в таком свете смотрится что-то прозрачное и легкое: фата невесты, волосы...



В своей работе фотограф использует **софтбокс** – это насадка на источник света, предназначенная для создания мягкого рассеянного освещения без резких бликов, а так же **ЗОНТ**.



Для создания фотопортрета,
фотограф может использовать
«Портретную тарелку».



Для съёмок на улице фотограф использует фотоаппараты с улучшенной внешней вспышкой и специальные зеркала, отражатели.



Несколько советов





Какие эмоции вызывает этот снимок?

Безусловно позитивные! На это работают яркие цвета, мягкий свет с красивыми тенями, а также поза модели — она как будто бежит по тропинке. В итоге образ сложился. Главное не забывать, что фотография — это комплекс, в котором всё взаимосвязано: задний план, цвет, свет, мимика человека, его поза.



А этот снимок — полная противоположность предыдущему. Зажатая поза модели, напряжённый взгляд в камеру, большое количество тёмных тонов, а также холодный по цвету дым на фоне — всё это создаёт драматичное, депрессивное настроение.

Как снимать людей: оплечный портрет.



В кадр включается только верхняя часть тела, примерно по грудь, допускается кадрирование головы, чтобы разместить глаза на верхней линии третей. Для нейтральной передачи роста человека, то есть такой, при которой он не будет казаться маленьким или высоким, камеру нужно располагать на уровне глаз.

Как фотографировать людей: поясной портрет.



Называется так, но на самом деле кадрирование проходит по бёдрам. Над головой уже оставляется пространство, чтобы граница не давила на голову. Тут камеру можно располагать на уровне плеч — так рост будет передан без искажений.

Как снять красивый портрет: ростовой портрет.

При увеличении
крупности всё
больше пространства
должно оставаться
вокруг человека,
чтобы снимок не
смотрелся тесно.
Ориентир — глаза
должны находиться
примерно на верхней
линии третей, можно
немного выше.
Камера
располагается на
уровне груди.



Творческое задание

Проектно-съёмочный практикум «От фотозабавы к фототворчеству»

1. Съёмка постановочного портрета, в котором следует проявить стремление к передаче характера и состояния модели.
2. Съёмка репортажного портрета в ситуации, когда раскрывается человеческая суть персонажа в живой связи со средой.
3. Вариативная обработка одного и того же снимка в цвете и чёрно-белой гамме с целью достижения наибольшей художественной и психологической выразительности портрета.

Одно задание на выбор.