

Внутренние воды России. Реки.

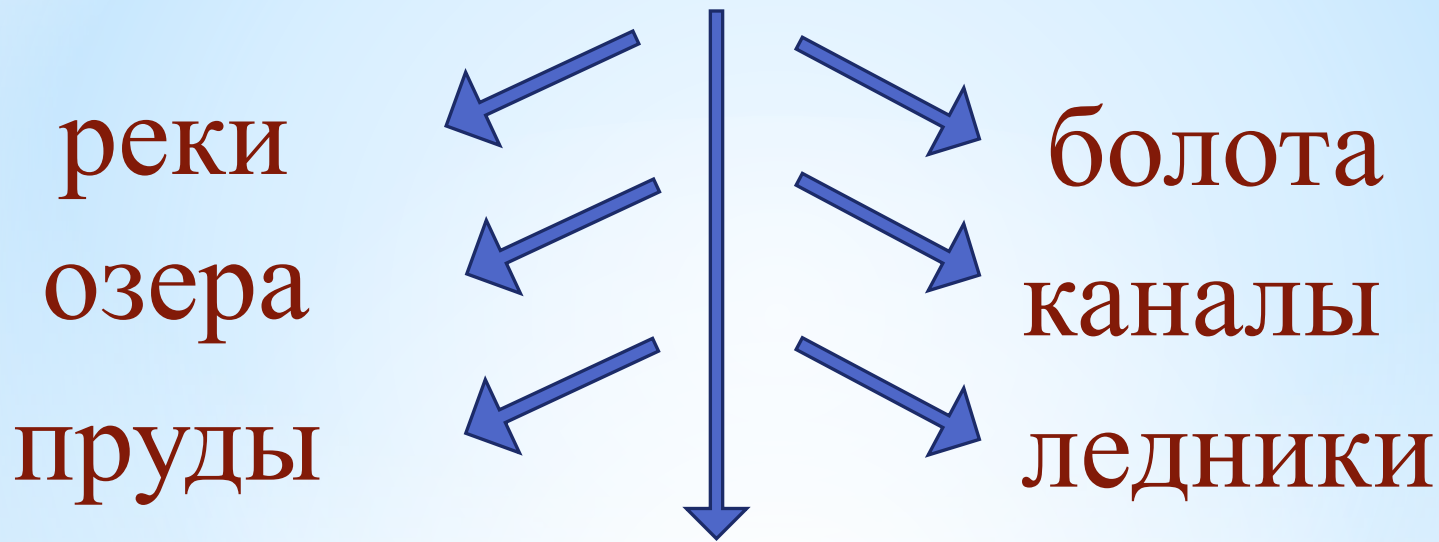
Без воды нет жизни

Вода – это чудесный дар природы

Россия богата водами, которые находятся на
суше – это внутренние воды

Какие виды внутренних вод вы знаете?

Внутренние воды

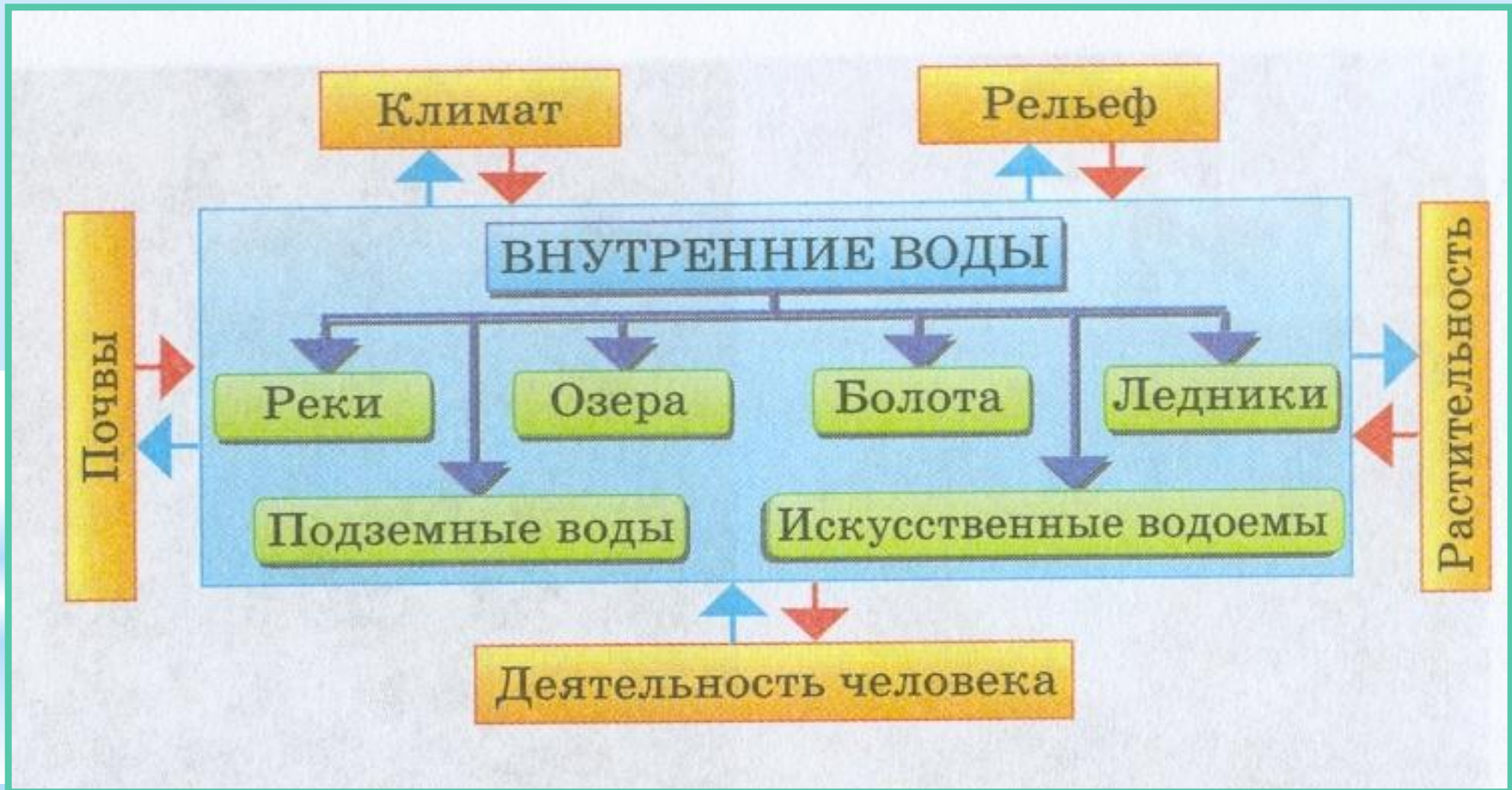


ПОДЗЕМНЫЕ ВОДЫ

водохранилища

вечная мерзлота

Внутренние воды зависят от многих компонентов природы, являясь частью природного комплекса

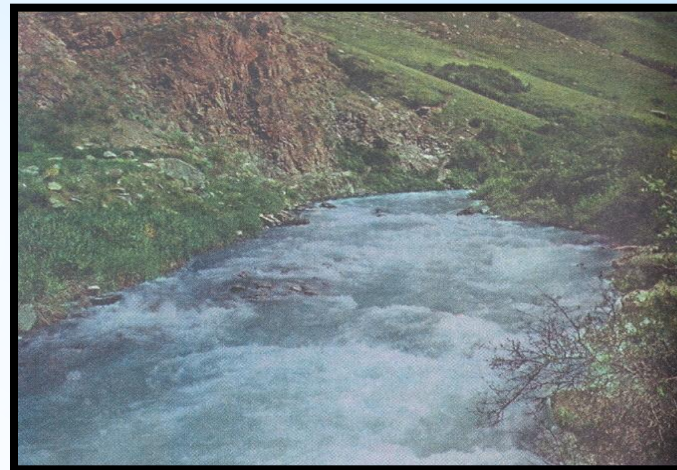


Как влияет климат на замерзаемость рек?

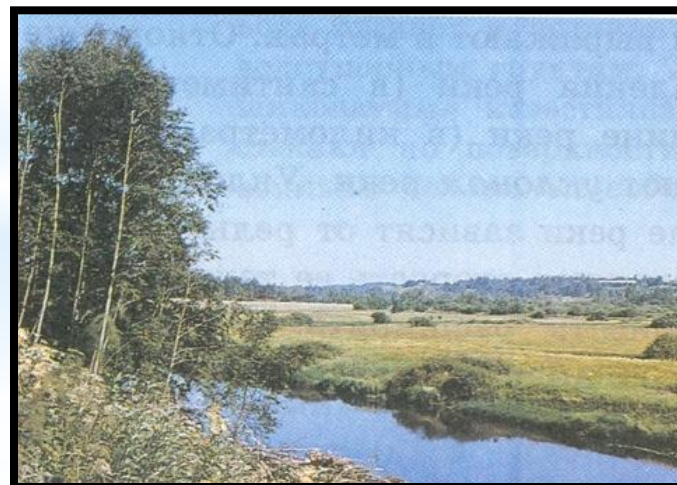
Особенности климата	Влияние на замерзаемость рек
Длительные холодные зимы	На реках длительный ледостав
Засушливый климат	Речная сеть редкая и маловодная
Где зимой выпадает снег	Реки имеют весеннее половодье
В муссонном климате	Реки разливаются летом, когда идут муссонные дожди

На реки влияет и рельеф

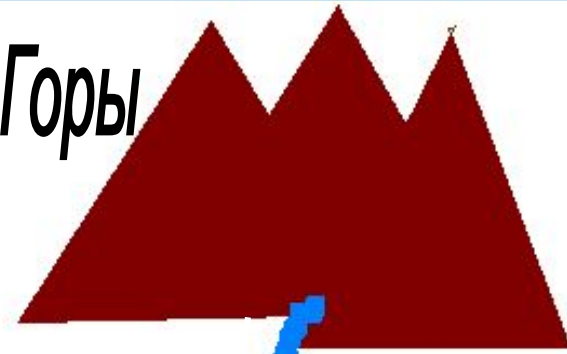
В горах реки бурные с порогами и водопадами



На равнинах реки имеют спокойное течение, широкую долину



Горы



Озеро



Исток



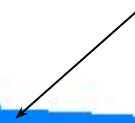
Приток



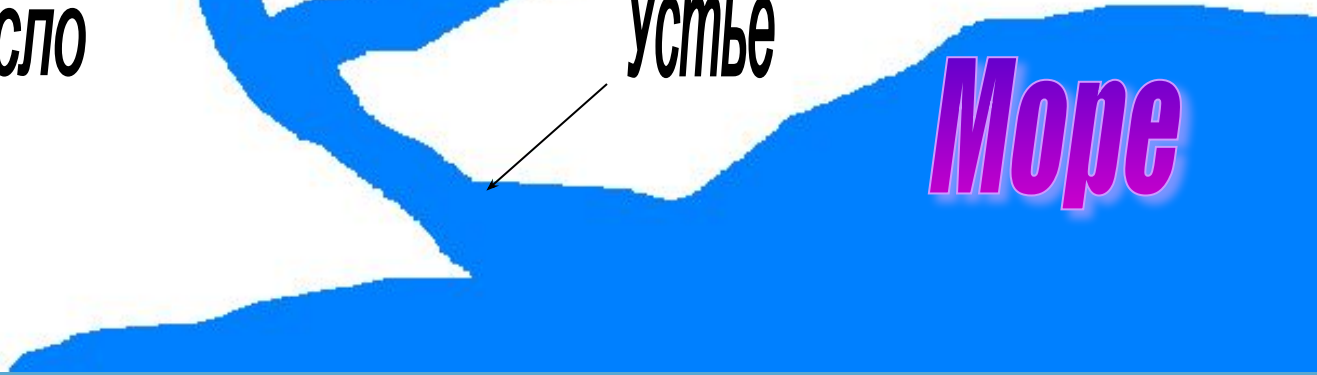
Главное русло



Устье



Море

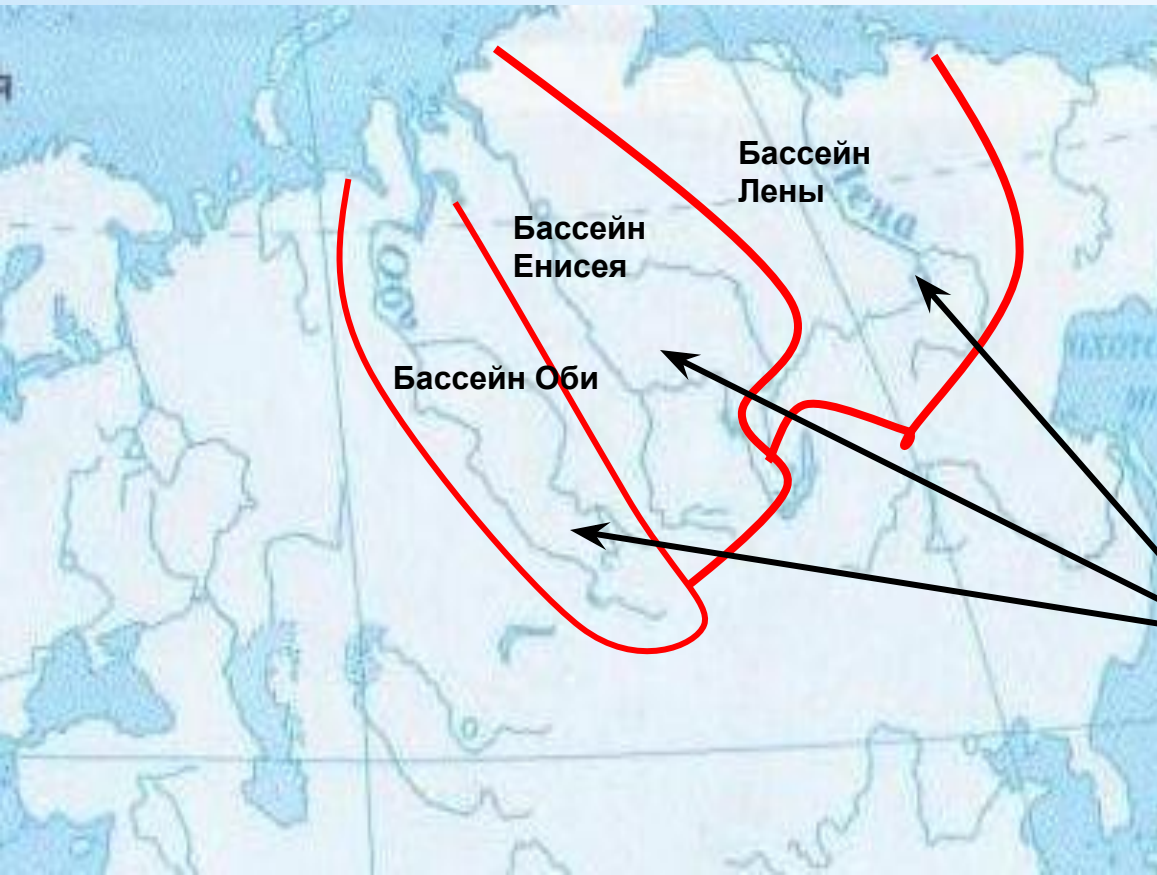


Речная система – главная река со всеми притоками.

Водораздел – граница, разделяющая речные системы

Водосборный бассейн – это участок суши, с которого вся вода стекает в реку.

Водораздел и речной бассейн



Водораздел – это линия раздела речных бассейнов.

Бассейн реки – это площадь суши, с которой стекает вода к главной реке и ее притокам.

Реки России

СЛО	Тихий океан	Атлантический океан

Почему крупнейшие реки России текут на север?

Почему крупных рек на востоке России не так много, как на севере?

Рельеф влияет на падение и уклон реки

Падение – это превышение истока над устьем в метрах ($H_1 - H_2$), где H_1 – абсолютная высота истока; H_2 – абсолютная высота устья.

Отношение падения реки (в сантиметрах) к ее длине (в километрах) называют **уклоном** реки.

По уклону и падению реки определяют скорость течения, характер долины, скорость и вид эрозийной работы реки.

Определим падение и уклон реки Волги



Высота истока - 300м

Высота устья - -28м

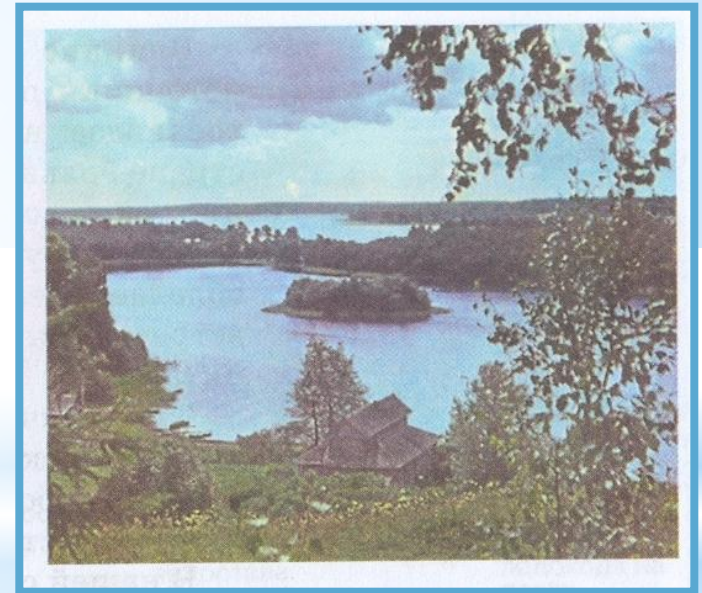
Длина реки - 3531км

Падение Волги:

$300\text{м} - (-28\text{м}) = 328\text{м}$

Уклон Волги:

$328\text{см} : 3531\text{км} = 9,3\text{см/км}$



Верховье Волги

Самостоятельная работа

Определите падение и уклон рек

Название реки	Высота истока	Высота устья	Длина реки
Ангара	456 М	76 М	1826 КМ
Лена	930 М	0 М	4337 КМ

Смешанное

Дождевое

Снеговое

*Источники
питания*

Подземное

Ледниковое

Найдите в тексте учебника эти понятия.



Реки России делятся по режиму на три группы

ГРУППЫ



Определите продолжительность ледостава на реке Обь – в верховье, в низовье.





Закрепление:

1. В чем различие паводка от половодья?
2. Почему Волга разливается весной, а Амур - летом ?
3. Самая полноводная река России?
4. Самая длинная река?
5. Что такое годовой сток? Во сколько раз годовой сток Волги меньше стока Енисея?
6. Назовите горные и равнинные реки Ставропольского края.