

**ГБОУ ВПО «ВОЛГОГРАДСКИЙ ГОСУДАРСТВЕННЫЙ
МЕДИЦИНСКИЙ УНИВЕРСИТЕТ»
МИНИСТЕРСТВА ЗДРАВООХРАНЕНИЯ РОССИЙСКОЙ
ФЕДЕРАЦИИ
КАФЕДРА ТЕРАПЕВТИЧЕСКОЙ СТОМАТОЛОГИИ**

**Изменение слизистой оболочки полости рта при
сахарном диабете**



Выполнил: студент V курса
14гр стоматологического факультета:
Проверила: Ассистент кафедры, к.м.н
Патрушева М.С

Волгоград, 2015

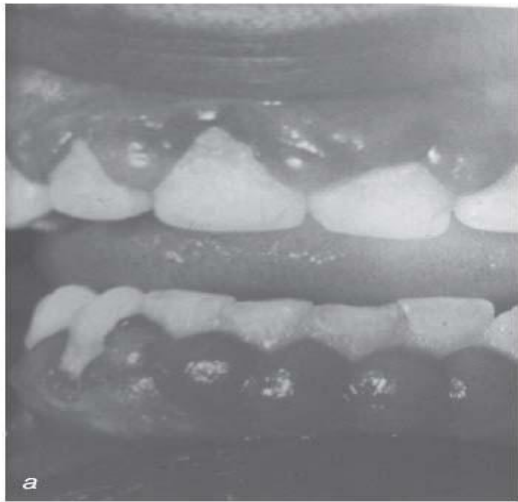
- Изменение функции желез внутренней секреции вызывает выраженные нарушения метаболизма, трофические расстройства в тканях. Стоматологические проявления некоторых эндокринных расстройств имеют важное диагностическое значение, так как они часто опережают проявление общих клинических симптомов основного заболевания. Поэтому знание особенностей изменений СОПР при эндокринных расстройствах способствует выявлению ранних стадий заболевания, а также правильной оценке местных проявлений общей патологии и выбору методов лечения.

Сахарный диабет

- В основе заболевания лежит нарушение углеводного обмена. В полости рта наблюдаются изменения, выраженность которых зависит от тяжести и длительности диабета. Наиболее характерными изменениями в полости рта являются ксеростомия, катаральный стоматит и глоссит, грибковый стоматит, микотическая заеда, парестезии СОПР, трофические расстройства, красный плоский лишай.

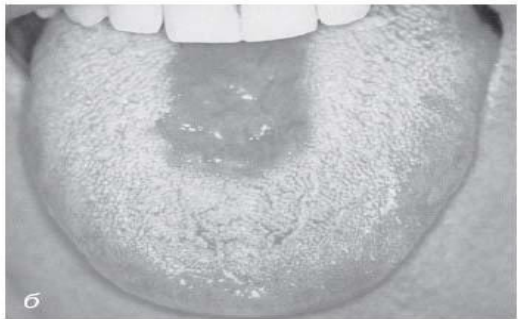
Изменения СОПР при сахарном диабете

- Ксеростомия
- Катаральный гингивит и глоссит
- Грибковый стоматит
- Микотическая заеды
- Парестезия СО
- Трофические расстройства.



Проявления сахарного диабета в полости рта :

a — гиперпластический гингивит



б — ромбовидный глоссит



в — складчатый язык

Катаральный гингивит



Грибковый стоматит, микотическая заида

- Развиваются вследствие дисбактериоза на фоне резкого снижения сопротивляемости организма, уменьшение содержания в слюне многих ферментов, особенно лизоцима.

Грибковые поражения различных отделов полости рта имеют устойчивый характер.

Особенно часто случается микотическая заеды, при этом в углах рта появляются трещины, покрытые белесо-серыми корками.

Парестезия слизистой оболочки

- Возникает рядом с ее сухостью. Ощущение жжения СО сочетается с зудом в области гениталий и других ее участках. Может снижаться вкусовая чувствительность к сладкому, соленому, кислому. Это нарушение имеет функциональный характер, а затем после проведенного лечения вкусовая чувствительность нормализуется.

Трофическая язва при диабете



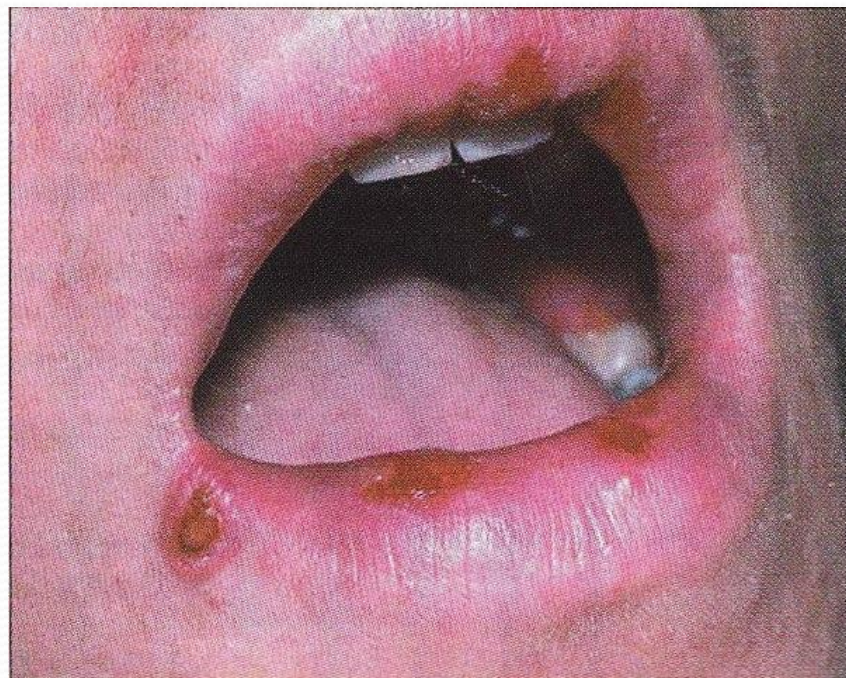
Микседема



Ксеростомия

- Ксеростомия (сухость в полости рта) — один из ранних симптомов, сахарного диабета. Развивается вследствие дегидратации. Нередко при этом отмечаются постоянная жажда, аппетит. СОПР становится слабо увлажненной или сухой, мутной, со значительным скоплением налета, часто гиперемированной.

Ксеростомия



Катаральный стоматит, глоссит

- Возникают вследствие инфицирования, легкой ранимости, из-за резкого снижения барьерной функции СОПР и неудовлетворительного ее очищения. Этому благоприятствует уменьшение слюноотделения. В местах незначительной механической травмы наблюдаются повреждения СОПР в виде кровоизлияний, иногда эрозий.

Сахарный диабет. Катаральный глоссит, осложненный кандидозом



Симптоматическое лечение:
фунгистатический препараты при
грибковых поражениях (декамин,
леворин, нистатин и др..)
средства, улучшающие трофику и
регенерацию при трофических язвах
витамины группы В, кокарбоксилазу и
другие препараты, улучшающие
углеводный обмен.

Спасибо за
внимание

