

***Макроэкономическое
равновесие:***

Модель IS-LM

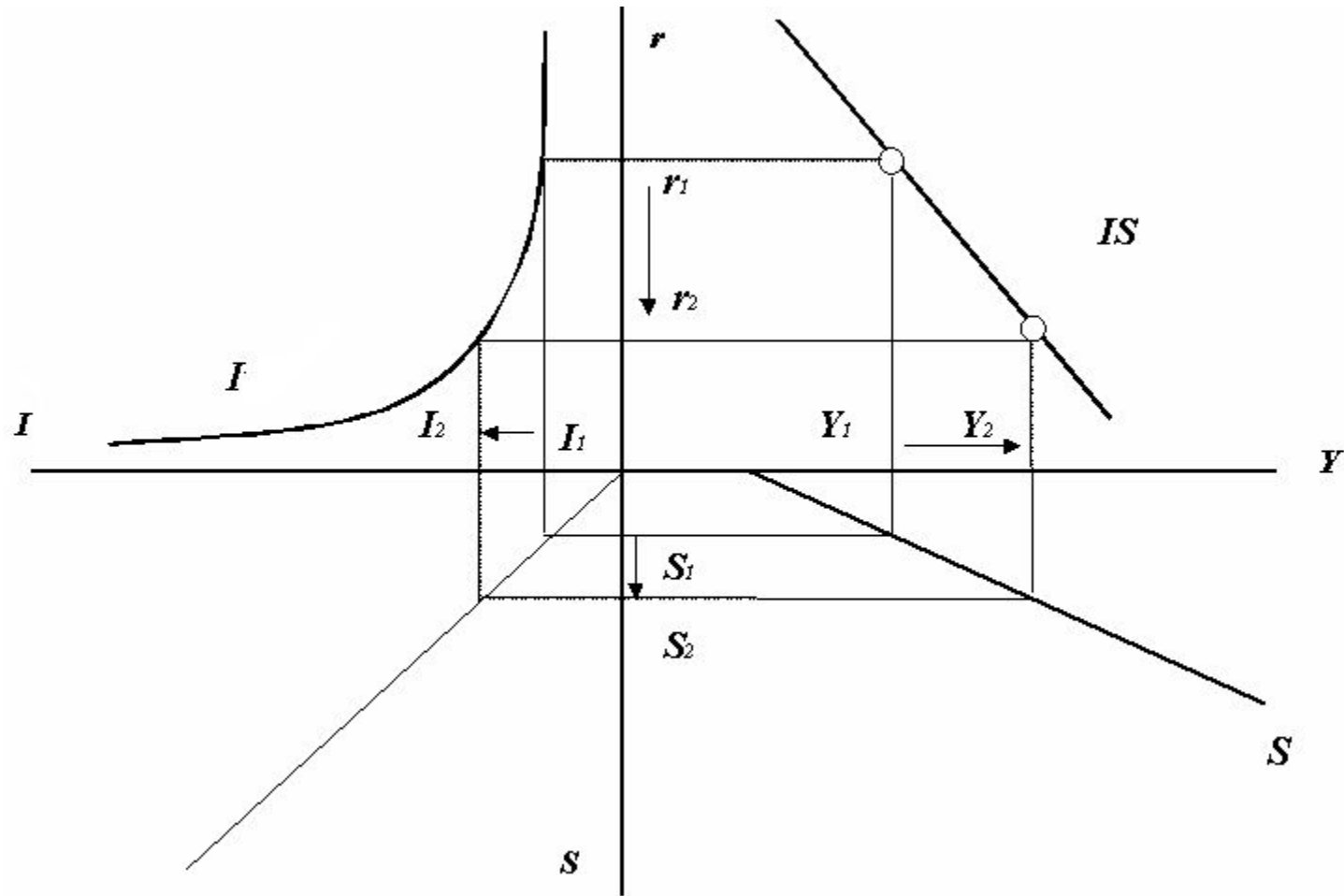
Инвестиции (I), сбережения (S), предпочтение ликвидности = спрос на деньги (L), деньги (M)

Модель IS-LM — макроэкономическая модель, которая описывает общее *макроэкономическое равновесие*, образующееся путем комбинации моделей равновесия на товарном (*кривая IS*) и денежном (*кривая LM*) рынках. Модель была разработана английским экономистом Джоном Хиксом и Элвином Хансеном.

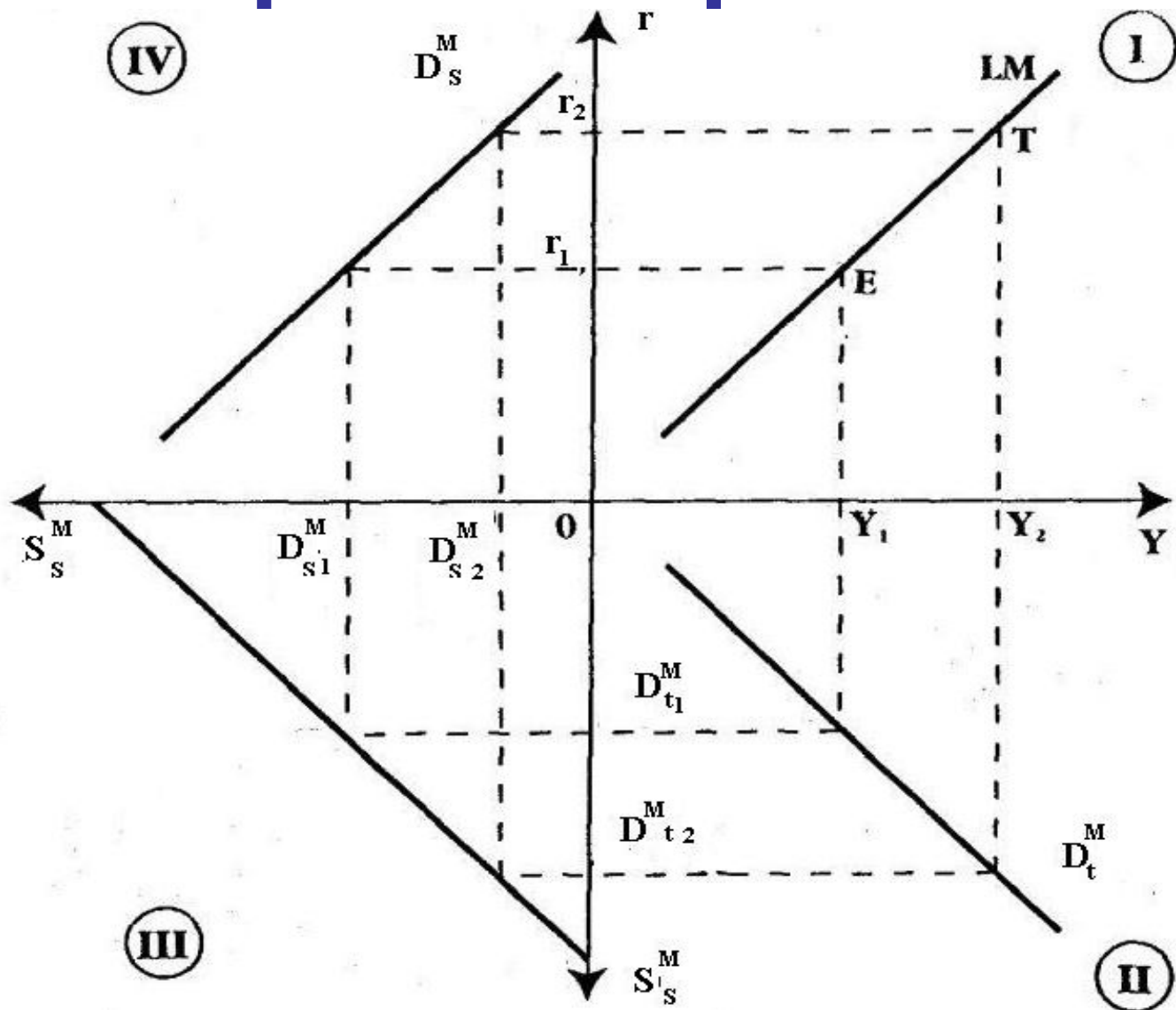
Допущения, принятые в модели

- Постоянный уровень цен
- Национальный доход абсолютно эластичен
(предприниматели могут произвести столько благ, сколько покупатели купят)
- Потребление зависит только от дохода
- Инвестиции являются простой функцией от процентной ставки (не зависят от дохода)

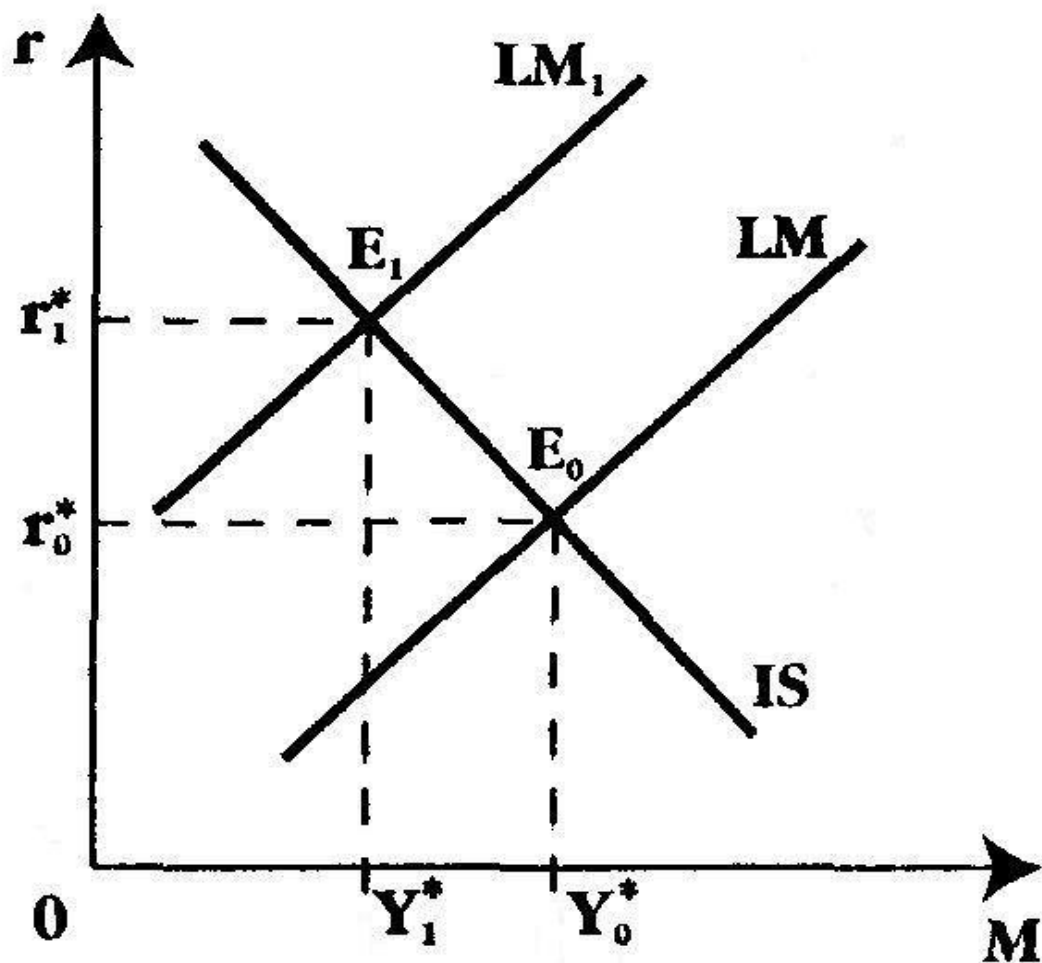
Равновесие на товарном рынке: модель Дж. Хикса (IS)



Построение кривой LM



Равновесие в модели «IS-LM»

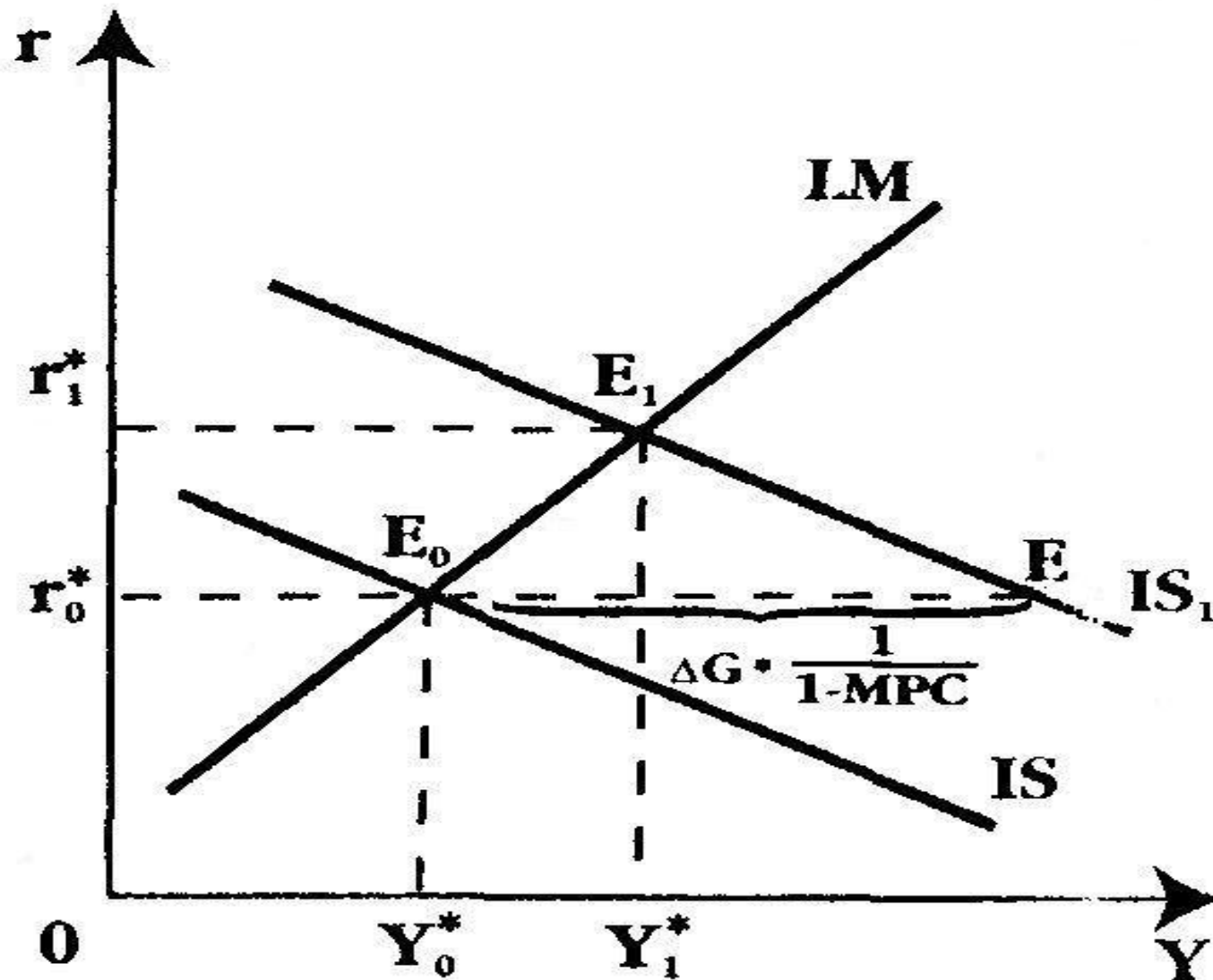


где Y^* - равновесный доход

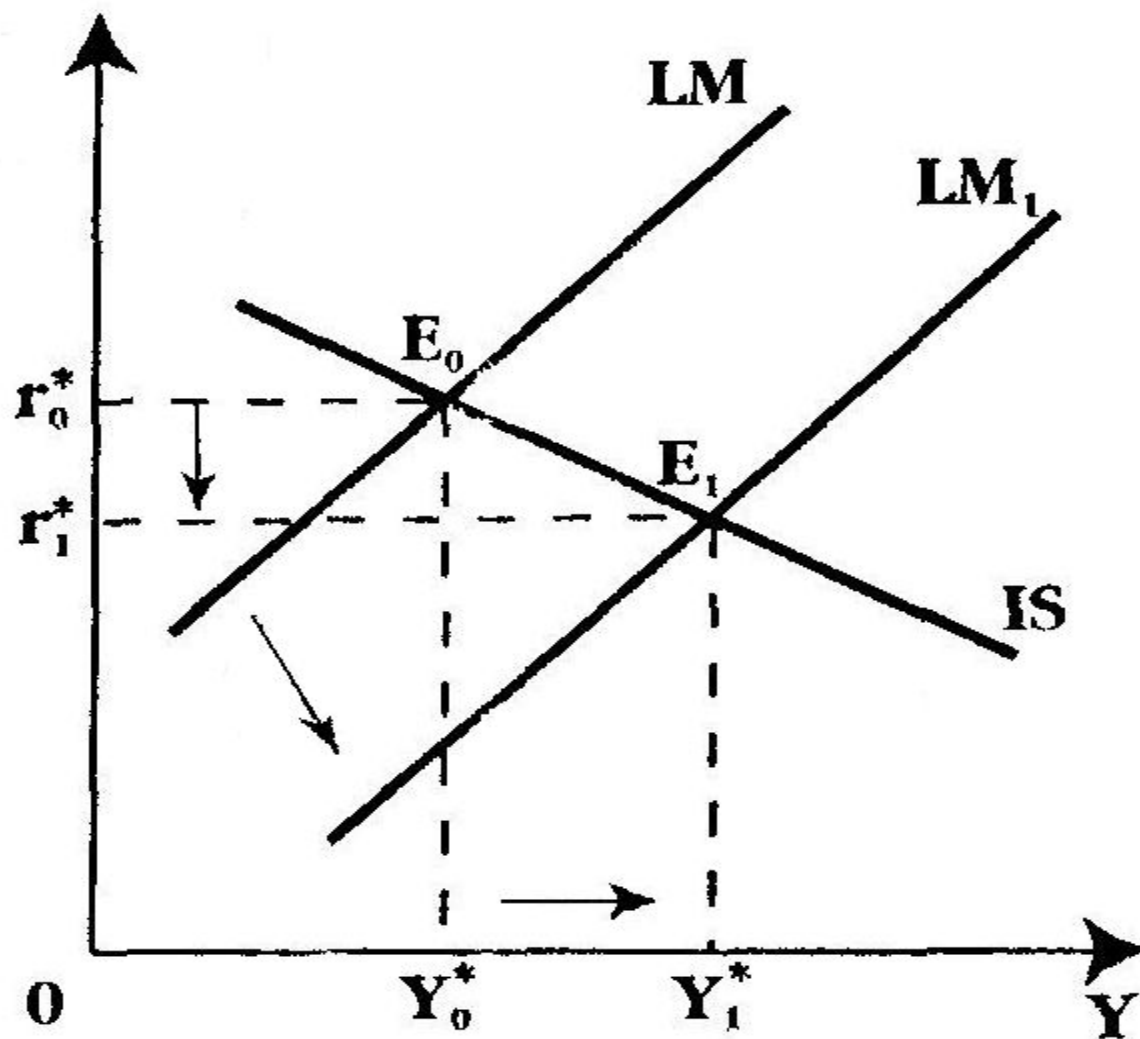
r^* - равновесная процентная ставка

Равновесному состоянию одновременно реального и денежного секторов экономики соответствует точка пересечения кривых IS и LM

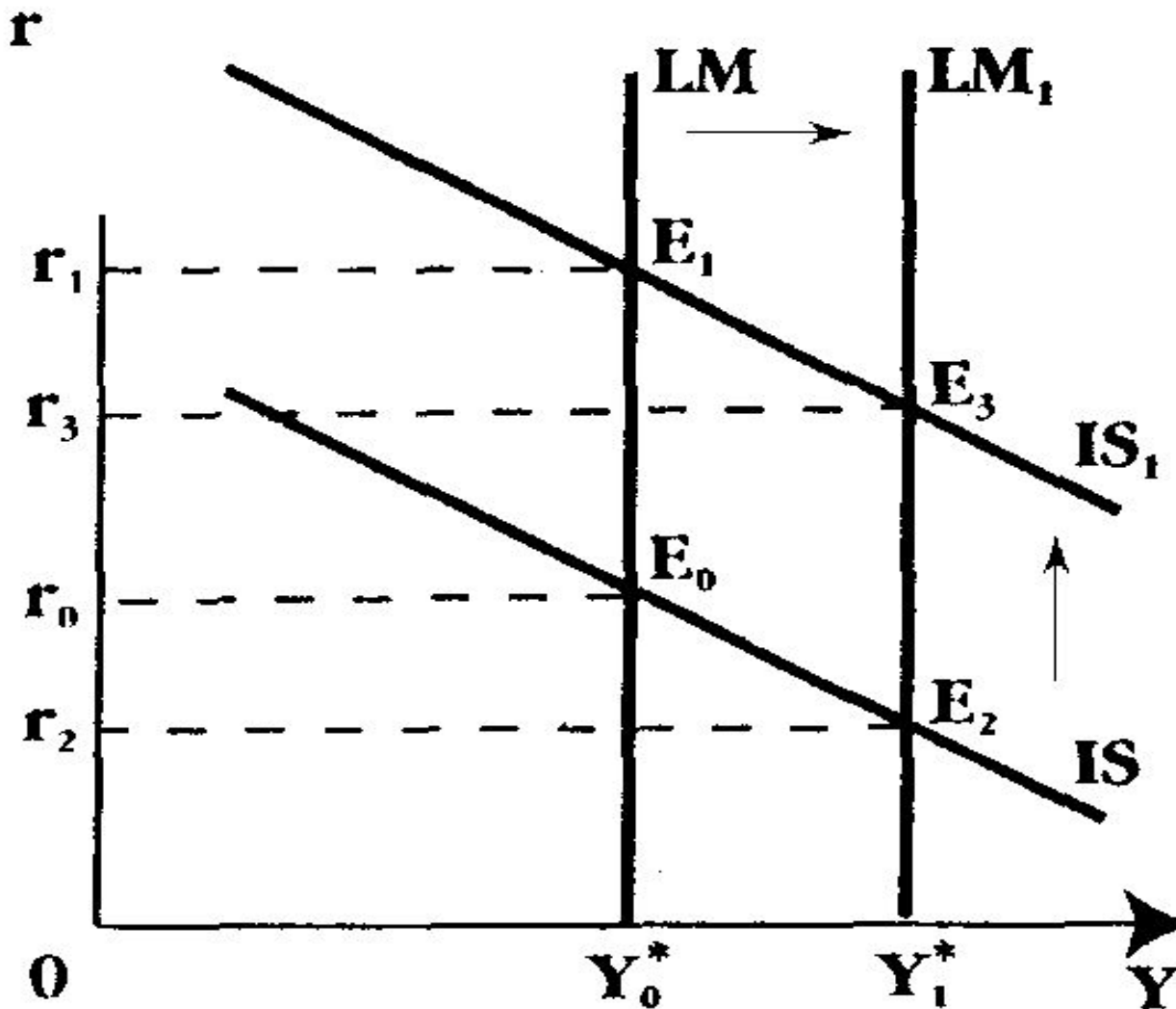
Эффект стимулирующей налогово-бюджетной политики



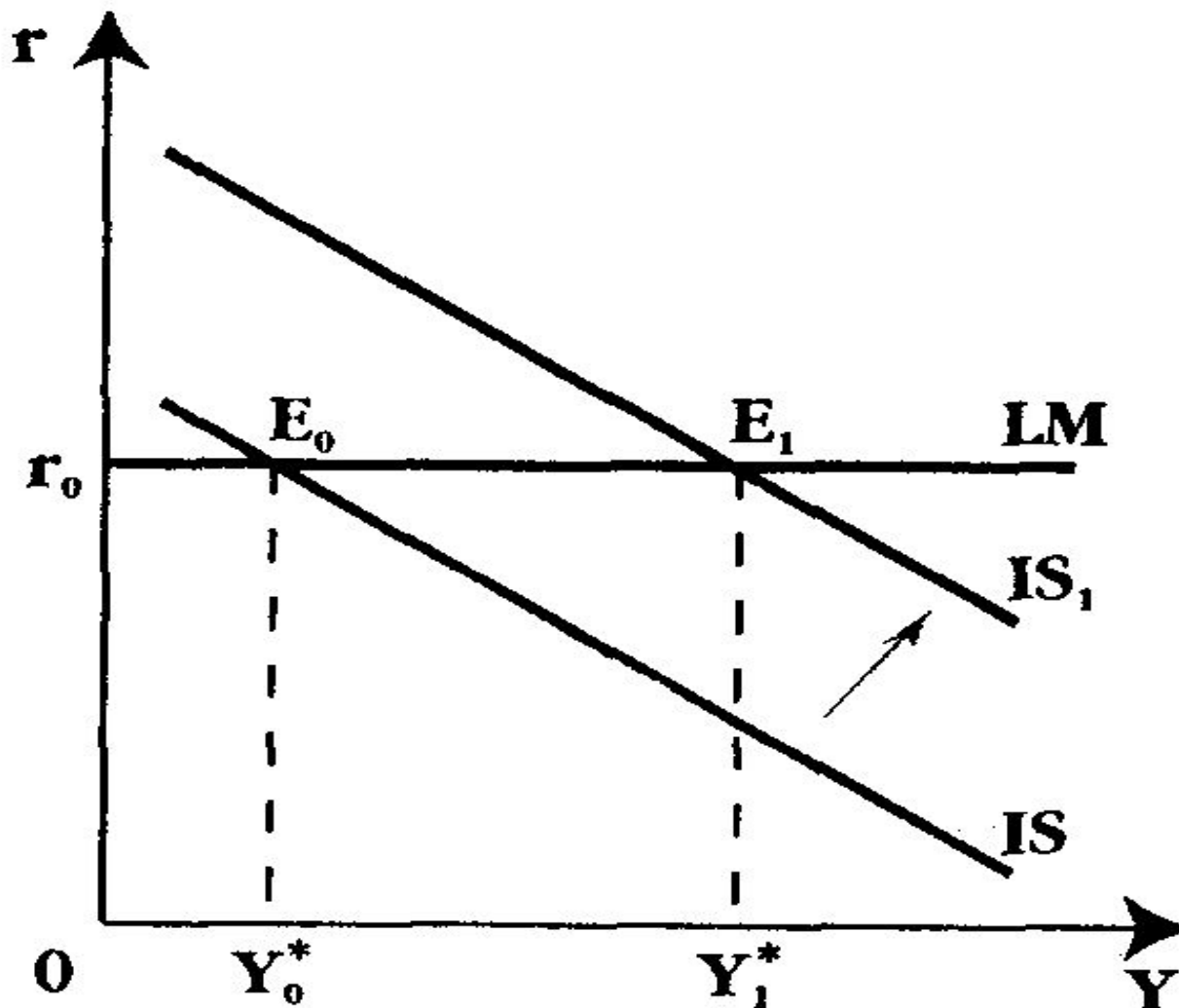
Эффект стимулирующей кредитно-денежной политики



Эффективность экономической политики в случае вертикальной кривой LM



Эффективность экономической политики в случае горизонтальной кривой LM



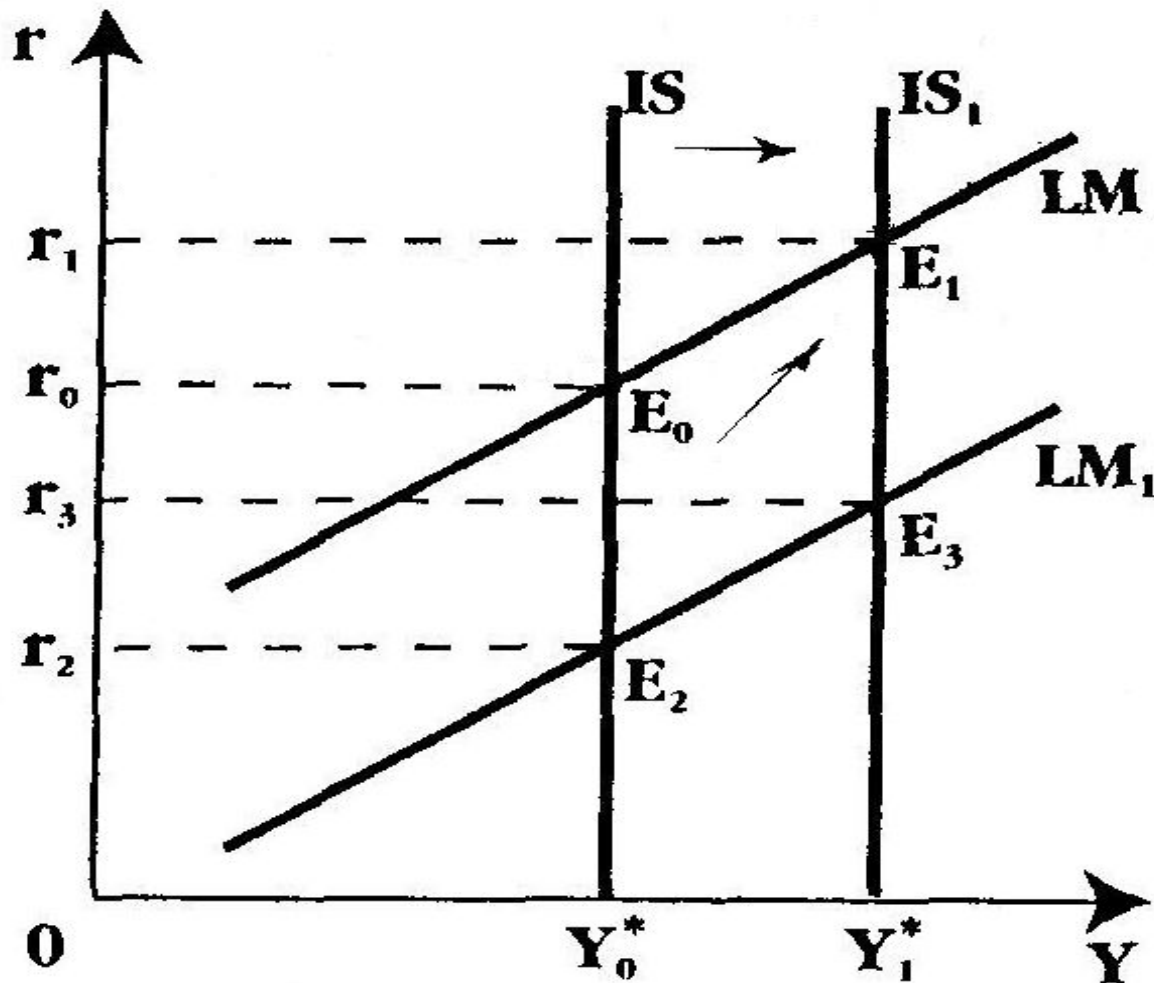
Ликвидная ловушка:

Спрос на деньги

характеризуется абсолютной эластичностью относительно процентной ставки.

Увеличение предложения денег не приводит к увеличению реального дохода.

Эффективность экономической политики при вертикальной кривой IS



*Инвестиционная
ловушка:*

*Потребление и
инвестиции не
реагируют на
изменение
процентной
ставки, т.е. их
эластичность
по отношению к
процентной
ставке равна
нулю.*