

***«АРХИТЕКТУРА -
КОМПОЗИЦИОННАЯ
ОРГАНИЗАЦИЯ
ПРОСТРАНСТВА».***

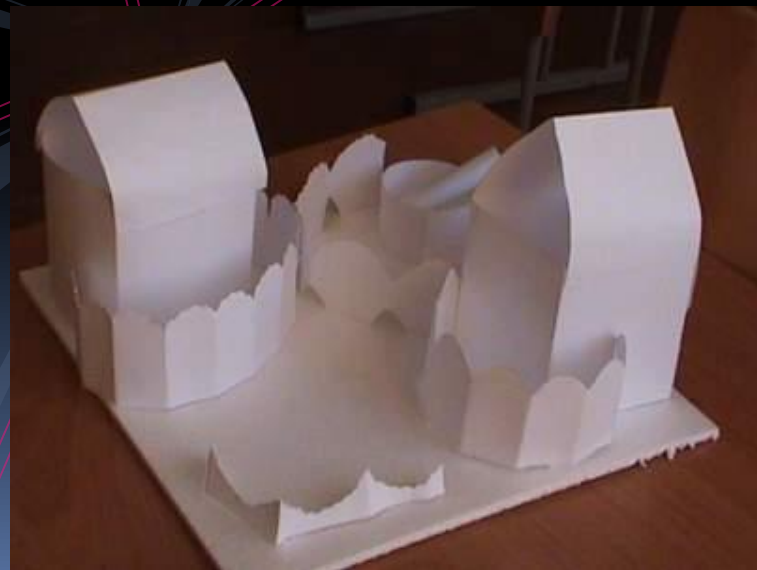
Архитектура – композиционная организация пространства

Архитектура – искусство проектировать и строить.

Композиция – составление, сочетание отдельных частей (объектов) в единое целое.

Организация – внутренняя упорядоченность, согласованность взаимодействия частей целого, обусловленная его строением.

Пространство – место.



От чего
зависит
каким будет
здание?



ц. Вознесения в Коломенском
XVI век

1. климат страны
2. строительный материал
3. верования людей
4. предназначение самого здания
5. уровень культуры народа.

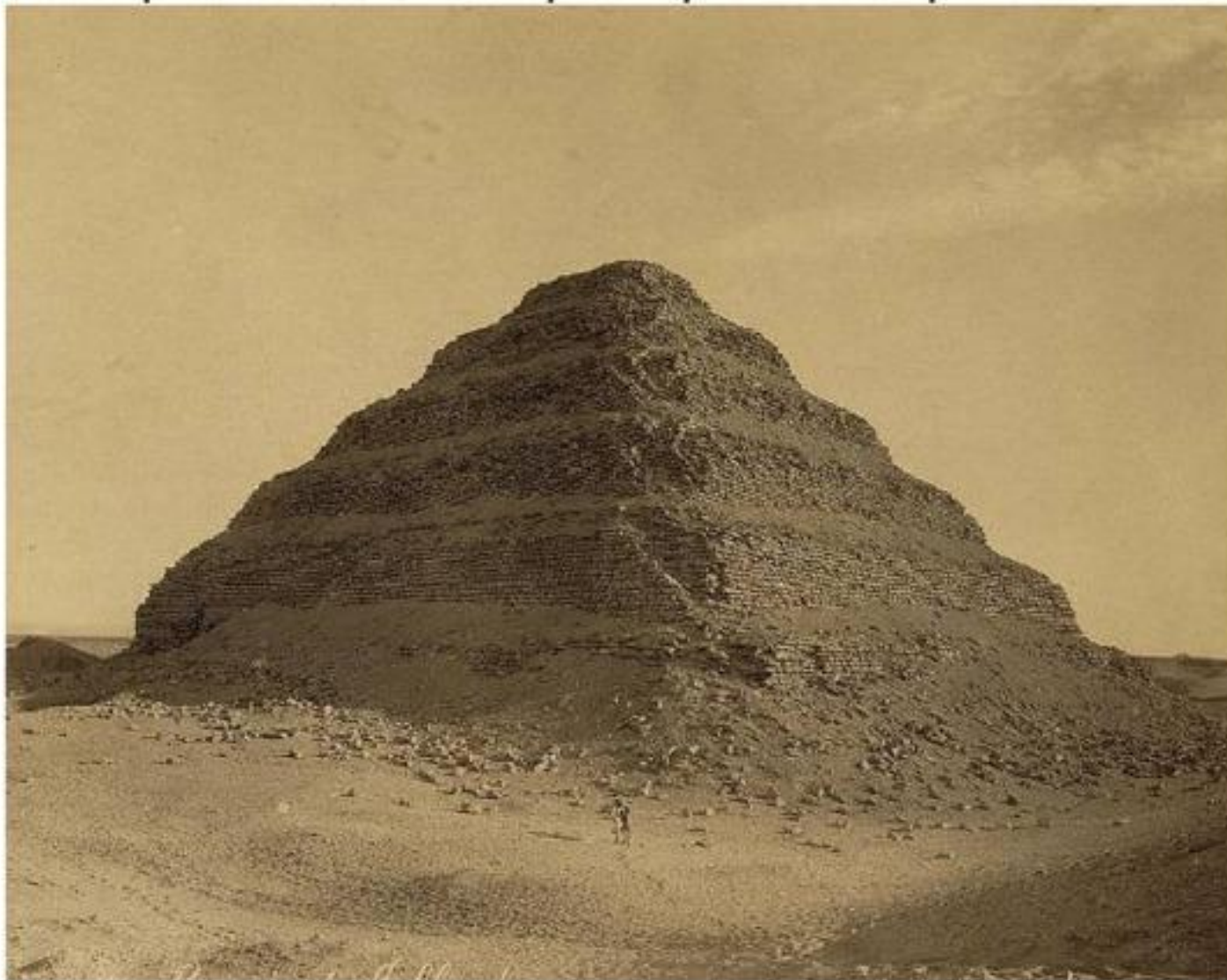


ц. Вознесения в Коломенском
XVI век



Япония.
Храм.

Пирамида Джосера. Архитектор Имхотеп



Донатто Браманте (Италия XVI в.)



Собор
св.Петра.
Рим.

Диаметр
купола
42 метра

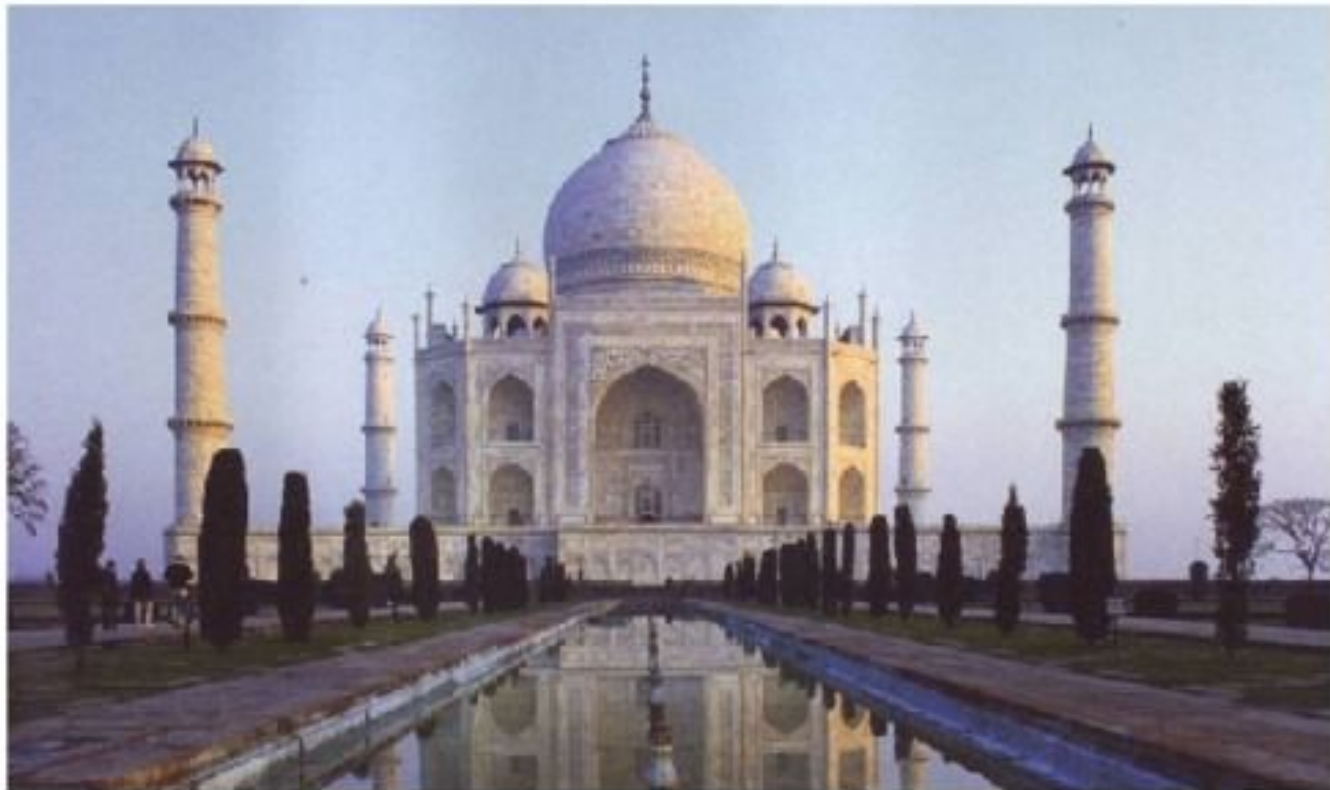
Антонио Гауди исследовал органические (растительные) формы.

Дом Мила. 1910
г. Барселона.
Арх.А.Гауди.



Архитектура

единство пропорций, материала, формы,
функций, деталей



Тадж-Махал. Индия. XVII век.



Минск. Дворец культуры. XX век

С ЧЕГО НАЧИНАЕТСЯ РАБОТА АРХИТЕКТОРА ПО ОРГАНИЗАЦИИ ПРОСТРАНСТВА?

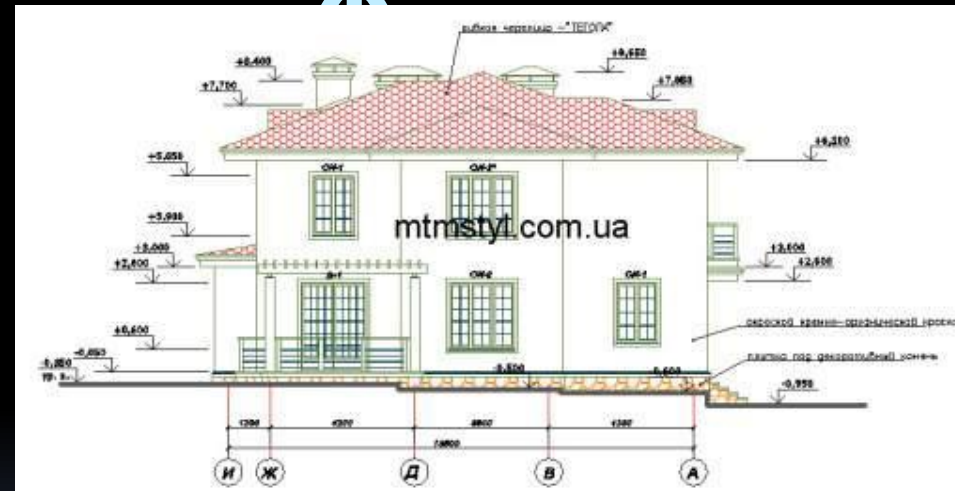


ЭСКИЗ

Эскизный проект демонстрирует Заказчику возможные планировки заказанного строения.



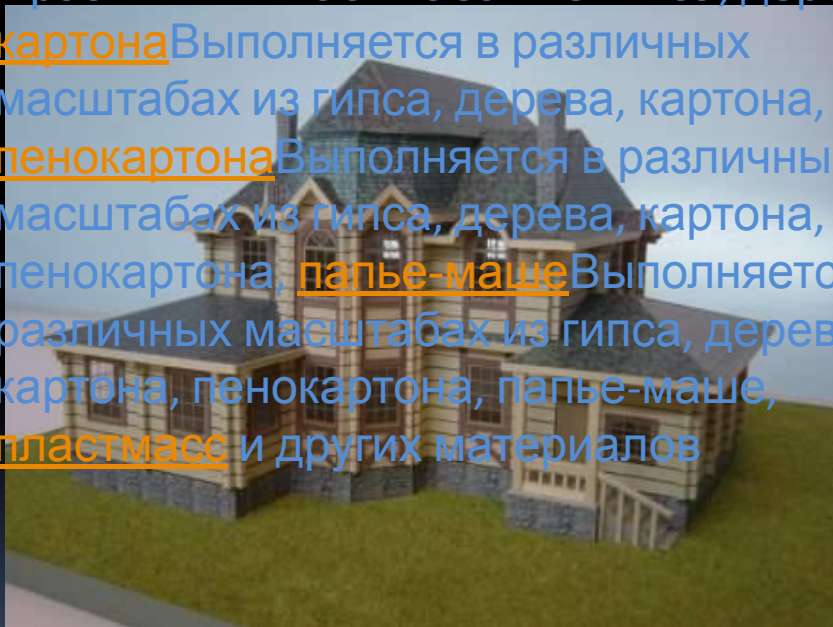
ЧЕРТЕЖ



Чертеж – это проекционный рисунок, выполненный с помощью чертежных инструментов в масштабе.

МАКЕТ

Макет – это уменьшенная в определенном масштабе копия объекта. Выполняется в различных масштабах из гипса Выполняется в различных масштабах из гипса, дерева Выполняется в различных масштабах из гипса, дерева, картона Выполняется в различных масштабах из гипса, дерева, картона, пенокартона Выполняется в различных масштабах из гипса, дерева, картона, пенокартона, папье-маше Выполняется в различных масштабах из гипса, дерева, картона, пенокартона, папье-маше, пластмассе и других материалов



ПОСТРОЙКА ОБЪЕКТОВ



ЗАДАНИЕ

Выполнить эскиз архитектурного объекта, по которому будет создаваться будущий макет(можно из предложенных на слайдах) любым материалом на А4.



Эскизы архитектурных объектов

