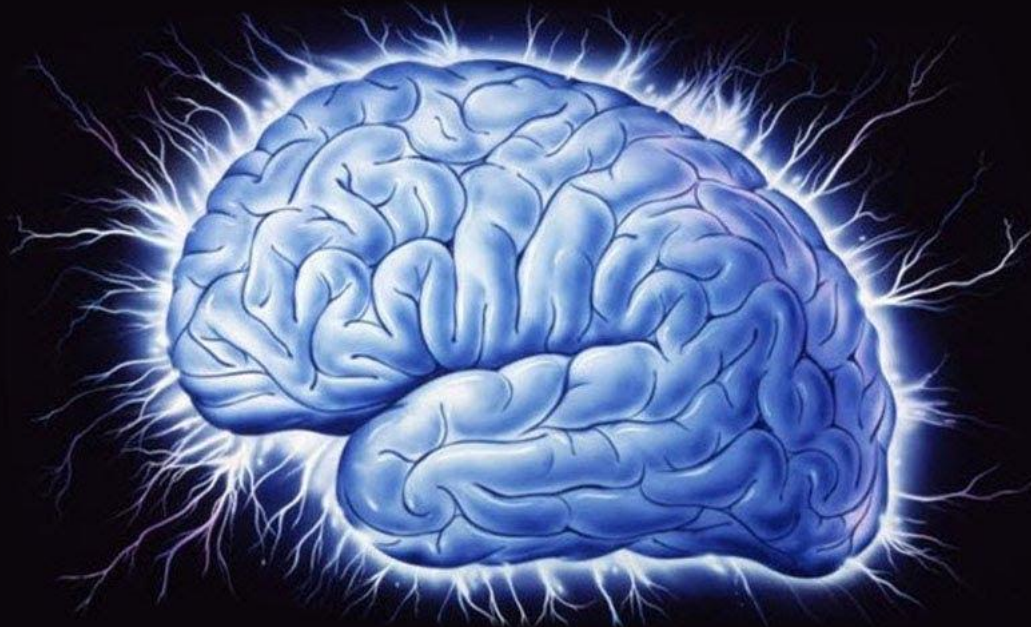


Степени сравнения имён прилагательных

Сломай свой мозг !



- ▶ **1. Назовите две степени сравнения, которые могут иметь прилагательные.**

2. Вставьте недостающее слово:

- ▶ А) _____ степень показывает, что в том или ином предмете признак проявляется в большей степени, чем в другом.
- ▶ Б) _____ степень показывает, что тот или иной предмет превосходит остальные предметы по какому-либо признаку.

3. Простая форма сравнительной степени прилагательных образуется с помощью

- ▶ А) суффиксов -ейш-, -айш-
- ▶ Б) слов самый, наиболее, наименее, всех и н.ф.
- ▶ В) слов более, менее и н.ф.
- ▶ Г) суффиксов -ее-, -ей-, -е-, -ше-

4. Составная форма превосходной степени прилагательных образуется с помощью

- А) суффиксов -ейш-, -айш-
- Б) слов самый, наиболее, наименее, всех и н.ф.
- В) слов более, менее и н.ф.
- Г) суффиксов -ее-, -ей-, -е-, -ше-

5. Укажите прилагательное в сравнительной степени:

- ▶ 1) большой
- ▶ 2) огромный
- ▶ 3) ярче
- ▶ 4) звонкий

6. Укажите прилагательное в превосходной степени:

- ▶ 1) более яркий
- ▶ 2) самый весёлый
- ▶ 3) лучше
- ▶ 4) исполинский

7. Напишите номер предложения, в котором прилагательное употреблено в форме составной сравнительной степени:

- ▶ 1) Перед нами расстилалась красивейшая местность.
- ▶ 2) Вера никогда не видела более милого создания.
- ▶ 3) Вы нашли наиболее правильное решение этой проблемы.
- ▶ 4) Мальчик поднял самый тяжелый камень.

8. Напишите номер предложения, в котором прилагательное употреблено в форме простой превосходной степени:

- ▶ 1) В нашем классе Саша - самый сильный ученик.
- ▶ 2) Наиболее урожайный пласт земли находится в центре.
- ▶ 3) Домой мы возвращались по более узкой тропинке.
- ▶ 4) Впереди нас ждали тяжелейшие испытания.

9. Укажите ошибку в образовании степени сравнения прилагательного:

- ▶ 1) ярчайший
- ▶ 2) самый высочайший
- ▶ 3) наилучший
- ▶ 4) звонче

10. Из данного предложения выпишите прилагательные в составной превосходной степени:

- ▶ «Вот теперь вы хороший малыш, - сказала ему Кисонька. - Вам, наверное, самому приятно быть самым нарядным и опрятным».

11. От какого прилагательного нельзя образовать форму сравнительной степени с помощью суффикса -ШЕ (-ЧЕ)?

- ▶ А) яркий
- ▶ Б) лёгкий
- ▶ В) мелкий
- ▶ Г) тяжёлый

12. От какого прилагательного нельзя образовать форму простой сравнительной степени?

- ▶ А) большой
- ▶ Б) хороший
- ▶ В) гигантский
- ▶ Г) сладкий