

A graphic of a white scroll with orange ribbons at the top and bottom. The scroll is partially unrolled, showing a central area with horizontal lines. The text is centered on the scroll. At the bottom right, there is a large orange seal with a ribbon.

Тема: Отношения.

Математика 6 класс.



Задачи урока:

Ввести понятие отношения двух чисел;

Определить, что показывает отношение двух чисел, двух величин;

Показать, где применяется понятие отношения двух чисел, двух величин;

Повторить и закрепить умения и навыки деления чисел.



Задача 1. От куска материи длиной 5м отрезали 2м. Какую часть куска материи отрезали?

1 метр составляет $\frac{1}{5}$ часть куска
2 метра составляют $\frac{2}{5}$ всего куска

$$2 : 5 = \frac{2}{5}$$

Ответ: $\frac{2}{5} = 0,4 = 40\%$



Отношением двух чисел называют
частное этих чисел

Найдите отношение:

1) 40 к 5

8

2) 8 к 10

$\frac{4}{5}$

0,8

80%

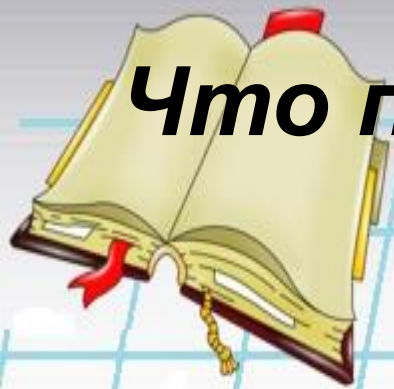
3) 6,3 к 0,21

30

4) 0,25 к 0,55

$\frac{0,25}{0,55}$

$\frac{5}{11}$



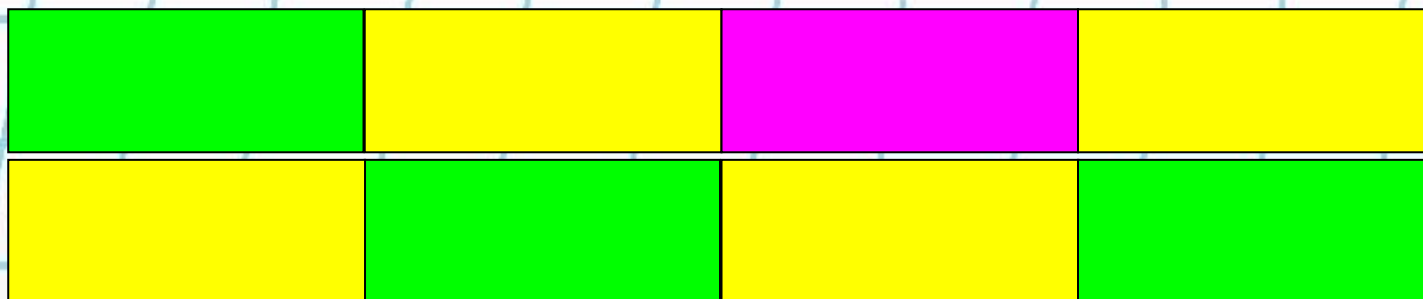
Что показывает отношение двух чисел?

Во сколько раз первое число больше второго;

Какую часть первое число составляет от второго.



Записать возможные отношения:



- а) зеленые к желтым**
- б) зеленые к розовым**
- в) желтые к розовым**

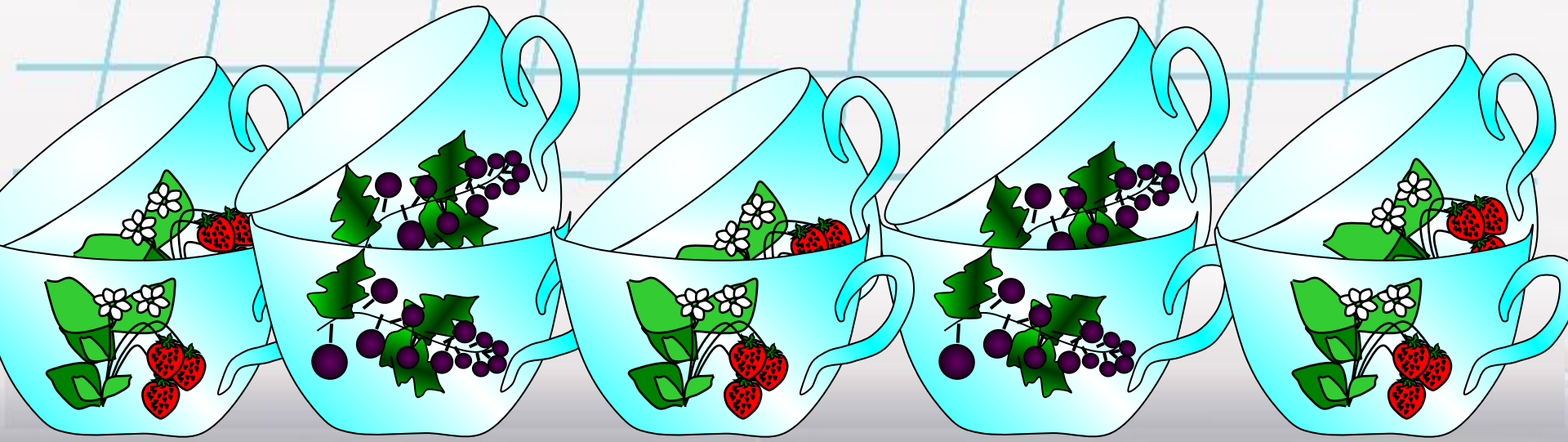


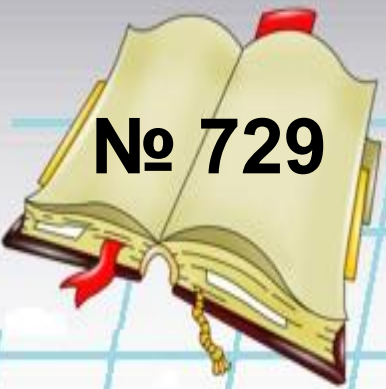
На столе стоят кружки.
Что означают отношения:

а) 6 к 10

б) 4 к 10

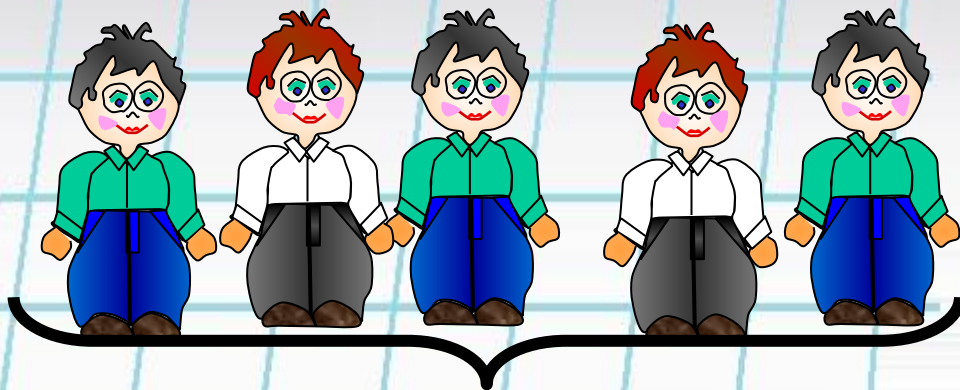
в) 4 к 6





№ 729

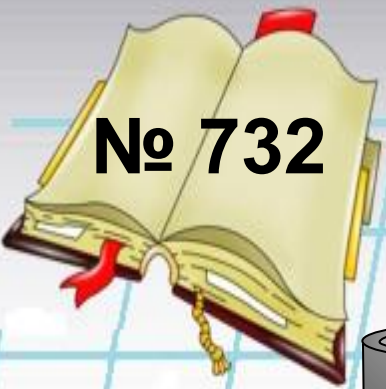
В классе 36 учащихся



15

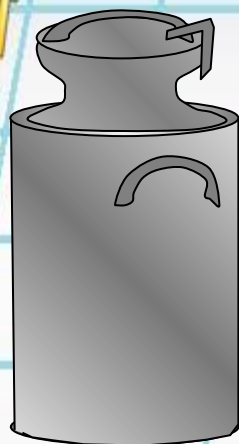
?

Какую часть учащихся составляют мальчики, а какую девочки?

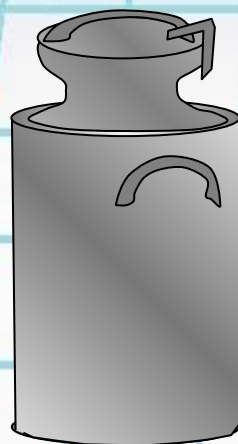


№ 732

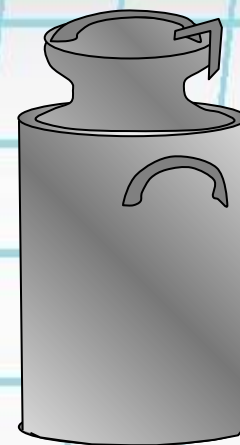
Молоко разлили в три бидона.



0,1 всего
молока



0,3 всего
молока



0,6 всего
молока

Что показывает отношение:

а) 0,1 к 0,3

б) 0,1 к 0,6

в) 0,3 к 0,6

г) $(0,3+0,1)$ к 0,6