



ПРОЕКТ МЕЖЕВАНИЯ ТЕРРИТОРИИ КВАРТАЛА "К", ОГРАНИЧЕННОГО УЛИЦАМИ БРАТЬЕВ КАДОМЦЕВЫХ, РИХАРДА ЗОРГЕ, 50 ЛЕТ СССР, ПР. ОКТЯБРЯ В СОВЕТСКОМ РАЙОНЕ ГОРОДА УФА РЕСПУБЛИКИ БАШКОРТОСТАН

ЗАКАЗЧИК: Управление земельных и
имущественных отношений Администрации
городского округа город Уфа Республики
Башкортостан

ИСПОЛНИТЕЛЬ: ООО «Строительные технологии»

Схема расположения элемента планировочной структуры

Схема городского округа город Уфа

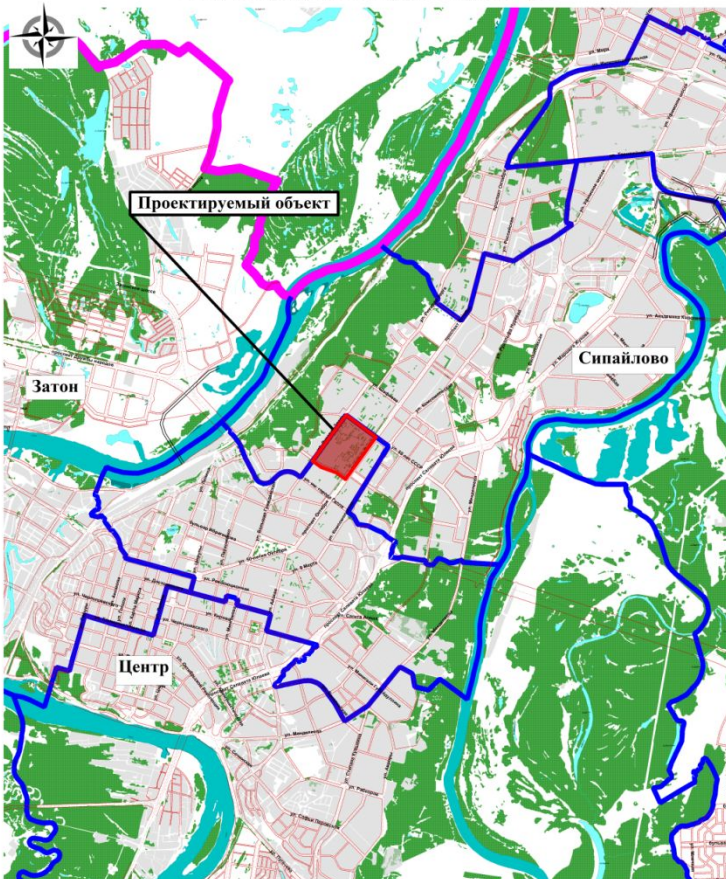
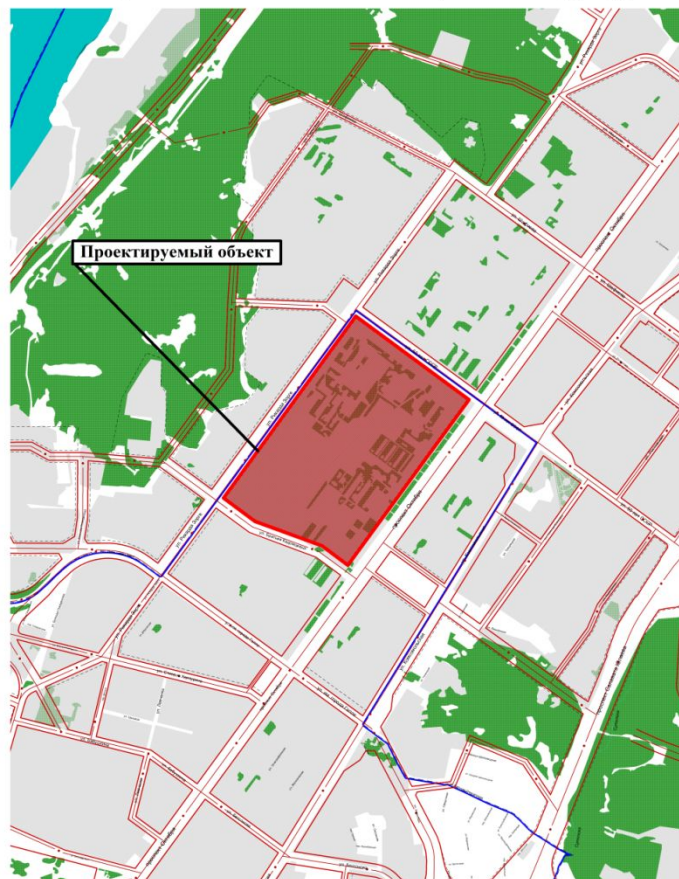


Схема расположения элемента планировочной структуры



Пояснительная записка к проекту межевания

Месторасположение проектируемой территории

Проектируемая территория расположена в Советском районе городского округа город Уфа Республики Башкортостан.

Площадь проекта межевания составляет - 56,43 га.

Современное использование территории

На территории проектирования располагается многоэтажная жилая застройка, малоэтажная жилая застройка, общественные здания, инженерные здания и сооружения, капитальные гаражи и металлические частные гаражи.

Планировочная организация

Красные линии

Проектом межевания изменение красных линий не предусмотрено.

Разбивочный план межевания

Разработка проекта межевания предусмотрена с учетом фактически сложившихся на проектируемой территории имущественных комплексов объектов недвижимости и обеспечения условий эксплуатации объектов.

Площадь территории межевания составляет **56,43** га.

Для общественно-административных зданий была выделена территория в соответствии с предложением по благоустройству территории. Так же проектом предложено формирование земельных участков для размещения жилого дома высотой 25 этажей с подземной одноуровневой автостоянки и инженерного объекта (ТП).

Схема границ зон действия публичных сервитутов

На схеме показаны границы зон действия публичных сервитутов, установленных на основании существующих коридоров от сетей. Также на схеме приведены координаты точек зон действия публичных сервитутов.

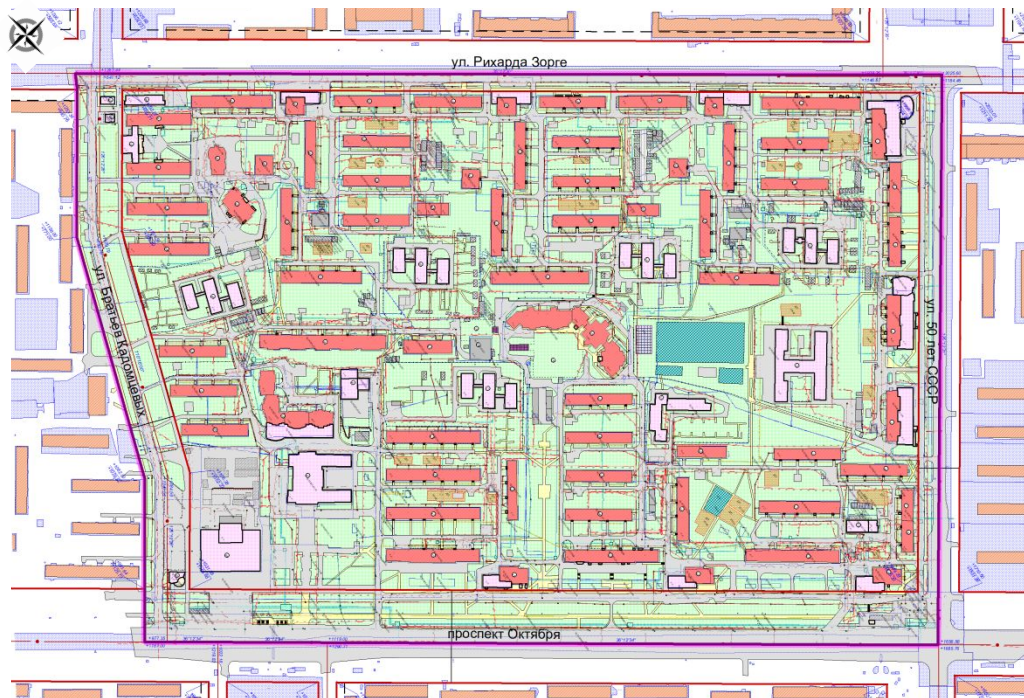
Площадь публичного сервитута - 158862,80 м²

Схема границ земельных участков с оценкой изъятия и присоединения земель

План выполнен на топографической основе в М 1:500. На нем нанесен земельный участок с учетом изъятия и присоединения существующих земельных участков.

Всего было изъято 237640,87 кв.м существующих земельных участков, из них 7672,76 кв.м в пользу территорий общего пользования.

Схема современного использования территории



- Здания и сооружения**
- Здания существующие жилые
 - Здания существующие общественные
 - Здания не жилые капитальные
 - Здания не жилые не капитальные
 - Здания за границы проекта
 - Подземный паркинг
 - Отмостка
 - 1 Номер по экспликации
 - 5 эк. Этажность
- Земельные участки**
- Земельные участки существующие с кадастровым номером
- Инженерные сети, санитарно защитные и охранные зоны**

- 2 м Газопровод низкого давления с С33
- 7 м Газопровод высокого давления с С33
- 2 м Воздушная линия электропередачи с С33
- 1 м Водопроводная сеть с С33
- 2 м Теплосеть с С33
- 3 м Канализация бытовая с С33
- 1 м Кабельная линия электропередачи с С33

Условные обозначения

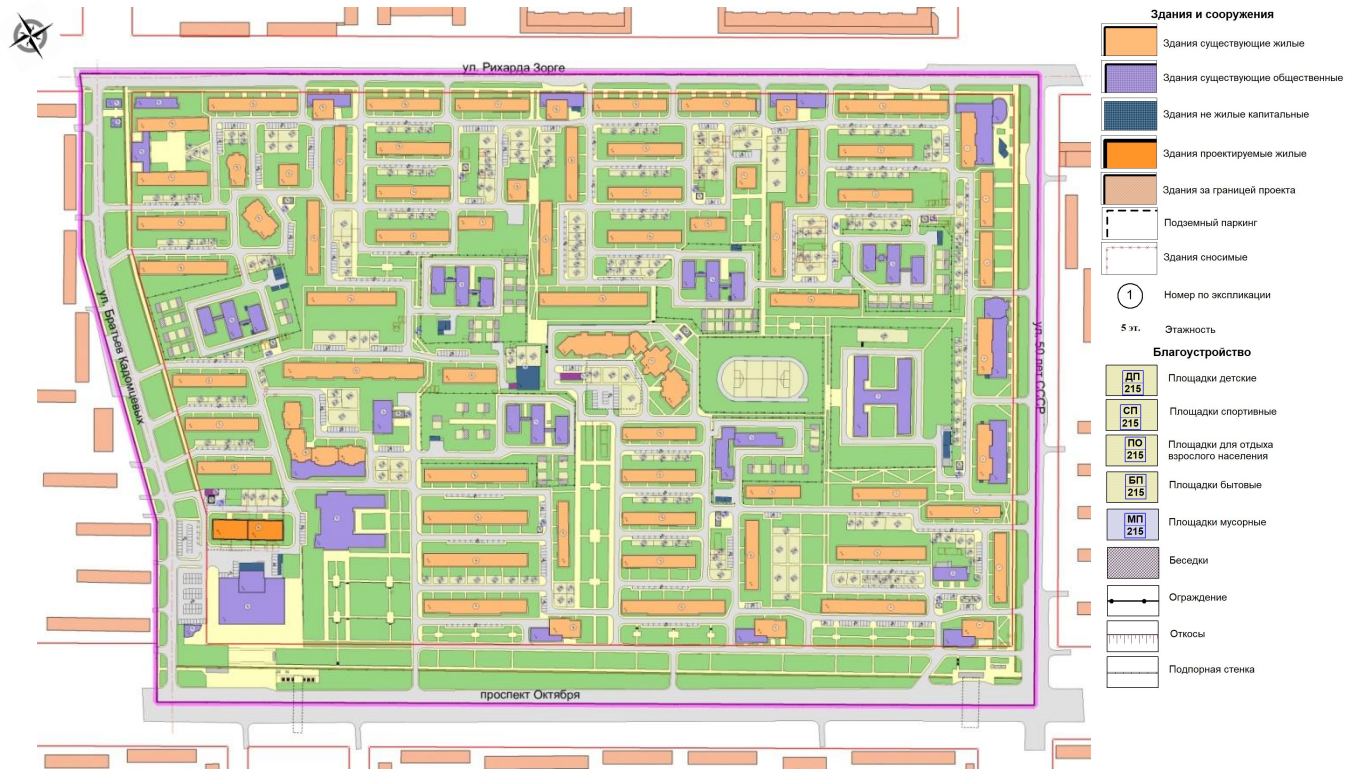
- Границы**
- Граница территории проектирования
- Красные линии**
- Красные линии
 - Ось улиц

- Улицы и дороги**
- Проезжая часть с асфальтовым покрытием
 - Пешеходные дорожки и площадки
 - Проезжая часть с щебеночным покрытием

Благоустройство

- | | |
|---|---|
| <ul style="list-style-type: none"> ДП Площадки детские СП Площадки спортивные ПО Площадки для отдыха взрослого населения БП Площадки бытовые МП Площадки мусорные | <ul style="list-style-type: none"> Беседки Озеленение Ограждение Откосы Подпорная стенка |
|---|---|

Схема существующих и планируемых объектов капитального строительства



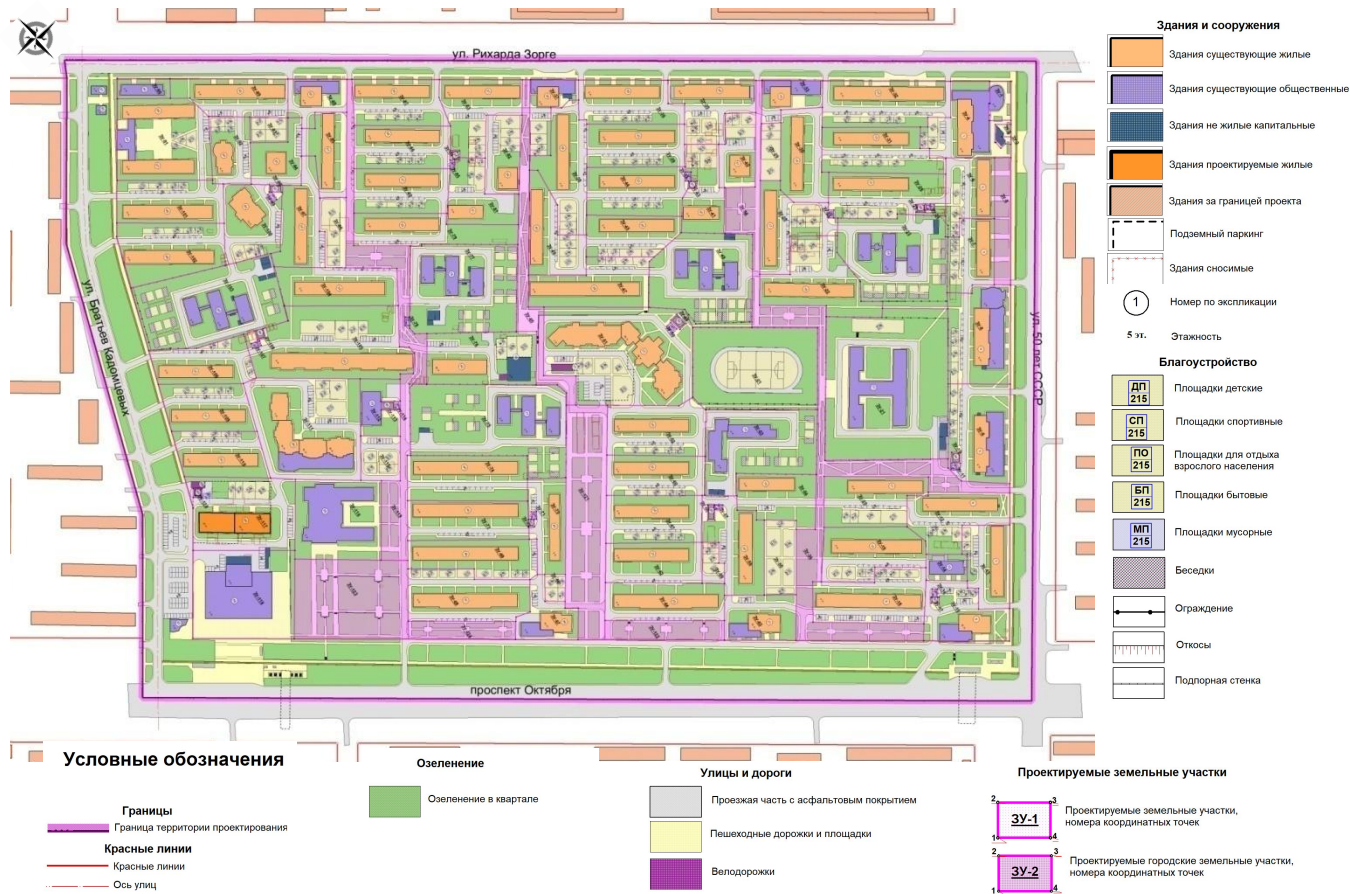
Условные обозначения

- Границы**
- Граница территории проектирования
- Красные линии**
- Красные линии
 - Ось улиц

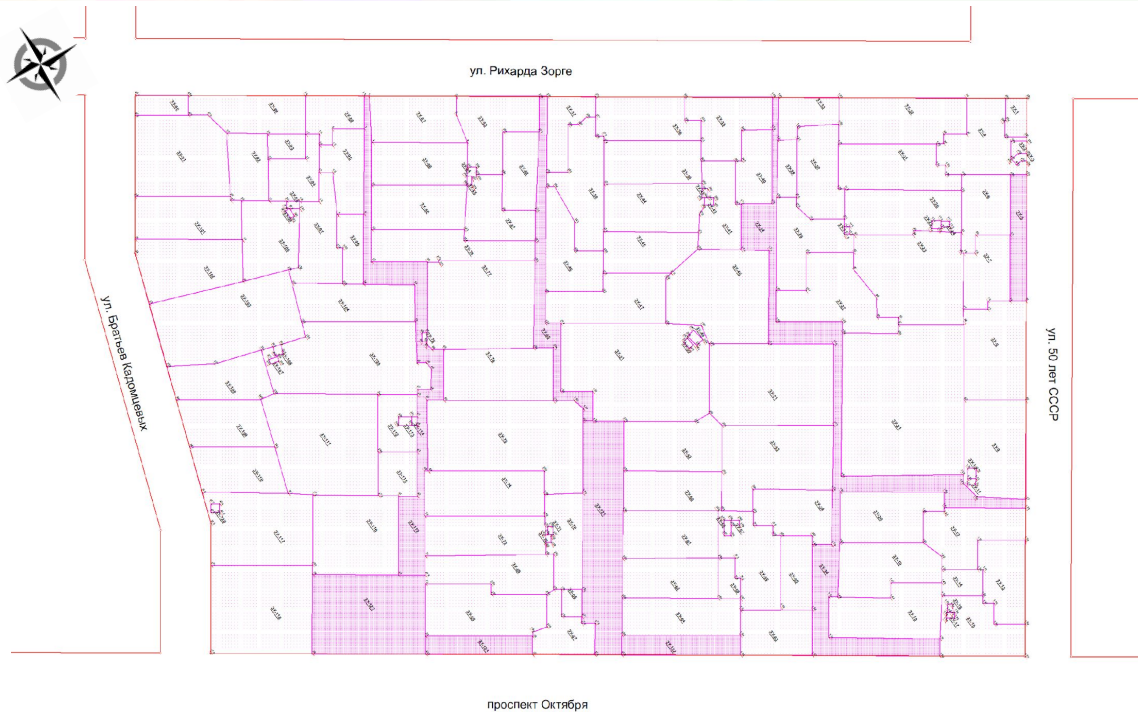
- Озеленение**
- Озеленение в квартале

- Улицы и дороги**
- Проезжая часть с асфальтовым покрытием
 - Пешеходные дорожки и площади
 - Велодорожки

Схема существующих и планируемых объектов капитального строительства



Разбивочный план межевания территории



Условные обозначения

- Границы**
 - Граница территории проектирования
- Красные линии**
 - Красные линии
 - Ось улиц

Проектируемые земельные участки

- ЗУ-1** Проектируемые земельные участки, номера координатных точек
- ЗУ-2** Проектируемые городские земельные участки, номера координатных точек

Ведомость земельных участков

Номер на плане	Назначение участка	Функциональное назначение	Площадь, кв. м	№ координатных точек	Адрес	Примечание
ЗУ-1	Для обслуживания торговых и производственных помещений	Для общественной застройки	801,40	392-397	ул. 50 лет СССР, 2	Проектируемый
ЗУ-2	Для эксплуатации офисов, административных помещений и торговых помещений	Для общественной застройки	209,14	398-401, 407, 408	ул. 50 лет СССР, 2а	Проектируемый
ЗУ-3	Для эксплуатации офисов, административных помещений и торговых помещений	Для общественной застройки	103,64	401-404, 407, 408	ул. 50 лет СССР, 2а	Проектируемый
ЗУ-4	Для размещения многоквартирного жилого дома со встроенными помещениями обслуживания	Для жилой застройки	4314,97	96-100, 104-107, 393-406	ул. 50 лет СССР, 2	Проектируемый
ЗУ-5	Для размещения линейных объектов и сооружений	Для общего пользования (уличная сеть)	1975,49	73, 74, 81, 405, 406	-	Проектируемый
ЗУ-6	Для размещения многоквартирного жилого дома со встроенными помещениями обслуживания	Для жилой застройки	3052,90	73, 78, 79, 80, 85, 86, 107, 108, 406	ул. 50 лет СССР, 4	Проектируемый
ЗУ-7	Для размещения многоквартирного жилого дома со встроенными помещениями обслуживания	Для жилой застройки	2947,78	73-80	ул. 50 лет СССР, 6	Проектируемый
ЗУ-8	Для размещения многоквартирного жилого дома со встроенными помещениями обслуживания	Для жилой застройки	5702,60	74-77, 81-84	ул. 50 лет СССР, 8	Проектируемый
ЗУ-9	Для размещения многоквартирного жилого дома со встроенными помещениями обслуживания	Для жилой застройки	5566,36	82, 83, 125-134	ул. 50 лет СССР, 12	Проектируемый
ЗУ-10	Для размещения ТП	Для инженерной застройки	85,98	130-133	-	Проектируемый
ЗУ-11	Для размещения мусорных площадок	Для обслуживания жилой застройки	48,98	129, 130, 133, 134	-	Проектируемый
ЗУ-12	Для размещения многоквартирного жилого дома со встроенными помещениями обслуживания	Для жилой застройки	4265,80	135-144	ул. 50 лет СССР, 14	Проектируемый
ЗУ-13	Для размещения многоквартирного жилого дома со встроенными помещениями обслуживания	Для жилой застройки	3298,34	136-138, 181, 182, 184-187	ул. 50 лет СССР, 16	Проектируемый

Ведомость земельных участков

ЗУ-14	Для размещения административно-офисного здания	Для размещения административных зданий	1032,66	138, 139, 146, 150, 181, 182	Октября проспект, 49а	Проектируемый
ЗУ-15	Для размещения многоквартирного жилого дома со встроенными помещениями обслуживания	Для жилой застройки	3868,61	150, 151, 160, 182-195	Октября проспект, 53	Проектируемый
ЗУ-16	Для размещения мусорных площадок	Для обслуживания жилой застройки	42,33	190-193	-	Проектируемый
ЗУ-17	Для размещения ТП	Для инженерной застройки	44,62	188, 189, 194, 190, 195	-	Проектируемый
ЗУ-18	Для размещения многоквартирного жилого дома со встроенными помещениями обслуживания	Для жилой застройки	5071,59	146-153	Октября проспект, 49	Проектируемый
ЗУ-19	Для размещения многоквартирного жилого дома со встроенными помещениями обслуживания	Для жилой застройки	585,09	139-141, 145-149	Октября проспект, 49/1	Проектируемый
ЗУ-20	Для размещения многоквартирного жилого дома со встроенными помещениями обслуживания	Для жилой застройки	4374,93	141-145, 161, 162	Октября проспект, 49/2	Проектируемый
ЗУ-21	Для размещения объектов капитального строительства, предназначенных для воспитания, образования и просвещения	Для образования и просвещения	26786,11	83, 84, 87, 128, 163, 164, 175-177, 206, 241, 300, 304	ул. 50 лет СССР, 10	Проектируемый
ЗУ-22	Для размещения многоквартирного жилого дома со встроенными помещениями обслуживания	Для жилой застройки	5568,78	87-92, 164-167, 216, 217, 304	ул. Рихарда Зорге, 38/3	Проектируемый
ЗУ-23	Для размещения объектов капитального строительства, предназначенных для воспитания, образования и просвещения	Для образования и просвещения	8498,90	77, 78, 84-95	ул. Рихарда Зорге, 40/3	Проектируемый
ЗУ-24	Для размещения мусорных площадок	Для обслуживания жилой застройки	46,45	116-119	-	Проектируемый
ЗУ-25	Для размещения ТП	Для инженерной застройки	66,18	114-116, 119, 120	-	Проектируемый
ЗУ-26	Для размещения многоквартирного жилого дома со встроенными помещениями обслуживания	Для жилой застройки	4723,11	85, 93-95, 108, 110-120, 211	ул. Рихарда Зорге, 40/2	Проектируемый

Ведомость земельных участков

ЗУ-27	Для размещения мусорных площадок	Для обслуживания жилой застройки	40,70	110-112, 215	-	Проектируемый
ЗУ-28	Для размещения многоквартирного жилого дома со встроенными помещениями обслуживания	Для жилой застройки	3934,99	92, 93, 110, 167, 168, 211-217	ул. Рихарда Зорге, 38/2	Проектируемый
ЗУ-29	Для размещения многоквартирного жилого дома со встроенными помещениями обслуживания	Для жилой застройки	1077,33	123, 124, 168, 214	-	Проектируемый
ЗУ-30	Для размещения многоквартирного жилого дома со встроенными помещениями обслуживания	Для жилой застройки	3823,58	101, 102, 109, 113, 122, 123, 211-214	ул. Рихарда Зорге, 38/1	Проектируемый
ЗУ-31	Для размещения многоквартирного жилого дома со встроенными помещениями обслуживания	Для жилой застройки	4739,63	100, 101, 104-109, 113	ул. Рихарда Зорге, 40/1	Проектируемый
ЗУ-32	Для размещения многоквартирного жилого дома со встроенными помещениями обслуживания	Для жилой застройки	5445,74	96-103	Рихарда Зорге, 40	Проектируемый
ЗУ-33	Для размещения многоквартирного жилого дома со встроенными помещениями обслуживания	Для жилой застройки	1883,49	102, 103, 121-124	Рихарда Зорге, 38	Проектируемый
ЗУ-34	Для размещения линейных объектов и сооружений	Для общего пользования (уличная сеть)	12924,32	121, 124-128, 135, 144, 145, 149, 151-153, 157, 158, 160-180	-	Проектируемый
ЗУ-35	Для размещения многоквартирного жилого дома со встроенными помещениями обслуживания	Для жилой застройки	3791,77	169, 170, 345, 346, 348-352, 373	ул. Рихарда Зорге, 36	Проектируемый
ЗУ-36	Для размещения многоквартирного жилого дома со встроенными помещениями обслуживания	Для жилой застройки	4036,39	350-352, 372-377	ул. Рихарда Зорге, 34	Проектируемый
ЗУ-37	Для размещения многоквартирного жилого дома со встроенными помещениями обслуживания	Для жилой застройки	2156,78	372, 377, 281, 282, 385-388	ул. Рихарда Зорге, 32	Проектируемый
ЗУ-38	Для размещения многоквартирного жилого дома со встроенными помещениями обслуживания	Для жилой застройки	4556,35	282, 374-388	ул. Рихарда Зорге, 32/1	Проектируемый

Ведомость земельных участков

ЗУ-39	Для размещения многоквартирного жилого дома со встроенными помещениями обслуживания	Для жилой застройки	4003,08	349, 369, 373, 374, 378	ул. Рихарда Зорге, 34/1	Проектируемый
ЗУ-40	Для размещения многоквартирного жилого дома со встроенными помещениями обслуживания	Для жилой застройки	2398,81	170-172, 345-348	ул. Рихарда Зорге, 36/2	Проектируемый
ЗУ-41	Для размещения многоквартирного жилого дома со встроенными помещениями обслуживания	Для жилой застройки	3086,40	172, 173, 205, 347-349, 361-363, 366-371	ул. Рихарда Зорге, 36/1	Проектируемый
ЗУ-42	Для размещения мусорных площадок	Для обслуживания жилой застройки	46,04	361-365	-	Проектируемый
ЗУ-43	Для размещения ТП	Для инженерной застройки	63,57	363, 364, 366-368	-	Проектируемый
ЗУ-44	Для размещения многоквартирного жилого дома со встроенными помещениями обслуживания	Для жилой застройки	4531,50	361, 364, 365, 368-371, 378, 379	ул. Рихарда Зорге, 34/2	Проектируемый
ЗУ-45	Для размещения многоквартирного жилого дома со встроенными помещениями обслуживания	Для жилой застройки	3405,21	205, 210, 218, 371, 379, 380	ул. Рихарда Зорге, 34/3	Проектируемый
ЗУ-46	Для размещения многоквартирного жилого дома со встроенными помещениями обслуживания	Для жилой застройки	3665,53	218, 221, 222, 380-384	ул. Рихарда Зорге, 32/2	Проектируемый
ЗУ-47	Для размещения многоквартирного жилого дома со встроенными помещениями обслуживания	Для жилой застройки	4760,02	208-210, 218-222	ул. Рихарда Зорге, 32/3	Проектируемый
ЗУ-48	Для размещения объектов капитального строительства, предназначенных для воспитания, образования и просвещения	Для образования и просвещения	8104,10	173-175, 205-210	Рихарда Зорге, 34/4	Проектируемый
ЗУ-49	Для размещения ТП	Для инженерной застройки	105,69	246-249	-	Проектируемый
ЗУ-50	Для размещения мусорных площадок	Для обслуживания жилой застройки	46,04	242-245	-	Проектируемый
ЗУ-51	Для размещения многоквартирного жилого дома со встроенными помещениями обслуживания	Для жилой застройки	12682,15	206-208, 219, 236-249	Октября проспект, 43/5	Проектируемый

Ведомость земельных участков

ЗУ-52	Для размещения многоквартирного жилого дома со встроенными помещениями обслуживания	Для жилой застройки	4768,62	239-241, 283, 300, 305	Октября проспект, 43/4	Проектируемый
ЗУ-53	Для размещения объектов капитального строительства, предназначенных для воспитания, образования и просвещения	Для образования и просвещения	7463,95	177, 178, 300-303, 305	Октября проспект, 45/3	Проектируемый
ЗУ-54	Для размещения многоквартирного жилого дома со встроенными помещениями обслуживания	Для жилой застройки	3454,75	178-180, 301, 302, 307-310	Октября проспект, 45/2	Проектируемый
ЗУ-55	Для размещения игровых и спортивных площадок	Для обслуживания жилой застройки	2254,67	158, 159, 180, 307, 308	-	Проектируемый
ЗУ-56	Для размещения многоквартирного жилого дома со встроенными помещениями обслуживания	Для жилой застройки	4289,43	154, 159, 264, 267, 293-299, 302, 303, 306, 308-314	Октября проспект, 45/1	Проектируемый
ЗУ-57	Для размещения мусорных площадок	Для обслуживания жилой застройки	36,87	294, 295, 298, 299	-	Проектируемый
ЗУ-58	Для размещения ТП	Для инженерной застройки	102,60	293-297	-	Проектируемый
ЗУ-59	Для размещения игровых и спортивных площадок	Для обслуживания жилой застройки	764,29	264, 265, 267, 312-314	-	Проектируемый
ЗУ-60	Для размещения многоквартирного жилого дома со встроенными помещениями обслуживания	Для жилой застройки	3712,26	283, 284, 303, 305, 306	Октября проспект, 43/3	Проектируемый
ЗУ-61	Для размещения многоквартирного жилого дома со встроенными помещениями обслуживания	Для жилой застройки	4326,07	263, 264, 284, 306	Октября проспект, 43/2	Проектируемый
ЗУ-62	Для размещения многоквартирного жилого дома со встроенными помещениями обслуживания	Для жилой застройки	3674,91	263-266	Октября проспект, 43/1	Проектируемый
ЗУ-63	Для размещения многоквартирного жилого дома со встроенными помещениями обслуживания	Для жилой застройки	3075,76	154-159	Октября проспект, 45	Проектируемый
ЗУ-64	Для размещения многоквартирного жилого дома со встроенными помещениями обслуживания	Для жилой застройки	4254,57	154, 155, 265, 266-268	Октября проспект, 43	Проектируемый

Ведомость земельных участков

ЗУ-65	Для размещения линейных объектов и сооружений	Для общего пользования (уличная сеть)	3639,55	155, 156, 196-198, 203, 204, 219-221, 225, 234-239, 252, 263, 266, 268, 274-282, 284, 381	-	Проектируемый
ЗУ-66	Для размещения игровых и спортивных площадок	Для обслуживания жилой застройки	522,42	252, 277, 291, 292	-	Проектируемый
ЗУ-67	Для размещения многоквартирного жилого дома со встроенными помещениями обслуживания	Для жилой застройки	2367,74	36, 37, 251, 274-277, 286, 289-292	Октября проспект, 39	Проектируемый
ЗУ-68	Для размещения многоквартирного жилого дома со встроенными помещениями обслуживания	Для жилой застройки	5425,80	35, 36, 72, 286-290	Октября проспект, 37	Проектируемый
ЗУ-69	Для размещения многоквартирного жилого дома со встроенными помещениями обслуживания	Для жилой застройки	4195,86	71, 72, 251, 261, 262, 286-288	Октября проспект, 37/1	Проектируемый
ЗУ-70	Для размещения многоквартирного жилого дома со встроенными помещениями обслуживания	Для жилой застройки	3045,99	198, 199, 250-262, 291	Октября проспект, 39/1	Проектируемый
ЗУ-71	Для размещения мусорных площадок	Для обслуживания жилой застройки	40,69	254-258	-	Проектируемый
ЗУ-72	Для размещения ТП	Для инженерной застройки	41,19	253, 254, 258-260	-	Проектируемый
ЗУ-73	Для размещения многоквартирного жилого дома со встроенными помещениями обслуживания	Для жилой застройки	4490,83	70, 71, 250, 253, 260, 261	Октября проспект, 37/2	Проектируемый
ЗУ-74	Для размещения многоквартирного жилого дома со встроенными помещениями обслуживания	Для жилой застройки	5172,20	68-70, 199, 200, 250	Октября проспект, 37/3	Сохраняемый
ЗУ-75	Для размещения объектов капитального строительства, предназначенных для воспитания, образования и просвещения	Для образования и просвещения	11342,53	66-68, 196-200, 235	Октября проспект, 37/4	Проектируемый
ЗУ-76	Для размещения многоквартирного жилого дома со встроенными помещениями обслуживания	Для жилой застройки	5436,42	65, 66, 204, 234, 235	Октября проспект, 37/5	Проектируемый

Ведомость земельных участков

ЗУ-77	Для размещения объектов капитального строительства, предназначенных для воспитания, образования и просвещения	Для образования и просвещения	8989,33	58, 59, 62-65, 201-204	ул. Рихарда Зорге, 28/4	Проектируемый
ЗУ-78	Для размещения мусорных площадок	Для обслуживания жилой застройки	37,40	59-62	-	Проектируемый
ЗУ-79	Для размещения многоквартирного жилого дома со встроенными помещениями обслуживания	Для жилой застройки	4199,85	56-58, 201-203, 223-225	ул. Рихарда Зорге, 28/3	Проектируемый
ЗУ-80	Для размещения многоквартирного жилого дома со встроенными помещениями обслуживания	Для жилой застройки	4010,97	55, 56, 223, 360	ул. Рихарда Зорге, 28/2	Проектируемый
ЗУ-81	Для размещения многоквартирного жилого дома со встроенными помещениями обслуживания	Для жилой застройки	3221,34	223-225, 278, 355-357, 359, 360, 390, 391	ул. Рихарда Зорге, 30/1	Проектируемый
ЗУ-82	Для размещения многоквартирного жилого дома со встроенными помещениями обслуживания	Для жилой застройки	2625,19	278, 279, 389-391	ул. Рихарда Зорге, 30/2	Проектируемый
ЗУ-83	Для размещения многоквартирного жилого дома со встроенными помещениями обслуживания	Для жилой застройки	4150,17	2, 3, 4, 279, 280, 353-355, 389, 390	ул. Рихарда Зорге, 30	Проектируемый
ЗУ-84	Для размещения ТП	Для инженерной застройки	79,94	353-358	-	Проектируемый
ЗУ-85	Для размещения мусорных площадок	Для обслуживания жилой застройки	37,07	357-360	-	Проектируемый
ЗУ-86	Для размещения многоквартирного жилого дома со встроенными помещениями обслуживания	Для жилой застройки	3905,45	4, 5, 55, 353, 358, 360	ул. Рихарда Зорге, 28/1	Проектируемый
ЗУ-87	Для размещения многоквартирного жилого дома со встроенными помещениями обслуживания	Для жилой застройки	3953,64	1-5	ул. Рихарда Зорге, 28	Проектируемый
ЗУ-88	Для размещения многоквартирного жилого дома со встроенными помещениями обслуживания	Для жилой застройки	2139,08	6, 7, 12-17	ул. Рихарда Зорге, 26	Проектируемый

Ведомость земельных участков

ЗУ-89	Для размещения многоквартирного жилого дома со встроенными помещениями обслуживания	Для жилой застройки	3771,87	14, 17, 24, 25, 409-411	ул. Рихарда Зорге, 24	Проектируемый
ЗУ-90	Для размещения административно-офисного здания	Для размещения административных зданий	1016,50	409, 411-413	ул. Рихарда Зорге, 22	Проектируемый
ЗУ-91	Для размещения многоквартирного жилого дома со встроенными помещениями обслуживания	Для жилой застройки	7078,86	25, 28, 29, 410-412	ул. Братьев Кадомцевых, 1	Проектируемый
ЗУ-92	Для размещения многоквартирного жилого дома со встроенными помещениями обслуживания	Для жилой застройки	2527,73	21, 22, 24-28	ул. Рихарда Зорге, 24/2	Проектируемый
ЗУ-93	Для размещения игровых и спортивных площадок	Для обслуживания жилой застройки	901,22	17, 23-24	-	Проектируемый
ЗУ-94	Для размещения многоквартирного жилого дома со встроенными помещениями обслуживания	Для жилой застройки	2368,95	11, 12, 16-23	ул. Рихарда Зорге, 24/1	Проектируемый
ЗУ-95	Для размещения многоквартирного жилого дома со встроенными помещениями обслуживания	Для жилой застройки	2812,04	6-13	ул. Рихарда Зорге, 26/1	Проектируемый
ЗУ-96	Для размещения игровых и спортивных площадок	Для обслуживания жилой застройки	1565,41	8, 9, 54, 226, 229, 230	-	Проектируемый
ЗУ-97	Для размещения многоквартирного жилого дома со встроенными помещениями обслуживания	Для жилой застройки	3722,83	9-11, 18, 19, 226, 227, 229-233	ул. Рихарда Зорге, 26/2	Проектируемый
ЗУ-98	Для размещения ТП	Для инженерной застройки	87,86	19, 20, 318, 319, 233	-	Проектируемый
ЗУ-99	Для размещения мусорных площадок	Для обслуживания жилой застройки	39,67	319-322	-	Проектируемый
ЗУ-100	Для размещения многоквартирного жилого дома со встроенными помещениями обслуживания	Для жилой застройки	3876,25	20, 21, 26, 30, 32, 318-322, 231-233	ул. Братьев Кадомцевых, 5/1	Проектируемый
ЗУ-101	Для размещения многоквартирного жилого дома со встроенными помещениями обслуживания	Для жилой застройки	4345,07	26-31	ул. Братьев Кадомцевых, 5	Проектируемый

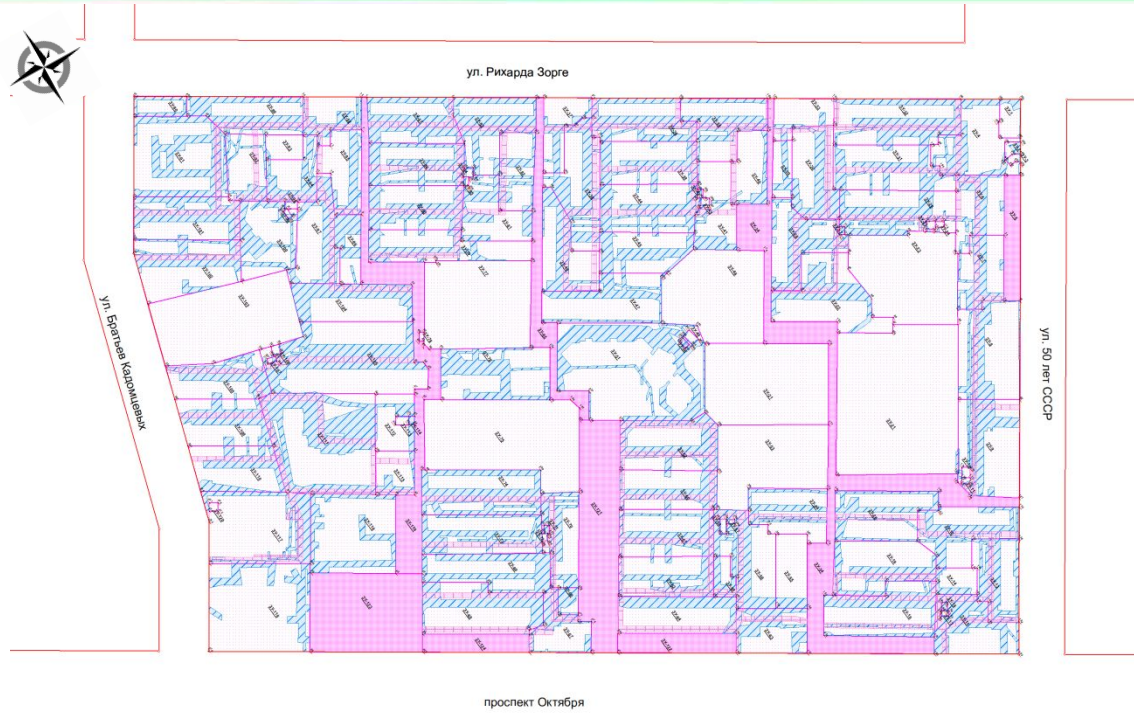
Ведомость земельных участков

ЗУ-102	Для размещения многоквартирного жилого дома со встроенными помещениями обслуживания	Для жилой застройки	5317,18	30-34	ул. Братьев Кадомцевых, 7	Проектируемый
ЗУ-103	Для размещения объектов капитального строительства, предназначенных для воспитания, образования и просвещения	Для образования и просвещения	9622,03	32, 33, 227, 228, 231, 323, 324, 335-338	ул. Братьев Кадомцевых, 9	Проектируемый
ЗУ-104	Для размещения многоквартирного жилого дома со встроенными помещениями обслуживания	Для жилой застройки	4285,80	52-54, 226-228	ул. Рихарда Зорге, 26/3	Проектируемый
ЗУ-105	Для размещения многоквартирного жилого дома со встроенными помещениями обслуживания	Для жилой застройки	9838,09	46-52, 228, 323-330, 335, 336, 339, 344	ул. Братьев Кадомцевых, 11/1	Проектируемый
ЗУ-106	Для размещения ТП	Для инженерной застройки	77,66	323-326	-	Проектируемый
ЗУ-107	Для размещения мусорных площадок	Для обслуживания жилой застройки	40,90	327-330	-	Проектируемый
ЗУ-108	Для размещения многоквартирного жилого дома со встроенными помещениями обслуживания	Для жилой застройки	3631,98	336-341	ул. Братьев Кадомцевых, 11	Проектируемый
ЗУ-109	Для размещения многоквартирного жилого дома со встроенными помещениями обслуживания	Для жилой застройки	3853,96	340-343	ул. Братьев Кадомцевых, 13	Проектируемый
ЗУ-110	Для размещения многоквартирного жилого дома со встроенными помещениями обслуживания	Для жилой застройки	3737,36	316, 317, 342, 343	ул. Братьев Кадомцевых, 15	Проектируемый
ЗУ-111	Для размещения многоквартирного жилого дома со встроенными помещениями обслуживания	Для жилой застройки	9992,77	272, 273, 285, 317, 339, 340, 342, 344	Октября проспект, 33/1	Проектируемый
ЗУ-112	Для размещения административно-офисного здания	Для размещения административных зданий	2002,64	43-46, 285, 331-334, 344	Октября проспект, 33/2	Проектируемый
ЗУ-113	Для размещения ТП	Для инженерной застройки	114,23	331-334	-	Проектируемый
ЗУ-114	Для размещения мусорных площадок	Для обслуживания жилой застройки	46,70	44, 45, 332, 333	-	Проектируемый

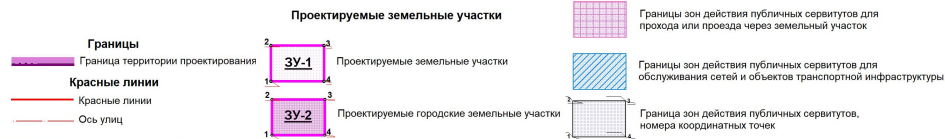
Ведомость земельных участков

ЗУ-115	Для размещения игровых и спортивных площадок	Для обслуживания жилой застройки	1666,45	41-43, 273, 285	-	Проектируемый
ЗУ-116	Для размещения дворца культуры и техники	Для объектов культурного развития	6515,91	39-41, 269, 272, 273	Октября проспект, 33	Проектируемый
ЗУ-117	Для размещения многоквартирного жилого дома со встроенными помещениями обслуживания	Для жилой застройки	7116,57	269, 271, 272, 315-317, 414-417	-	Проектируемый
ЗУ-118	Для размещения торгового центра Универмаг Уфа	Для объектов торговли	8537,55	38, 39, 269-271	Октября проспект, 31	Проектируемый
ЗУ-119	Для размещения линейных объектов и сооружений	Для общего пользования (уличная сеть)	7050,50	1, 5, 7, 8, 15, 40-71, 419	-	Проектируемый
ЗУ-120	Для размещения ТП	Для инженерной застройки	70,68	414-417	-	Проектируемый
ЗУ-121	Для размещения линейных объектов и сооружений	Для общего пользования (уличная сеть)	8644,77	198, 238, 239, 252, 263, 266, 268, 274-277, 283, 284, 418, 421	-	Проектируемый
ЗУ-122	Для размещения линейных объектов и сооружений	Для общего пользования (уличная сеть)	2213,60	155, 156, 268, 418	-	Проектируемый
ЗУ-123	Для размещения линейных объектов и сооружений	Для общего пользования (уличная сеть)	8556,63	35, 38-40, 72, 419, 420	-	Проектируемый
ЗУ-124	Для размещения линейных объектов и сооружений	Для общего пользования (уличная сеть)	1841,01	35-37, 420	-	Проектируемый

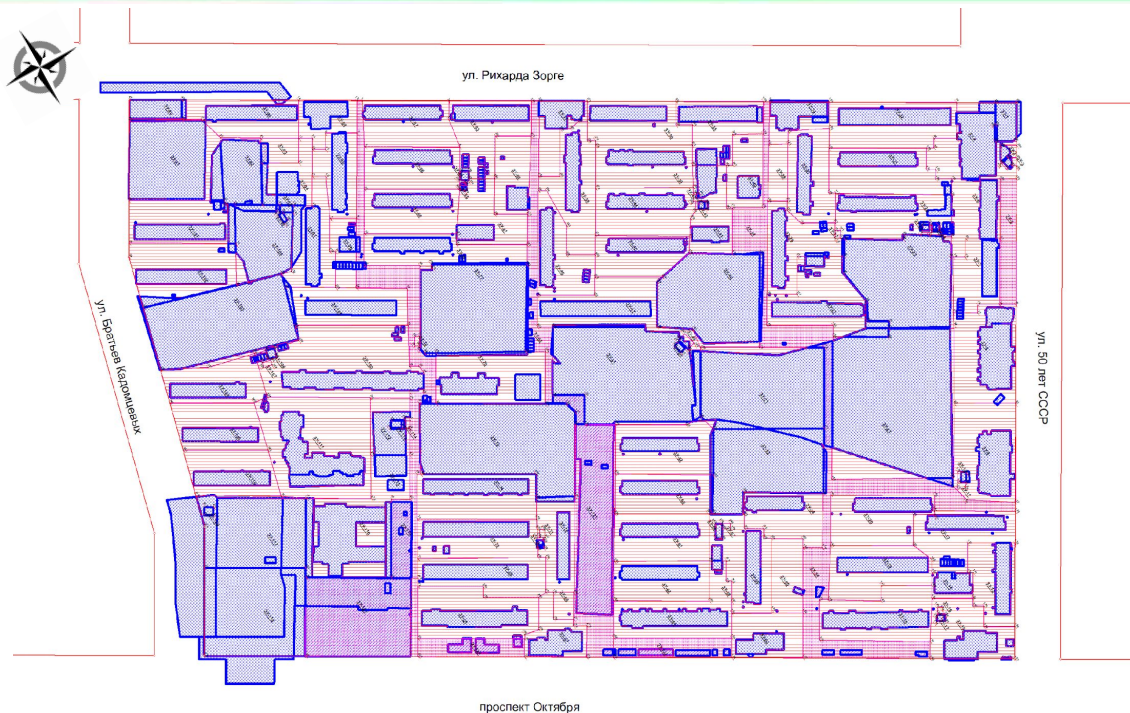
План границ публичных сервитутов



Условные обозначения



План границ земельных участков с оценкой изъятия земель



Условные обозначения

- Границы**
Граница территории проектирования
Красные линии
Красные линии
Ось улиц

Проектируемые земельные участки

- 3У-1 Проектируемые земельные участки
3У-2 Проектируемые городские земельные участки

- Участки изъятия
Участки присоединения

Технико-экономические показатели проекта межевания

№ п/п	Наименование	Ед.изм.	Расчетный срок
1	2	3	4
1. Территория			
1.1	Территория в границах проекта межевания	га.	56,43
1.2	Территория в границах красных линий, всего	га.	45,65
	в том числе:		
	-городские земельные участки	га.	4,68
	-общественная застройка	га.	10,1
	-жилая застройка	га.	29,84
	-для обслуживания жилой застройки	га.	0,88
	-для размещения ТП	га.	0,09
	-для размещения мусорных площадок	га.	0,05
2. Межевание			
2.1	Количество земельных участков	шт.	124
	в том числе:		
	Городские земельные участки	шт.	8
	Общественная застройка	шт.	15
	Жилая застройка	шт.	69
	Для обслуживания жилой застройки	шт.	7
	Для размещения ТП	шт.	12
	Для размещения мусорных площадок	шт.	13
2.2	Территория изъятия	кв.м.	237452,73
2.3	Территория присоединения	кв.м.	226641,55
2.4	Территория публичного сервитута	кв.м.	158862,8