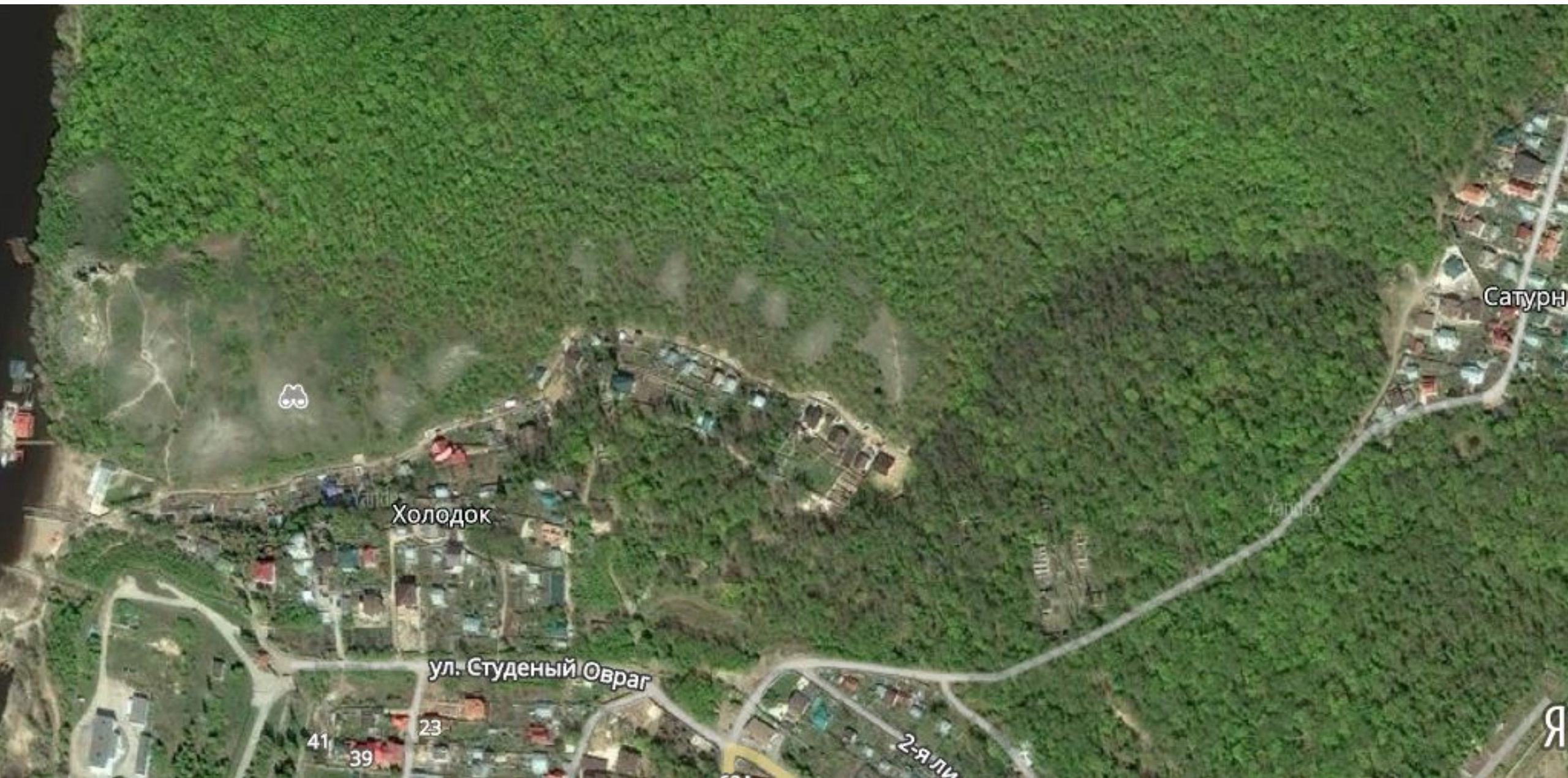


Туристический маршрут

Лысая гора



Холодок

ул. Студеный Овраг

41

39

23

2-я ли

Сатурн

Я

Меры безопасности

- Дети должны быть одеты в яркую одежду с длинными рукавами, штаны и головной убор.
- Одежду покрыть средством от насекомых
- Не отпускать детей далеко на большие расстояния и не позволять им играть в подвижные игры
- Объяснить детям, что нельзя есть незнакомые грибы и ягоды
- При ребенке должен быть телефон!

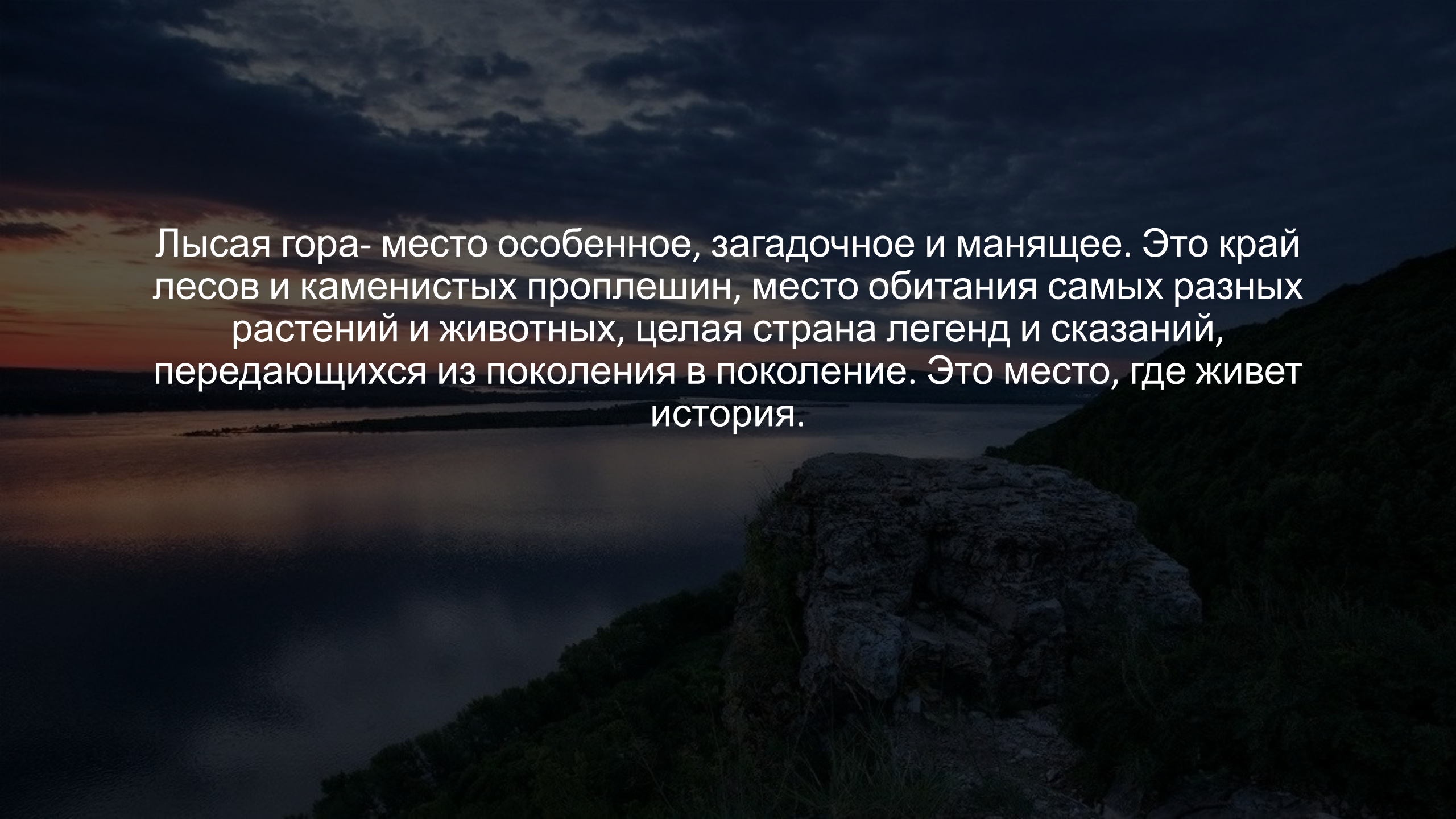


Меры безопасности

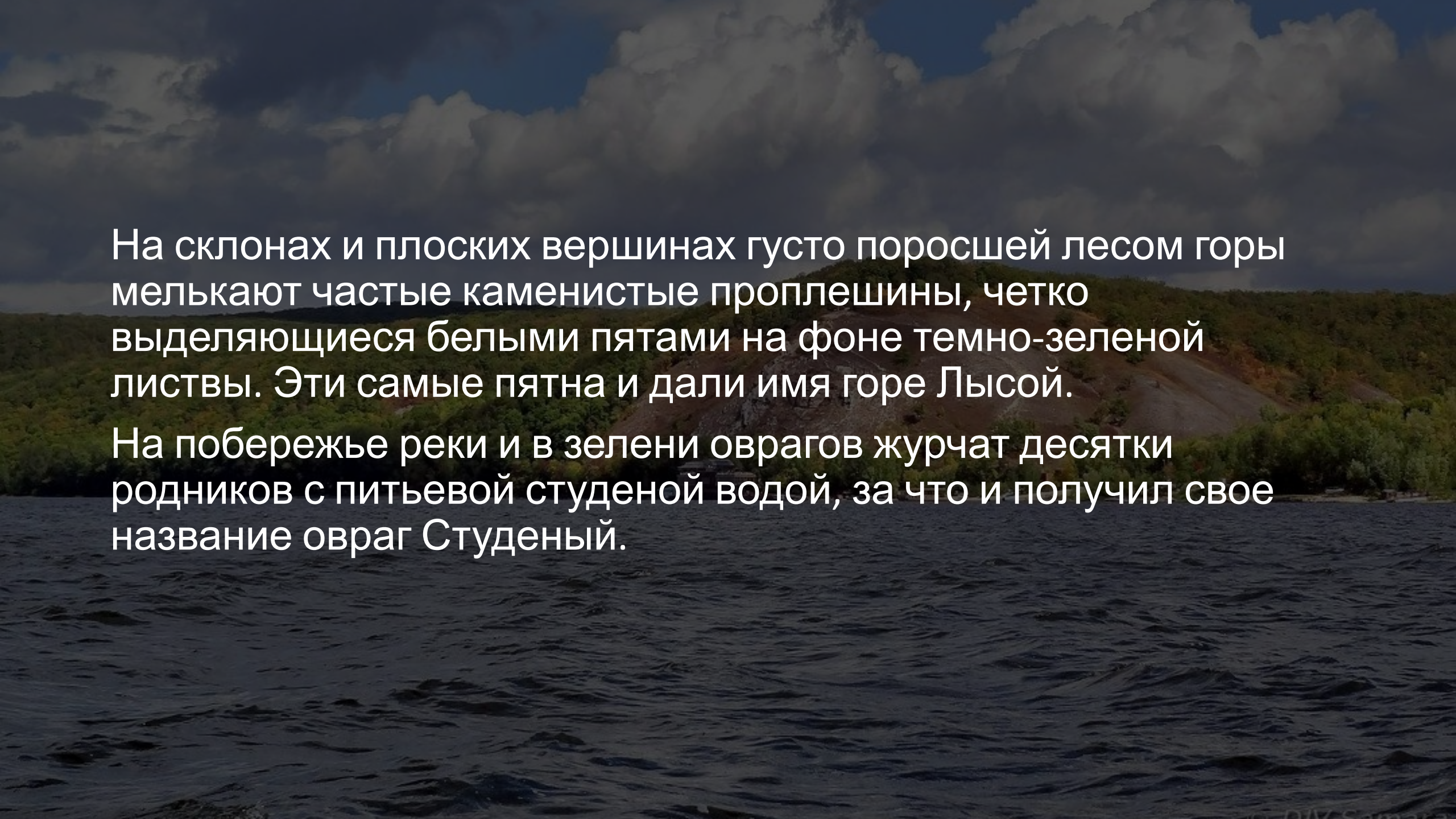
Запрещено:

- Разводить костры
- Бросать окурки, спички и пепел
- Выжигать траву
- Засорять землю бытовым мусором
- Устраивать свалки
- Оставлять бутылки





Лысая гора- место особенное, загадочное и манящее. Это край лесов и каменистых пропешин, место обитания самых разных растений и животных, целая страна легенд и сказаний, передающихся из поколения в поколение. Это место, где живет история.

A scenic view of a lake with a forested hillside in the background under a cloudy sky. The water in the foreground is dark and rippled. The hillside is covered in dense green trees, with some rocky patches visible. The sky is filled with large, white, fluffy clouds.

На склонах и плоских вершинах густо поросшей лесом горы мелькают частые каменистые проплешины, четко выделяющиеся белыми пятнами на фоне темно-зеленой листвы. Эти самые пятна и дали имя горе Лысой.

На побережье реки и в зелени оврагов журчат десятки родников с питьевой студеной водой, за что и получил свое название овраг Студеный.

В Красноглинском районе есть горный массив «Соколы горы», которые являются продолжением Жигулевских. Массив включает в себя несколько вершин, среди которых и гора Лысая. Высота Лысой горы – 80 метров. На самой высоте расположена плоская поляна, где нет растительности. Гора имеет несколько каменных капищ, каменные пирамиды, которые «инкрустированы» черепами и костями погибших животных, мозаика из камня, и непонятно, для чего это все создано.

Растительный мир

Около 20 % территории края занимают леса. Остальная часть территории занята степной растительностью.

Леса: из деревьев в основном здесь растет дуб, немало клена платановидного, встречается и липа.

Подлесок составляет клен татарский и местами бересклет

Степь: ковыль, типчак, полынь, бобовник, чабрец, пырей и другие

На территории области встречаются около 2000 видов растений, среди которых есть реликтовые, а также нигде



Животный мир

Лысая гора и Студеный овраг стали домом для множества видов млекопитающих, птиц, амфибий, рептилий и насекомых. Среди них большое количество лис и белок, косули, сороки, сойки, большое количество дневных хищных птиц, сов, лягушек, тритонов, жаб, прытких и живородящих ящериц. Лысая гора отличается большим количеством змей (медянка, ужи обыкновенный и водяной, полоз узорчатый, гадюки обыкновенная и степная).



История

Лысая гора (Самара) сформирована еще в период палеозоя, примерно 250 миллионов лет назад. Здесь есть множество реликтовых растений, от астры альпийской до скабиоза исетского.

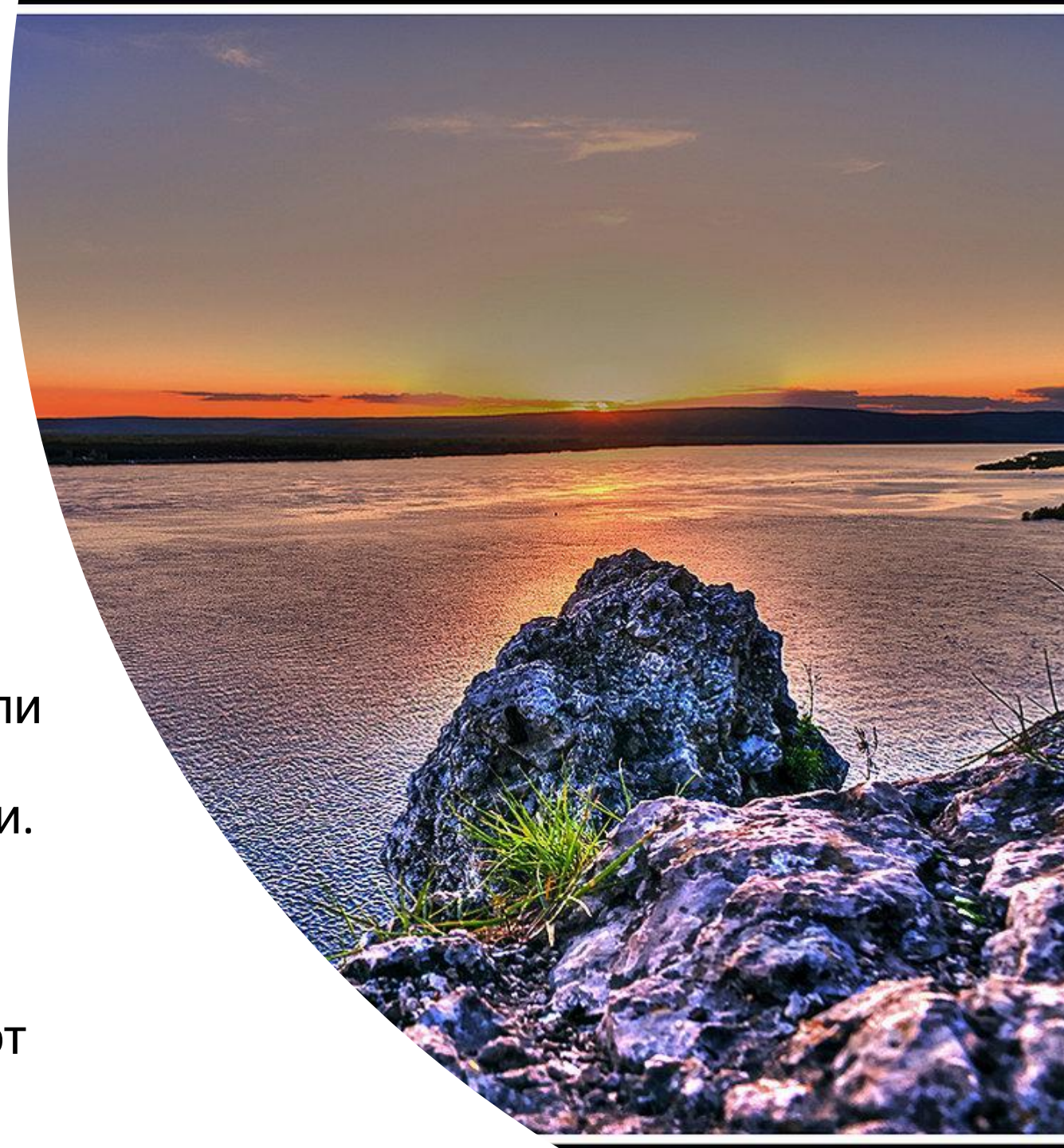
В средние века Лысая гора и Студеный овраг под горой – излюбленное место стоянки вольных казаков (разбойников).



Мистика

Особое место Лысая гора занимает в фольклоре. Множество легенд и мистических историй оплетают гору таинственной паутиной.

Некоторые люди утверждают, что видели светящиеся объекты над вершиной, а иногда даже слышали непонятные звуки. Есть мнение, что вершина имеет энергетическое поле, и периодически оттуда выплескивается избыточная энергия. И действительно, здесь бывают уникальные случаи.

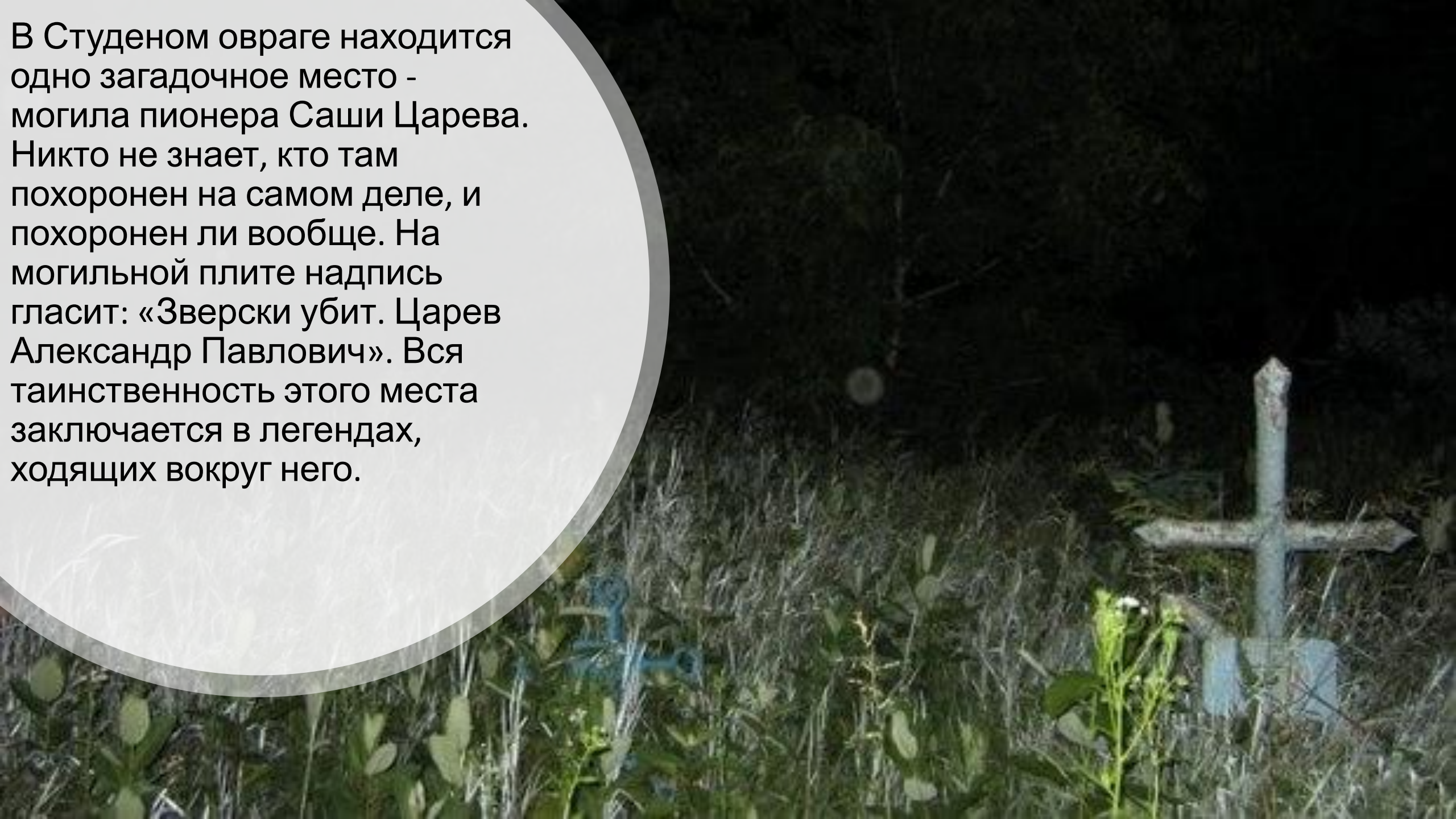


С горой и её окрестностями связано много легенд и реальных историй, причём зачастую далеко не самых веселых - Шабаш Введьм, русалочья заводь...

Была история про погибших рабочих – в этом месте рядом с Волгой раньше обжигали известняк, несколько рабочих завалило известью. Стали их откапывать - а тел нет, "в гору ушли", с тех пор и бродят по ночам вдоль берега.



В Студеном овраге находится одно загадочное место - могила пионера Саши Царева. Никто не знает, кто там похоронен на самом деле, и похоронен ли вообще. На могильной плите надпись гласит: «Зверски убит. Царев Александр Павлович». Вся таинственность этого места заключается в легендах, ходящих вокруг него.



Русалочья заводь

Множество сказаний сложено и о Студеном овраге. Самой интересной и знаменитой является легенда о незамерзающей Русалочьей заводи. В придании сказано, что в стародавние времена по ночам здесь появлялись русалки, которые заманивали странников и местных рыбаков в пещерные лабиринты. Но однажды на их зазывающий крик пришел святой старец со словами проклятия на устах. Тут же русалки сгнули в небытие, а над низиной нависло густое облако тумана



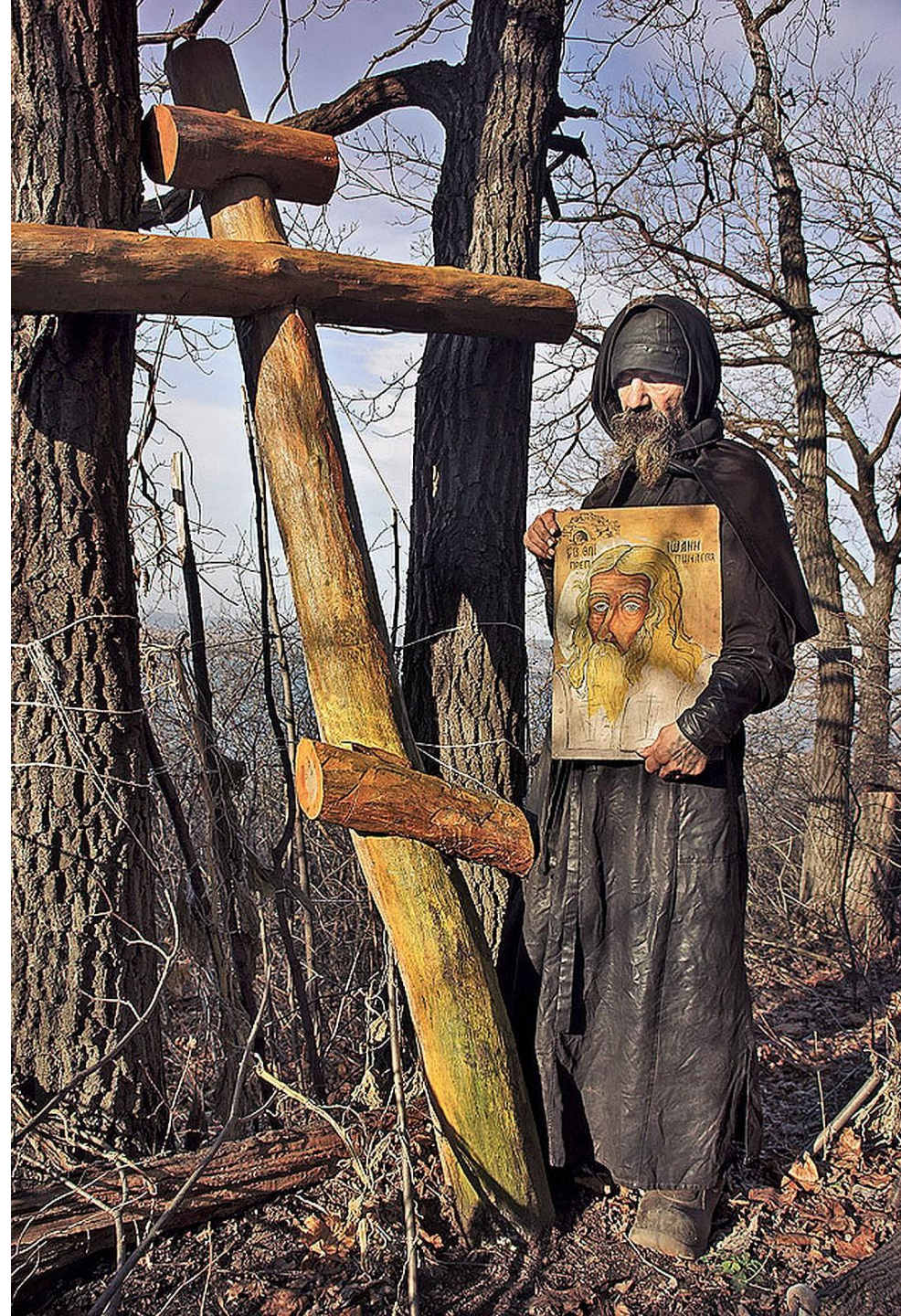
История креста

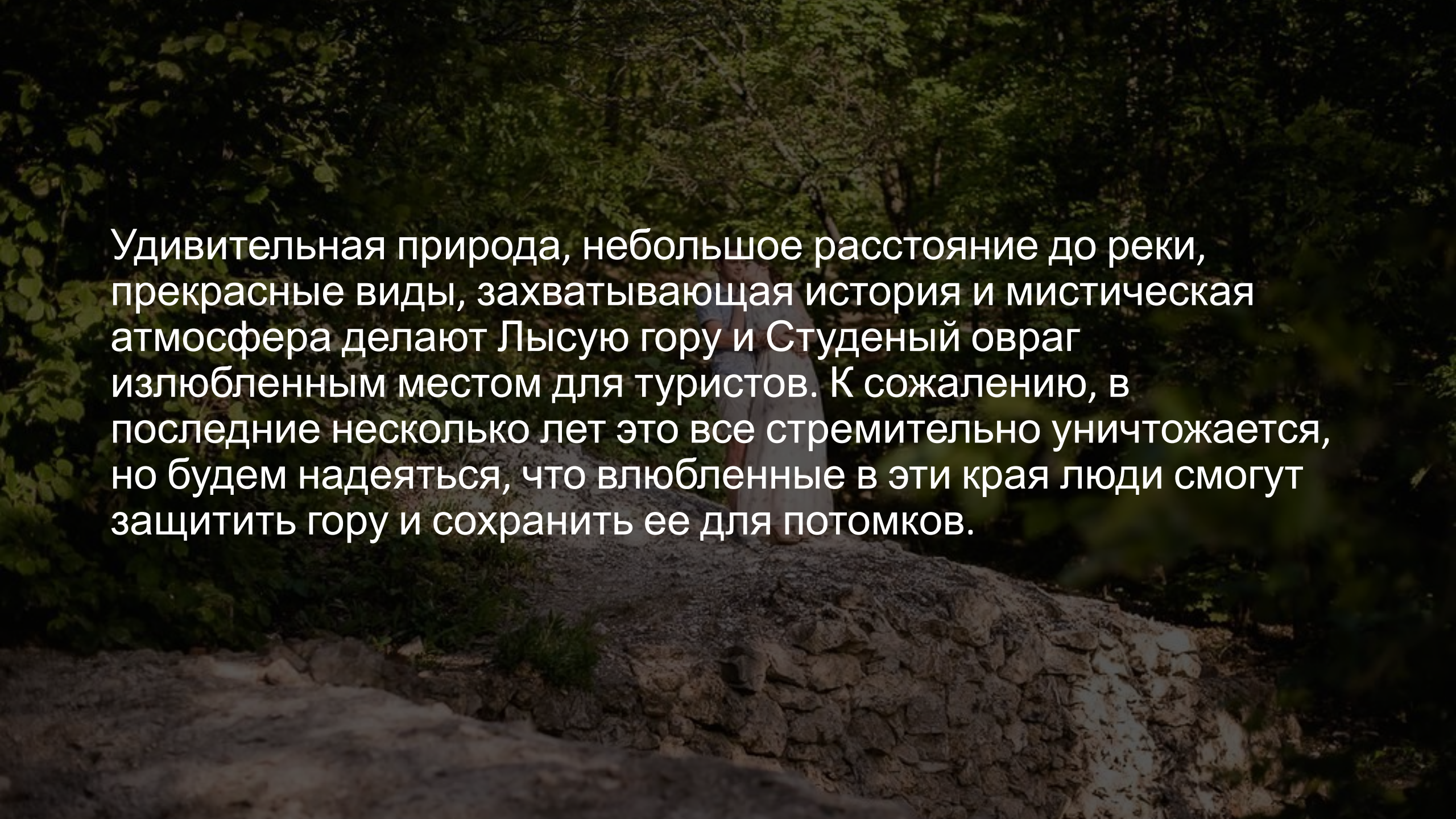
На вершине Лысой горы уже несколько лет стоит крест, установленный в память об отце Владимире Семеном. Батюшка организовывал туристические маршруты для прихожан, и во время очередного восхождения сорвался и упал в воду.



Отшельник

Слухи о загадочном силуэте на Лысой горе распространились по Самаре очень быстро. Некоторые даже начали связывать появление «отшельника-призрака» с гибелью Владимира Семенова. Именно в районе креста чаще всего и происходили встречи с неизвестным «монахом».



A person wearing a white dress stands on a stone wall in a lush, green forest. The scene is dimly lit, suggesting a shaded or overcast day. The text is overlaid on the image in white, providing context about the location and its significance.

Удивительная природа, небольшое расстояние до реки, прекрасные виды, захватывающая история и мистическая атмосфера делают Лысую гору и Студеный овраг излюбленным местом для туристов. К сожалению, в последние несколько лет это все стремительно уничтожается, но будем надеяться, что влюбленные в эти края люди смогут защитить гору и сохранить ее для потомков.

Спасибо за внимание!

