



**ПРАВИЛА ДОРОЖНОГО ДВИЖЕНИЯ
ДЛЯ ВЕЛОСИПЕДИСТОВ**

Цели :

- повторить с учащимися требования правил движения велосипедистов в населенном пункте и за его пределами, расширить их знания;
- напомнить об обозначении велосипеда при движении по дороге в темное время суток и (или) при её недостаточной видимости;
- воспитывать интерес и уважение к общему закону дорог и улиц.

Велосипед

"Велосипед" - **транспортное средство**, кроме инвалидных колясок, имеющее два колеса или более и приводимое в движение мускульной силой людей, находящихся на нем.



Виды велосипедов:

ДОРОЖНОЙ



BMX



ШОССЕЙНЫЙ

ТУРИСТИЧЕСКИЙ



СКЛАДНОЙ



ГОРНЫЙ



ОДНОКОЛЁСНЫЙ



ТАНДЕМ





сажаясь
за руль велосипеда
вы становитесь

водителем!



водитель велосипеда должен знать

- До 14 –летнего возраста нельзя ездить на велосипеде по дорогам и улицам.
- В любых местах на улицах и дорогах водитель велосипеда обязан пропускать пешеходов.
- **КАТЕГОРИЧЕСКИ ЗАПРЕЩАЕТСЯ**
цепляться за проезжающий м



Лицо, управляющее
велосипедом,
должно:
**проверить
техническое
состояние
транспортного
средства, в
особенности
рулевого
управления и
тормозной
системы.**



Движение велосипеда должно осуществляться **ТОЛЬКО** по крайней правой полосе

(не далее 1-ого метра от бордюра).

На тротуары и пешеходные дорожки разрешается заезжать, если это не создаст помех пешеходам



В правилах также отмечено, что перевозить детей на велосипеде разрешено:

- если ребёнку меньше 7 лет;
- в случае наличия дополнительного специального сиденья, оборудованного надёжными подножками.



Будьте заметны!

- В темное время суток и сумерки – световозвращатели, передний и задний фонари.
- Яркий велослелм привлекает внимание, делая вас заметней на дороге.
- Шлем может существенно **снизить** тяжесть травм в случае ДТП.



Запрещается:

- Ездить, если неисправна тормозная система или рулевое управление.
- Перевозить груз, выступающий за габариты велосипеда, мешающий управлению, более чем на 0,5 м.
- Ездить, не держась за руль хотя бы одной рукой.



- Запрещается буксировка велосипеда, за исключением буксировкой прицепом.
- Запрещается поворачивать налево или разворачиваться на дорогах с трамвайным движением и на дорогах, имеющих более одной полосы для движения в данном направлении;
- Запрещается ехать по основной дороге, если рядом есть велосипедная дорожка



Дорожные знаки

Из предупреждающих для велосипедистов в большей или меньшей степени важны все знаки, поэтому их надо знать. Большинство предупреждающих знаков имеют форму равностороннего треугольника с красной каймой и белым или желтым фоном.



Из запрещающих знаков (большинство из них - круг с красной каймой и белым или желтым фоном) один конкретно адресован велосипедистам:

- знак 3.9 «Движение на велосипедах запрещено»



Кроме этого знака надо обращать внимание и на:

- знак 3.1 «Въезд запрещен»



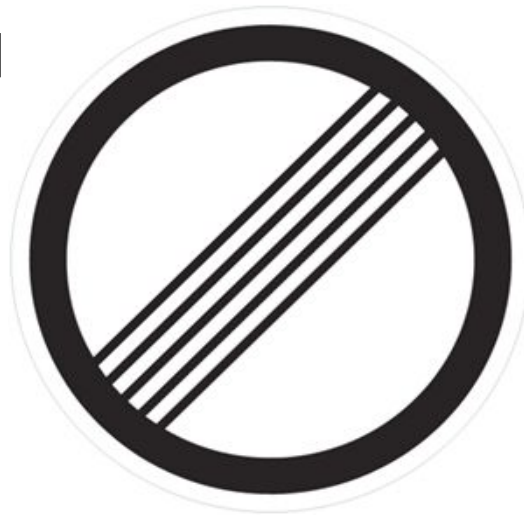
- Знак 3.17.2 «Опасность»



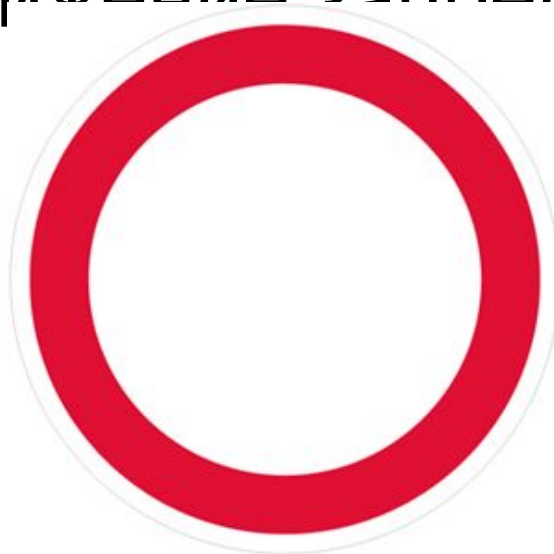
- Знак 3.18.1 «Поворот направо запрещен»
- Знак 3.18.2 «Поворот налево запрещен»



- Знак 3.31 «Конец зоны всех ограничений»



- Знак 3.2 «Движение запрещено»



Сигналы подаваемые велосипедистом во время движения



Сигналы велосипедиста

Велосипедист, предполагающий осуществить поворот или остановиться, должен подавать **определенные сигналы:**

- сигналу левого поворота соответс
вытянутая в сторону левая рука,
- сигналу правого поворота соответс
вытянутая в сторону правая рука,
(или согнутая в
локте вверх левая рука



Сигналы велосипедиста

Правила допускают при повороте поднимать противоположную относительно направления поворота руку, согнутую в локте под прямым углом вверх, но для того, чтобы ваши жесты были поняты однозначно, **рекомендуется вытягивать руку в сторону поворота**, поскольку велосипедисту в общем-то безразлично, как



ку отры

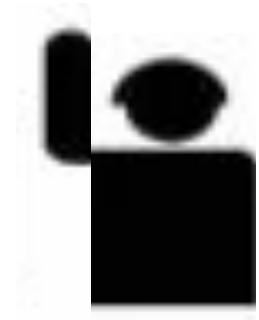


руля.



Сигналы велосипедиста

- сигнал торможения подается поднятой вверх рукой.



Подача сигнала рукой должна производиться **заблаговременно** до начала выполнения маневра и может быть прекращена непосредственно перед выполнением маневра.



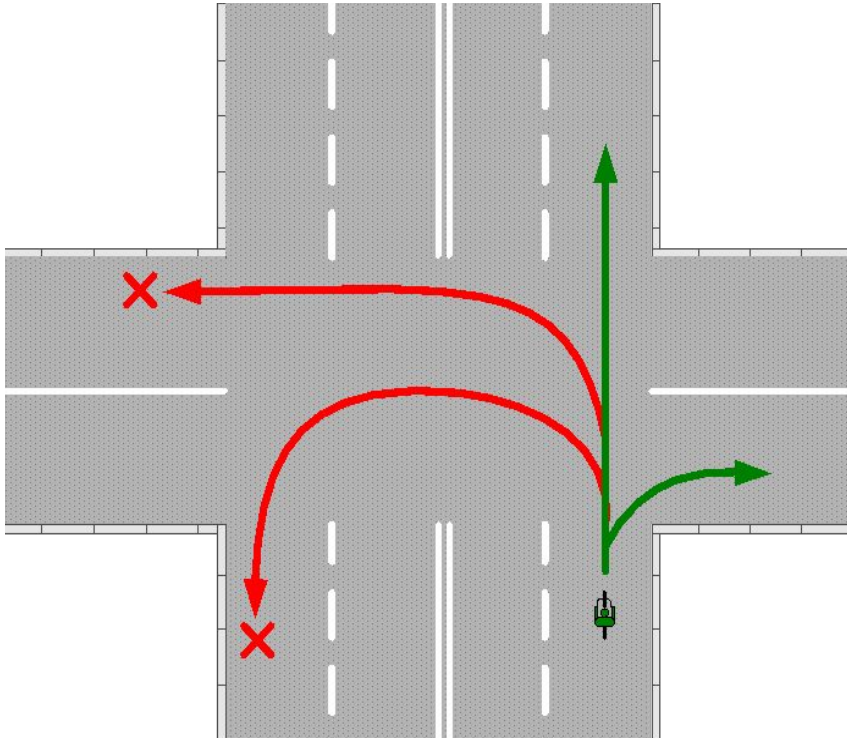
Велосипедист на перекрестке

За исключением некоторых ситуаций, велосипедист пересекает перекресток по тем же правилам, что и другие ТС:

- уступает дорогу пешеходам;
- подчиняется сигналам светофоров для транспортных средств;
- подчиняется правилам приоритетности дорог;
- подчиняется правилу помехи справа.



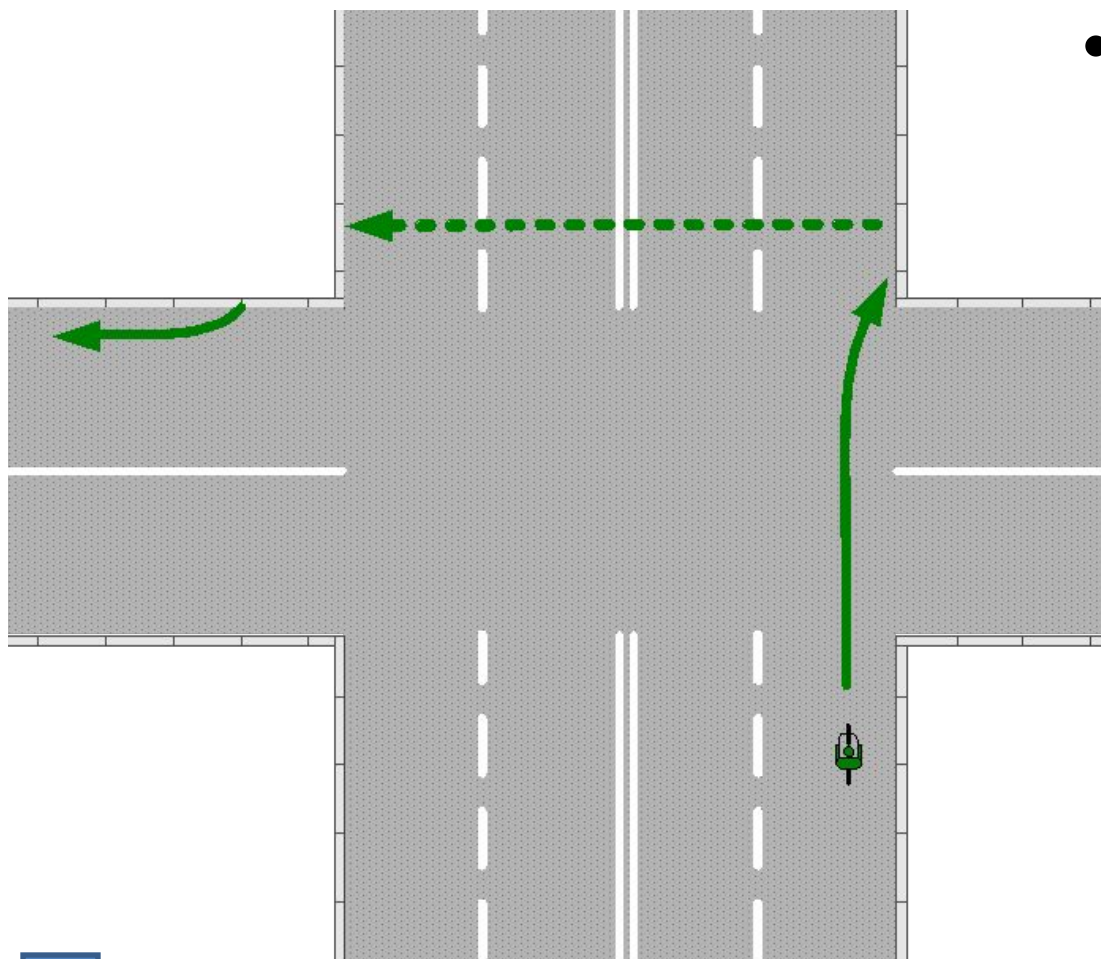
Запрещается



- поворот налево или разворот на дорогах с трамвайным движением и на дорогах, имеющих более одной полосы для движения в данном направлении



Запрещается



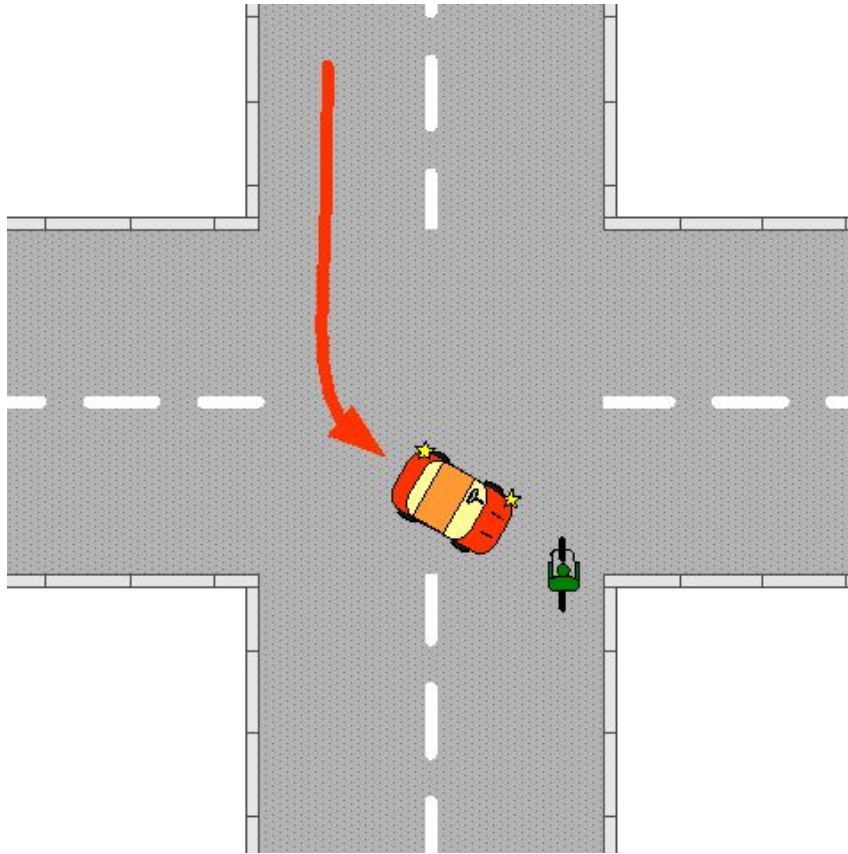
- Чтобы повернуть налево в таких условиях, велосипедист может перейти дорогу по пешеходному переходу...



Причины ДТП с участием велосипедистов



ДТП с участием велосипедистов



Поворот налево

наиболее опасное для велосипедиста ДТП

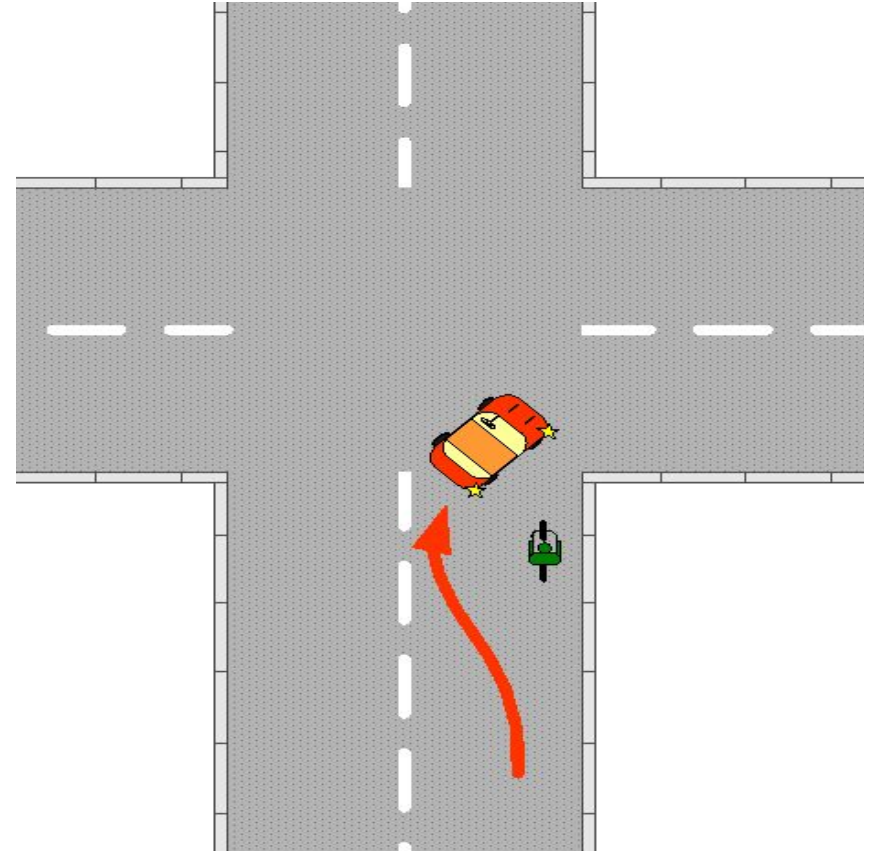
- автоводитель не видит велосипедиста
- автоводитель неправильно оценивает скорость велосипедиста
- автоводитель пытается «проскочить»



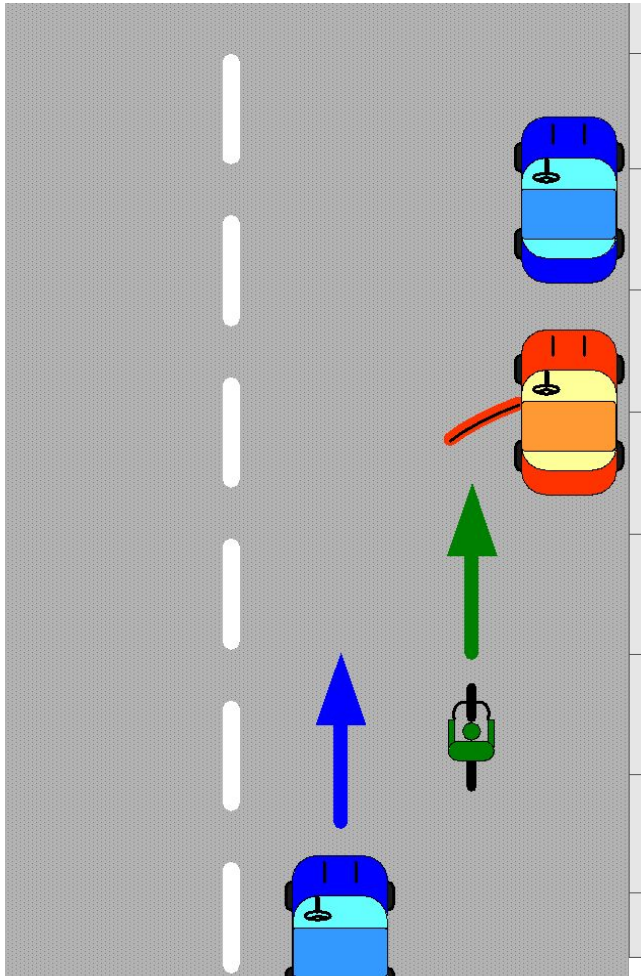
Поворот направо

самое «популярное» ДТП

- Автоводитель не видит велосипедиста, который движется вдоль тротуара;
- автоводитель не воспринимает велосипедиста как помеху для движения;
- автоводитель неправильно оценивает скорость велосипедиста.



«Дверь-сюрприз»

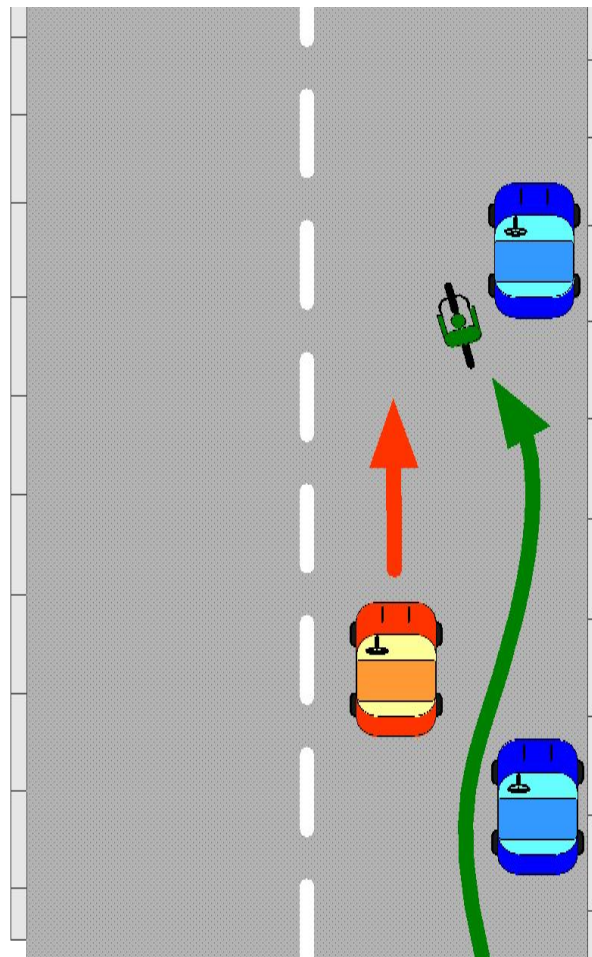


- Велосипедист движется слишком близко к припаркованному авто;
- Автоводитель или пассажир перед открытием двери не убеждается в безопасности своего действия;
- У велосипедиста нет пространства для маневра.



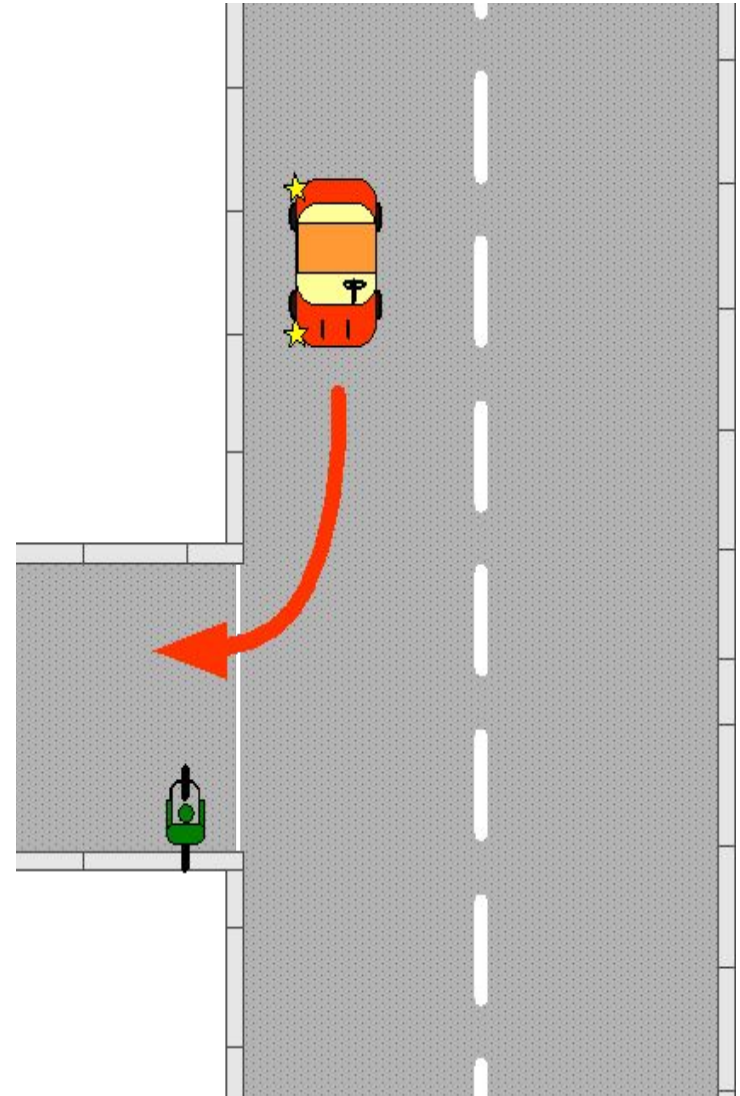
Удар в спину

- Велосипедист неожиданно резко смещается влево не оборачиваясь назад и не подавая сигнала;
- Боковой интервал недостаточен для того, чтобы избежать столкновения;
- Темное время суток и отсутствие отражателей на велосипеде повышает риск ДТП;



Велосипедист на тротуаре

- Велосипедист неожиданно появляется на пешеходном переходе;
- Автоводитель ожидает на переходе медленного пешехода, а не быстрого велосипедиста.



Обязательным условием езды по улицам
и дорогам является четкое знание
велосипедистом
«Правил дорожного движения»
и строгое выполнение их требований.



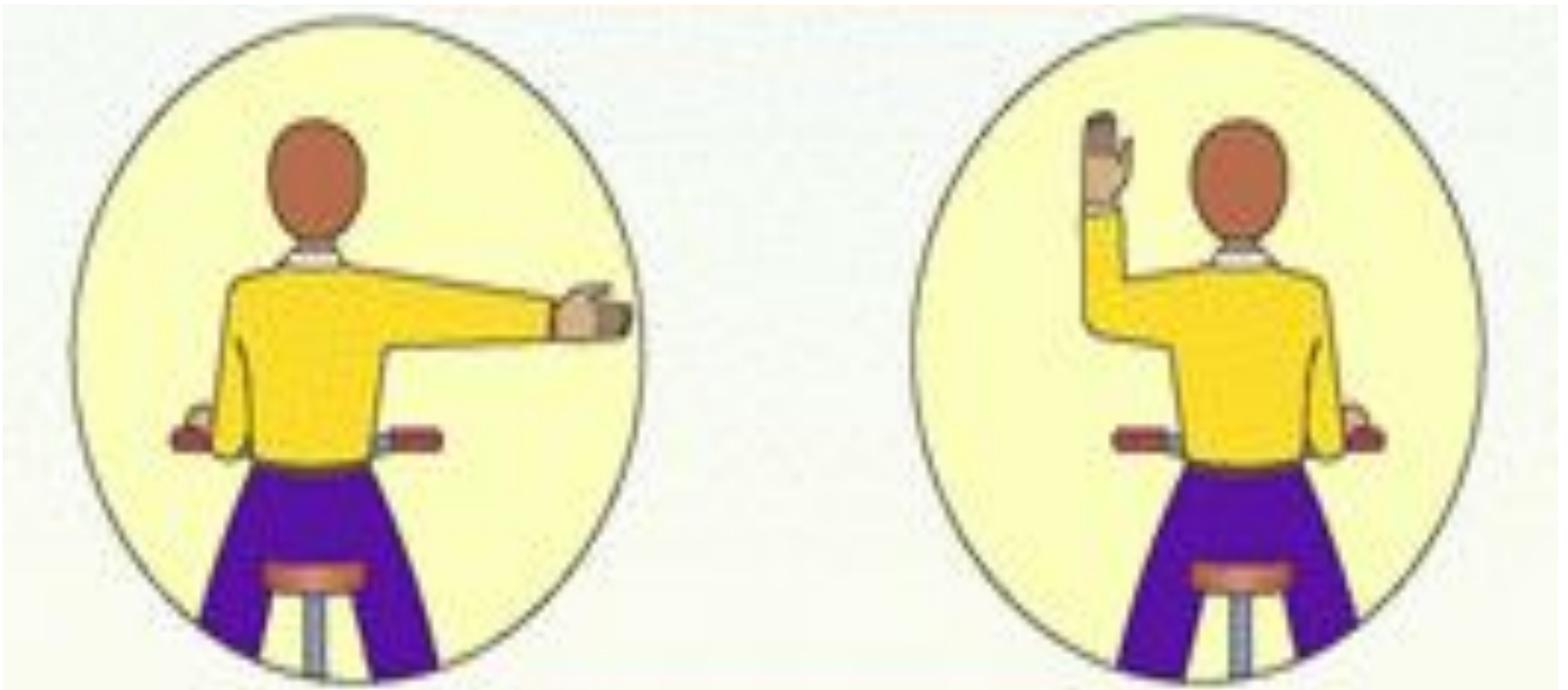


Проверь себя



Покажите сигналы поворота направо

Ответ:



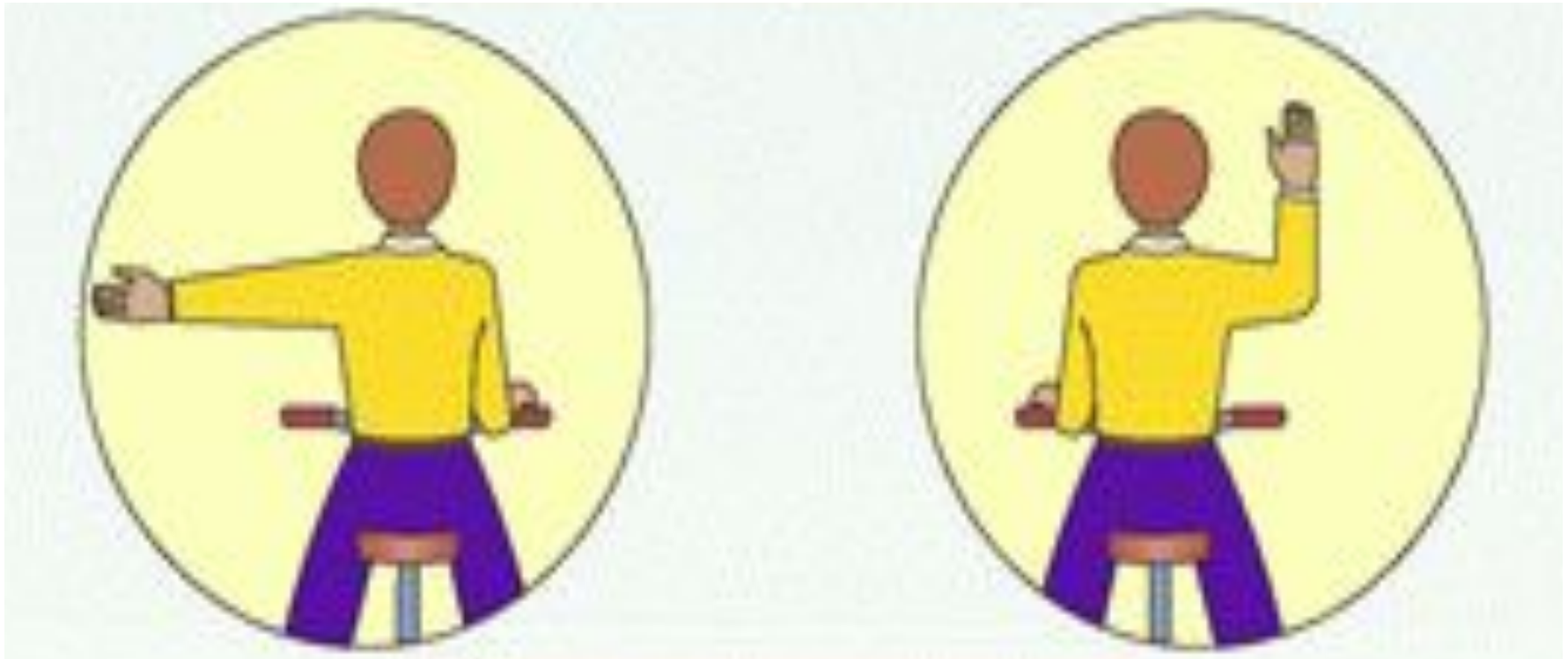
Покажите сигнал остановки

Ответ:



Покажите сигналы поворота налево

Ответ:



При движении по дороге велосипедист:

- А) может ехать, не держась за руль в том случае, если вблизи нет других транспортных средств;*
- Б) не имеет права бросать руль;*
- В) может не держаться за руль, но обе ноги должны быть на педалях.*

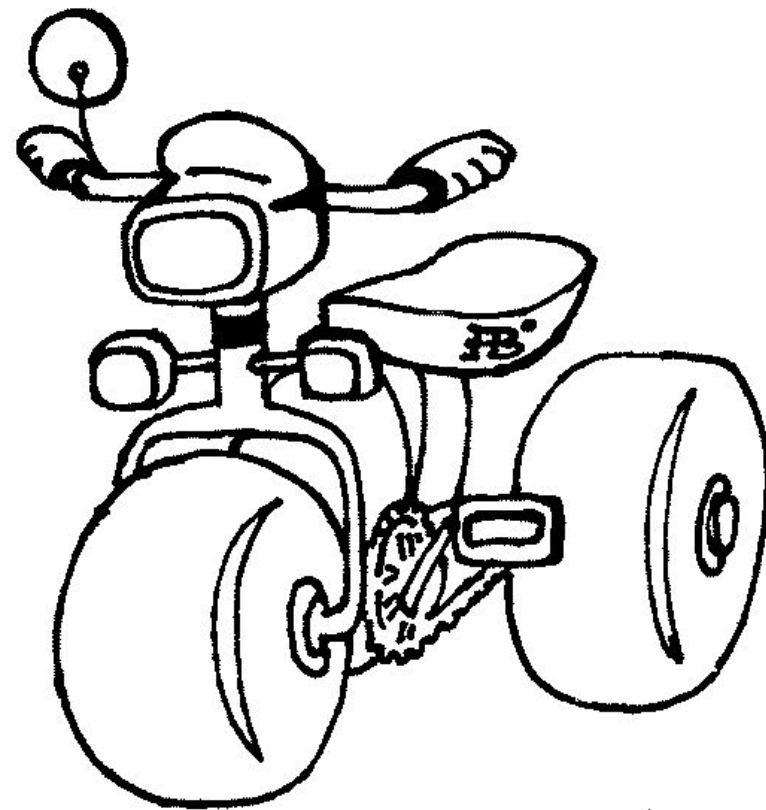
Можно ли на велосипеде перевозить пассажиров?

- А) Да (если да, то при каких условиях?);*
Б) Нет.



В каком возрасте разрешается выезжать на велосипеде на дорогу общего пользования?

- А) не моложе 10 лет;*
- Б) с 14 лет;*
- В) с 16 лет.*



Разрешена ли буксировка велосипеда другим велосипедом или мопедом?

А) Разрешается, потому что волнуется
мама и надо быстрее домой.

Б) Не разрешается



Правила требуют, чтобы у велосипеда были исправны:

А) Цепь, звуковой сигнал, тормоз.

Б) Педали



**Каким правилам
подчиняется велосипедист,
если он ведет велосипед
руками?**

- А) Правилам водителей.*
- Б) Правилам пешеходов.*





**Спасибо за внимание!
До новых встреч!**