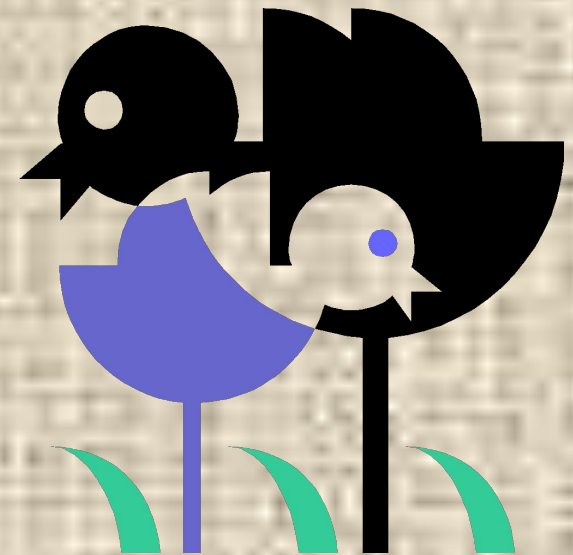


**Типы семейного воспитания.
Возможные нарушения
процесса воспитания в семье.**



**Научить ребёнка быть счастливым нельзя,
но воспитать его так,
чтобы он был счастливым можно.**

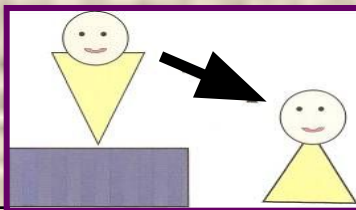
А. Макаренко



Стили родительского поведения:

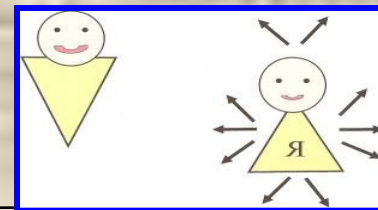
1. Авторитарный:

Высокий уровень контроля;
Неукоснительное выполнение
родительских требований;
Отношения холодные,
отстранённые.



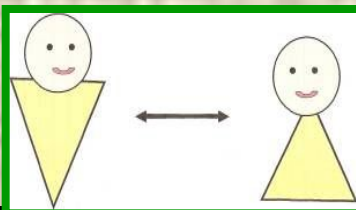
3. Либеральный:

Низкий уровень контроля;
Отношения тёплые;
Открыты для общения.



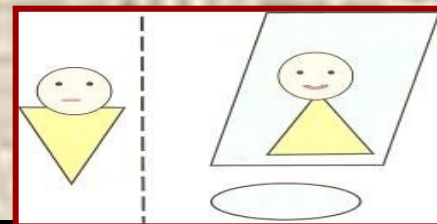
2. Авторитетный:

Высокий уровень контроля;
Признание и поощрение
растущей автономии своих детей;
Отношения тёплые.



4. Индифферентный:

Низкий уровень контроля;
Холодные отношения;
Закреты для общения.



Черты характера ребёнка определяемые стилем родительского поведения:

1. Авторитарный:

Дети замкнуты, боязливы, угрюмы, непритязательны, раздражительны, склонны к конфликтам. Хорошие исполнители.

Девочки в большинстве своём пассивны и зависимы.

Мальчики – неуправляемы и агрессивны.

2. Авторитетный:

Дети адаптированы, уверены в себе, энергичны, ответственны, у них хорошо развиты чувство собственного достоинства, социальные навыки и самоконтроль.

3. Либеральный:

Дети склонны к непослушанию, неадекватны и импульсивны в поведении, нетребовательны к себе. В некоторых случаях, дети становятся активными, решительными, творческими людьми. Часто эгоистичны.

4. Индифферентный:

Дети самостоятельны, им по плечу решение любых проблем, импульсивны, склонны к отклоняющемуся поведению.

Если Вы

авторитарный родитель:

Вы хорошо представляете, каким должен вырасти ваш ребёнок, прилагаете к этому максимум усилий. В своих требованиях вы, вероятно, очень категоричны и неуступчивы. Ребёнку порой очень неуютно под вашим контролем.

Если Вы

либеральный родитель:

Вы высоко цените своего ребенка, считаете простительными его слабости. Легко общаетесь с ним, доверяете ему, не склонны к запретам и ограничениям. Однако стоит задуматься: по плечу ли ребенку такая свобода?

Если Вы

авторитетный родитель:

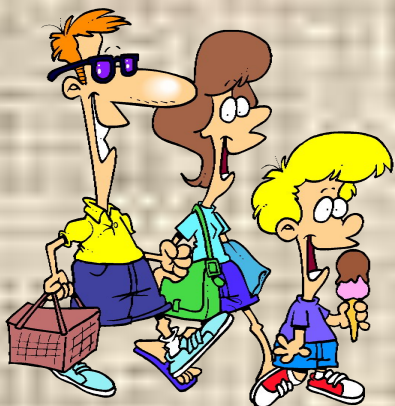
Вы осознаете свою важную роль в становлении личности ребенка, но и за ним самим признаете право на саморазвитие. Трезво понимаете, какие требования необходимо диктовать, какие обсуждать. В разумных пределах готовы пересматривать свои позиции.

Если Вы

индифферентный родитель:

Проблемы воспитания не являются для вас первостепенными, поскольку у вас иных забот немало. Свои проблемы ребенку в основном приходится решать самому. А ведь он вправе рассчитывать на большее участие и поддержку с вашей стороны!

Типы неадекватного поведения родителей по определению психологов



Гиперпротекция потворствующая, доминирующая

Гипопротекция потворствующая, доминирующая

Повышенная моральная ответственность

Эмоциональное отвержение

Жестокое отношение

Воспитание в культуре болезни

Противоречивое воспитание



Гиперпротекция потворствующая: Ребёнок – кумир семьи

Способы поведения с ребёнком

Ребёнок находится в центре внимания родителей и других членов семьи. Малейшие прихоти удовлетворяются немедленно, желания предугадываются. Нет ограничений режима, дисциплины, понятия «нельзя».

Влияние на развитие ребёнка

Он не приучился понимать интересы других; ждать своей очереди; не переносит малейшего лишения; агрессивно воспринимает любые преграды; он расторможен и неуступчив. Со сверстниками терпит неудачу, его не хотят признать кумиром.



Черты характера

Манерность
Эгоистичность
Склонность всегда и во всем обвинять других
Истеричность
Упрямство

Гиперпротекция доминирующая: Ребёнок – робот

Способы поведения с ребёнком

Чрезмерная опека, мелочный контроль, непрерывные ограничения и запреты. Ребёнок ограничен в самостоятельности, ему предписан определённый образ действий, за малейшие нарушения которого применяются санкции.

Влияние на развитие ребёнка

Ребенок живет как робот, автоматически для него всё только белое и черное; эмоционально сдержан; сориентирован на то, что скажут или подумают, как оценят его поступки другие; у него развивается неуверенность в себе; предпочитает проводить время не дома.

Черты характера

Безынициативность

Безответственность

Нерешительность

Неуверенность в себе и своих силах

Замкнутость

Пассивность

Подчиненность



Гипопротекция потворствующая:

Способы поведения с ребёнком

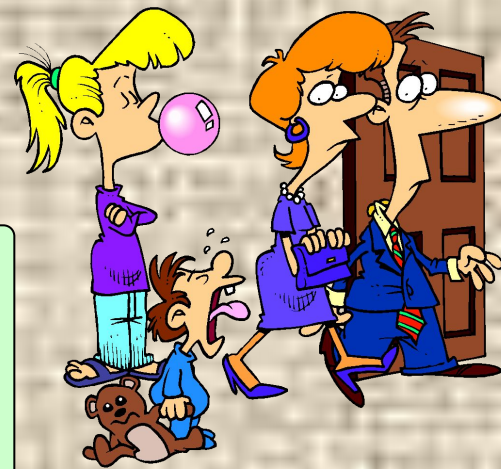
Ребёнок предоставлен самому себе, родители не контролируют его, не интересуются делами ребёнка, не критичны к нарушениям в поведении ребёнка. Они заняты собой.

Влияние на развитие ребёнка

У ребёнка формируются невротические расстройства. Формируется девиантное поведение, жажда мщения, хитрость, зарождается склонность к правонарушениям.

Черты
характера

Завистливость
Злобность
Хитрость
Лживость
Мстительность



Гипопротекция доминирующая: воспитание «от случая к случаю»

Способы поведения с ребёнком

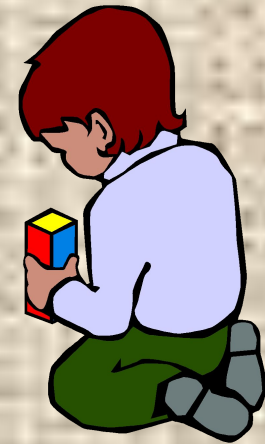
Родители формально относятся к воспитанию, временами вспоминая, что у них есть ребёнок. Воспитание не идёт дальше «правильных» слов. Провозгласив требования, родители тут же забывают о них. Не выполняют угрозы наказаний и обещания поощрений...

Влияние на развитие ребёнка

Дети хорошо чувствуют и переживают формальное отношение к воспитанию. Ребёнок ощущает себя ненужным, нелюбимым. Вынужден сам думать о себе, завидуя всем детям, о которых заботятся родители. Со временем начинает ощущать себя неполноценным.

Черты характера

Тревожность
Раздражительность
Обидчивость
Равнодушие
Капризность
Замкнутость



Повышенная моральная ответственность:

Способы поведения с ребёнком

К ребёнку предъявляются повышенные требования с пониженным вниманием к его потребностям.

Даётся установка на самопожертвование.

На ребёнка возлагаются непосильные и несоответствующие возрасту обязанности.

Влияние на развитие ребёнка

Ребёнок эмоционально уплощен, не умеет вписываться в любую жизненную ситуацию, не по возрасту серьёзен, всё время озабочен и ищет выход из создавшегося положения. Очень часто у таких детей развиваются неврозы.

**Черты
характе
ра**

Тревожность
Мнительность
Лживость
Замкнутость



Эмоциональное отвержение: воспитание по типу «Золушки»

Способы поведения с ребёнком

Родители открыто демонстрируют негативные эмоции по отношению к ребёнку, он помеха для родителей, с ним избегают контактов, его всё время ругают, либо не обращают внимания.
Родители устраняются от воспитания.



Влияние на развитие ребёнка

В ребёнке рождается страх, который приводит к неприятию родителей и порождает чувство протеста, с потерей самоконтроля.
Он становится равнодушным к другим.
Ребенок ищет компанию и утешение вне семьи.

**Черты
характе
ра**

**Эгоистичность
Лживость
Склонность всегда
и
во всем
обвинять других
Неуверенность в
себе
Пассивность
Апатичность**

Воспитание в культуре болезни

Способы поведения с ребёнком

Родители фиксируют внимание на любом недуге, на недомогании, формируют образ «больного», проявляют острую заботу о ребёнке, «трясутся» над ним, предупреждая все его желания

Влияние на развитие ребёнка

Ребёнок воспринимает всякую болезнь как привилегию, дающую ему особые права, невольно спекулирует создавшимся положением и злоупотребляет им. Приученный к сочувствию и состраданию, не привыкает ничем жертвовать, как правило вырастает приспособленцем или подхалимом.

Черты характера

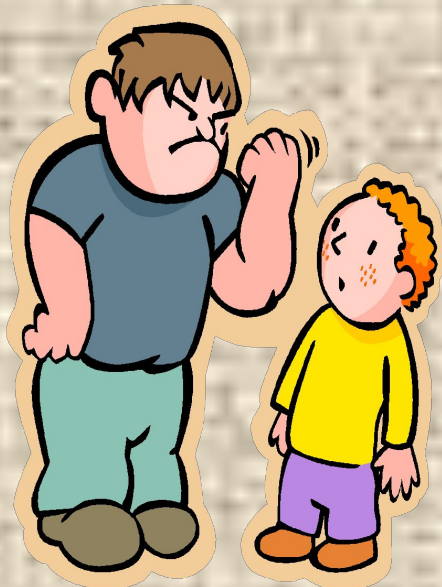
Эгоцентризм
Приспособленчество
во
Слабоволие
Изнеженность



Жестокое обращение

Способы поведения с ребёнком

Родители злоупотребляют наказаниями, избивают ребёнка, морально унижают, лишают его удовольствий, не удовлетворяют его потребности. Ему диктуют, приказывают, на нём срываются и разряжаются. Ему внушают лишь подчинение.



Влияние на развитие ребёнка

Страх заставляет его смириться, страх правит действиями и поступками. Не зная ласки и тепла беспрекословно подчиняясь, ожесточается и вырастает эмоционально неотзывчивым, суровым к близким, довольно часто с бурными реакциями протеста.

Черты характера

**Жестокость
Зависимость
Агрессивность
Черствость**

Противоречивое воспитание

Способы поведения с ребёнком



Несогласованность воспитательных стилей в одной семье, зачастую несовместимых и не адекватных, или проявление непоследовательности в отношениях с ребёнком, необоснованными сменами запретительных и разрешительных подходов к воспитанию



Влияние на развитие ребёнка

Пагубно влияет на психику ребёнка, он всегда находится в крайне напряженном состоянии. У ребёнка нет понятия единства требований, наказаний, он не знает как поступить в той или другой ситуации. В результате он начинает приспосабливаться, манипулировать взрослыми и сверстниками.

Черты характера

Тревожность
Неуверенность
Лживость
Неустойчивая
низкая
самооценка

Советы психолога

Культивировать в семье атмосферу теплоты, заботы и взаимной поддержки.

Сосредоточить усилия на поддержке желательного поведения, а не на искоренении нежелательного.

Подавать детям пример, поддерживать и вознаграждать просоциальное поведение детей (заботу о других, помощь, сочувствие и т.д.).

Предъявлять детям разумные требования и настаивать на их выполнении.

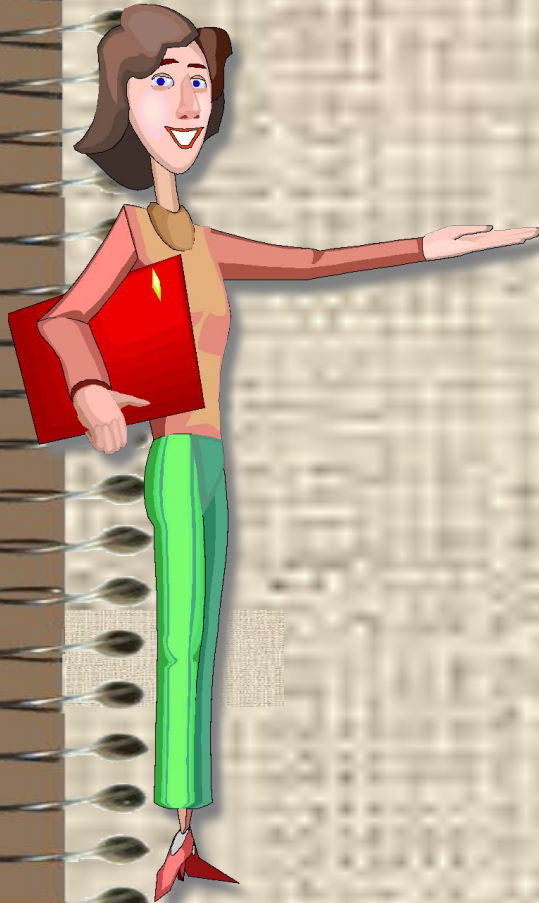
Ясно давать понять детям, чего от них ждут, и быть последовательными.

Избегать неоправданного применения силы и угроз для контроля над поведением детей.

Помогать ребенку научиться владеть собой и развивать чувство контроля над обстоятельствами.

Использовать объяснение и убеждение для того, чтобы помочь детям понять правила поведения в обществе.

Счастливые дети обнаруживают большую зрелость, у них лучше развит самоконтроль и просоциальное поведение.



**Научить ребёнка быть счастливым нельзя,
но воспитать его так,
чтобы он был счастливым можно.**



А. Макаренко

**Помните,
что самое большое родительское счастье
– видеть состоявшихся,
умных и благородных детей!**

Памятка для родителей

Если ребёнка постоянно критикуют, он учится ненавидеть.

Если ребёнок живёт во вражде, он учится агрессивности.

Если ребёнка высмеивают, он становится замкнутым.

Если ребёнок растёт в упрёках, он учится жить с чувством упрёка.

Если ребёнок растёт в терпимости, он учится понимать других.

Если ребёнка подбадривают, он учится верить в себя.

Если ребёнка хвалят, он учится быть благодарным.

Если ребёнок растёт в честности, он учится быть справедливым.

Если ребёнок живёт в безопасности, он учится верить в людей.

Если ребёнка поддерживают, он учится ценить себя.

Если ребёнок живёт в понимании и дружелюбии, он учится находить любовь в этом мире.

