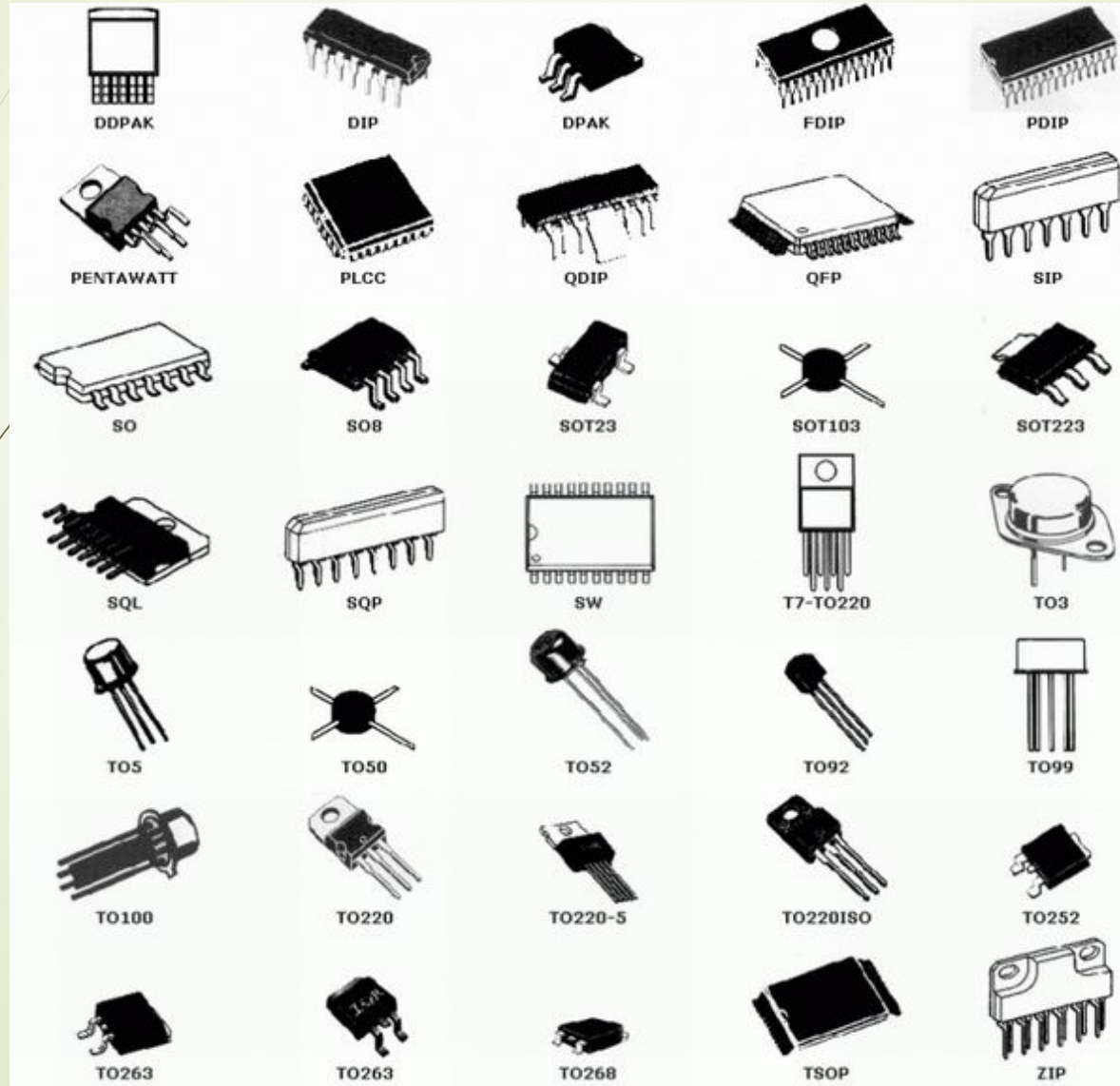
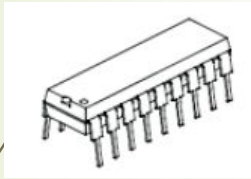
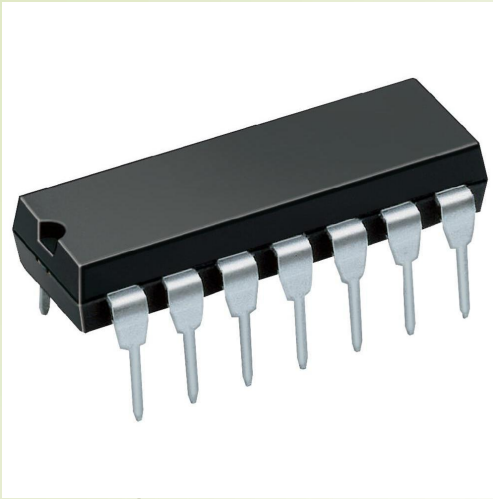


# **Типы корпусов импортных микросхем**



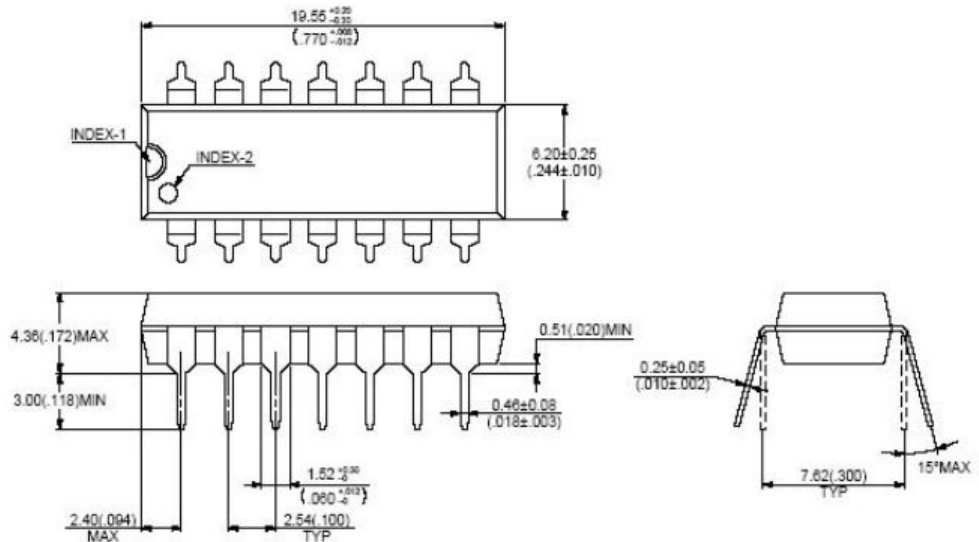
**Корпус** - это часть конструкции микросхемы, предназначенная для защиты от внешних воздействий и для соединения с внешними электрическими цепями посредством выводов. Корпуса стандартизованы для упрощения технологического процесса изготовления изделий из разных микросхем.





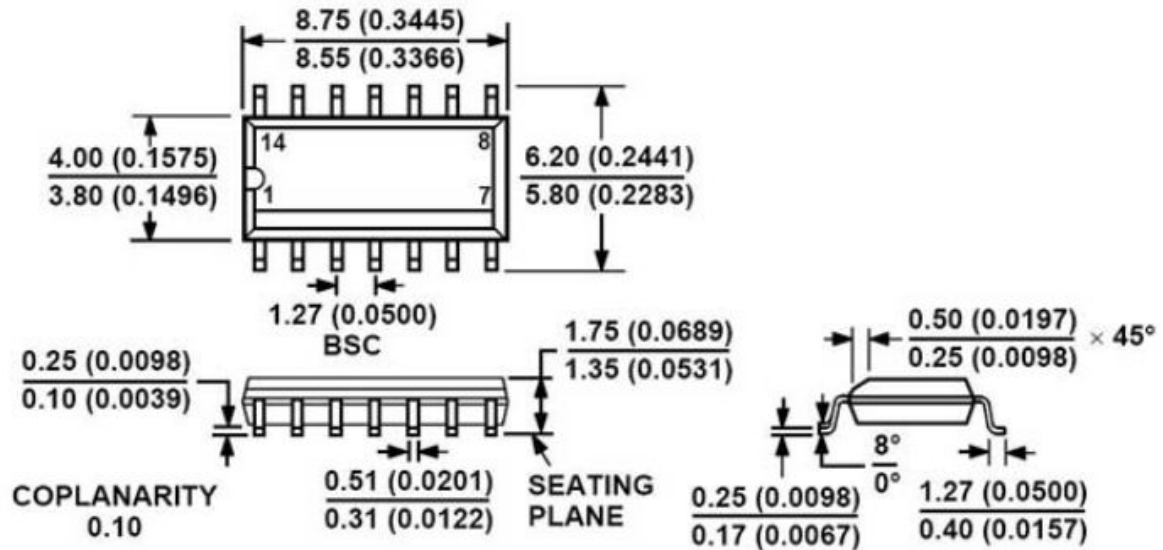
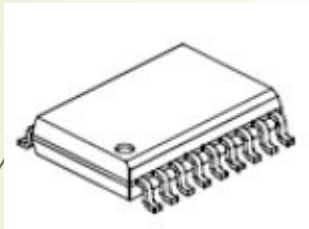
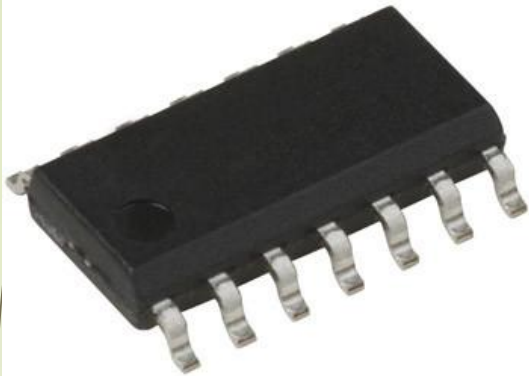
## DIP14

14-pin plastic DIP  
(DIP-14P-M02)



**DIP** (Dual In-line Package, также DIL) - тип корпуса микросхем, микросборок и некоторых других электронных компонентов для монтажа в отверстия печатной платы. Имеет прямоугольную форму с двумя рядами выводов по длинным сторонам. Может быть выполнен из пластика (**PDIP**) или керамики (**CDIP**). Обычно в обозначении также указывается число выводов.

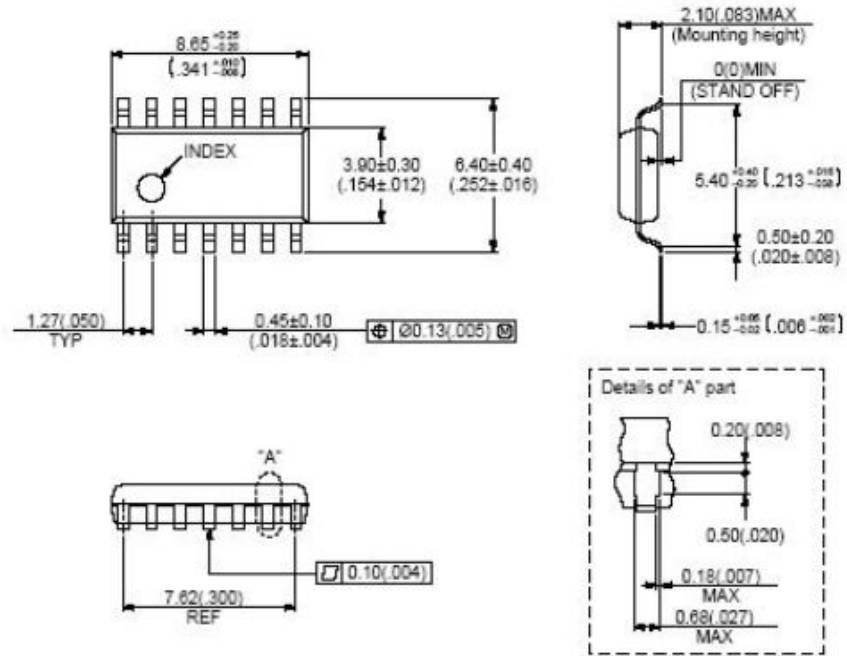
## SO14



**SOIC** или просто **SO** (small-outline integrated circuit), а также **SOP** (Small-Outline Package) корпус микросхем, предназначенный для поверхностного монтажа, занимающий на печатной плате на 30-50% меньше площади чем аналогичный корпус DIP, а также имеющий на 50-70% меньшую толщину. Обычно в обозначении также указывается число выводов.

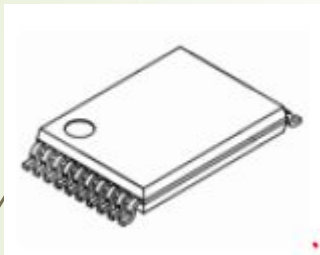
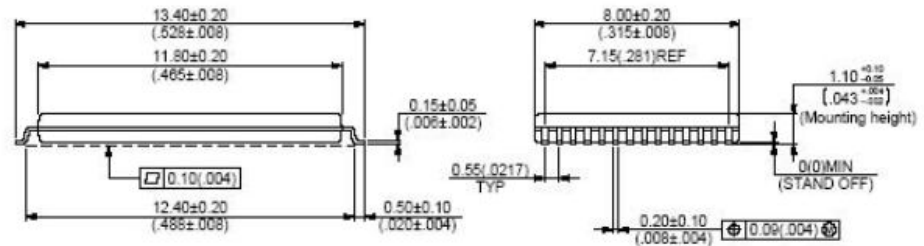
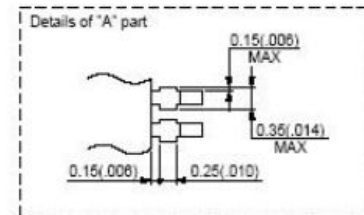
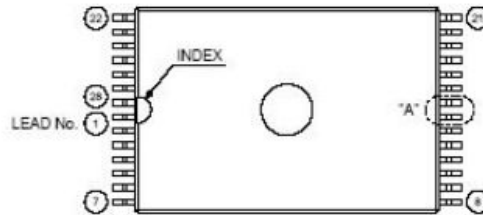
# SOP14

14-pin plastic SOP  
(FPT-14P-M03)



## TSOP28

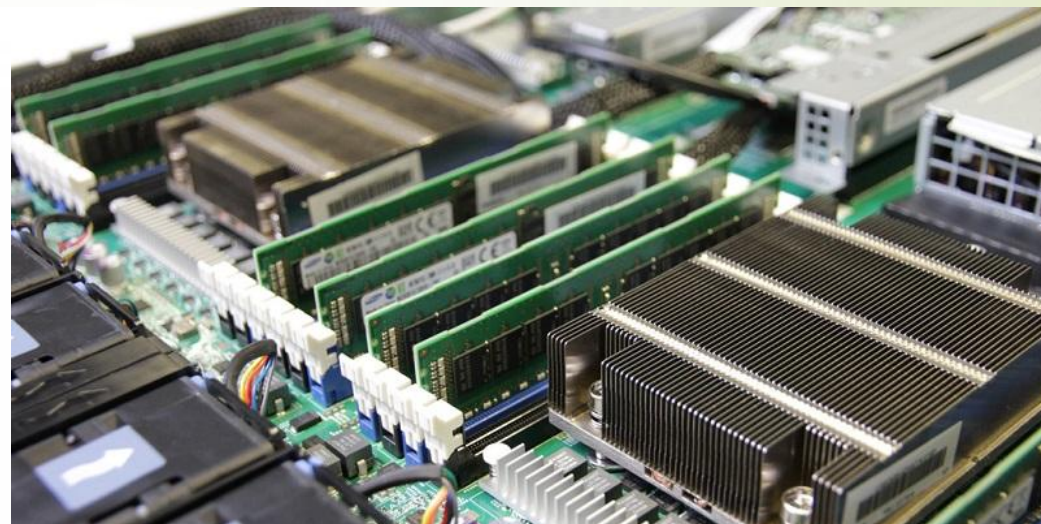
28-pin plastic TSOP (I)  
(FPT-28P-M03)

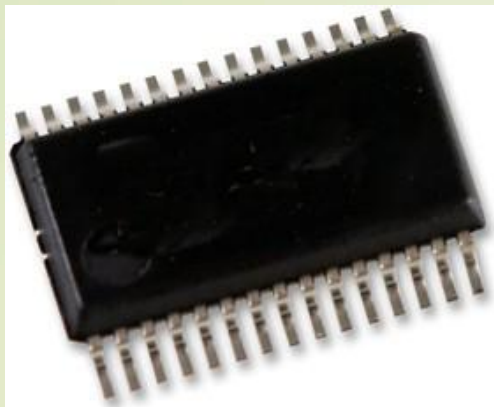


**TSOP** (Thin Small-Outline Package) тонкий малогабаритный корпус, разновидность SOP корпуса микросхем. Часто применяется в области DRAM, особенно для упаковки низковольтных микросхем из-за их малого объёма и большого количества штырьков.



**DRAM** (англ. dynamic random access memory — динамическая память с произвольным доступом) — тип компьютерной памяти, отличающийся использованием полупроводниковых материалов, энергозависимостью и возможностью доступа к данным, хранящимся в произвольных ячейках памяти.

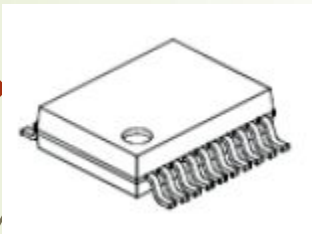
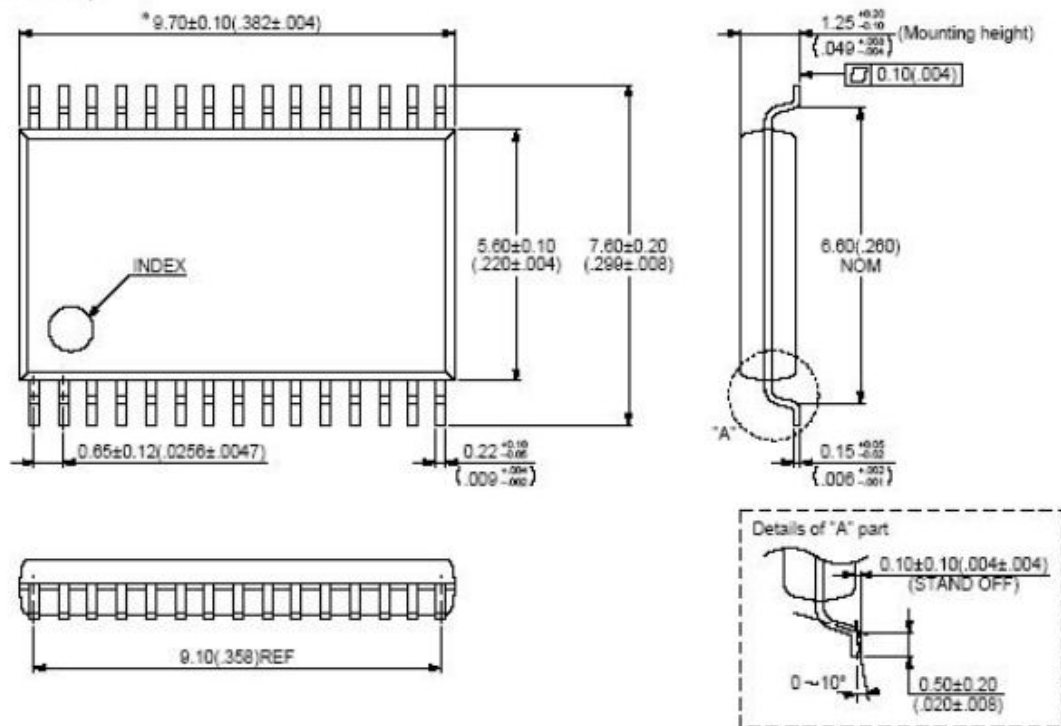




## SSOP30

30-pin plastic SSOP  
(FPT-30P-M02)

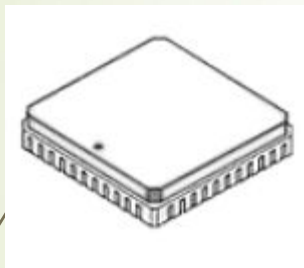
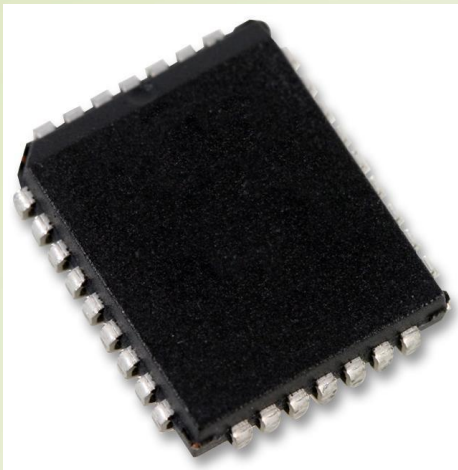
\* : This dimension does not include resin protrusion.



**SSOP** (Shrink small-outline package) (уменьшенный малогабаритный корпус) разновидность SOP корпуса микросхем, предназначенного для поверхностного монтажа. Выводы расположены по двум длинным сторонам корпуса.



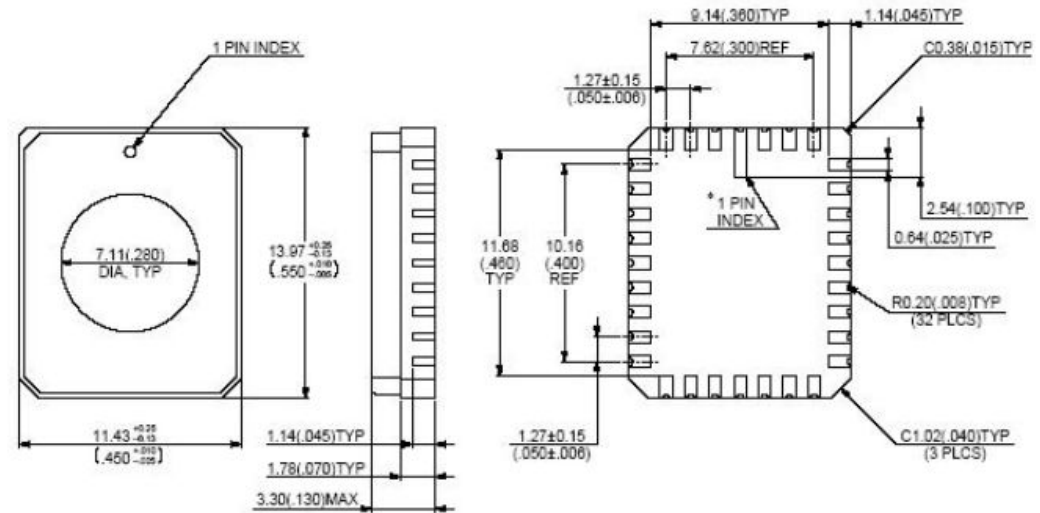




## LCC32

32-pad ceramic LCC  
(LCC-32C-A01)

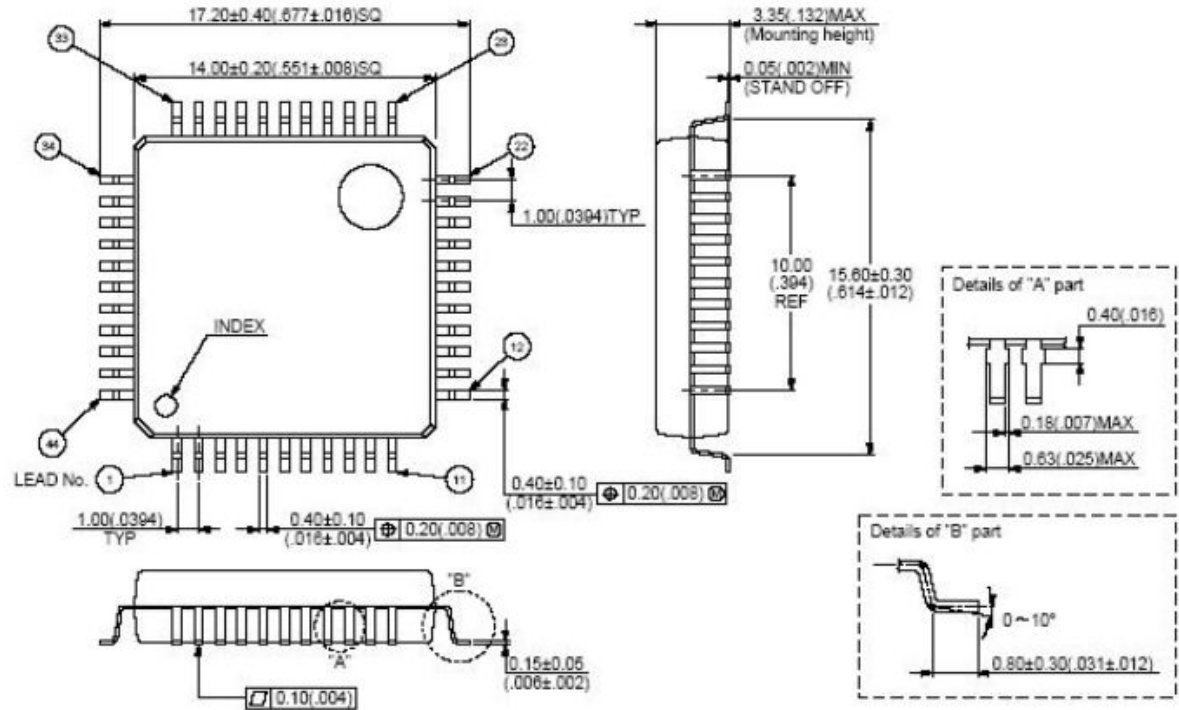
\*Shape of PIN NO.1 INDEX : Subject to change without notice.



**LCC** (Leadless Chip Carrier) представляет собой низкопрофильный квадратный керамический корпус с расположенными на его нижней части контактами, предназначенный для поверхностного монтажа.

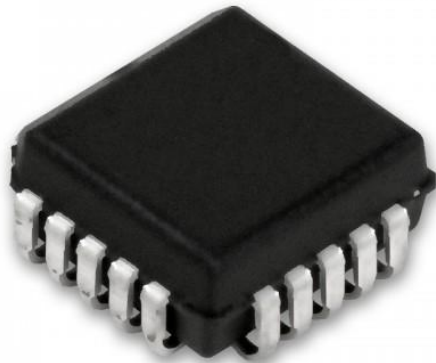
## QFP44

44-pin plastic QFP  
(FPT-44P-M04)

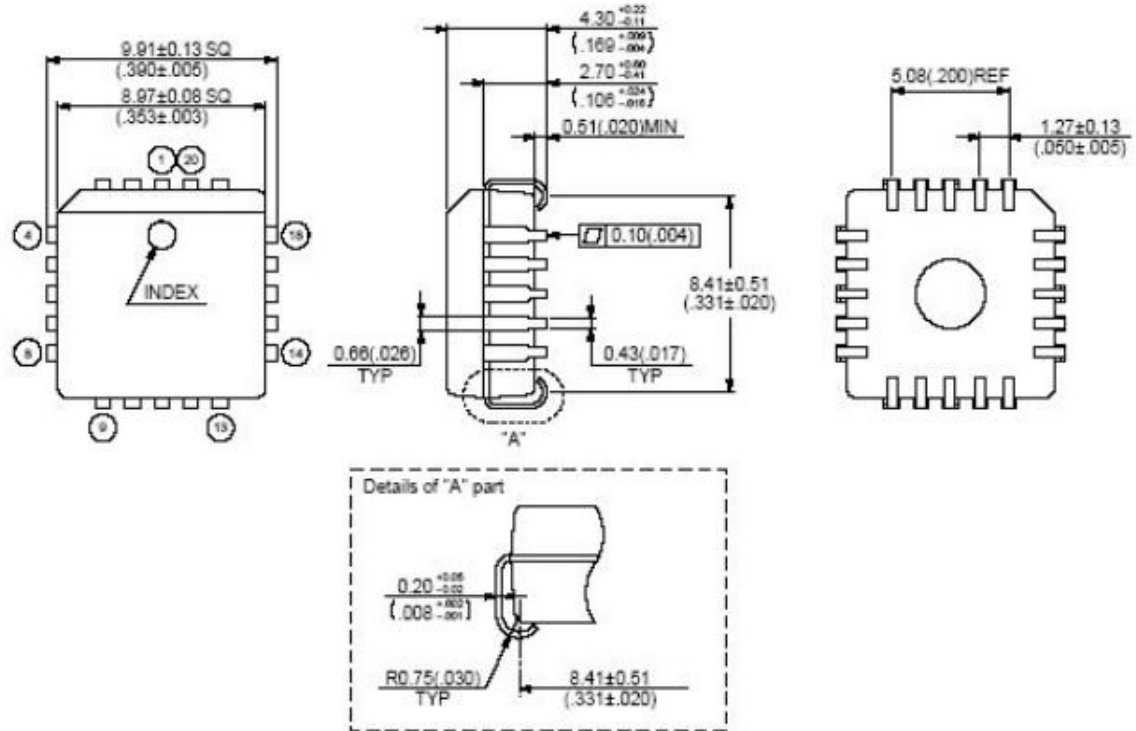


**QFP** (Quad Flat Package) — плоский корпус с четырьмя рядами контактов. Представляет собой квадратный корпус с расположенными по краям контактами. Существуют также другие варианты: **TQFP** (Thin QFP) — с малой высотой корпуса, **LQFP** (Low-profile QFP) и многие другие.

## PLCC20



20-pin plastic QFJ (PLCC)  
(LCC-20P-M02)



**PLCC** (Plastic Leaded Chip Carrier) и CLCC (Ceramic Leaded Chip Carrier) представляют собой квадратный корпус с расположенными по краям контактами, предназначенный для установки в специальную панель (часто называемую «кроватькой»).

## PLCC SMD панельки для микросхем

### PLCC-32 SMD, Панелька под м/с, 32 конт., SMD, шаг 2,54мм

Ном. номер: 9000076554

Артикул: PLCC-32 SMD

Производитель: Китай



**40 руб.**

618 шт. со склада г.Москва,  
срок 6-7 рабочих дней

- 1 +

от 100 шт. — 15 руб.

от 200 шт. — 14 руб.

Добавить в корзину 1 шт. на сумму 40 руб.

**В корзину**

Описание

Сроки доставки

Цена и наличие в магазинах

#### Техническая документация

 [PLCC-32-SMD](#)  
pdf, 154 КБ



## SCSL-20 (DS1002-01-20), Панелька одnorядная цанговая 20 конт.

Ном. номер: 9000016859

Артикул: SCSL-20 (DS1002-01-20)

PartNumber: DS1002-01-1\*20V13-JK

Производитель: [Ningbo connfly electronic](#)  
(Zhenqin)



**28 руб.**

✓ 17 шт. из магазина г.Минск  
174 шт. со склада г.Москва,  
срок 3-4 рабочих дня

- 1 +

от 200 шт. — 23 руб.  
от 2000 шт. — по запросу

Добавить в корзину 1 шт. на сумму 28 руб.

**В корзину**

Описание

Сроки доставки

Цена и наличие в магазинах

### Техническая документация

 [DS1002-01](#)  
pdf, 129 КБ

# PLCC-32, Панелька под м/с, 32 конт., DIP, шаг 2,54мм

Ном. номер: 9000076553

Артикул: PLCC-32

Производитель: Китай



**48 руб.**

2115 шт. со склада г.Москва,  
срок 6-7 рабочих дней

- 1 +

от 100 шт. — 18 руб.

от 200 шт. — 17 руб.

Добавить в корзину 1 шт. на сумму 48 руб.

**В корзину**

Описание

Сроки доставки

Цена и наличие в магазинах

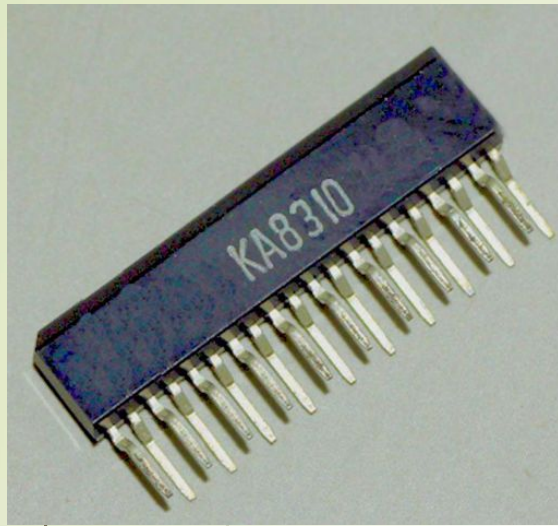
## Техническая документация



Описание

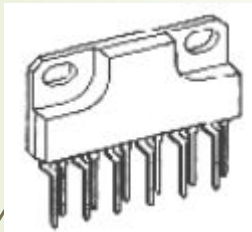
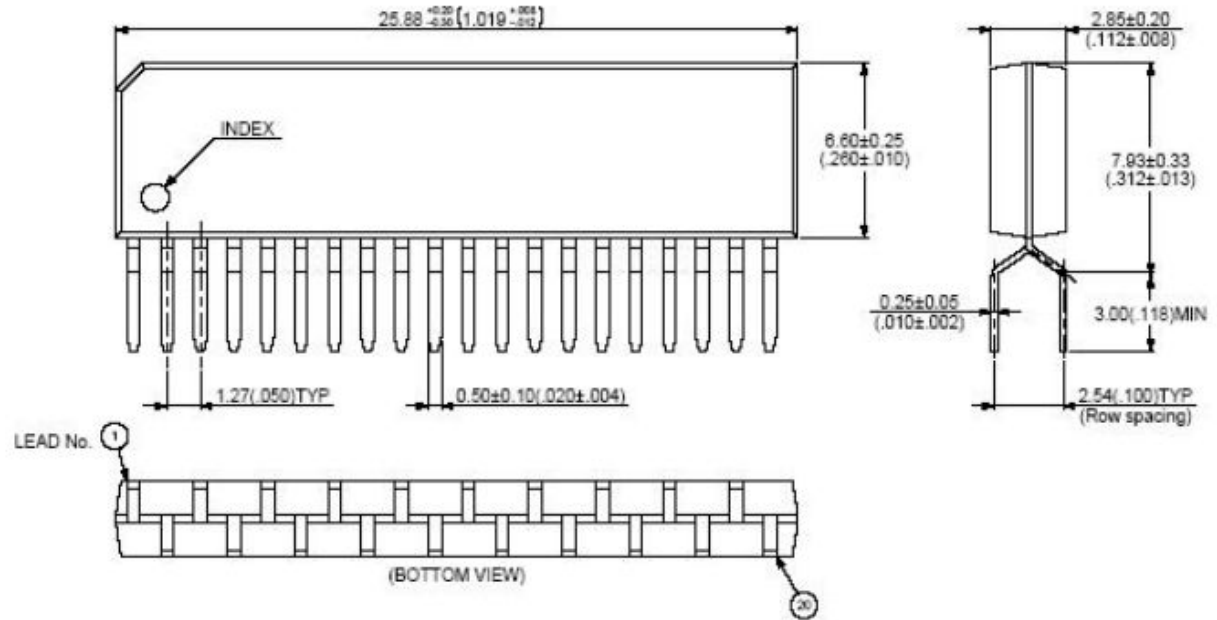
pdf, 119 КБ





## ZIP20

20-pin plastic ZIP  
(ZIP-20P-M01)



**ZIP** (Zigzag-In-line Package) - плоский корпус для вертикального монтажа в отверстия печатной платы со штырьковыми выводами, расположенными зигзагообразно.

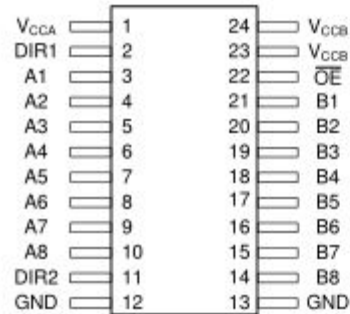
# SN74AXC8T245 8-Bit Dual-Supply Bus Transceiver With Configurable Voltage Translation and Tri-State Outputs

www.ti.com

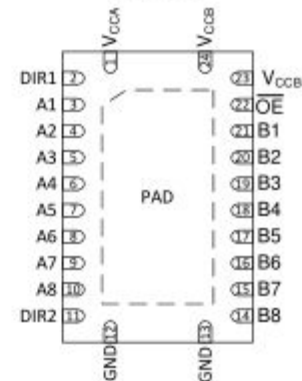
SLE587DB – MARCH 2018 – REVISED AUGUST 201

## 5 Pin Configuration and Functions

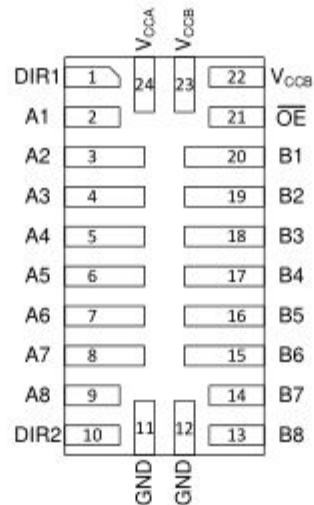
**PW Package  
24-Pin TSSOP  
Top View**



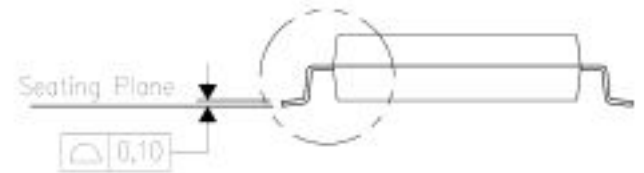
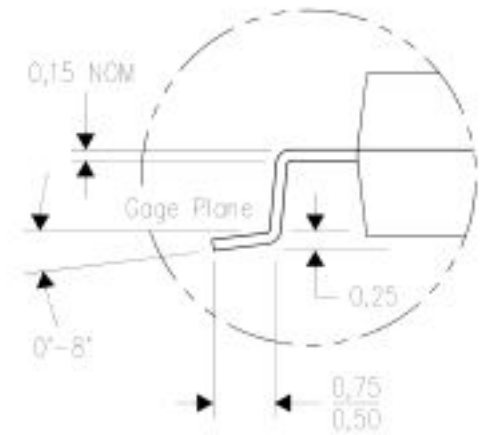
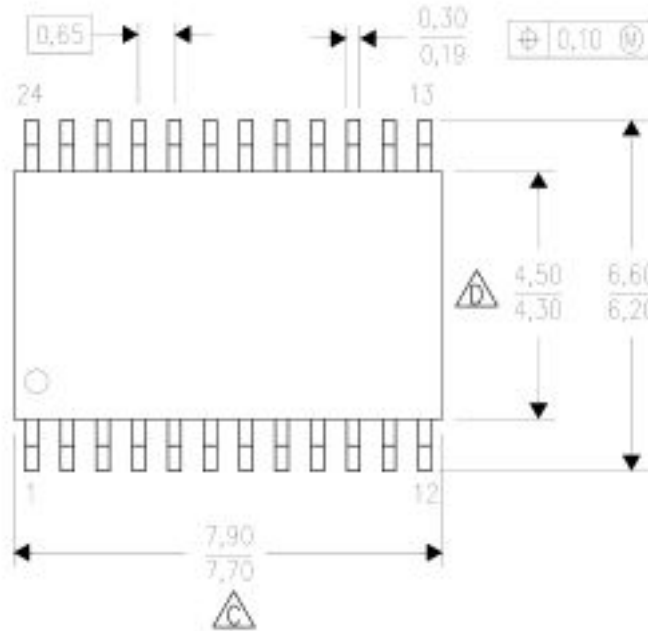
**RHL Package  
24-Pin VQFN  
Top View**



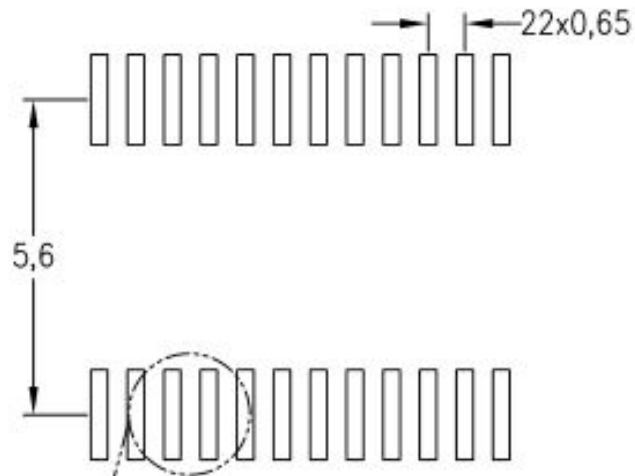
**RJW Package  
24-Pin UQFN  
Top View**



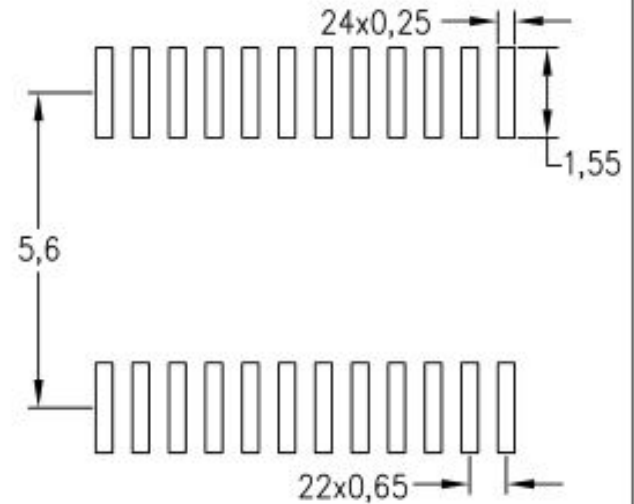




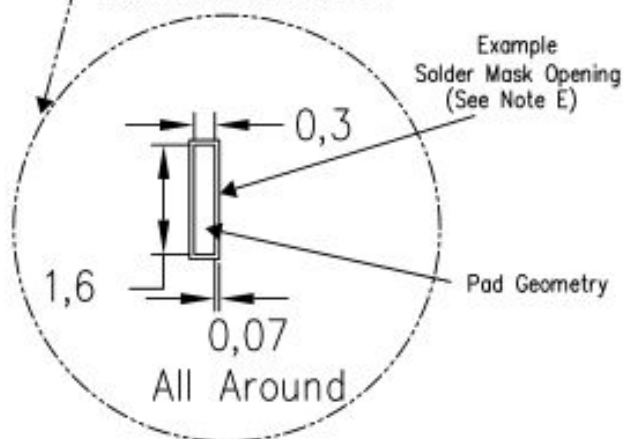
Example Board Layout

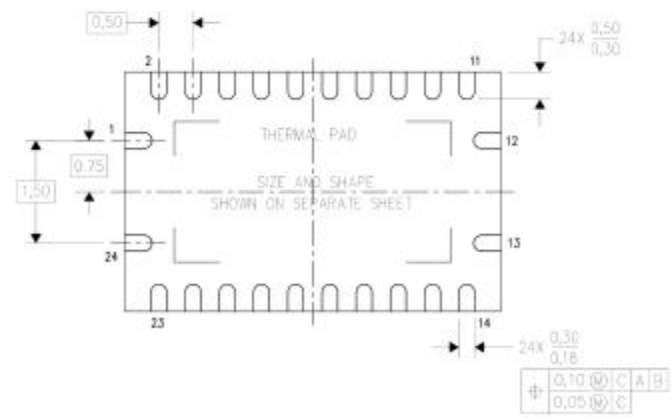
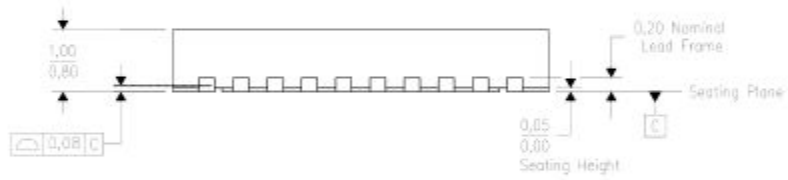
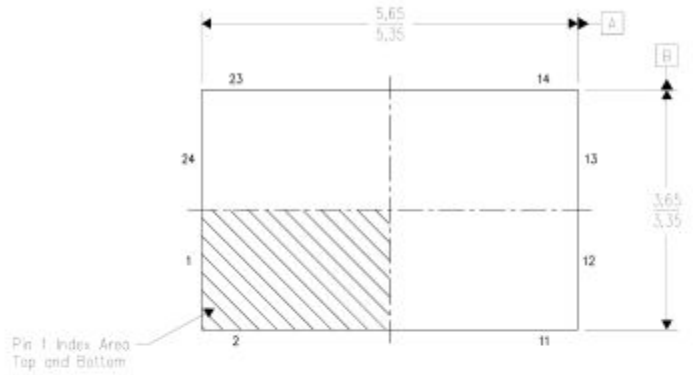


Stencil Openings  
Based on a stencil thickness  
of .127mm (.005inch).



Example  
Non Soldermask Defined Pad





Bottom View