

The image features two large, thick black L-shaped brackets. One is positioned in the top-left corner, and the other is in the bottom-right corner, framing the central text. The text is centered between these brackets.

АНАЛИЗ ПРОГРАММНОЙ ПОДДЕРЖКИ ПЕРИФЕРИЙНЫХ УСТРОЙСТВ

Целью работы является
рассмотрение специальной программы-
драйвер AMD Radeon Software Crimson
Edition.

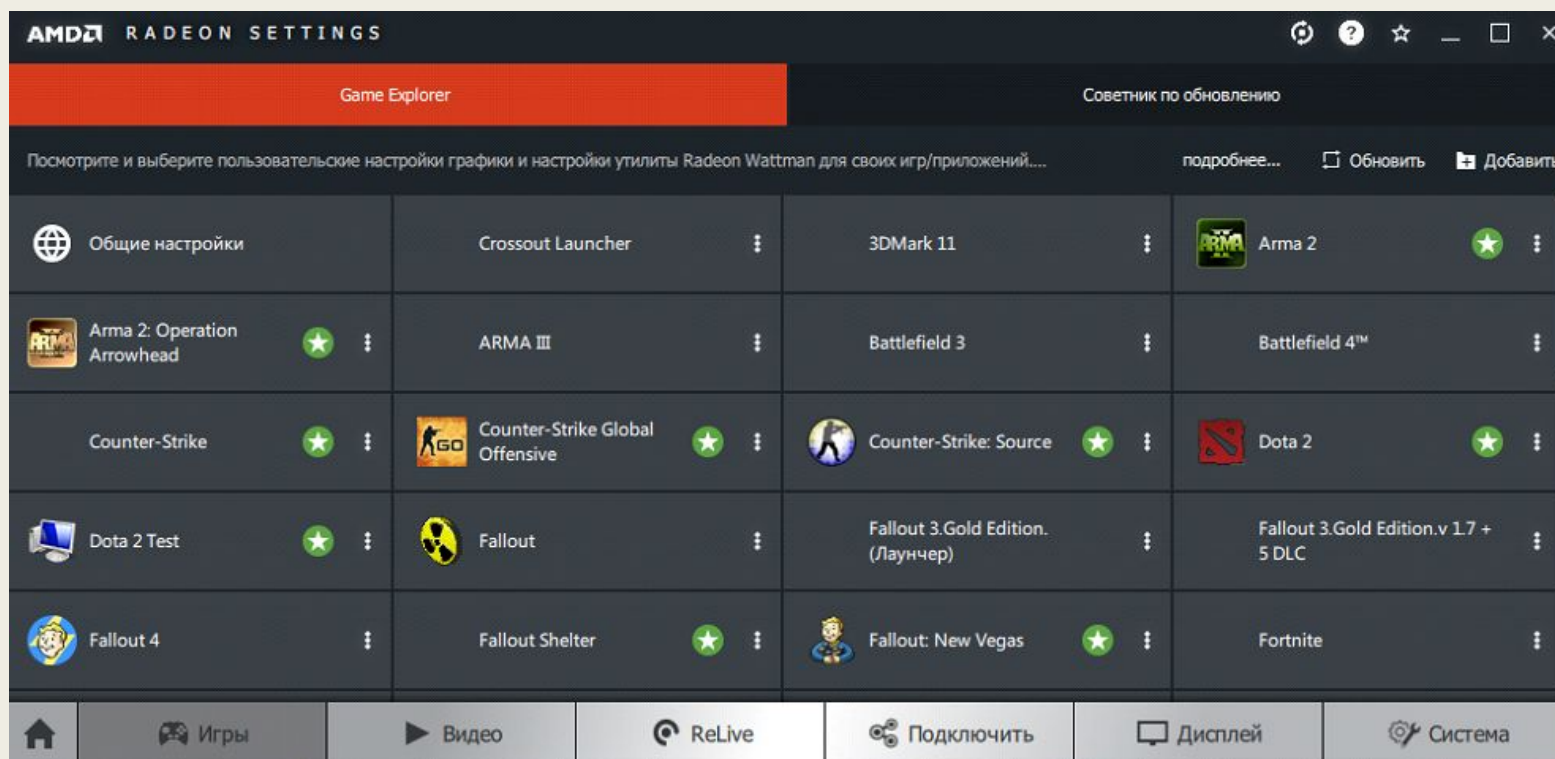
Для открытия AMD Radeon Software Crimson Edition стоит нажать правой кнопкой мыши по рабочему столу и выбрать пункт “AMD Radeon Settings”. После чего программа откроется в отдельном окне



Окно программы по настройке видеокарты разбито на 6 больших разделов:

- Игры
- Видео
- ReLive
- Подключить
- Дисплей
- Система

Первым делом стоит рассмотреть первый раздел – “Игры”. Он является одним из самых основных разделов данной программы, так как в нём можно подстроить любое приложение под себя.



В данном разделе можно просмотреть и изменить графические настройки игр и 3D-приложений. К примеру можно настроить ограничение кадров в секунду, выбрать тип фильтрации изображения и так далее и тому подобное . Так же в данном разделе указывается актуальность оборудования (видеокарты и ЦП) и драйверов для определённых приложений и игр

AMD RADEON SETTINGS

ARMA III

Профильная графика | Профильные настройки OverDrive | Совместимость игр | Свойства профиля

Настройте параметры графики. Пользовательские настройки, установленные в профилях, отменяют настройки на странице «Глобальная графика».... [подробнее...](#) [Сброс](#)

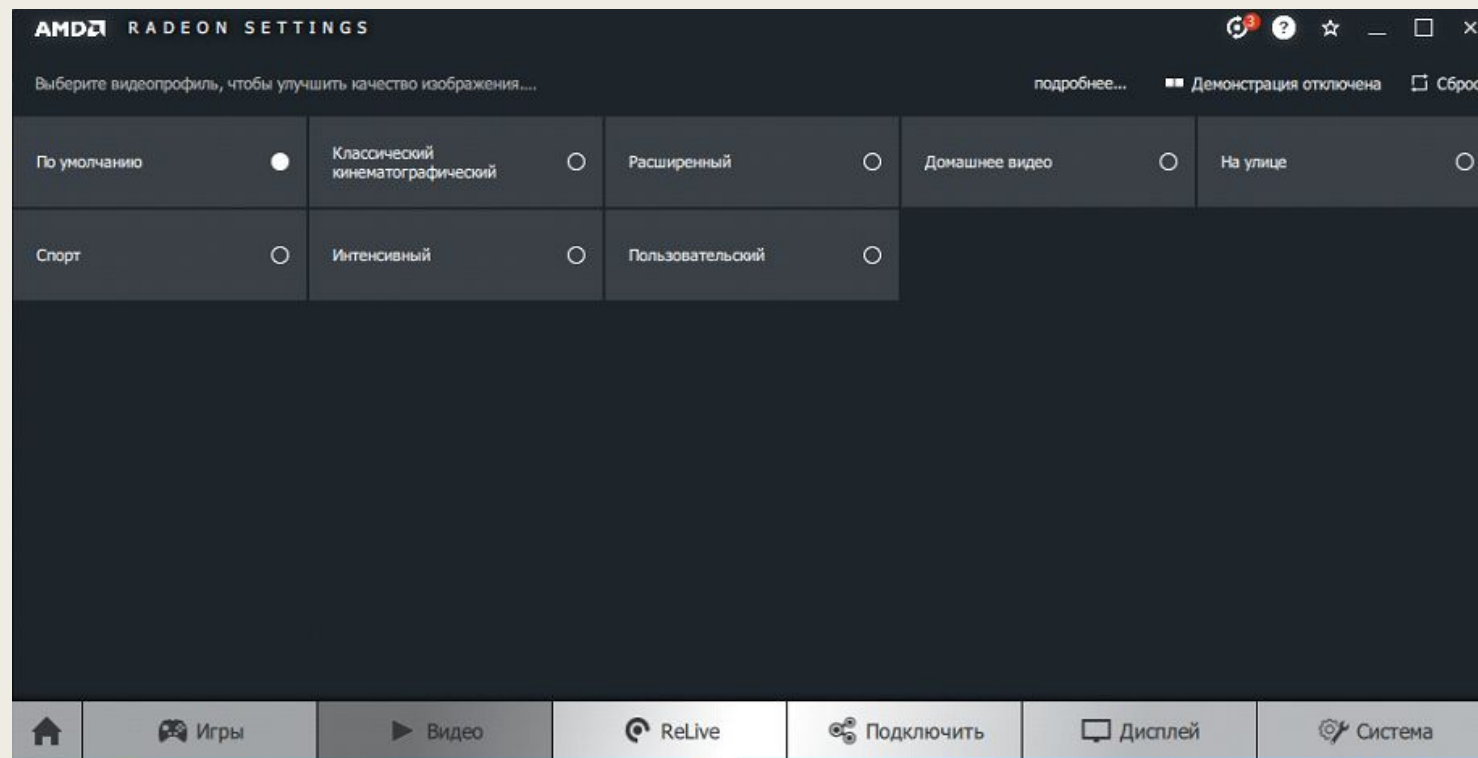
Режим сглаживания Использовать настройки пр... ▼	Метод сглаживания Множественная выборка ▼	Морфологическая фильтрац... Откл. <input type="checkbox"/>	Режим анизотропной фильт... Использовать настройки пр... <input type="checkbox"/>	Качество фильтрации текстур Стандартное ▼
Оптимизация формата пове... Вкл. <input checked="" type="checkbox"/>	Ждать вертикального обно... Выкл., если не указано прил... ▼	Тройная буферизация OpenGL Откл. <input type="checkbox"/>	Кэш-память шейдера Оптимизировано AMD ▼	Режим тесселяции Оптимизировано AMD ▼
Radeon FreeSync Оптимизировано AMD ▼	Масштабирование дисплея Откл. ▼			
Управление частотой кадров Отключено <input type="checkbox"/>				

🏠 | 🎮 Игры | ▶ Видео | 🔄 ReLive | 🔗 Подключить | 🖥️ Дисплей | ⚙️ Система

По умолчанию данная программа ставит оптимальные настройки для приложений, учитывая системную и аппаратную конфигурацию пользователя. Это значит, что настройка графики будет производиться пользователем в самом приложении, а не через сервис AMD Radeon Settings.

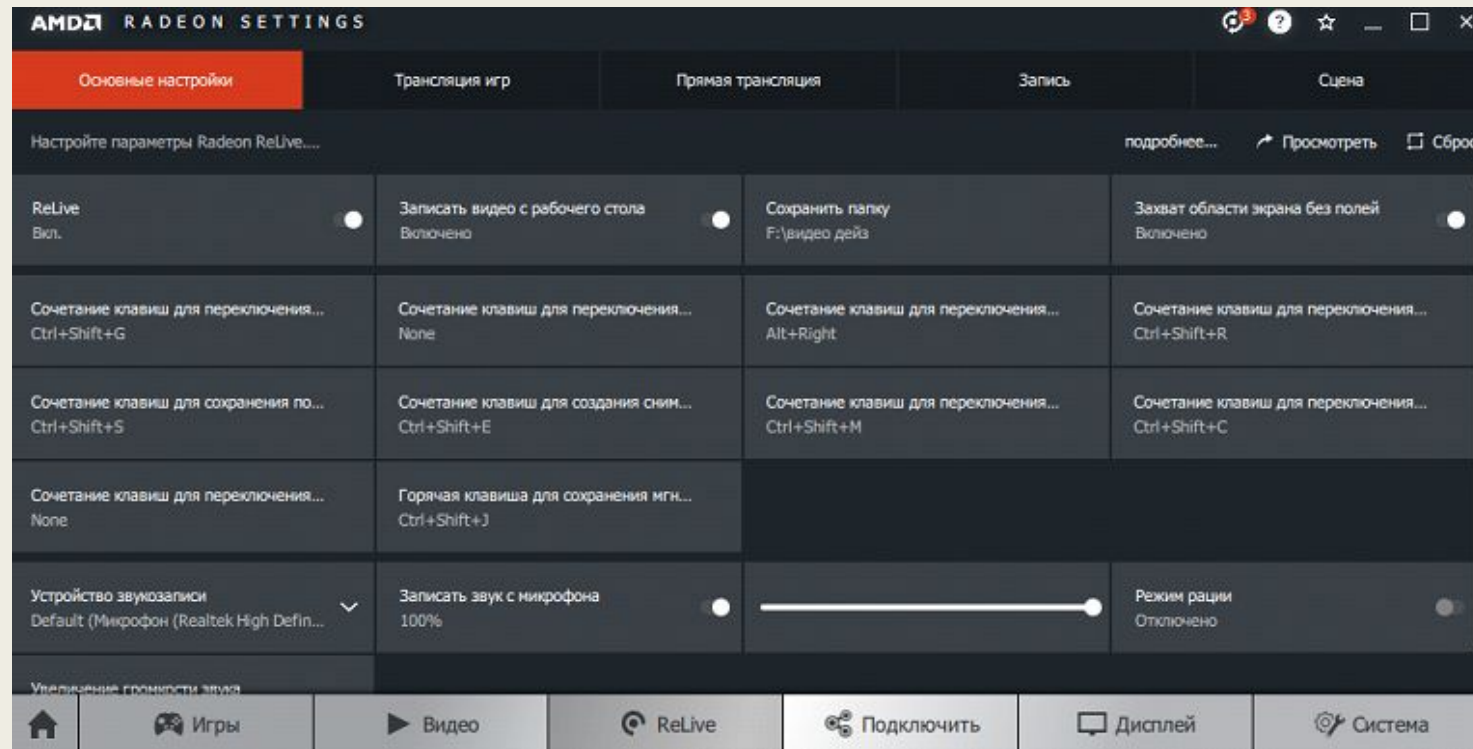
При этом при включении каких-либо надстроек в данной программе, они просто заменят настройки в приложении или же просто будут работать вместе с настройками данного приложения. Так, к примеру, в некоторых играх в которых отсутствует анизотропная фильтрация в настройках по умолчанию, анизотропная фильтрация может быть подключена с помощью AMD Radeon Settings, при этом не перекрывая настройки самого приложения

Далее идёт пункт “Видео”

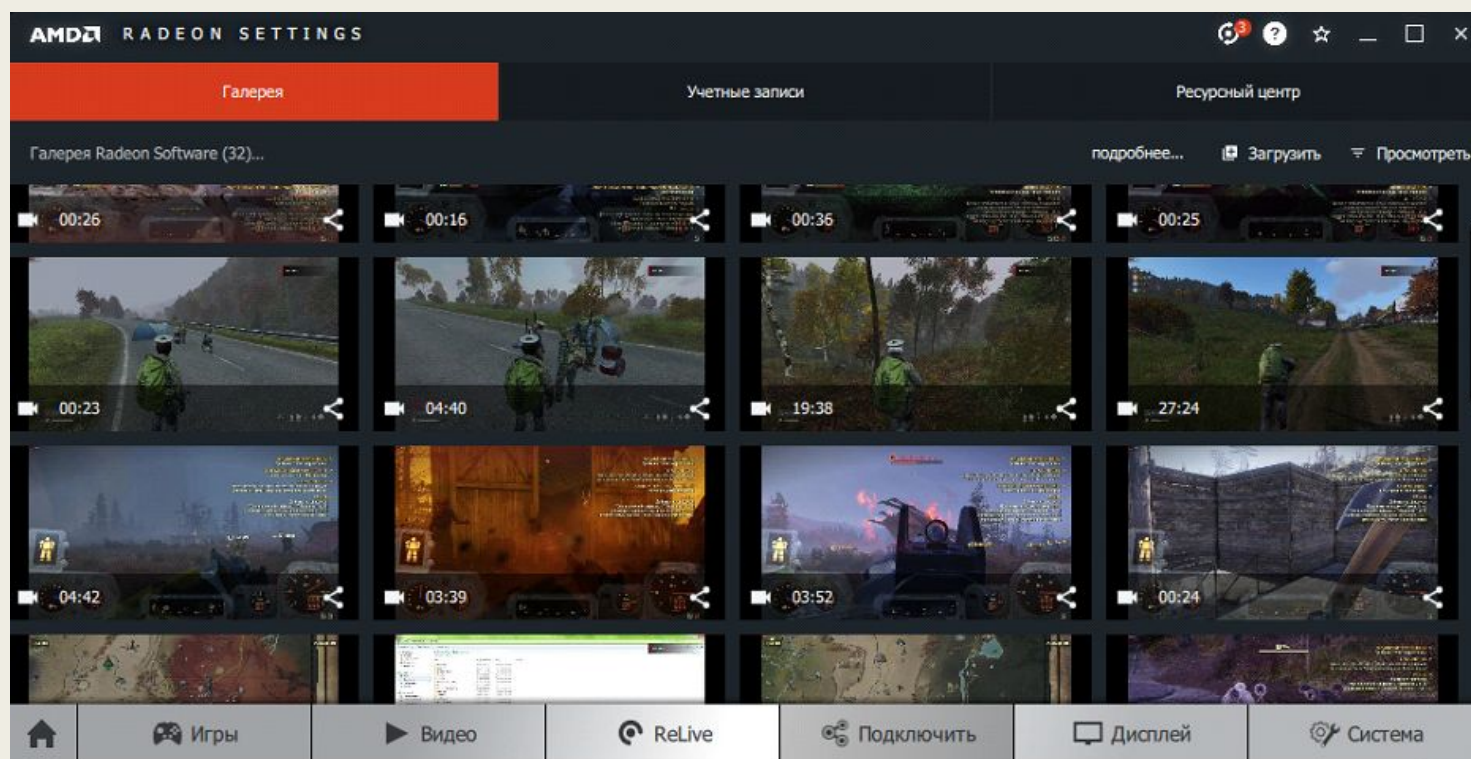


- В данном разделе можно настроить общие параметры изображения выводимые на монитор. Настройка по умолчанию означает, что все параметры и фильтры изображения выключены. При выборе любого другого видеопрофиля, изображение будет принимать соответствующий тон и некоторые общие настройки.
- Затем следуют пункты “ReLive” и “Подключить”. Они тесно связаны с друг другом и именно по этому их стоит рассматривать как единое целое.

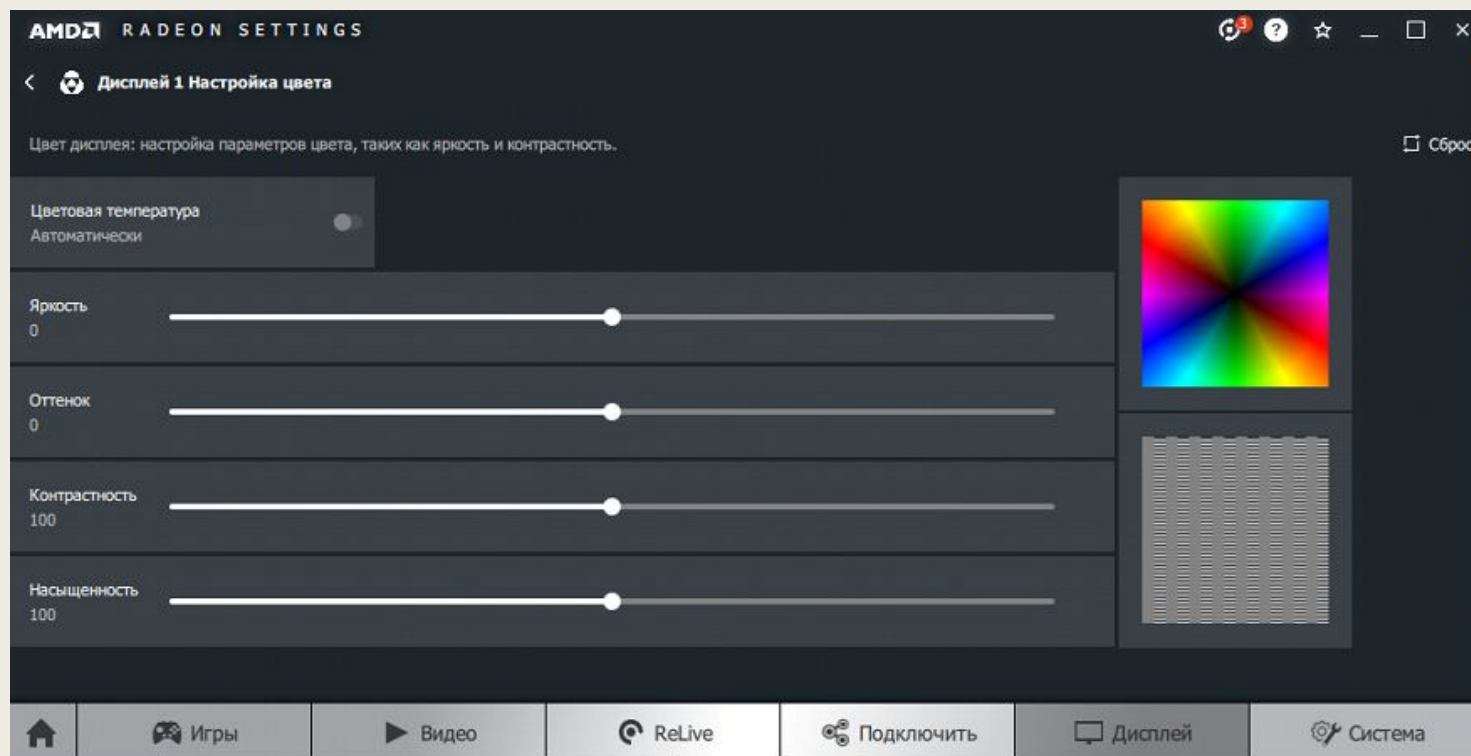
В разделе “ReLive” находятся настройки записи, трансляции и сохранения видео. В данном разделе можно настроить разрешение записи/трансляции, директорию сохранения видео, устройство записи и захвата звука и так далее и тому подобное (зависит от аппаратной конфигурации ПК).



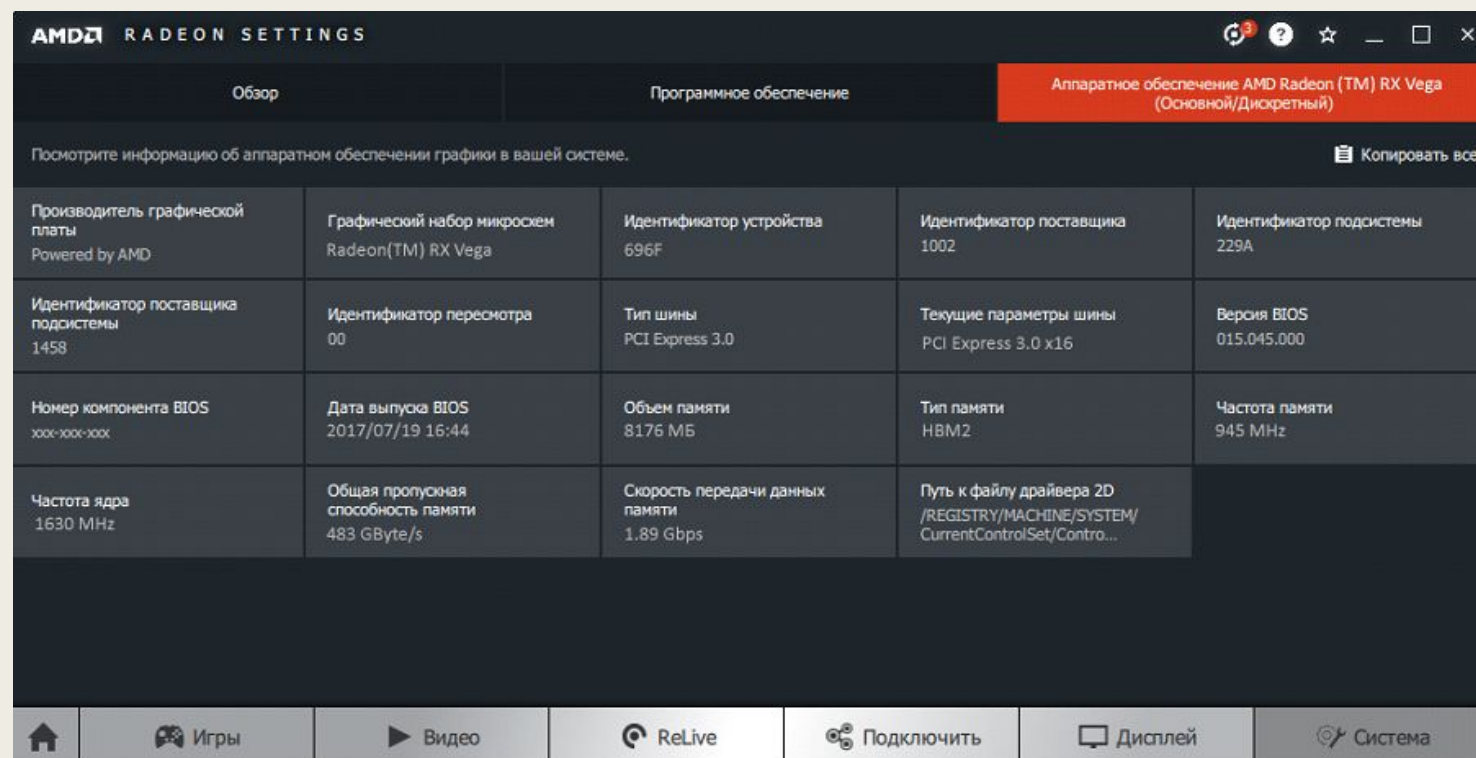
Раздел “Подключить” тесно связан с разделом “ReLive”, так как в данном разделе имеется быстрый доступ к записанным видео и есть возможность присоединения аккаунтов разных платформ для трансляций или же для мгновенной публикации видео.



Далее идёт раздел “Дисплей”, в котором отображена информация обо всех подключённых дисплеях к данному видеоадаптеру. В зависимости от видеоадаптера, установленного на ПК, можно выводить изображение на более чем 8 мониторов. При этом в данном пункте так же можно настроить частоту обновления экрана, контрастность, яркость, насыщенность и провести первичный тест матрицы монитора на наличие повреждений.



Последним разделом данной программы является “Система”



The screenshot displays the AMD Radeon Settings application window. The title bar reads "AMD RADEON SETTINGS". The interface is in Russian and shows the "Обзор" (Overview) tab selected. A red banner at the top right identifies the hardware as "Аппаратное обеспечение AMD Radeon (TM) RX Vega (Основной/Дискретный)". Below this, a table provides detailed system information.

Посмотрите информацию об аппаратном обеспечении графики в вашей системе. Копировать все				
Производитель графической платы Powered by AMD	Графический набор микросхем Radeon(TM) RX Vega	Идентификатор устройства 696F	Идентификатор поставщика 1002	Идентификатор подсистемы 229A
Идентификатор поставщика подсистемы 1458	Идентификатор пересмотра 00	Тип шины PCI Express 3.0	Текущие параметры шины PCI Express 3.0 x16	Версия BIOS 015.045.000
Номер компонента BIOS xxx-xxx-xxx	Дата выпуска BIOS 2017/07/19 16:44	Объем памяти 8176 МБ	Тип памяти HBM2	Частота памяти 945 MHz
Частота ядра 1630 MHz	Общая пропускная способность памяти 483 GByte/s	Скорость передачи данных памяти 1.89 Gbps	Путь к файлу драйвера 2D /REGISTRY/MACHINE/SYSTEM/ CurrentControlSet/Contro...	

At the bottom of the window, a navigation bar contains icons for Home, Игры (Games), Видео (Video), ReLive, Подключить (Connect), Дисплей (Display), and Система (System).

В данном разделе находится вся информация о системе, программном обеспечении и его версии, и самое главное – информация о видеоадаптере и его характеристики. Также при наличии обновлений всплывает окно с данным разделом и показывает доступные варианты загрузки ПО.

Всего может быть 3 варианта загрузки ПО: стандартное (универсальные драйвера для данной линейки видеокарт), рекомендованное (специализированные драйвера под, установленный в ПК, видеоадаптер) и новейшее (самое свежее программное обеспечение от производителя).

Всегда рекомендуется загружать программное обеспечение под меткой “Рекомендованное”, так как данное решение является лучшим в силу своей законченности и жёсткой совместимости именно с данным видеоадаптером. ПО с меткой “Новейшее”, представляет собой абсолютно тоже самое, что и ПО с меткой “Рекомендованное” за одним исключением: из-за своего, как правило, недавнего выпуска на момент обновления может содержать некоторые недоработки и неточности, в силу чего в работе устройства и системы могут возникать ошибки. При отсутствии обновлений в официальном центре AMD программа будет выводить окно с версиями установленных обновлений и кнопкой “Обновить”

Игры

Видео

ReLive

Подключить

Дисплей

Система

Доступны обновления для ПО Radeon Software.

Готово

Установлено
19.4.1

Создать Optional
19.5.2



Проверить наличие обновле...

AMD RADEON SETTINGS

REDESIGNED. REFINED. SUPERCHARGED.

Посетите AMD, чтобы узнать подробные сведения об AMD ПО Radeon.

Обновления

Настройки

Уведомления

AMD Link

Следовать AMD



На этом рассмотрение программы
AMD Radeon Software Crimson
Edition закончено