

Тестирование по правилам игры баскетбол

для учеников 10-11 классов



1. Какова цель каждой команды в игре баскетбол?

- 1.1 Одержатъ победу над соперником;
- 1.2 Забросить мяч в корзину соперника;
- 1.3 Забросить мяч в корзину соперников и помешать другой команде забросить его в корзину.



2. Каким должен быть размер баскетбольной площадки для проведения официальных матчей по баскетболу?



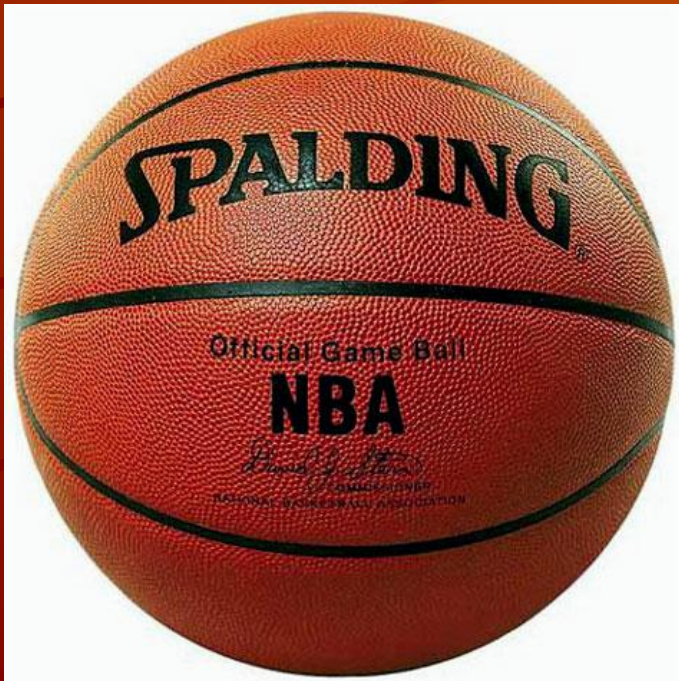
- 2.1 26 x 14 метров;
- 2.2 28 x 15 метров;
- 2.3 28 x 16 метров.

3. Каким должен быть максимальный вес мужского баскетбольного мяча для всех соревнований?

3.1 Вес мяча должен быть – 510 грамм;

3.2 Вес мяча должен быть – 650 грамм;

3.3 Вес мяча должен быть -675 грамм.



4. Сколько длится игра в баскетбол?

4.1 Четыре периода по 12 минут каждый и перерывом между половинами 10 минут;

4.2 Два периода по 20 минут каждый и перерывом 10 минут;

4.3 Четыре периода по 10 минут каждый и перерывом между первой и второй половинами 15 минут.



5. Как начинается игра?

5.1 Жеребьёвкой команд;

5.2 Вводом мяча одной из команд из-за боковой линии;

5.3 Розыгрышем спорного броска в центральном круге.



6. Сколько всего игроков в составе команды?

6.1 10 игроков;

6.2 12 игроков;

6.3 14 игроков.



7. Сколько тайм – аутов может взять тренер во время игры?

7.1 В каждом периоде по одному тайм-ауту;

7.2 В трёх периодах по одному, в четвёртом – два;

7.3 Два тайм-аута за всю игру.



8. Сколько длится тайм-аут?

8.1 5 минут;

8.2 2 минуты;

8.3 1 минута.



9. Запасными игроками в команде считаются?

9.1 Те игроки, которые сидят на скамейке запасных;

9.2 Те игроки, которые выходят на замену;

9.3 Те игроки, которые не включены в начальную расстановку на данную игру.



10. Игрок нападающей команды не должен находиться в зоне под корзиной соперников более?

10.1 Более 3 секунд;

10.2 Более 5 секунд;

10.3 Более 8 секунд.



11. Сколько времени даётся на атаку корзины соперника?

11.1 8 секунд;

11.2 24 секунды;

11.3 30 секунд.

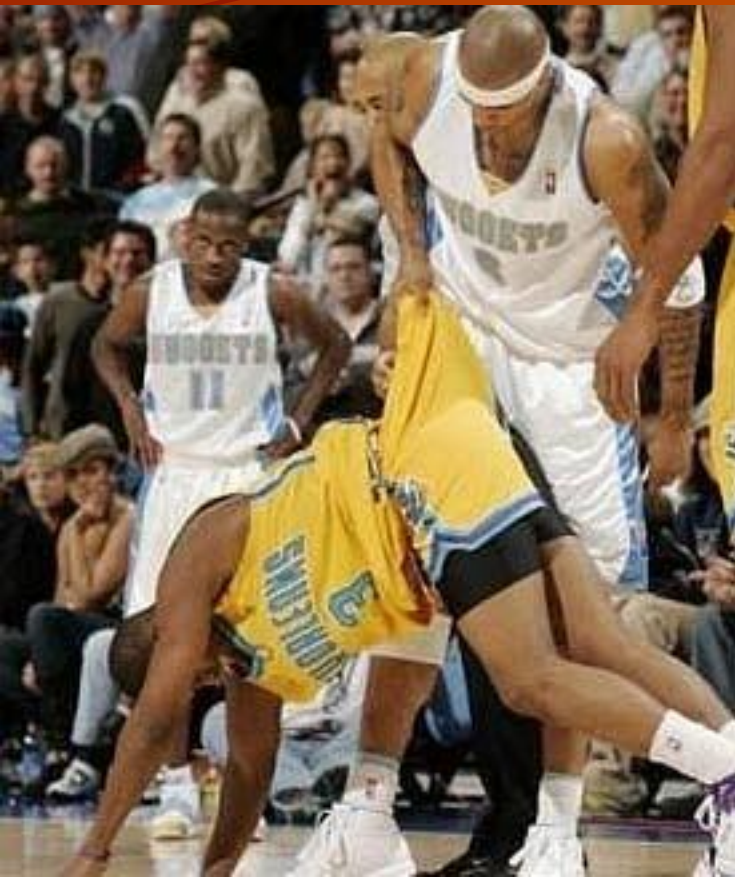


12. Что такое фол?

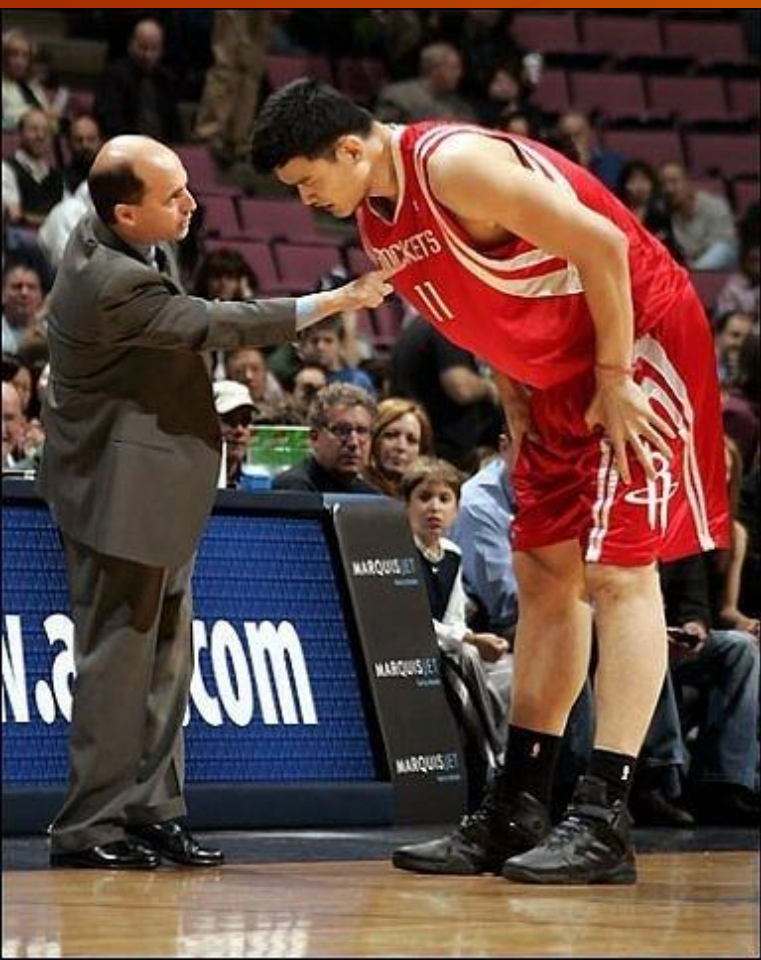
12.1 Фол – это не соблюдение правил, вызванное персональным контактом или неспортивным поведением;

12.2 Фол – это нарушение правил на чужой половине площадки;

12.3 Фол – это название круга в центре зала.



13. Что происходит с игроком, получившим пять фолов?



- 13.1 Игрок удаляется с площадки до окончания игры;
- 13.2 Игрок продолжает играть;
- 13.3 Игрок пробивает штрафные броски.

14. Сколько очков приносит команде попадание в кольцо с дальней дистанции?



14.1 Одно очко;

14.2 Два очка;

14.3 Три очка.

15. Сколько очков приносит команде попадание в кольцо с линии штрафного броска?



15.1 Одно очко;

15.2 Два очка;

15.3 Три очка.

16. Когда у команд происходит смена щитов и направления атаки?



16.1 После каждого периода;

16.2 После второго периода;

16.3 Смена щитов и направления атаки не происходит в течении всей игры.

17. Допускается ли команда к игре, если на начало игры у нее нет пяти игроков готовых начать игру?

17.1 Команда не может начать игру, если в ее составе нет пяти игроков, готовых начать игру;

17.2 Команда может начать игру, если команда соперников согласна;

17.3 Команда имеет право начать игру в любом случае.



18. В каком случае команда не может продолжать игру?

18.1 Когда у нее на площадке осталось четыре игрока и заменить их некем;

18.2 Когда у нее осталось менее двух игроков;

18.3 Когда у нее осталось на площадке два игрока и заменить их не кем.



19. Если по окончании игры у команд равный счёт?



19.1 Назначается переигровка;

19.2 Назначается дополнительное время, пять минут;

19.3 Проводятся по пять штрафных бросков, пока одна из команд не выиграет.

20. Если одна из команд опоздала на начало игры без уважительных причин более, чем на 15 минут?

20.1 Матч переноситься на другой день;

20.2 Необходимо дождаться игроков команды;

20.3 Команде засчитывают поражение со счетом 0:20.

