



**Комплексная  
страховая программа  
для сотрудников**

**АО «АЛЬФАСТРАХОВАНИЕ»  
МОСКВА 2019**



**Куда обратиться, если:**



Вам нужно вызвать скорую помощь.



У Вас острая зубная боль, а в поликлинике по программе нет записи.



Вы находитесь в другом городе и вам необходима медицинская помощь.



Вы хотите уточнить какие лечебные учреждения и какие услуги входят в программу.



Вам нужно вызвать врача на дом.



Необходимая услуга или назначенное врачом исследование не выполняется в клинике по программе.



Вас не принимают в клинике по программе.



Служба по организации медицинской помощи



Линия психологической поддержки



**(495) 755-88-77, 258-52-58**  
**8-800-700-09-98**



**8-800-775-95-58**





## Страховой случай.

- Страховым случаем является обращение Застрахованного в медицинское учреждение в связи с развитием в период действия договора страхования следующих состояний:
- острого заболевания (включая травмы, ожоги, отморожения, отравления и другие состояния, возникшие в результате несчастного случая).
- обострения хронического заболевания.
- заболевания или состояния, возникшие как осложнения в результате медицинского вмешательства.
- острого заболевания или обострения хронического заболевания из числа перечисленных в разделе «Исключения из программы добровольного медицинского страхования» до момента установления диагноза.

## Получение медицинской помощи.

- Во всех случаях ухудшения состояния здоровья (острая боль, высокая температура, рвота) и (или) наступление несчастного случая (травма, ожог, отравление), когда существует угроза жизни и здоровью Застрахованного и его окружающих – Вы можете обратиться в лечебные учреждения по программе или на круглосуточный медицинской пульт компании.
- Если характер заболевания и состояние здоровья не позволяют обратиться в поликлинику, необходимо вызвать терапевта на дом. Врач из поликлиники придет в течение дня, если вызов осуществлен **до 14 часов дня** или в первой половине следующего дня, если вызов принят **после 14 часов дня**.



## Памятка застрахованному

**У Вас возникли проблемы медицинского характера (боли, жалобы на самочувствие)**

Вы можете обратиться в одну из поликлиник (включая специализированные стоматологические клиники), указанных на памятках, выданных Вам. После названия поликлиники указаны телефоны регистратуры (по ним Вы можете узнать о времени приема специалистами поликлиники, записаться на прием), помощи на дому. При обращении в поликлинику Вы должны иметь при себе пластиковый полис ДМС, паспорт, пропуск в медицинское учреждение (если он выдавался).

**У Вас резко ухудшилось самочувствие, с Вами произошел несчастный случай, Вы получили травму и пр.**

Круглосуточно Вы можете обратиться в службу по организации медицинской помощи «АльфаСтрахование» по телефонам (495) 755-88-77, (495)258-5-258.

Пожалуйста, всегда имейте при себе страховой полис!

**У Вас возникают вопросы медицинского характера (например, уточнения по объему оплачиваемых «АльфаСтрахование» медицинских услуг)**

Вы можете обратиться к Врачу-куратору Вашей компании в рабочее время (пн.-пт. с 8-00 до 20-00) или к координатору через круглосуточную службу по организации медицинской помощи «АльфаСтрахование» по телефонам: (495)755-88-77, (495) 258-5-258

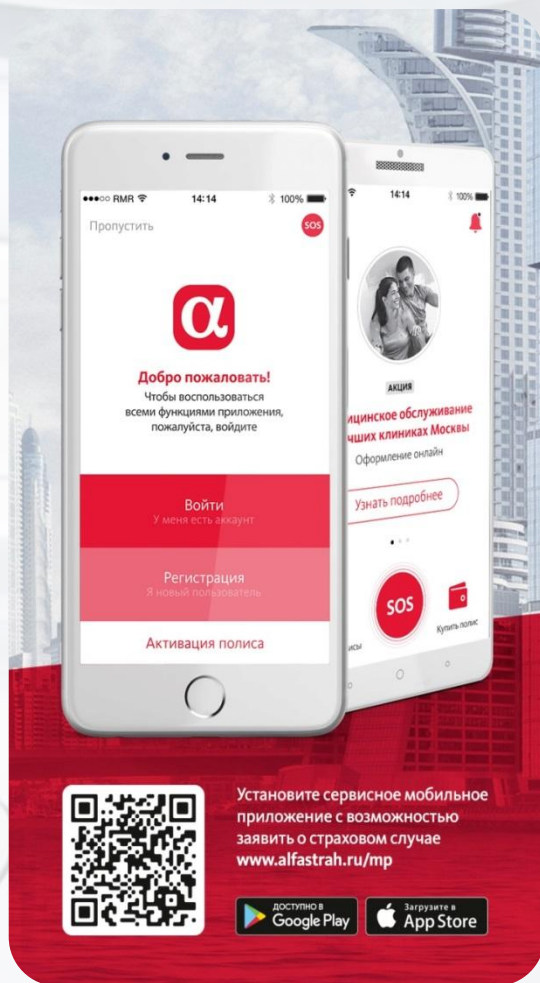
**Вам предлагают заплатить за медицинские услуги в лечебном учреждении, объясняя это тем, что данная услуга не входит в программу страхования...**

Прежде чем платить деньги, обратитесь к Врачу-куратору Вашей компании или в круглосуточную службу по организации медицинской помощи «АльфаСтрахование». Ваш Врач-куратор или координатор обладает самой точной информацией о том, какие услуги включены в Вашу программу страхования. Он разъяснит, следует ли Вам тратить деньги или все-таки данная услуга входит в Вашу программу.



## Мобильное приложение «АльфаСтрахование Мобайл»\*

**ДМС в ваших руках:**



Ваш полис (ДМС, ВЗР) теперь всегда с вами (в мобильном приложении, а в перспективе — еще и в PassBook)



Запись в клинику, геолокация и интерактивная карта с клиниками по вашей программе (доступно в ряде регионов).



Возможность задать вопрос врачу-куратору.



SOS — кнопка экстренной связи при возникновении страхового случая в путешествиях.



Возможность приобрести другие страховые продукты со скидкой.

## Франшиза в личном кабинете застрахованного

- У застрахованных есть возможность обслуживаться в **клиниках более высокого уровня с франшизой**
- Нет необходимости доплачивать за расширение программы заранее
- Подключить дополнительные клиники с франшизой или обслуживаться только по базовой программе – **решение принимает застрахованный, согласившись с франшизой в личном кабинете.**
- Доплата необходима только после обращения в клинику, по которой предусмотрена франшиза. При обращении в клинику базовой программы доплачивать ничего не нужно.
- **Оплатить франшизу необходимо в личном кабинете после посещения, в любое удобное время в течение 30 дней с даты выставления счета**
- Есть возможность увидеть оказанные услуги в личном кабинете согласиться /не согласиться с ними
- Отношения по поводу франшизы – это отношения Застрахованного (физического лица) и Страховщика. Страхователь (Компания) в данные взаимоотношения не вовлечена.

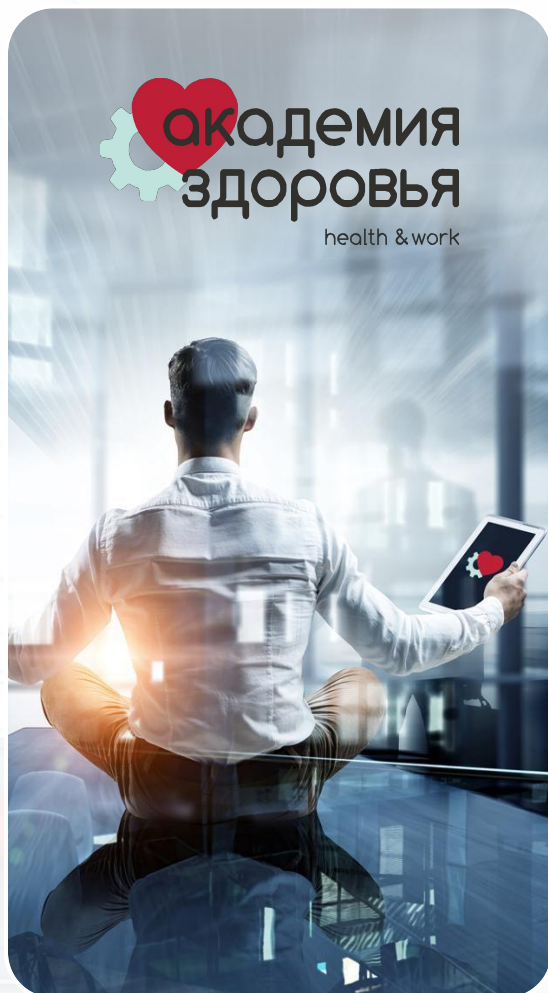
**Перечень клиник с франшизой и инструкция ЛК**



Êëèíèèè ñ  
òðàíøèçíé



Ëíñòðóèèèè ËË



**Digital-инновации как инструмент мотивации и управления здоровьем персонала.**

Портал «Академия Здоровья» — это первая в России онлайн-программа о здоровом образе жизни. Поступив в «Академию Здоровья», Вы получите знания об основных аспектах здорового и успешного образа жизни в режиме онлайн:



### Кафедра профилактической медицины:

- онлайн-скрининг риска развития хронических заболеваний;
- онлайн-консультации, видеоинтервью практикующих специалистов;
- анонсы корпоративных профилактических мероприятий (день здоровья, диспансеризация, спортивные мероприятия).



### Кафедра финансового благосостояния:

- контент по личной эффективности;
- страховые продукты АО «АльфаСтрахование»;
- Скидки от партнеров



### Кафедра физического воспитания:

- реалии health-игры;
- видеотренировки;
- тематические публикации.



### Кафедра эмоционального здоровья:

- онлайн-тестирование;
- онлайн-цветотерапия;
- психологическая поддержка застрахованных.

**Хотите работать в здоровой среде? Подключайтесь к порталу «Академия Здоровья»!**

**Онлайн-презентация портала**

<https://www.alfastran.ru/alfahhealth/>





## Как застраховать родственника?

Сотрудник вправе заявить на страхование по корпоративным условиям членов семьи (супруг/супруга) в течение 2-х месяцев с начала действия Договора или в течение 2-х месяцев с той даты, с которой принимается на страхование сотрудник. Обязательно заполнение медицинской анкеты для родственника, на основании данных анкеты может быть выставлен повышающий коэффициент. Применяются возрастные коэффициенты.

**ЗАЯВКА ОТПРАВЛЯЕТСЯ на адрес:**

**E-mail: PodderjkaDMS <PodderjkaDMS@alfastrah.ru>**

**Тема письма: Страхование родственника, название компании**

- в течение 5-ти рабочих дней сотруднику объявляется стоимость программы страхования
- После получения согласования со стороны сотрудника ответственное лицо со стороны АО «АльфаСтрахование» выставляет счет и направляет сотруднику частный (индивидуальный) договор оферты

Регламент для прикрепления



Çàÿâèà



Ðããëàíàíò ïï  
àõïããèèèè ðïãñòããíí



## Как получить бонусный полис ВЗР?



- Заявку на получение полиса можно отправить на выделенный сервис самостоятельно .

ЗАЯВКА ОТПРАВЛЯЕТСЯ на адрес: [E-mail: AlfaZayavka@alfastrah.ru](mailto:AlfaZayavka@alfastrah.ru)

Тема письма: Полис ВЗР/Название компании

**Каждый застрахованный получает на свой электронный адрес интернет - ссылку с полисом ВЗР;**

К каждому выписанному полису прилагаются «Правила страхования граждан, выезжающих за пределы постоянного места жительства» и «Памятка застрахованному».

При оформлении выездной визы, консул имеет право оставить себе «Экземпляр консульства». В большую часть консульств достаточно предоставить копию полиса.



До **15%**<sup>1</sup>



КАСКО

**10%**



программы  
ДМС (в Москве)

До **10%**<sup>2</sup>



ипотечное  
страхование

**10%**



страхование  
имущества

**10%**



страхование  
от несчастных  
случаев

**10%**



страхование  
для выезда за  
рубеж (ВЗР)

✉ [wsm@alfastrah.ru](mailto:wsm@alfastrah.ru)

Напишите на выделенный почтовый ящик

🖥 [www.alfastrahwsm.ru](http://www.alfastrahwsm.ru)

Оставьте заявку на страхование  
в личном кабинете





# АЛЬФА СТРАХОВАНИЕ МЕДИЦИНА

СЕРВИС БУДУЩЕГО В НАСТОЯЩЕМ!  
ЗДОРОВЬЕ ВАШЕГО БИЗНЕСА!

