



КОГНИТИВНЫЙ ПОДХОД В ТЕОРИИ ЛИЧНОСТИ

ДОКЛАД ПОДГОТОВИЛ: ЧЕХОВ АНДРЕЙ, 14-40 (2)

ДЖОРДЖ АЛЕКСАНДР КЕЛЛИ (1905–1967)



- Американский психолог;
- Основная работа Келли вышла в 1955 году — это «Психология личностных конструктов»;
- По мнению Келли, единственное, что человек хочет знать в жизни, — это то, что с ним произошло и что с ним произойдёт в будущем.

ОСНОВНОЕ ПОНЯТИЕ

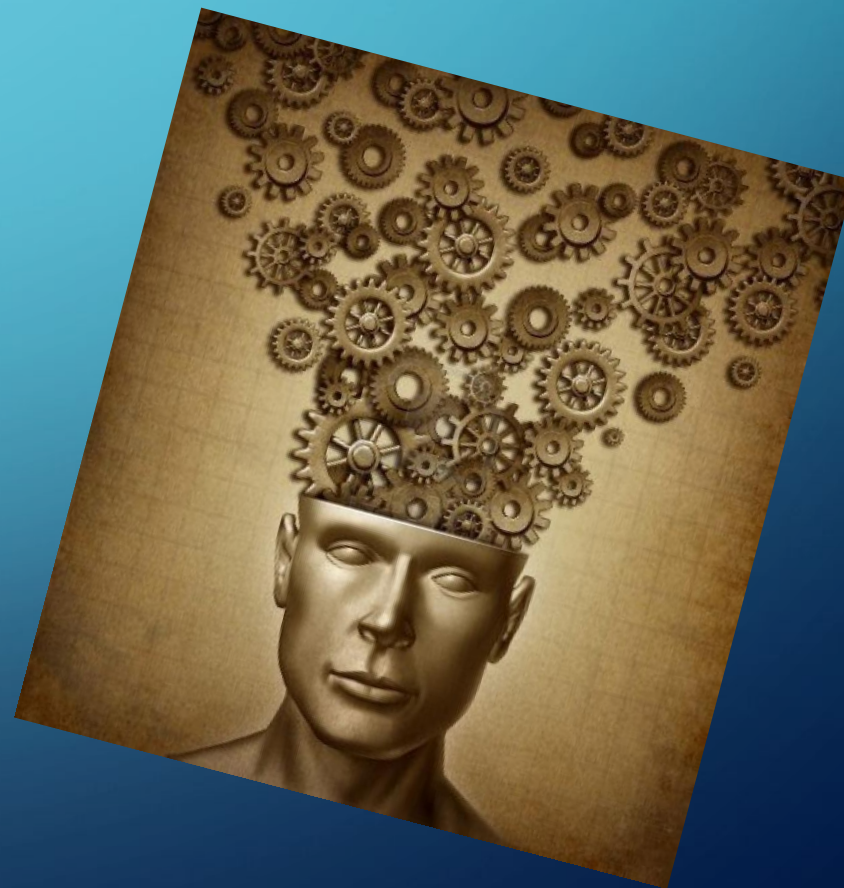
- Основным понятием этого направления является «конструкт» (от англ. construct – строить, сооружать, конструировать);
- Конструкт – это своеобразный классификатор-шаблон нашего восприятия других людей и себя (Франселла Ф., Баннистер Д., 1987).



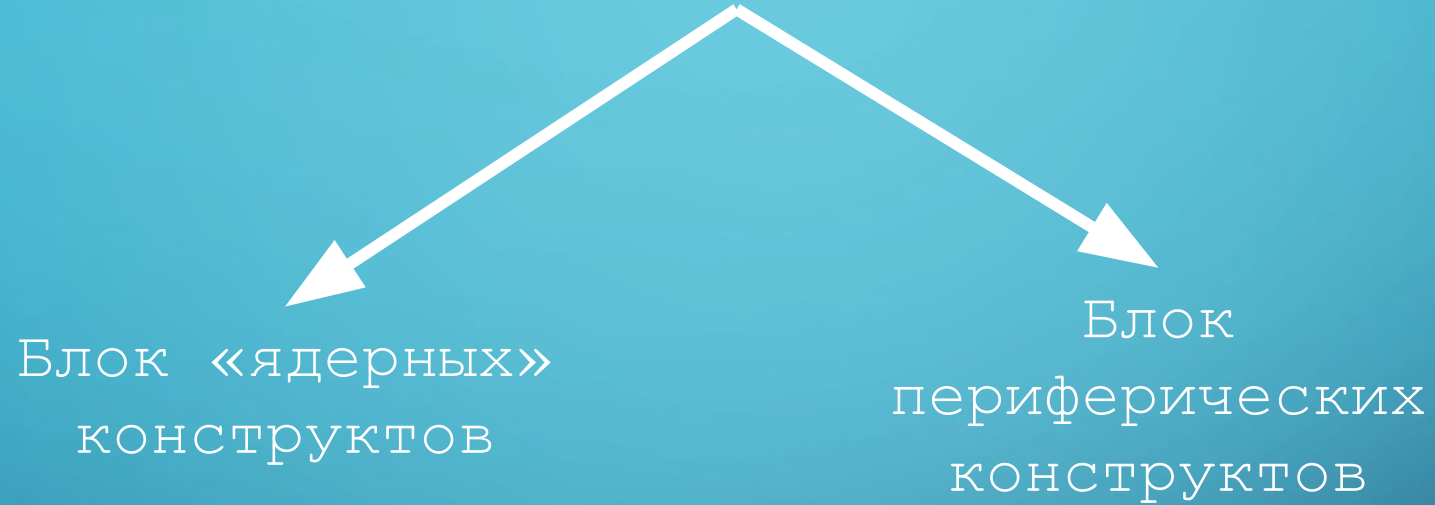
ОСНОВНЫЕ МЕХАНИЗМЫ ФУНКЦИОНИРОВАНИЯ ЛИЧНОСТНЫХ КОНСТРУКТОВ



1. Фундаментальный постулат
2. Конструкция
3. Индивидуальность
4. Организация
5. Дихотомия
6. Выбор
7. Диапазон
8. Опыт
9. Модуляция
10. Фрагментация
11. Общность
12. Социальность



БЛОКИ ЛИЧНОСТНЫХ КОНСТРУКТОВ:



- Целостные свойства личности выступают как результат совместного функционирования обоих блоков, всех конструктов.
- Выделяют два типа целостной личности: когнитивно сложная личность и когнитивно простая личность.

ЯДРО ЛИЧНОСТИ



Тенденция ядра :

Стремление прогнозировать и контролировать события своей жизни;

Характеристики ядра :

Конструкты — это абстракции или генерализации на основе конкретного опыта;

Конструкты организованы в системы конструктов в соответствии с двумя иерархическими принципами.

МЕТОД ОЦЕНКИ

- Для оценки личностных конструктов (их качества и количества) существуют специальные методы.
- Наиболее известный из них «Тест репертуарной решетки» (Франселла Ф., Баннистер Д., 1987).

ВА-СЕМЬЯ БЛИЗКИЕ ЛЕНТ- АВТОРИ- ЦЕН- НОСТИ ТЕТЫ НОСТИ										КОНСТРУКТЫ											
В	Мать	Отец	Брат	Сестра	Супруга	Бывшая возлюбленная	Друг	Бывший друг	Жилец	Жилец	Угрожающий человек	Привлекательный человек	Принимательный человек	Отказывающийся человек	Милый человек	Угнетенный человек	Счастливый человек	Нравственный человек	Класс	1	2
										ВЫЯВЛЕННЫЙ ПОЛЮС										ПРОТИВОПОЛОЖНЫЙ ПОЛЮС	
																			1	2	
																			3	4	
																			5	6	
																			7	8	
																			9	10	
																			11	12	
																			13	14	
																			15	16	
																			17	18	
																			19	20	
																			21	22	

Элементы								Конструкты		
Я	Отец	Друг	Начальник	Пренебрегающий человек	Высокоответственный человек	Счастливый человек	Учитель	Сосед		
○	▽		○	○			▽			Высокий интеллект — недостаток интеллекта
	○			○	○	▽				Верующий человек — не верит в Бога
▽	▽	▽	○		○	○				Отзывчивый человек — жестокий человек
○		○			▽	▽		○		Ладит с людьми — неуживчивый человек

ВЫВОД

- Личность — это система организованных личностных конструктов, в которых перерабатывается (воспринимается и интерпретируется) личный опыт человека;
- Структура личности — индивидуально своеобразная иерархия конструктов;
- «Почему одни люди более агрессивны, чем другие?» когнитивисты отвечают: потому что у агрессивных людей имеется особая конструктивная система личности. Они иначе воспринимают и интерпретируют мир.

ЛИТЕРАТУРА

1. Божович Л.И. Избранные психологические труды: Проблемы формирования личности / Под. ред. Д. И. Фельдштейна. – М.: Междунар. пед. акад., 1995. – 209 с.;
2. Коржова Е.Ю. Психология личности: типология теоретических моделей: учебное пособие;
3. Брушлинский А.В. Проблемы психологии субъекта. – М.: ИП РАН, 1994. – 346 с.;
4. Фрейджер Р., Фейдимен Дж. «Личность: теория, эксперименты, упражнения»;
5. Мадди С. «Теория личности. Сравнительный анализ».

The background is a dark blue gradient. In the corners, there are decorative white lines resembling a circuit board or neural network connections, with small circles at the end of the lines.

СПАСИБО ЗА ВНИМАНИЕ!