



Международный  
день Земли!

Маринка S



# Международный день Земли





**О стратегическом значении  
городских лесов Тольятти**

## Содержание выступления

1. О специфике месторасположения городских лесов Тольятти.
2. О вхождении городских лесов в Средне - Волжский комплексный биосферный резерват Российской Федерации.
3. О водозаборах под городскими лесами.
4. О результатах посадки городских лесов 2010 -2016 годы и уходе за саженцами.



## Содержание выступления

5. О естественном восстановлении городских лесов.
6. О намывных территориях - как способе увеличения площади городских лесов.
7. Об очагах усыхания городских лесов.
8. О мусоре, городских лесах и тольяттинцах.
9. О системе видеонаблюдения за территорией городских лесов.

# 1. О специфике месторасположения городских лесов Тольятти

- является географическим центром городского округа Тольятти, что делает город уникальным среди других городов,
- должна составлять единое целое с системой озеленения городского округа Тольятти,
- является местом, где находятся городские водозаборы (Соцгородской, Прибрежный, Портовый и планируются Лесной и Лесной 2,
- соприкасается с Куйбышевским и Саратовским водохранилищем, в районе прибрежной зоны, где по побережью проходит территория общего пользования,
- частично входит в Средне - Волжский комплексный биосферный резерват Российской Федерации.



## 2. О включении городских лесов Тольятти в Средне - Волжский комплексный биосферный резерват Российской Федерации

# ОСНОВНЫЕ ФУНКЦИИ

Сохранение ландшафтов,  
экосистем, видов и  
генетического разнообразия

Содействие  
социально-  
экономическому  
развитию региона

Содействие науке,  
образованию,  
экологическое  
просвещение и  
пропаганда

## БИОСФЕРНОГО РЕЗЕРВАТА





# Man and the Biosphere Programme

By decision of the International Co-ordinating Council of the Programme on Man and the Biosphere.

## The Middle Volga Integrated Biosphere Reserve Russian Federation

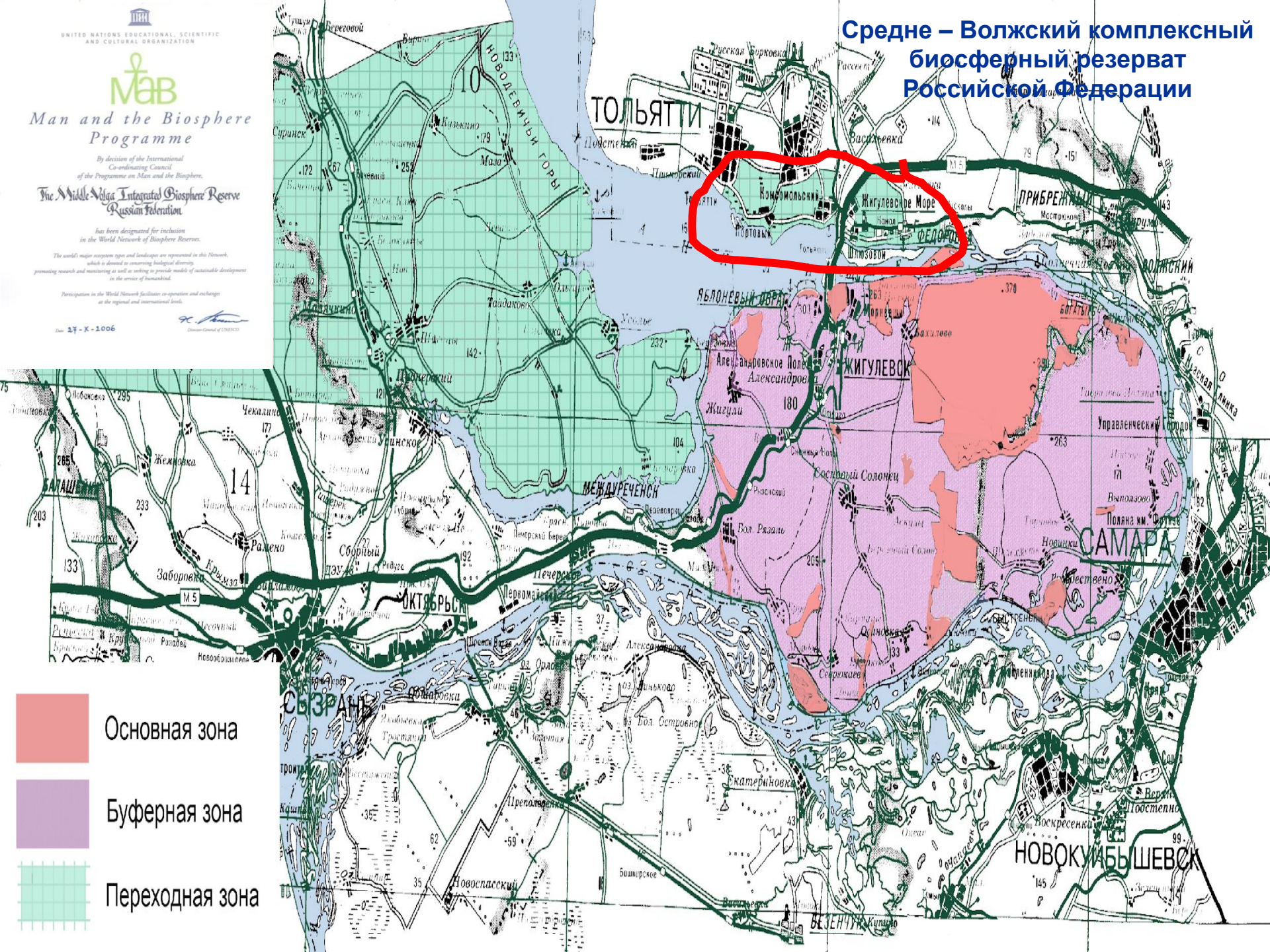
has been designated for inclusion in the World Network of Biosphere Reserves.

The world's major ecosystems types and landscapes are represented in the Network, which is devoted to increasing biological diversity, promoting research and monitoring as well as seeking to provide models of sustainable development in the service of humankind.

Participation in the World Network facilitates co-operation and exchange at the regional and international levels.

Date 27 - K - 2006

# Средне – Волжский комплексный биосферный резерват Российской Федерации



Основная зона

Буферная зона

Переходная зона





UNITED NATIONS EDUCATIONAL, SCIENTIFIC  
AND CULTURAL ORGANIZATION



# Man and the Biosphere Programme

By decision of the International  
Co-ordinating Council  
of the Programme on Man and the Biosphere,

## The Middle Volga Integrated Biosphere Reserve Russian Federation

has been designated for inclusion  
in the World Network of Biosphere Reserves.

The world's major ecosystem types and landscapes are represented in this Network,  
which is devoted to conserving biological diversity,  
promoting research and monitoring as well as seeking to provide models of sustainable development  
in the service of humankind.

Participation in the World Network facilitates co-operation and exchanges  
at the regional and international levels.

Director-General of UNESCO

Date 27-X-2006



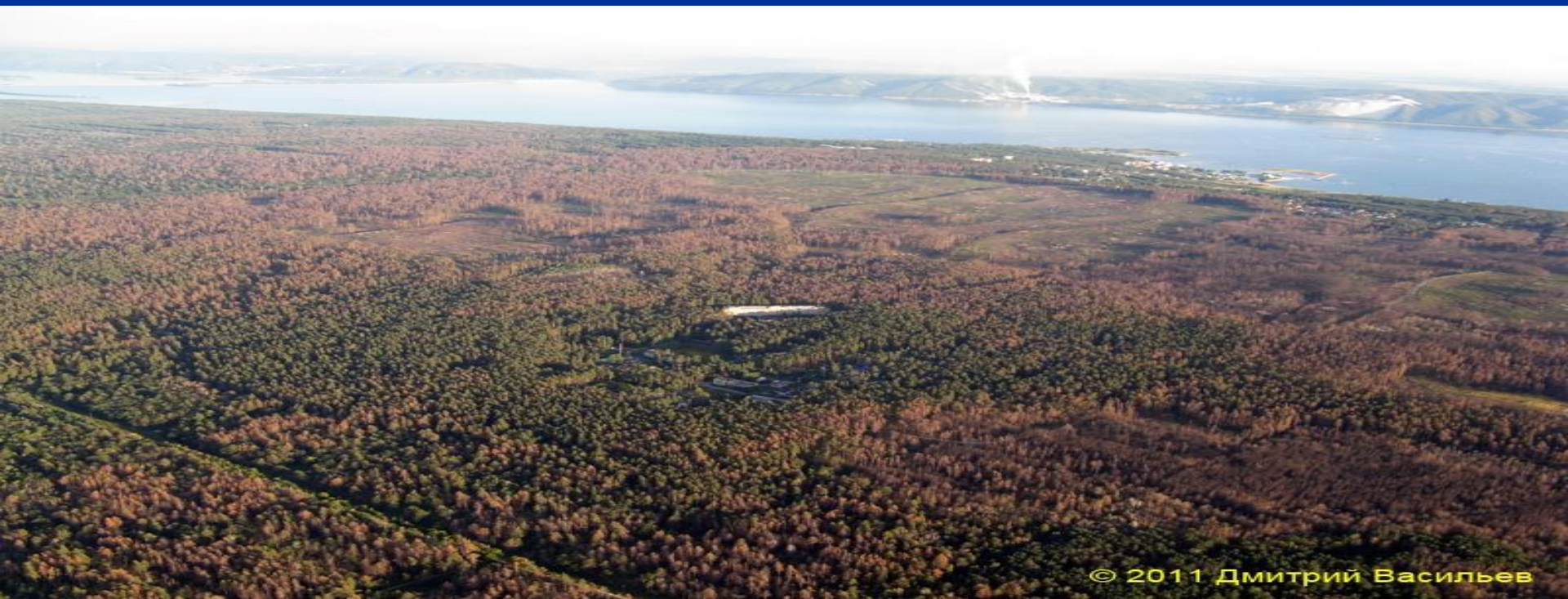








DemonArt.Net.Ru

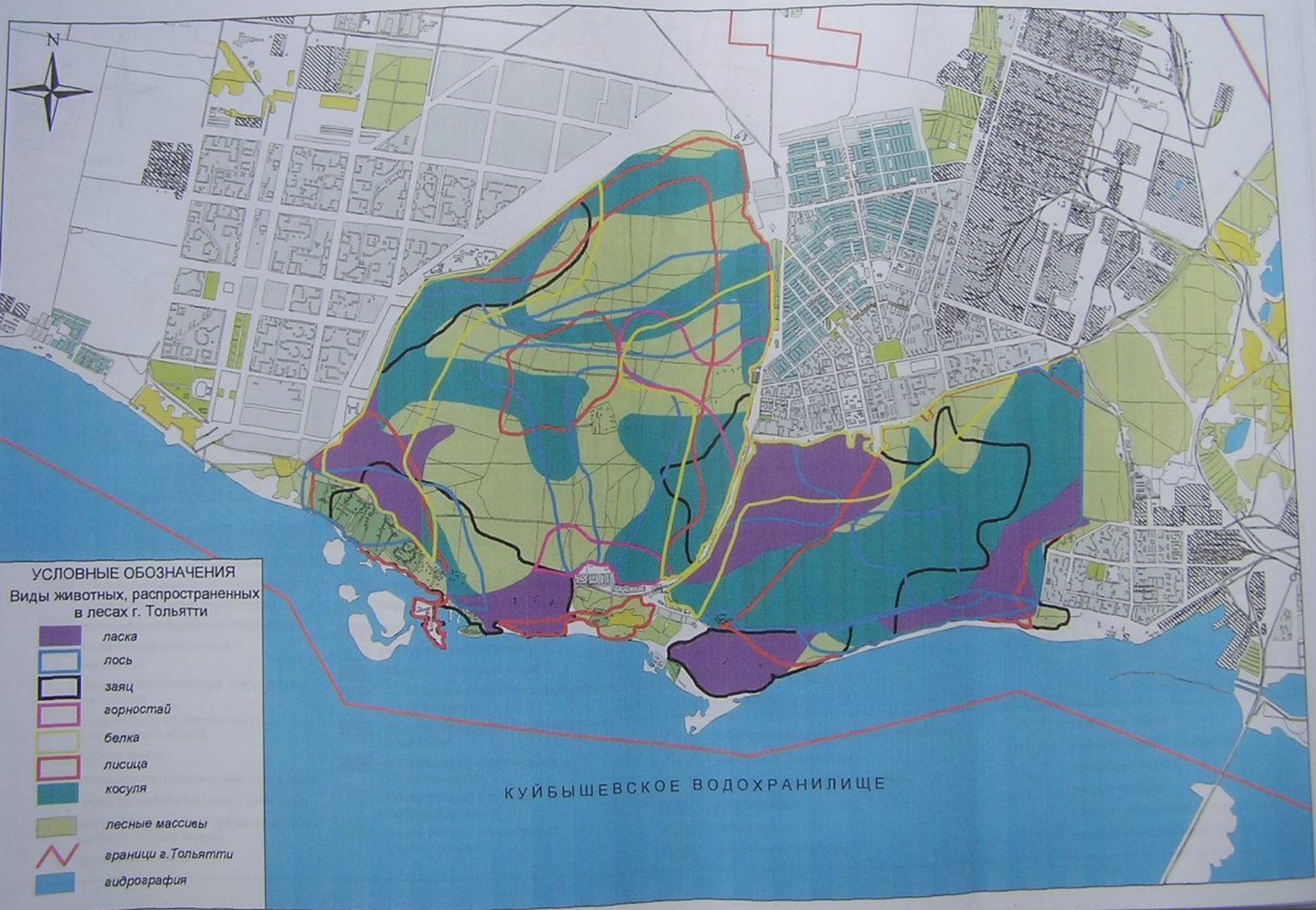


© 2011 Дмитрий Васильев



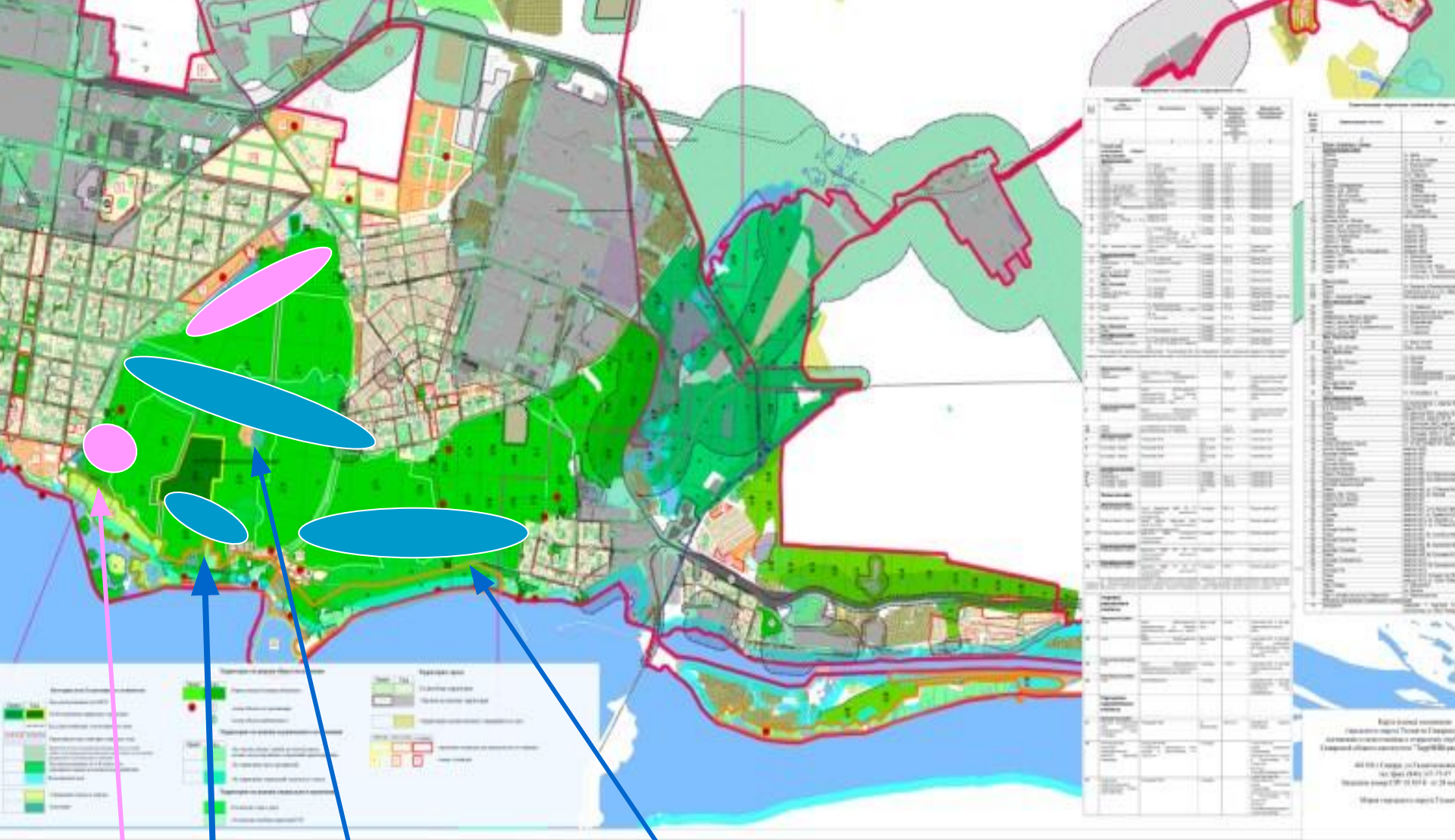
# СВОДНАЯ СХЕМА МЕСТ ОБИТАНИЯ ПРЕОБЛАДАЮЩИХ ВИДОВ ЖИВОТНЫХ В ЛЕСАХ Г.ТОЛЬЯТТИ

Схема



### 3. О водозаборах под городскими лесами





### Городские водозаборы:

- Портовый, Соцгородской, Прибрежный (действующие),
- Лесной и Лесной 2 (планируются)





Зоны санитарной охраны водозаборов

# Опрос

## "Лесная дорога"

2 апреля 2014 года в мэрии профильная рабочая группа рассмотрела вопрос о строительстве автомобильной дороги через лес, соединяющей Ленинский проспект с ул.Баныкина. В ходе обсуждения мнения участников разделились, а как считаете Вы, нужна ли городу еще одна дорога через лес?

Да, необходимость в ней назрела уже давно. 2366 (22%)

---

Да, если нет других вариантов. 241 (2%)

---

Нет, необходимо развивать существующие магистрали. 8098 (75%)

---

Затрудняюсь ответить 21 (0%)

---

Проголосовало: 10726 человек (а)



# О результатах посадки городских лесов 2010 -2016 годы и уходе за саженцами





# Схема восстановления лесных участков и лесоохранных мероприятий в г.о. Тольятти



## Условные обозначения

- 57  
108 Номер квартала  
площадь
  - ⊘ Запрещающий знак
  - ⊘ Аншлаг
  - ⊘ Шлагбаум
  - Площадь посадки - 438 га, 2010-2012 гг
  - Площадь посадки - 210 га, весна 2013 г.
  - Площадь посадки - 391 га, осень 2013 г.
  - Площадь посадки - 100 га, весна 2014 г.
  - Площадь планируемой посадки - 150 га, осень 2014 г.
- Всего посажено с 2010 г. по 2014 г. - 1139 га

## Условные обозначения

- 57  
108 Номер квартала  
площадь
- ⊘ Запрещающий знак
- ⊘ Аншлаг
- ⊘ Шлагбаум
- Площадь посадки - 438 га, 2010-2012 г.
- Площадь посадки - 210 га, весна 2013 г.
- Площадь посадки - 391 га, осень 2013 г.
- Площадь посадки - 100 га, весна 2014 г.
- Площадь планируемой посадки - 150 га, осень 2014 г.

Всего посажено с 2010 г. по 2014 г. - 1139 га





# Тольяттинцы!

приглашаем вас  
на традиционную осеннюю

## ПОСАДКУ ЛЕСА

**18 и 19 октября  
в 14.00**

**и**

**20 октября  
в 11.00**

сбор в Портпоселке у бывшего поста ГАИ.

Транспорт до места, инструменты, саженцы,  
инструктаж - обеспечиваются.



# Вырасти свое дерево!



**27 апреля. Посадка леса!**  
Велосипедная площадка у  
центрального автовокзала,  
сбор в 12.00









КРАСНАЯ КНИГА  
САМАРСКОЙ ОБЛАСТИ  
РАСТЕНИЯ





КРАСНАЯ КНИГА  
САМАРСКОЙ ОБЛАСТИ  
РАСТЕНИЯ





КРАСНАЯ КНИГА  
САМАРСКОЙ ОБЛАСТИ  
РАСТЕНИЯ







- О формировании знаковых мест, стимулирующих посадку и сохранение городских лесов



ЛЕС ПАМЯТИ  
СТАЦИЯ СТАВРОПОЛЬСКОГО ПОДА  
УЧАСТНИКОВ ВЕЛИКОЙ ОТЕЧЕСТВЕННОЙ  
ВОЙНЫ 1914-1918 гг.

В ЭТОМ МЕСТЕ ПОСЯДЕНЫ ДЕРЕВЬЯ  
В ПАМЯТЬ ПОСМЕРТНОМУ  
ПРОЩАНИЮ С НАМИ  
УЧАСТНИКОВ ВЕЛИКОЙ  
ОТЕЧЕСТВЕННОЙ ВОЙНЫ  
1914-1918 гг.

В ЭТОМ МЕСТЕ ПОСЯДЕНЫ ДЕРЕВЬЯ  
В ПАМЯТЬ ПОСМЕРТНОМУ  
ПРОЩАНИЮ С НАМИ  
УЧАСТНИКОВ ВЕЛИКОЙ  
ОТЕЧЕСТВЕННОЙ ВОЙНЫ  
1914-1918 гг.



# ЛЕС ПАМЯТИ

СОЛДАТ СТАВРОПОЛЬСКОГО УЕЗДА,

УЧАСТНИКОВ ПЕРВОЙ МИРОВОЙ

ВОЙНЫ 1914 - 1918г.г.



— Нам не счесть поименно Героев,  
Земляков на Великой войне,  
Только Память вернётся к нам  
по двойных  
Можешь Ты!  
Может Он!  
Можем Мы!!!

— Дн. Горшков

НА ЭТОМ УЧАСТКЕ БУДЕТ ВЫСАЖЕН  
ЛЕС ПАМЯТИ СОЛДАТ И ОФИЦЕРОВ  
1-й МИРОВОЙ ВОЙНЫ - НАШИХ  
ПРАДЕДОВ. НА КАМНЯХ БУДУТ НАДПИСИ  
ПОСВЯЩЕНИЯ. ПРОСЬБА КО ВСЕМ КТО  
СЮДА ЗАЕЗЖАЕТ - НЕ ПОРТИТЬ НАЧАТОЕ ДОБРОЕ  
ДЕЛО. ИСПИШЬТЕ ЗА КАРАКУМ





**...Нам не счесть поименно Героев,  
Земляков из Великой войны,  
Только Память вернуть для  
достойных  
Можешь Ты!  
Может Он!  
Можем Мы!!!**



Г.Г.



менно Героев.  
ком войны,  
ерст...  
ых  
Ты!  
Ом!  
Ты!!!  
Дм. Борисов

НА ЭТОМ УЧАСТКЕ БУДЕТ ВЫСАЖЕН  
ЛЕС ПАМЯТИ СОЛДАТ И ОФИЦЕРОВ  
1-й МИРОВОЙ ВОЙНЫ - НАШИХ  
ПРАДЕДОВ. НА КАМНЯХ БУДУТ НАДПИСИ  
ПОСВЯЩЕНИЯ. ПРОСЬБА КО ВСЕМ КТО  
СЮДА ЗАЕЗЖАЕТ НЕ ПОРТИТЬ НАЧАТОЕ ДОБРО  
ДЕЛО. ИЗВИНИТЕ ЗА КАРАКУЛИ





О механизированном уходе за саженцами.





СОСНА



































## **5. О естественном восстановлении городских лесов**
























## 6. О намывных территориях - как способе увеличения площади городских лесов

(Основание - ФЗ N 246 от 19 июля 2011 «Об искусственных земельных участках, созданных на водных объектах, находящихся в федеральной собственности, и о внесении изменений в отдельные законодательные акты Российской Федерации»)



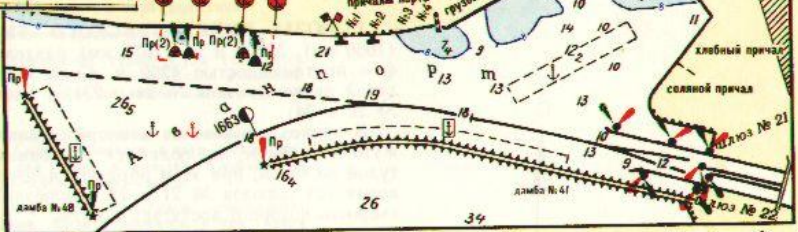


Тольятти  
Муравьиные острова

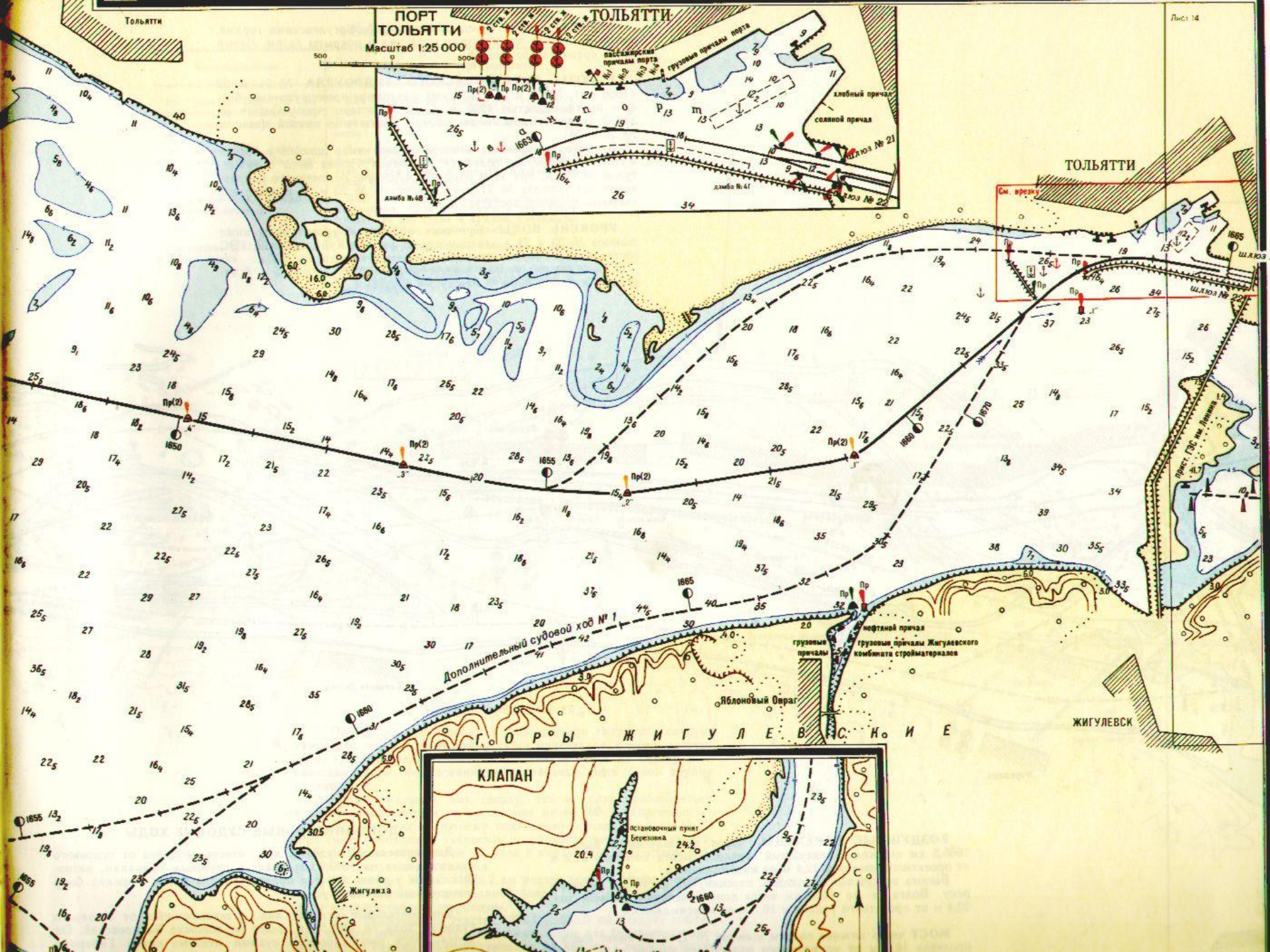


# ПОРТ ТОЛЬЯТТИ

Масштаб 1:25 000



# ТОЛЬЯТТИ





## 7. Об очагах усыхания городских лесов







## 7. О мусоре, городских лесах и тольяттинцах











2013/07/01










СВАЛКА  
МУСОРА  
ЗАПРЕШЕНА



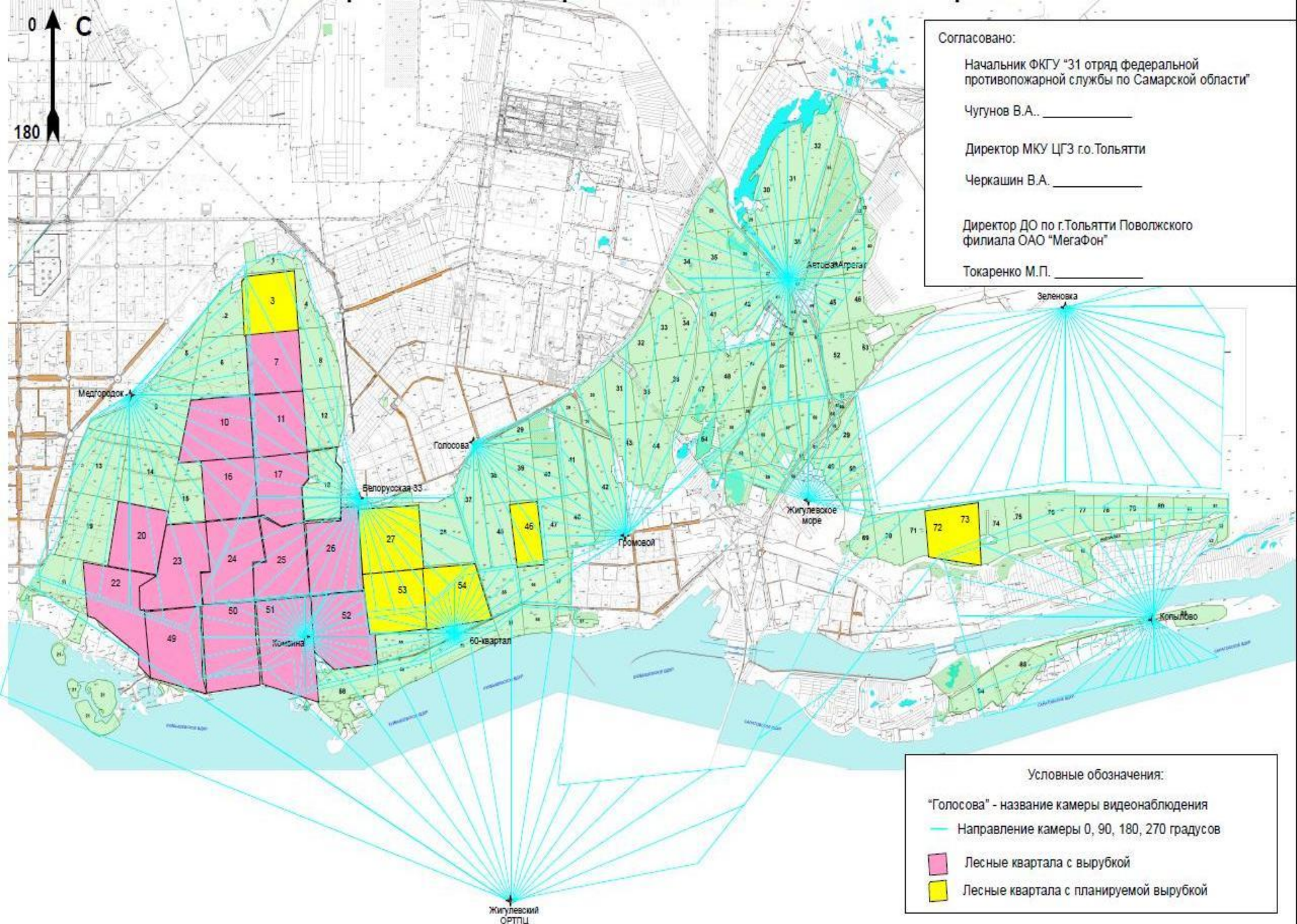


Производится обустройство мест отдыха,  
установка контейнеров для мусора.



## 9. О системе видеонаблюдения за территорией городских лесов





Согласовано:

Начальник ФКУ "31 отряд федеральной противопожарной службы по Самарской области"

Чугунов В.А. \_\_\_\_\_

Директор МКУ ЦГЗ г.о.Тольятти

Черкашин В.А. \_\_\_\_\_

Директор ДО по г.Тольятти Поволжского филиала ОАО "МегаФон"

Токаренко М.П. \_\_\_\_\_

Условные обозначения:

"Голосова" - название камеры видеонаблюдения

— Направление камеры 0, 90, 180, 270 градусов

■ Лесные квартала с вырубкой

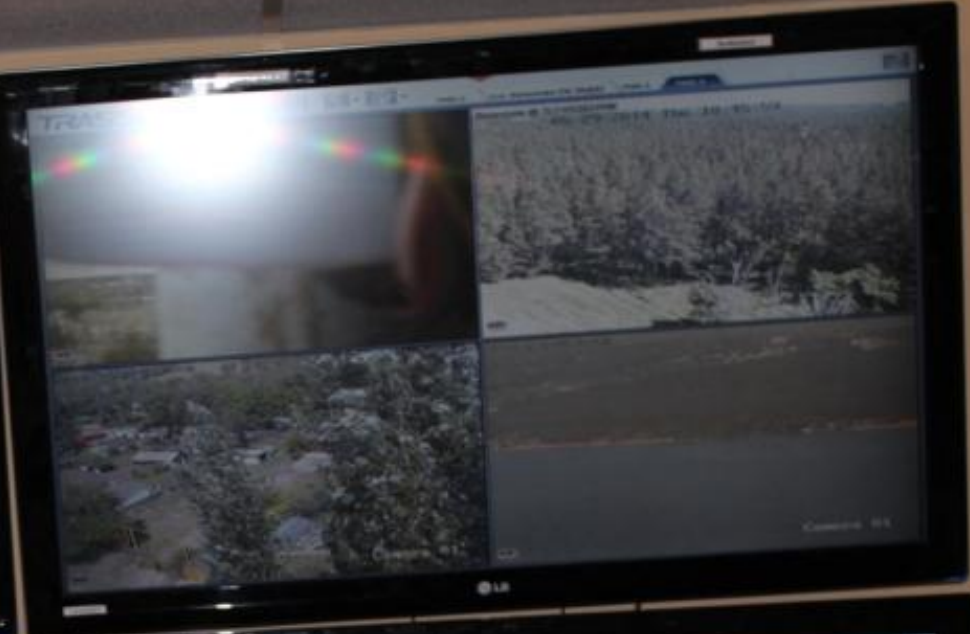
■ Лесные квартала с планируемой вырубкой

0 ↑ С

180 ↓

Жигулевский  
ОРТПЦ











**Спасибо за внимание!**