

Кез келген суретті салу композициядан басталады. Композициялық әдістердің бірі салынған суреттің шекарасын толық көрсетпеу арқылы іске асырылады. Композиция суретшінің ойына байланысты заттың қозғалыстағы немесе бір қалыпты қозғалыссыз тұрған қалпын көрсетуге жол ашады. Композиция – салынатын суреттегі барлық бөліктерді бір-бірімен өзара байланыстырып, орынды құрастыру. Сурет мазмұнын ашу, пішімді нақты табу, шығарма көлемін табу, т.б. шешімдерді дұрыс беру композициялық құрылым элементтеріне байланысты.

**Композиция бірнеше құрылымнан
құралады.**

**Тематикалық
орны
яғни, сюжеттік
мән-мағнасы,**

**Осы композицияға
қатысатын
элементтер, орталық**

**Композицияны толықтыратын
маңызды нәрселер:
ракурс, жарық, түсірілім нүктесі,
колорит, түсірлім уақыты,
контраст план.**

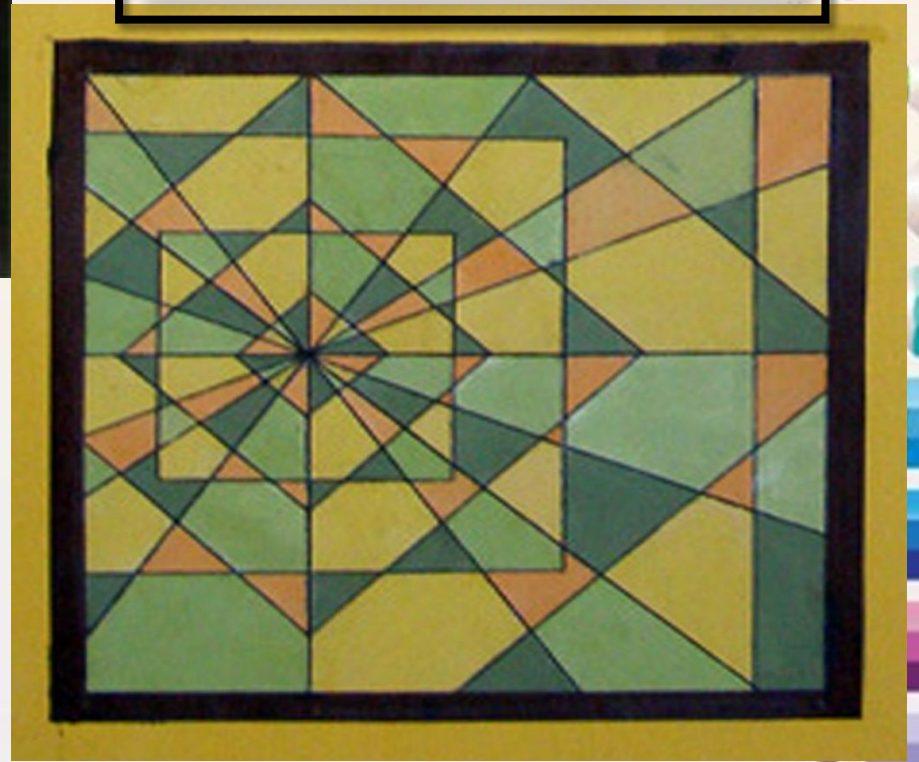
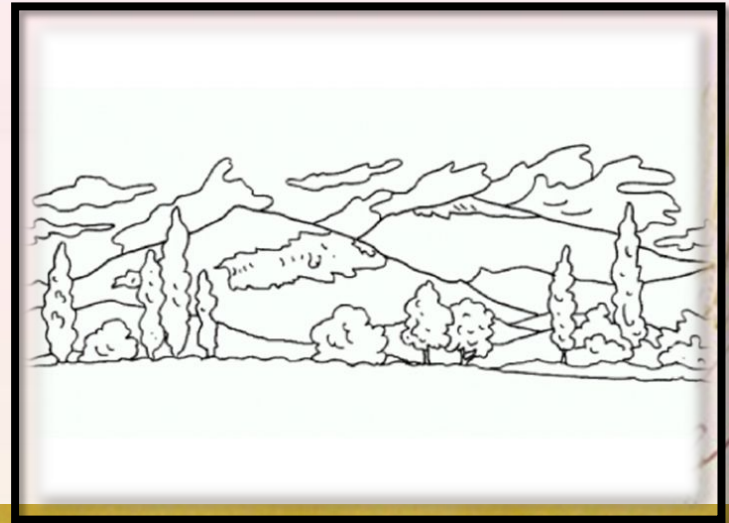


**Сәулет өнерінде
КОМПОЗИЦИЯ**



**Натюрморт өнеріндегі
КОМПОЗИЦИЯ**





Кескіндеме өнерінің басты құралы не?

?

Табиғат әлемінде кездесетін түстер екі топқа бөлінеді, ол қандай?

Хроматикалық түстерді атаңдар

Ахроматикалық түстерді білесіңдер ме?

Мүсіннің қандай түрлері бар?

Анималистік жанр дегеніміз не?

Перспективаның түрлерін ата.

Акварель бояуы қандай болады?