

КАФЕДРА УПРАВЛЕНИЯ

Указания по написанию контрольной работы

по дисциплине: «Исследование систем управления»

Структура курсовой работы

Название раздела	Количество страниц
Введение	2-3 стр.
Основная часть	10-15 стр.
Заключение	2-3 стр.
Список использованных источников	Не менее 15 источников
Приложения	При необходимости

Пример оформления названия глав и подпунктов

Глава 1 Теоретические основы исследования функций управления

1.1 Описание и классификация функций управления

Объём курсовой работы должен быть в пределах 30-35 страниц печатного текста. Примерное соотношение между отдельными частями работы следующее: введение 2-3 страницы, заключение 3-4 страниц, список использованных источников 1-2 страницы. Большую часть работы занимает основная часть. Здесь следует избегать больших диспропорций между главами.

1.2 Функциональная модель

Курсовая работа должна быть грамотно написана и правильно оформлена. Писать следует на одной стороне листа формата А4 (210 * 297 мм). Работа должна быть отпечатана на компьютере (машинке) через полтора межстрочных интервала.

Параметры страницы

Поля

Размер бумаги

Источник бумаги

Поля

Верхнее:

2 см

Нижнее:

2 см

Левое:

3 см

Правое:

1 см

Переплет:

0 см

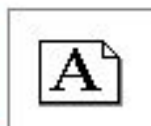
Положение переплета:

Слева

Ориентация



книжная



альбомная

Абзац

Отступы и интервалы

Положение на странице

Общие

Выравнивание:

По ширине

Уровень:

Основной текст

Отступ

Слева:

0 см

первая строка:

на:

Справа:

0 см

Отступ

1,25 см

Зеркальные отступы

Интервал

Перед:

0 пт

междустрочный:

значение:

После:

0 пт

1,5 строки

Не добавлять интервал между абзацами одного стиля

Таблица 1 – Основные показатели деятельности предприятия

Наименование показателей	Ед. изм-я	Величина показателя		Изменения показателя	
		20...год	20...год	абсолют. отклонение	относит. отклонение, %
1. Выручка от реализации	тыс.руб.				
2. Численность персонала	чел.				
в том числе:					
2.1. управленцев	чел.				
2.2. специалистов					
2.3. рабочих					
3. Среднегодовая выработка работающего	тыс.руб.				
4. Среднегодовая выработка рабочего	тыс.руб.				
5. Фонд заработной платы персонала	тыс.руб.				
в т.ч. рабочих	тыс.руб.				
6.Среднегодовая заработная плата работающих	тыс.руб.				
в т.ч. рабочих	тыс.руб.				
7. Себестоимость (продукции, услуг)	тыс.руб.				
8. Затраты на 1 рубль выручки	коп.				
9. Прибыль	тыс.руб.				
10. Рентабельность	%				—

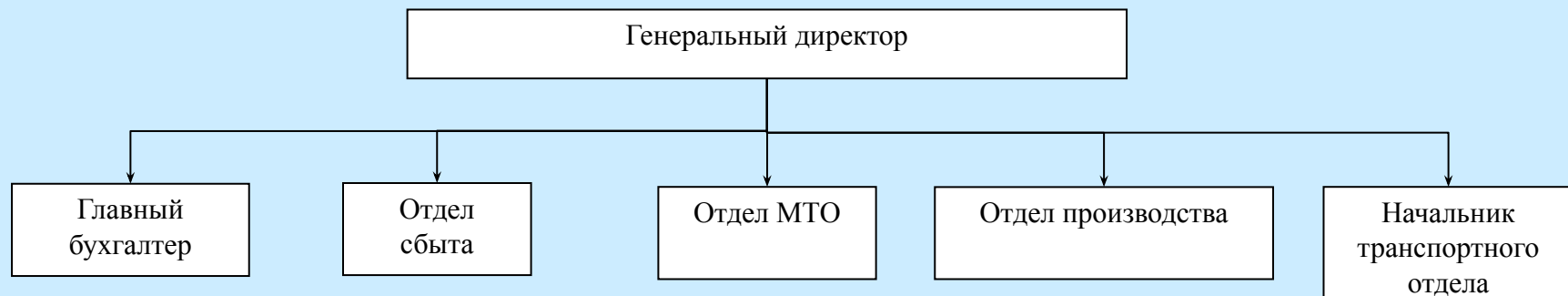


Рисунок 1 – Организационная структура и структура управления ООО «Ромашка»

1. Касаев А.А., Сабирова Г.Т. Место России в международной инновационной системе [электронный ресурс] – Режим доступа. – URL: <http://www.scinceforum.ru/2-13/196/2169> (дата обращения: 16.09.2014)
2. Нефедьев В.В. Роль бизнес-ангелов в структуре Российской венчурной индустрии [Текст] / В.В. Нефедьев // Экономический рост на инновационной основе. Материалы научно-практической конференции преподавателей, аспирантов и магистров кафедры управления. – 2012 – с. 80-86.

Порядок рецензирования контрольной работы

Для рецензирования контрольную работу необходимо выслать на электронную почту **минимум за 2 дня** до защиты:

nataxoroshavina@mail.ru

Защита курсовой работы:

1. Доклад – не более 5 минут (3 страницы 14 шрифт полуторный интервал)
2. Презентация :
 - Слайд 1 – титульный лист;
 - Слайд 2 – цель, задачи, объект, предмет исследования;
 - Слайды 3-7 – таблицы, рисунки, основные выводы из контрольной работы
 - Слайд 8 – «Спасибо за внимание!»



Спасибо за внимание!