



КОРПУС ОБЩЕСТВЕННЫХ НАБЛЮДАТЕЛЕЙ

**РОССИЙСКОГО
СОЮЗА
ДЕЖИ**



Корпус общественных наблюдателей – молодежное движение социально значимого проекта по мониторингу ЕГЭ

- Имеет свою историю, опыт работы и взаимодействия с ОИВ
- Существует корпоративная культура
- Присутствие ФОН на ППЭ априори предотвращает всевозможные попытки нарушения процедуры проведения ЕГЭ со стороны руководителей ППЭ, членов ГЭК и самих участников ЕГЭ





ЗАДАЧИ КОН

Мониторинг
различных
направлений в
сфере образования
(проведение
государственной
итоговой
аттестации, оценка
качества
образования и т.д.)





Цель мониторинга ЕГЭ - контроль за процедурой ЕГЭ и обеспечение его прозрачности и объективности, а не количество удаленных с ППЭ

Наблюдатели с 8 утра на пункте участвуют в приемке КИМов, наблюдают за процедурой сдачи ЕГЭ, сопровождают до РЦОИ и следят за процессом сканирования и верификации материалов

2014 – 2017гг.

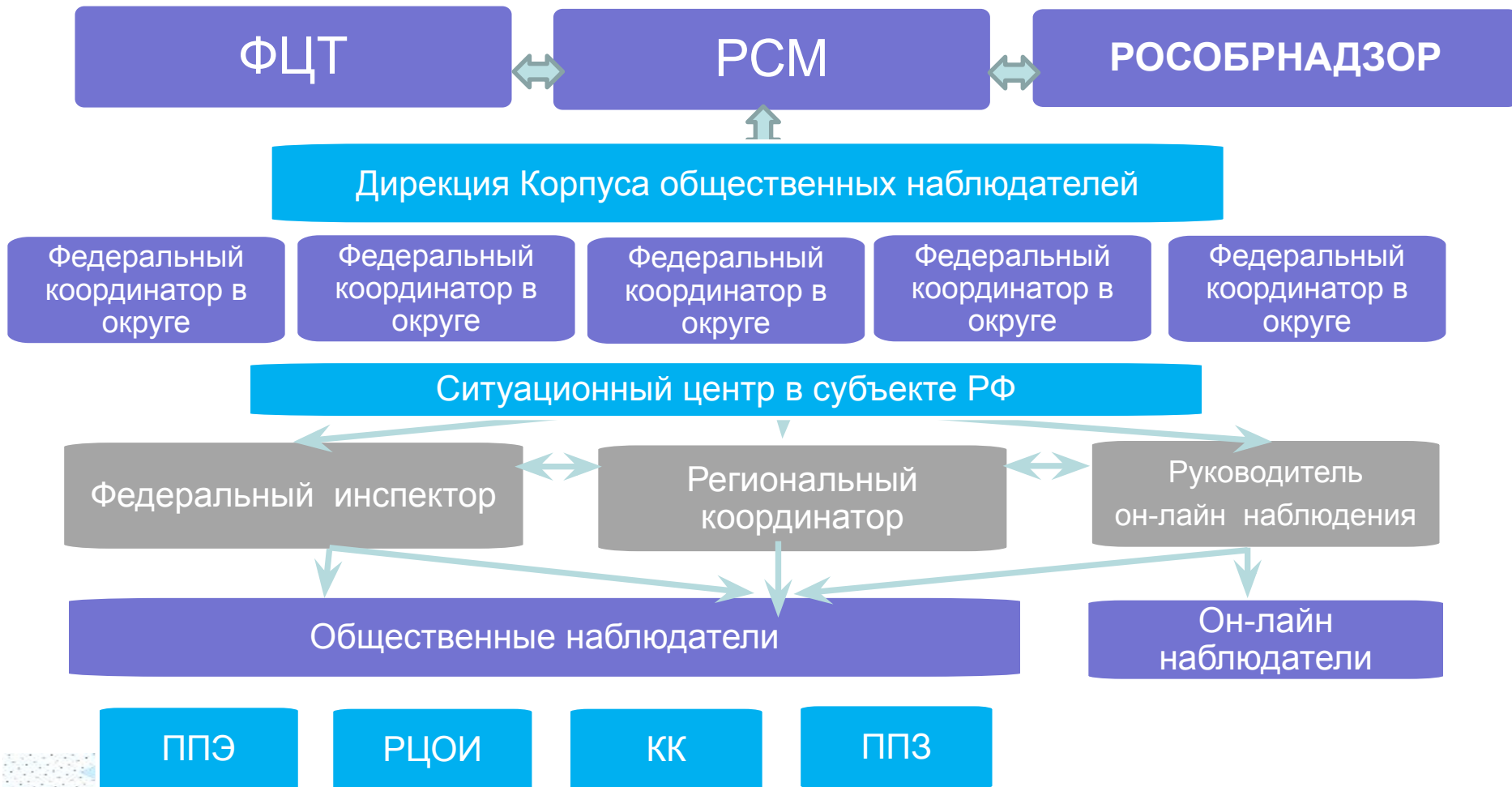
**Более 7500
заявок**

**6484
обученных и принявших участие в
проекте**



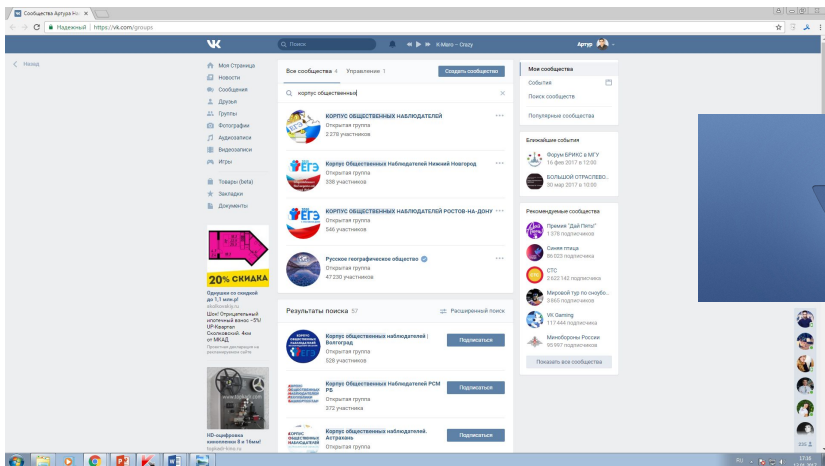
Структура координации и взаимодействия

ЕПЭ-2017

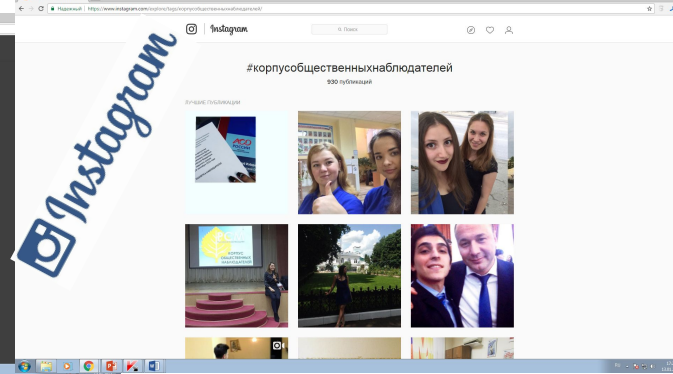
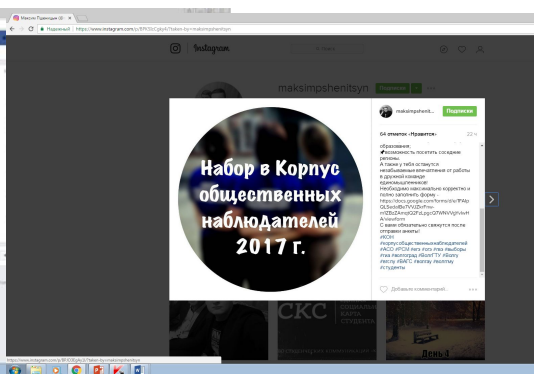




Информация о КОН в группе Вконтакте



**смотри по хэштегам #КОН
#корпусобщественныхнаблюдателей
#ЕГЭ #РСМ #АСО**





ПАРТНЕРЫ ПРОЕКТА



Рособрнадзор



ФЦТ



PCM





НАШИ КОНТАКТЫ

Корпус общественных наблюдателей

Дирекция программы

Единая "горячая линия" поддержки
общественных наблюдателей любого уровня:

8-800-700-22-18

101990 г. Москва, ул. Маросейка, д. 3/13

Руководитель Корпуса общественных наблюдателей-

Дадаян Зарина

тел: **+7(915)003-97-97, +7(901)503-97-97**

E-mail: vkonrf@yandex.ru

Официальная группа: **<http://vk.com/konrsm>**