



САМОЛЕТ
ТОРГОВЫЙ ЦЕНТР

**Московская область, г. Мытищи, ул. Сукромка,
д.5**

ПРЯМАЯ АРЕНДА ОТ СОБСТВЕННИКА!

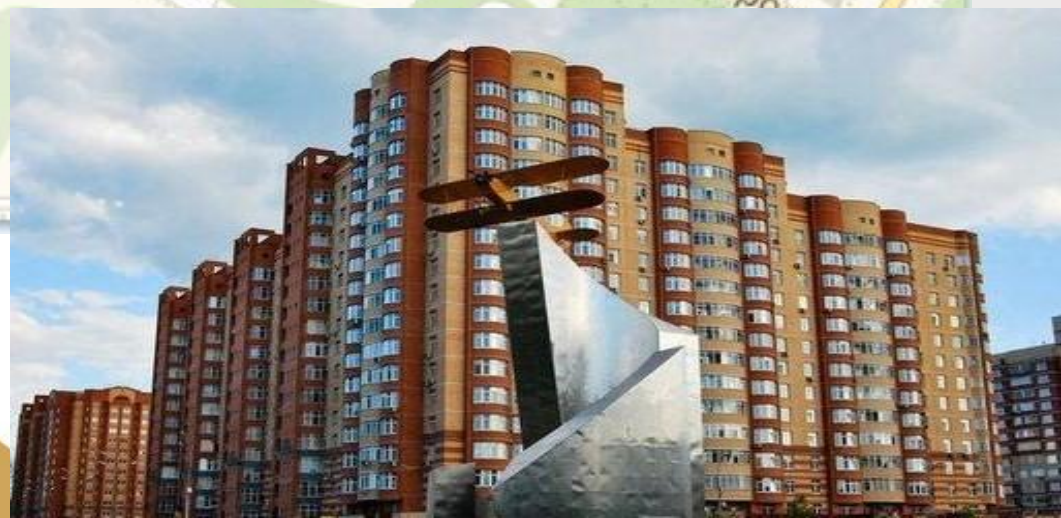
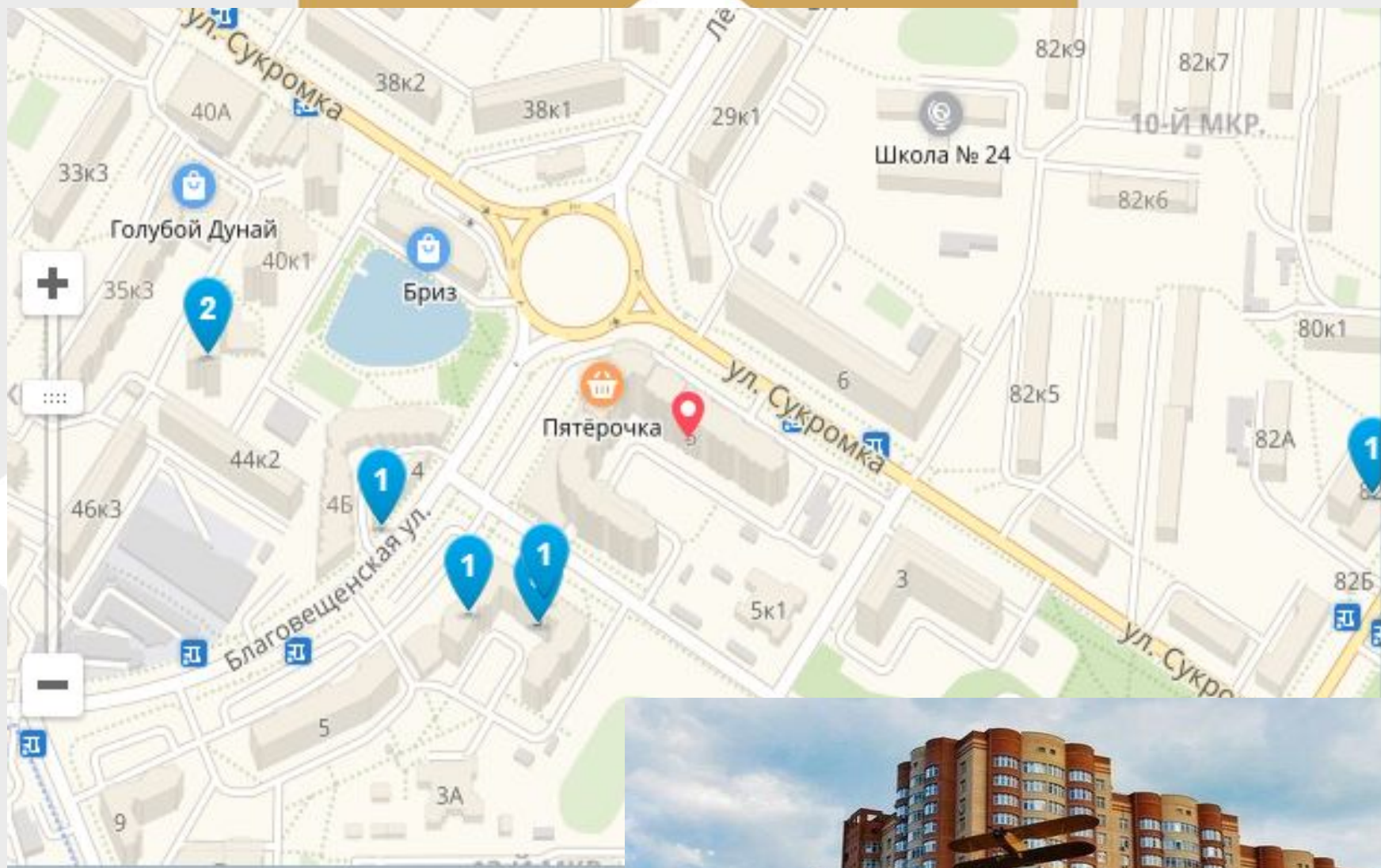
РАСПОЛОЖЕНИЕ ТОРГОВОГО ЦЕНТРА

Торговый центр «САМОЛЁТ» расположен в Московской области, в центральной части города Мытищи, на улице Сукромка д.5. Количество жителей г. Мытищи – 211000 человек.

Торговый центр «САМОЛЁТ» - проект микрорайонного значения, то есть, его потенциальной аудиторией является всё население микрорайона, а также население близлежащих районов города.

Отличная видимость Торгового Центра.

Транспортный поток близлежащих улиц – 14000 автомобилей в сутки. До Торгового Центра легко добраться как на общественном, так и на личном транспорте.





ИНФОРМАЦИЯ О ЦЕНТРЕ:

- Общая площадь: 2400 кв. м.
 - Коммерческая площадь: 1900 кв. м.
 - Этажность: 2 уровня
 - Формат – микрорайонный;
 - Торговая галерея – более 40-ка торговых операторов;
 - Имеются широкие возможности размещения рекламы на фасаде Центра;
 - Автостоянка (бесплатная) – 200 машиномест.
- Техническое оснащение:
- Централизованная система вентиляции и кондиционирования;
 - Электроснабжение;
 - Водоснабжение и отопление;
 - Центральная система оповещения и пожаротушения;
 - Круглосуточное видеонаблюдение;
 - Здание Центра оборудовано оборудованием для граждан с ограниченными возможностями здоровья;
 - Время работы Центра – с10:00-20:00, без перерывов и выходных.





САМОЛЕТ

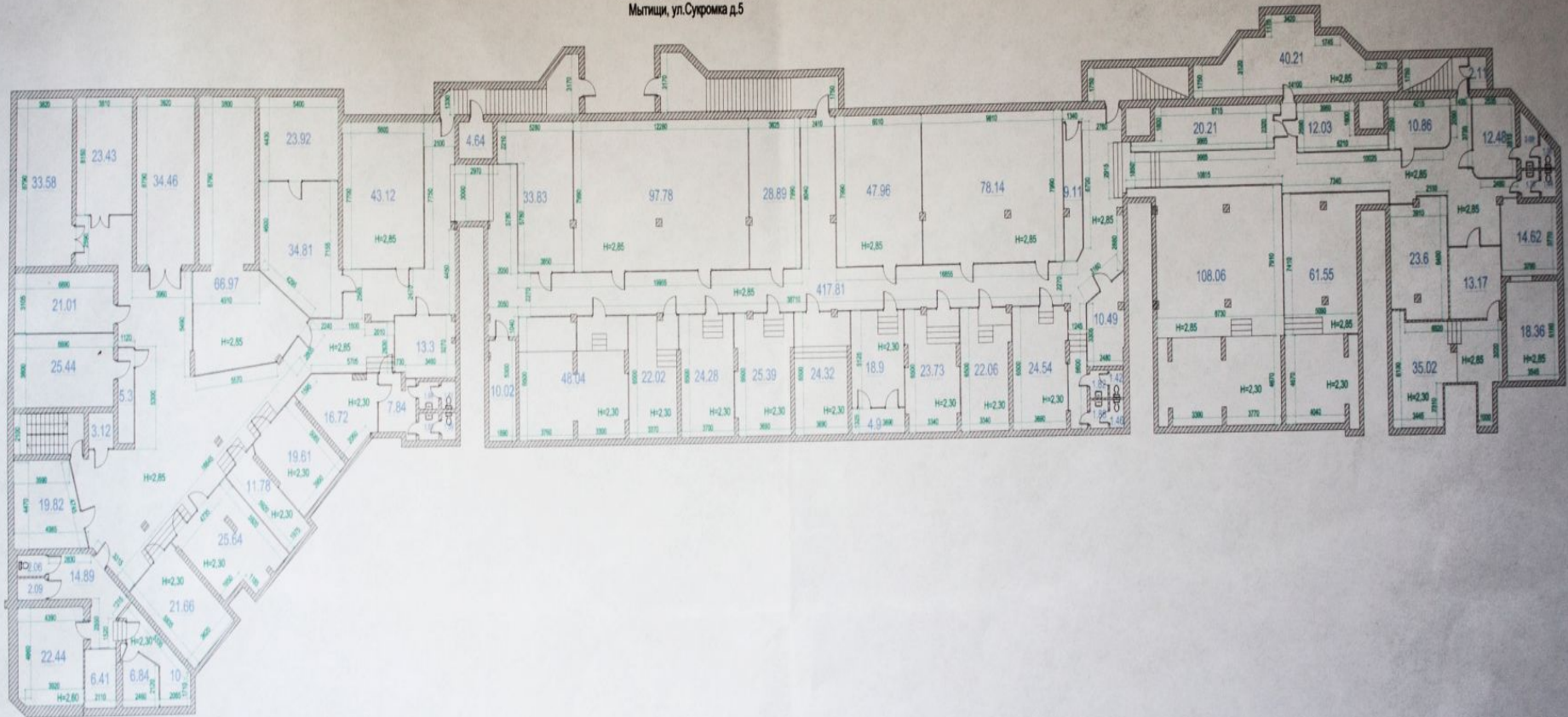
ТОРГОВЫЙ ЦЕНТР





ПЛАН ЦОКОЛЬНОГО ЭТАЖА

ОБМЕРНЫЙ ПЛАН
части подвального помещения
Мытищи, ул. Суворова д.5



СОСТОЯНИЕ ТОРГОВЫХ ПОМЕЩЕНИЙ

Все помещения - с отделкой (класс – «Стандарт»), с подведенным и подключенным электричеством, смонтированной системой приточно-вытяжной вентиляции, смонтированной системой кондиционирования, подведенными линиями Интернет и телефон (точки подключения). Фасад торговых помещений остеклён, входные группы – распашные. Высота перекрытий – 2,85 м., Нагрузка на перекрытия до 1200 кг. на кв. м.



Коммерческие и иные условия для арендаторов Торгового центра

- 1. Обеспечительный взнос равен месячной арендной плате.**
- 2. Коммунальные услуги (Электроэнергия, отопление, водоснабжение, водоотведение, вывоз мусора) – арендатор компенсирует Арендодателю. Расчёт производится пропорционально занимаемой площади.**

Эксплуатационный платёж (Охрана правопорядка в общих зонах и на прилегающей территории; ТО вентиляции, кондиционирования, видеонаблюдения, системы пожаротушения и другого оборудования Центра, уборка и содержание общих зон и прилегающей территории) включены в ежемесячную арендную плату.
- 3. Срок аренды от 11 месяцев до 3-х лет.**
- 4. Ежегодная индексация арендной платы 10%.**
- 5. Связь, доступ к сети Интернет – за плату Провайдеру.**
- 6. Арендная ставка от 750 рублей за кв.м. в месяц.**
- 7. Предоставление «Арендных каникул» на период заезда и выезда арендаторов, ремонта помещения.**
- 8. Возможна сдача Арендатором арендованного помещения или части нежилого помещения в субаренду, по согласованию с Администрацией Торгового центра.**
- 9. Предоставление юридического адреса – за плату (разовый платеж).**
- 10. Возможность размещения рекламной вывески на фасаде здания.**

ПУЛ ТОРГОВЫХ ОПЕРАТОРОВ ТОРГОВОГО ЦЕНТРА



Товары для
Художников
Хобби
Творчества

YULSUN®



- МАГАЗИНЫ ОДЕЖДЫ;
- МАСТЕРСКАЯ ПО РЕМОНТУ ОБУВИ;
- МАГАЗИН «ХИЖИНА РЫБАКА»;
- КНИЖНЫЙ МАГАЗИН;
- МАГАЗИН «САНТЕХНИКА»;
- АТЕЛЬЕ «АЛЁНА»;
- САЛОН РЕМОНТА ЦИФРОВОЙ ТЕХНИКИ;
- ЮВЕЛИРНАЯ МАСТЕРСКАЯ;
- САЛОН БИЖУТЕРИИ;
- МАГАЗИН «АВТОЗАПЧАСТИ»
- МАГАЗИН «КАНЦТОВАРЫ»;
- АВТОШКОЛА «АВТОПИЛОТ» И ДР.
- ОДЕЖДА ИЗ ТУРЦИИ
- САЛОН КРАСОТЫ



НАЧНИТЕ СВОЙ БИЗНЕС С УСПЕХА!

Мы будем рады предложить Вам взаимовыгодное сотрудничество, Вашим сотрудникам комфортные условия для работы.

Мы готовы с Вами встретиться в любое удобное для Вас время!

Адрес: Московская область, г. Мытищи, ул. Сукромка, д.5.



Контакты:

Тел. +7 (926) 400 00 94

ЮЛИЯ

td-vist_mytishchi@mail.ru



самолет
торговый центр