

Лекция 2

Расовый состав населения мира

План:

- 1. Термин «раса»*
- 2. Большие расы человечества*
- 3. Переходные расовые типы, география очагов*
- 4. Географическое распространение рас*

«Раса»

ratio («род», «порода»)

биологическое подразделение

человечества современного вида,

различающиеся общими

наследственными морфологическими

особенностями, связанными с

единством происхождения и

определенной областью обитания.

Первый создатель расовой
классификации.

французский ученый

Франсуа Бернье.

Антропологи выделяют четыре
большие расы первого порядка и ряд
промежуточных численно
небольших, но также
самостоятельных.

Особенности рас:

1. Европеоидная раса: северные, переходные формы, южные.

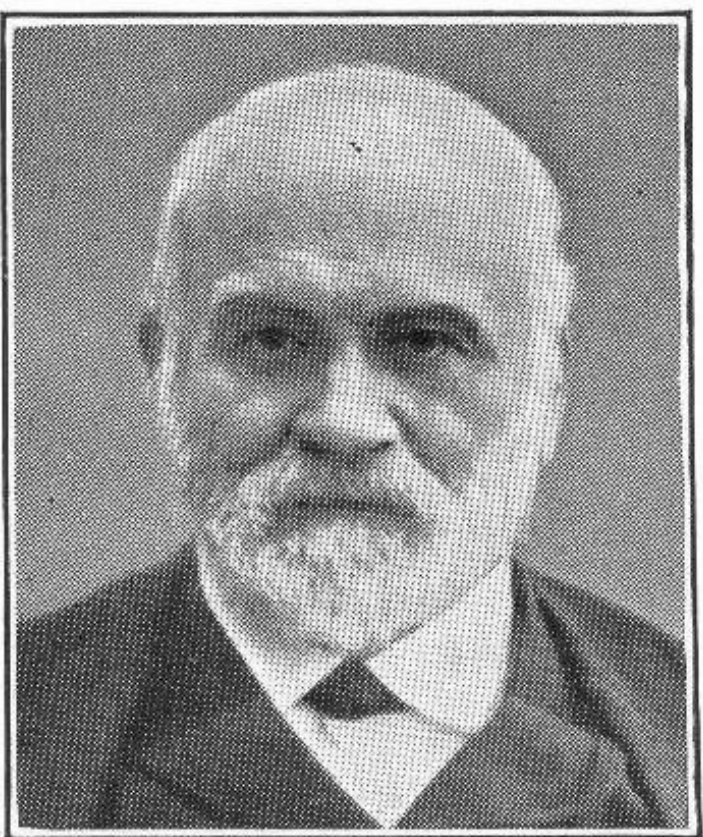
Характерные черты европеоида:

- волнистые или прямые мягкие волосы
- разных оттенков;
- светлая или смуглая кожа;
- карие, светло-серые и голубые глаза; _
слабовыступающие скулы и челюсти;
- узкий нос с высоким переносьем;
- тонкая или средняя толщина губ.

- Европеоидная
- Монголоидная
- Негроидная
- Австралоидная
- Смешанные и переходные



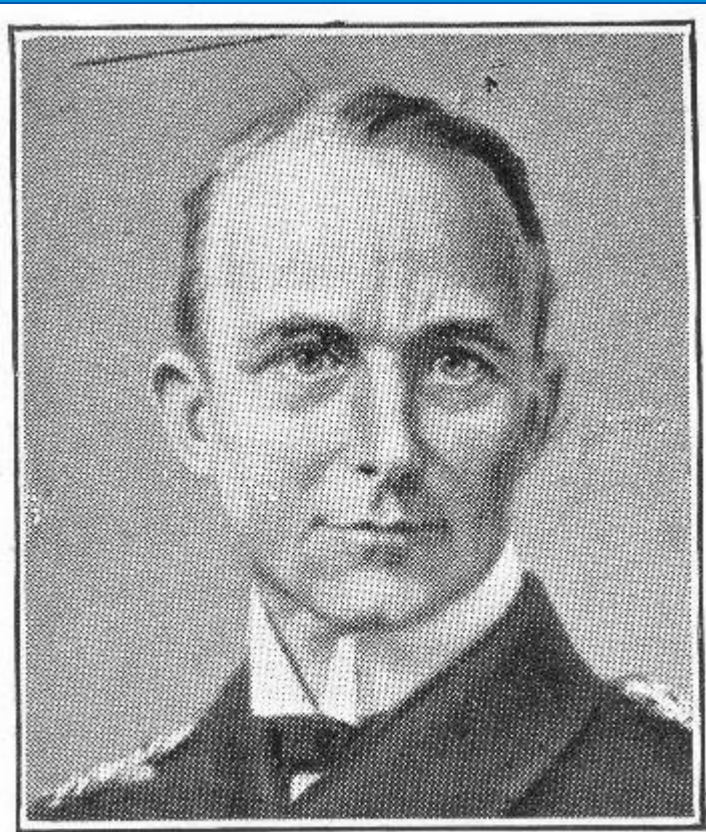
Альпийская раса — малая раса (антропологический тип)



4. Alpinisch, ostisch :
H. Kiepert.

распространены в
Швейцарии и
прилегающих
областей: западной
Франции, Австрии,
северо-восточной
Италии и юго-
западной Германии

Нордическая раса- малая раса



1. Nordisch:
E. v. Müller-Emden.

Широко
распространена среди
населения Северной
Европы

Динарская раса - малая раса



2. Dinarisch : Tirolerin.

Представлена среди жителей Балкан (югославы, албанцы, часть греков, западные болгары, Центральной (австрийцы, баварцы) и Юго-Восточной (румыны, молдаване, юго-западные украинцы) Европы.

Средиземноморская раса - малая раса



3. Mediterran, westisch:
Korse.

население юго-западной Франции, южной и центральной Италии, Израиля, Сирии, Палестины, большей части Ливана, а также Северной Африки, Аравийского полуострова, южных и центральных районов Азербайджана, Ирака, большей части Турции, Ирана, Афганистана, большей части Пакистана и Северной Индии

Смешанные формы между европеоидной
большой расой и американской ветвью
монголоидной большой расы-
американские метисы.

Смешанные формы между европеоидной
большой расой азиатской ветвью
монголоидной большой расы –
среднеазиатские группы,
лапоноиды и субуральский тип –
смешанные группы Сибири.

2. Монголоидная раса

Характерные черты монголоида

- прямые, жесткие и темные волосы;
- слабое развитие третичного волосяного покрова;
- желтоватый оттенок кожи;
- карие глаза;
- т- уплощенное лицо с сильно выделяющимися скулами;
- узкий нос, часто с низким переносьем;
- наличие эпикантуса (складка у внутреннего угла глаза).



Европейская



Монголоидная



Негроидная



Австралоидная



Смешанные и переходные



3. Негроидная раса: негры, негрилли, бушмены и ГОТТЕНТОТЫ.

Характерные черты негроида

- курчавые волосы (черные);
- темно-коричневая кожа;
- карие глаза;
- слабое развитие третичного волосяного покрова;
- умеренно выступающие скулы;
- сильно выдающиеся челюсти;
- толстые губы;
- широкий нос.



Европейская



Монголоидная



Негроидная



Австралийская



Смешанные и переходные



4. Австралоидная раса

веддоиды, австралийцы, айны, папуасы, меланезийцы, негритосы.

Характерные черты австралоида

- темная окраска кожи;
- карие глаза;
- широкий нос;
- толстые губы;
- волнистые волосы;
- сильно развит третичный волосяной покров.



Европеоидная



Монголоидная



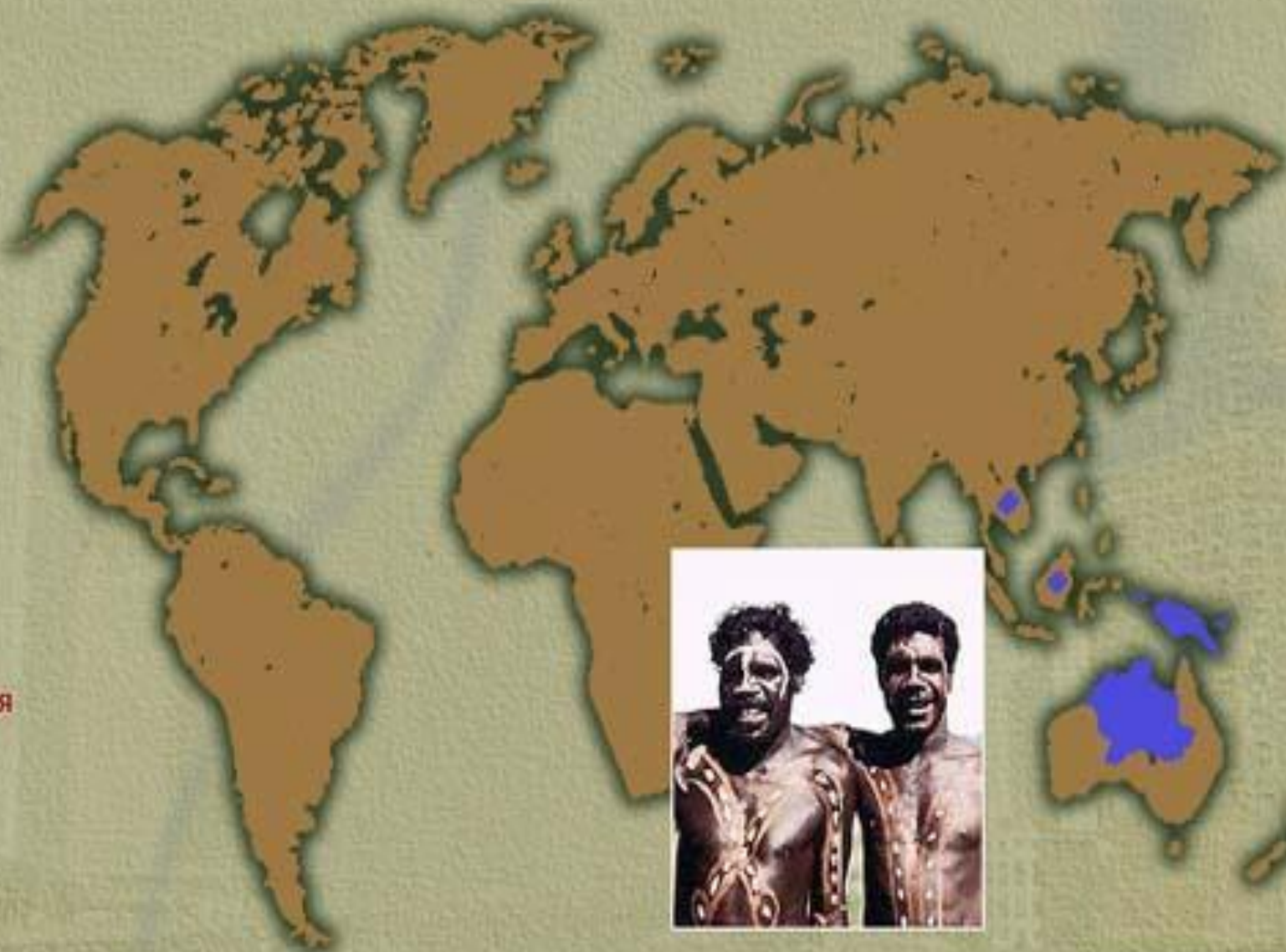
Негроидная



Австралоидная



Смешанные и переходные



-  Европесидная
-  Монголоидная
-  Негроидная
-  Австралоидная
-  Смешанные и переходные



Различия географической среды
привели к тому, что расовые
признаки не только непрерывно
закреплялись, но и
нивелировались.

Приобретали все большее и
большее сходство между собой в
общих чертах современного
человека.

**Изучение костных останков
неандертальцев и
ископаемых людей
современного вида привело
некоторых ученых к мысли,
что около 100 тыс. лет назад
в недрах древнего
человечества наметились
две большие расовые
группы.**

Сформировалось два
круга расообразования:
большой и малый

В большом круге
расообразования
сформировалась
первая исходная
ветвь

человеческого
ствола - юго-
западная

Она разделилась
на две большие
расовые группы:
европеоидную
и
негроидно-
австралоидную.



Самым существенным различием между двумя расами в процессе их развития в большом круге расообразования оказался

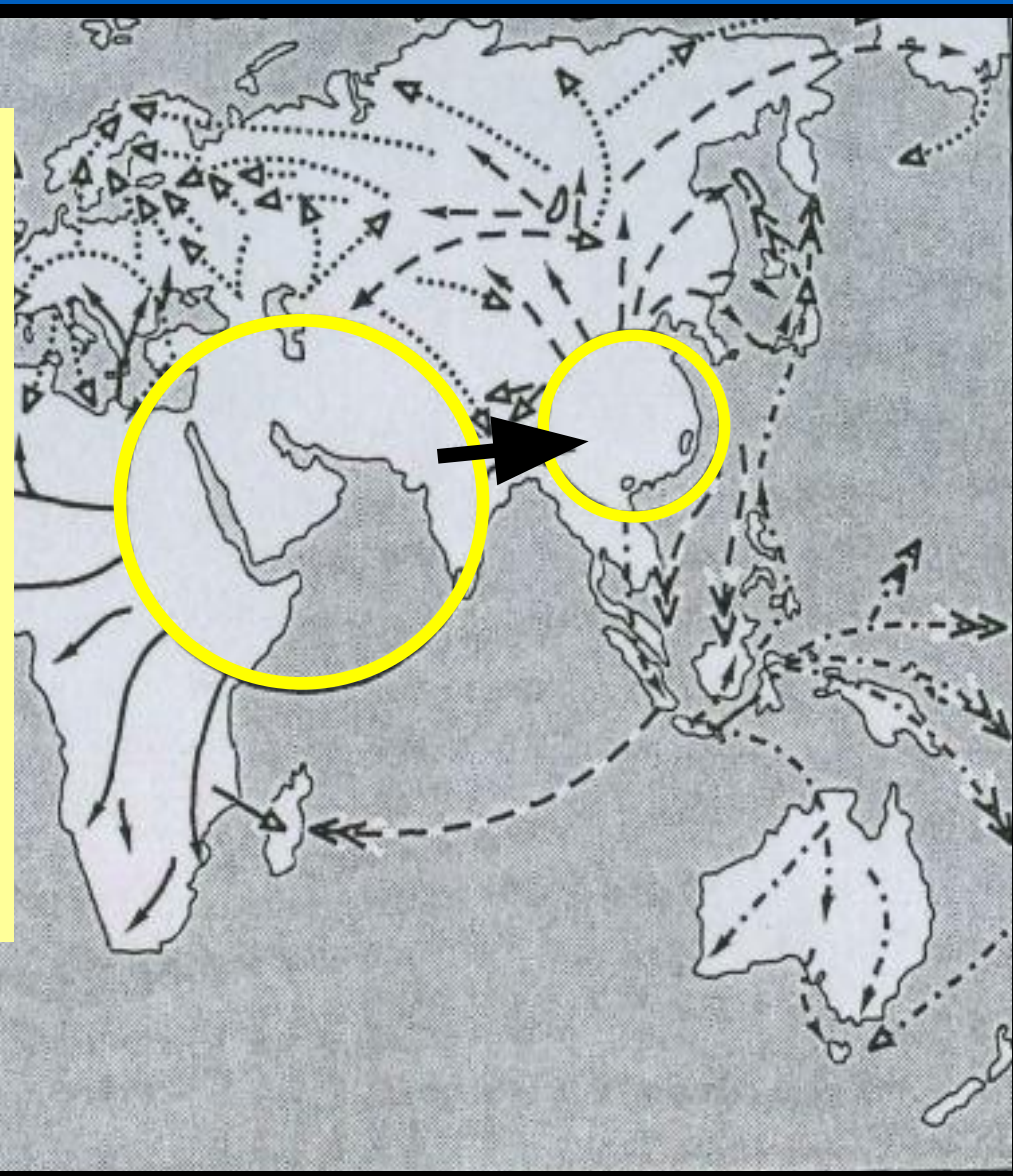
ЦВЕТ КОЖИ

Темная кожа защищает организм от губительных ультрафиолетовых лучей, вьющиеся волосы создают воздушную прослойку, предохраняющую голову от перегрева.

Естественная селекция обусловила выживание

- узколидых (минимальная поверхность незащищенной одеждой поверхности тела),
- длинноносых (прогрев вдыхаемого холодного воздуха),
- тонкогубых (сохранение внутреннего тепла),
- с пышными бородой и усами (защищают лицо от холода).

В малом круге
расообразования
на Юго-Востоке
Азии,
к северу и востоку
от Гималайских
гор
формировалась
монголоидная раса



Особенности монголоидной
расы сформировались в
условиях открытых степных
просторов, сильных пыльных
и снежных бурь. В период
формирования монголоидов и
их продвижения по Евразии
20 — 15 тыс. лет назад.

Естественная селекция обусловила
вымирание части населения.

Выживали имеющие эпикантус —
складку века, защищавшую
слезный бугорок глаза от пыли,
курносый нос, прямые жесткие
волосы, редкие бороду и усы,
которые не забивались пылью.

Кожа с желтоватым оттенком
маскировала людей на фоне
желтых лёссовых почв.

Все расовые отличия сформировались как приспособления к окружающей среде.

Люди всех человеческих рас составляют один вид (*homo sapiens*).

Об этом свидетельствует их генетическое единство — одинаковый набор хромосом, одни и те же болезни, группы крови, плодовитое потомство от межрасовых браков.

Главной причиной смешения расовых признаков стали многочисленные миграции населения

Смешанные браки негров — рабов из Африки и белых образовали *мулатов*,

индейцев-монголоидов с белыми колонизаторами — *метисов*,

индейцев и негров — *самбо*.

На Земле сохранились
народы, обладающие резко
выраженными
комплексами расовых
особенностей.



- пигмеи в джунглях бассейна Конго в Африке



индейцы в
экваториальных
лесах Амазонии



- допари (саамы) на Крайнем Севере Европы



- ЭСКИМОСЫ
(ИНУИТЫ) на
Крайнем
Севере
Азии и
Америки



- австралийский абориген



- папуасы Новой Гвинеи



бушмены в южноафриканских
пустынях Калахари и Намиб

- между различными способами
разделения человеческих рас
существует слишком много
противоречий

Являются ли турки белой расой, как
свидетельствует их внешность, или
они принадлежат к
монголоидным племенам
Центральной Азии, с которыми
они
(вместе с венграми и финнами)
имеют лингвистическое родство?

- **Что делать с басками, которые на первый взгляд выглядят испанцами, но язык и культура которых не похожи ни на какие другие в мире?**

- Наиболее признанная классификация рас предложена этнографом Я. Рогинским



РАСЫ АФРИКИ



Негроидные расы

- Негры
- Негриллы (Пигмеи)
- Бушмены и готтентоты

Переходные группы между экваториальными и европеоидными расами

- Переходные группы Западного Судана
- Эфиопская раса
- Смешанные группы Судана
- Южноафриканские цветные

Европеоидные (Евразийские) расы

- Переходные
 - Южные
- ## Переходные группы между монголоидными и экваториальными расами
- Малагасийцы
 - Незаселенные территории

