



ЖЕНСКИЙ КОСТЮМ ЭПОХИ «МОДЕРН»

конец XIX – начало XX века



СИЛУЭТЫ ЖЕНСКОГО КОСТЮМА



1891



1893



1894



1897



1899



1900



1902



1904



1905



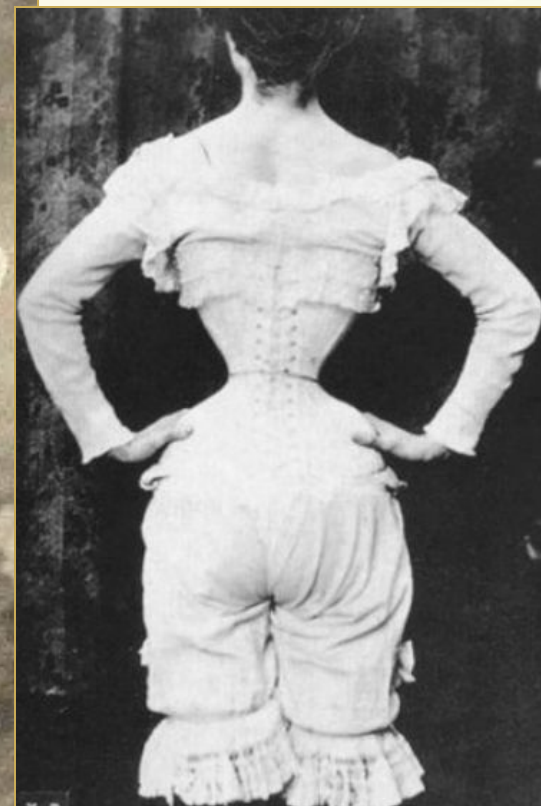
1908



1909



1914



СИЛУЭТЫ 1890-1905 ГГ.



РУКАВ «ЖИГО»



ЮБКА «КОЛОКОЛ»



ЮБКА «ФРУ-ФРУ»



МЯГКИЙ КОРСЕТ
1906-1914 гг.



ПЛАТЬЕ «КИМОНО»



ПЛАТЬЕ «РЕФОРМ»



ПЛАТЬЕ «АМПИР»



ЮБКА «ПАНЬЕ»



БЕСКОРСЕТНЫЙ СИЛУЭТ



ПЛАТЬЕ-ТУНИКА

ВИДЫ ЖЕНСКОГО ПЛАТЬЯ ЭПОХИ «МОДЕРН»

(НА ПРИМЕРЕ ЖИВОПИСИ БЫТОВОГО ЖАНРА АМЕРИКАНСКОГО ХУДОЖНИКА АЛАНА МЕЙЭЛИ)



БУДУАРНОЕ ПЛАТЬЕ



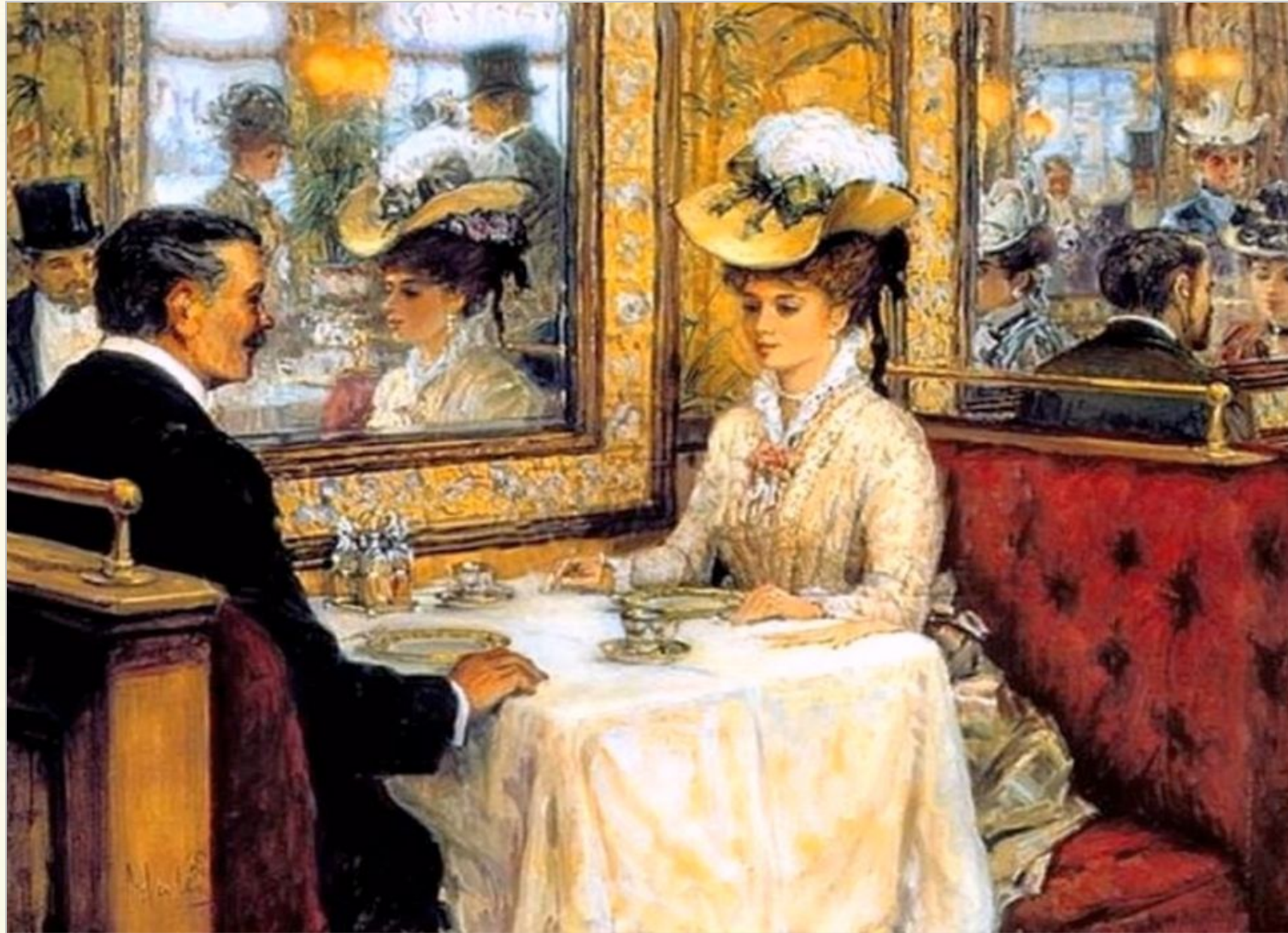
ОБЕДЕННОЕ ПЛАТЬЕ



ЧАЙНОЕ ПЛАТЬЕ



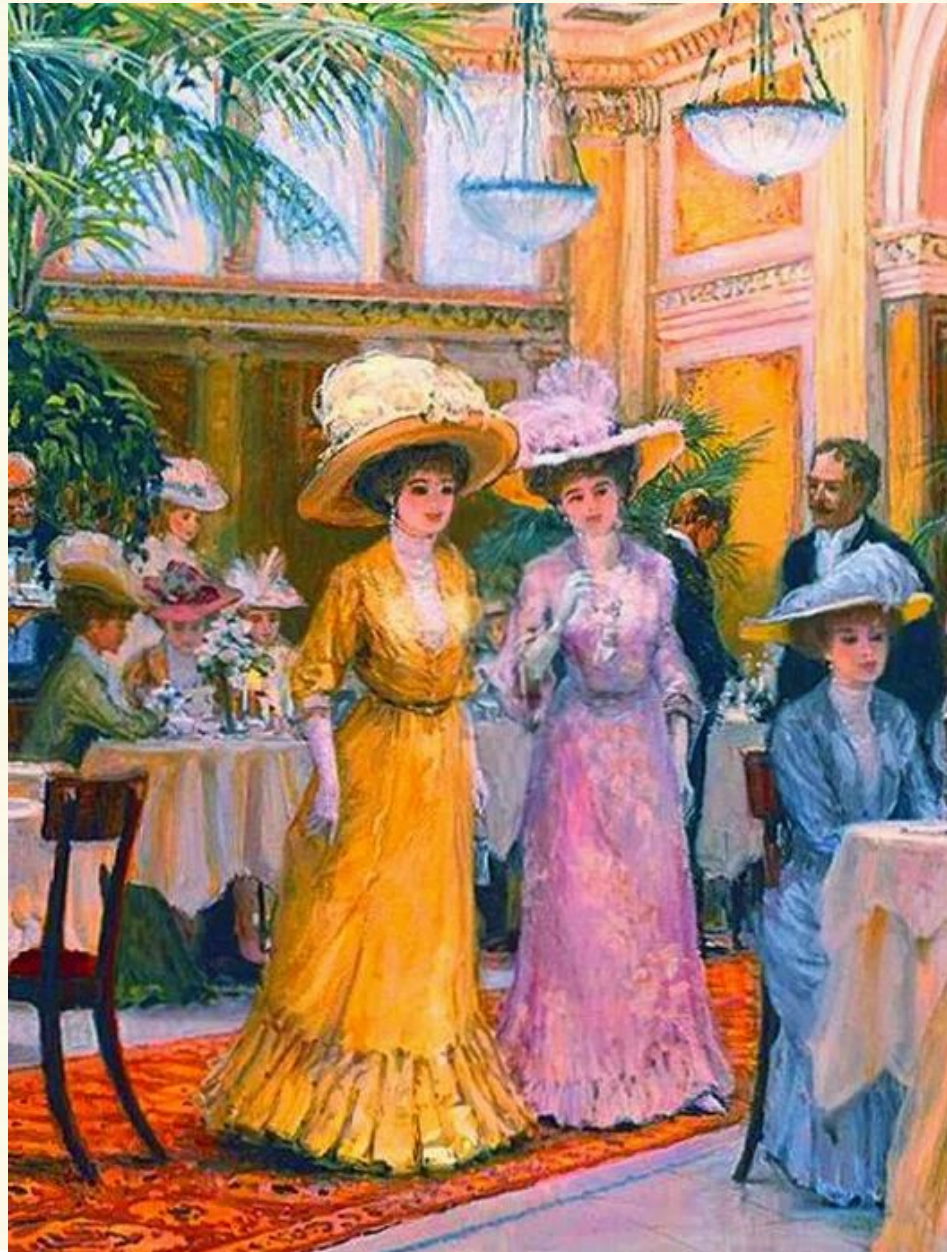
ПЛАТЬЕ ДЛЯ УЖИНА



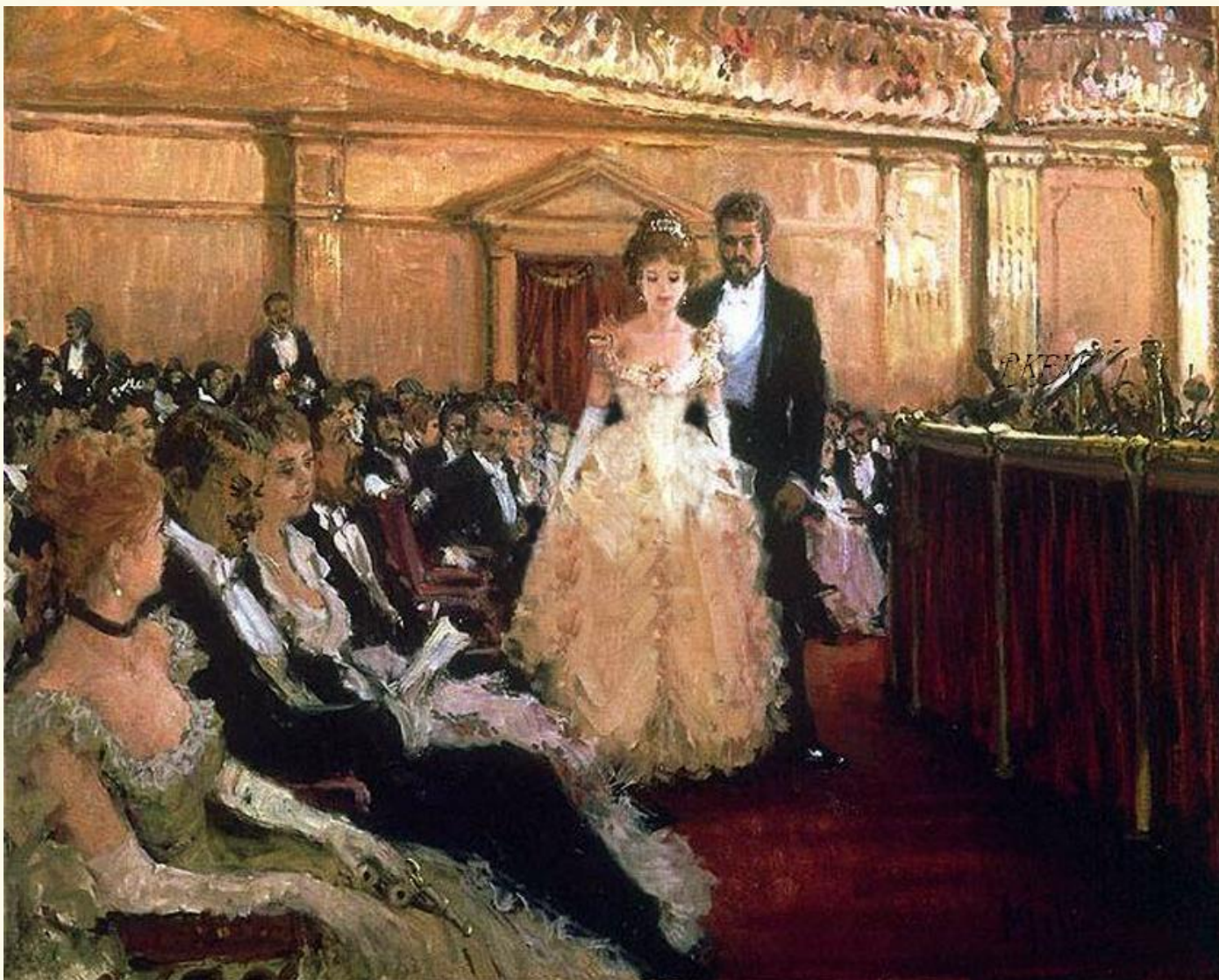
ПЛАТЬЕ ДЛЯ ГОРОДСКИХ ГУЛЯНИЙ



ВИЗИТНОЕ ПЛАТЬЕ



ВЫЕЗДНОЕ ПЛАТЬЕ



ВЕЧЕРНЕЕ ПЛАТЬЕ



БАЛЬНОЕ ПЛАТЬЕ



ПОДВЕНЕЧНОЕ ПЛАТЬЕ



СПАСИБО ЗА ВНИМАНИЕ

