

**ДОМАШНЕЕ ЗАДАНИЕ**

**§8,**

**ЗАДАНИЕ 4**

**ВЫПОЛНИТЬ**

**ПИСЬМЕННО**



# Повторим пройденное.

## Записать:

- 1. Название мероприятия царских властей на присоединенных белорусских землях, связанного с исключением из дворянского сословия тех, кто не принял присяги на верность российской императрице - .....
- 2. Общество любителей наук – это .....
- 3. Общество любителей добродетели – это .....

## 4. Правильно соотнесите:

1. «Общество  
филомаатов»

А) Виленская  
медико-  
хирургическая  
академия;

2. «Общество  
военных друзей»

Б) Санкт-Петербург;

3. «Северное  
общество»

В) Белосточчина;

4. «Демократическое  
товарищество

Г) Виленский  
университет.

• *Выберите правильный вариант ответа:*

• 5. Участники тайного патриотического и просветительского объединения студентов, образованного в 1817 г.:

• А) гайдамаки;            Б) декабристы;

• В) филареты;            Г) филоматы

• 6. Участники тайного патриотического и просветительского объединения студентов, образованного в 1820 г.:

• А) гайдамаки;            Б) декабристы;

• В) филареты;            Г) филоматы.

• **Выберите правильный вариант ответа:**

• 7. Организация, активными участниками которой были А. Мицкевич, Т. Зан, Я. Чечот, -

это:            А) Демократическое общество;

                  Б) Общество военных друзей;

                  В) Общество филоматов;

                  Г) Патриотическое общество;

8. Дата разгрома властями полулегальных и тайных студенческих патриотических и просветительских объединений в Виленском университете:

• А) 1817 г.;                            Б) 1820 г. ;

• В) 1823 г.;                            Г) 1832 г.

• **Выберите правильный вариант ответа:**

• **9. Белорусские города – центры губерний , - в которых во второй трети XIX в. было отменено действие III Статута ВКЛ:**

- **А) Витебск;**
- **Б) Минск;**
- **В) Гродно;**
- **Г) Брест;**
- **Д) Бобруйск.**

• **10. Лозунг шляхетского восстания В Польше, Литве и Беларуси в первой трети XIX в.:**

- **А) «За нашу и вашу свободу»;**
- **Б) «Православие, самодержавие и народность»;**
- **В) «Свобода, равенство, братство»;**
- **Г) «Свобода, целостность , независимость».**

- **Выберите правильный вариант ответа:**
- **11. Польская организация, имевшая связи с декабристской организацией «Южное общество» -**
  - А) Демократическое товарищество;**
  - Б) Общество военных друзей ;**
  - В) Патриотическое общество;**
  - Г) Союз лучистых.**
- **12. Активная участница восстания в Польше, Литве и Беларуси, подвигу которой А. Мицкевич посвятил стихотворение «Смерть полковника» :**
  - А) М. Бочкарева;**
  - Б) Н. Дурова;**
  - В) Э. Плятер;**
  - Г) С. Русецкая.**



**Определите правильную последовательность:**

**13.**

- **А) Прекращение действия III Статута ВКЛ в Витебской и Могилевской губерниях;**
- **Б) Прекращение действия III Статута ВКЛ в Минской, Виленской и Гродненской губерниях;**
- **В) Поражение шляхетского патриотического восстания в Польше, Литве и Беларуси;**
- **Г) Учреждение Комитета по делам западных губерний.**



## **Верно соотнесите элементы двух множеств:**

**14.**

**1) руководство консервативно-аристократическим направлением в востании 1830-1831 гг.**

**А) М. Волович**

**2) руководство отрядом крестьян в Слонимско-Новогрудском округе после подавления восстания 1830-1831 гг.**

**Б) И. Домейко:**

**3) руководство шляхетско-революционным направлением в восстании 1830-1831 гг.**

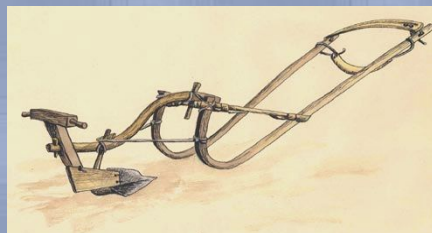
**В) И. Лелевель:**

**4) руководство университетом в столице Чили;**

**Г) Э. Плятер;**

**Д) А. Чарторыйский**

# Реформы в сельском хозяйстве в середине XIX века



# ЦЕЛИ И ЗАДАЧИ УРОКА

## Выяснить:

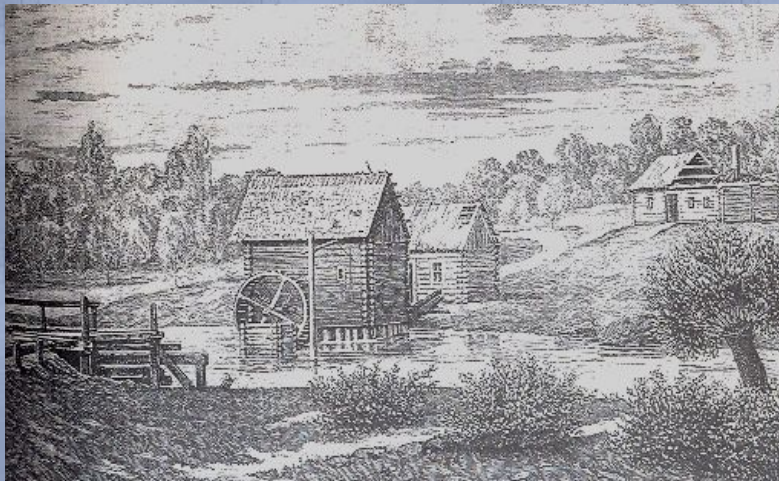
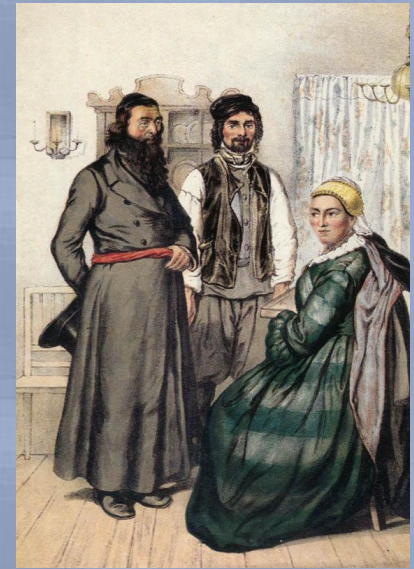
- Особенности развития сельского хозяйства;
- Причины, цели, результаты проведённых аграрных реформ П.Д.Киселёва;

## Научиться:

- Находить общее и различное в развитии различных территорий;
- Применять на практике полученные ранее знания о закономерностях развития общества и производства;

# ПЛАН УРОКА

- ❖ Особенности развития сельского хозяйства
- ❖ Аграрные реформы П.Д. Киселёва и их последствия



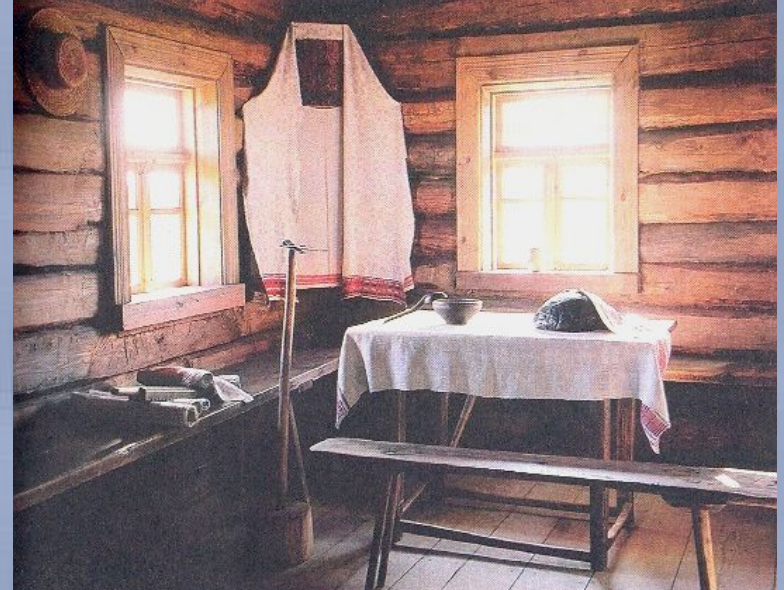


# Вспомните:

**?** Каковы особенности развития сельского хозяйства на территории белорусских земель в первой половине XIX века?

# Особенности:

- Господство крупного дворянского землевладения;
- Специализация сельского хозяйства по регионам;
- Существование различных систем землепользования в Западных и Восточных губерниях;
- Малоземелье и безземелье государственных крестьян;
- Распространение домашних промыслов и побочных заработков;
- Расслоение крестьянства;
- Сохранение барщины;
- Устарелая агротехника;
- Строительство перерабатывающих предприятий;



Интерьер крестьянского жилища

# Хозяйственная специализация

Сельскохозяйственн  
ое  
сырьё

переработка

Полученная  
продукция

Рожь, овёс, ячмень.  
картофель

водка

Сахарная свёкла

сахар

Лён, конопля

ПОЛОТНО, канаты



# ПРОБЛЕМНОЕ ЗАДАНИЕ

Проанализируйте события, происходившие на белорусских землях в первой половине XIX века и объясните, как они повлияли на проведение реформ?

Стр. 42-43



# РЕФОРМЫ П.Д.КИСЕЛЁВА

***Записать:***

**Причины**

**Цели**

**Направления**

**Результаты**

**Реформы 1839г.,**

**Инвентарной  
реформы 1844гг.**

**Стр.37-39.**



# Причины:

## Реформа 1839г.

- Упадок государственных поместий;
- Обнищание крестьян;

## Инвентарная реформа

- ✓ Обострение социальных конфликтов
- ✓ Обезземеливание крестьян

# ЦЕЛИ

Повысить государственные доходы

Подтянуть уровень помещичьей деревни до уровня государственной.



# Направления

- Подробное описание (люстрация) всех государственных поместий;
- Строгое определение повинностей крестьян;
- Перевод огородников, бобылей, кутников в разряд тяглых и полутяглых крестьян;
- Прекращение сдачи в аренду государственных поместий;
- Замена барщины оброком;
- Изменение управления системы государственной деревней;
- Организация помощи крестьянам в случае неурожаев и эпидемий.

✓ Введение в помещичьих владениях обязательных инвентарей (точных списков крестьянских повинностей) по единым правилам;



**Проблемное задание!**

Подумайте,  
где и почему  
реформа  
в потерпела  
неудачу?





# Результаты

- Увеличились земельные наделы крестьян;
- Уменьшились повинности;
- Отменена барщина, крестьяне переведены на оброк;
- Существенно улучшилось положение крестьян: они получили гражданскую свободу;
- Крестьяне получили право на: получение наследства и собственности,
- на занятие торговлей и промыслами.

Реформа потерпела неудачу так как:

- ✓ Помещики активно сопротивлялись её проведению;
- ✓ Царское правительство, боясь потерять социальную опору в деревне в лице помещиков, не решилось провести реформу принудительно.