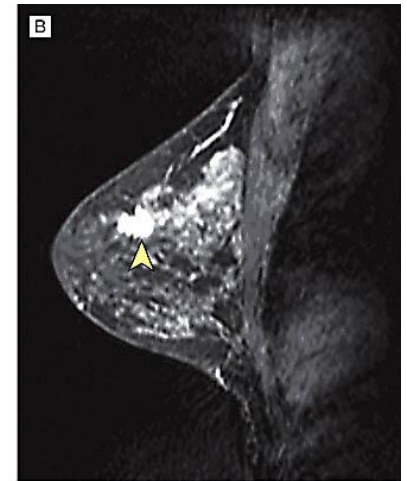
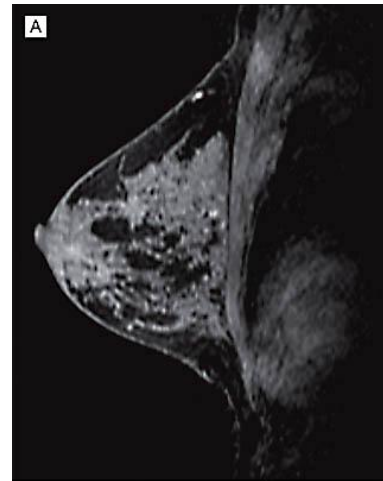


ЛЕКЦІЯ

Будови лімфатичної системи



Грудна залоза та відтік лімфи від неї. Метастазування пухлин. Мамографія

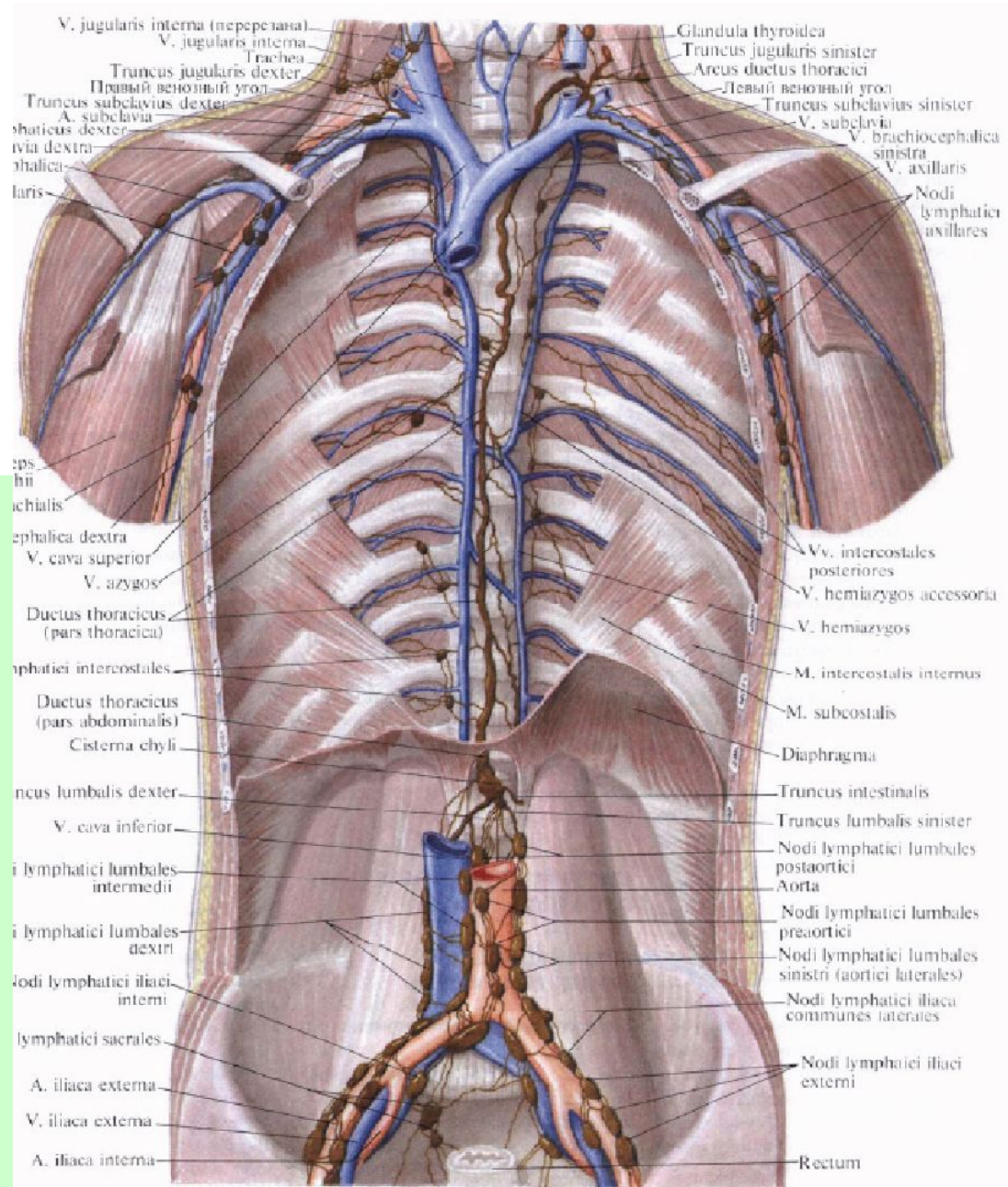


Рак грудної залози

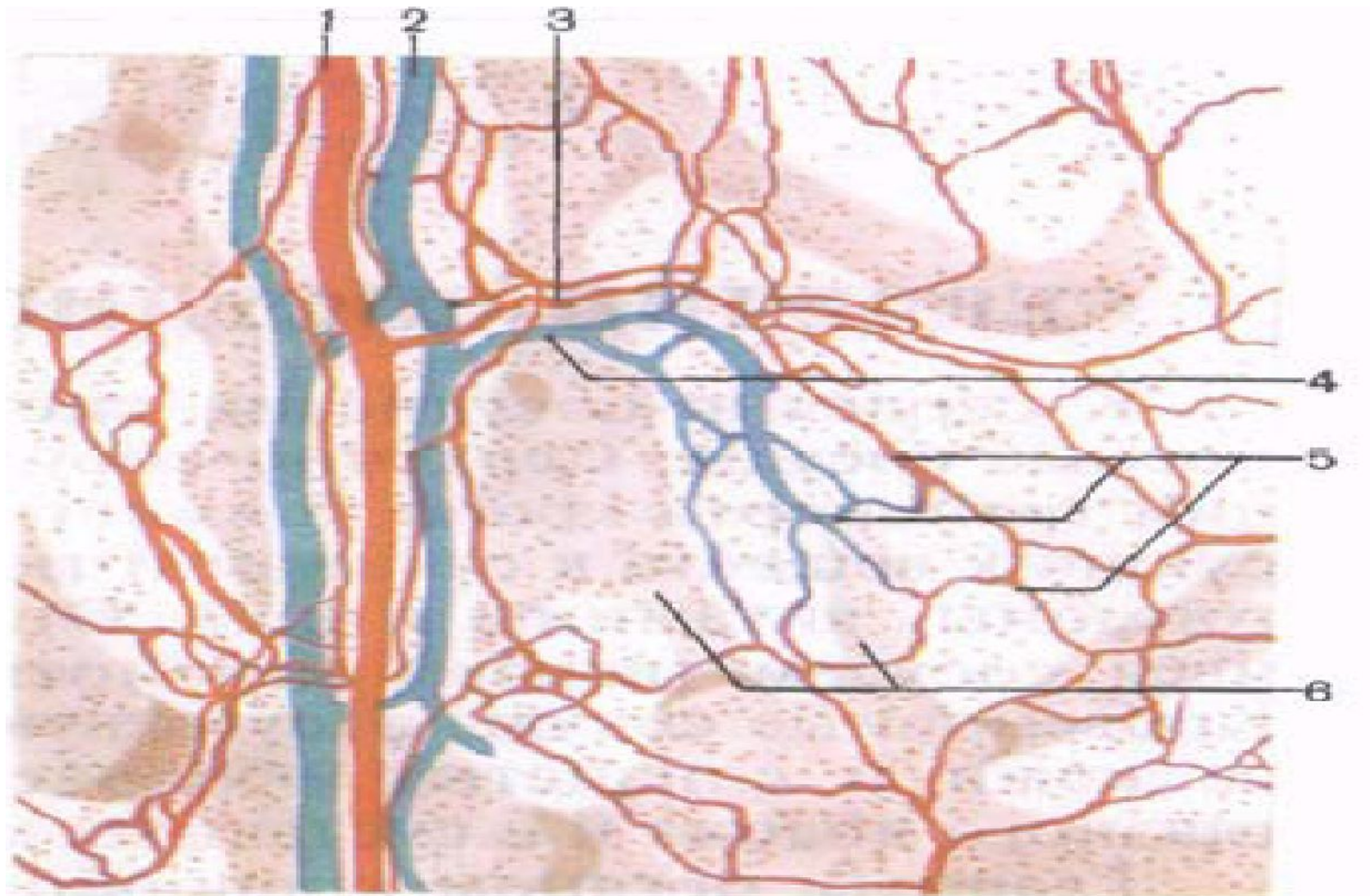




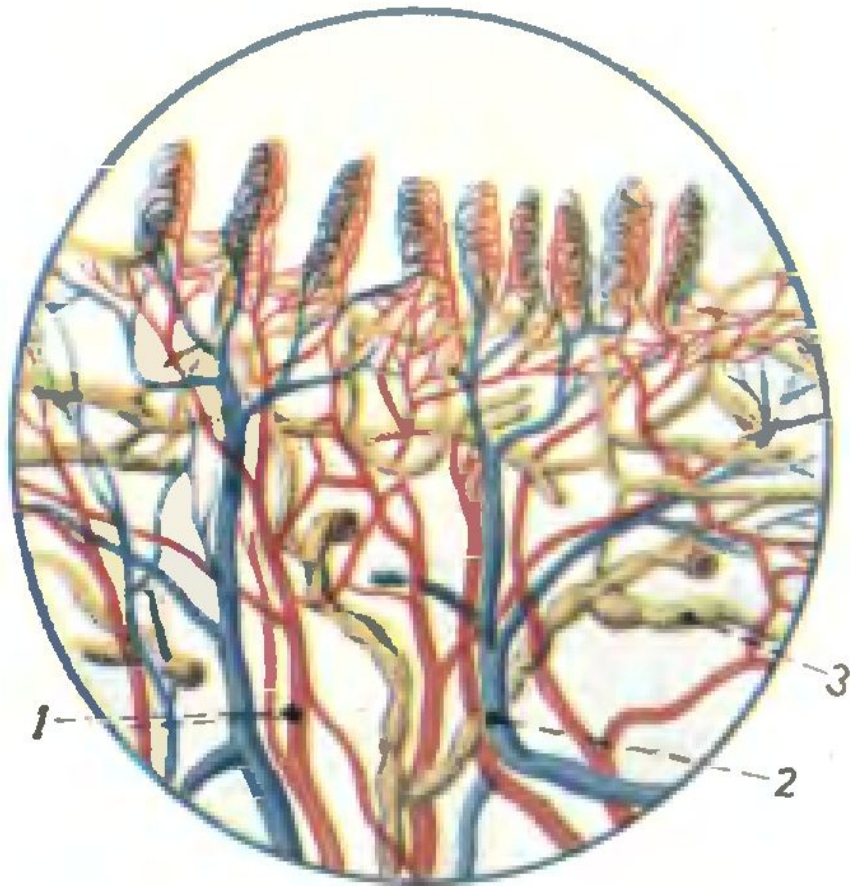
Анатом Азелі. Грудна та права лімфатичні протоки



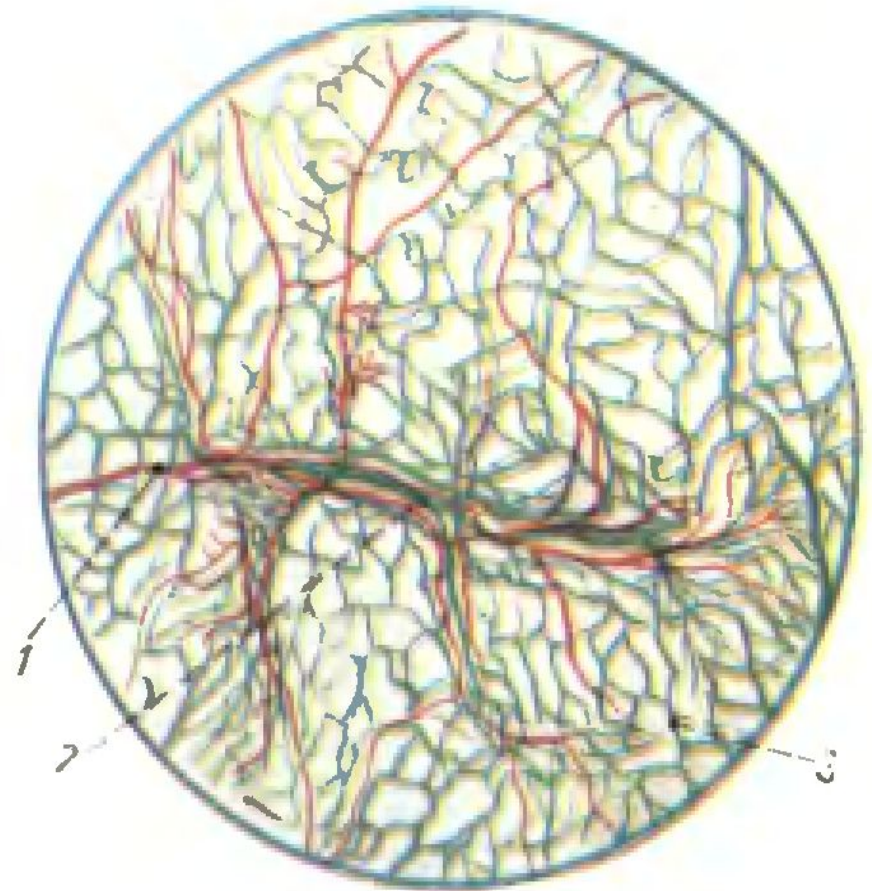
Мікроциркуляторне русло. Ліфатичні капіляри.



Лімфатичні судини за Б. Борисовим та М. О.Долговою.

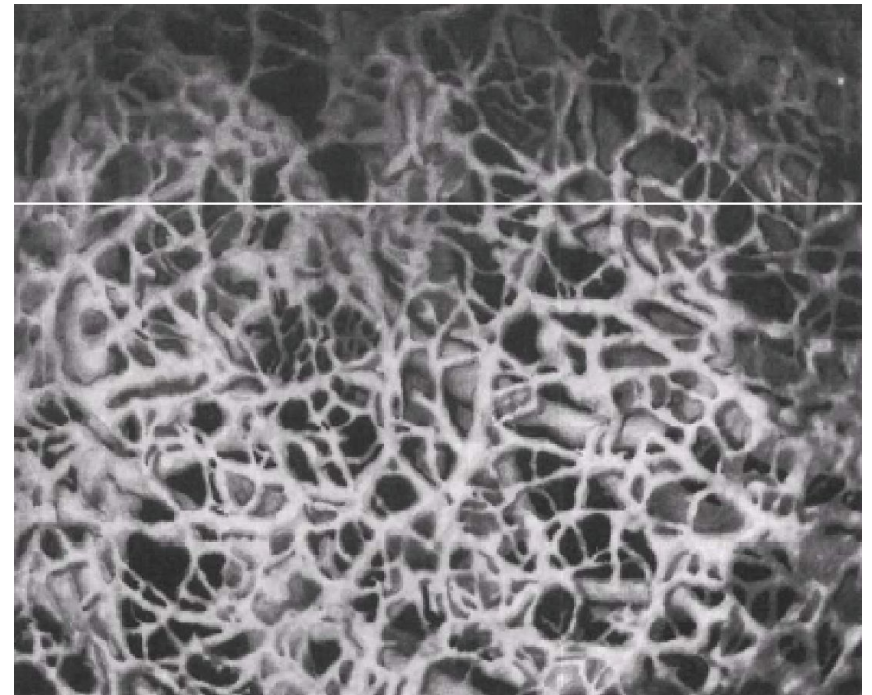
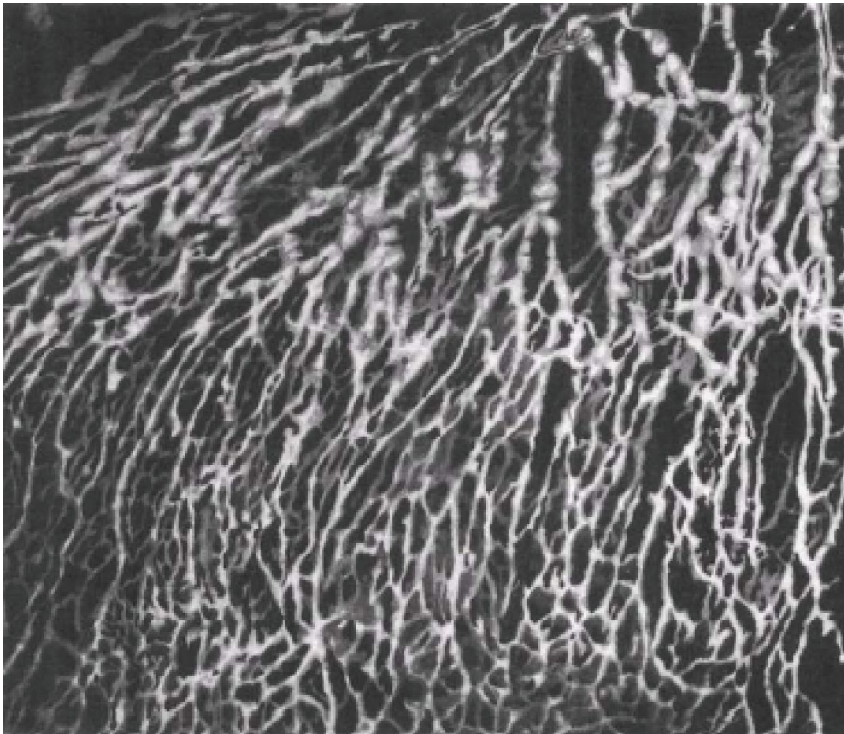


1. Arteria
2. Vena
3. Vas lymphaticum

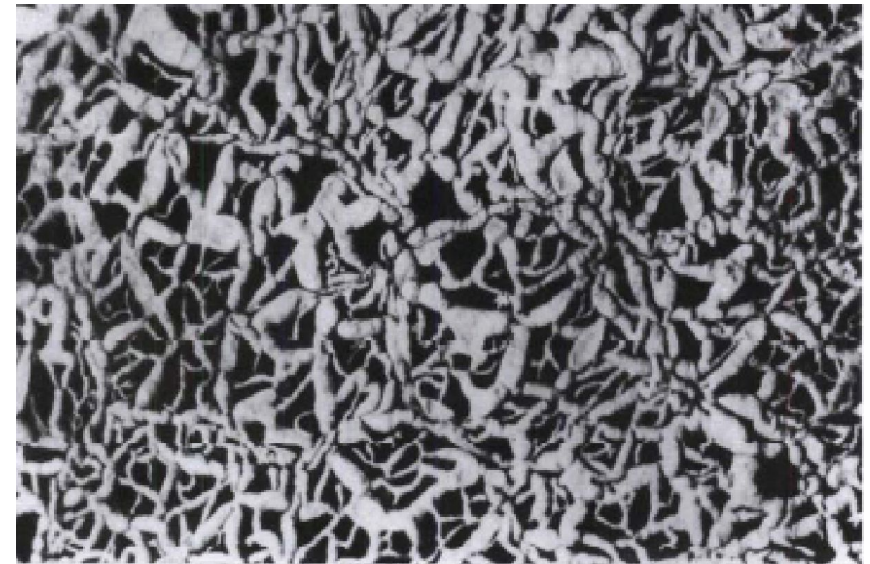
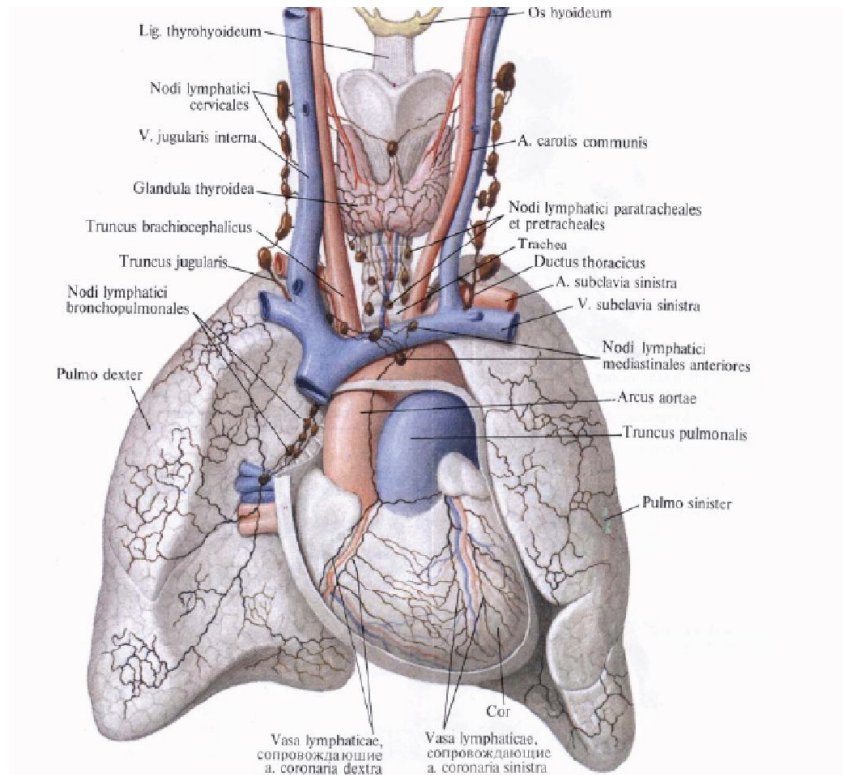


1. Arteria
2. Vas lymphaticum profundum
3. Vasa lymphatica superficialia

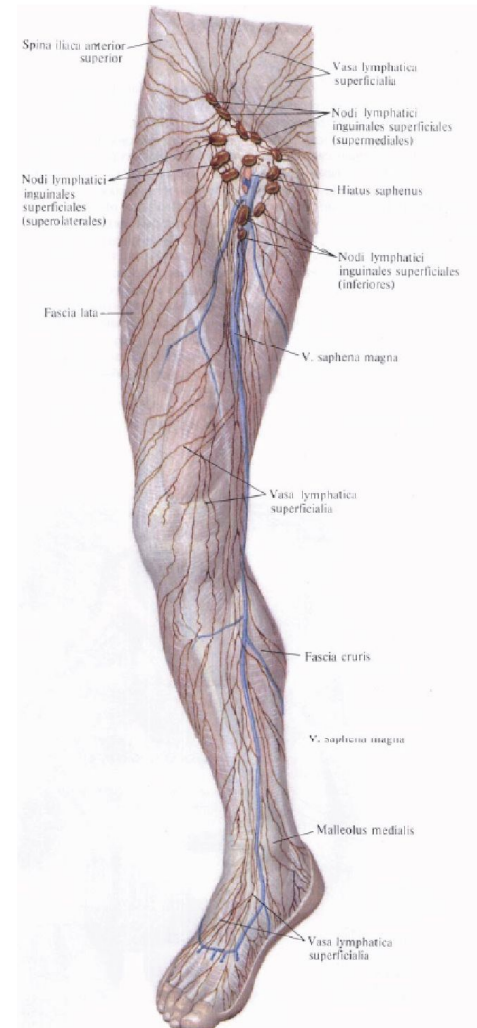
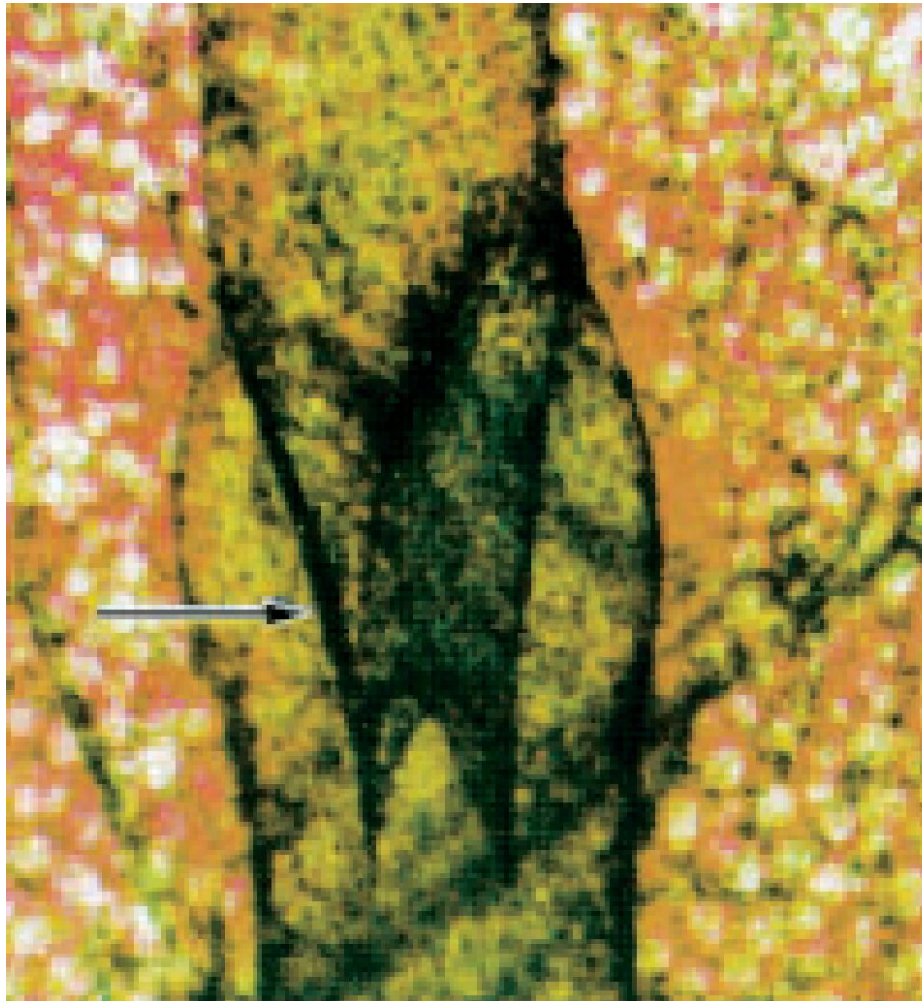
Лімфатичні капіляри та судини



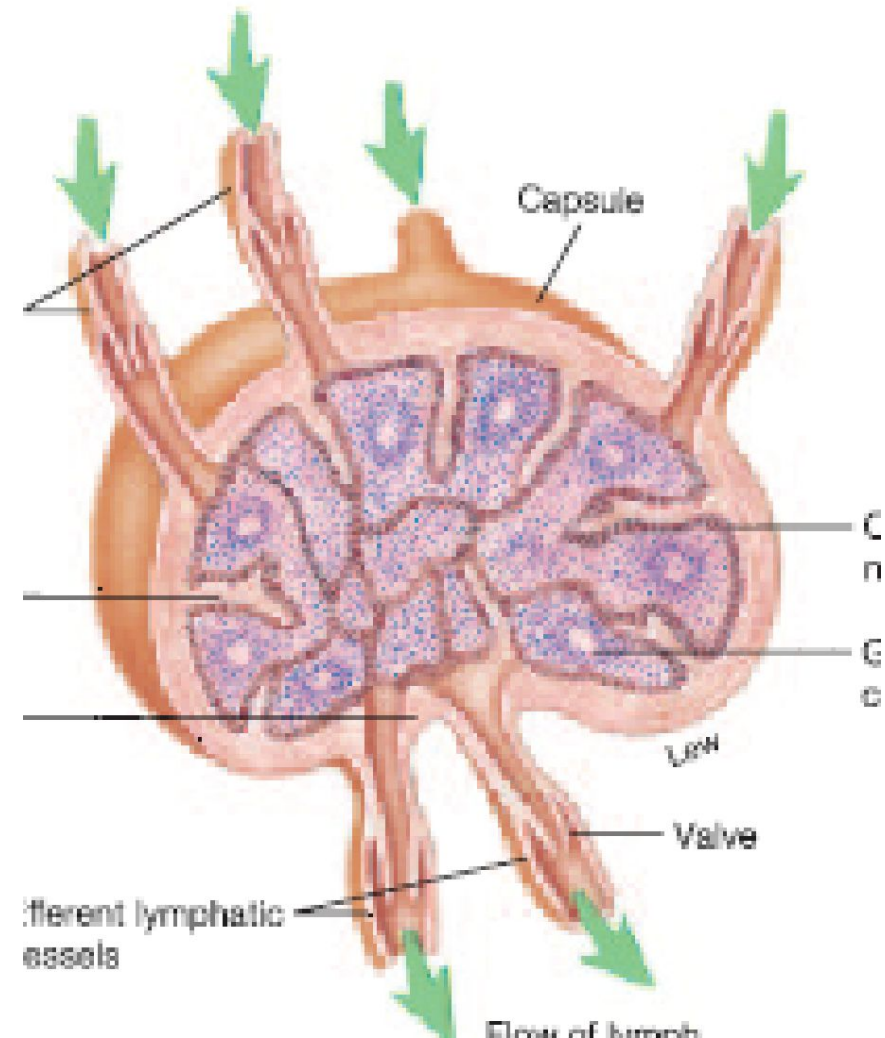
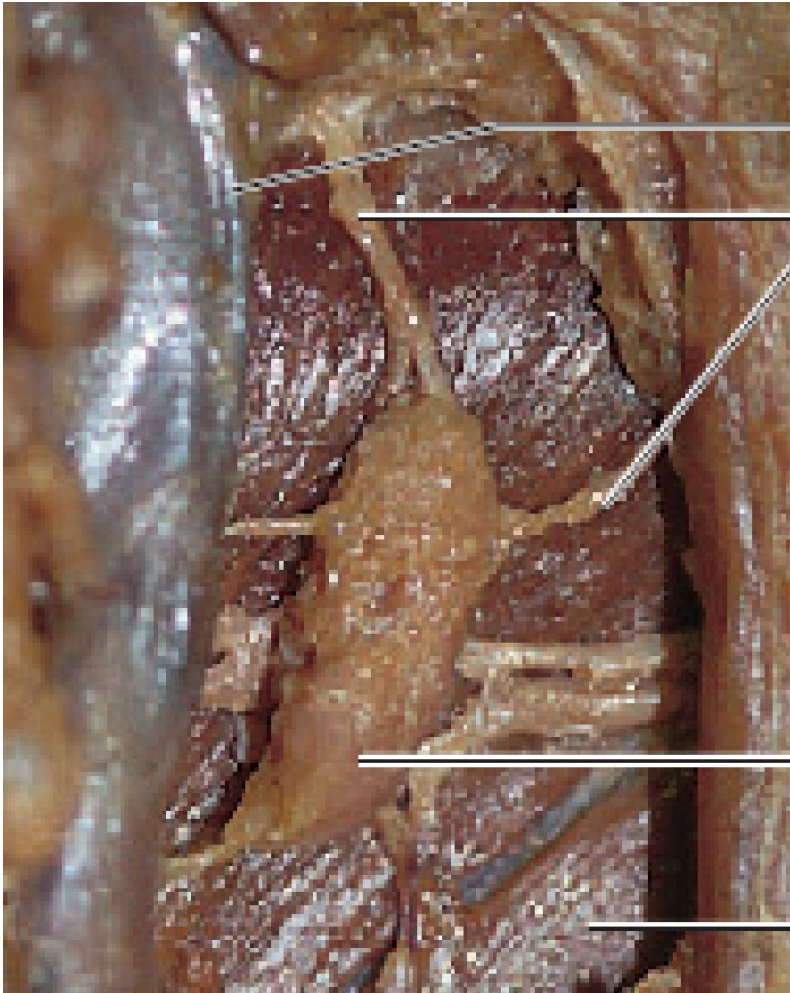
Тривимірна лімфатична сітка



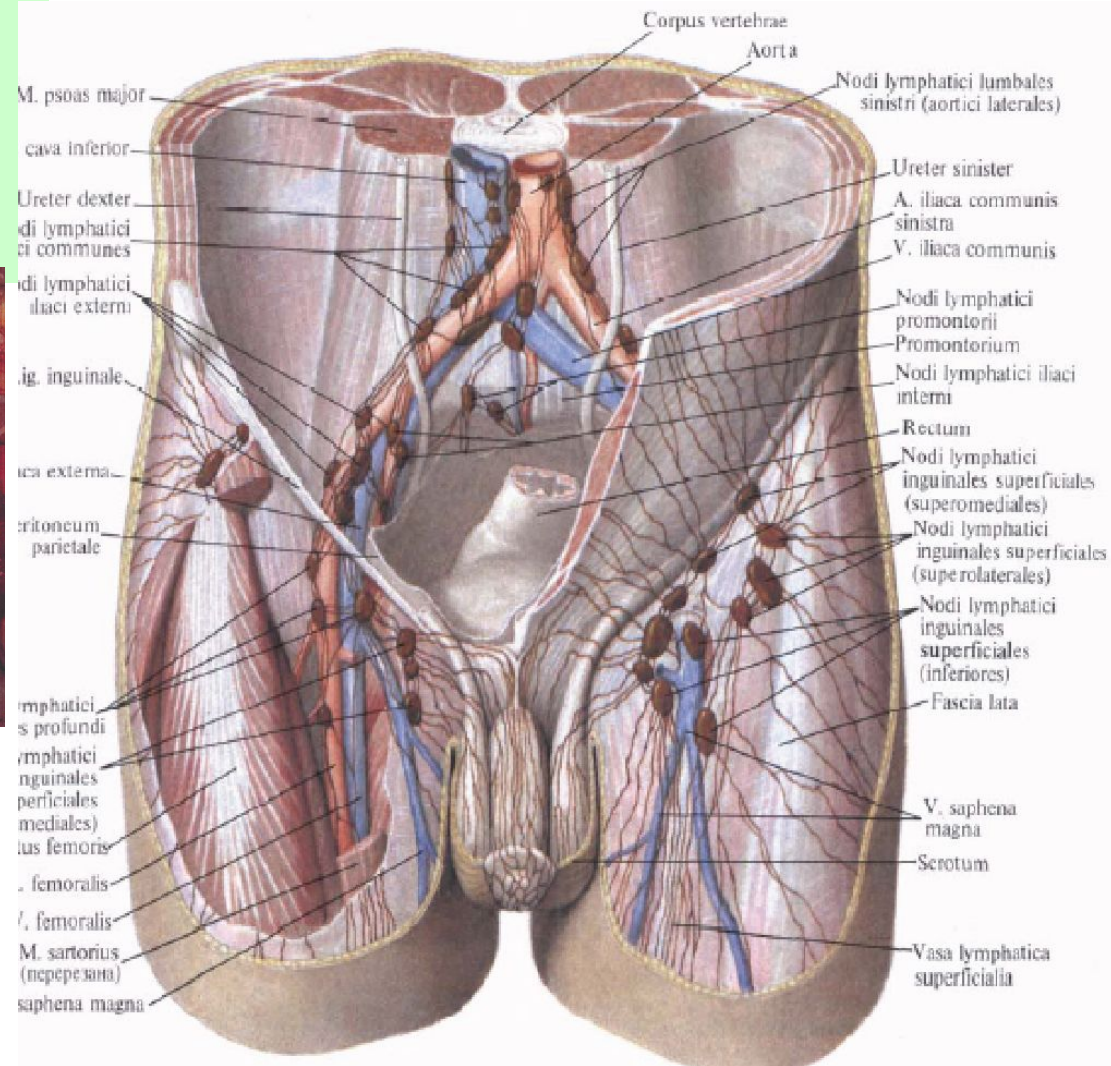
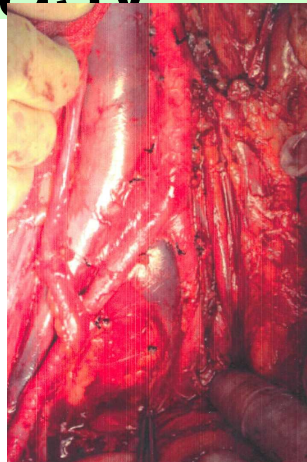
Лімфатичні судини з клапанами та поверхневі лімфатичні вузли



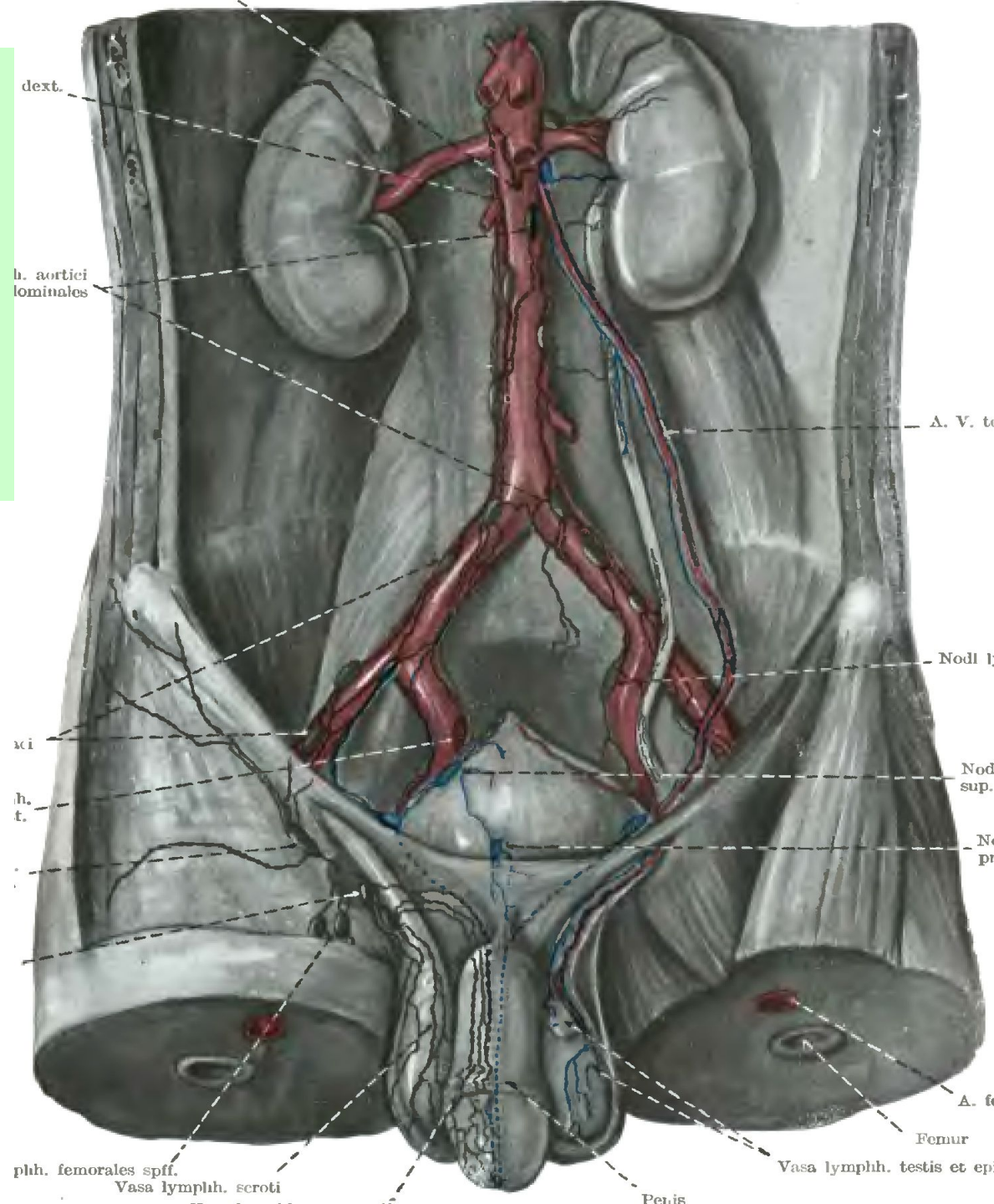
Лімфатичний вузол та схема циркуляції лімфи в ньому



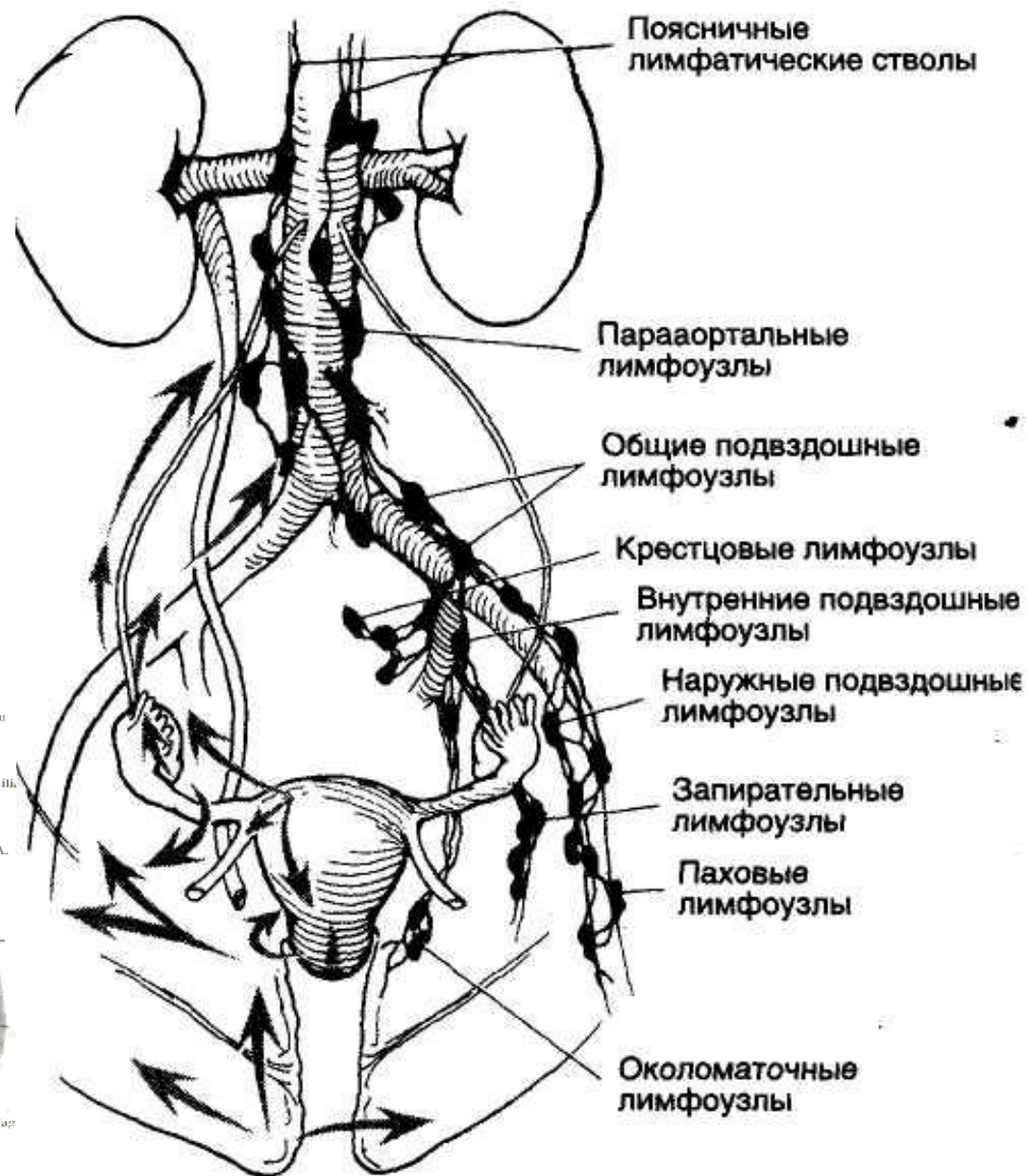
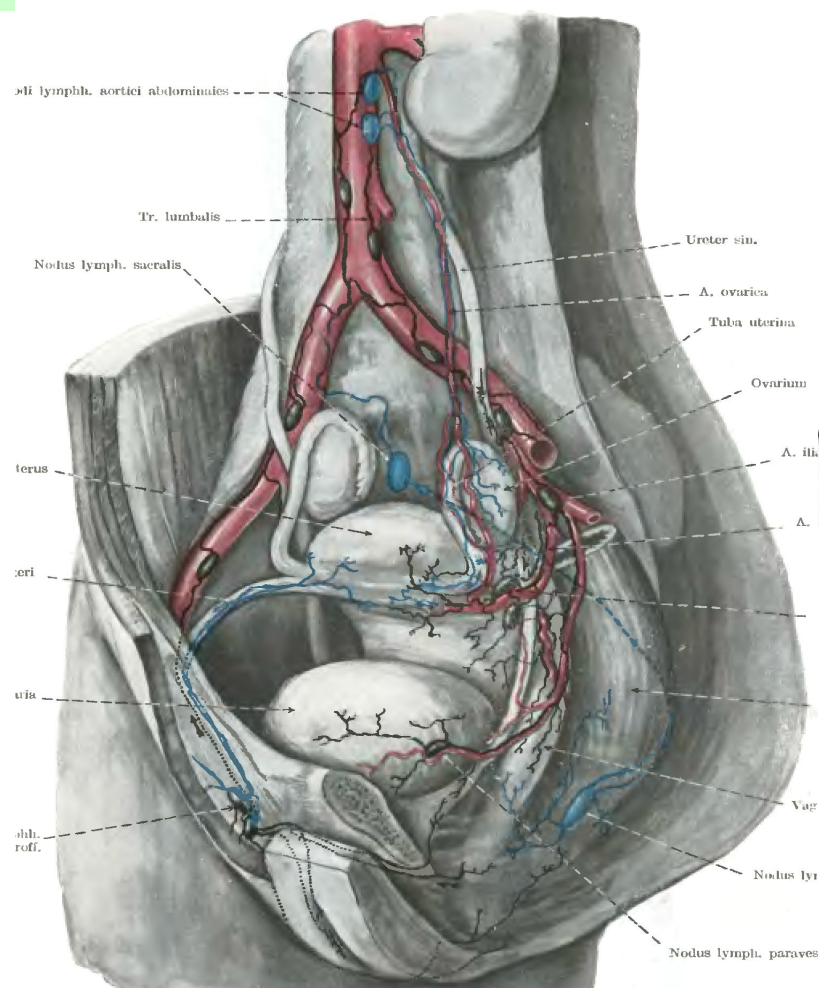
Лімфатичні судини та вузли стегна та тазу



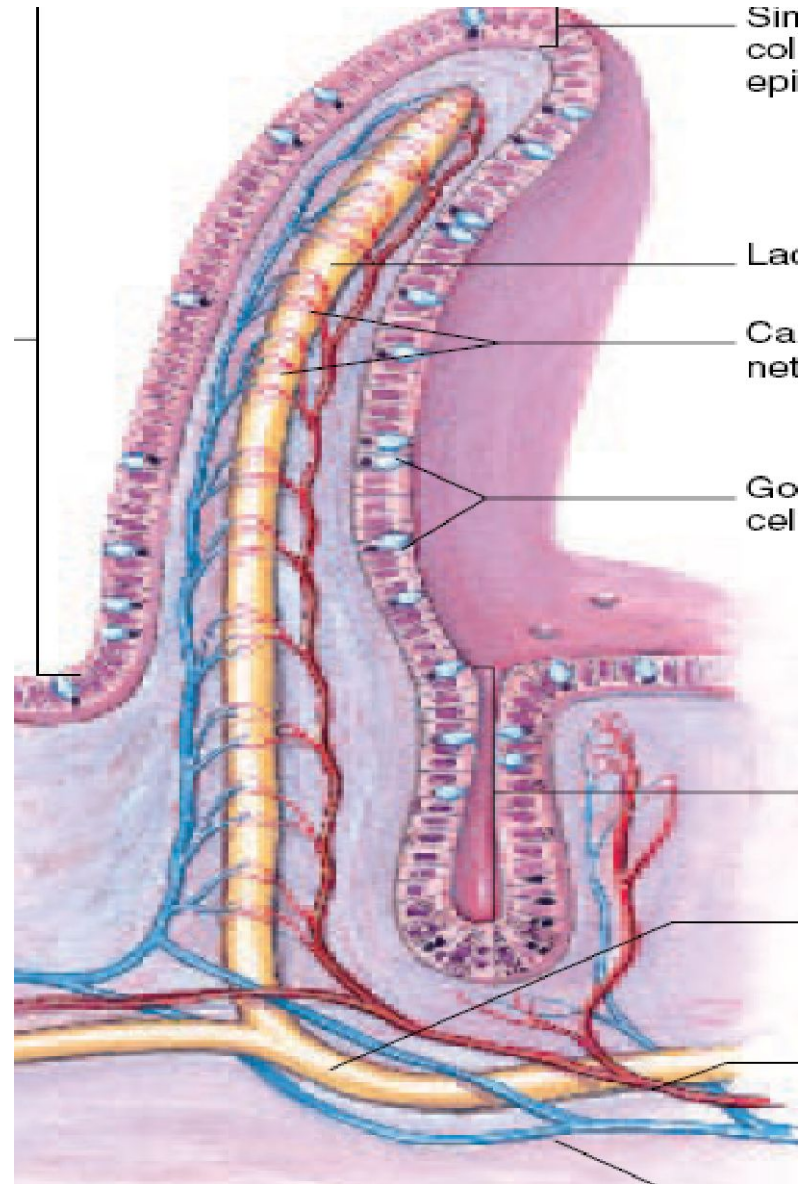
Особливості відтоку лімфи від яєчка



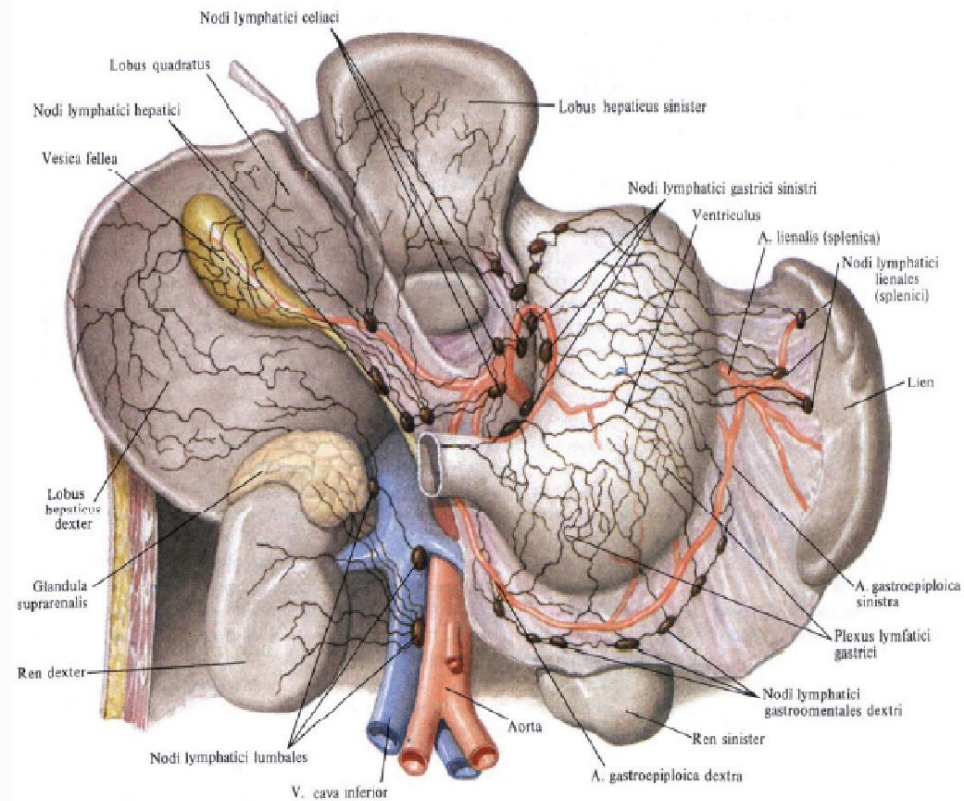
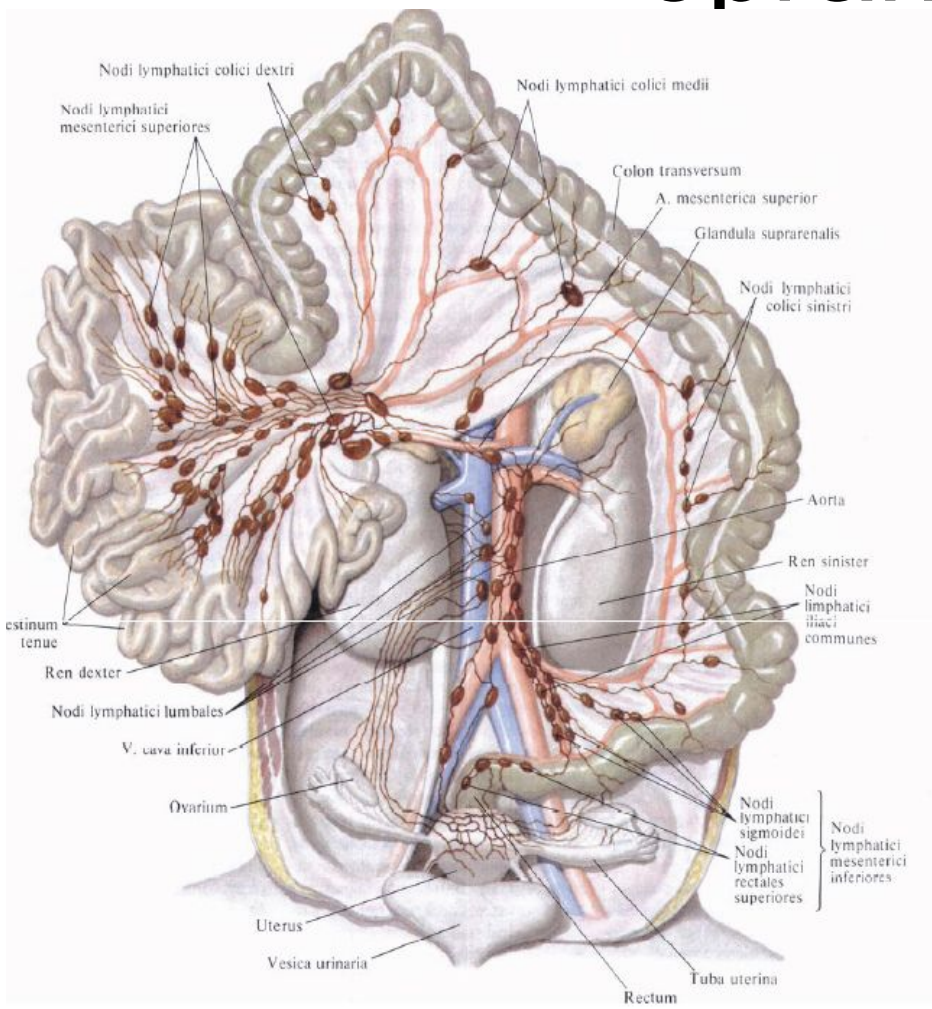
Особливості відтоку лімфи від матки (схема)



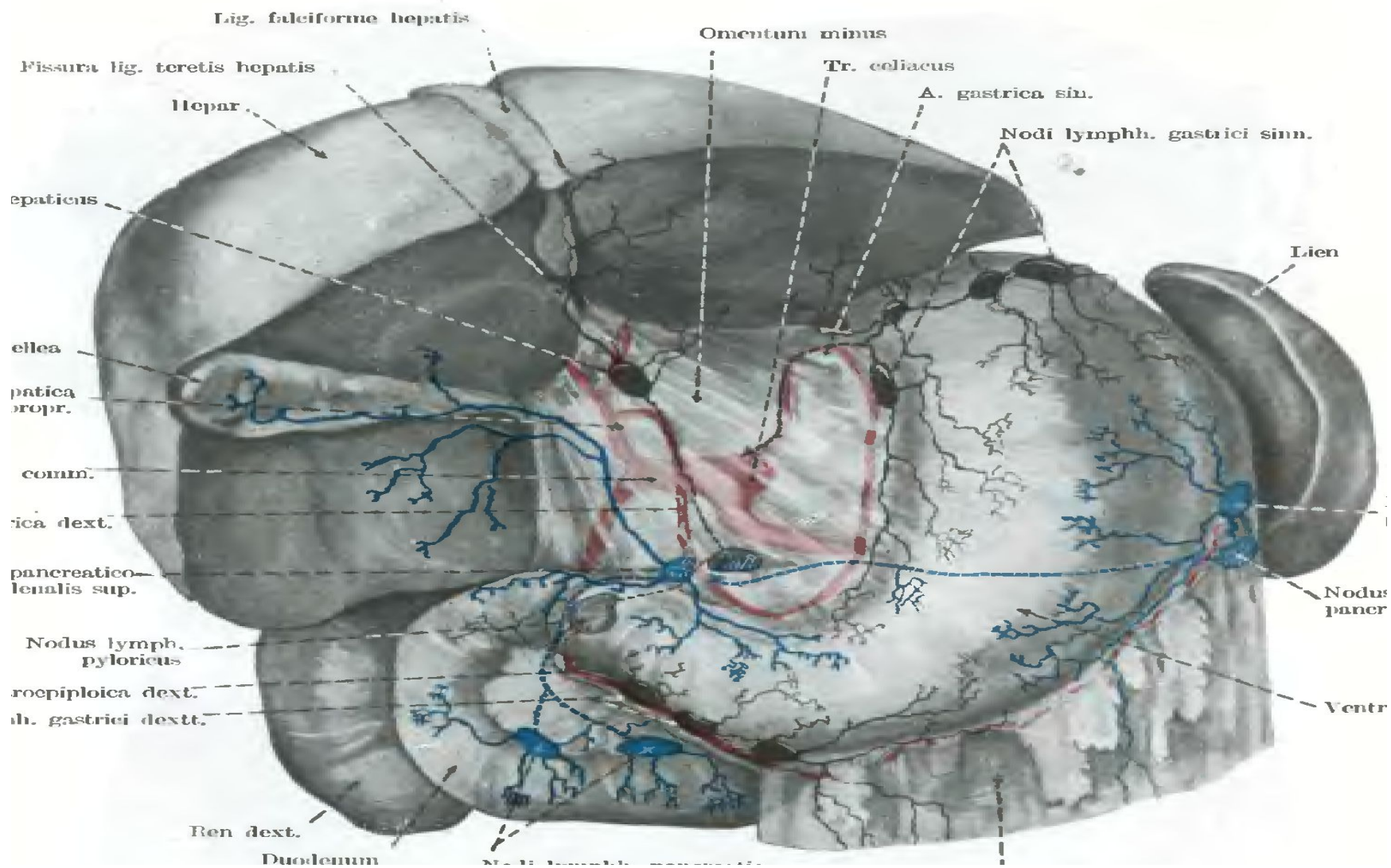
Лімфатичне русло ворсинки слизової кишки



Регіонарні лімфатичні вузли органів ШКТ



Регіонарні лімфатичні вузли ШЛУНКУ



Лімфатичний відлік від верхньої кінцівки

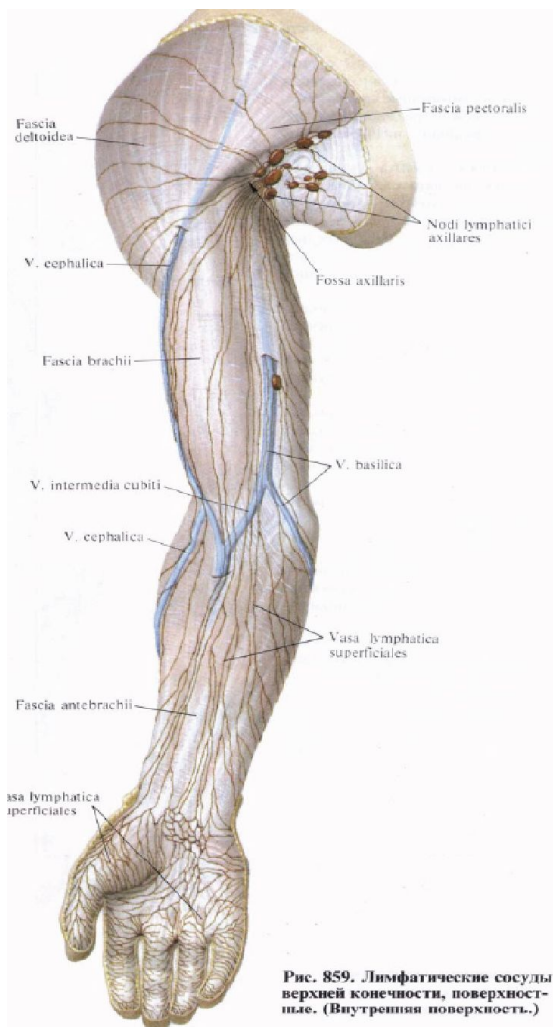
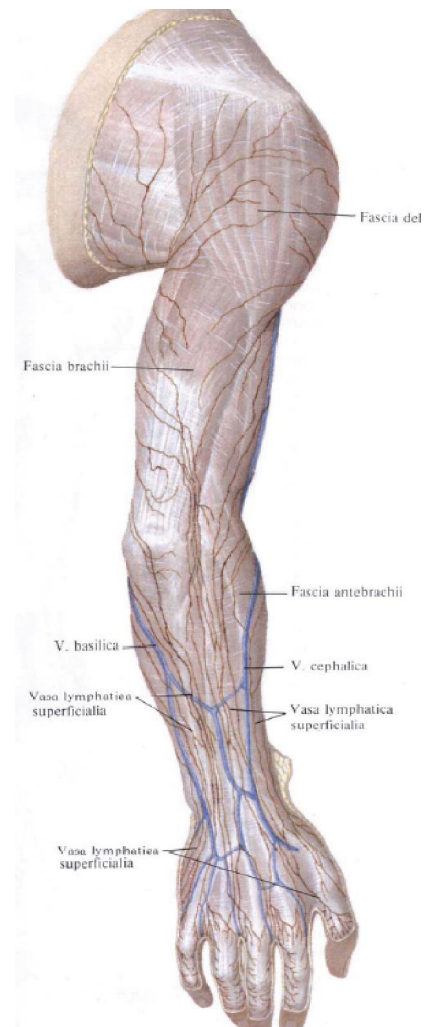
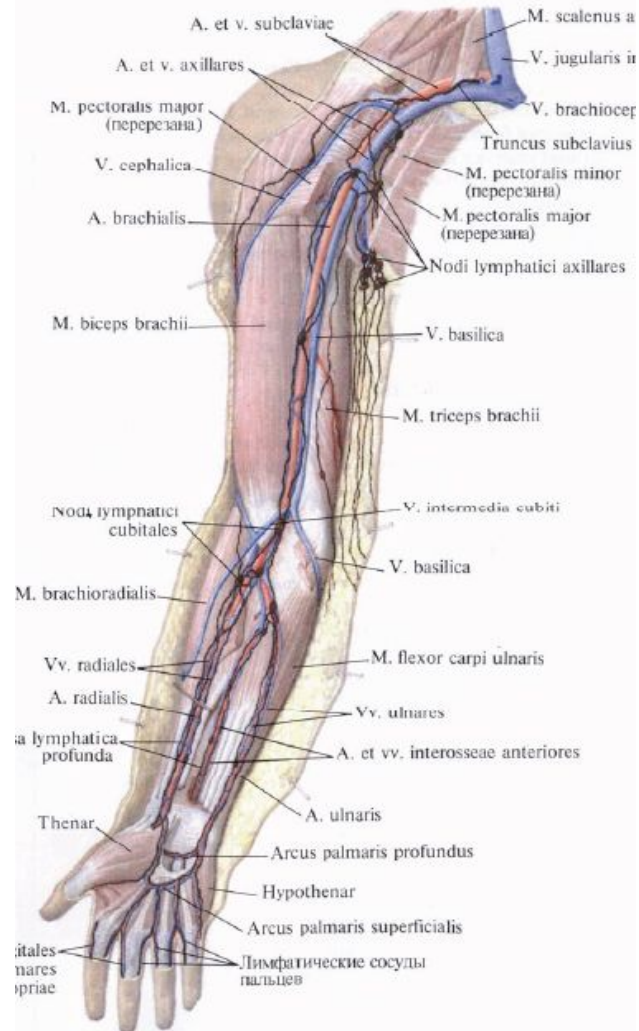
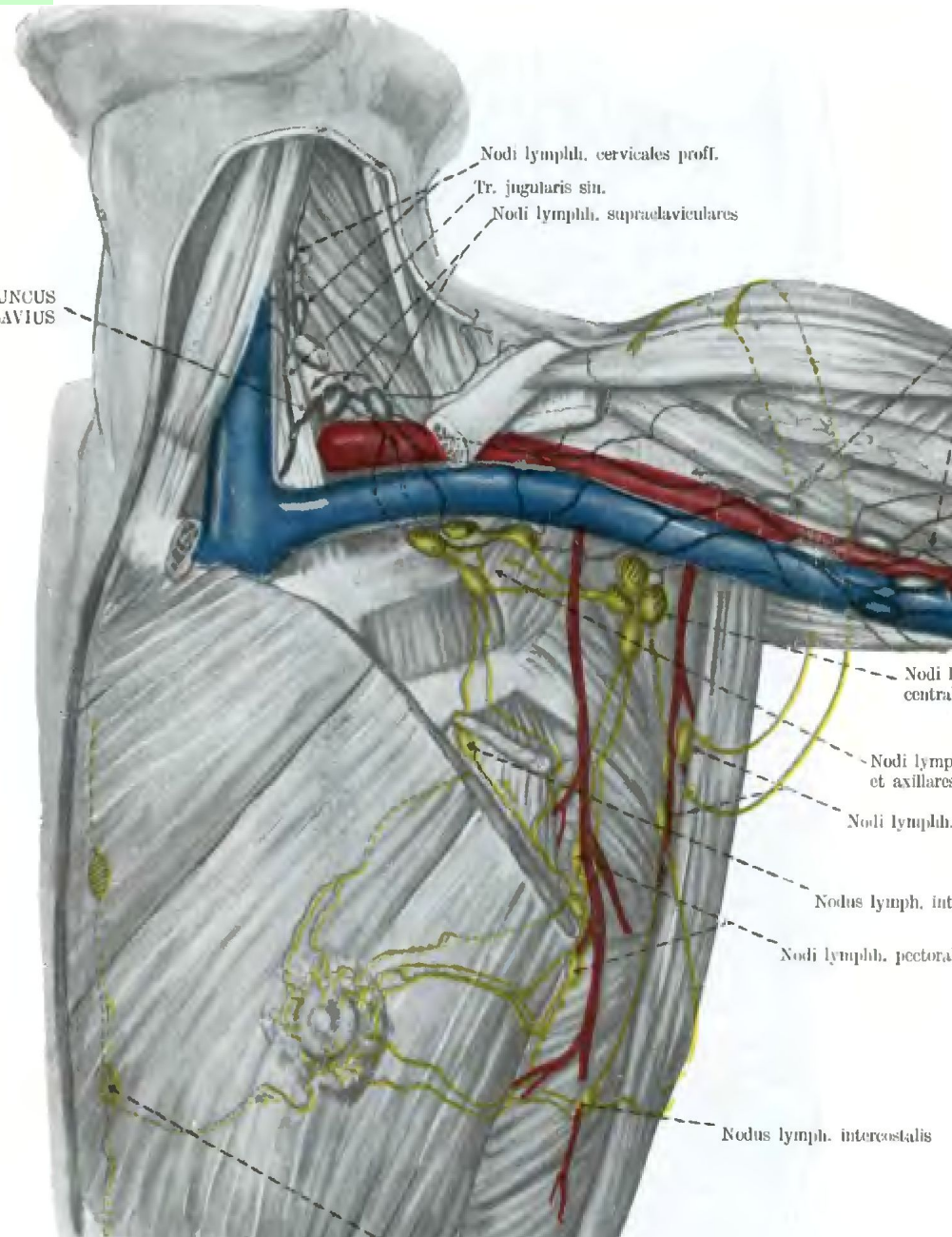
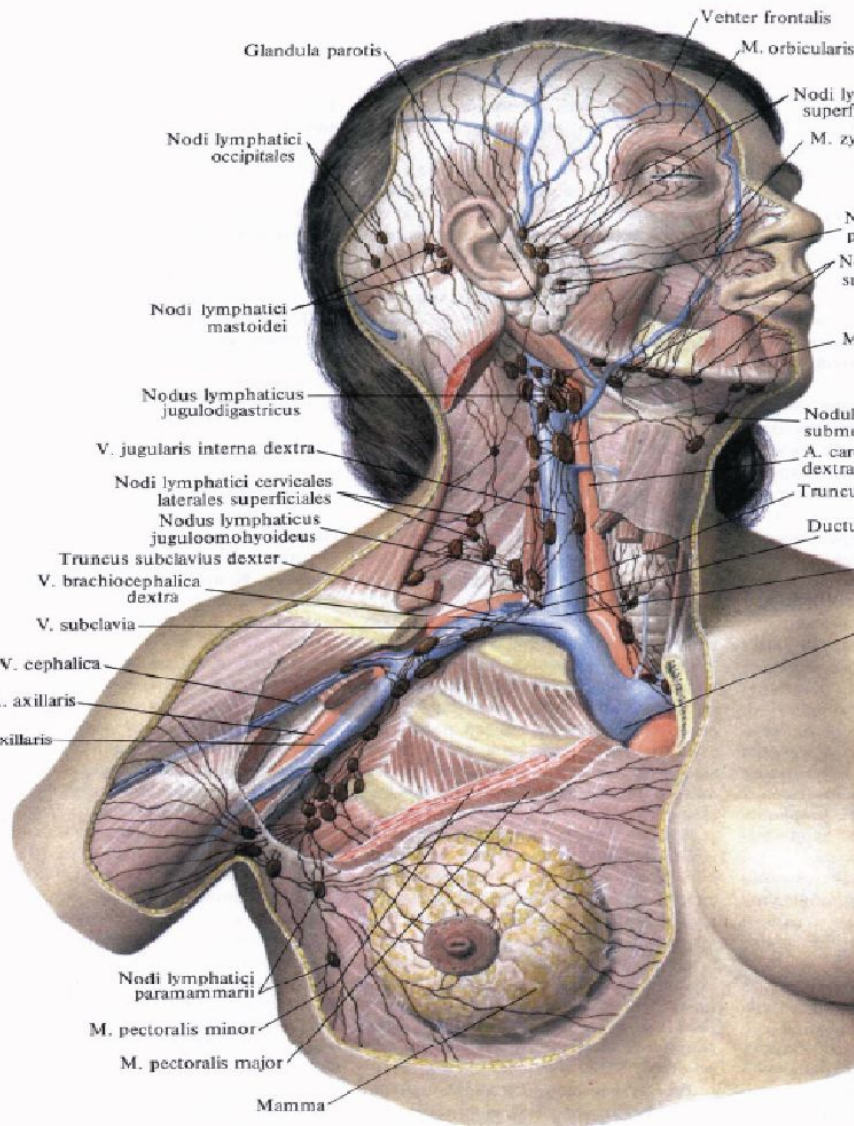


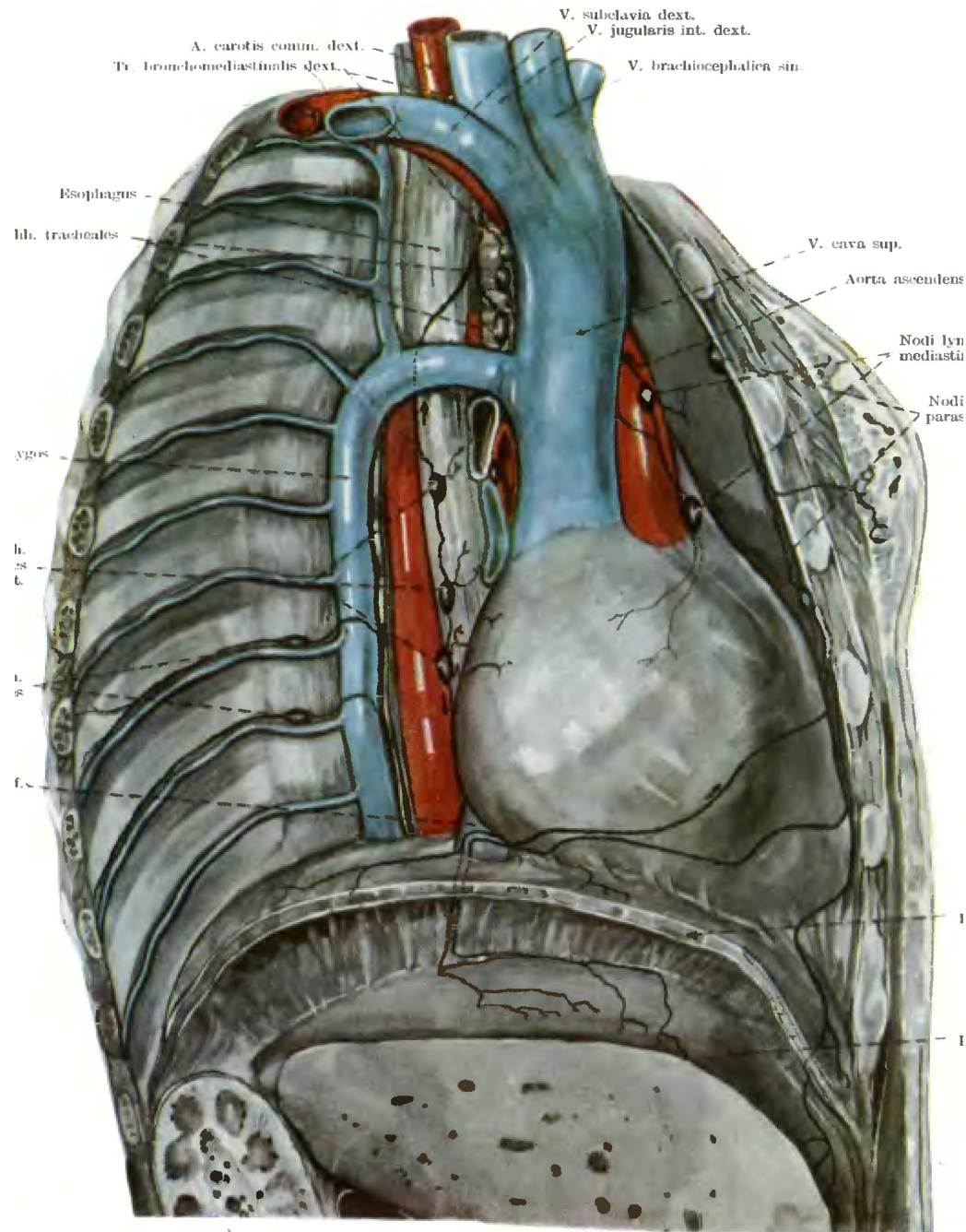
Рис. 859. Лимфатические сосуды верхней конечности, поверхностные. (Внутренняя поверхность.)



Відтік лімфи від голови шиї та грудної залоз



Особливості
відтоку лімфи
очеревини,
плеври,
печінки та
стравоходу



Венозний кут та місця впадіння грудної та правої лімфатичних проток

