



**Урало-  
сибирская  
роспись  
по дереву**

# Справка

**Урало-сибирская роспись** – одна из разновидностей свободной кистевой росписи масляными красками на окрашенной деревянной основе, распространенная на Урале и в Западной Сибири.

Роспись предполагает особую **технику мазка** (разбел), когда на края плоской кисти одновременно с белилами берется вторая цветная краска.



# История промысла

К 17 веку на Урале получает распространение роспись деревянных изделий. Расписывали домашнюю утварь: берестяные бураки, прялки, коромысла и др.

Украшали росписью и мебель: столы, кровати, колыбели, лавки, посудные шкафчики.



## УРАЛО-СИБИРСКАЯ РОСПИСЬ НА БЫТОВОЙ УТВАРИ



1. Роспись на бураках

2. Роспись на шкафу

3. Прялка токарная.  
1899 г. Суксунский  
р-н. с. Тис.

1



2

3

## УРАЛО-СИБИРСКАЯ РОСПИСЬ В ИНТЕРЬЕРЕ И ЭКСТЕРЬЕРЕ

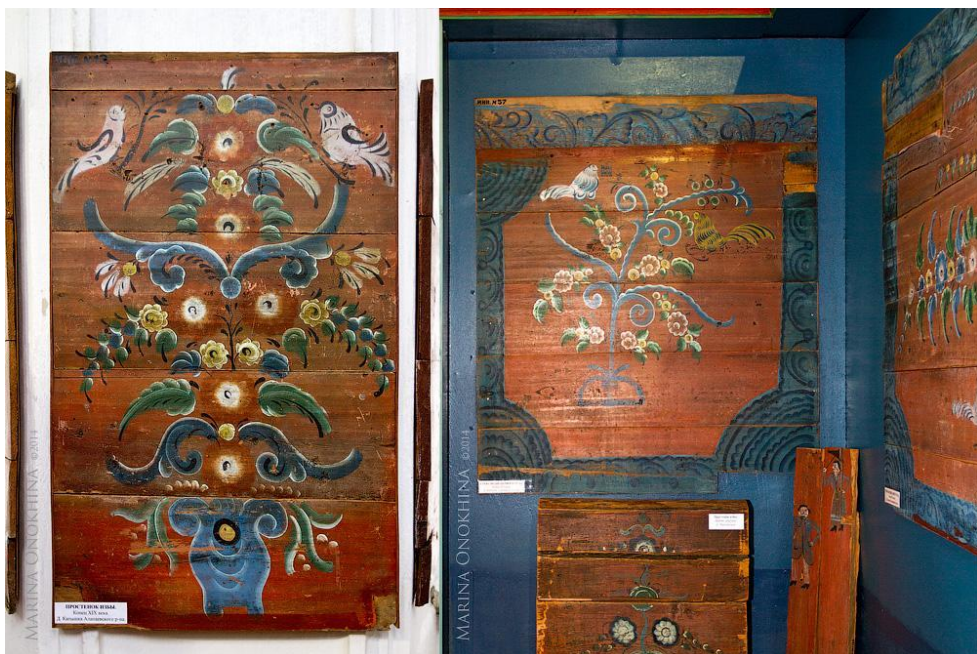


4

4. Белая горница .  
5. Наличники окон белой  
горницы.  
Роспись Евграфа и  
Павла Мальцевых.  
Деревня Мезень.1910 г.  
из коллекции  
Н. Синячихинского музея  
заповедника.



5



# Домовая роспись



# Мотивы росписи

В композиции и колорите росписи художники достигли удивительной гармонии и целостности.

Прялки расписывали цветочными композициями, «деревом жизни», кустами с птицами и животными-охранителями.

Предпочитали теплую цветовую гамму: оранжевые, красные, малиновые, бордовые, охра. Красный – цвет огня, символа домашнего очага, красоты.

Основными мотивами композиции служили «**Букет**» в вазе или без нее и «**Древо жизни**» с охраняющими древо животными и птицами на ветвях.

В своих композициях народные художники используют обязательный принцип строгого соблюдения пропорциональных соотношений элементов росписи.

Основными стилеобразующими элементами росписи являются **цветы, фрукты, ягоды, листья**, изображения **птиц** (петухов, фазанов, совушек, сказочной птицы-сирин), гораздо реже зверей, например **львов**.

Часто композиция оформлялась **рисованной рамкой**, что является характерной особенностью росписи.



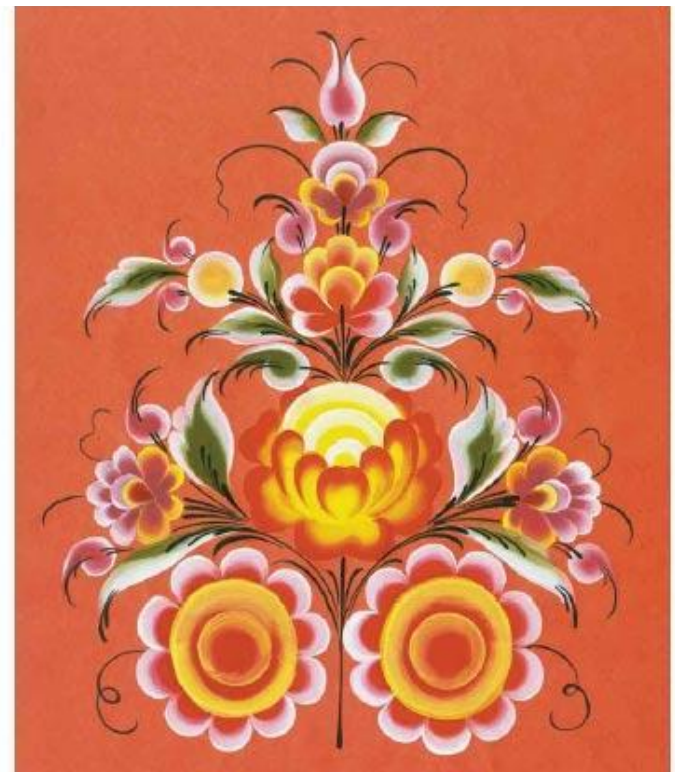
# Технология

Роспись выполнялась на окрашенной древесине масляной краской.

Деревянную основу подготавливали ошкуриванием и грунтовали прозрачными лаками, клеем или крахмалом, забивая поры древесины.

Просушенное изделие окрашивали масляной или нитрокраской в цвет фона росписи.

После росписи изделие **покрывали лаком.**



# Последовательность росписи

**Разметка композиции:** пальцами отпечатывали пятнами основных цветов положение бутонов и листьев. Затем плоской кистью: брали на один ее край белую краску, а на второй цветную. Приложив к поверхности, вращали кисть вокруг ее оси, за одно движение изображая ягодку или бутон цветка. Затем прописывали такими же **двухцветными мазками** листья.

Благодаря этому приему, создавались мягкие переходы от цвета к цвету. За счет механического смешения цветов при нанесении мазка достигалась **разживка**, которая, придавала намек на светотеневую моделировку формы, объединяла все цвета композиции и придавала ей цельность и гармоничность.

Заканчивали роспись прописью **графичных черных приписок** маленькими круглыми кистями (ранее деревянными палочками с «размочаленным» концом) для объединения элементов композиции и связи их с фоном.

# Колорит росписи

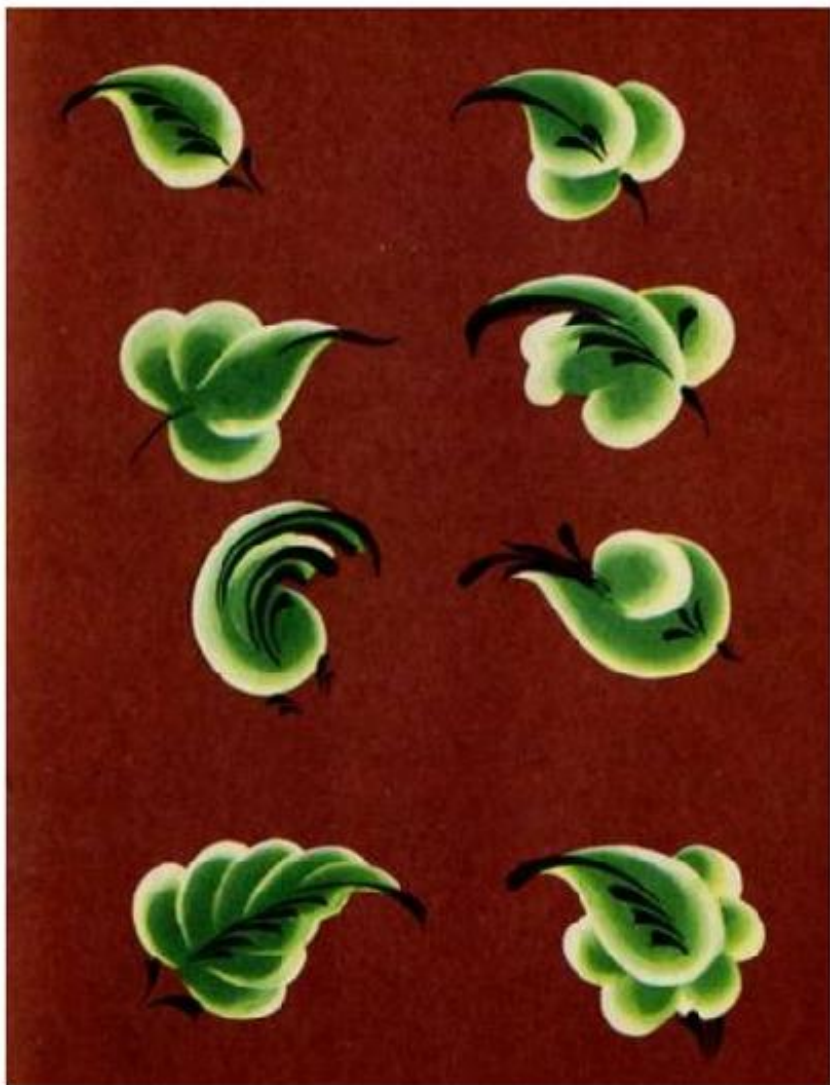
**Традиционный колорит** промысла использует небольшое количество цветов основных элементов: один цвет для всей зелени, один – для всех или группы цветов, и один для ягод.

Цвета в росписи **контрастируют** к цвету фона, например, холодные сине-зеленые и сиреневые букеты расцветают у мастеров на бардовом или коричневом фоне.

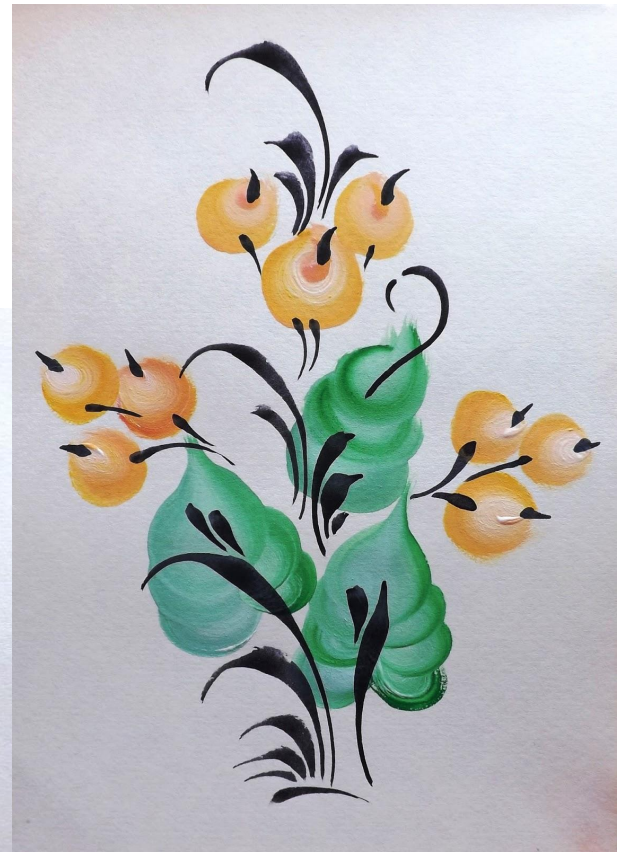
**Разживка** (разбел) чаще всего бывает белой и применяется, когда для росписи берется темный или цветной фон (красный, синий, зеленый, коричневый, оранжевый). Если **фон светлый** (белый, светло-голубой, желтый, золотистый, древесный), разживку делают темными цветами, либо переворачивают двояко-окрашенную кисть белым цветом внутрь.

В росписи обязательно присутствуют **черный цвет** для декорирующих роспись **приписок**.

# Листья



# Ягоды



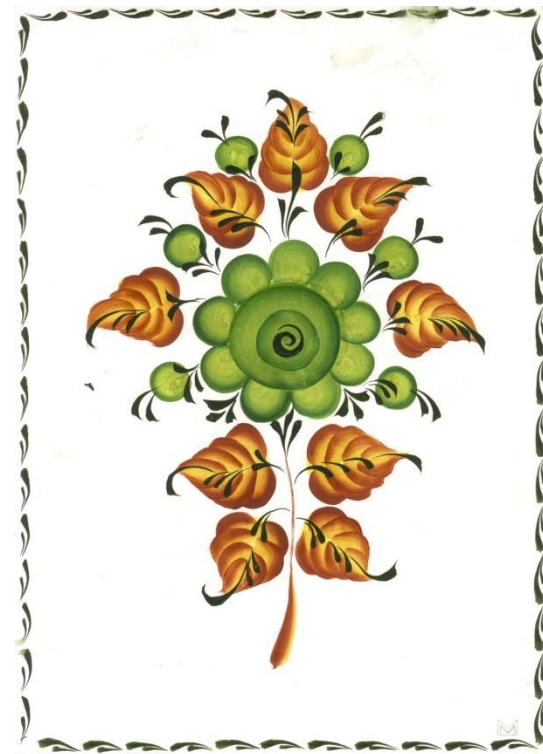
# Цветы



# Цветы



# Цветочные композиции

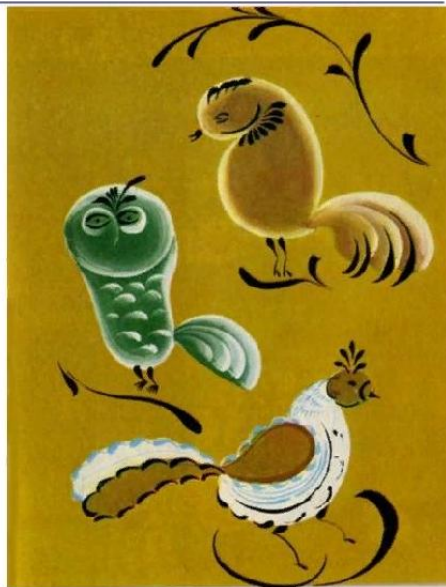




# Цветочные композиции

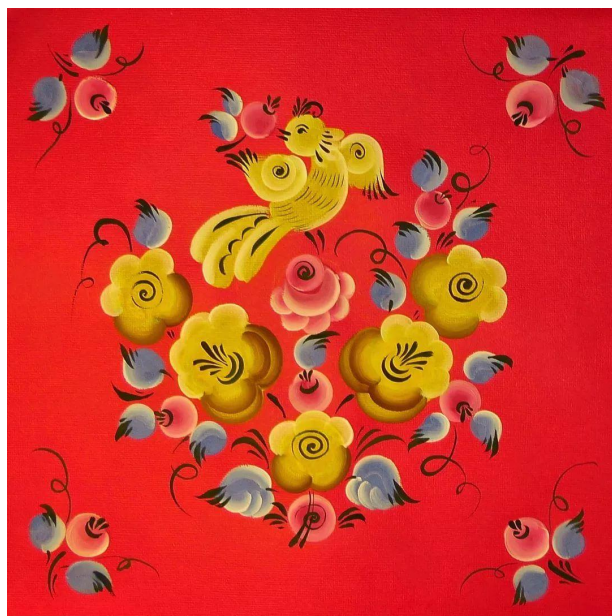


# Птицы



# Композиции с птицами





# Композиции с птицами



# Изделия

