



Линия и штрих в рисунке

Какая бывает линия?

Линии отличаются по:

1. Нажиму
2. Ширине
3. Форме (прямые, кривые, пересекающиеся)

Для чего нужна разнообразная линия?

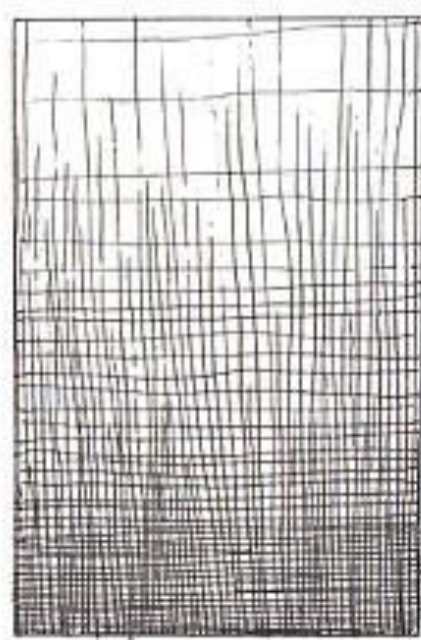
1. Линия передает пространство (близко-далеко);
2. Линия добавляет фактуру (гладкая, шершавая, воздушная, грубая);
3. Линия передает настроение рисунка (неровная и широкая линия – напряжение, гладкая и ровная линия отражает стабильность и спокойствие)

Штрих в рисунке

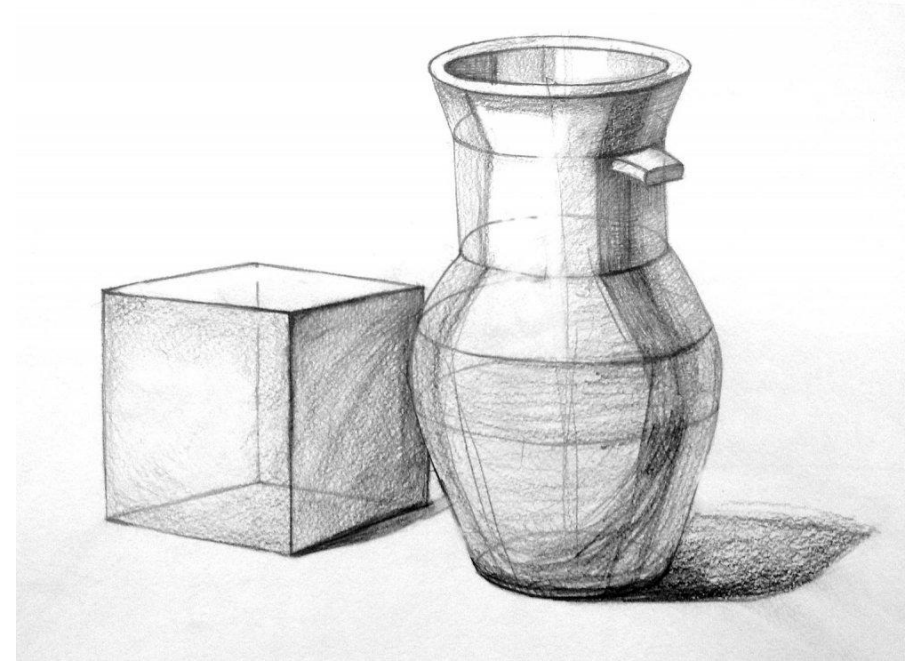
Штрих в рисунке передает объем предмета, взаимосвязь света и тени



Пример правильной штриховки



Пример неправильной штриховки



Передача объема с помощью штриха

Что такое тушевка и для чего она нужна

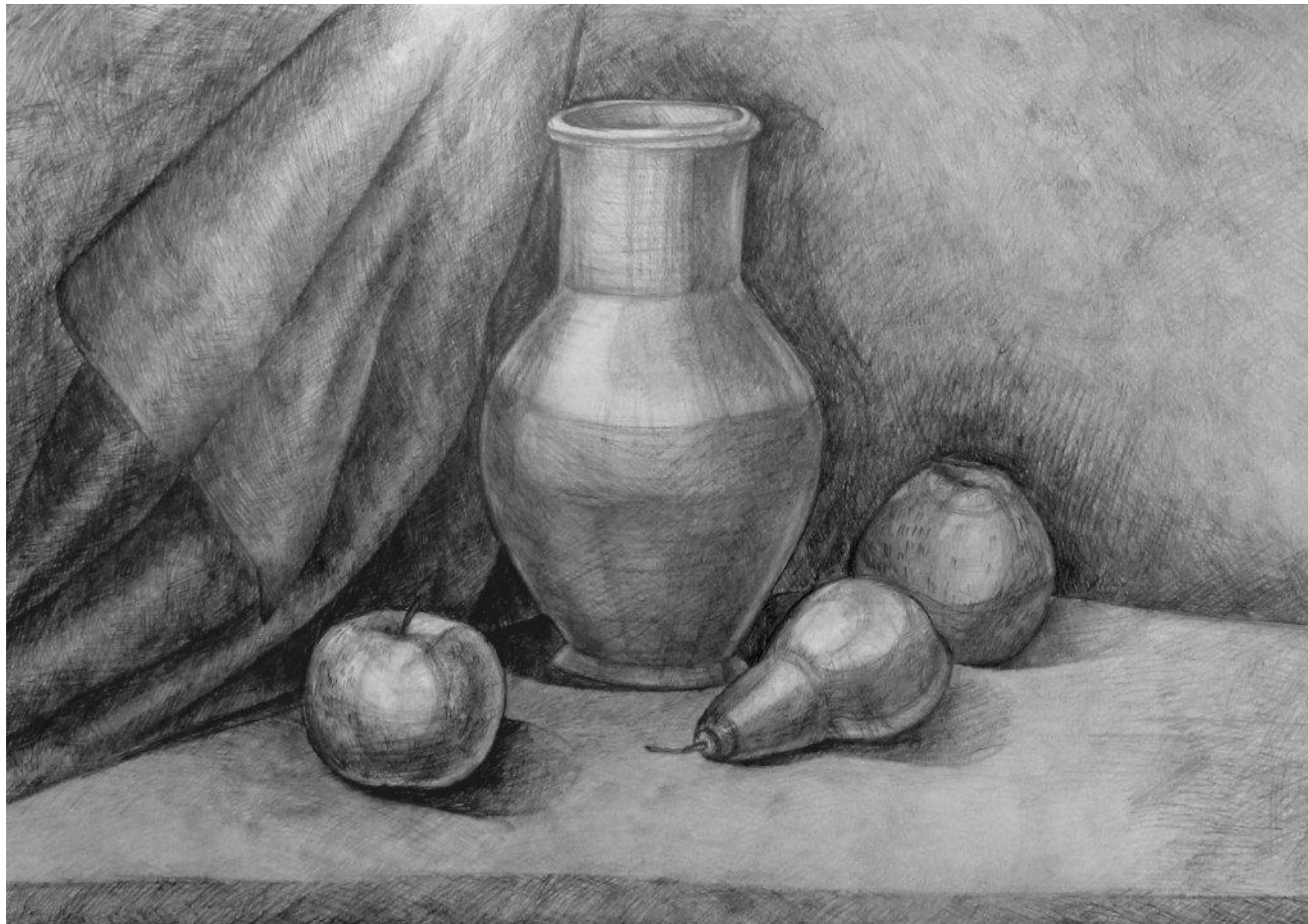
Тушевка это растирание штриха.

Используется в декоративных целях. Допустима при работе пастелью, соусом, углем и другими мягкими материалами. *При работе карандашом допустима в редких случаях*

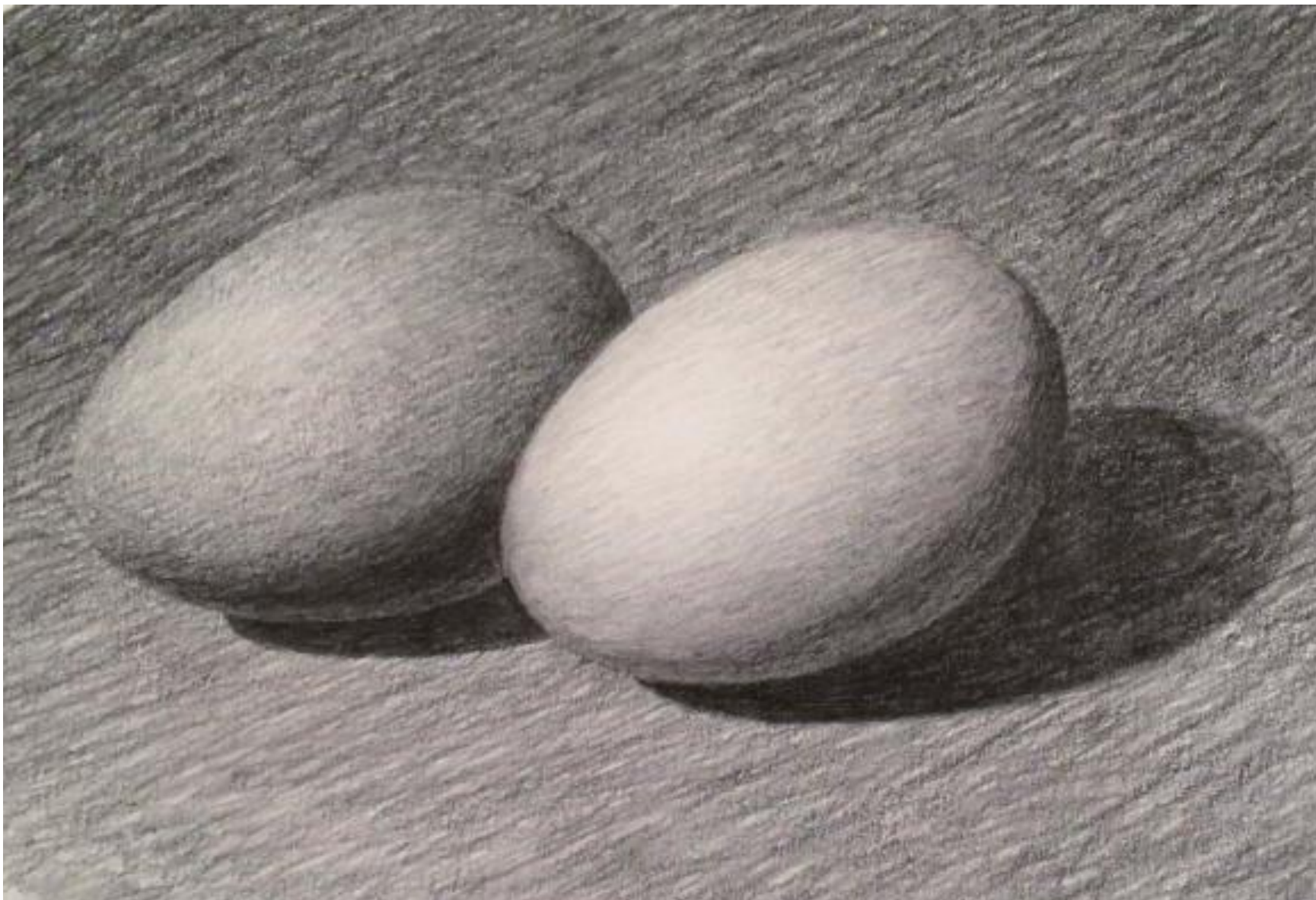
Пример тушевки



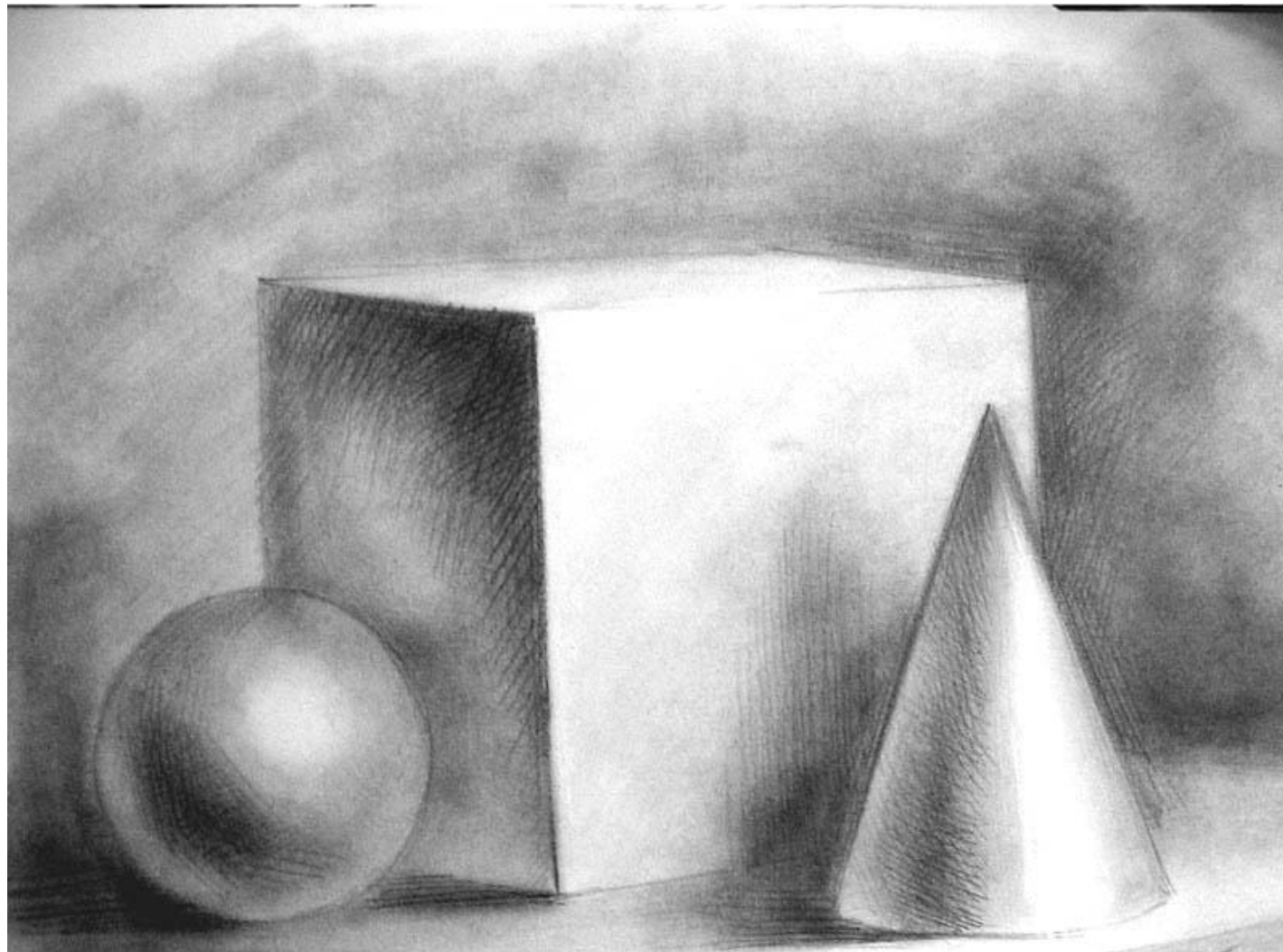
Найдите ошибку в рисунке

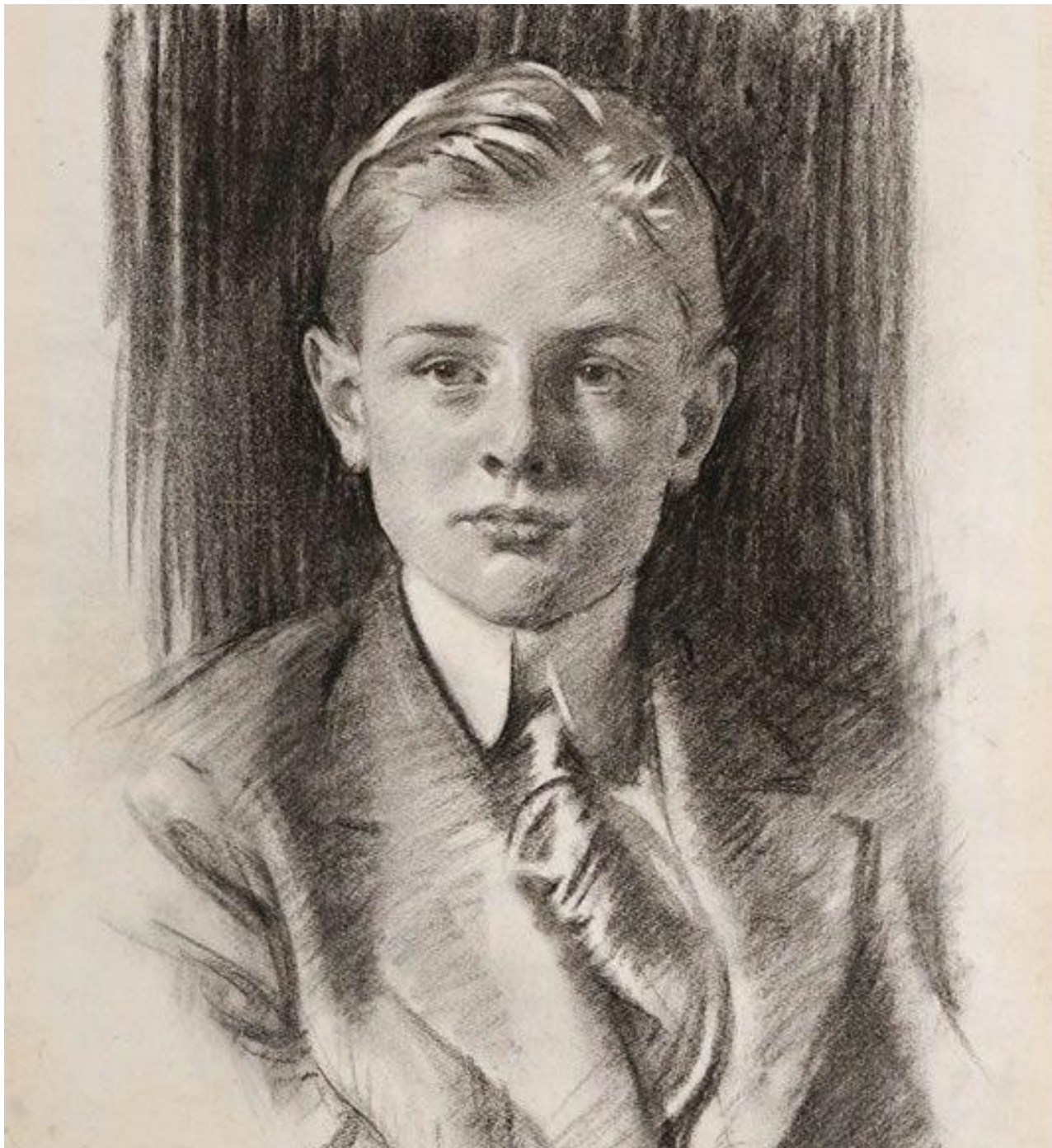


Найдите недочет в рисунке



Найдите ошибку в рисунке





**Есть ли ошибка в
штриховке этого
рисунка?**