

Урок № 5



Глобус и карта

КОРЯГИНА МАРИНА ИВАНОВНА, УЧИТЕЛЬ ГЕОГРАФИИ И ЭКОНОМИКИ МАОУ
ЛИЦЕЯ № 1 ИМЕНИ А.С. ПУШКИНА Г. ТОМСКА

Опрос домашнего задания

- Какую форму имеет Земля?
- Что такое радиус Земли? Чему равны радиусы Земли?
- Что такое полюс? Какие полюса выделяют на Земле?
- Что такое экватор? Какова длина экватора?
- Кто такой Исаак Ньютон и какой вклад в географическую науку он внес?
- Какие два основных вида движения совершает Земля?
- Из каких оболочек состоит Земля?
- Что называют географическими объектами?
- Что такое орбита Земли? Назовите, какие небесные тела выделяют в Солнечной системе?
- Что такое год? Каким он может быть?
- Что такое сутки?
- Назовите самое удалённое тело в Солнечной системе, которое известно учёным?
- Какие группы планет выделяют?
- У каких планет нет спутников?
- У каких планет самое большое количество спутников?

Виды изображения земной поверхности

- Первые географические изображения местности появились в 3-2 вв. до н. э.
- Эти изображения делали на скалах, коре, коже, дереве, кости.
- Народы Тихого океана создавали свои карты из раковин и черенков пальмовых листьев.
- Широкое распространение карты получили в Римской империи.
- Расцвет картографии в Европе начинается с периода Великих географических открытий (15-16 век).
- Легенда карты (условные знаки) – совокупность условных знаков с их пояснением.
- Масштаб – это показатель степени уменьшения расстояния на плане, карте, глобусе по сравнению с истинным расстоянием на местности.

Признаки сравнения	План	Географическая карта
Условные знаки	Разные, похожие на сами объекты	На разных картах разные условные знаки
Площадь изображения	Небольшая	Большая (может быть изображен весь земной шар)
Подробность изображения	Подробное изображение	Многие объекты не показаны
Градусная сеть	Отсутствует	Показаны меридианы и параллели

Виды изображения земной поверхности

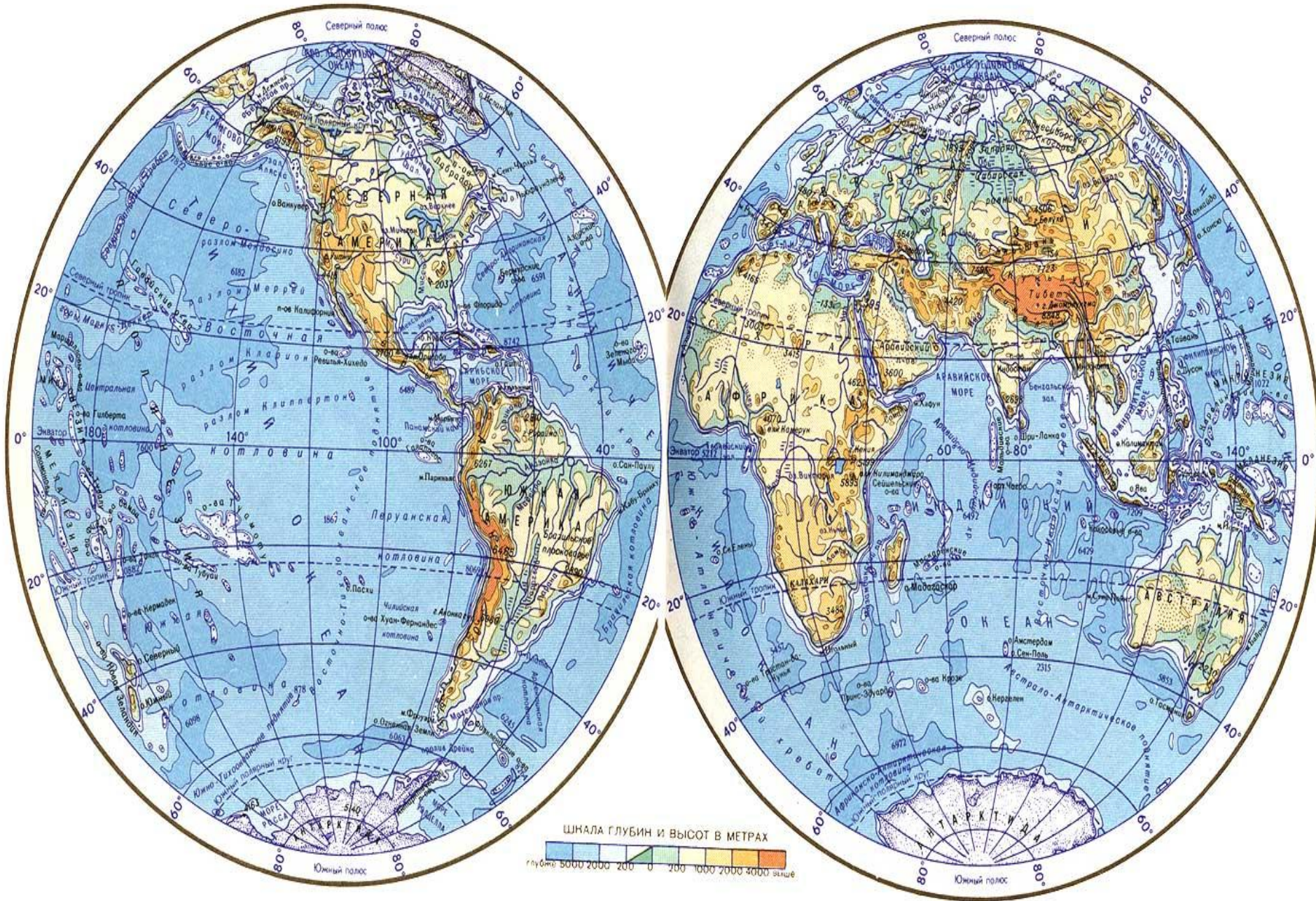


- **Глобус (лат. – шар)** – это наиболее точная и уменьшенная модель Земли. На глобусе сохраняются линейные и площадные размеры, углы и формы изображенных географических объектов. Масштаб глобуса одинаков во всех его точках.

Особенности глобуса:

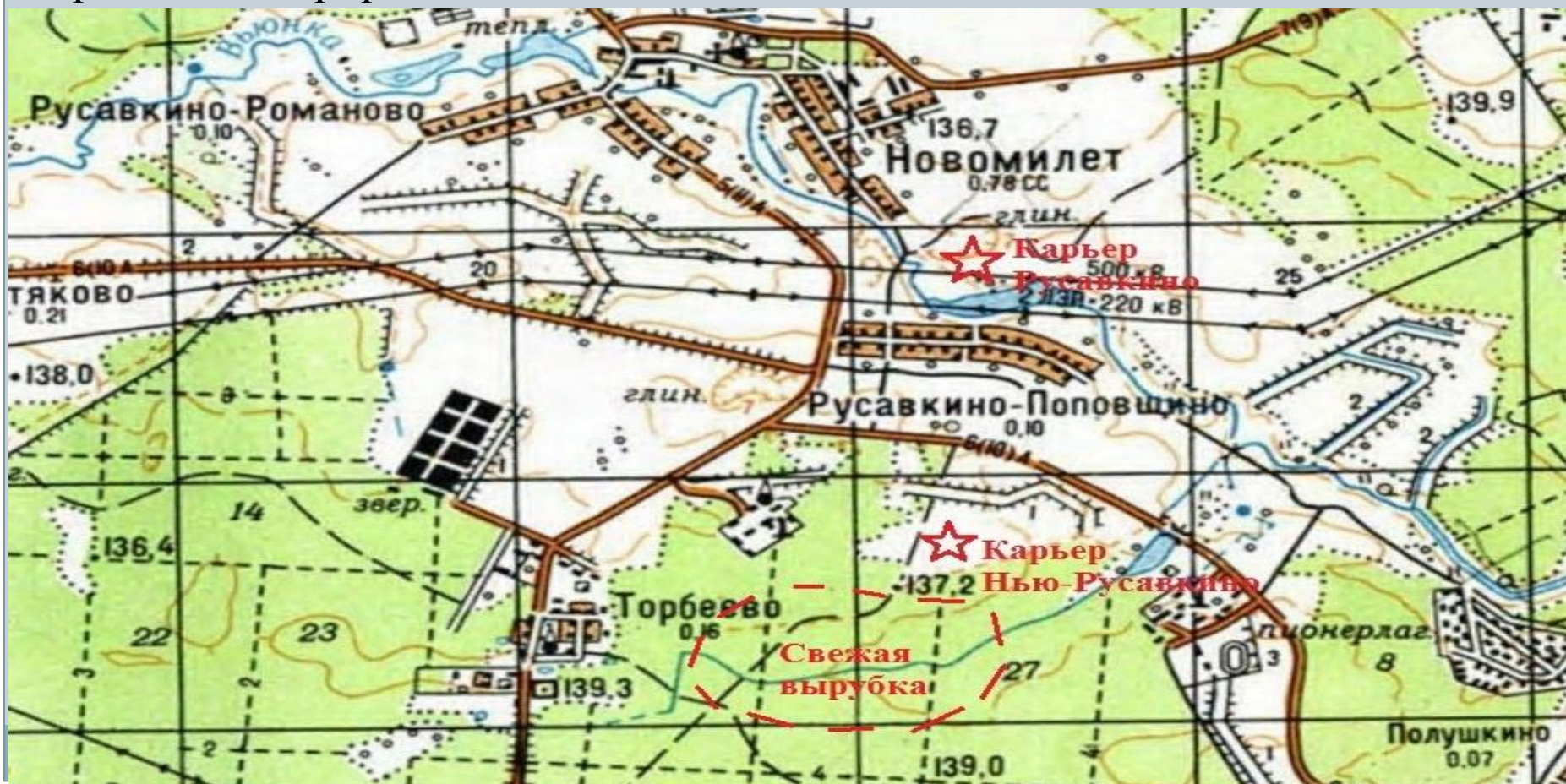
- правильно отображает форму нашей планеты;
- в уменьшенном виде изображены все имеющиеся на поверхности Земли крупные географические объекты;
- он довольно громоздкий.

Виды изображения земной поверхности.



Виды изображения земной поверхности

- Географическая карта – это чертёж, изображающий на плоскости поверхность Земли в уменьшенном виде.
- Географическая карта – это уменьшенное изображение земной поверхности на плоскости при помощи условных знаков, построенное на математической основе и передающее размещение, состояние и взаимосвязь различных природных и социально-экономических объектов.



Виды изображения земной поверхности

● **План местности** – чертеж небольшого участка земной поверхности, выполненный в крупном масштабе с помощью условных знаков.

Что такое план местности?



План местности – это чертеж, который изображает небольшую часть земной поверхности сверху и в уменьшенном виде

Виды изображения земной поверхности

- **Топографическая карта** – подробные, единые по содержанию, оформлению и математической основе географические карты, отображающие природные и социально-экономические объекты, имеющие градусную сеть и стабильную систему условных знаков.
- **Аэрофотоснимки и космические изображения** – это фотографии земной поверхности, которые специальными аппаратами делают с большой высоты.



Домашнее задание

1. Параграф № 5

2. Выписать и выучить новые слова
3. Работа с атласом стр. 5-6, 12-14

