



**THE LABELS.RU**

аутлет брендов

# Экспресс - обучение стилиста-консультанта



**THE LABELS.RU**

аутлет брендов

**Люксовыми** брендами принято считать те марки, которые создают вещи в ограниченном количестве. Люкс более индивидуален. К данной категории относятся следующие бренды: Dior, Chanel, Gucci, Celine, Prada, и т.д.

Отличие **премиального сегмента** от люксового в том, что товары данной категории более популяризованы, рассчитаны на большее количество покупателей. Бренды: Armani Jeans, Pinko, Tommy Hilfiger, Karen Millen, и т.д.

**Масс-маркет** отличается средним уровнем качества и демократичностью цен. Бренды данного сегмента обычно работают по франчайзинговой системе. Zara, H&M, Bershka, и т.д.





**THE LABELS.RU**

аутлет брендов

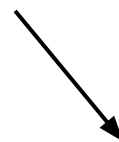
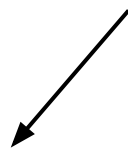
# Классификация брендов одежды на сайте The Labels



# THE LABELS.RU

аутлет брендов

Премиум



Масс-маркет

PINKO

TRU TRUSSARDI

BALLANTYNE  
ESTABLISHED 1921

BCGN

zimmerli  
of Switzerland

JUSTcavalli

DIESEL

Calvin Klein  
collection

VERSACE  
COLLECTION

VALENTINO

PIERRE BALMAIN

LIU·JO

ICEPEAK

T  
TOM TAILOR

oodji

ALCOTT  
Space for your style.

QUICKSILVER

AX  
PARIS

MET

GAS

L LUHTA



**THE LABELS.RU**

аутлет брендов

**PINKO**

(Пинко)

**TRU TRUSSARDI**

(Тру Труссарди)

**BALLANTYNE**

ESTABLISHED 1921

(Баллантайн)

**BGN**

(Би Джи Эн)

**zimmerli**  
*of Switzerland*

(Циммерли)

**DIESEL**

(Дизель)

Calvin Klein

collection

(Келвин Кляйн Коллекшн)



(Версаче Коллекшн)

**JUSTcavalli**

(Джаст Кавалли)

**VALENTINO**

(Валентино)

**PIERRE BALMAIN**

(Пьер Бальман)

**LIU•JO**

(Лию Джо)

**ICEPEAK**

(Айспик)

**oodji**

(Оджи)



**TOM TAILOR**

(Том Тейлор)

**ALCOTT**

Space for your style.

(Алькотт)

**MET**

(Мэт)

**AX**

PARIS  
(Акс Пэрис)

**QUIKSILVER**



(Куиксильвер)

**GAS**

(Гас)



**LUHTA**

(Лухта)



**THE LABELS.RU**

аутлет брендов

# Классификация брендов сумок на сайте The Labels



**THE LABELS.RU**

аутлет брендов

**Премиум**

**LOVE  
MOSCHINO**

**TOSCA  
BLU**

*blugirl*  
*Blumarine*

braccialini

Gianni  Conti

**Масс-маркет**

**J&C**  
JACKYCELINE



SOFIA CARDONI

Jacques Esterel  
PARIS

**TED LAPIDUS**  
PARIS



**THE LABELS.RU**

аутлет брендов

**LOVE  
MOSCHINO**

(Лав Москино)

**TOSCA  
BLU**

(Тоска Блу)

*blugirl*

*Blumarine*

(Блюгёл Блюмарин)

Gianni  Conti

(Джианни Конте)

braccialini

(Брачиалини)

**J&C**  
JACKYCELINE

(Джеки энд селин)



SOFIA CARDONI

(София Кардони)

Jacques Esterel  
PARIS

(Жак Эстерель)

**TED LAPIDUS**

PARIS

(Тэд Лapidус)





**THE LABELS.RU**

аутлет брендов

# Классификация брендов обуви на сайте The Labels



**THE LABELS.RU**

аутлет брендов

**Премиум**

 **DIESEL®**



**ATOS LOMBARDINI**

**UN UNITED NUDE**

MARCO *A* BARBABELLA

**DIRK BIKKEMBERGS**

**Масс-маркет**

*Lola Cruz*  
LOLA CRUZ SHOES

*Blink®*

*Just Couture*

**DC\***  
DCSHOECOUSA

 **BRONX®**

*Jean-michel CAZABAT*

*Dolcis*

Truffle



**THE LABELS.RU**

аутлет брендов



(Дизель)

**ATOS LOMBARDINI**

(Атос Ломбардини)

**UN UNITED NUDE**

(Юнайтед Ньюд)

MARCO *M* BARBABELLA

(Марко Барбабелла)

**DIRK BIKKEMBERGS**

(Дирк Биккембергс)



(Аш)

*Lola Cruz*

LOLA CRUZ SHOES

(Лола Круз)

*Blink*<sup>®</sup>

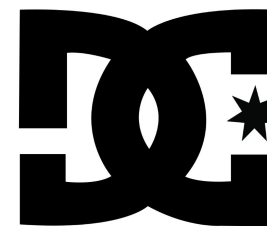
(Блинк)

*Just Couture*

(Джаст Кутюр)

*Dolcis*

(Долкис)



**DCSHOECOUSA**

(Ди Си Шуз Ю Эс Эй)

 **BRONX**<sup>®</sup>

(Бронкс)

*Jean-michel CAZABAT*

(Жан Мишель Казабат)

*Truffle*

(Траффл)



# THE LABELS.RU

аутлет брендов

На сайте возможно собрать полный комплект одежды начиная с нижнего белья до теплой верхней одежды, а также приобрести обувь и аксессуары





**THE LABELS.RU**

аутлет брендов

# Разновидность женских брюк



**THE LABELS.RU**

аутлет брендов

Брюки- кюлоты



Укороченные широкие брюки длиной ниже колена.

Брюки- клеш



Широкие брюки, клешенные либо от бедра, либо от колена.

Брюки дудочки



Равномерно узкие прямые брюки, длиной по щиколотку и с чуть заниженной талией.

Брюки-бананы



Брюки со складками у пояса, широкие и свободные в бедрах и узкие у щиколоток.

Брюки- капри



Короткие брюки длиной до середины голени



# THE LABELS.RU

аутлет брендов

## Шаровары



Широкие, просторные в бедрах брюки, которые сужаются только у щиколоток.

## Брюки галифе



Брюки, облегающие голени и сильно расширяющиеся на бедрах.

## Леггинсы



Длинные, обтягивающие ноги и бедра брюки из эластичной ткани.

## Брюки-карго



Брюк карго – это множество накладных карманов по бокам, спереди и сзади брюк.

## Чинос



Чинос имеют простой прямой крой, книзу чуть сужаются и подворачиваются.



**THE LABELS.RU**

аутлет брендов

# Разновидность мужских брюк





# THE LABELS.RU

аутлет брендов

Классические брюки



Брюки отличаются прямым кроем, стрелками

Чинос



Свободные мягкие брюки прямого кроя, сужающиеся книзу.

Слаксы



Этот вид брюк состоит из основы из мягкого хлопка свободного кроя.

Брюки- карго



Брюки-карго отличает большое количество карманов, особый акцент на карманах по бокам

Джинсы



Брюки из 100% хлопка, возможно добавление синтетической нити. Выделяют 3 фасона:  
Прямые  
Зауженные  
Расклешенные

Спортивные



Брюки данного фасона имеют прямой крой, либо слегка сужающийся к низу.



**THE LABELS.RU**

аутлет брендов

# Фасоны юбок



**THE LABELS.RU**  
аутлет брендов

Юбка- карандаш



Узкая, плотно облегающая бедра юбка. Может быть любой длины: от мини до миди. Оптимальная длина юбки карандаш - середина колена. Имеет разрез сзади или шлицу, чтобы было удобно ходить и сидеть.

Юбка- тюльпан



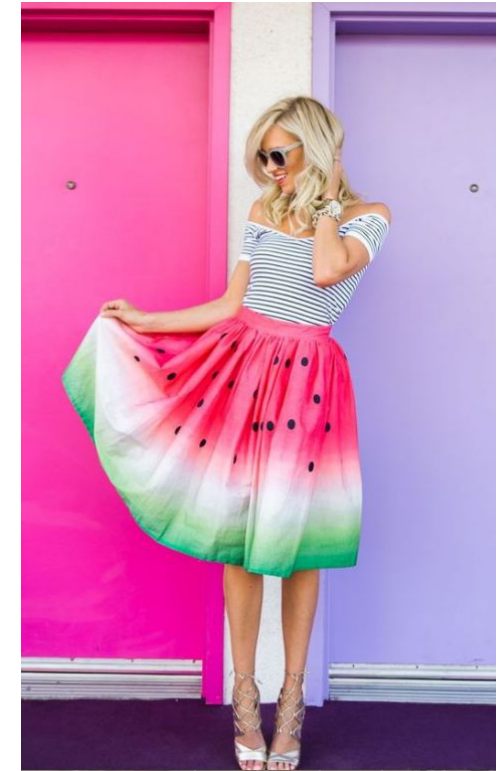
Юбка-тюльпан – это юбка узкая внизу, со складками или драпировкой по линии талии, длиной немного выше колена.

Юбка- колокол



Такая юбка - узкая в талии и расширяющаяся книзу, длиной до середины колена или чуть выше.

Юбка- солнце



Модель юбки имеет расклешенный силуэт к низу. Длина юбки-солнце может быть и мини, и миди, и макси.



# THE LABELS.RU

аутлет брендов

### Плиссированная юбка



Плиссированная юбка - это юбка в мелкую складку. Модель юбки может быть и мини, и миди, и макси длины.

### Юбка в пол



Юбки в пол могут выглядеть абсолютно по-разному. Это может быть многоярусная юбка или юбка плиссе, прямая юбка или юбка-солнце.

### Юбка-шорты



Юбка-шорты может быть как очень короткой, так и до середины колена.

### Мини-юбка



Короткая юбка, обычно выше колен более чем на 15 см



**THE LABELS.RU**

аутлет брендов

# Разновидности трикотажа

## Верхние трикотажные изделия



# THE LABELS.RU

аутлет брендов

В ассортимент верхнего трикотажа входят жакеты, жилеты, джемперы (пуловеры), свитеры, пальто, куртки, платья, костюмы, юбки, шорты, блузки, комбинезоны. Мужские трикотажные изделия отличаются от женских более простой конструкцией и отделкой. Детский верхний трикотаж вырабатывается тех же видов, что и для взрослых, но менее сложных фасонов.





**THE LABELS.RU**

аутлет брендов

# Разновидности трикотажа

## Бельевые трикотажные изделия



**THE LABELS.RU**  
аутлет брендов

## Трикотажное белье

вырабатывается из хлопчатобумажной, шерстяной, полушерстяной, смешанной пряжи, искусственных и шерстяных нитей. Трикотажное белье гигиеничное, легкое, достаточно упругое, мягкое, хорошо облегает фигуру.

Трикотажное белье классифицируют по видам, сезонности, фасонам, размерам, ростам и подразделяют на бытовое и спортивное; по половозрастному признаку — на мужское, женское, детское (для новорожденных, ясельного, дошкольного, школьного, подросткового возраста).

**Ассортимент мужского белья:** верхние сорочки, фуфайки, кальсоны, майки, трусы. Размер верхних сорочек обозначается дробью, в числителе — обхват шеи в сантиметрах, а в знаменателе — полуобхват груди: с 38/44 до 48/56.

**Ассортимент женского белья** разнообразен по видам, применяемым материалам, отделке. К женским бельевым изделиям относят сорочки ночные, дневные, комбинации, панталоны, гарнитур, пеньюары, нижние юбки.

**Детское белье.** В ассортимент детского белья входят практически те же виды, что и для взрослых. Исключительно детские виды:

- для дошкольного возраста — комбинезоны, кофточки, песочницы;
- для новорожденных — распашонки, рубашки, ползунки, конверты, кофточки, чепчики, пинетки, фартуки. Изделия могут выпускаться гарнитурами.

**Ассортимент спортивного белья** — майки, фуфайки спортивные, трусы-плавки, купальные костюмы.







**THE LABELS.RU**

аутлет брендов

# Размерная сетка



# THE LABELS.RU

аутлет брендов

Выделяется 5 основных видов размерных сеток в одежде: американская, английская, итальянская, французская, немецкая. Размерная сетка делится по локальной принадлежности бренда. Российскому размеру 40 соответствует американский размер XXS, английский 6, итальянский 38, французский 34, немецкий 32.

## Размерная шкала джинсов и брюк

размер W

	26	27	28	29	30	31	32	33	34	35	36	38	40	42
	40	40-42	42	42-44	44	44-46	46	46-48	48	48-50	50	52	54	56
	42	42-44	44	44-46	46	46-48	48	48-50	50	50-52	52	54	56	58

размер L

	26	28	30	32	34	36
рост (см)	152 - 158	158 - 164	164 - 170	170 - 176	176 - 182	182 - 188
длина ноги (см)	66	71	76	81	86	91

## Соответствие размеров российского с международным

	40	42	44	46	48	50	52	54
США	XXS	XS	S	M	L	XL	XXL	XXXL
Англия	6	8	10	12	14	16	18	20
Италия	38	40	42	44	46	48	50	52
Франция	34	36	38	40	42	44	46	48
Германия	32	34	36	38	40	42	44	46

Обозначение размера в брюках/джинсах (W/L) принято измерять по двум параметрам- обхват бедер и длина брючины:

**W**– обхват бедер (чтобы его определить, от российского размера нужно вычесть 16. К примеру, российский размер одежды 52, отнимаем 16, в итоге получаем 36W.)

**L**- длина штанины (Измеряется она от точки соединения швов между ногами и до конца штанины).

**Рост**- собственный фактический рост

**Длина ноги в см.**- это длина шагового шва (шов на брюках, который находится с внутренней стороны бедра, проще говоря, между ног).



# THE LABELS.RU

аутлет брендов

## Таблица соответствия размеров мужской обуви

Российский размер	39	39,5	40	40,5	41	41,5	42	42,5	43	43,5	44	45	46
Американский размер	7	7,5	8	8,5	9	9,5	10	10,5	11	11,5	12	13	14
Европейский размер	40	40,5	41	41,5	42	42,5	43	43,6	44	44,5	45	46	47
В сантиметрах	25	25,5	26	26,5	27	27,5	28	28,5	29	29,5	30	31	32

## Таблица соответствия размеров женской обуви

Российский размер	34	34,5	35	35,5	36	36,5	37	37,5	38	38,5	39
Американский размер	5	5,5	6	6,5	7	7,5	8	8,5	9	9,5	10
Европейский размер	35	35,5	36	36,5	37	37,5	38	38,5	39	39,5	40
В сантиметрах	21,5	22	22,5	23	23,5	24	24,5	25	25,5	26	26,5

## Таблица соответствия размеров детской обуви

Российский размер	31	32	33	34	35	36
Американский размер	1	2	3	4	5	6
Европейский размер	32	33	34	35	36	37
В сантиметрах	20	20,5	21,5	22	23	24

