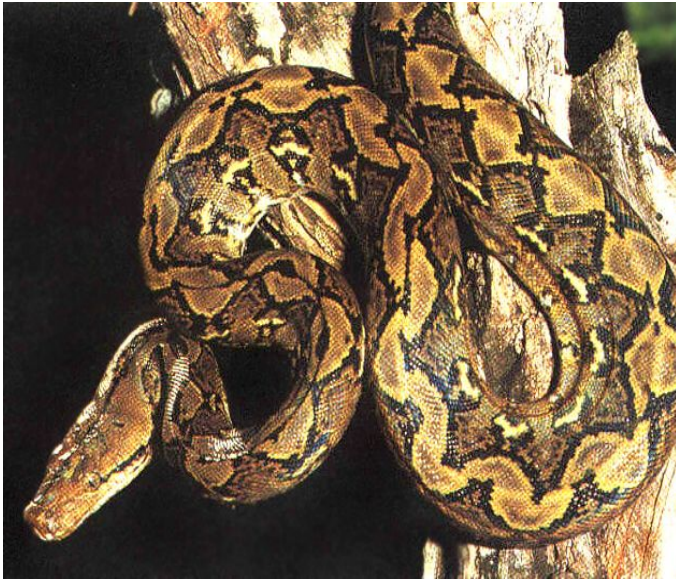


# Змеи

---



Выполнила:  
Учитель биологии и химии  
Первой квалификационной категории  
Яковлева Лариса Александровна

# Цели:

---

- углубить и расширить понятие о классе Пресмыкающихся на примере представителей отряда Змеи;
- - закрепить умение выделять признаки приспособленности организма к среде обитания.

# Задание №1. Назовите животных

1.



3.



2.



4.



5.



# Ответы

---

- 1. Нильский крокодил, 2. Гаттерия, 3. Прыткая ящерица, 4. Бисса или каретта, 5. Комодский варан.

Змеи

---

Змеи

Ядовитые

Неядовитые

# Особенности змей

---

- -Змеи – хищники, заглатывают добычу целиком, от червей и моллюсков до теплокровных животных. Ядовитые змеи добычу убивают ядом;
- -передвигаются путём боковых изгибов позвоночника и боковых рёбер;
- -глаза покрыты прозрачной кожистой плёнкой, образованной сросшимися веками;
- -1 – 2 раза в год змеи линяют. Верхний покров – выползок.

# Неядовитые змеи. Удав обыкновенный

---

- УДАВЫ (ложноногие) - семейство пресмыкающихся подотряда змей. Длина до 10 м, 80 видов, в т. ч. собственно удавы, питоны, анаконды и др., большинство - в тропических лесах. В России 2 вида рода удавчиков, встречаются на Сев. Кавказе все удавы не ядовиты; питаются главным образом птицами и мелкими млекопитающими; добычу душат, обвивая ее телом (отсюда название). 11 видов и подвидов в Красной книге Международного Союза охраны природы.



# Анаконда

---

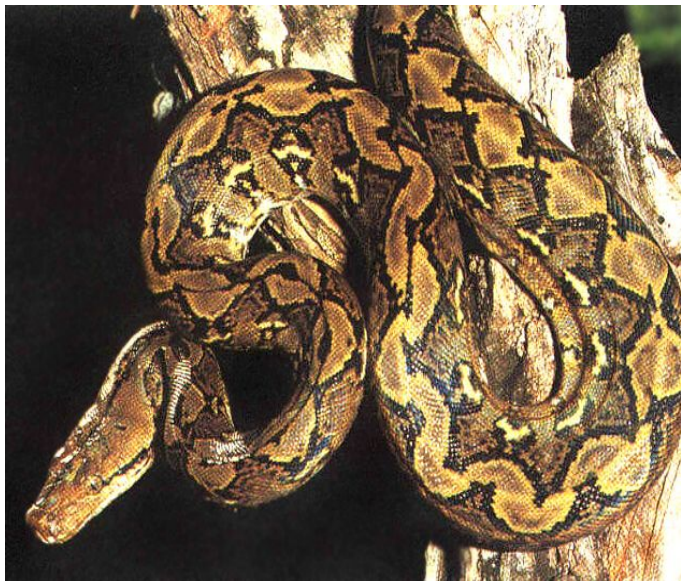
- АНАКОНДЫ - род змей семейства удавов. Длина до 11,4 м (обычно 5-6 м). 4 вида, в тропиках Юж. Америки, по берегам рек, озер и болот. Хорошо плавают и ныряют. Питаются различными позвоночными, нападают и на домашних животных; для человека не опасны. Яйцеживородящи.





# ПИТОНЫ

---



- **Питон сетчатый**
  
- ПИТОНЫ - подсемейство змей семейства удавов. Длина тела до 10 м (сетчатый питон). 22 вида, в тропиках и субтропиках Восточного полушария. Крупные питоны могут целиком заглатывать шакалов, молодых кабанов и др. На человека нападают редко. Тигровый питон - в Красной книге Международного союза охраны природы и природных ресурсов (МСОП).

# Ужи

---

## □ Уж обыкновенный

- УЖИ (ужеобразные змеи) - семейство пресмыкающихся подотряда змей. Длина от 10 см до 3,5 м. Ок. 1700 видов (св. 60% всех змей), ядовитые и неядовитые (большинство). Распространены широко. В России представители родов собственно ужей, полозов, лазающих полозов медянок и др. Укус ужа для человека не опасен. 7 видов и подвидов в Красной книге Международного Союза охраны природы.



# Уж водяной

---



---

November 21,  
2022

Яковлева Л.А.

11

# Ядовитые змеи

---



## □ Гадюка обыкновенная

- ГАДЮКИ (виперы) - семейство ядовитых змей. Длина до 2 м. Ок. 60 видов, в Африке и Евразии. В лесной и лесостепной зонах от Пиренейского п-ова до Сахалина обитает обыкновенная гадюка; в степной зоне от юга. Зап. Европы до восточной части Казахстана - степная гадюка. На Кавказе и в Закавказье обитают гюрза, кавказская, носатая и малоазиатская гадюки; на юге Ср. Азии - песчаная эфа. Укус гадюки может быть смертелен для крупных животных и человека. Наиболее ядовита гюрза. 4 вида в Красной книге Международного союза охраны природы.

# Гюрза

- ГЮРЗА - ядовитая змея семейства гадюк. Длина до 1,6 м. В Сев. Африке и Юго-Зап. Азии, а также в Закавказье, на юге Казахстана и в Ср. Азии. Укус может быть смертелен для человека. Яд используют в медицине. Подвид, обитающий на островах Эгейского м., - в Красной книге Международного союза охраны природы и природных ресурсов (МСОП).



# Кобра очковая

---

- КОБРЫ - название нескольких родов очень ядовитых змей семейства аспидов. При опасности поднимают переднюю треть тела, расширяя шею, разводя несколько пар ребер и образуя т. н. капюшон. Род настоящих кобр, или очковых змей, включает 6 видов, в Африке и Азии. Длина тела от 1,4 до 2,5 м. Наиболее известна очковая змея (индийская кобра), в Юж. Азии. Самая крупная в мире ядовитая змея - королевская кобра, или гамадриад (длина до 5,5 м), в Юго-Вост. Азии. Кобр содержат в серпентариях, их яд используют в медицине. Среднеазиатская кобра - в Красной книге Международного союза охраны природы и природных ресурсов.



# Кобра королевская

---



---

November 21,  
2022

Яковлева Л.А.

15

# Эфа

---

## □ Эфа песчаная



- Эфы - (песчаные эфы), род змей семейства гадюк. Длина до 80 см. Чешуи по бокам туловища с зубчатыми ребрышками, которые при свертывании змеи в кольца издают характерный шуршащий звук. 5 видов в пустынях Сев. Африки, Юго-Зап., Юж. и Ср. Азии. Ядовиты, укус эфы может быть смертелен для животных и человека.



# Задание №1

---

- Какие из перечисленных признаков скелета змеи связаны с заглатыванием крупной добычи?



подвижные кости черепа;



небольшое число позвонков;



наличие ядовитых зубов;



свободные рёбра (разделены на брюшной стороне тела)

# Задание №2

---

- Каково значение змей в природе и для человека?

# Домашнее задание

---

- § 25, с. 125 – 128.