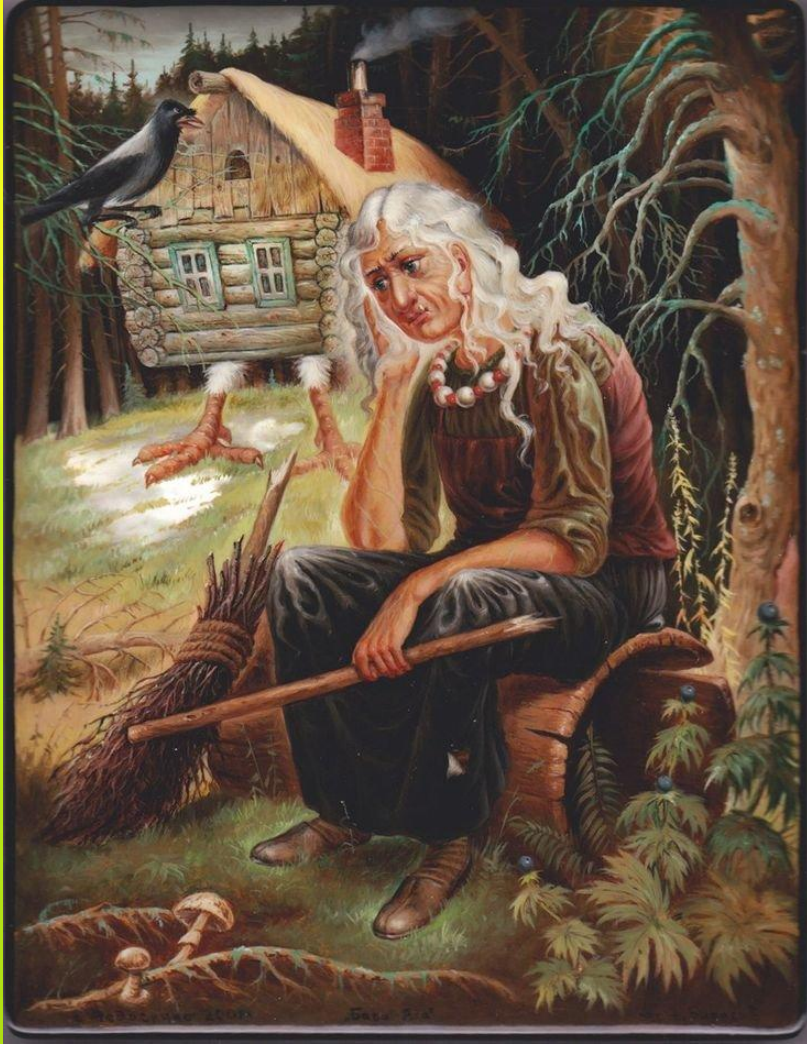
A misty forest path with sunlight filtering through the trees. The path is covered in fallen leaves, and the trees are tall and dense, creating a sense of depth and mystery. The lighting is soft and ethereal, with a bright spot of light in the distance.

На границе тьмы и света,
среди древнего леса давным-
давно появилась изба, да не
простая, а на курьих ножках.
Сея избушка обнесена
чостоколом из костей
человеческих. А хозяйка
зловещего места – Баба Яга. На
весь мир и междумирье
прогремела она своим
нестабильным характером – то
злой колдуньей прикинется, то
гостеприимством заманивает в
чащу.
Одних съест, другим поможет,
посоветует, иль подарок
странный преподнесет, а
некоторые удаиваться
гаданий и предсказаний
судьбы.











SINDEKRIEGER '15



lyubomir125@gmail.com





Баба-Яга

Василиса прекрасная

Гуси–Лебеди

Царевна-Лягушка

Федот стрелец

Финист-ясный сокол

Поди туда, не знаю куда, принеси то, не знаю что

Домовенок Кузя

Сказка о молодильных яблоках и живой воде

Бычок черный бочок, белые копытца

И другие...