

Муниципальное образовательное учреждение средняя
общеобразовательная школа №16

Природные условия Арктики и Антарктики

г. Смоленск

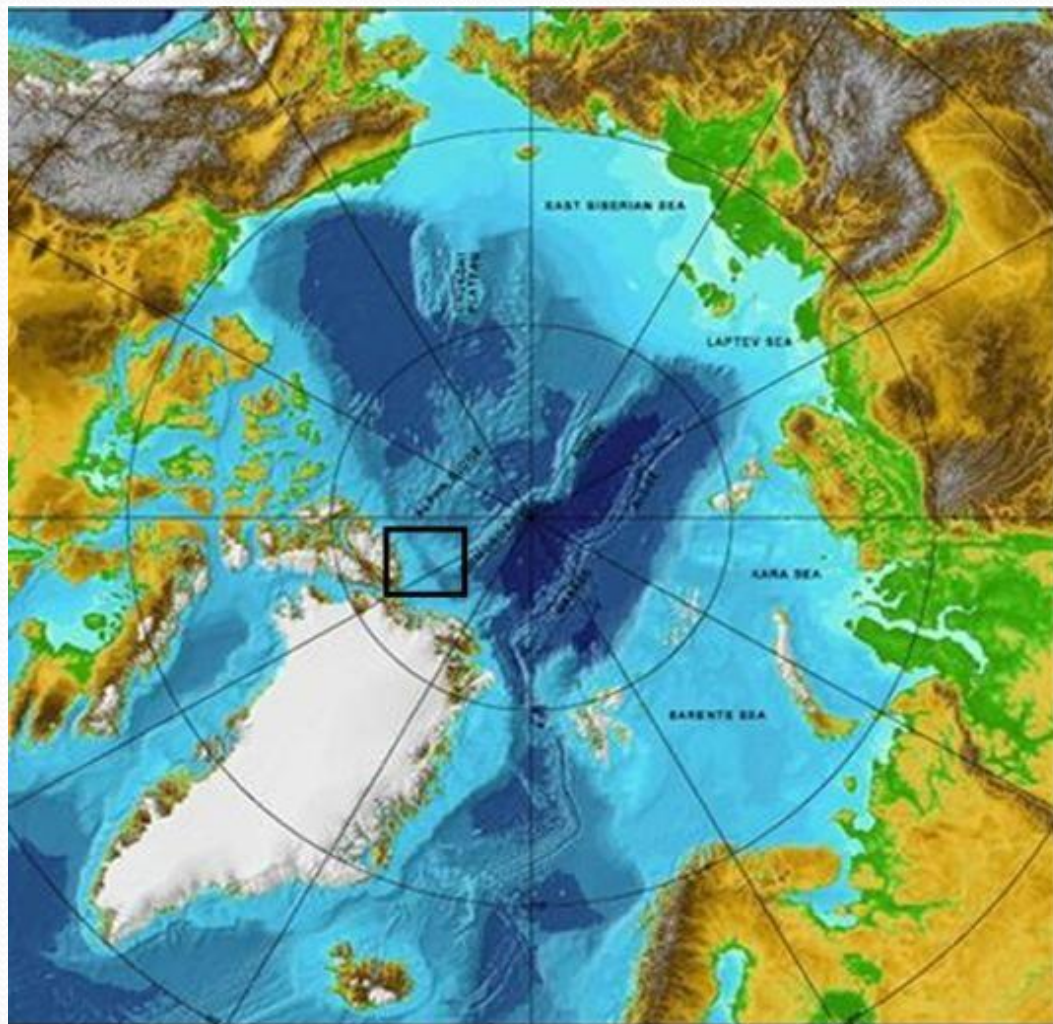
царство снега и льда, полярных сияний и айсбергов.
Эти самые труднодоступные территории нашей планеты до сих пор остаются terra incognita для многих из нас...



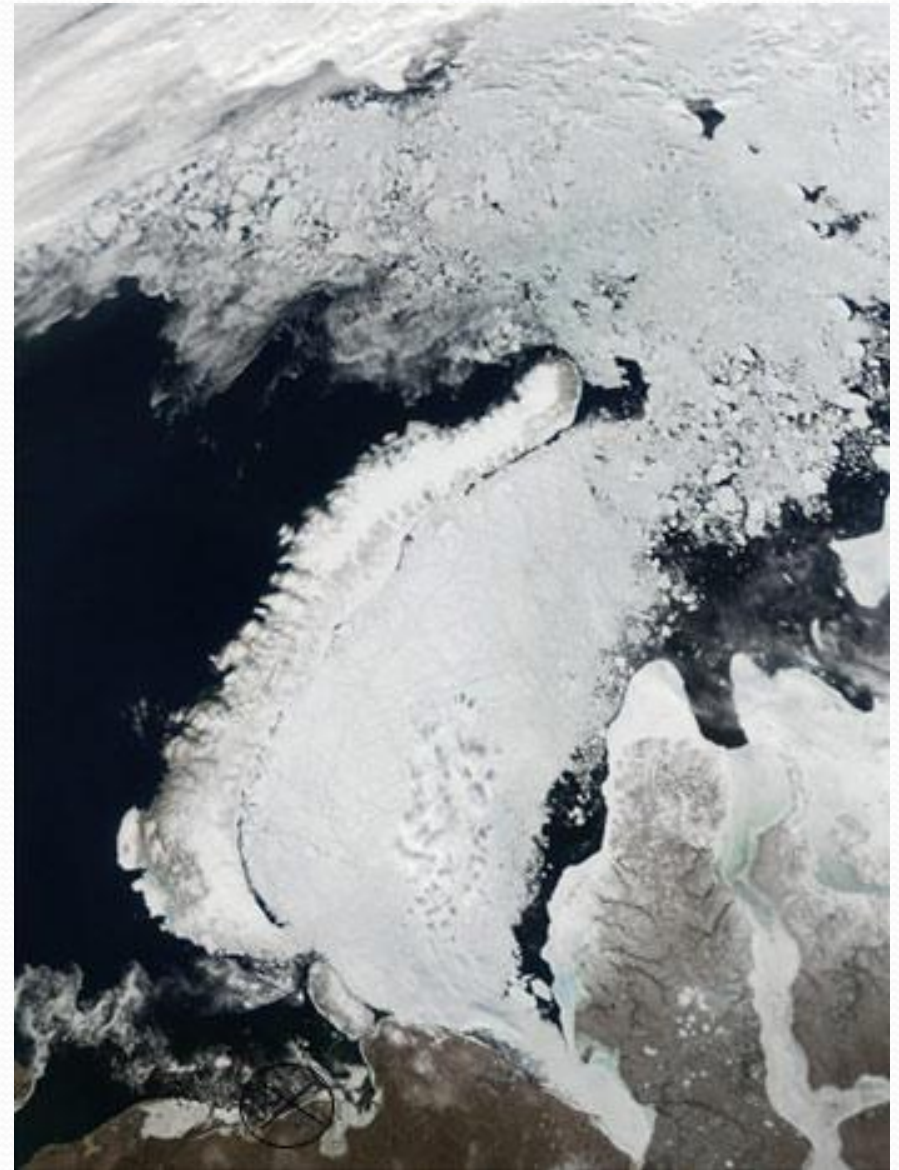
Географическое положение Арктики

Северный полюс

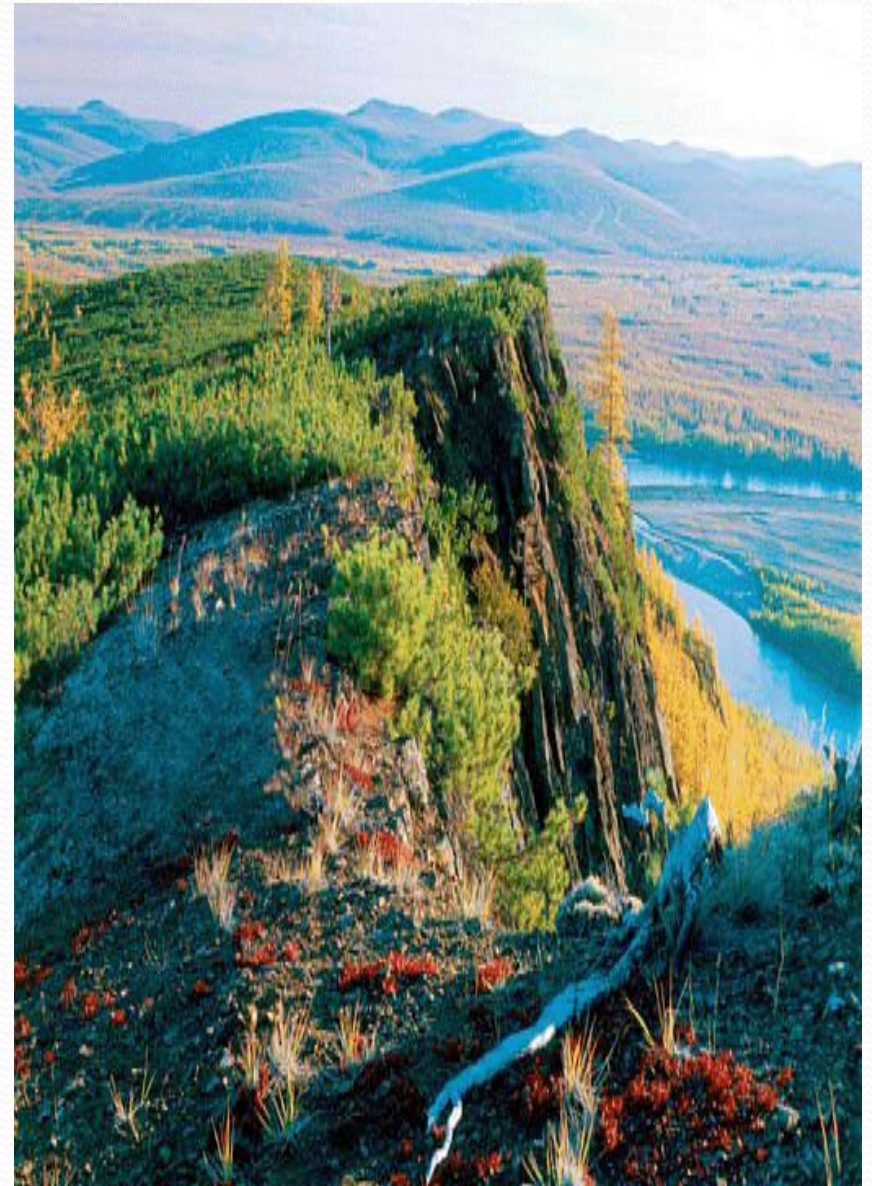
Арктикой называют земли, лежащие под созвездием Большая Медведица, т.е. вокруг Северного Полюса.



Новая Земля



Остров Врангеля

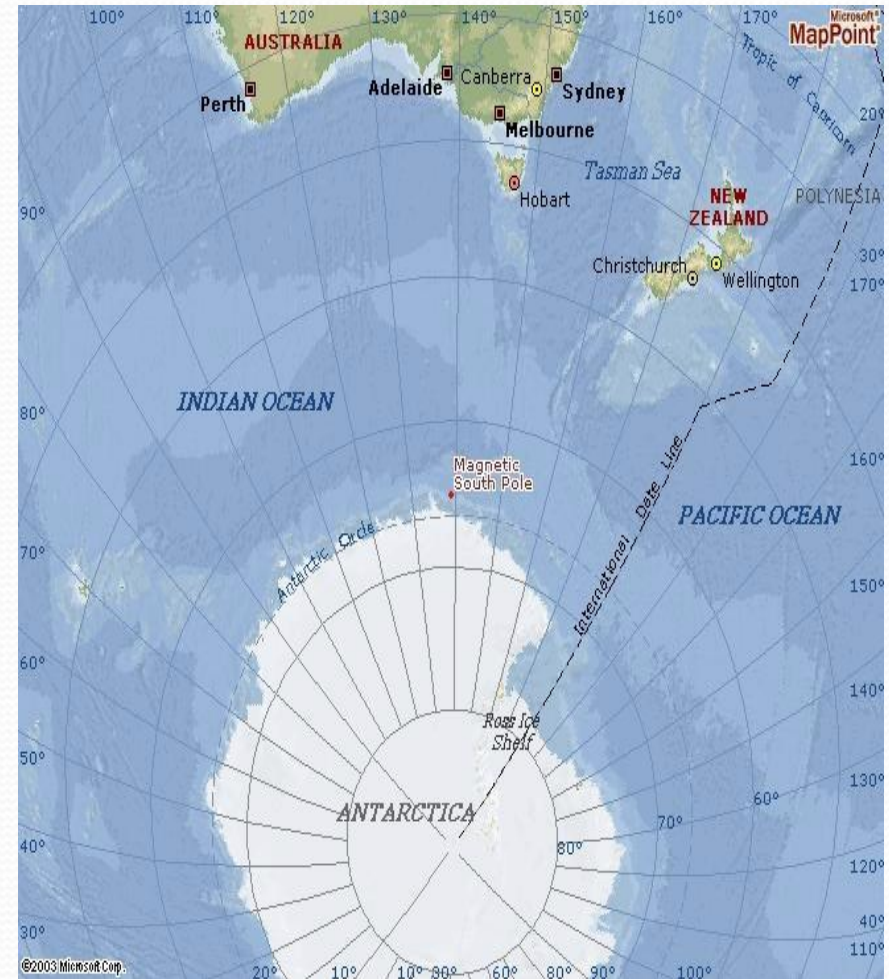


Географическое положение Антарктики

Антарктика — южная полярная область земного шара, включает Антарктиду и прилегающие участки Атлантического, Тихого и Индийского океанов.



Южный полюс



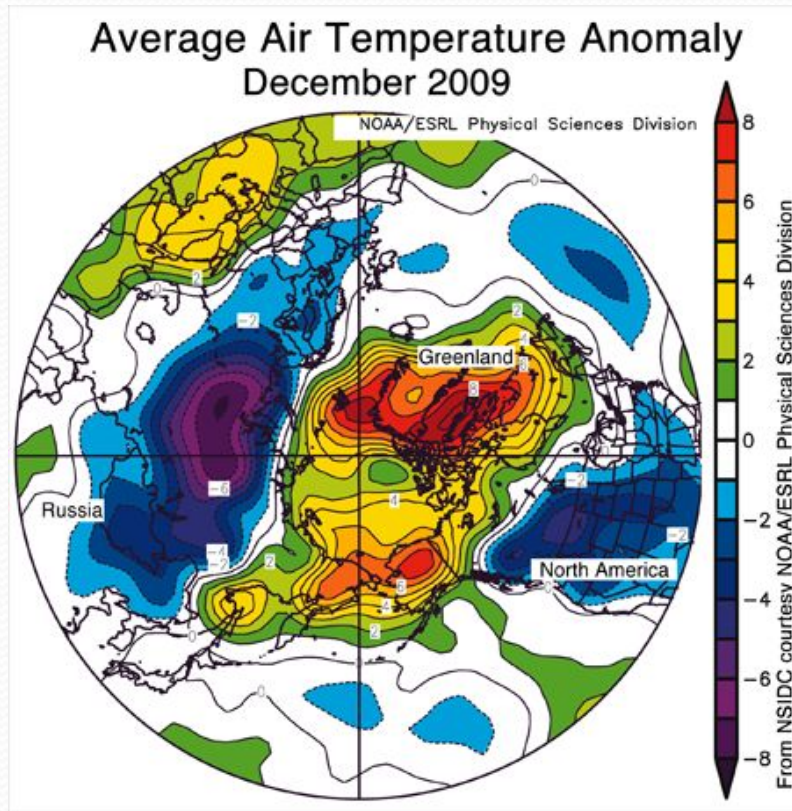
Климат Арктики



Зима

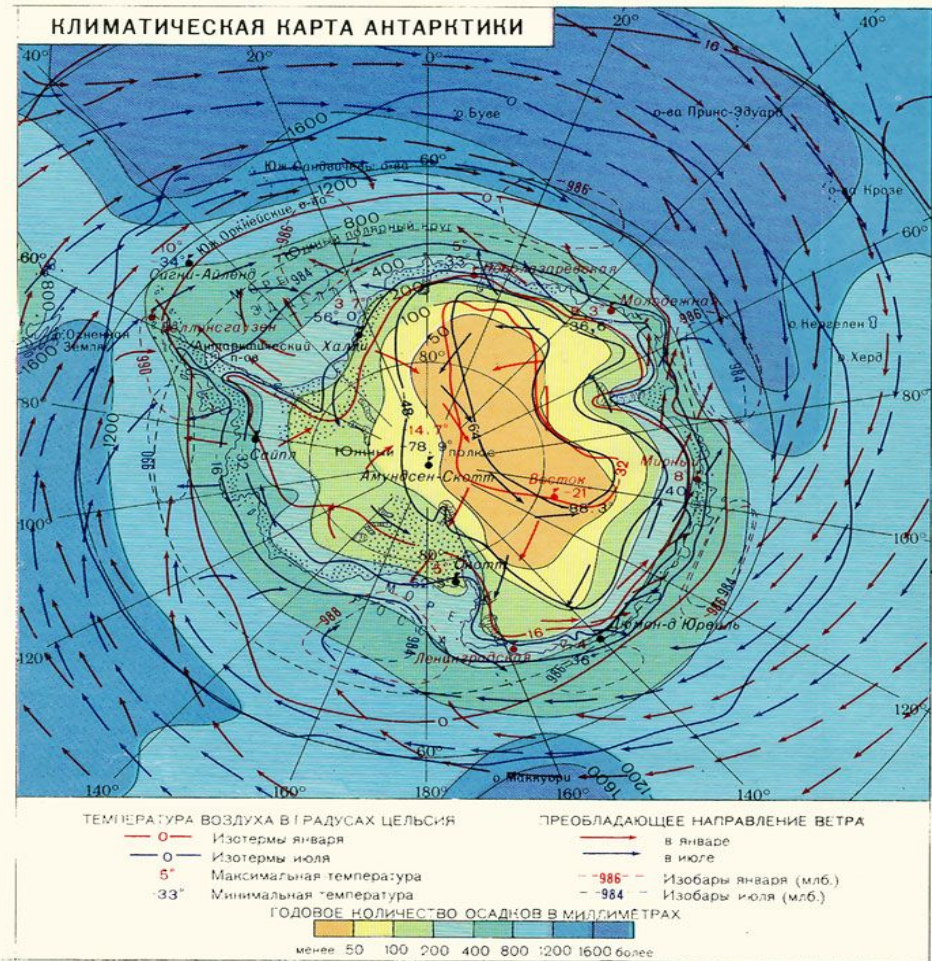


Изотерма января



Климат Антарктики

Антарктика – это наиболее суровая область земного шара, для которой характерны низкие температуры воздуха, сильные ветры, снежные бури и туманы.



Средние температуры

Летние месяцы:

На материке:

от -30°C до -50°C

На побережье:

от 0°C до -5°C

Районы

шельфовых

морей: $+10^{\circ}\text{C}$

Зимние месяцы:

На материке:

От -60°C до -70°C

На побережье:

от -8°C до -35°C

Районы

шельфовых

морей:

от 0°C до -10°C

Полюс холода Земли

-89,2 С



Антарктида – материк самых сильных ветров



Растительный мир Арктики

Особенности природы: низкий радиационный баланс, наличие ледников и многолетней мерзлоты и как следствие преобладание тундровой растительности арктических пустынь.









Животный мир Арктики

Белые медведи



Моржи





нарвал

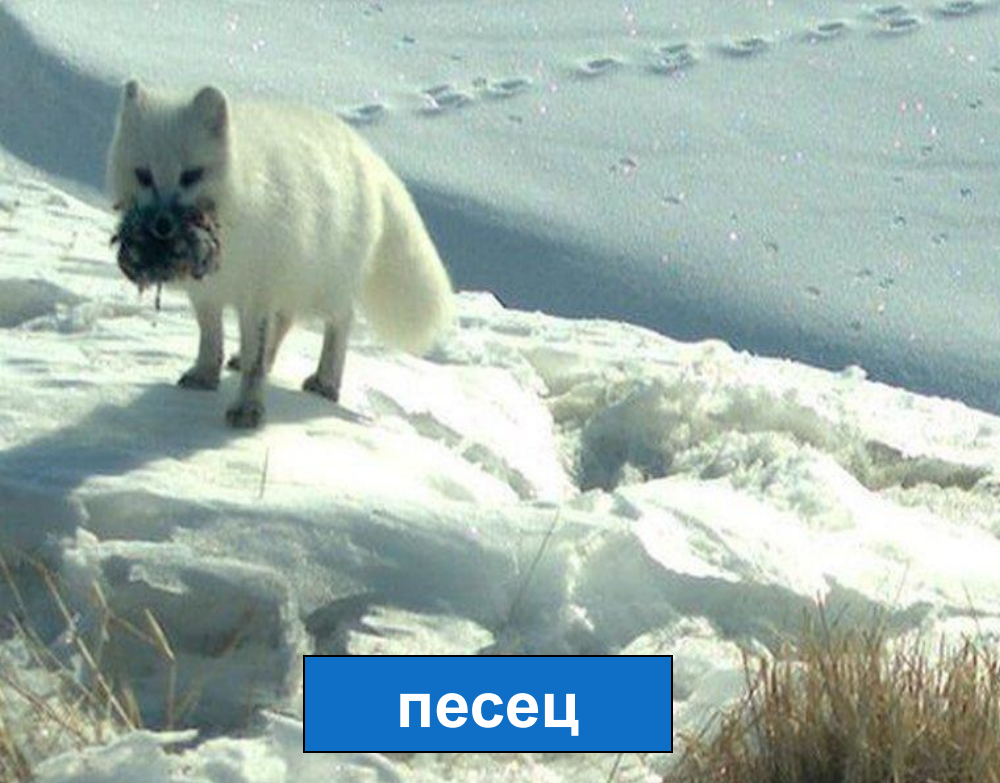


белуха



тюлени

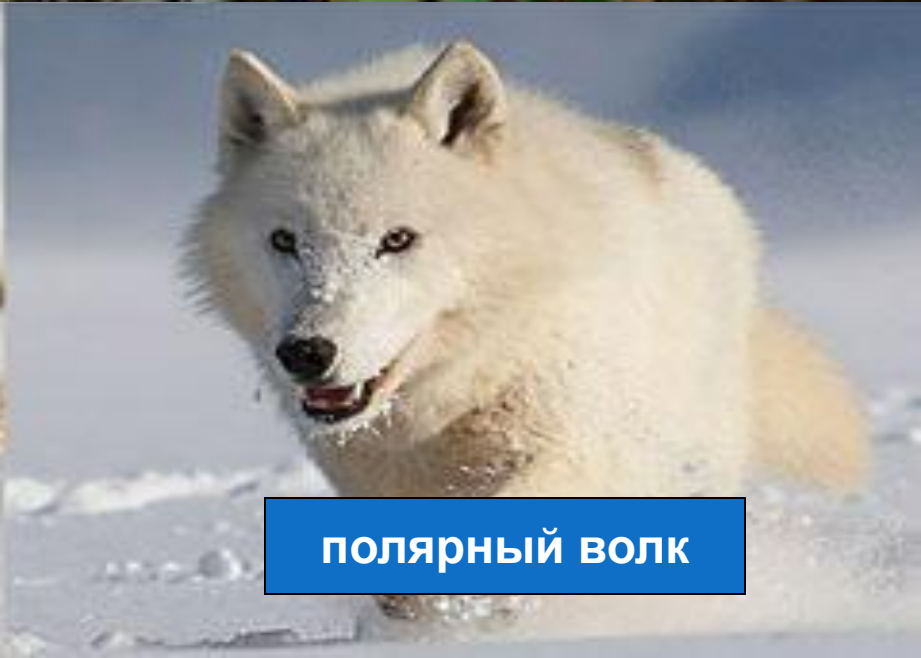




песец



КОПЫТНЫЙ ЛЕММИНГ



ПОЛЯРНЫЙ ВОЛК

Птичьи базары



ЧИСТИКИ



кайры



глупыши



чайки-маёвки



Растительный мир Антарктики

- Антарктида – материк высокогорный, ледяной его покров в отдельных местах прорывают цепи горных хребтов. Территория, свободная от льда и снега, называется «оазисами».



Оазис Бангера



Лишайники



Mxu



Животный мир Антарктики

криль



кальмары



китообразные



Тюлени

Уэддела



Крабоеды



Морские леопарды



Морские слоны



ПТИЦЫ

буревестники



поморники



полярная крачка

Пингвины





**Спасибо за
внимание!!!**