



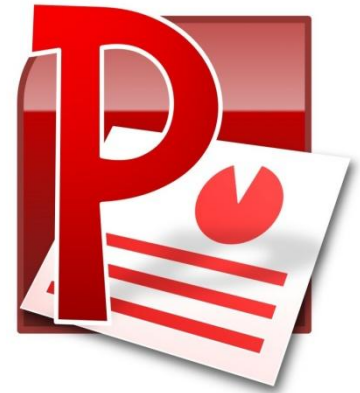
Государственное бюджетное профессиональное
образовательное учреждение города Москвы
«Колледж сферы услуг № 32»

ТРЕБОВАНИЯ К ОФОРМЛЕНИЮ КОМПЬЮТЕРНОЙ ПРЕЗЕНТАЦИИ ДЛЯ КУРСОВОЙ РАБОТЫ

Разработала: преподаватель
специальных дисциплин Сысоева
Е. А.

г. Москва 2018

Компьютерная презентация (слайд-шоу) - это набор слайдов созданных в программе Microsoft Power Point.





Требования к оформлению презентации



- Точки не ставятся: в заголовках текста, если на слайде введен текст одного предложения и в конце последних предложений текста.
- Прямые цитаты размещаются на отдельном слайде с полной подписью автора (имя и фамилия или инициалы и фамилия, исключение – псевдонимы).
Допустимый вариант – две небольшие цитаты на одну тему на одном слайде.
- Шрифт должен быть без засечек, для заголовка шрифт не менее 28, для информации – не менее 20.
- **Важная информация может быть выделена жирным шрифтом** – это поможет ее восприятию и акцентирует внимание зрителей.



Требования к оформлению презентации

Определение количества потребителей

Загрузка торгового зала ресторана «Шале»

Таблица №1

Часы работы	Оборачиваемость места за час	Загрузка зала %	Количество (чел.)	Коэффициент пересчета блюд
8-9	2	40	48	0,08
9-10	2	60	72	0,12
10-11	1,5	30	27	0,05
11-12	1,5	40	36	0,06
12-13	1,5	50	45	0,08
13-14	1,5	70	63	0,11
14-15	1,5	60	54	0,09
15-16	1,5	50	45	0,08
16-17	1,5	30	27	0,05
17-18	1,5	40	36	0,06
18-19	0,6	70	25	0,04
19-20	0,6	100	36	0,06
20-21	0,6	80	29	0,05
21-22	0,6	70	25	0,04
22-23	0,6	60	22	0,04
Число потребителей			590	

- Используемые в презентации рисунки должны быть уменьшенного объема.
- Анимация используется только в том случае, когда это необходимо. Специальные эффекты не должны отвлекать
- Для правильной работы презентации все вложенные файлы (документы, видео, звук и пр.) размещайте в ту же папку, что и презентацию.
- Все схемы и графики должны иметь названия, отражающие их содержание.
- Используемые иллюстрации должны быть подписаны.



Требования к оформлению презентации



- Каждый слайд имеет заголовок. Стили заголовков и подзаголовков тем должны отличаться.
- Фон и цвет шрифта должны сочетаться, текст должен быть хорошо виден, поэтому рекомендуется использовать светлый фон и темный цвет шрифта. Подбор шрифтов и художественное оформление слайдов должны соответствовать содержанию и учитывать восприятие аудитории.
- Все слайды презентации должны быть оформлены в едином стиле: единство шрифтов, цветовых схем, оформление заголовков и т.д.
- Подчеркивание НЕ используется, т.к. оно в документе указывает на гиперссылку.



Структура презентации

- На первом слайде пишется название презентации, имя автора и руководитель курсовой работы, дата создания, организация.

Государственное бюджетное профессиональное
образовательное учреждение города Москвы
Колледж сферы услуг № 32

Курсовая работа

по МДК 06.01 «Управление структурным подразделением организации»
Специальность 19.02.10 «Технология продукции общественного питания»
Тема: «Организация работы структурного подразделения детского кафе на 60 посадочных мест (холодный цех)»

Выполнил: Обучающийся
группы ТС 3-1
Иванов Иван Иванович

Руководитель: Сысоева Елена
Анатольевна

Москва 2018

Объект исследования: Ресторан «Утро»

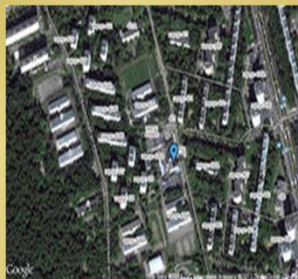
Оформление
вывески



Оформление интерьера



Местоположение
на карте



- На слайдах презентации не пишется весь текст, который произносит докладчик (во-первых, произнесение доклада теряет смысл, во-вторых, длинный текст на слайде плохо воспринимается и мешает слушанию и пониманию).
- Текст на слайде должен содержать только ключевые фразы, которые докладчик развивает и комментирует устно.
- Материал, изложенный в презентации, должен быть структурирован.
- Содержание слайда должно восприниматься все сразу – одним взглядом.



Структура презентации

- В конце презентации представляется список используемых источников, оформленный по правилам библиографического описания.
- Год издания литературных источников не должен быть меньше 2013 года\
- Используемые нормативные документы должны быть действующими

Список используемых источников:

- Профессиональный стандарт индустрии общественного питания - М.: ЗАО Издательский дом «Ресторанные ведомости», 2009
 - ГОСТ Р 53106 – 2008 Метод расчета отходов и потерь сырья и пищевых продуктов при производстве продукции общественного питания.
 - ГОСТ Р 53105 – 2008 Услуги общественного питания. Технологические документы на продукцию общественного питания. Общие требования к оформлению, построению и содержанию.
 - ГОСТ Р 50763 – 2007 Услуги общественного питания. Продукция общественного питания, реализуемая населению. Общие технические условия.
 - ГОСТ Р 51740 – 2001 Технические условия на пищевые продукты. Общие требования к разработке и оформлению.
 - СанПиН 2.3.2.1078 – 01 Гигиенические требования безопасности и пищевой ценности пищевых продуктов.
 - СанПиН 2.3.2.1324 – 03 Гигиенические требования к сроку годности и условиям хранения пищевых продуктов.
 - СанПиН 2.3.6.1079 – 01 Санитарно-эпидемиологические требования к организации общественного питания, изготовления, оборотоспособности в них пищевых продуктов и продовольственного сырья.
- Журналы:
- Питание и общество. – М: Изд. «Оперативная печать».
 - Ресторановедъ. – СПб.: ООО «Изд. «Наша деловая пресса»
- Интернет – источники
- <http://www.gipportal.ru/technolog/11144.html>
 - http://www.gipportal.ru/bank_projects/4315.html