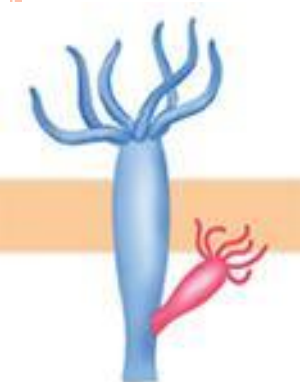




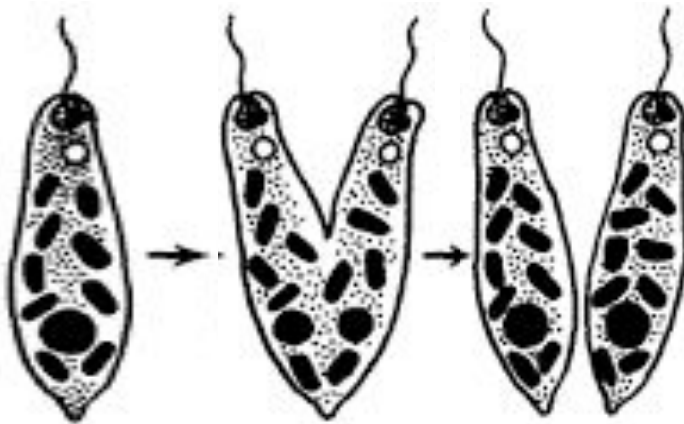
# «Размножение многоклеточных животных»



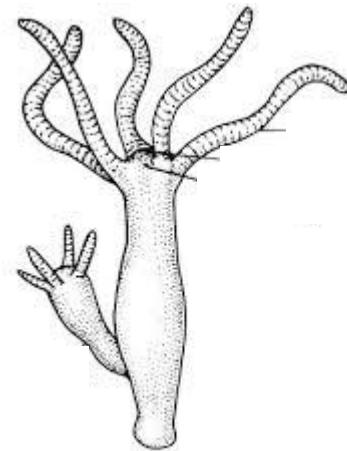
**Размножение – главное свойство всех живых организмов, заключающееся в способности производить себе подобных**

**Размножение – это увеличение числа особей организма**

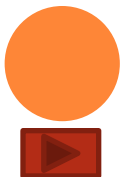
**Благодаря размножению происходит смена поколений и сохраняется вид**



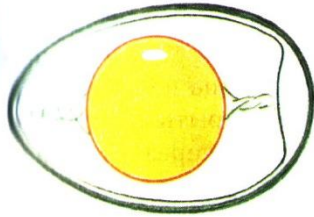
**Размножение эвглены зеленой**



**Гидра-полип**



# Признаки яйцеклетки



**Яйцо птицы**

**Подвижные клетки**

**Мелкие клетки**

**Неподвижные клетки**

**Крупные клетки**

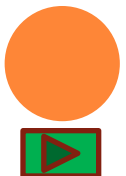
**Есть жгутик**

**Без жгутика**



**Икринка рыбы**

**Запас питательных веществ**



# Признаки сперматозоида



**Подвижные клетки**

**Мелкие клетки**

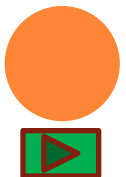
**Неподвижные клетки**

**Крупные клетки**

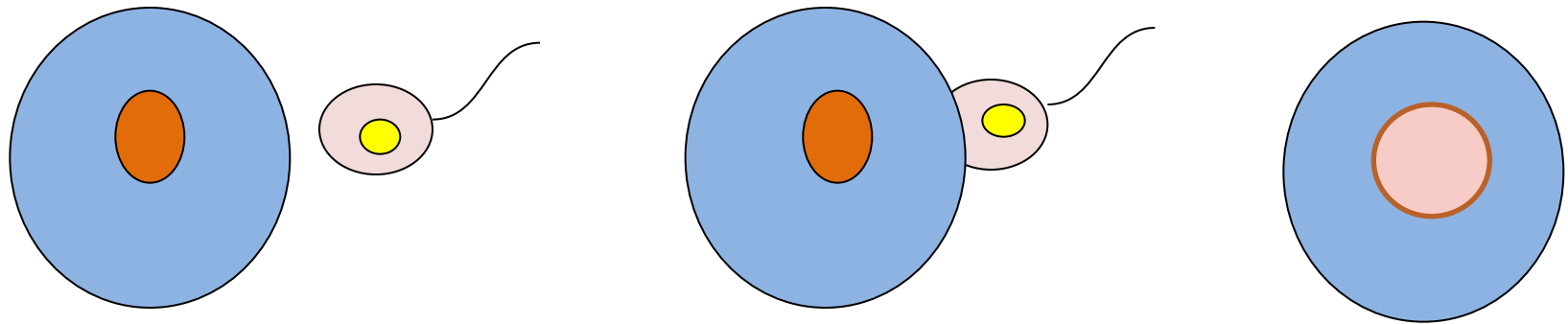
**Есть жгутик**

**Без жгутика**

**Запас питательных веществ**



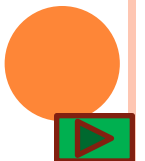
# Процесс оплодотворения яйцеклетки. Расположите этапы по порядку



**Содержимое гамет сливаются**

**Образуется зигота**

**Сперматозоид проникает в яйцеклетку**



# ОПЛОДОТВОРЕНИЕ

Наружное

- лягушки, жабы,  
- тритоны

▶  
Внутреннее

насекомые,  
пресм.,  
птицы, млекопит.



# ПОЛОВОЕ РАЗМНОЖЕНИЕ

Организмы

Раздельнополые

Обоеполые

Женский пол

Мужской пол

Гермафродиты



Каким  
значком  
обозначите  
обоеполый  
организм?



# РАЗВИТИЕ НОВОГО ОРГАНИЗМА

**Во внешней среде :**

**Внутри организма :**

- откладывание яиц
- развитие внутри организма  
(птицы, насекомые, пресм.)  
(в матке)

**Яйцекладущие-  
Живородящие-**

**-ящерицы**

**-черепахи**

**млекопитающиеся**

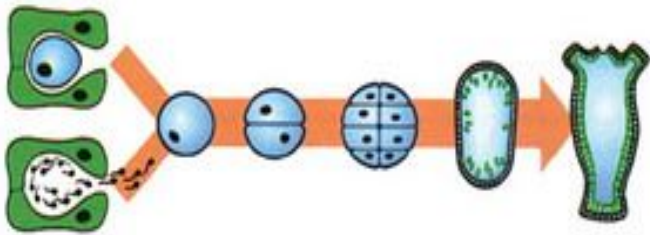
**-крокодилы**

**- птицы**



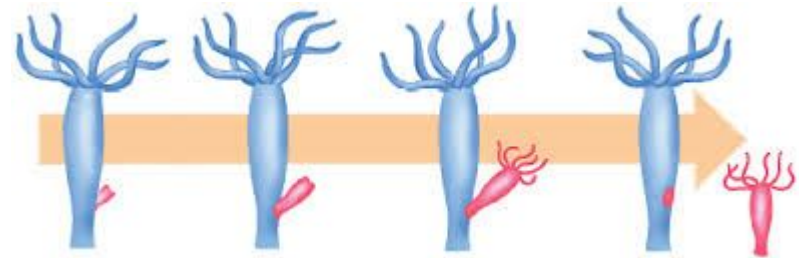


# Особенности размножения гидры



В появлении

Определите вид  
размножения

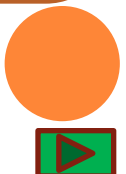


Новую  
гидру  
образует


Определите вид  
размножения



Бесполое  
размножен  
ие



# Вставьте пропущенные слова

и  это процесс  
слияния  
половых клеток в результате  
которого сначала  
образуется а потом

зародыши

мужские(их)

зигота

Термины

женские(их)

оплодотворение



# К гермафродитам относится

**1. Дождевой червь**

**2. Виноградная улитка**

**3. Гидра**

**4. Карась**



# Установи те соответст вие

1. Половая клетка  
между

2. Оплодотворенная  
яйцеклетка  
определе  
нием и

3. Мужская половая  
клетка  
термино  
м

4. Женская половая  
клетка

5. Зачаток нового  
организма

А. Зародыш

Б. Сперматозоид

В. Гамета

Г. Зигота

Д. Яйцеклетка



# Какие утверждения верны

1. Размножение-характерно е свойство всех организмов
2. При бесполом размножении образуются половые клетки и происходит их слияние
3. Половое размножение
4. Половое размножение происходит
5. Половые клетки животных называются гаметами
6. Гермафродит обрывается размножением мужские половые

