

Міністерство освіти і науки України
Харківський торговельно-економічний інститут
Київського національного торговельно-економічного університету
Факультет Торгівлі, готельно-ресторанного та туристичного бізнесу
Кафедра туризму та соціальних наук

Реферат
з організації туризму

Туристична інфраструктура Житомирської області

Підготувала:
студентка групи ТР2-15
Маслокава Олена
Викладач:
Доцент
Добровольська Н. В.

Харків 2016

План виступу

1. Основні терміни
2. Економічна діяльність туристичних підприємств та туристичні потоки
3. Географія в'їзного та виїзного туризму
4. Географія внутрішнього туризму
5. Готельна індустрія
6. Санаторно-курортні заклади
7. Торговельно-розважальні комплекси
8. Заклади громадського харчування
9. Корисні посилання
10. Транспортні комунікації
11. Статистика діяльності транспортної інфраструктури
12. Провідні туристичні дестинації регіону
13. Висновки

Основні терміни

- Туристичний оператор (туроператор) — юридичні особи, створені згідно із законодавством України, для яких виключною діяльністю є організація та забезпечення створення туристичного продукту, реалізація та надання туристичних послуг, а також посередницька діяльність із надання характерних та супутніх послуг і які в установленому порядку отримали ліцензію на туроператорську діяльність
- Турагент - це організація -посередник, реалізатор туристського продукту туроператора, який працює безпосередньо на туристському ринку. Турагент отримує за свою діяльність комісійну винагороду (7-15% від вартості туру). На відміну від туроператора турагент не несе відповідальності за якість туру.
- Туристичний потік - це сукупність людей, які покидають місце постійного проживання, щоб подорожувати в різноманітних напрямках пішки або на якомусь транспорті в терміни від 24 годин до одного року без здійснення оплачуваної діяльності і повертаються назад.
- Валовий регіональний продукт (ВРП) - показник, що вимірює валову додану вартість, який обчислюється шляхом виключення із сумарної валової продукції обсягів її проміжного споживання. На національному рівні ВРП відповідає валовому національному продукту, який є одним з базових показників системи національних рахунків.

Економічна діяльність турпідприємств

Обслуговано туристів:

Всього= 15875 Рейтинг= 25

Обслуговано туристів іноземців:

Всього= 0 Рейтинг= 25

Доходи від туристичної діяльності:

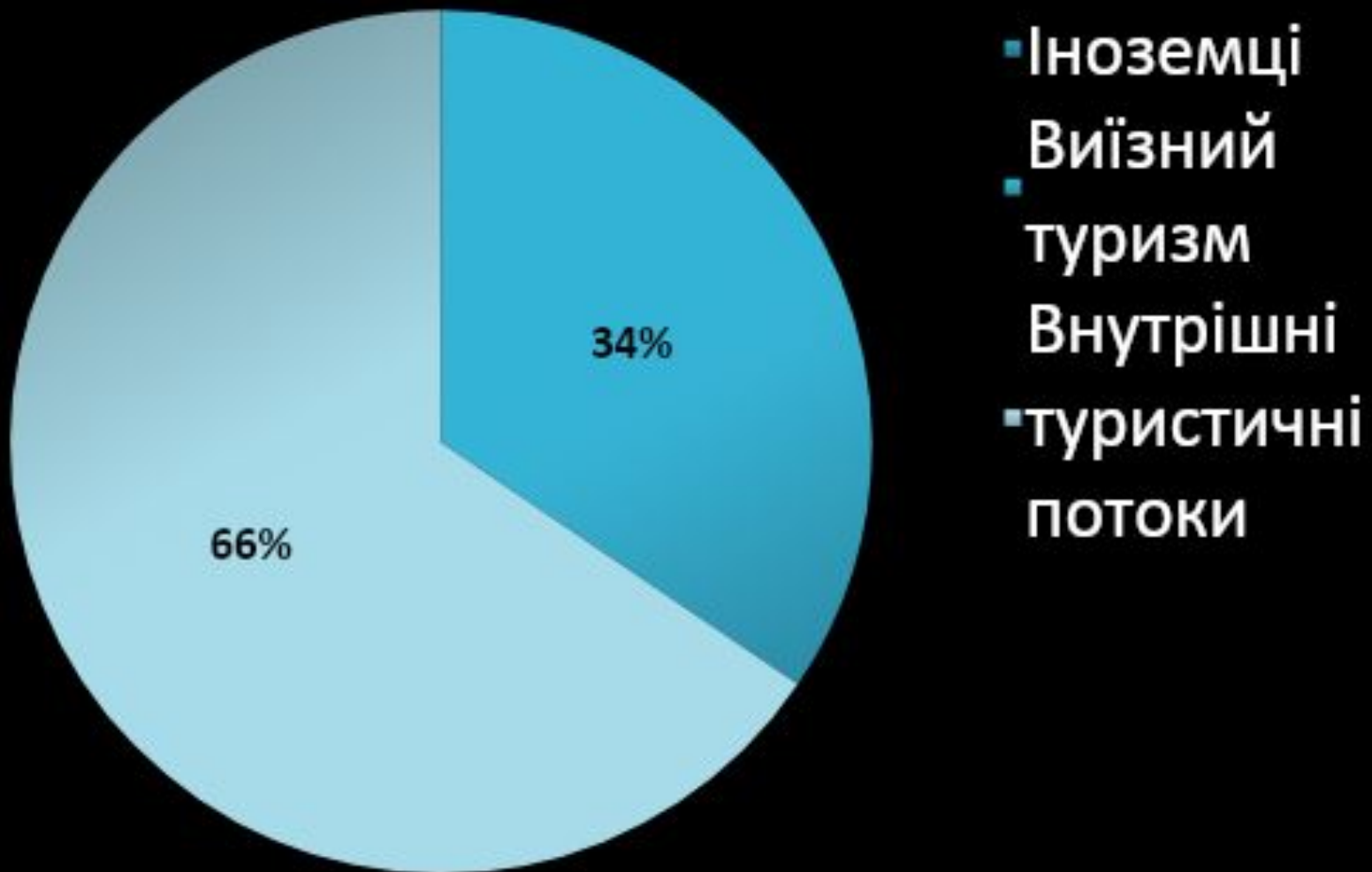
Млн.грн = 4,1 Рейтинг =23

Витрати на створення турпродукту:

Млн.грн = 0,2 Рейтинг = 22



Структура туристичних потоків





Туристичні потоки (ночівлі):

Всього= 137571 рейтинг=22

Іноземці 3,89 %

Туристичні потоки (оздоровлені):

Всього= 16706 рейтинг=21

Іноземці 2,14 %

Туристичні потоки (екскурсанти):

Всього= 6244 рейтинг=25

Іноземці 30,94 %

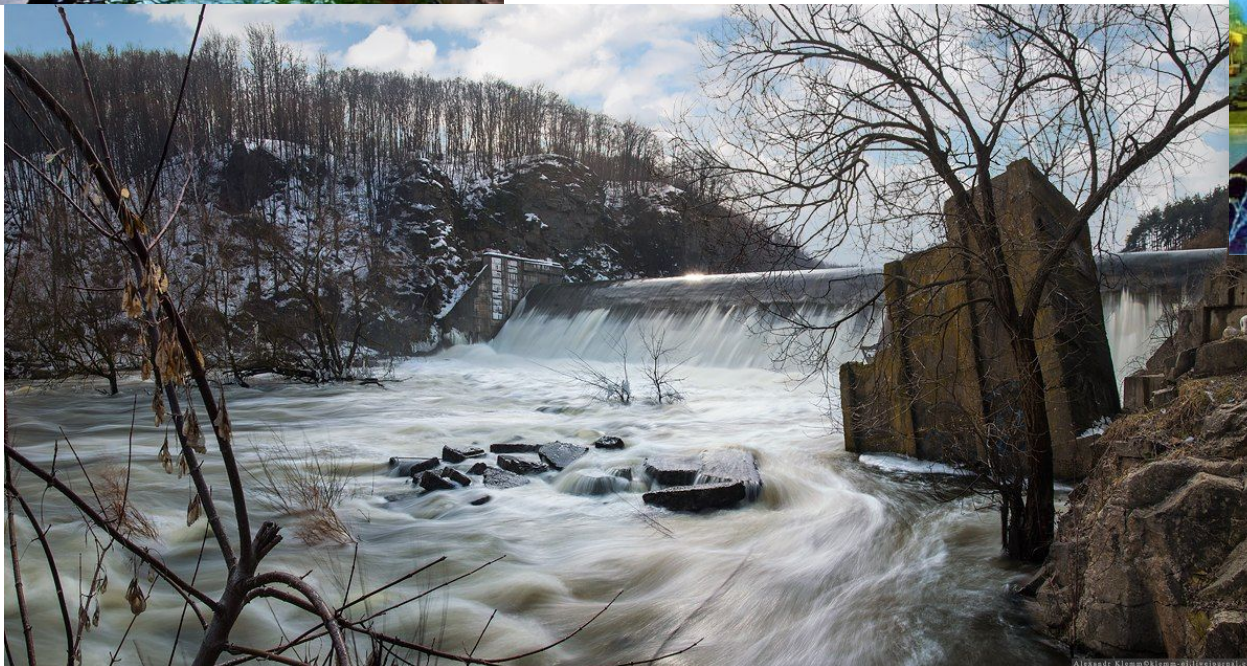
Екскурсійні суб'єкти

Всього= 3 Рейтинг= 14



Орацівники турпідприємств:

Всього= 102 Рейтинг= 6



Туроператори

- Всього=4
- Рейтинг=22

Бюро подорожей та екскурсій «Навколо світ



«Ганенко-тур»



Туристична компанія «Vis Travel»



«Алеком-тур»



Туристичні агенти

Всього= 57

Рейтинг=21

[Топ-10 турфирма Житомир](#)

[Житомир-Travel туристическая
фирма Житомир](#)

["777"](#)

["Меридиан-Тур" Житомир](#)

[1 Nika tour](#)

[4 сезона](#)

[Center Tourism Центр туризма](#)

[Світ Курортів Подорожі](#)

[Easytour](#)

[NIKA TOUR](#)

[NIKA-TOUR](#)

[STARTRAVEL](#)

[STARTRAVEL \(ТК "СТАРТРЕВЕЛ"\)](#)

[Агентство горящих путёвок
"ПРОМКОНТРАКТ"](#)

[Бутик путешествий](#)

[ВСЬ МИР ДЛЯ ТЕБЯ](#)

[ГАЛА-Тур](#)

[ГОРЯЧИЕ ТУРЫ ЖИТОМИР](#)

[Галопом по Европам](#)

[Креветка-тур](#)

[Кредит-Тур](#)

[Мер-Ха-Ба](#)

[Мер-ка-ба](#)

[Миро-Лайн](#)

[НИКА ТУР](#)

[РІО](#)

[СМАЙЛ](#)

[СОНАТА Сеть агенств Житомир](#)

[СПД Кучерук](#)

[Світ Курортів](#)

[Світ Тревел](#)

[Сторони Світу](#)

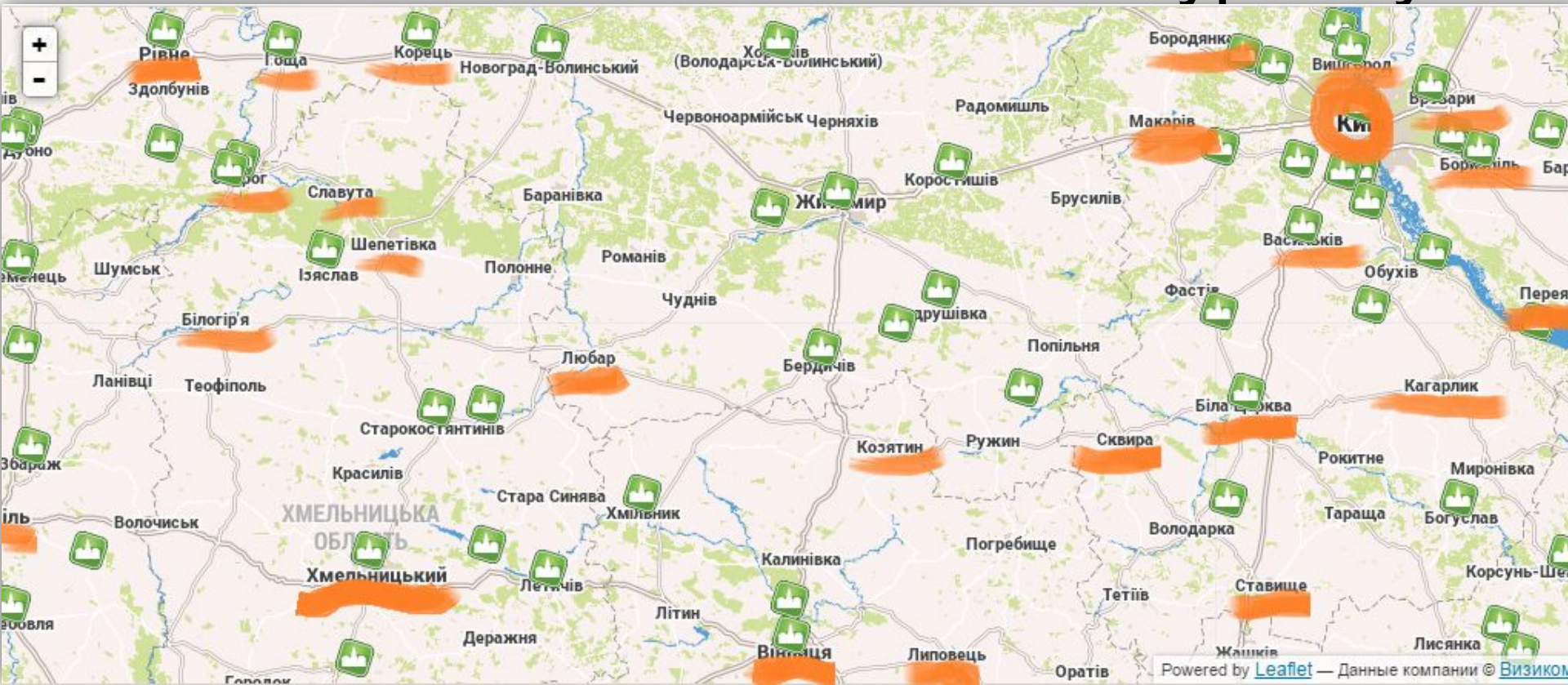
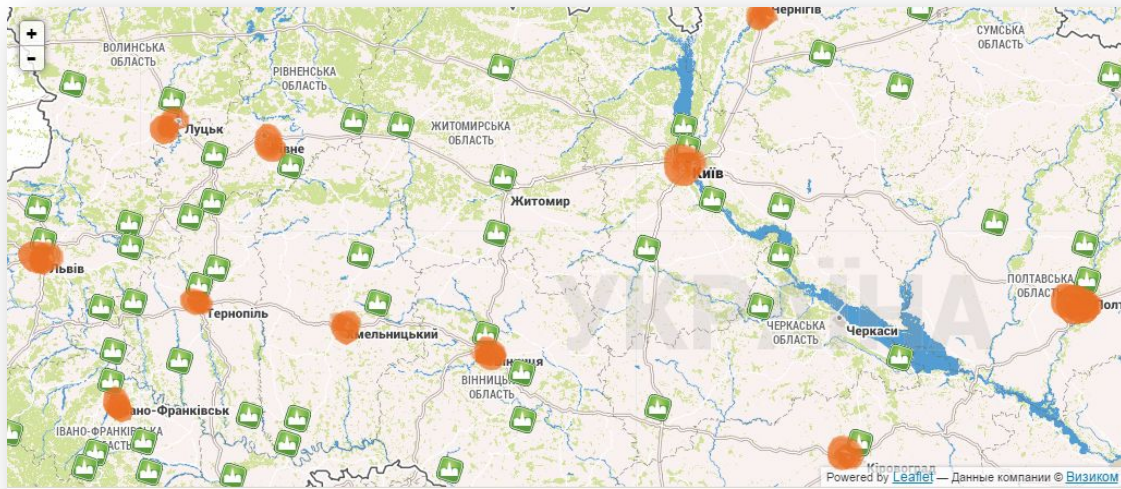
[ТА СОНАТА](#)

[Тур Свит](#)

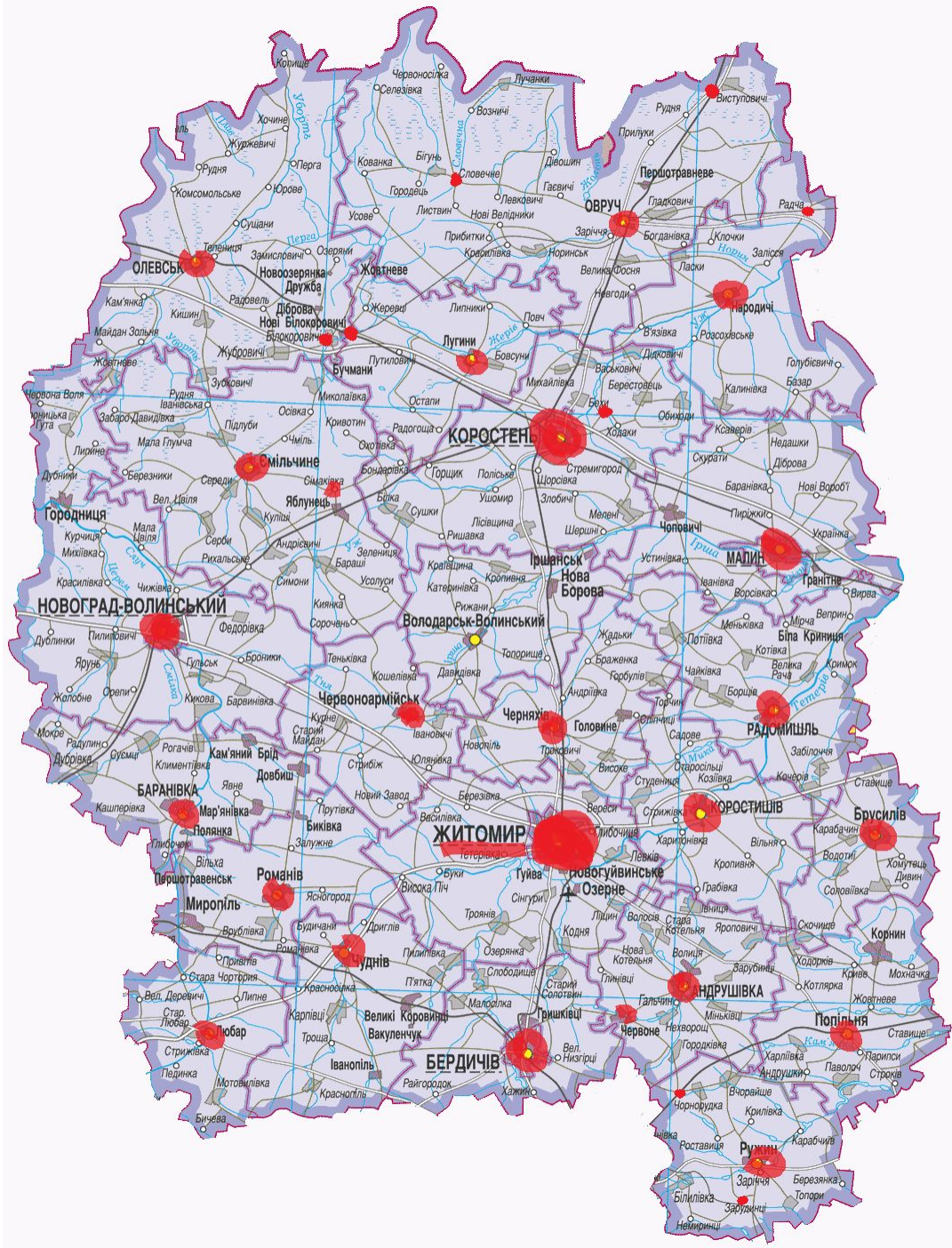
[Тур-Сервис](#)

[Украина Тревел](#)

Географія в'їзного та виїзного туризму



Географія внутрішнього туризму



Готельна індустрія



Всього= 25
Рейтинг=12



Провідні готелі регіону



«Reikartz – від» 748 грн на



Парк-готель «Кавунова дача» від 70 грн на добу



«ДОДО» – від 800



Радомишль «VIA REGIA» від 800 грн



«Мірабелла» – від 250 грн



«Дежа Вю» від 383 грн

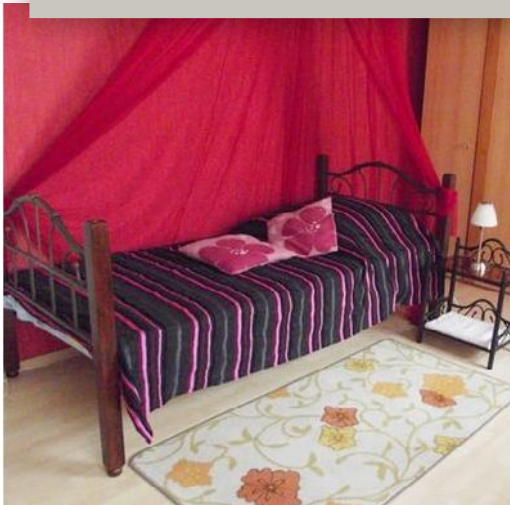


«Гайки» - від 610 грн на

Готель «По-домашньому»



Від **90 грн** з людини на добу,
без харчування



Санаторно-курортні заклади

Всього= 20 Рейтинг=
22

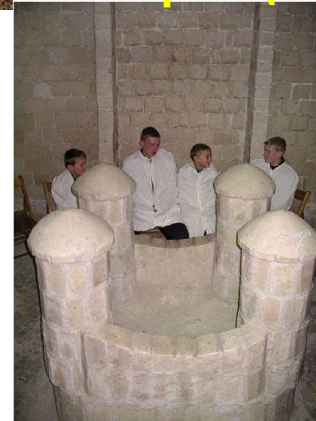
Провідні санаторно-курортні заклади регіону



Денеші



Тетерів (м. Коростишів)



Іршанськ



ТРК Житомира та області

Глобал UA

Розважальний комплекс ФОК

ТК «Ялинка»

Кригер, ТД, ООО

Квадрат, ТЦ

«Непоседа» Дитячий розважальний комплекс

Житній, ТЦ

Львівський, ТЦ

Сіті Центр, Торговельний комплекс

Дастор, ТЦ

«Аврора», Бердичів

торговий дім «Добрий господар»,

Коростень

Торговельний центр у Радомишлі

ТЦ «Дастор»



ТЦ «Житній»



ТЦ «ЯрмарОК»



РК
«ФОК»



ТРК «Глобал»





Медовий ярмарок

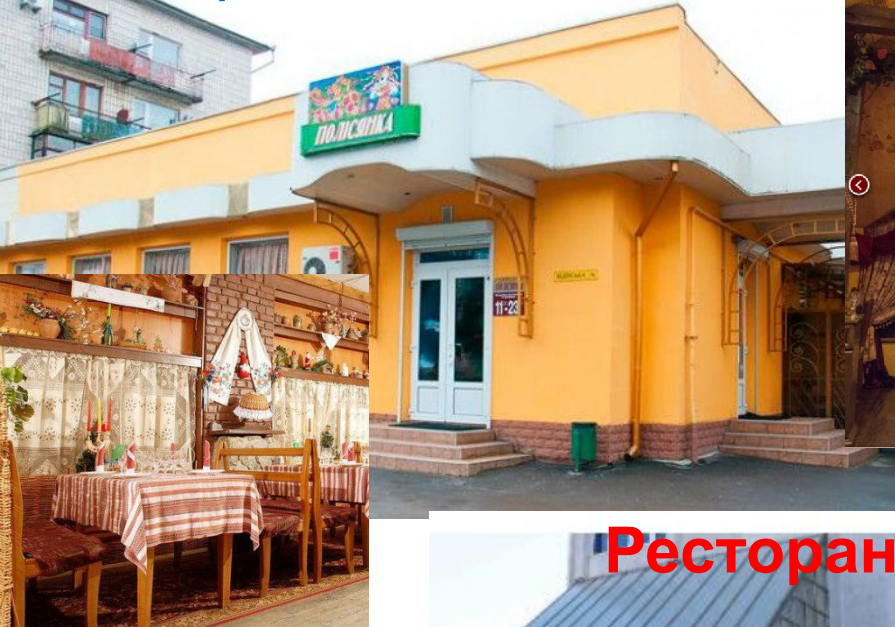
Ваклади харчування



Всього= 72
Рейтинг= 20



кафе «Полісянка»



кафе
«Чудодієво»

Ресторан «Анна»



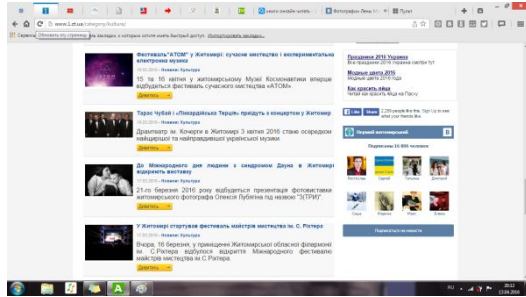
Ресторань.com.ua

Арт-афе
«Бібліотека»



Інформація про регіон у інтернеті

www.1.zt.ua



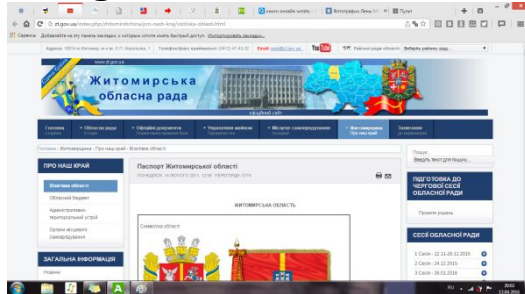
Reikartz.com



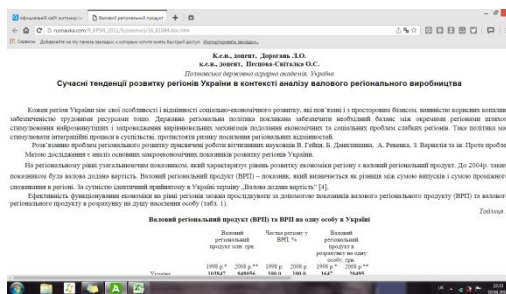
zt.ukrstat.gov.ua



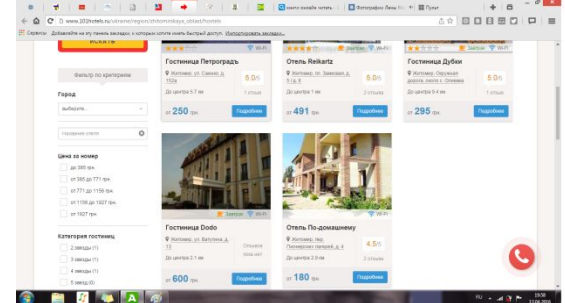
zt.gov.ua



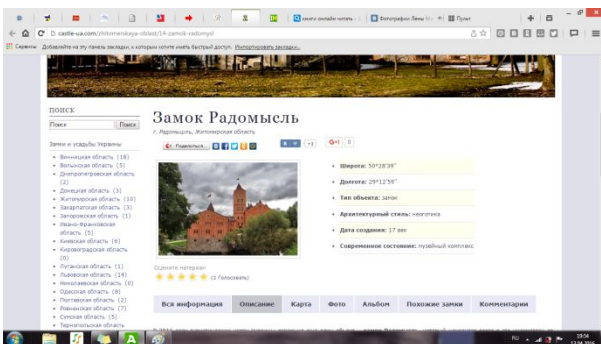
rusnauka.com



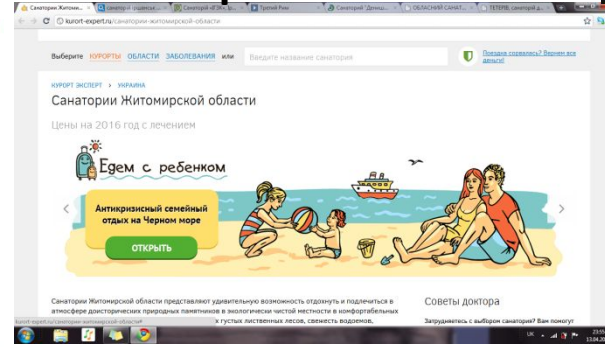
www.101hotels.ru



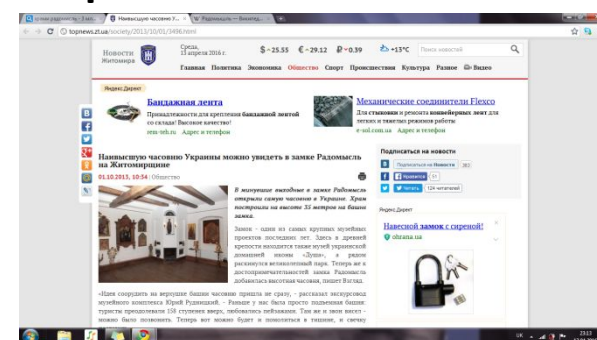
Castle-ua.com



Kurort-expert.ru



topnews.zt.ua



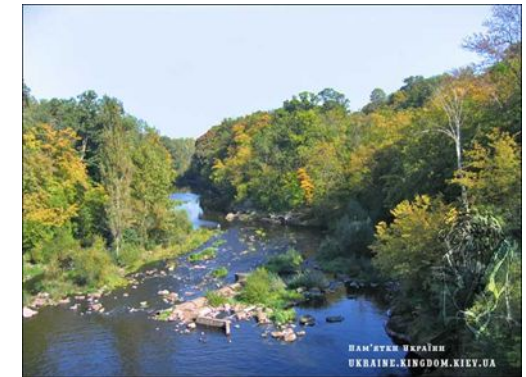
Інтернет сайти про туризм у регіоні



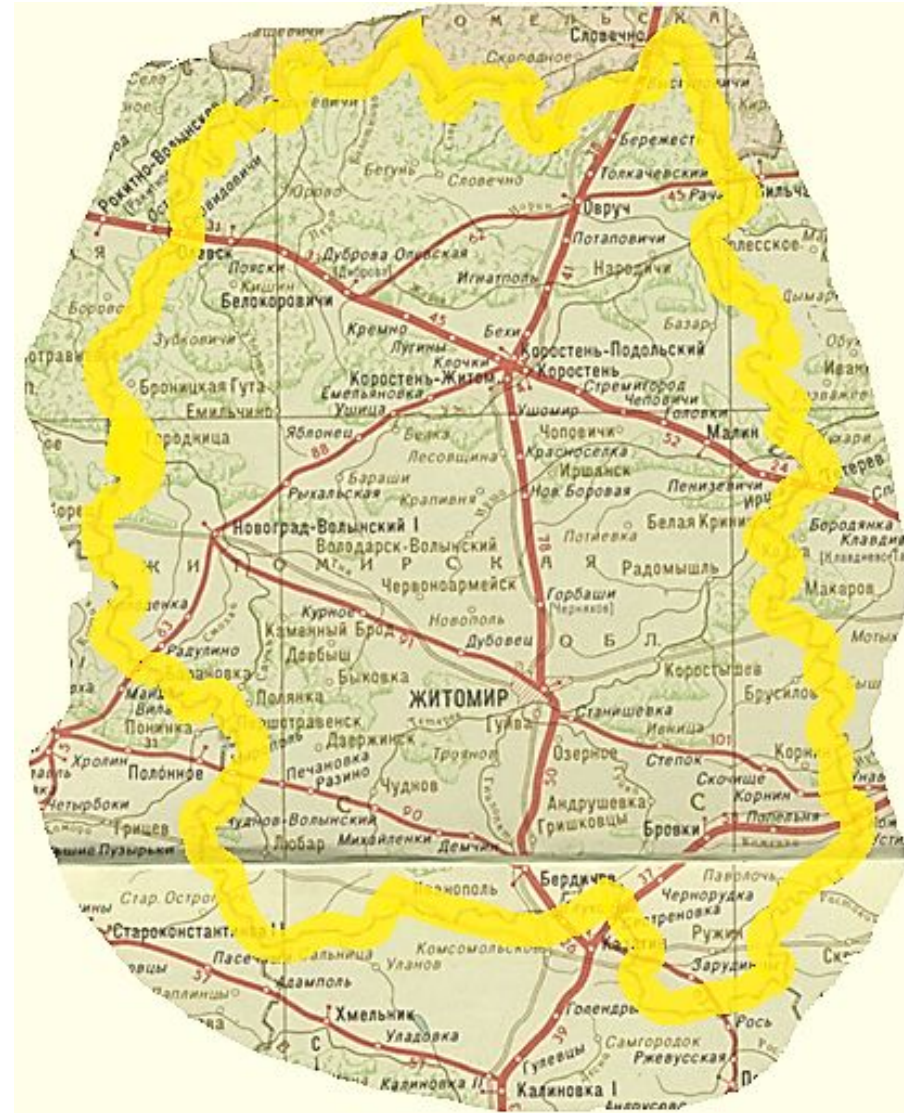
Infomalin.biz

Novosti-turbiznesa.info

Tourpalata.org.ua



Транспортні комунікації



АВТОМОБІЛЬНА ІНФРАСТРУКТУРА



Пасажиропотоки = 159,8 млн.пас/км

Шляхи сполучення = 8310 км

Щільність автошляхів = 0,279 км/км²

Перевізники: всього= 400 міжн.= 7

Вокзали термінали = 12

Баранівка, Бердичів, Володарськ-Волинський, Житомир, Житомир АС-2,
Коростень, Коростищів, Новгород-Волинський, Овруч, Попельня, Радомишль,
Чуднов.

Пряме сполучення: міжн.= 1

Житомир-Рівне, Житомир-Ізмаїл, Житомир-Ковель, Житомир-Санкт-Петербург,
Житомир-Київ.

Провідні компанії-перевізники

ТОВ "УКРБУС«
ПАТ "КОЛОМИЙСЬКЕ АТП«
ІП "ЖОЛНАЧ АЛЕКСАНДР«
ПП СКРИПА В.І.
ФОП ТЕРЛЕЦЬКИЙ П.М.
ПП "Авто-Експерт«
ПП НОВІКОВ Л.А.
ТДВ "НОВОВОЛИНСЬКЕ
ТДВ"Денисчвка«
ПП АЛЬБЕРТ В.В.
ПП "ВІП АВТО БУС«
ПП РАФАЛЬСЬКА Т.М.
ПРАТ"ВОЛОДИМИР-
ВОЛИНСЬКЕ АТП10707«
ТОВ "ЗАЛІЗНИЙ ПЕГАС«
ТОВ "МАЗАР«
ТДВ"ЖИТОМИРСЬКЕ
АТП-11827«
ПП "ЛИС-АВТО-ТРАНС"

ПП "РІМ-БОГДАН«
ПП САВІЦЬКИЙ Є.А.
ПРАТ "ЖМЕРИНСЬКЕ
АТП-10512"
ТОВ
"ТРАНСПАССЕРВІС«
ФОП ЖАРСЬКИЙ Р.А.
ТОВ "Елчт-Авто Плюс«
ПП ГРАБОВСЬКИЙ С.П.
ПП ЛИСИЦЬКИЙ Й.С.
ТОВ"АВТОЛІНІЇ
ПОДІЛЛЯ«
ПП БАБІЙЧУК В.М.
ПП КОРНІЙЧУК ВОЛОД.
В.
ТОВ"Автокар-777«
ТОВ "Житомирстаравто
«
ТОВ "СТЕЦТРАНС
СЕРВІС«

ЗАЛІЗНИЧНА ІНФРАСТРУКТУРА



Пасажиropотоки = 174,0 млн.пас/км

Шляхи сполучення = 1013 км

Щільність залізниць = 0,034 км/км²

Перевізники: всього = 1 міжн. = 1

Вокзали термінали = 5

Коростень, Житомир, Бердичів, Новгород-Волинський, Овруч

□ Пряме сполучення: міжн. = 5

Житомир-Київ, Житомир-Москва, Житомир-Сакт-Петербурґ, Житомир-Сімферополь, Житомир-Одеса, Житомир-Харків, Житомир-Кишинів, Житомир-Вітебськ, Житомир-Мінськ, Житомир-Вінниця.

Житомир



Овруч



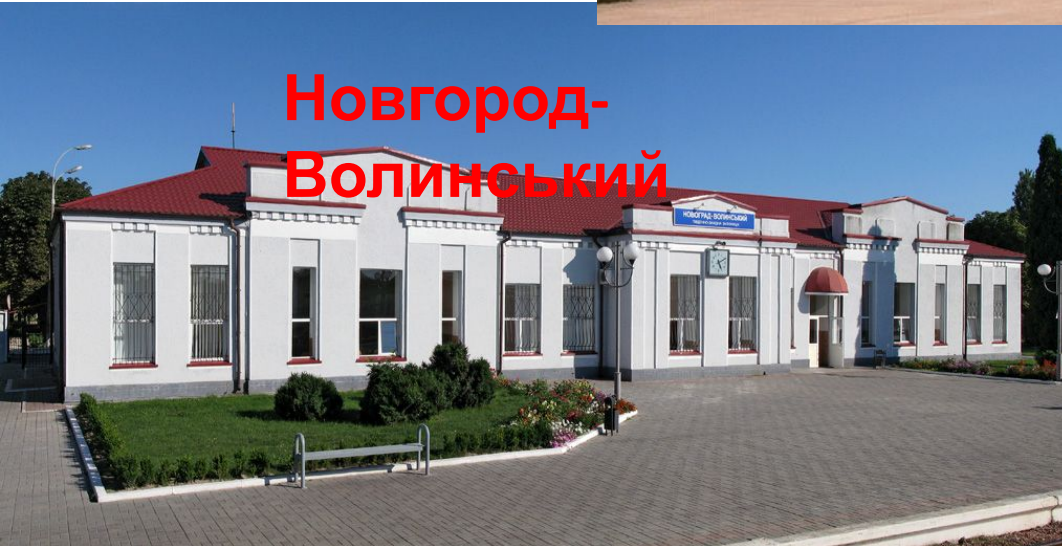
Аеропорт Житомир



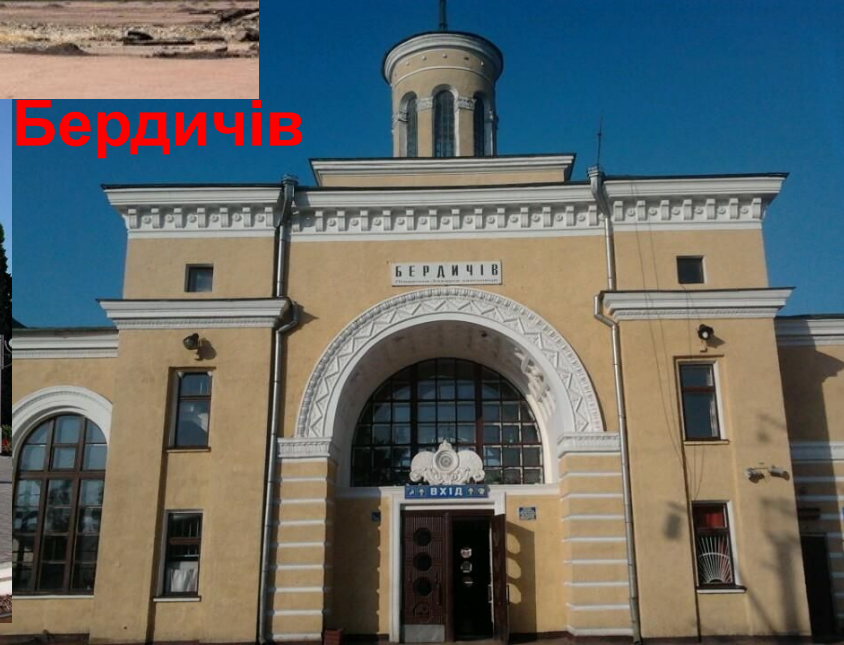
Коростень



Новгород-Волинський



Бердичів



ІНФРАСТРУКТУРА ПОВІТРЯНОГО ТРАНСПОРТУ

Пасажиропотоки = 2,102 млн.пас/км
Аеропорти : всього= 2 міжн.=0
«Житомир»

Авіакомпанії: всього= 1 міжн.= 1

YanAir

Авіарейси: всього= 9 міжн.= 9

Київ-Тбілісі, Київ-Батуми, Одеса-Батуми, Київ-Єреван, Київ-Тіват, Київ-Бургас, Київ-Тель-Авів, Київ-Анталія , Одеса-Київ-Тель-Авів

Водний транспорт



Байдарки:

- **Пластикові**, що складаються з декількох секцій (часто називаються туринговими каяками);
- **Каркасні** (складаються з міцного та легкого металевого або дерев`яного каркасу та покриття, що натягується на каркас;
- **Каркасно-надувні** (КНБ) (аналогічна із каркасною конструкція, але у покриття вмонтовані наповнені повітрям балони, що створюють додатковий запас плавучості;
- **Надувні**



Провідні туристичні дестинації регіону

ТУРИСТИЧНА ДЕСТИНАЦІЯ:	Туристична спеціалізація (коефіцієнти значення)										Σ
	x3	x2	x1	x3	x2	x1	x2	x1	x3	x2	
	Приморський	Гірський	СПА	Екскурсійний	Екологічний	Спортивний	Подієвий	Паломницький	Розважальний	Діловий	
Оцінка статусу спеціалізації 5= глобальна, 4= міжнародна, 3= національна, 2= регіональна, 1= місцева											225
Радомишль	0	0	0	12	0	0	0	2	0	0	14
Малин	0	2	0	9	2	2	0	2	0	6	23
Житомир	0	6	0	9	4	2	4	3	6	4	38
Коростень	0	0	0	9	4	2	8	2	0	6	31
Бердичів	0	0	0	6	4	1	0	2	0	6	19
Новгород-Волинський	0	0	0	9	2	1	4	2	0	0	18
Баранівка	0	0	0	9	2	1	0	0	0	6	18
Денеші	0	6	3	6	6	3	0	0	0	2	26
Тетерів	0	0	3	3	4	0	0	0	0	2	12
Іршанськ	0	0	1	3	1	0	0	0	0	6	11
Бистріївка	0	0	0	0	4	2	4	0	6	0	16



- Приморський
- Гірський
- СПА
- Екскурсійний
- Екологічний
- Спортивний
- Подієвий
- Паломницький
- Розважальний
- Діловий

ВИСНОВКИ

Житомирська область має найнижчі показники за кількістю обслугованих туристів, проте доходи від туристичної діяльності більші за витрати. Переважає внутрішній туризм. За кількістю закладів розміщення Житомирська область має середні показники по країні, і вартість послуг розміщення порівняно низька. У регіоні присутня розгалужена система наземних транспортних шляхів, у тому числі і міжнародного значення. Більший обсяг пасажиропотоку створюють залізничні шляхи. Є перспективи розвитку повітряного транспорту.

Житомирська область спеціалізується на таких видах туризму: екстримальний (є природні умови, налагоджена та відпрацьована організація), оздоровчо-лікувальний (місцевого значення) та екскурсійно-пізнавальний (є об'єкти національного та міжнародного значення).

Дякую за увагу!

