

# Имидж делового человека



# Что такое имидж?

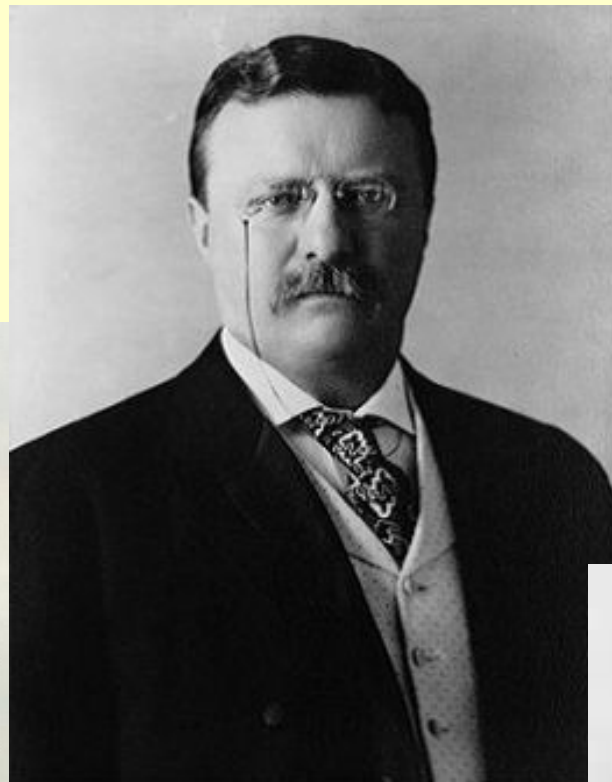
Имидж (от английского «image» - образ, представление) - внешний образ, создаваемый субъектом с целью вызвать определенное впечатление, мнение, отношение окружающих.

# Три основные составляющие имиджа

- Личное обаяние
- Нравственные характеристики
- Техника самопрезентации



# Имидж и политика



# Деловой гардероб мужчины

- Костюм классического покроя — это идеальный выбор для делового человека.



# КОСТЮМ



- На пиджаке должны быть две или три пуговицы, а ширина лацкана должна составлять 7,5 или 9 см.
- 
- *Рисунок:* гладкий, «елочкой», с тонкими светлыми полосками или с приглушенными клетками.
- *Ткань:* шерсть или смесь полиэстера и шерсти.

# Рубашки



- *Цвет:* белые, голубые, пастельных тонов, светлее костюма и галстука.
- *Рисунок:* однотонные сорочки, приемлема тонкая красная или синяя полоска.
- Рубашки с коротким рукавом, как правило, неприемлемы.

# Галстуки

- Лучше всего смотрятся шелковые галстуки.
- По сравнению с костюмом галстук является относительно недорогим способом передачи яркости и разнообразия.
- Галстуков-бабочек лучше не надевать





# Туфли

- Черные или темно-коричневые кожаные ботинки со шнурками идеально подойдут к деловым костюмам.
- В большинстве ситуаций неприемлемым вариантом будут двухцветные туфли, белые ботинки, а также более светлая, чем костюм, обувь.
- Носки должны закрывать икры ног. Лучше носить однотонные носки.



# Портфель



- Портфель или папка для бумаг должны быть достаточно большими, чтобы вмещать в себя все необходимые документы и не выглядеть переполненными.
- Можно использовать портфели с жесткими или мягкими сторонами.
- Он должен быть темного цвета. Темно-бордовый подойдет к костюму любого цвета и будет более универсален, чем черный или коричневый.

# Другие аксессуары



- Бумажник должен быть бордовым, черным или коричневым и сшит из высококачественной кожи.
- Не следует надевать больше одного кольца на каждую руку.
- Носить лучше простые наручные часы, не использовать браслеты, булавки или серьги.
- Крестики и цепочки не должны быть видны.
- Запонки и пряжка на ремне должны быть маленькими и строгими.
- Плащ или пальто должны закрывать колени, а зонт должен быть черным или коричневым.

# Гардероб деловой женщины



- Деловой стиль базируется на международном стандарте, в котором ценятся сдержанность, высокое качество одежды, отсутствие ярких аксессуаров. Центральным элементом выступает костюм.

# КОСТЮМ

- *Цвет:* серый, черный, темно-синий, баклажанный, бургунди, коричневый, бежевый, оливковый
- *Рисунок:* клетка, полоска, без рисунка
- *Ткань:* шерсть, тонкий твид, габардин, лен с пропиткой
- *Крой:* полуприлегающий, классический, изысканная отделка и декор

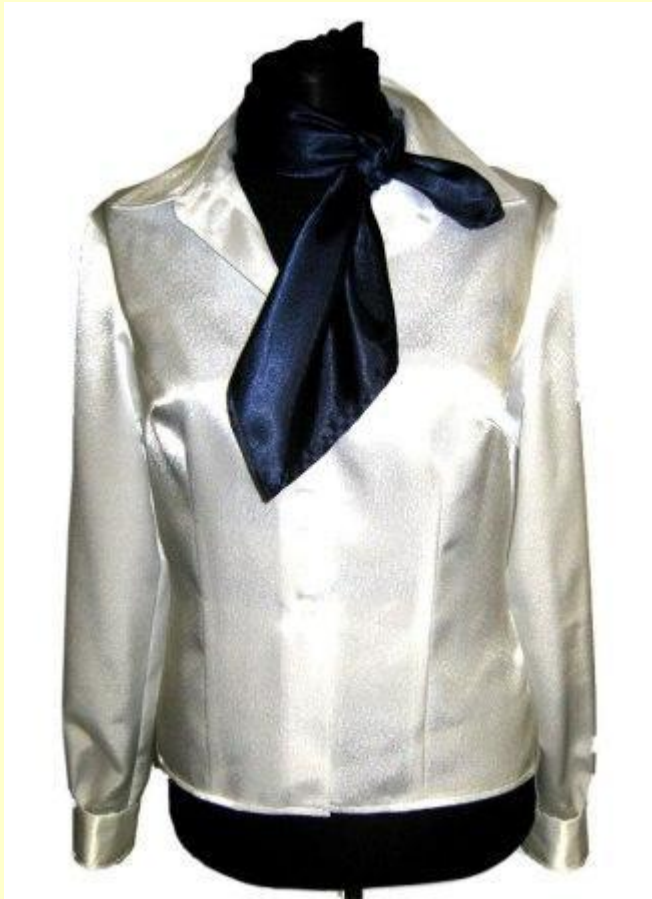


# Не рекомендовано: Костюм



- Яркий рисунок, сильное облегание
- Ткань с блеском, юбка на ладонь выше колен
- Кожаный жакет
- Яркий цвет, плотные колготы

# Блуза



- *Цвет:* белый, голубой, розовый – все пастельные, баклажановый, синий, бургунди, коричневый, бежевый, оливковый
- *Рисунок:* клетка, полоска, без рисунка, пейс-лейз, геометрический рисунок
- *Ткань:* хлопок, шелк, шифон, крепдешин, вискоза
- *Крой:* полуприлегающий, классический, минимум отделки и декора

# Не рекомендовано: Блуза

- Прозрачные блузы
- Яркие цвета, рюши
- Стразы, бисер, яркий декор
- Укороченные топы
- Глубокий вырез, топы на бретельках





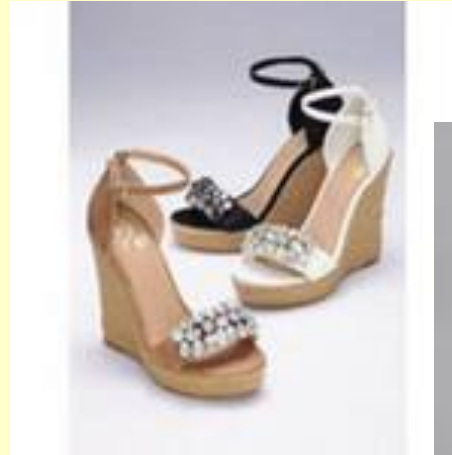
# Обувь



- *Цвет:* черный, темно-синий, темно-коричневый, бордовый, бежевый (для лета), возможно сочетание двух неконтрастных цветов
- *Материал:* гладкая кожа, незаметная выделка, двухфактурная кожа
- *Форма:* классическая форма обуви, устойчивый каблук

# Не рекомендовано: Обувь

- Сабо
- Мюли
- пляжные сандалии
- Излишний декор



# Украшения

- Жемчуг
- *Металлы:* золото, серебро, позолоченные украшения, дорогая бижутерия
- *Камни:* полудрагоценные в диаметре не более 1 см (яшма, нефрит, топаз, малахит, коралл, оникс, опал, бирюза, агат, цирконий, горный хрусталь)
- *Форма:* лаконичные, простые по форме



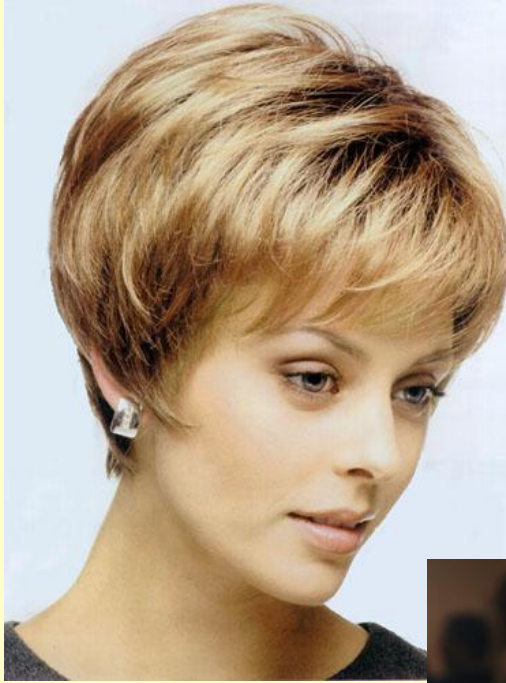
# Не рекомендовано: украшения



- Большое количество украшений
- Крупный камень
- Дешевые украшения
- Звенящие браслеты
- Висячие серьги



# Прическа



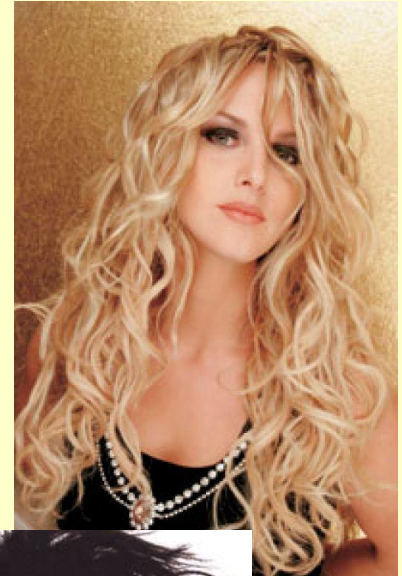
Деловые прически могут быть:

- Короткие (боб, каре)
- Средней длины до плеч
- Длинные (убранные в хвост, ракушку, косу)

Прическа должна быть аккуратной и фиксированной

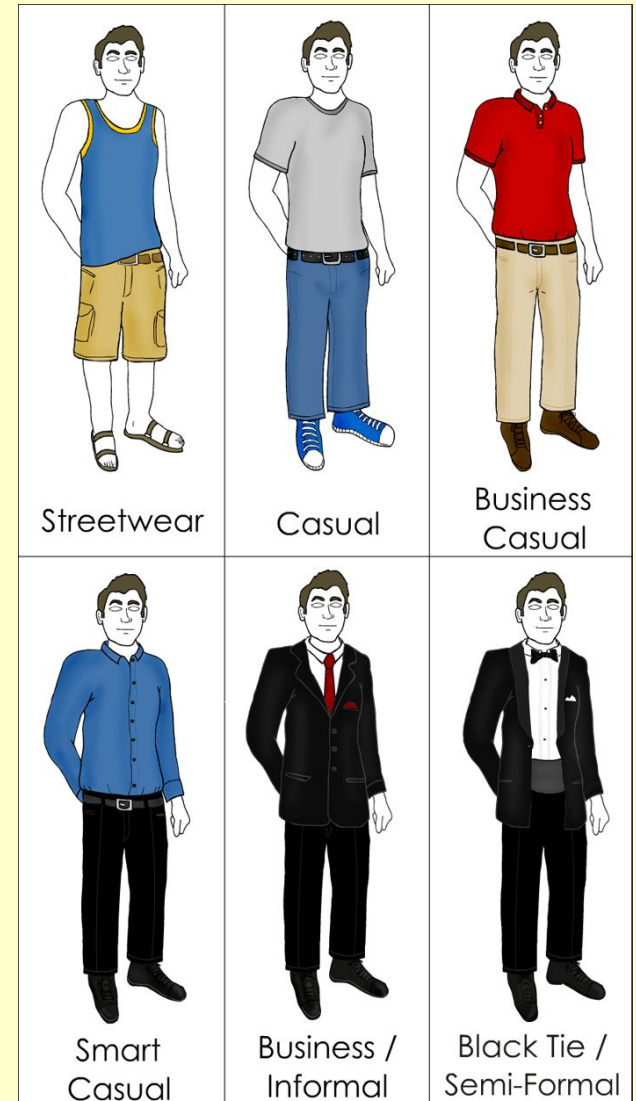
# Не рекомендовано: прическа

- Длинные распущенные волосы
- Креативная стрижка
- Большое количество лака
- Не фиксированная форма



# Дресс-код (dress code)

- ... это протокол, регламентирующий в общих или частных чертах форму одежды для посещения разных видов общественных мероприятий или заведений.
- Тип дресс-кода обозначается терминами на английском или французском языках.



# I группа: официальные мероприятия

- *White tie, Formal White tie, Ultra-formal (фр. Cravate blanche)* – «белый галстук-бабочка, парадный костюм».
- *Black tie (фр. Cravate noire, Le smoking)* – «чёрный галстук-бабочка, строгий вечерний костюм, СМОКИНГ».





# II группа: официальные менее строгие

Formal attire  
"формальное  
вечернее  
мероприятие"

Black Tie Invited  
"черный галстук  
приветствуется"

Black tie Optional  
"чёрный галстук не  
обязателен"



# III группа: коктейль

- *Cocktail, Cocktail Attire* – «коктейль». Платье для коктейлей, босоножки;



# III группа: коктейль

- *Cocktail, Cocktail Attire* – «коктейль». Платье для коктейлей, босоножки;



# IV группа: деловые



**Bb Business Best "самый строгий, дорогой деловой костюм"**

# V группа: повседневные



- Smart Casual – «щеголеватый повседневный». Разрешены брендовые джинсы и акцент на модные аксессуары. Можно одеть сапоги или ботинки. Подойдут юбка или брюки, блуза, водолазка или свитер, жакет или пиджак

# Вербальный имидж

## *желательные черты*

- приятное звучание
- сила голоса
- варьирование тональности
- отчетливость звуков
- спокойствие
- чувство уверенности
- размеренность
- дружелюбие
- твердость
- музыкальность
- соучастие
- плавность
- журчание
- совершенство дикции
- терпеливость

## *нежелательные черты*

- неприятное звучание
- слабость голоса
- монотонность
- смешение звуков
- нервозность
- неуверенность
- крикливость
- командирский тон
- плаксивость
- гнусавость
- назидательность
- резкость
- хрипота
- изъяны в дикции
- капризность

# Самопрезентация: манеры, жесты, осанка

*Не рекомендуется:*

- Часто во время разговора поворачивать голову из стороны в сторону
- Протягивать ноги
- Смотреться в зеркало, подкрашиваться
- Постоянно поправлять свое платье
- Класть руки на собеседника
- Закатывать глаза кверху
- Подмигивать
- Пристукивать ногой
- Раскачиваться на стуле

- Спасибо за внимание!