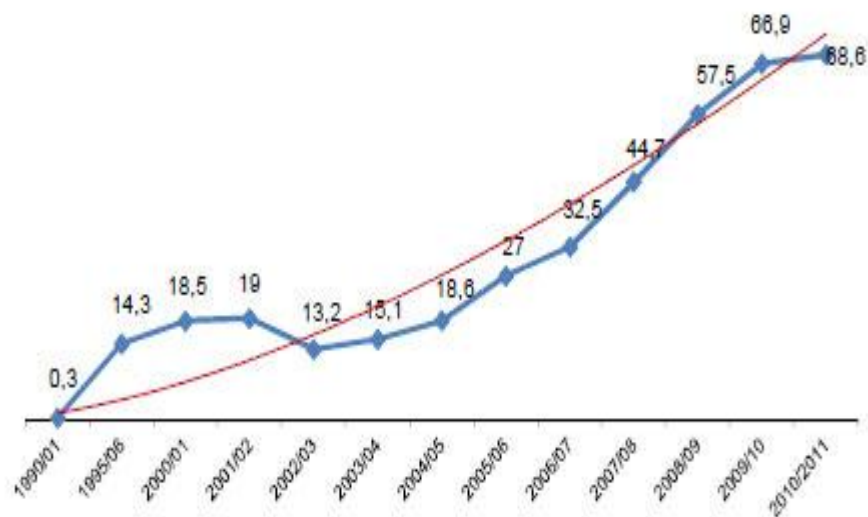
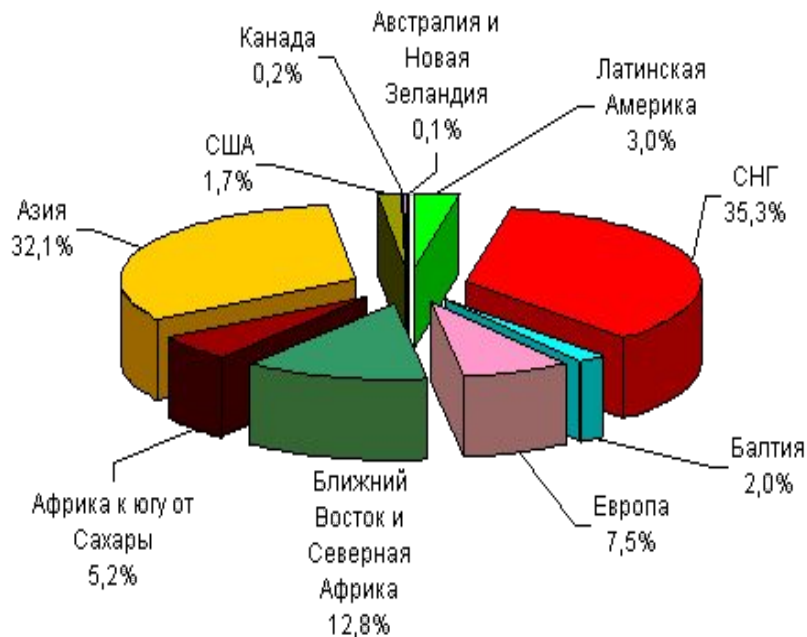


**ПРОБЛЕМЫ СОЦИАЛЬНОЙ АДАПТАЦИИ
ИНОСТРАННЫХ СТУДЕНТОВ К ОБУЧЕНИЮ В
УНИВЕРСИТЕТЕ
(НА ПРИМЕРЕ ОБУЧЕНИЯ ИНОСТРАННЫХ
СТУДЕНТОВ САФУ)**

**Работу выполнили студенты 2 курса ИФКСиЗ:
Семушин Юрий, Гилик Мустафа, Шуваев
Геннадий, Воробьева Алина**



Введение (актуальность вопроса):

Масштабные изменения в политической и экономической жизни России обуславливают ***стремительное расширение культурных и научных связей между Россией и другими странами мира***. Как следствие этих процессов, значительно увеличился приток иностранных студентов в учебные заведения нашей страны. ***В том числе и в САФУ.***





ПРОБЛЕМА, ЗАЯВЛЕННАЯ В ПРОЕКТЕ:
***ИНОСТРАННЫЕ СТУДЕНТЫ ИСПЫТЫВАЮТ
СЛОЖНОСТИ В СОЦИАЛЬНОЙ АДАПТАЦИИ***

Гипотеза:

***если обеспечить необходимые
(достойные) условия социальной
адаптации иностранных студентов к
обучению в институте, то уровень её
(адаптации) повысится***



**Цель: ИЗУЧИТЬ ПРОБЛЕМЫ СОЦИАЛЬНОЙ АДАПТАЦИИ
ИНОСТРАННЫХ СТУДЕНТОВ К ОБУЧЕНИЮ В УНИВЕРСИТЕТЕ
(НА ПРИМЕРЕ ОБУЧЕНИЯ ИНОСТРАННЫХ СТУДЕНТОВ САФУ)**

Задачи:

- 1) охарактеризовать необходимые и имеющиеся в реальности условия для адаптации иностранных студентов
- 2) описать пути решения обозначенной проблемы, условия их использования, результаты использования





Методы исследования:

- эмпирический метод (наблюдение, анкетирование);



РЕЗУЛЬТАТЫ ИСПОЛЬЗОВАНИЯ МЕТОДА ЭМПИРИЧЕСКОГО ПОЗНАНИЯ (НАБЛЮДЕНИЕ, АНКЕТИРОВАНИЕ)

показали, что возникающие проблемы при обучении иностранных студентов, связаны с:

- типологическим различием языков
- переносом лингвистических особенностей языка своих народов на изучаемый язык
- несоответствие языкового уровня студентов сертифицированным требованиям
- отсутствие опыта общения с русскими студентами
- проживание замкнутыми группами
- холодный климат



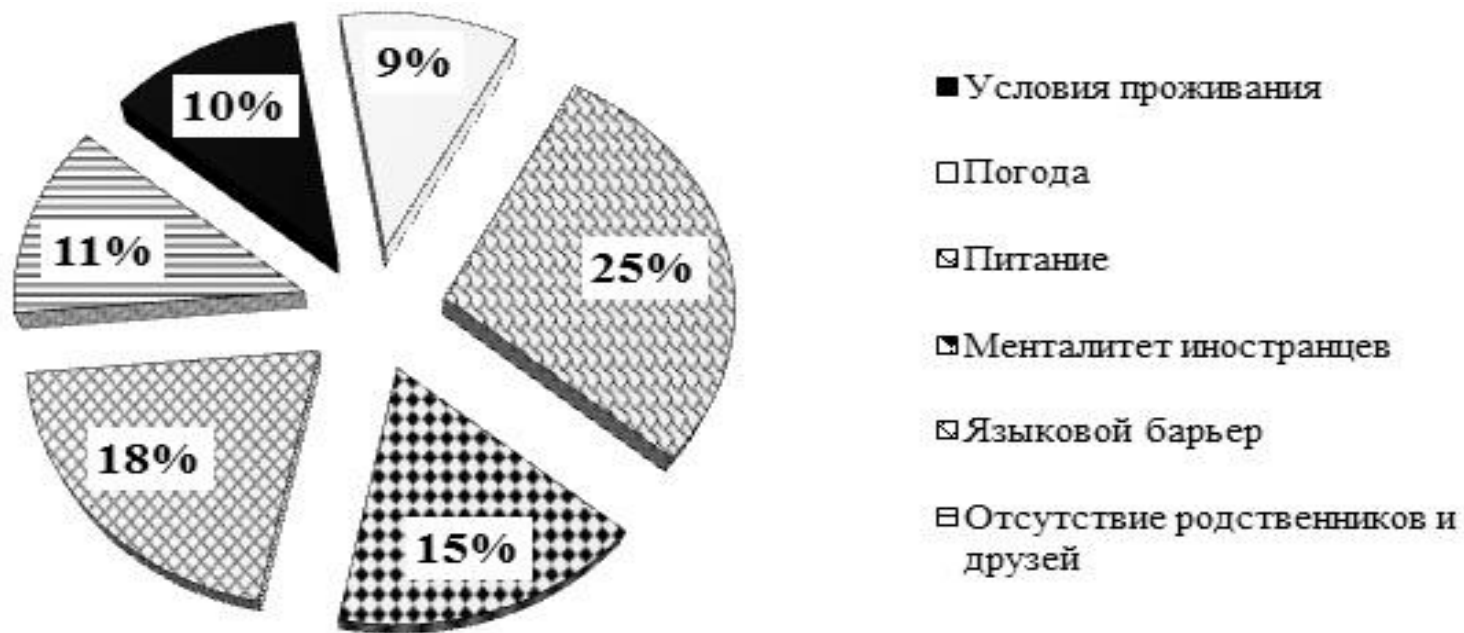
РЕЗУЛЬТАТЫ ИСПОЛЬЗОВАНИЯ

ЭМПИРИЧЕСКОГО МЕТОДА

ПОКАЗАЛИ ВЛИЯНИЕ ВНЕШНИХ УСЛОВИЙ НА АДАПТАЦИЮ

ИНОСТРАННЫХ СТУДЕНТОВ

(АНКЕТИРОВАНИЕ)



РЕЗУЛЬТАТЫ ОПРОСА: АДАПТАЦИЯ ИНОСТРАННЫХ СТУДЕНТОВ В САФУ

Вопрос	«да»	«нет»	«иногда»
1) Есть ли у Вас проблемы в общении с соседями в общежитии?	3 человека (20%)	7 человек (46%)	5 человек (33%)
2) Есть ли у Вас проблемы в общении с одногруппниками?	5 человек (33%)	6 человек (40%)	4 человека (37%)
3) Есть ли у Вас проблемы в общении с преподавателями?	0 человек (0 %)	9 человек (60 %)	6 человек (40 %)
4) Есть ли у Вас проблемы в общении с сотрудниками университета?	0 человек (0 %)	14 человек (93 %)	1 человек (7 %)
5) Возникают ли конфликтные ситуации с одногруппниками по вопросу национальной принадлежности?	0 человек (0 %)	15 человек (100%)	

В опросе принимали участие 15 иностранных студентов из различных институтов САФУ





ЗАКЛЮЧЕНИЕ:
В ХОДЕ ИССЛЕДОВАНИЯ БЫЛИ
ВНАЧЕНЫ ПУТИ РЕШЕНИЯ ПРОБЛЕМЫ:

- ведение в программу дополнительных часов по русскому языку
- организация смешанного проживания русских и иностранных студентов
- включение иностранцев в процесс активной художественной, познавательной, концертно-исполнительной деятельности.





Вывод

- Таким образом, адаптация студентов - иностранцев к образовательной среде в САФУ - это комплексное явление, включающее в себя несколько видов адаптации. В результате проведенного опроса, было выявлено, что социальная адаптация иностранных студентов в университете проходит довольно успешно это значит , что университет хорошо адаптирован для обучения иностранных студентов.
- Успешность повышения процесса адаптации обеспечивается рядом необходимых условий (проживание, питание...)
- Успешность процесса адаптации обеспечивает адекватное взаимодействие иностранных студентов с социокультурной и интеллектуальной средой вуза, психоэмоциональную стабильность, формирование новых качеств личности и социального статуса, освоение новых социальных ролей, приобретение новых ценностей, осмысление значимости традиций будущей профессии.







Спасибо за внимание!