



Рекомендации по
написанию
исследовательской работы:

**экспериментальной
или теоретической**

Основными этапами исследовательской работы являются следующие положения:

- Найти проблему – что надо изучать.
- Тема – как это назвать.
- Актуальность – почему эту проблему нужно изучать.
- Цель исследования – какой результат предполагается получить.
- Гипотеза – что не очевидно в объекте.
- Новизна – что нового обнаружено в ходе исследования.
- Задачи исследования – что делать – теоретически и экспериментально.
- Литературный обзор – что уже известно по этой проблеме.
- Методика исследования – как и что исследовали.
- Результаты исследования – собственные данные.
- Выводы – краткие ответы на поставленные задачи.
- Значимость – как влияют результаты на практику

Проблема

- **должна быть выполнима, решение её должно принести реальную пользу участникам исследования**

Тема

- **должна быть оригинальной, в ней необходим элемент неожиданности, необычности, она должна быть такой, чтобы работа могла быть выполнена относительно быстро.**

Необходимо решить, почему именно эту проблему нужно в настоящее время изучать

- – это **актуальность.**

цель

- – какой результат предполагается получить, каким, в общих чертах, видится этот результат еще до его получения.
- Обычно цель заключается в изучении определенных явлений.

Гипотеза

- – это предвидение событий, это вероятное знание, ещё не доказанное. Изначально гипотеза не истина и не лож – она просто не доказана

Задачи

- **показывают, что вы собираетесь делать.**
- **Формулировка задач тесно связана со структурой исследования.**
- **Причем, отдельные задачи могут быть поставлены для теоретической части и для экспериментальной.**

литературный обзор,

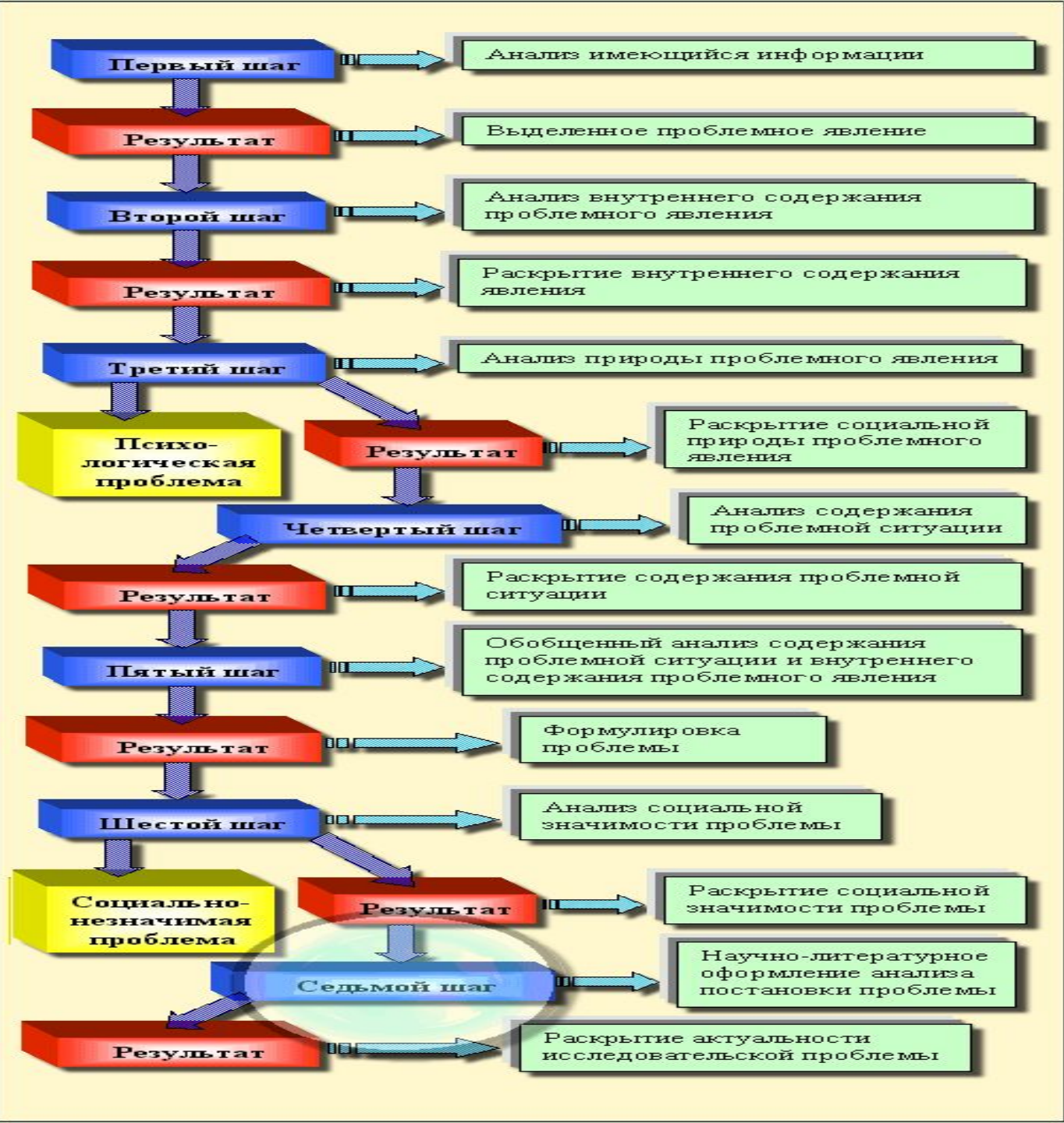
- т. е. краткая характеристика того, что известно об исследуемом явлении, в каком направлении происходят исследования других авторов.
- В обзоре вы должны показать, что знакомы с областью исследований по нескольким источникам,
- что вы ставите новую задачу, а не делаете то, что уже давно сделали до вас.

результаты исследования

- . Собственные данные, полученные в результате исследовательской деятельности.
- Полученные данные необходимо сопоставить с данными научных источников из обзора литературы по проблеме и установить закономерности, обнаруженные в процессе исследования.

завершается работа выводами

- В которых тезисно, по порядку выполнения задач, излагаются результаты исследования
- Выводы – это краткие ответы на вопрос – как решены поставленные исследовательские задачи.
- Цель может быть достигнута даже в том случае, если первичная гипотеза оказывается несостоятельной.



Общие требования и правила оформления текстов исследовательских работ.

- 1. Титульный лист
- 2. Содержание (оглавление)
- 3. Введение
- 4. Основная часть
- 5. Заключение
- 6. Библиографический список