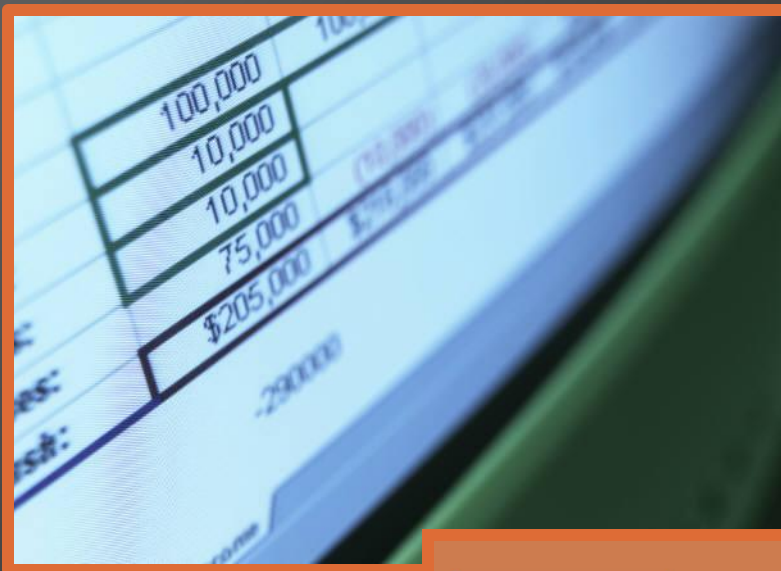


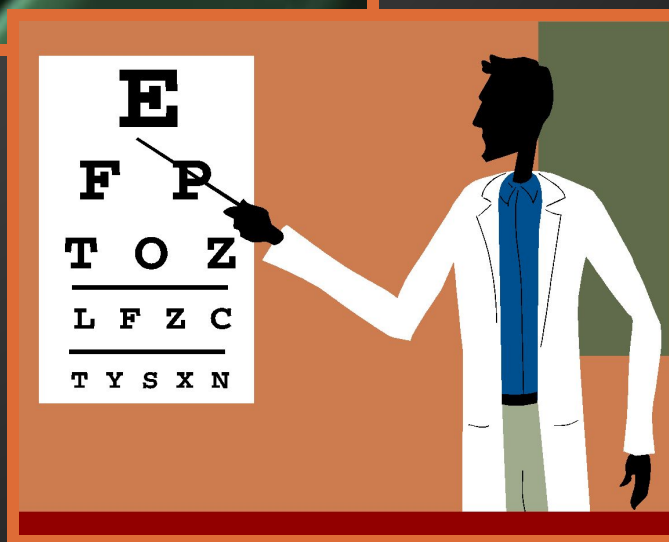
# Табличные информационные модели



# Таблицы вокруг нас

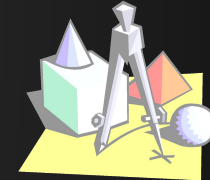


Вычислительные



Медицинские





# Расписание уроков



№	понедельник	вторник	среда	четверг	пятница
1					
2					
3					
4					
5					
6					
7					



# Таблица Д.И. Менделеева

Периодическая система химических элементов Д.И.Менделеева

	а 1 б	а 2 б	а 3 б	а 4 б	а 5 б	а 6 б	а 7 б	а 8 б			
1							<b>H</b> 1 1.0079 Водород	<b>He</b> 2 4.0026 Гелий			
2	<b>Li</b> 3 6.941 Литий	<b>Be</b> 4 9.012 Бериллий	<b>B</b> 5 10.81 Бор	<b>C</b> 6 12.011 Углерод	<b>N</b> 7 14.007 Азот	<b>O</b> 8 15.999 Кислород	<b>F</b> 9 18.998 Фтор	<b>Ne</b> 10 20.179 Неон			
3	<b>Na</b> 11 22.990 Натрий	<b>Mg</b> 12 24.305 Магний	<b>Al</b> 13 26.981 Алюминий	<b>Si</b> 14 28.086 Кремний	<b>P</b> 15 30.973 Фосфор	<b>S</b> 16 32.06 Сера	<b>Cl</b> 17 35.453 Хлор	<b>Ar</b> 18 39.948 Аргон			
4	<b>K</b> 19 39.098 Калий	<b>Ca</b> 20 40.08 Кальций	<b>21 Sc</b> 44.956 Скандий	<b>22 Ti</b> 47.90 Титан	<b>23 V</b> 50.941 Ванадий	<b>24 Cr</b> 51.996 Хром	<b>25 Mn</b> 54.938 Марганец		<b>26 Fe</b> 55.847 Железо	<b>27 Co</b> 58.933 Кобальт	<b>28 Ni</b> 58.70 Никель
	<b>29 Cu</b> 63.546 Медь	<b>30 Zn</b> 65.38 Цинк	<b>31 Ga</b> 69.72 Галлий	<b>32 Ge</b> 72.59 Германий	<b>33 As</b> 74.921 Мышьяк	<b>34 Se</b> 78.96 Селен	<b>35 Br</b> 79.904 Бром	<b>36 Kr</b> 83.80 Криптон			
5	<b>Rb</b> 37 85.468 Рубидий	<b>Sr</b> 38 87.62 Стронций	<b>39 Y</b> 88.906 Иттрий	<b>40 Zr</b> 91.22 Цирконий	<b>41 Nb</b> 92.906 Ниобий	<b>42 Mo</b> 95.94 Молибден	<b>43 Tc</b> 98.906 Технеций		<b>44 Ru</b> 101.07 Рутений	<b>45 Rh</b> 102.905 Родий	<b>46 Pd</b> 106.4 Палладий
	<b>47 Ag</b> 107.868 Серебро	<b>48 Cd</b> 112.40 Кадмий	<b>49 In</b> 114.82 Индий	<b>50 Sn</b> 118.69 Олово	<b>51 Sb</b> 121.75 Сурьма	<b>52 Te</b> 127.60 Теллур	<b>53 I</b> 126.904 Иод	<b>54 Xe</b> 131.30 Ксенон			
6	<b>Cs</b> 55 132.905 Цезий	<b>Ba</b> 56 137.34 Барий	<b>57 La</b> 138.905 Лантан	<b>72 Hf</b> 178.49 Гафний	<b>73 Ta</b> 180.948 Тантал	<b>74 W</b> 183.85 Вольфрам	<b>75 Re</b> 186.207 Рений		<b>76 Os</b> 190.2 Осмий	<b>77 Ir</b> 192.22 Иридий	<b>78 Pt</b> 195.09 Платина
	<b>79 Au</b> 196.967 Золото	<b>80 Hg</b> 200.59 Ртуть	<b>81 Tl</b> 204.37 Таллий	<b>82 Pb</b> 207.2 Свинец	<b>83 Bi</b> 208.980 Висмут	<b>84 Po</b> [209] Полоний	<b>85 At</b> [210] Астат	<b>86 Rn</b> [222] Радон			
7	<b>Fr</b> 87 [223] Франций	<b>Ra</b> 88 226.025 Радий	<b>89 Ac</b> [227] Актиний	<b>104 Ku</b> [261] Курчатовий	<b>105 Ns</b> [269] Нильсборий						

# Структура таблицы

Табличный номер

ЗАГОЛОВОК





- Типы таблиц

- Простые  
таблицы

- ОС

- ООО

- Сложные  
таблицы

- ООН

- ОСО



# Таблица типа «объекты-свойства»

## Необычные вещи

Вид изделия	Год изготовления	Страна	Длина (м)
Джемпер	1999	Португалия	3
Шарф	1998	США	1073
Сандалии	2002	Пакистан	3.93
Саквояж	2003	Бразилия	3.7

**Таблицы типа ОС содержат информацию о свойствах отдельных объектов, принадлежащих одному классу.**



# Таблица типа «объекты-объекты-один»

## Оценки по информатике

Ученик	Период обучения		
	I четв.	II четв.	1-е полуг.
Баутин Дима	4	5	5
Школина Ира	5	5	5
Зайцев Илья	4	4	4

Таблицы типа ООО содержат информацию о некотором одном свойстве пар объектов, чаще всего принадлежащих разным классам.





# Правила заполнения таблицы

## 1. Табличный номер:

- Может отсутствовать
- Имеет вид "Таблица число-номер"
- Пишется справа вверху
- Точка не ставится
- С большой буквы

## 2. Заголовок таблицы:

- Может отсутствовать
- Точка не ставится
- Пишется посередине
- С большой буквы

## 3. Головка

- Заголовок у всех граф обязательно
- Точка не ставится
- Единицы измерения записываются после заголовка через запятую или в круглых скобках

## 4. Боковик:

- С большой буквы
- Точка не ставится
- Все ячейки таблицы должны быть заполнены. При необходимости в них заносят следующие знаки:
  - ... - данные неизвестны;
  - - - данные невозможны;
  - « - данные должны быть взяты из вышележащей ячейки.

