

Внешнее строение листа

Киршева Н.С. учитель биологии МБОУ
«СОШ № 1» г. Протвино

Цель урока



- Сформировать знания о листе как важной составной части побега.
- Познакомить с особенностями строения и основными функциями листа
- Научить распознавать простые и сложные листья, их жилкование и расположение на стебле

Вид урока: комбинированный урок

Планируемые результаты



- **Познавательные УУД:** Умение определять понятия, устанавливать аналогии, классифицировать, строить логические рассуждения и делать выводы.
Умение создавать и применять модели и схемы для решения учебных задач.
- **Коммуникативные УУД:** Готовность получать необходимую информацию, отстаивать свою точку зрения в диалоге и в выступлении, выдвигать гипотезу, доказательства. 2. Продуктивно взаимодействовать со своими партнерами, с членами группы при взаимообучении. 3. Использовать информационные ресурсы для поиска информации о разнообразии края листовой пластинки. 4. Формирование экологического мышления, умение применять его в познавательной, коммуникативной и социальной практике.
- **Личностные УУД:** Принятие социальной роли обучающегося. Развитие мотивов учебной деятельности и формирование личностного смысла учения. Развитие навыков сотрудничества с учителем и сверстниками в разных учебных ситуациях

Планируемые результаты:

- Предметные УУД: Описывать внешнее строение листа. Уметь определять листья простые и сложные. Устанавливать функцию жилки листа. Знать отличие листьев однодольных и двудольных растений.
- Регулятивные: УУД фиксировать результаты наблюдения и делать выводы.

Умение планировать и регулировать свою деятельность.

умение самостоятельно планировать пути достижения целей, осознанно выбирать наиболее эффективные способы решения учебных и познавательных задач.

Умение соотносить свои действия с планируемыми результатами.

Владение основами самоконтроля и самооценки, принятие решений осуществление основного выбора в учебной и познавательной деятельности.

Работа с гербарным материалом.

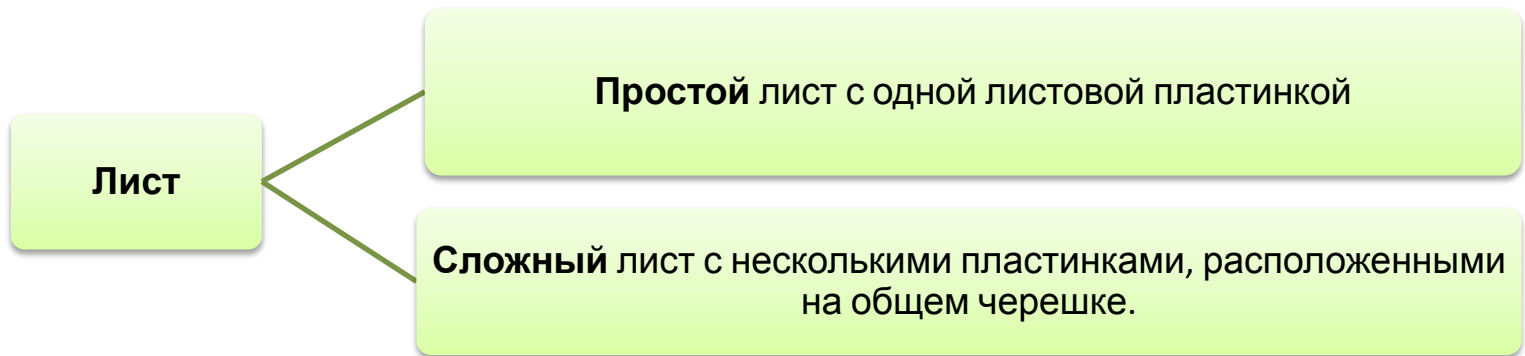
Лабораторная работа

Рассмотрите на гербарных экземплярах простые листья. Отметьте у них: основание, прилистники, черешок, листовую пластинку.

У всех ли листьев можно найти эти части?



Листья простые и сложные.



Сравните листья каштана и осины. Чем они отличаются?



Работа с терминами.

Запишите определения
следующих понятий: лист,
листовая пластинка,
черешок, основание листа.

Лист – боковая часть побега. Он состоит из листовой пластинки, черешка, основания и прилистников.

Листовая пластинка – это расширенная часть листа.

Черешок – суженная стеблевидная часть листа.

Основание листа – нижняя часть черешка, которая связывает лист с узлом стебля.

Простые и сложные листья

ПРОСТЫЕ
ЛИСТЬЯ



береза



ветреница



лютик



норичник

СЛОЖНЫЕ
ЛИСТЬЯ



ежевика



люпин



вязель



клевер

Типы жилкования



Сетчатое



Дуговое



Параллельное

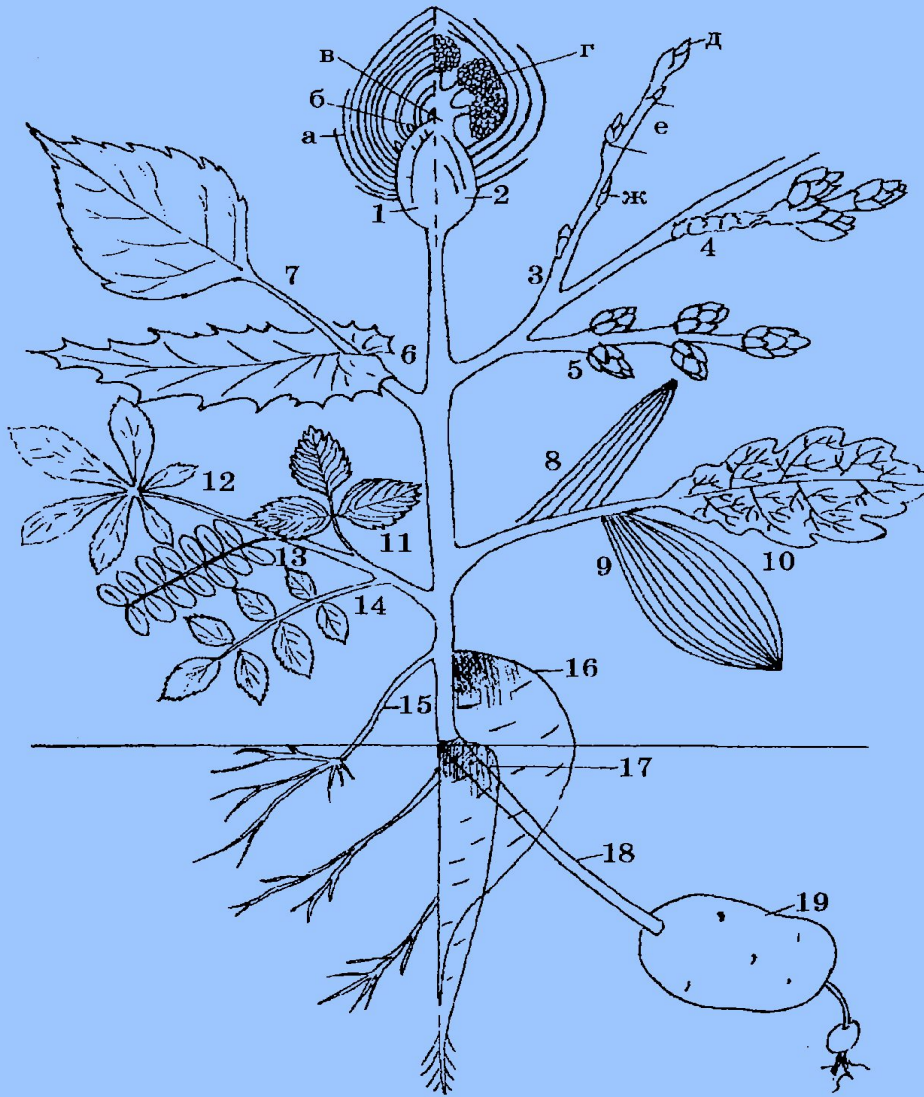


Пальчатое

Отличие классов по жилкованию листьев

ЖИЛКОВАНИЕ			
ПЕРИСТОЕ	ПАЛЬЧАТОЕ	ПАРАЛЛЕЛЬНОЕ	ДУГОВОЕ
			
класс двудольные		класс однодольные	

“Ботаническое древо”



Рефлексия:

Найдите простые и сложные листья.

Найдите черешковые и сидячие листья.

Укажите простые и сложные листья

Укажите жилкование листьев

Так почему же лист – рот растения?