

ПОБЕГ. СТРОЕНИЕ И ЗНАЧЕНИЕ ПОБЕГА.

ЦЕЛИ УРОКА

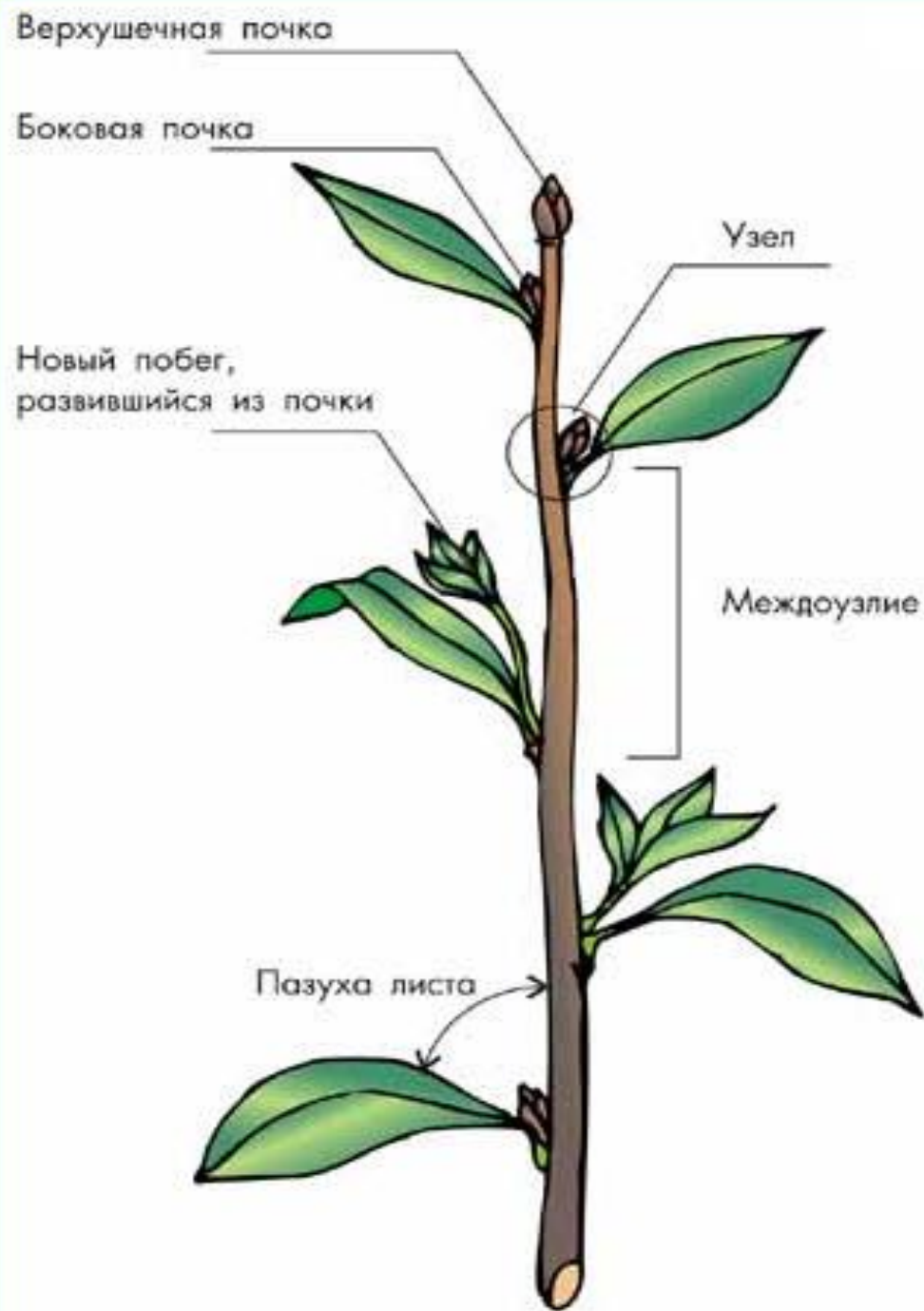
- Сформировать представление о побеге как системе органов высших растений
- Дать представление о листорасположении
- Сформировать понятие о генеративной и вегетативной почках
- Продолжить формирование навыков выполнения практических работ

ЧТО ТАКОЕ ПОБЕГ?

- Это основной надземный орган высшего растения

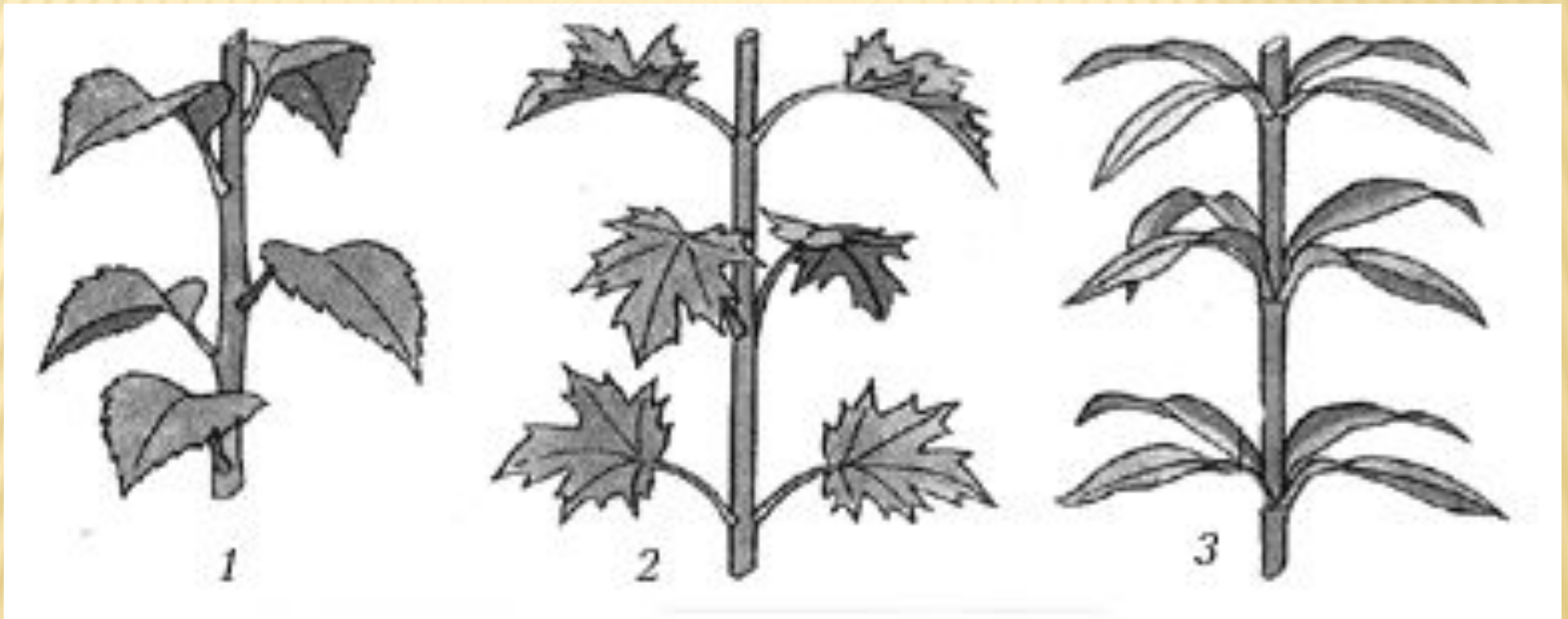


СТРОЕНИЕ ПОБЕГ



ЛИСТОРАСПОЛОЖЕНИЕ

- Порядок расположения листьев на стебле



□ Очередное

Супротивное

Мутовчатое

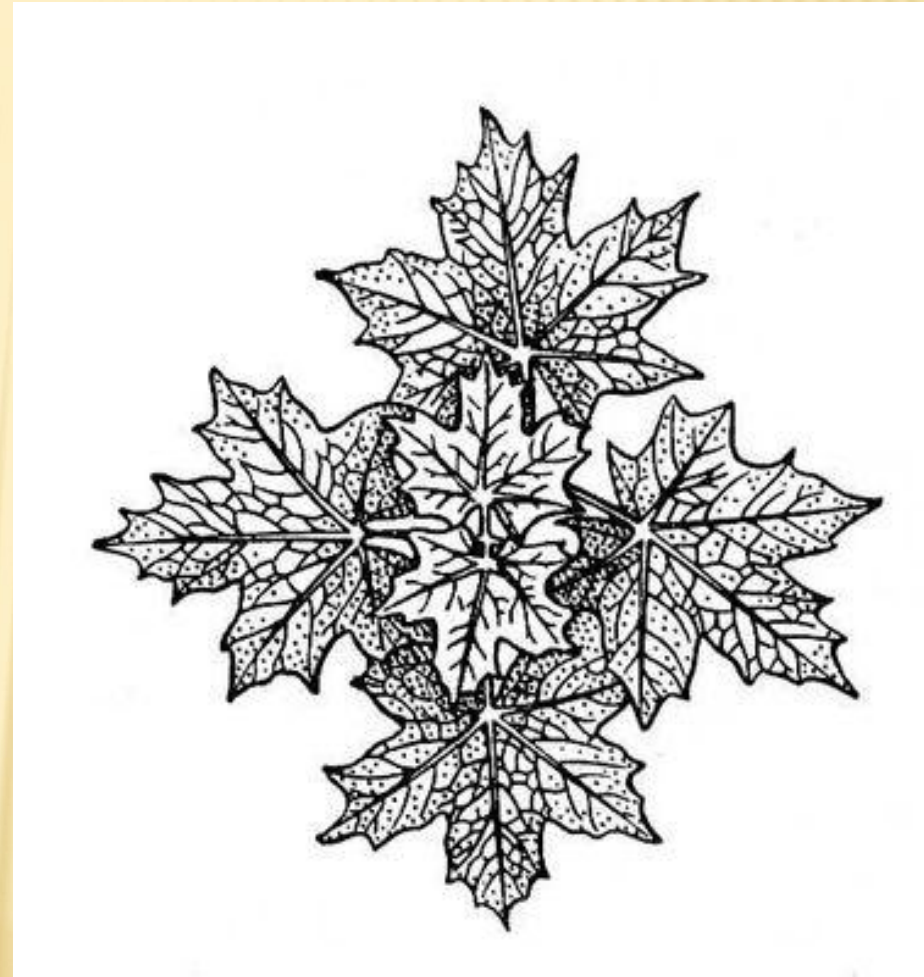
САМОСТОЯТЕЛЬНАЯ РАБОТА С УЧЕБНИКОМ

- Прочитайте соответствующий раздел в §17 и заполните пропуски в таблице:

Тип листорасположения	Рисунок	Примеры растений
		Роза, горох, пион
		Сирень, клен, бузина
		Элодея, олеандр, вороний глаз

ЧТО ПРЕДСТАВЛЯЕТ СОБОЙ ЛИСТОВАЯ МОЗАИКА?

- Пластинки всех листьев располагаются горизонтально, среди них более мелкие по размерам листья заполняют промежутки между крупными, образуя единую поверхность, где нет просветов. Такое расположение листьев способствует максимальному использованию света в условиях слабого освещения.



ЛАБОРАТОРНАЯ РАБОТА № 6. СТРОЕНИЕ ВЕГЕТАТИВНЫХ И ГЕНЕРАТИВНЫХ ПОЧЕК

- Возьмите в руки побеги деревьев, лежащие на ваших столах. Рассмотрите их. Найдите почки. Где они расположены?



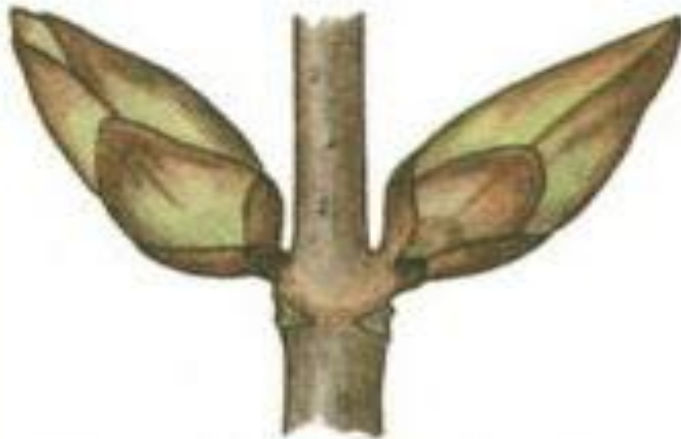
-
- Можно ли на примере срезанных побегов без листьев определить листорасположение?
 - Как вам это удалось?
 - Определите листорасположение на всех побегах, лежащих на ваших столах.
 - Какие еще органы могут находиться на стебле, кроме листьев и почек?

□ *Генеративный побег*
– на котором
располагаются
цветки, т. е.
генеративные органы.

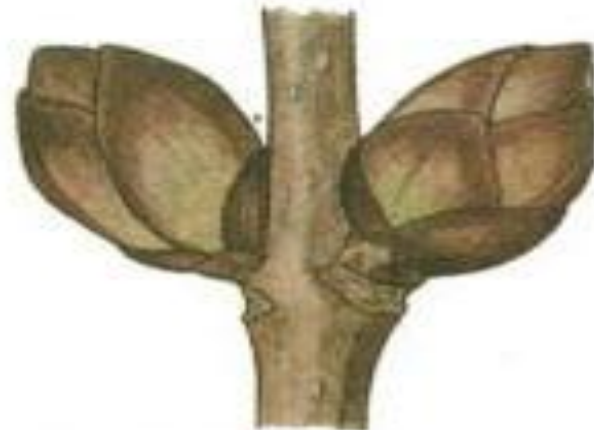
□ *Вегетативный побег*
– на нем нет
репродуктивных
органов. Его функция –
создание органических
веществ из
неорганических (воды
и углекислого газа) при
помощи солнечной
энергии.

ПОЧКИ МОГУТ НЕСТИ В СЕБЕ ЗАЧАТОК КАК
ГЕНЕРАТИВНОГО ТАК И ВЕГЕТАТИВНОГО ПОБЕГА.

СТРОЕНИЕ ПОЧЕК БУЗИНЫ



Вегетативные почки



Генеративные почки



Продольный разрез



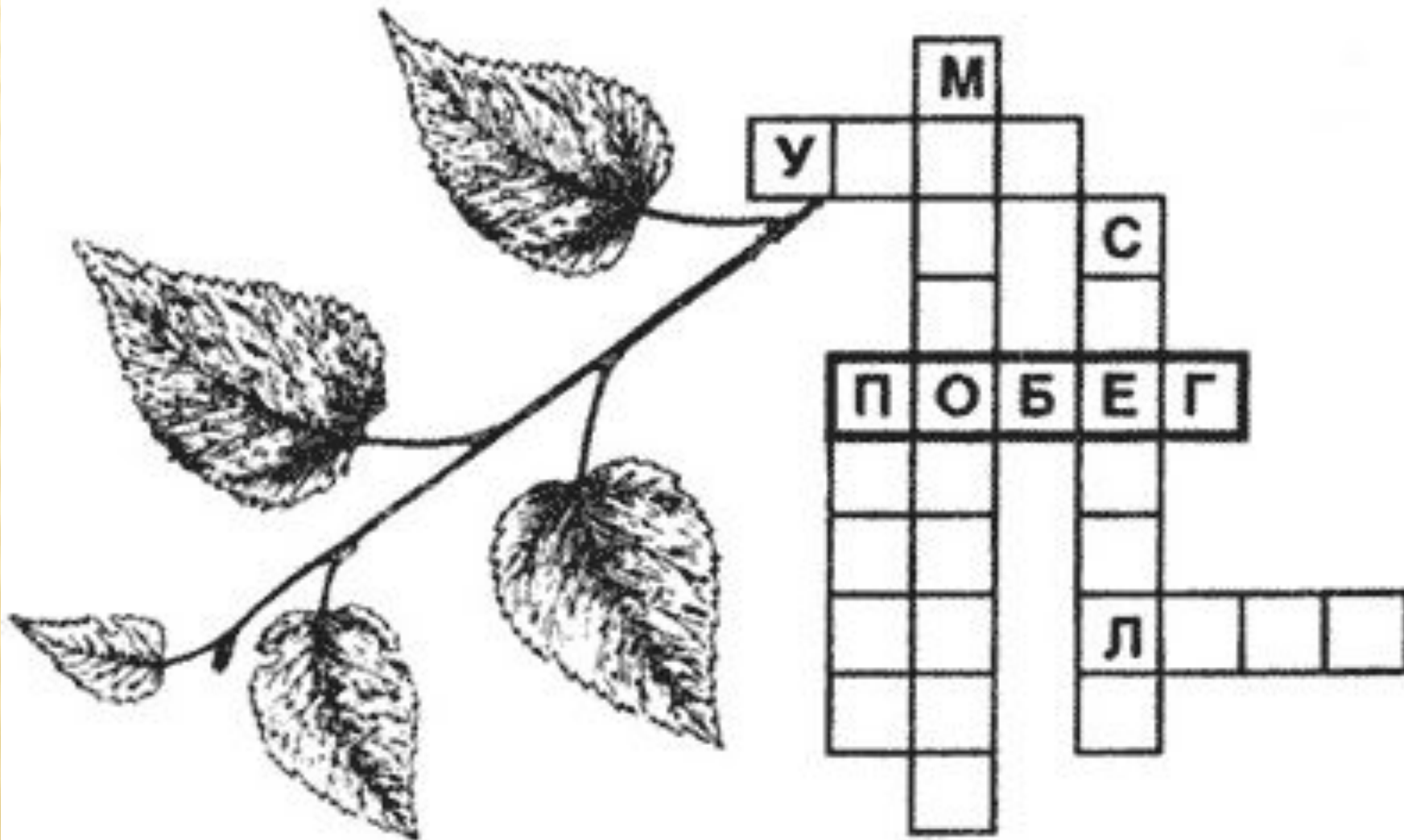
-
- Снаружи почка покрыта почечными чешуями
 - Как вы думаете, какова их функция?
 - Аккуратно раздвиньте почечные чешуи. Что вы под ними видите?
 - Пользуясь рисунком учебника № 42 – зарисуйте строение генеративной и вегетативной почек. Сделайте соответствующие обозначения.

СДЕЛАЙТЕ ВЫВОД, ПОЧЕМУ ПОЧКУ НАЗЫВАЮТ ЗАЧАТОЧНЫМ ПОБЕГОМ?

- Почка – это зачаточный побег, потому что в ее внутреннем строении можно различить зачатки стебля, зачатки листьев и боковых почек.



РЕФЛЕКСИЯ: РЕШИТЕ КРОССВОРД



ДОМАШНЕЕ ЗАДАНИЕ

- §16 - 17 (листорасположение)
- Сделать модели листорасположения из цветной бумаги и карандаша
- Найти информацию (энциклопедия, Интернет) и сделать доклад (презентацию) «Искусство бонсаи»