



СЕКЦИЯ «МИКРОХИРУРГИЯ» СНО по хирургии МФ СПбГУ

Омаров А.И. студент 604 группы МФ
СПбГУ

2019



Carl Zeiss. OPMI PENTERO 800.







OPMI PENTERO 800



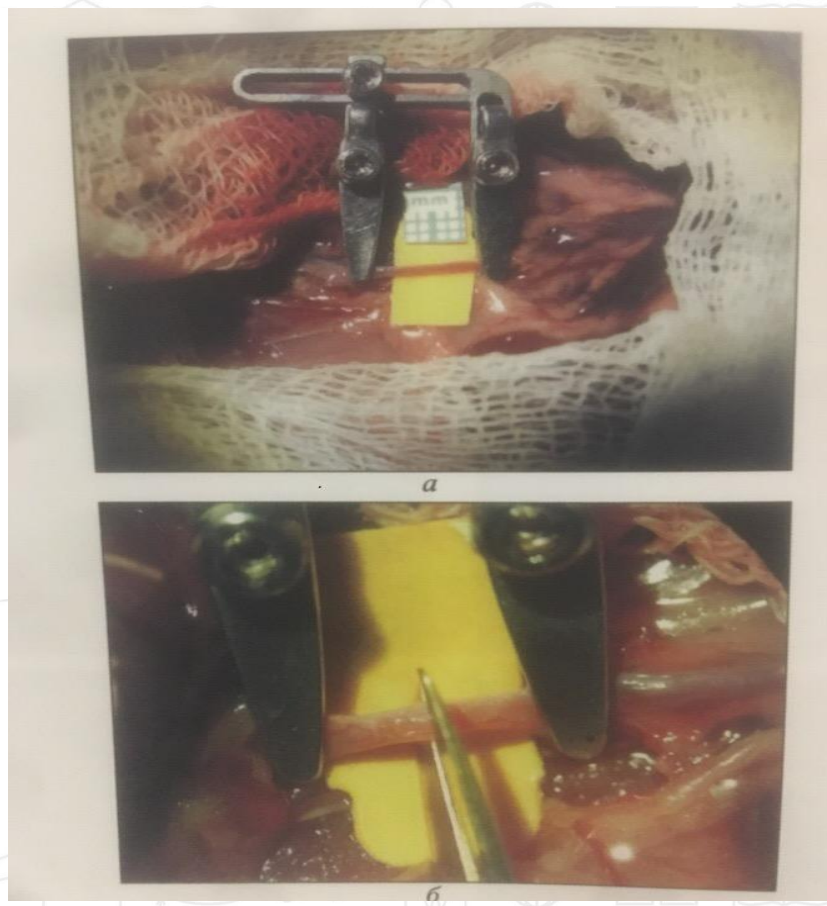
ИНСТРУМЕНТЫ



www.dealmed.ru



АППРОКСИМАТОР И КЛИПСЫ



a

б



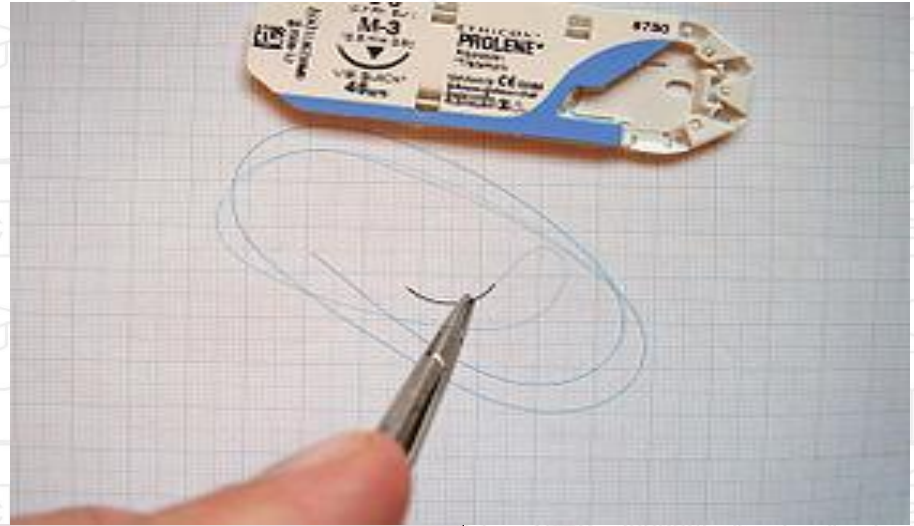
КЛИПСЫ



AESCULAP



ШОВНЫЙ МАТЕРИАЛ





ТРЕБОВАНИЯ К ШОВНОМУ МАТЕРИАЛУ В МИКРОХИРУРГИИ

- Цветной
- Прочный
- Монофиламентная нить
- Нерассасывающийся
- Колящая игла



НЕКОНТРОЛИРУЕМЫЙ МЫШЕЧНЫЙ ТРЕМОР

Внешние факторы:

- Обстановка в операционной или учебной лаборатории
- Отсутствие необходимого для работы инструмента, неисправность микроскопа и др.
- Посторонний шум
- Яркий свет

Внутренние факторы:

- Психофизиологическое состояние хирурга
- Неудобное положение рук, тела, головы
- Общая усталость, тревожность, раздражительность



КАК УМЕНЬШИТЬ ТРЕМОР?

Курение

Алкоголь

Тяжелые физические нагрузки



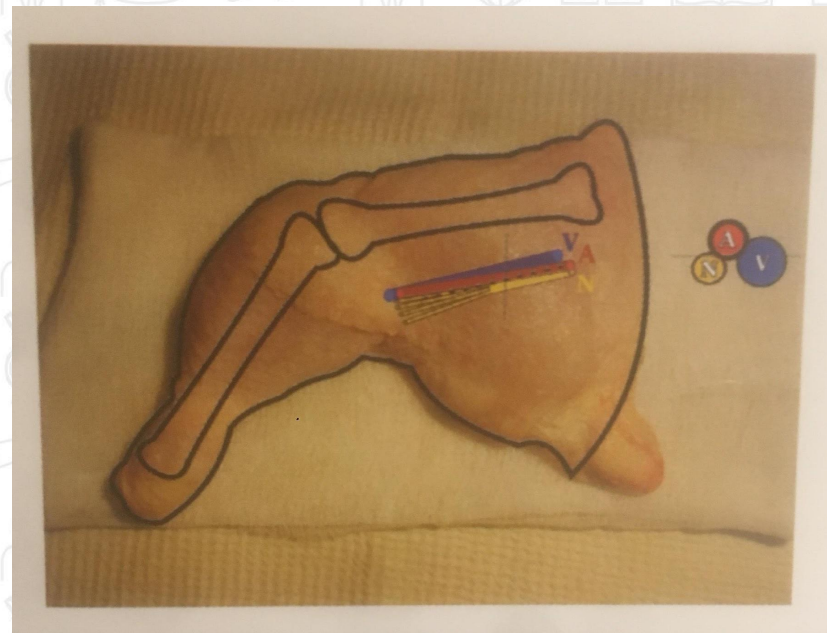


ОБЛАСТИ ПРИМЕНЕНИЯ МИКРОХИРУРГИЧЕСКОЙ ТЕХНИКИ

- Урология (реплантация ампутированного полового члена, операции на варикозно расширенных венах и т.д)
- Оториноларингология (операции на внутреннем ухе, кохлеарная имплантация)
- Офтальмология
- Травматология (реплантация конечностей)
- Пластическая и реконструктивная хирургия
- Хирургия желчевыводящих путей

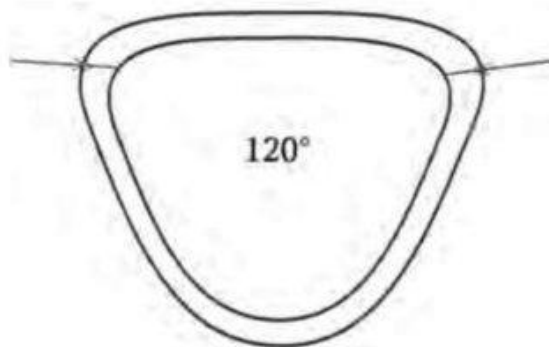


МОДЕЛИ ДЛЯ ОТРАБОТКИ МИКРОХИРУРГИЧЕСКИХ НАВЫКОВ

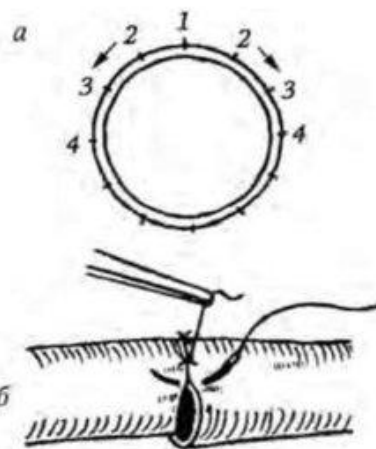




ТЕХНИКИ НАЛОЖЕНИЯ МИКРОСОСУДИСТОГО ШВА



Двухдержалочный метод
Cobbet J., 1969



Однодержалочный метод
Fujino T., 1975

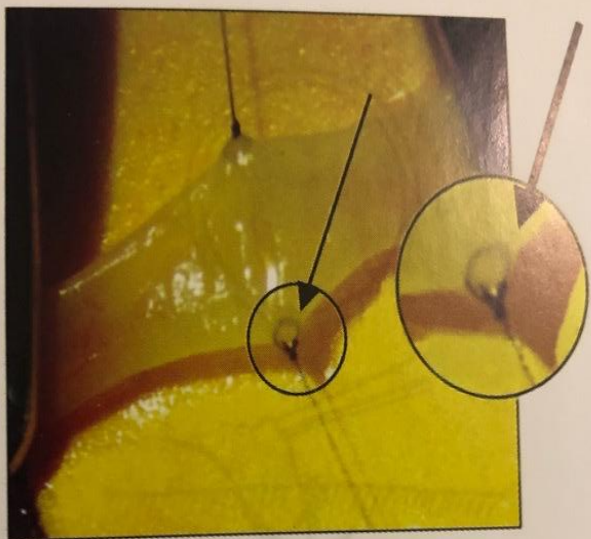
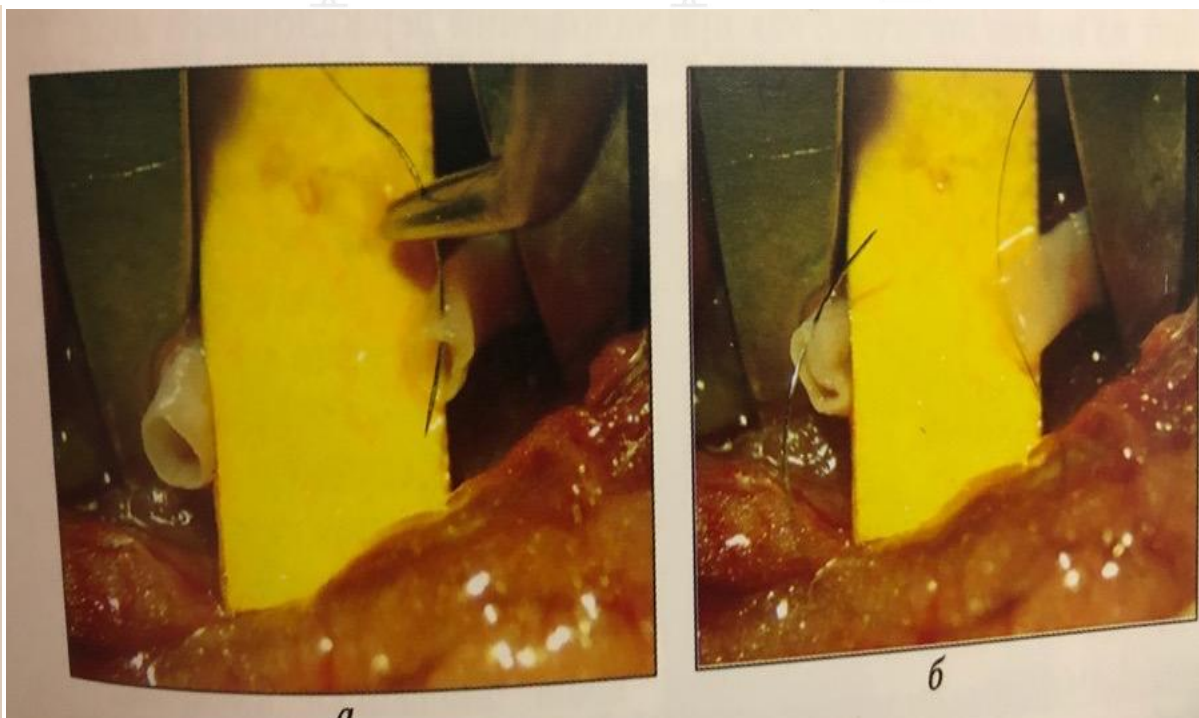
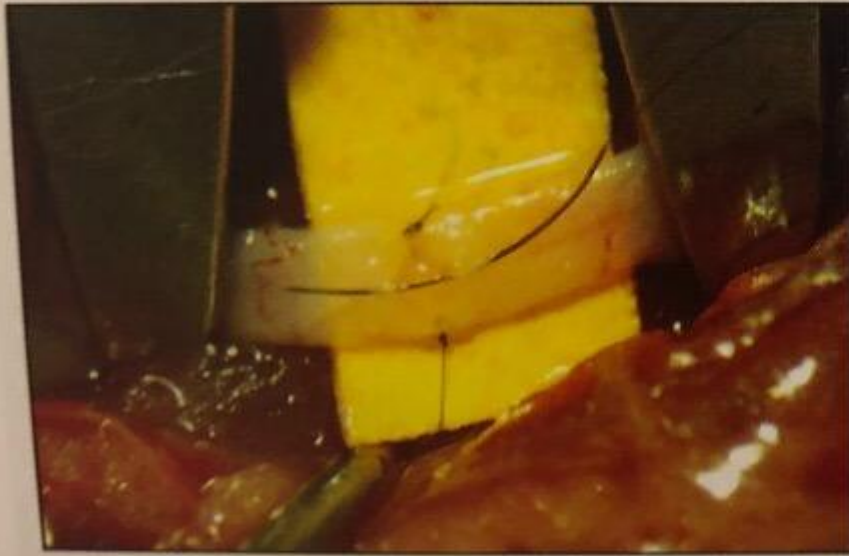
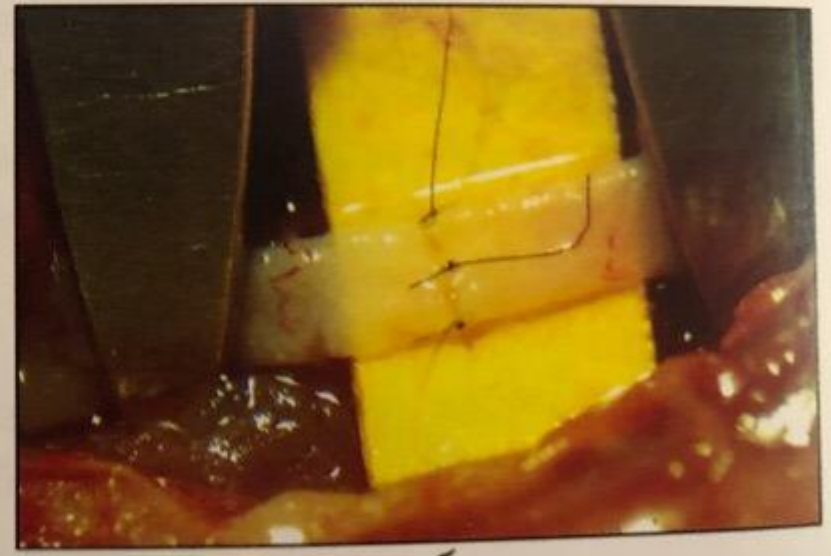


Рис. 32. Правильно наложенный
микрососудистый шов.
Стрелкой указано шовное кольцо





a



б







а

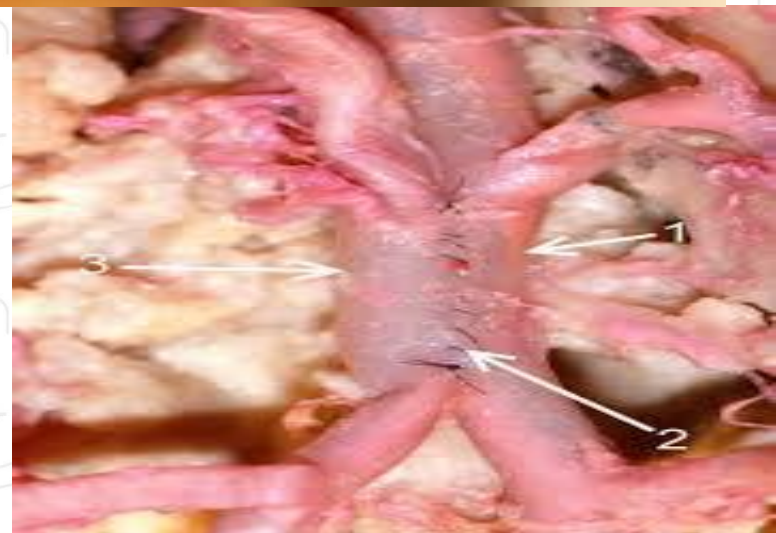
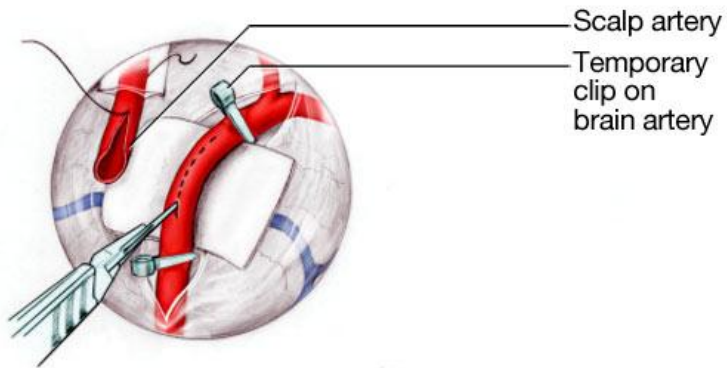


б

Рис. 46. Внешний вид шва задней (*а*) и передней (*б*) стенок артерии, держалочные швы срезаны



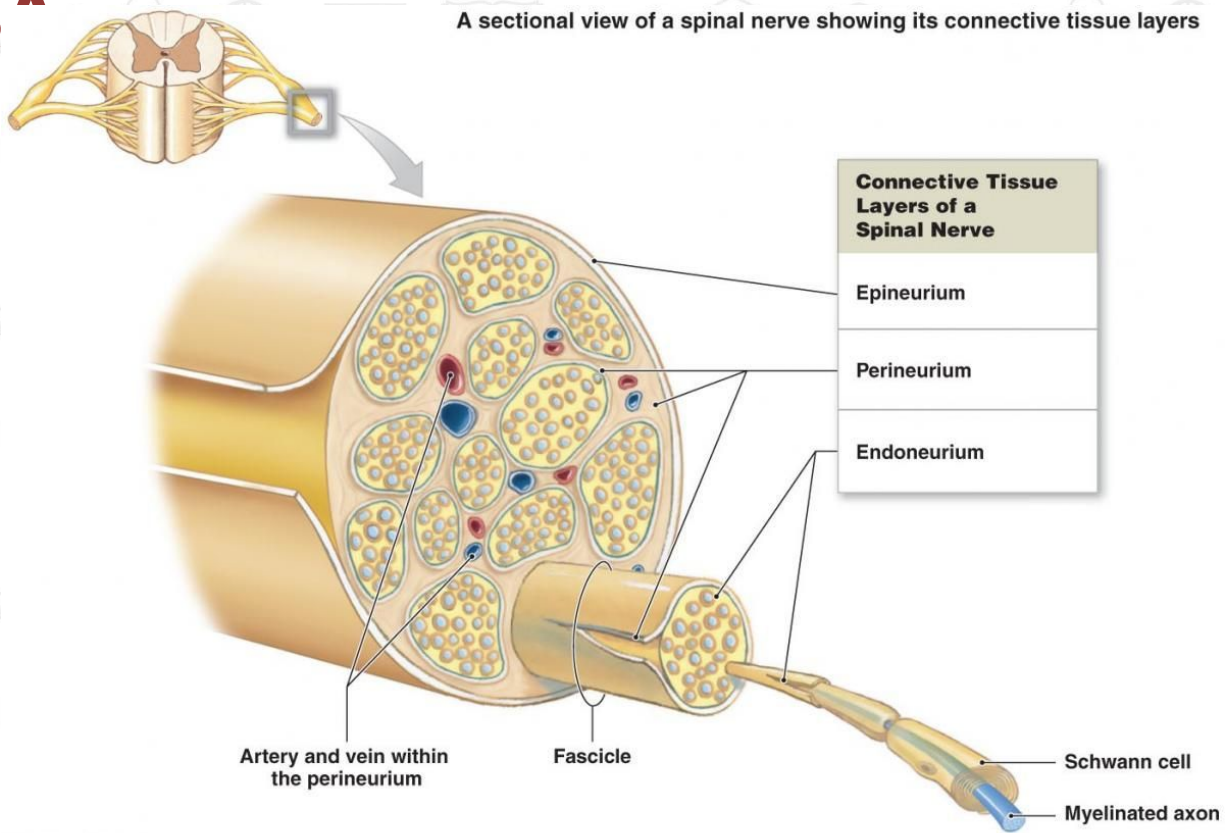
ВИДЫ МИКРОХИРУРГИЧЕСКИХ АНАСТОМОЗОВ





СТРОЕНИЕ ПЕРИФЕРИЧЕСКОГО НЕРВА ^

A sectional view of a spinal nerve showing its connective tissue layers

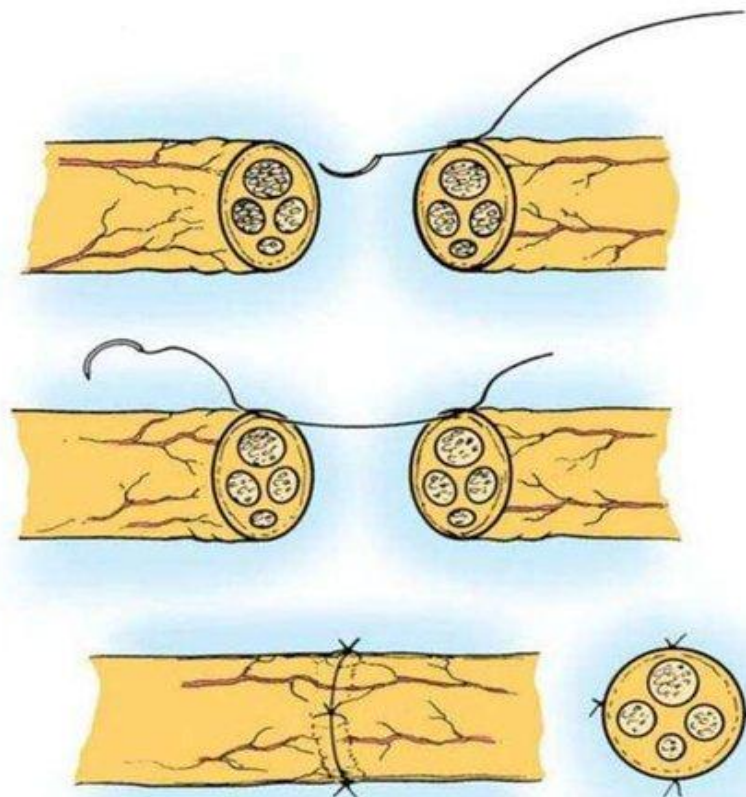




ТЕХНИКА МИКРОХИРУРГИЧЕСКОГО ШВА НЕРВА

Эпинеуральный

- Быстро
- Экономия шовного материала
- Отсутствие точного сопоставления пучков

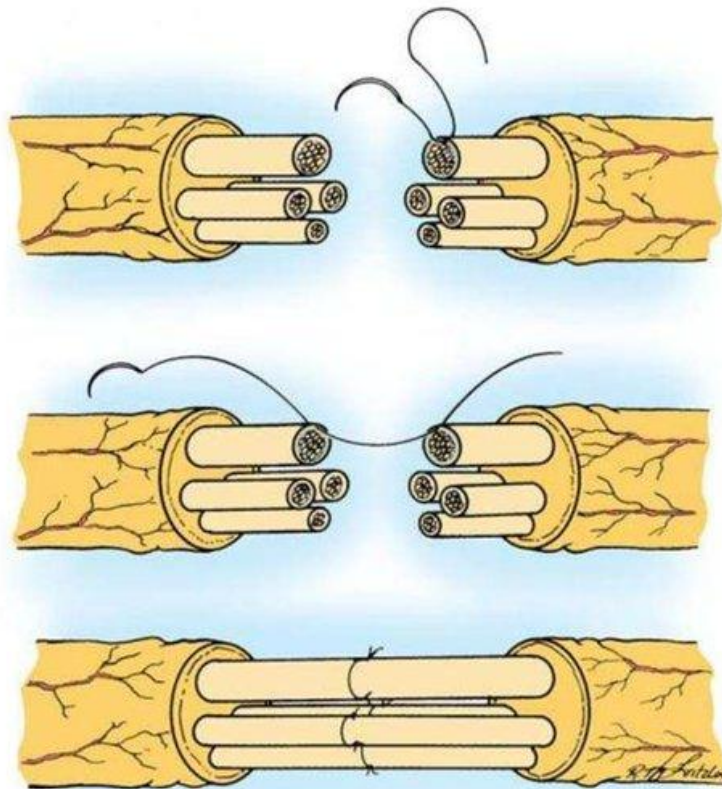




ТЕХНИКА МИКРОХИРУРГИЧЕСКОГО ШВА НЕРВА

Периневральный:

- Выделение пучков для точного сопоставления
- Технически сложнее
- Применим к крупным нервным стволам
- Чаще после периневральных, стоит накладывать эпиневральные



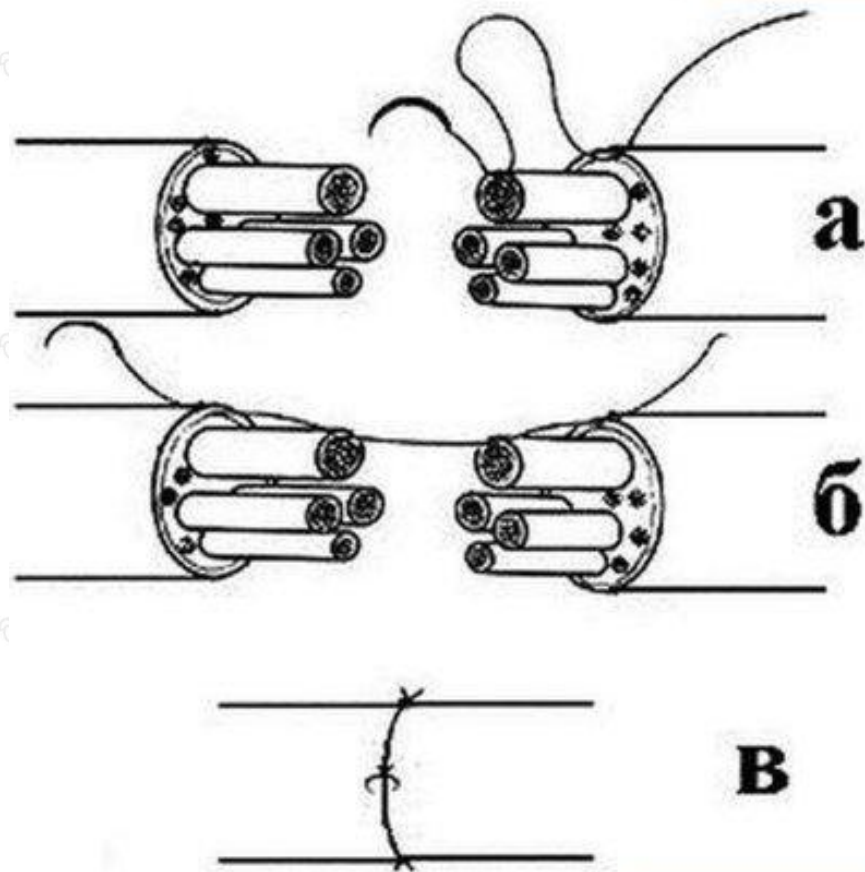


ТЕХНИКА МИКРОХИРУРГИЧЕСКОГО ШВА НЕРВА

Комбинированный шов

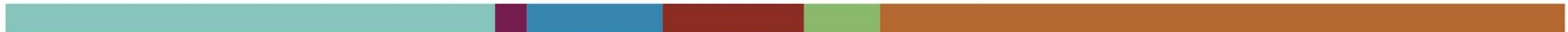
- Быстрота
- Неточное сопоставление пучков

- Применим к нервным стволам мелкого калибра



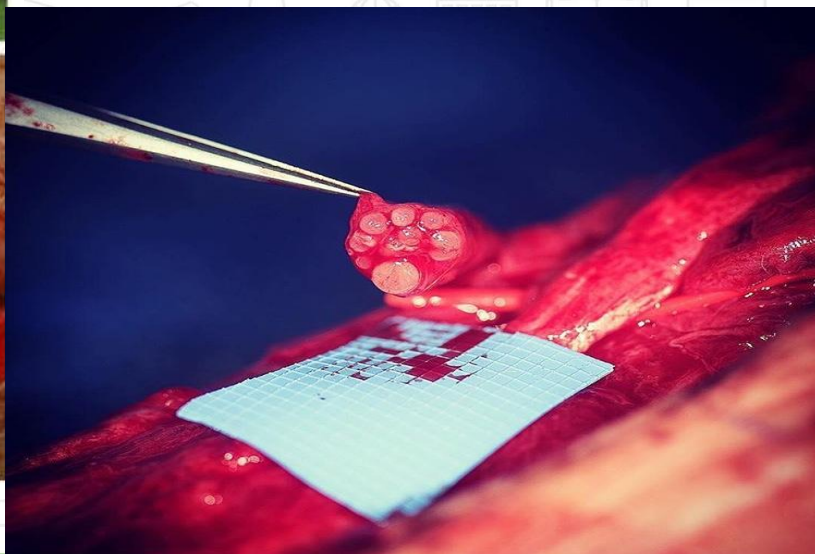
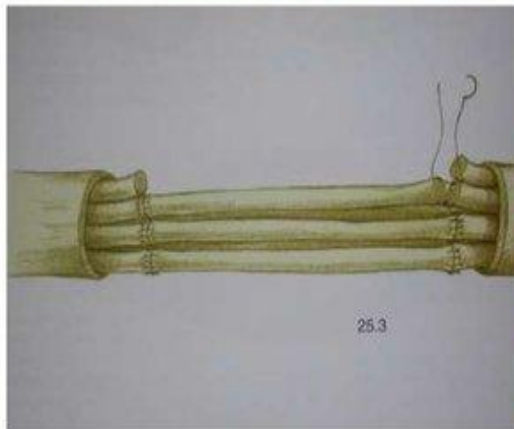
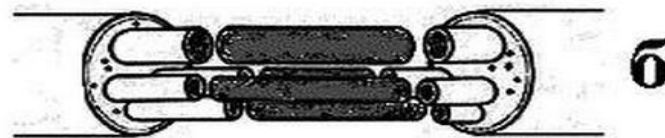


**ЧТО ДЕЛАТЬ ЕСЛИ ДИАСТАЗ НЕ ПОЗВОЛЯЕТ
СОПОСТАВИТЬ КОНЦЫ?**





ГРАФТ





ПРАВИЛЬНАЯ ПОЗА – ЗАЛОГ УСПЕХА





ПРАВИЛЬНЫЙ ЗАХВАТ ИНСТРУМЕНТА





В КАКОМ МЕСТЕ ХВАТАТЬ ИГЛУ?





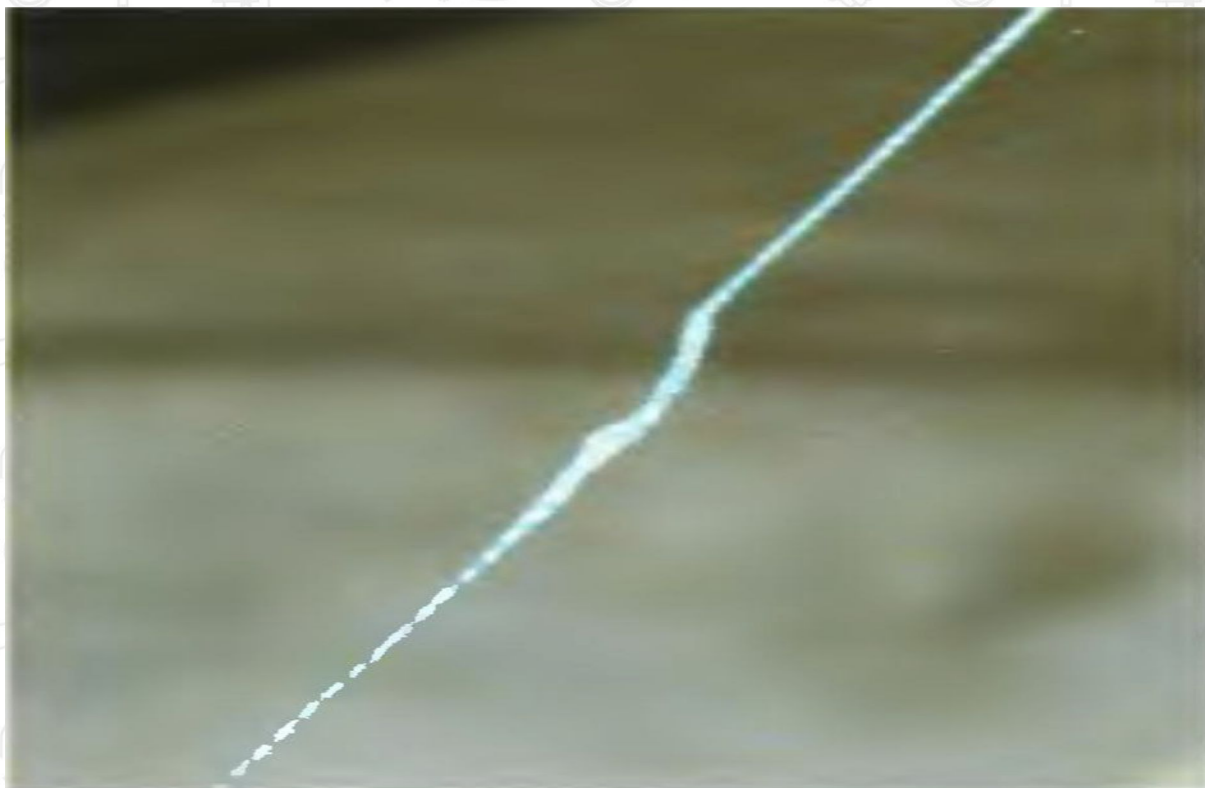
ПОД КАКИМ УГЛОМ ХВАТАТЬ ИГЛУ?

Basic Microsuture Technique



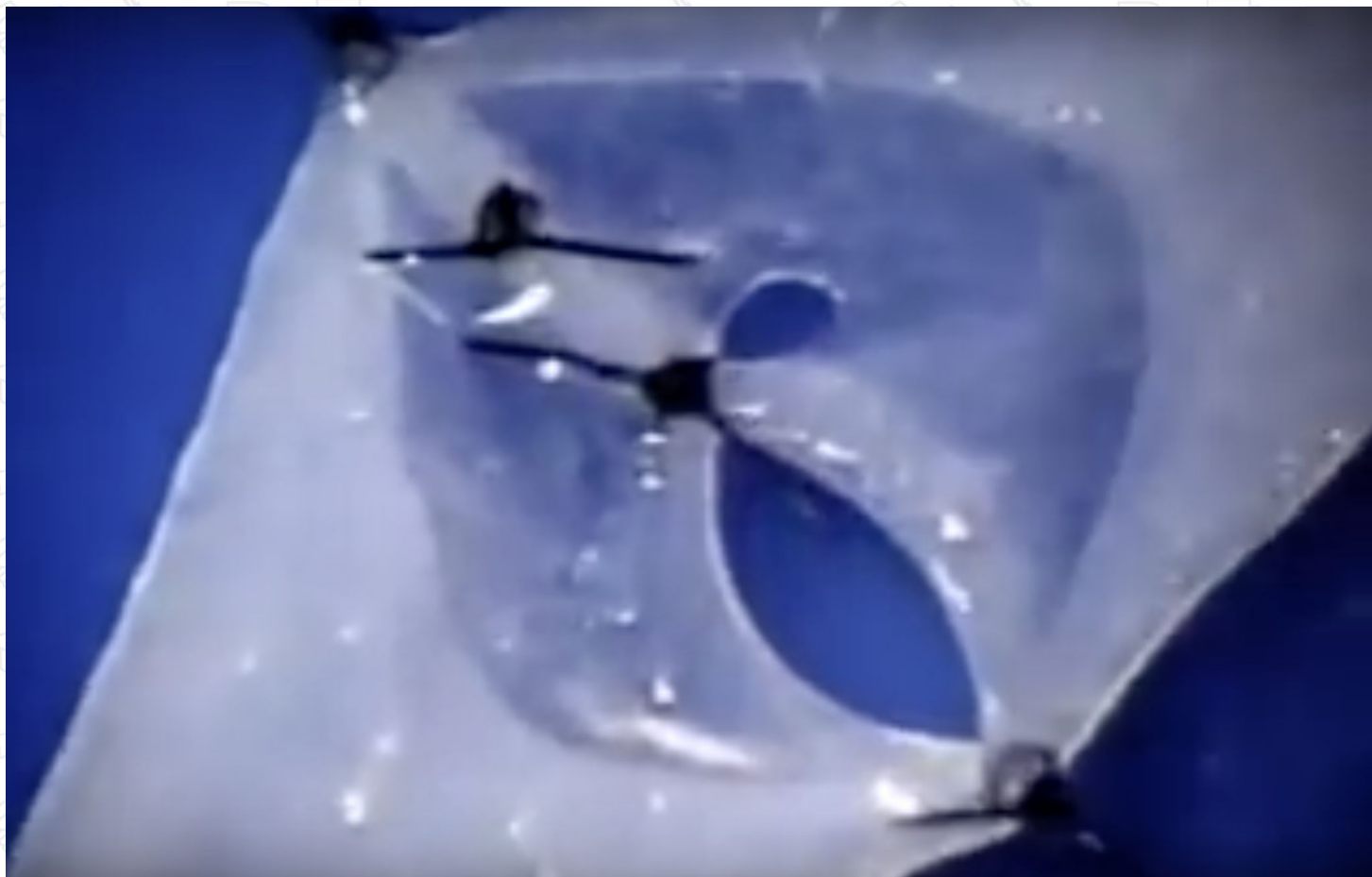


ТИПИЧНЫЕ ОШИБКИ





ОШИБКИ





КАК ПРАВИЛЬНО





**СПАСИБО ЗА
ВНИМАНИЕ**

**Ждем вас у куриного
бедрца!**