

Тематический блок
«Дорожные, строительные и подъемно-транспортные машины»

Дорожная техника:
каток, асфальтоукладчик



Каток



Каток — машина, предназначенная для послойного уплотнения грунтов и оснований при постройке насыпей, дамб, дорожных оснований и других земляных сооружений на строительстве автомобильных дорог, аэродромов, гидротехнических сооружений.



КАБИН



ВАЛЕ

Ц



КОЛЕС

О



Рабочим органом катка являются колеса и/или валец —цилиндр, расположенный вместо колеса или колёс. Своей массой каток сдавливает уплотняемое вещество.

КАТКИ С ГЛАДКИМИ ВАЛЬЦАМИ представляют собой машины с гладкими широкими металлическими колесами. Обычно применяется для асфальтоукладочных работ.

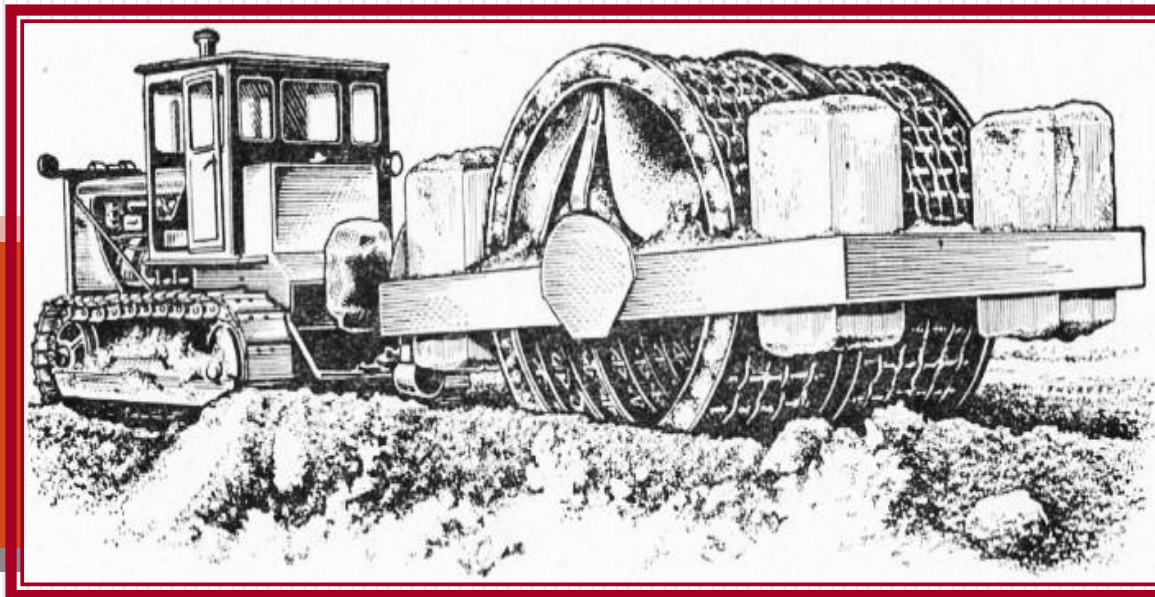


КУЛАЧКОВЫЕ КАТКИ отличаются тем, что покрыты кулачками — небольшими выступами. При укатке кулачки проникают в грунт, разбивают комья и перемешивают его, улучшая уплотнение. Эффективны для работы с рыхлым грунтом;



РЕШЕТЧАТЫЕ КАТКИ

оснащены вальцами с поверхностью из решётки. Используется для трамбовки различных грунтов. При прохождении по неоднородному грунту крупные комки дробятся, что увеличивает уплотняемость

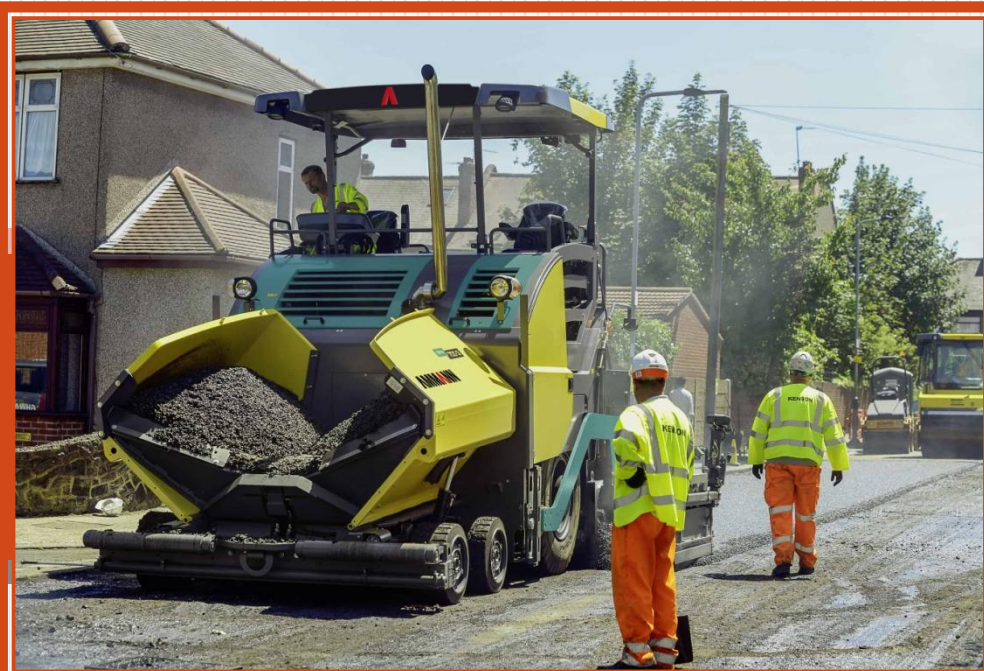


ПНЕВМОКОЛЕСНЫЕ КАТКИ

вместо вальцов оснащены собранными в пакеты колесами с пневматическими шинами. Из-за наличия между пневматическими шинами промежутков, от которых при работе остаются уплотнённые полосы, шины ставят так, чтобы эти промежутки у передних и у задних колёс не совпадали



Асфальтоукладчик —
дорожностроительная машина,
предназначенная для укладки
слоев асфальтобетонного
покрытия, включающей
распределение и
предварительное уплотнение
асфальтобетонной смеси по
нижележащему слою дорожной
одежды.



Гусеничный асфальтоукладчик



Колесный асфальтоукладчик

Дорожные работы



Уплотнение асфальта

