A low-angle photograph of two business hands shaking in a firm grip. The hands are wearing dark suit sleeves. In the background, several tall, modern skyscrapers with glass facades reach towards a bright blue sky with scattered white clouds. The overall scene conveys a sense of business agreement and urban development.

Презентация
объектов
коммерческой
недвижимости в
городе Орёл

Основные характеристики объектов

- Предлагаем на продажу 3/50 долей в праве на земельный участок и расположенные на нём нежилые помещения
- Адрес: Орловская область, г. Орёл, ул. Гуртьева, д. 2
- 3/у разр. исп.: для эксплуатации и обслуживания административных и служебных зданий и помещений
- Площадь з/у: 2036 м²
- Нежилые помещения, весь первый этаж , общей площадью 397,8 м²
- Три отдельных входа
- Наземный паркинг



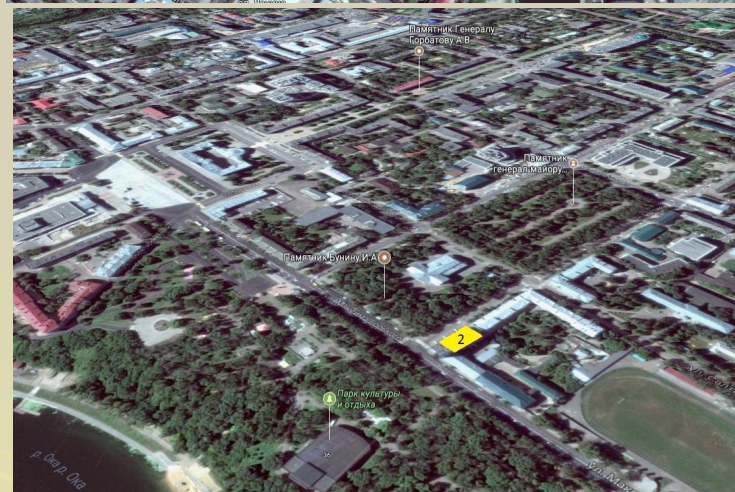
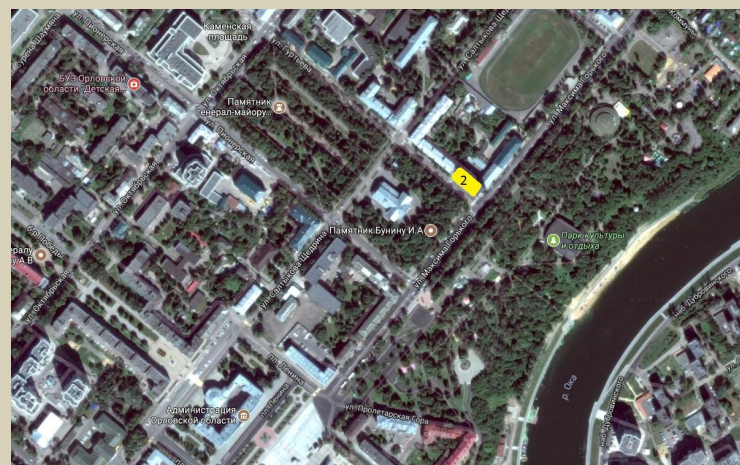
Краткая характеристика региона

- Регион – Орловская область
- Областной центр – Орёл
- Население области -754 816 чел.
- Население обл. центра – 319 651 чел.
- Плотность населения – 2 501,18 чел/км²
- Расстояние до Москвы – 368 км
- Среднемесячная з/п – 25 734 руб.



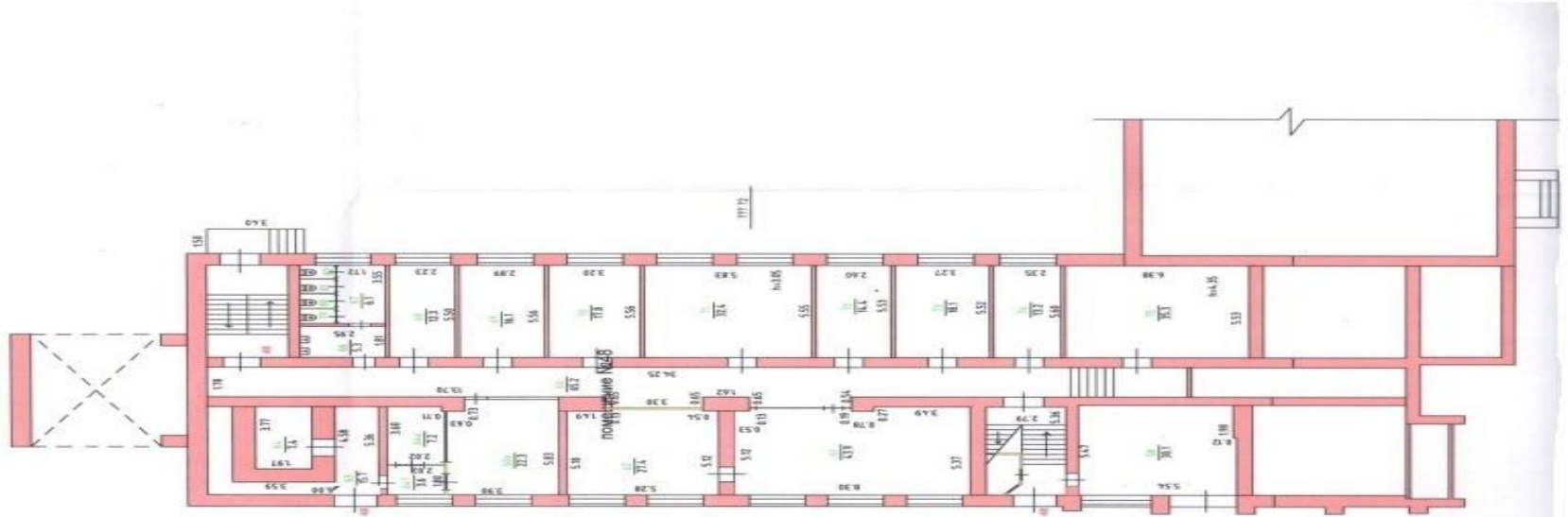
МЕСТОПОЛОЖЕНИЕ

- Объект расположен в Советском районе г. Орла. Советский район является вторым (после Заводского района) по численности населения – около 81 000 человек.
 - Главная улица центра – улица Максима Горького (пересекается с улицей Гуртьева), представляет собой административный и культурно-развлекательный коридор, выводящий к главной площади города.
- Для центрального района характерна плотная застройка административных, образовательных и других госучреждений.



ПОЭТАЖНЫЙ ПЛАН

1-й этаж



ТЕХНИЧЕСКАЯ ХАРАКТЕРИСТИКА ОБЪЕКТА

- Год постройки – 1981 год
- Фундамент – бетонные блоки
- Стены - кирпичные
- Перегородки – кирпичные
- Перекрытия все – железобетонные
- Крыша – мягкая кровля
- Полы – плитка
- Проемы оконные – 2-е створные, решётки на всех окнах
- Проемы дверные – филенчатые
- Внутр. отделка – черновая
- Отопление – от ТЭЦ
- Водопровод – от центральной сети
- Горячее водоснабжение - центральное
- Канализация – центральная
- Электрообеспечение – 230В
- 1-ый этаж:
- 16 основных помещений, общей площадью 317,2 м².
- № помещения – площадь помещения:
- №58 – 30,1 м²; №60а – 22,3 м²;
- №61 – 43,9 м²; №62 – 27,4 м²;
- №63 – 15,7 м²; №64 – 7,4 м²;
- №64а – 7,2 м²; №64б – 3,6 м²;
- №68 – 12,3 м²; №69 – 16,1 м²;
- №70 – 17,8 м²; №71 – 32,4 м²;
- №72 – 14,4 м²; №73 – 18,1 м²;
- №74 – 13,2 м²; №75 – 35,3 м²;
- 7 вспомогательных помещений, общей площадью 80,6 м²:
- Коридор – 65,2 м²; №66 с/у – 5,3 м²;
- №67 с/у – 6,1 м²; №79 с/у – 1 м²;
- №80 с/у – 1,1 м²; №81 с/у – 1 м²;
- №82 с/у – 0,9 м².
- Итого: 397,8 м²



СТРАХОВАТЕЛЬСТВО



ООО «ОРЕЛАГРОПРОМСТРОЙ»

ФЕДЕРАЛЬНОЕ БТИ

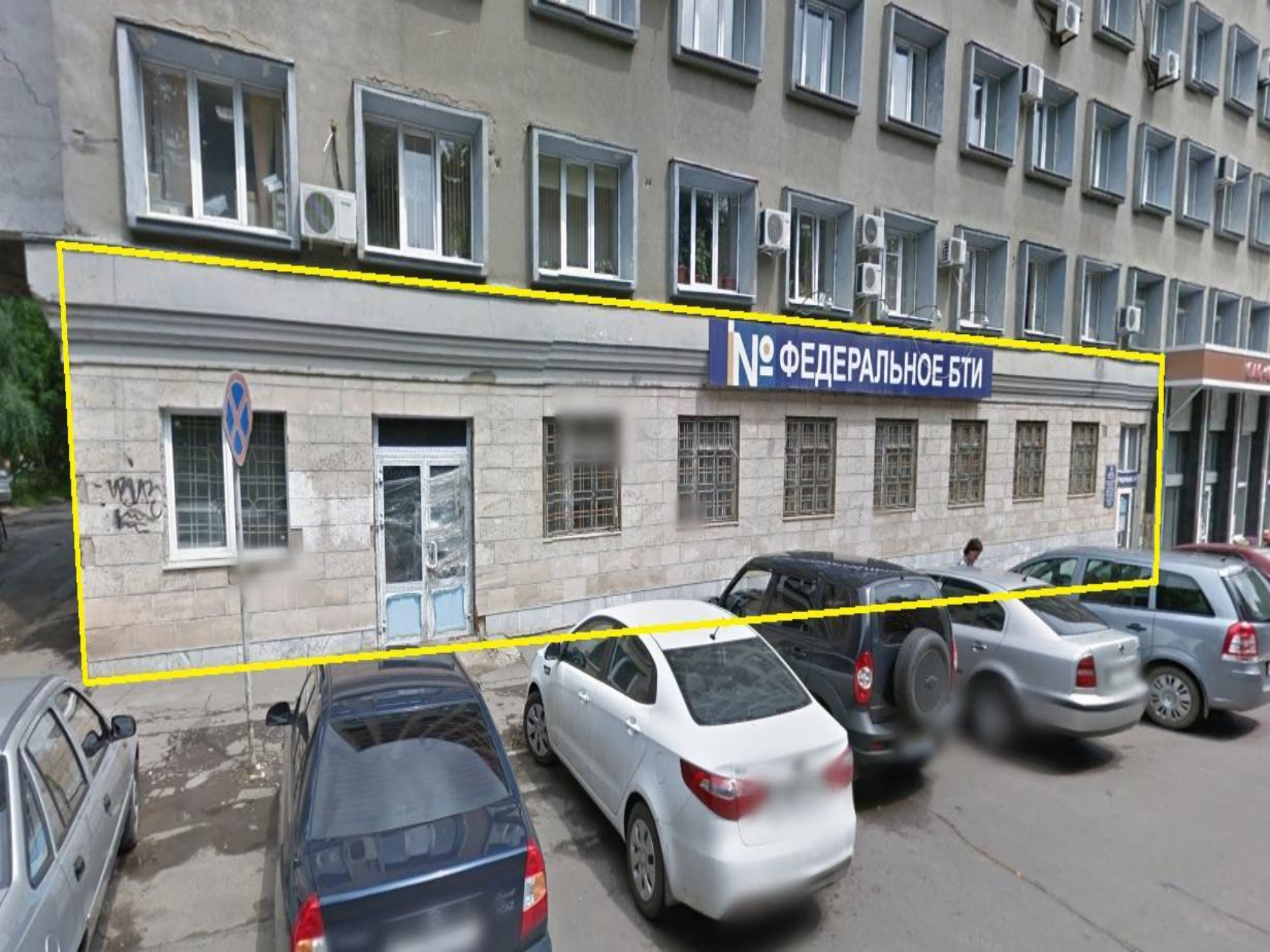
АРЕНДА
СТОИЛИЩА
76-14-31

Путь в школу

№ ФЕДЕРАЛЬНОЕ БТИ



Handwritten graffiti on the wall, possibly including the number '100'.



A low-angle photograph of two business hands shaking in a firm grip. The hands are wearing dark suit sleeves. In the background, several tall skyscrapers with glass facades reach towards a blue sky with light clouds. The overall scene conveys a sense of business agreement and success.

**Цена?
Посмотреть?
Другие вопросы?**

**Звоните, пишите:
8-980-360-01-02**

oryolkovcheg@yandex.ru

<https://vk.com/kovcheg57>

**Сычев Геннадий
Геннадьевич**