

Образ коня в изобразительном искусстве



Предполагаемый предок лошади - эогиппус

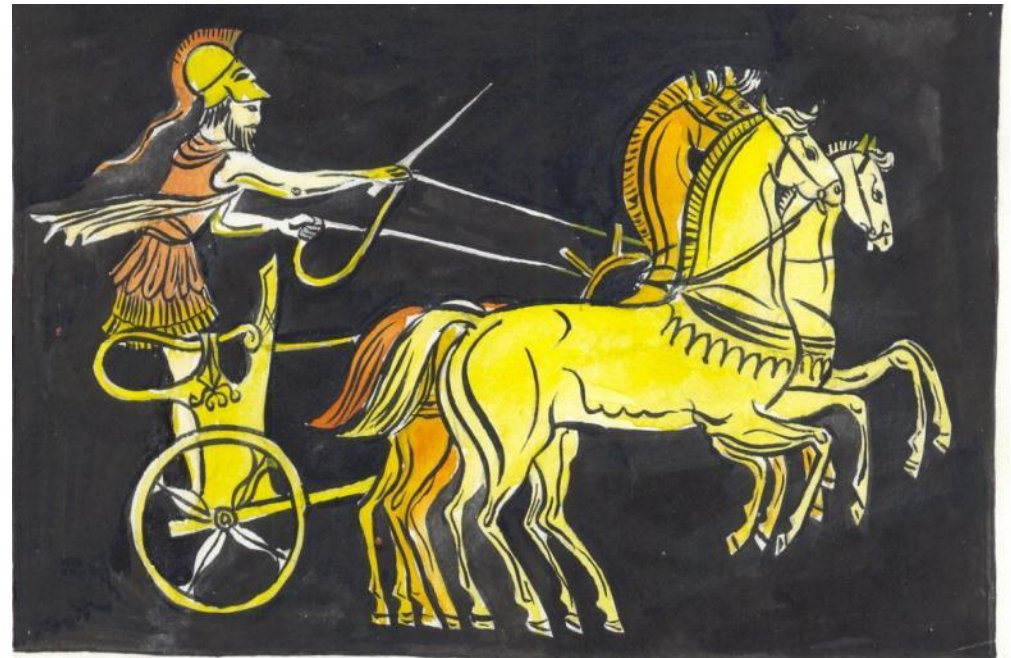


жил около 60 миллионов лет назад

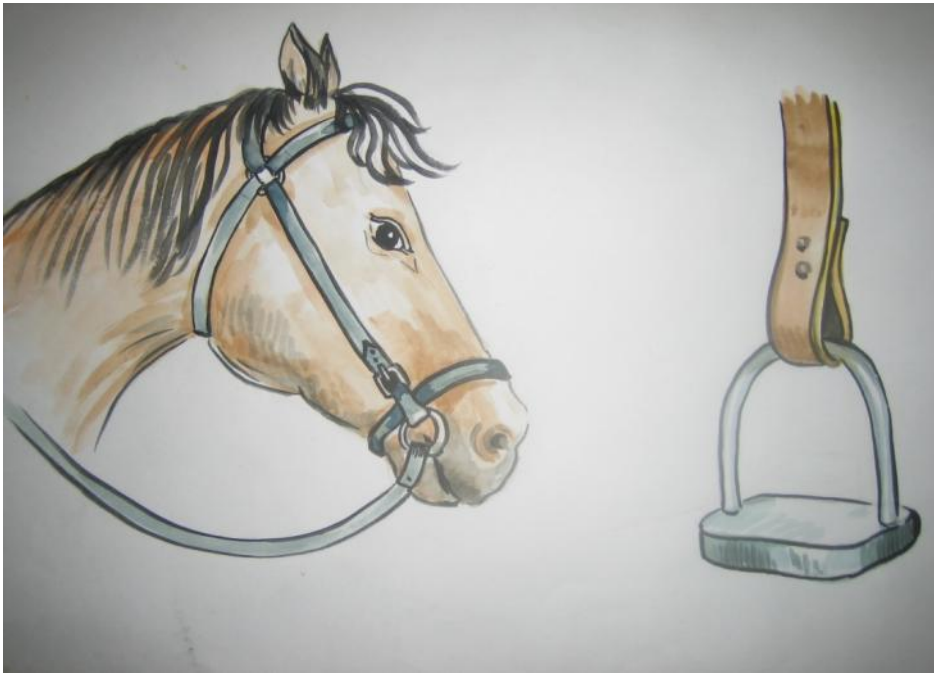
Колесо и колесница



Деревянное колесо



Всадники



Уздечка и стремя



Средневековый рыцарь

Рессора



Русская тройка

Кони в легендах и мифах



В. Васнецов «Три богатыря»

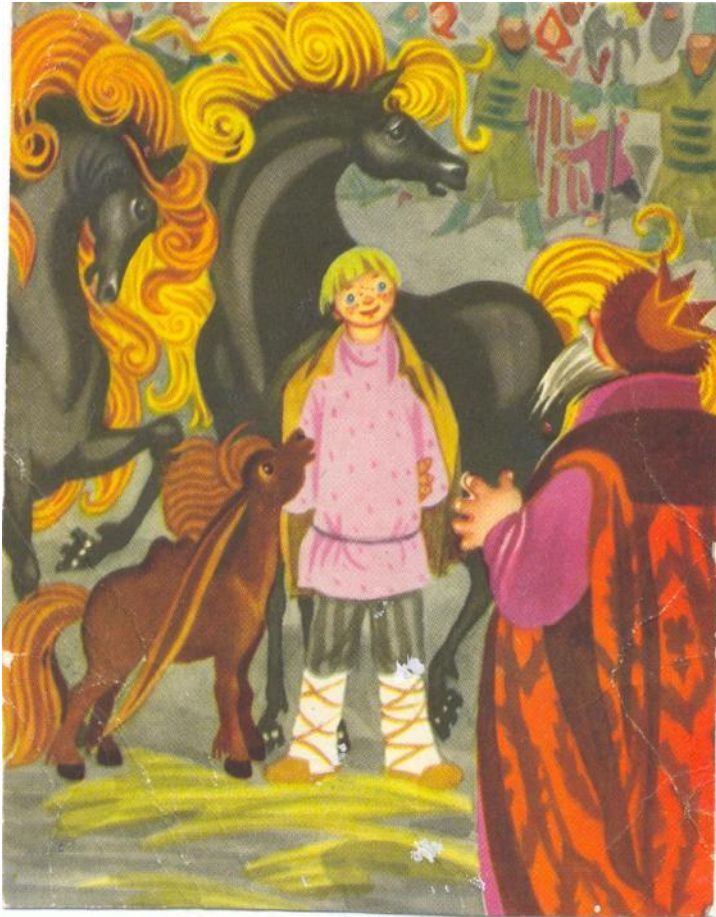


М.Врубель «Богатырь»

Новгородская икона XV века «Битва новгородцев с суздальцами»



Кони в сказках



Ершов «Конек-Горбунок»



«Сивка-Бурка»

Кони в народном искусстве

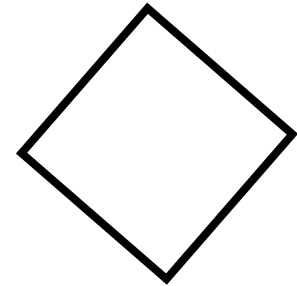
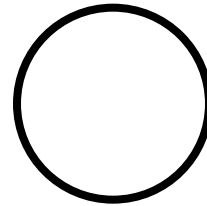


Солнце

Солярные знаки

«Ты лучами к полям
прикасалось,
Улыбалось веселым
огнем.

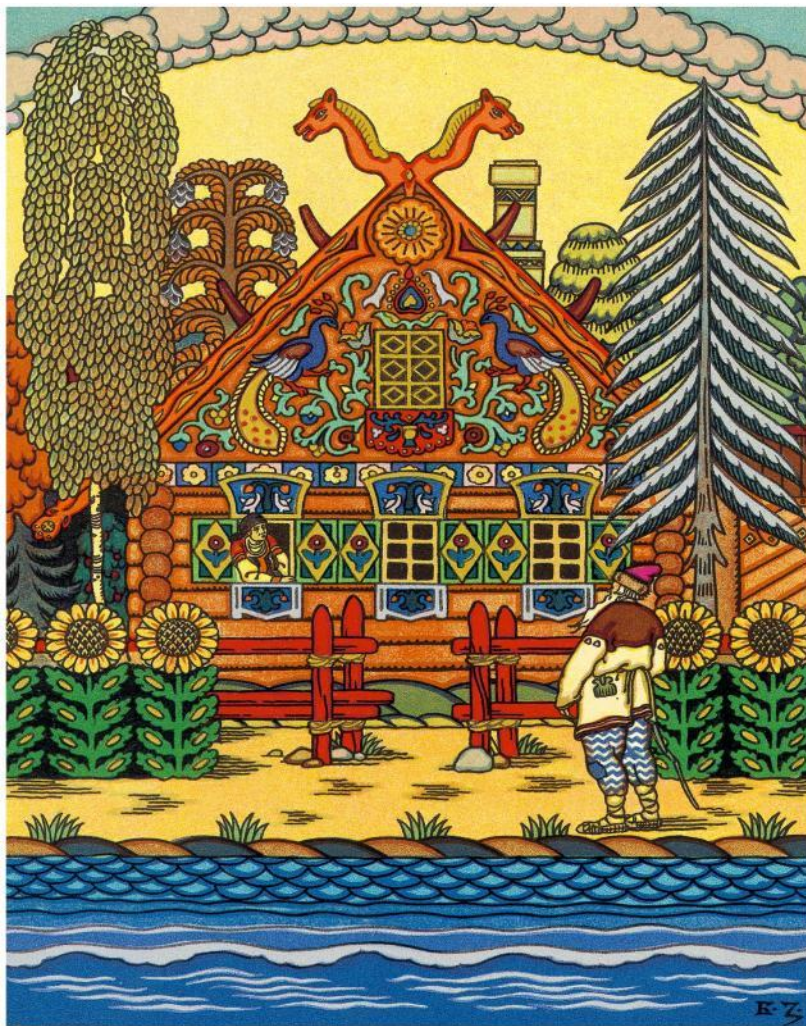
Ты и кругом и
ромбом казалось,
Представлялось ты
даже конем»



Бревно-охлупень



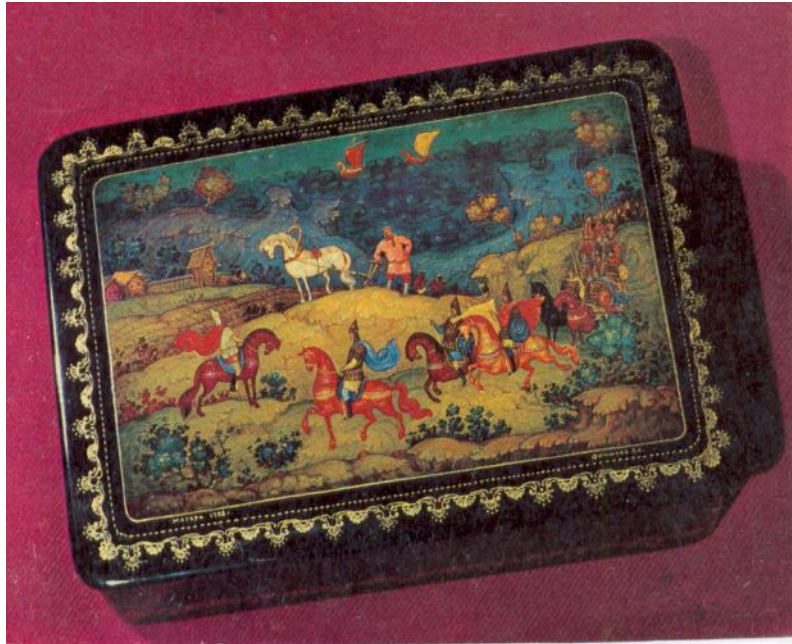
Дом уподоблялся солнечной колеснице и следовательно находился под защитой солнца



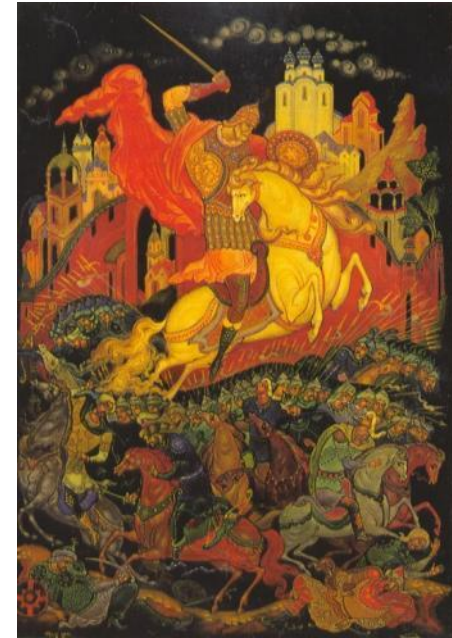
Ковш с лошадиной головой символизировал, как бы олицетворял хозяина дома. Вышивки на одежде, на полотенцах – это тоже добрые солярные знаки.



Лаковая миниатюра



МСТЕРА «Микула Селянинович»



Палех. «Руслан»



Мстера. «Русская тройка»

Городецкая роспись



Мезенская роспись



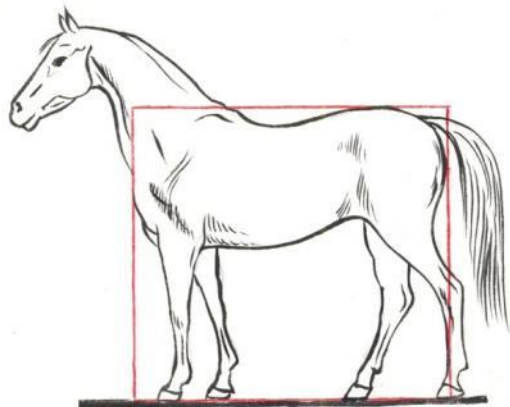
Северо-Двинская роспись



Полхов-Майдановская роспись



Характерные особенности лошади



- тонкие ноги
- форма головы удлиненная
- квадратный формат туловища
- длинная лебединая шея
- пышные грива и хвост
- копыта

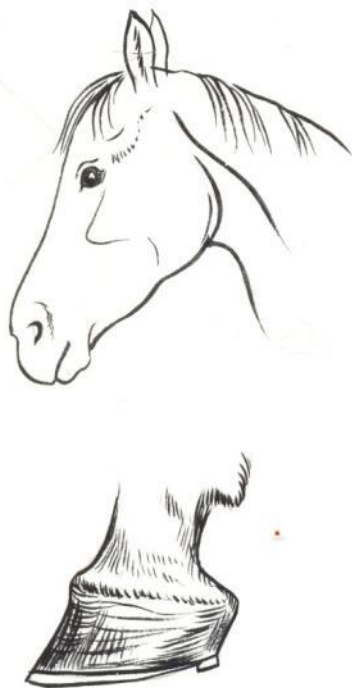


Схема строения скелета лошади



СХЕМА СТРОЕНИЯ СКЕЛЕТА
ЛОШАДИ

Варианты оформления гривы и хвоста



Образец готовой работы

