

Учёт индивидуальных особенностей школьников при организации обучения и воспитания

Выполнила:

К.В. Ажнакина

Красноярск, 2017

Психические явления

1. Психологические познавательные процессы

- ✓ Речь
- ✓ Мышление
- ✓ Воображение
- ✓ Ощущения
- ✓ Восприятия
- ✓ Представления
- ✓ Память

2. Психические свойства человека

- ✓ Темперамент
- ✓ Способности
- ✓ Характер
- ✓ Направленность личности

4. Биологические особенности человека

- ✓ Пол
- ✓ Рост
- ✓ Вес
- ✓ Тип телосложения

3. Психическое состояние человека

- ✓ Эмоции
- ✓ Чувства:
 - бессознательное,
 - подсознательное,
 - сознательное (бытийные, рефлексивные)

1. Психические познавательные процессы



Познавательная деятельность человека складывается из серии познавательных психических процессов: **ощущение, восприятие, внимание, память, воображение, мышление и речь.**

Понятие окружающего мира осуществляется на двух уровнях: чувственного познания, включающего в себя **ощущения, восприятия, представления,** и **логического познания посредством понятий, суждений, умозаключений.**

1. Психические познавательные процессы

Типы репрезентативных систем человека

Визуал



Аудиал



Кинестетик

2. Психические свойства человека

Психические свойства человека – не изначальная данность; они формируются и развиваются в процессе деятельности личности.



2. Психические свойства человека

Типы темперамента

Холерик



- Сильный
- Неуравновешенный
- Подвижный



Нагрузки даются прерывисто.
Наиболее продуктивны в
первой половине дня

Сангвиник



- Сильный
- Уравновешенный
- Подвижный



Требуется больше времени на
включение. Нагрузки даются
также прерывисто, но с чуть
меньшими перерывами

Флегматик



- Сильный
- Уравновешенный
- Инертный



Еще больше времени на
включение. Тренировки на
выносливость

Меланхолик



- Слабый
- Неуравновешенный



Если
гипервозбуждены – успокоить, если
расслаблены –
возбудить

2. Психические свойства человека

Левое полушарие

Я - левый сегмент мозга. Ученый. Математик. Я все классифицирую, точно, линейно, аналитически, стратегично. Я практичен, все держу под контролем. Мастер слов и языка. Реалист. Решаю уравнения и играю с числами. Поддерживаю порядок, логичен. Знаю кто Я есть.

ПРАВОЕ полушарие

Я - правый сегмент мозга. Художник. Поэт. Свободный дух. Я креативный; страстный и чувствительный. Во мне звучит смех. Я имею вкус. Я люблю движение, играю с цветами. Не могу видеть пустой холст: хочу залить его краской. У меня безграничная фантазия. Я всё чувствую. Я такой, каким хотел быть.

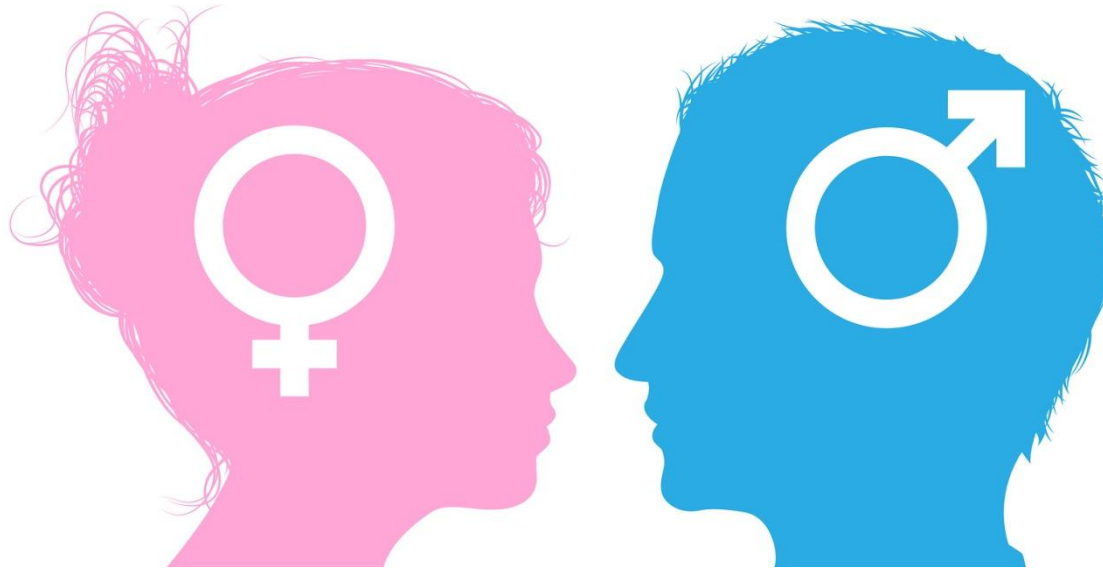


3. Психическое состояние человека

Психическое состояние — многокомпонентное объединённое отражение внутренних и внешних факторов в психике личности без четкого осознания их предметного значения (раздражительность, творческое вдохновение, скука, меланхолия, бодрость и др.).



4. Биологические особенности человека



Девочки:

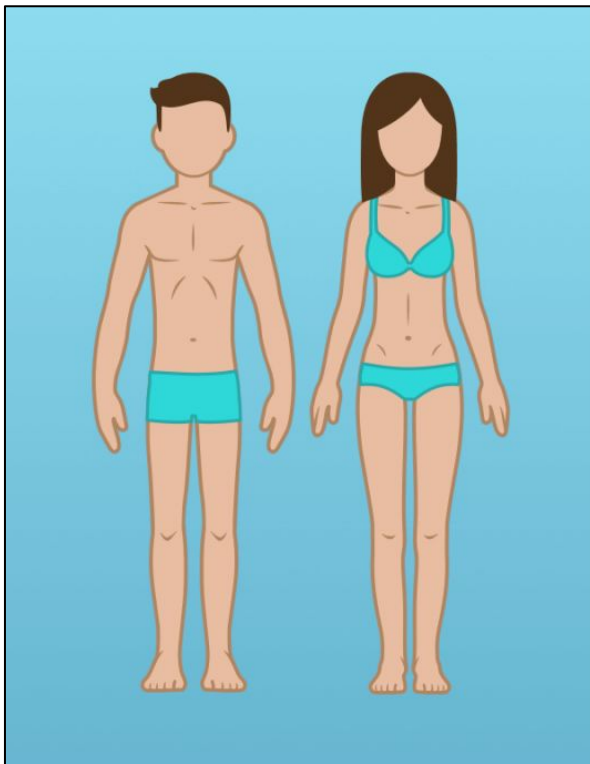
- быстрее схватывают новый материал
- легче усваивают алгоритмы и правила
- любят задания на повторение
- воспринимают всё более детализировано
- лучше обучаются последовательно «от простого к сложному»

Мальчики:

- труднее выполняют сложные многоэтапные поручения
- им важно понять смысл и принцип задания
- они лучше выполняют задания на сообразительность
- не терпят однообразия
- лучше выполняют задания при ярком свете

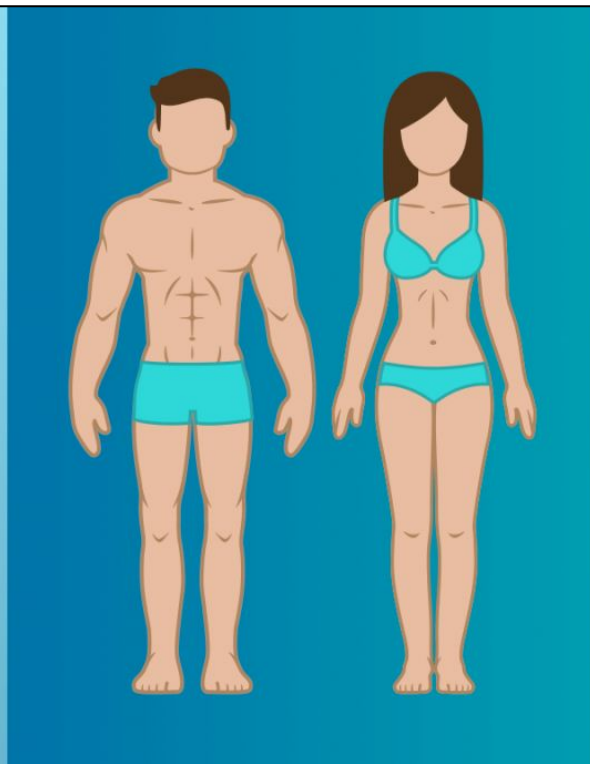
4. Биологические особенности человека

Астеник



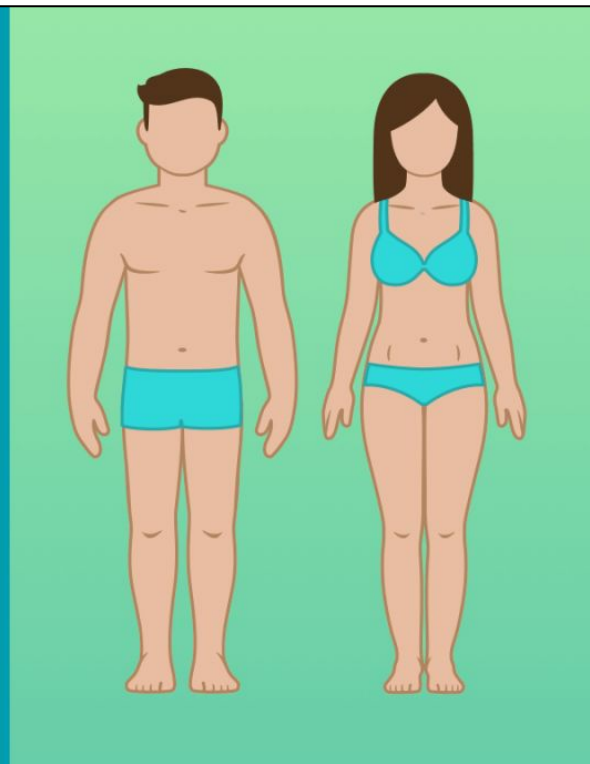
Настроен на работу,
паузы редкие, но
длительные

Атлетик



Действие, спокойствие
и равнодушие

Пикник



Продуктивны утром и
после обеда. В уроках
следует делать частые
перерывы

4. Биологические особенности человека



**Гибкость, игра с
предметами**



**Подвижные
игры**



**Спортивные,
соревновательные
игры**



**Силовые
нагрузки**



Чтобы учитывать индивидуальные особенности, их, для начала, следует продиагностировать

Спасибо за внимание!

