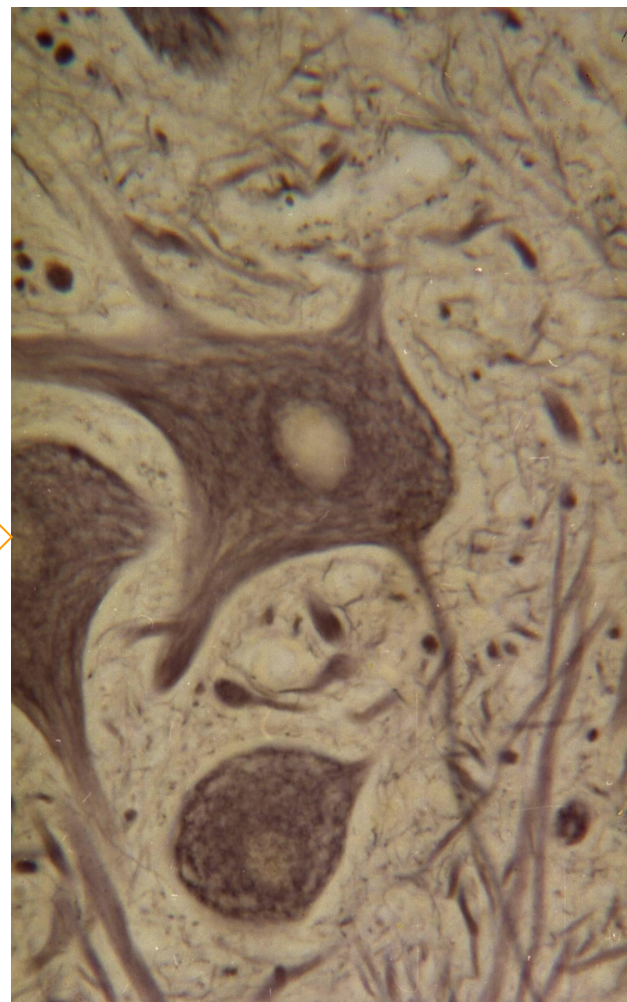
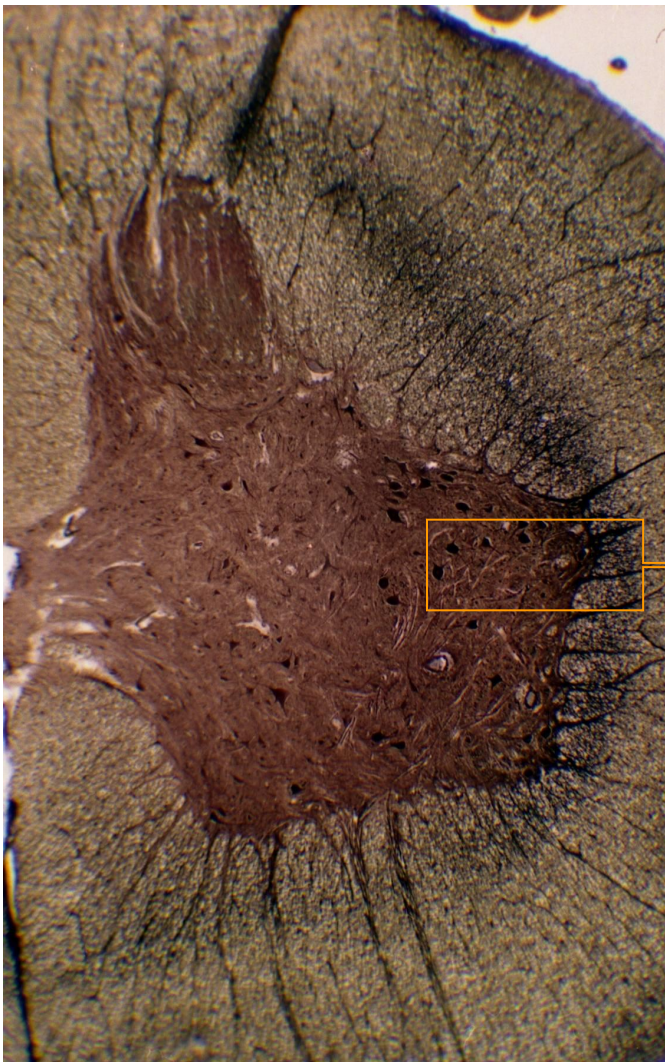


Кафедра гистологии, эмбриологии и цитологии ГОУ ВПО ИГМА

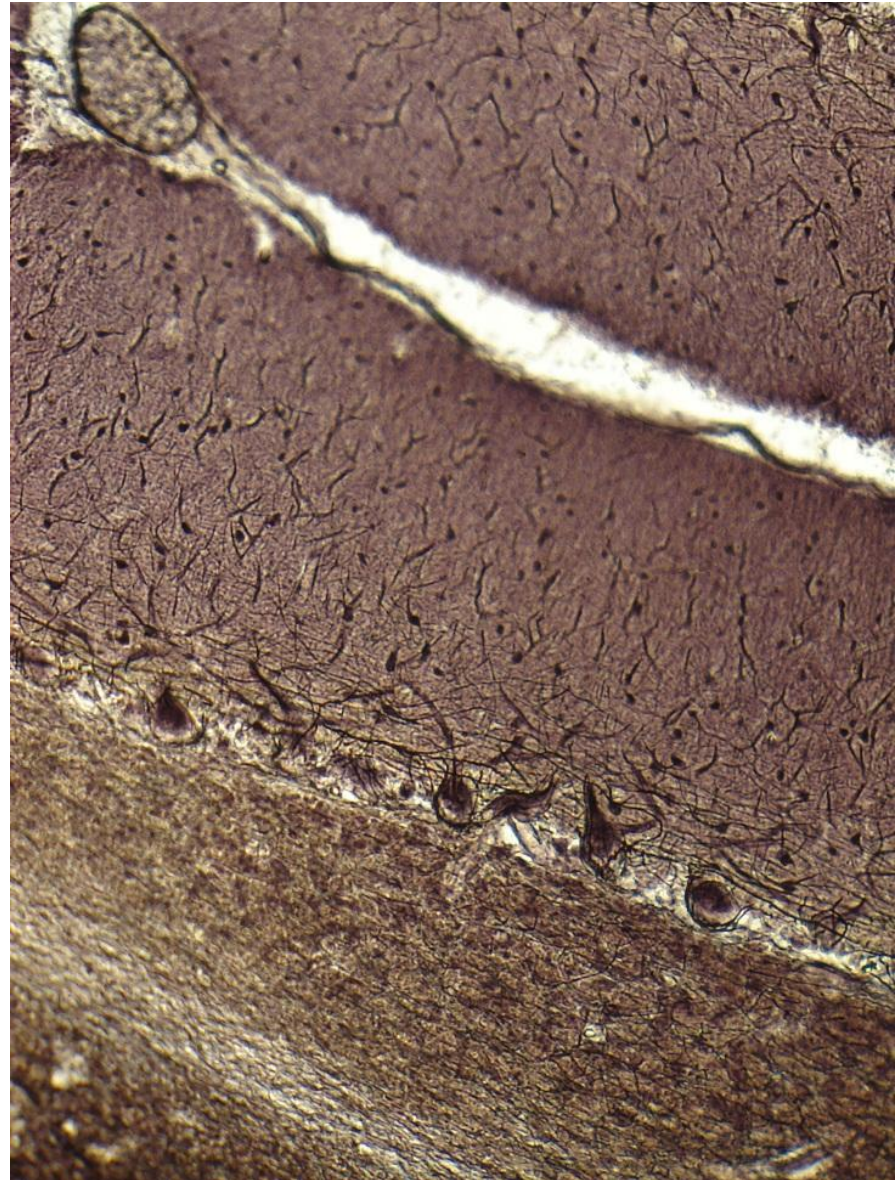


**Нервная система,
органы чувств,
эндокринная система**

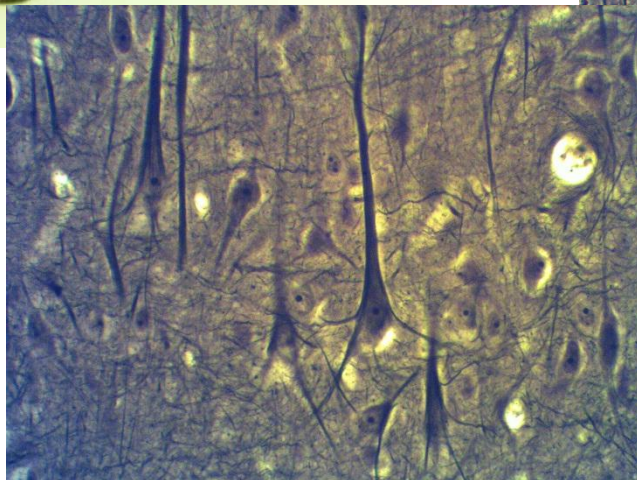
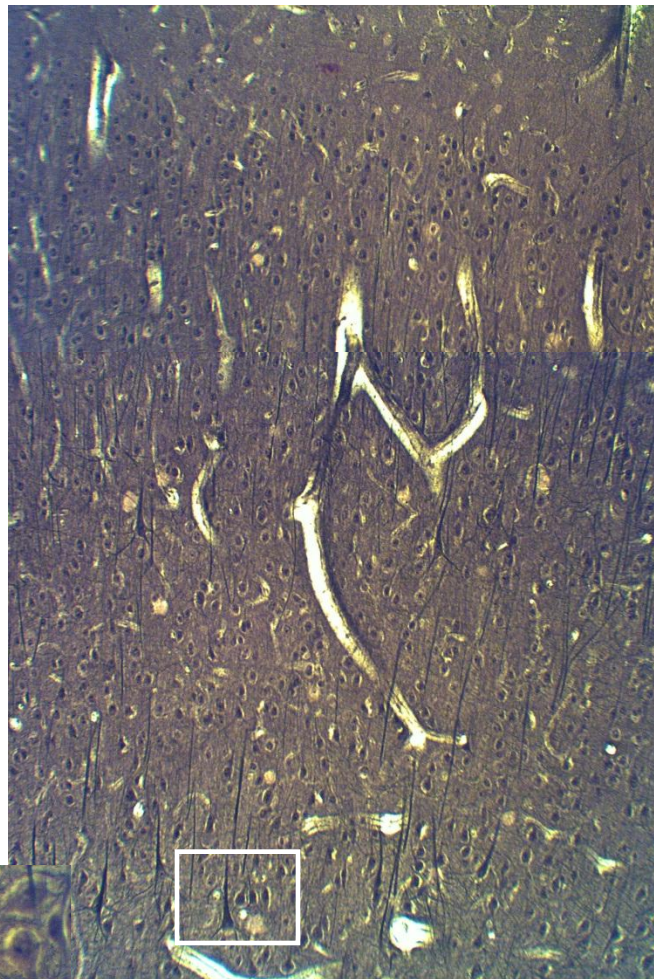
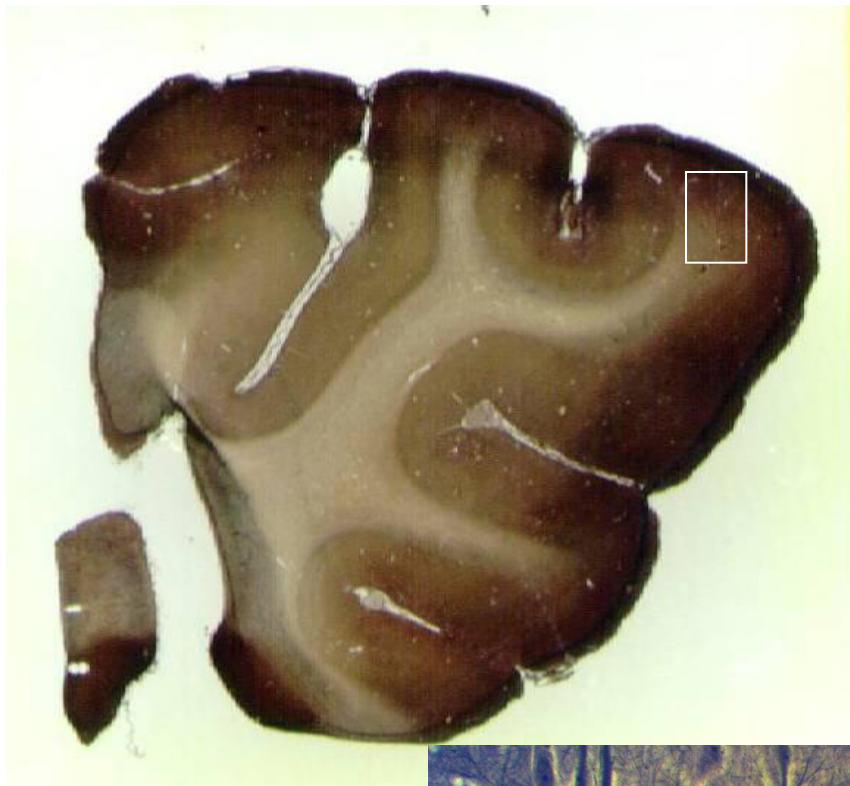
Спинной мозг (импрегнация серебром)



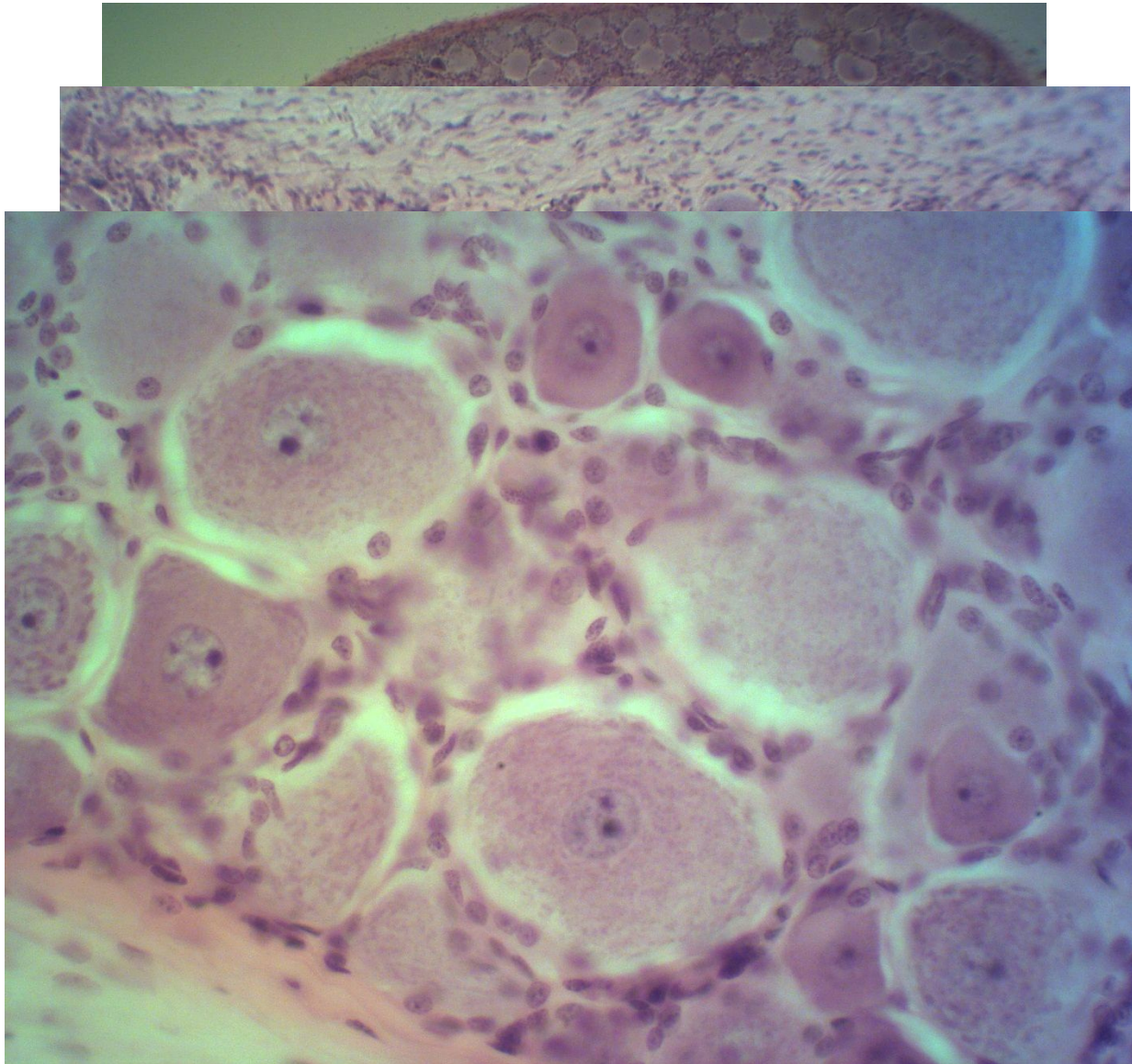
Мозжечок
(импрегнация серебром)



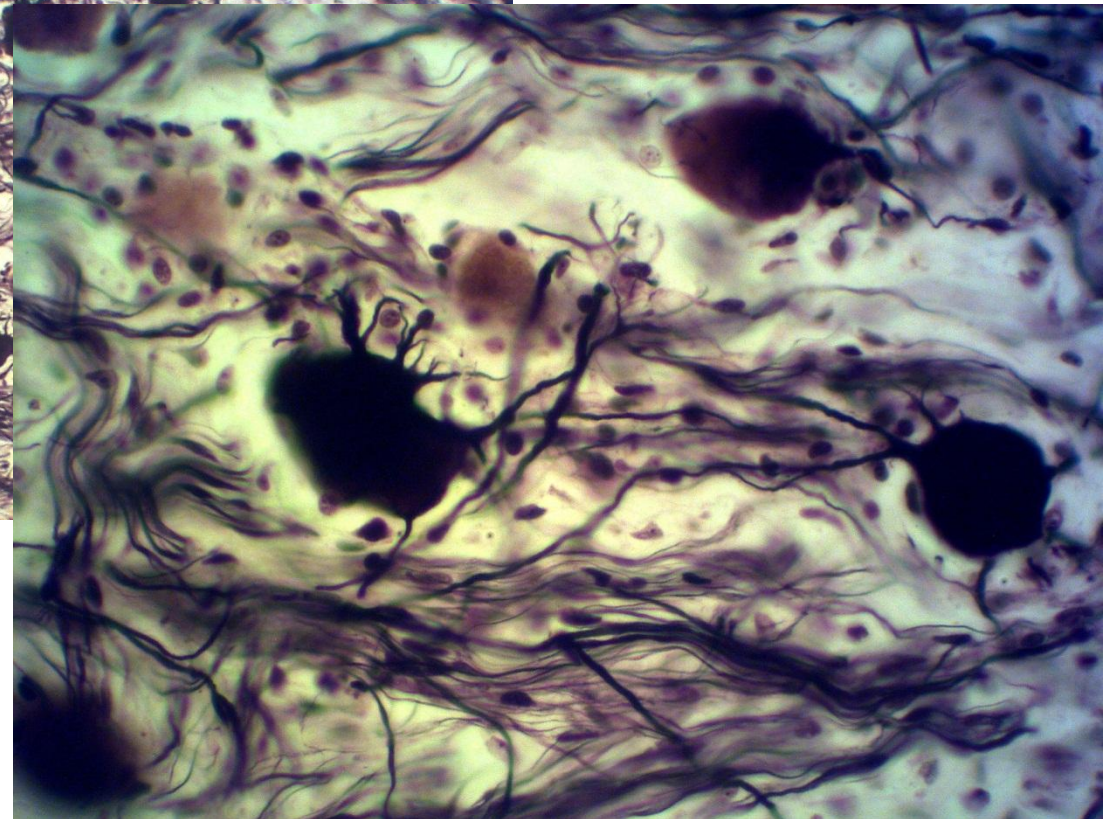
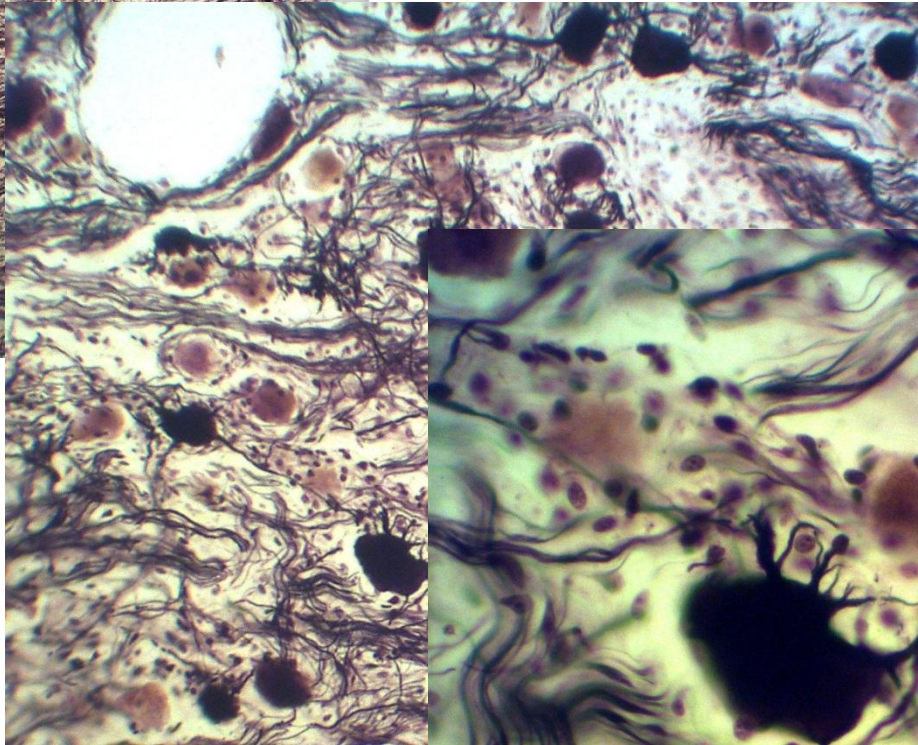
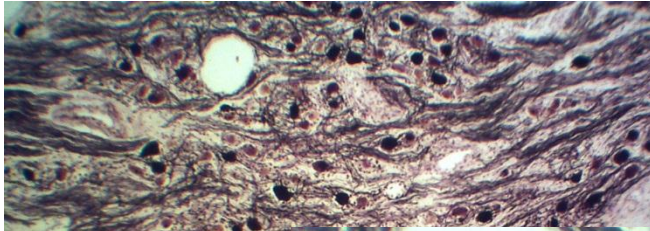
Кора больших полушарий
(импрегнация серебром)



Спинномозговой узел (гематоксилин – эозин)

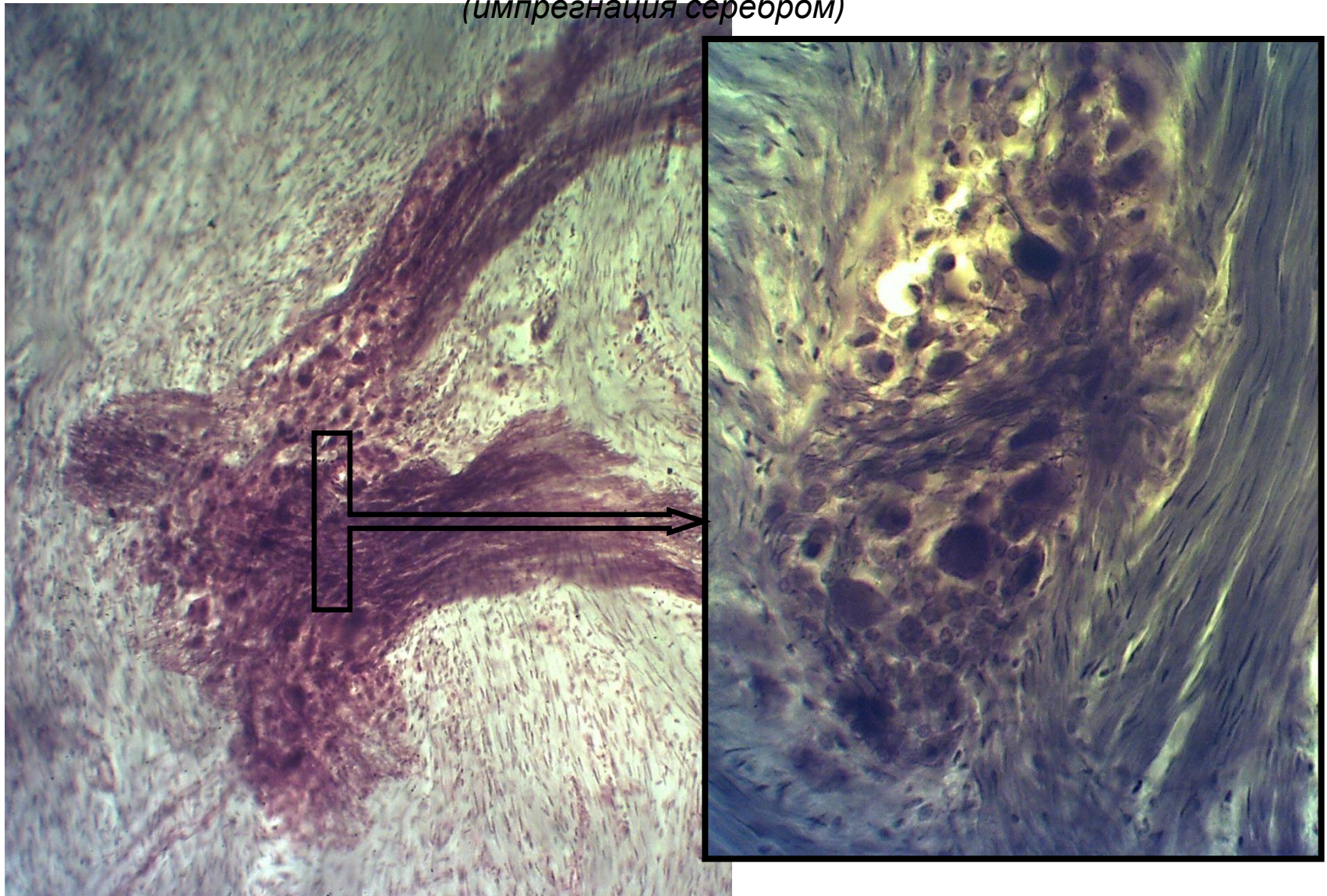


Симпатический ганглий (импрегнация серебром)

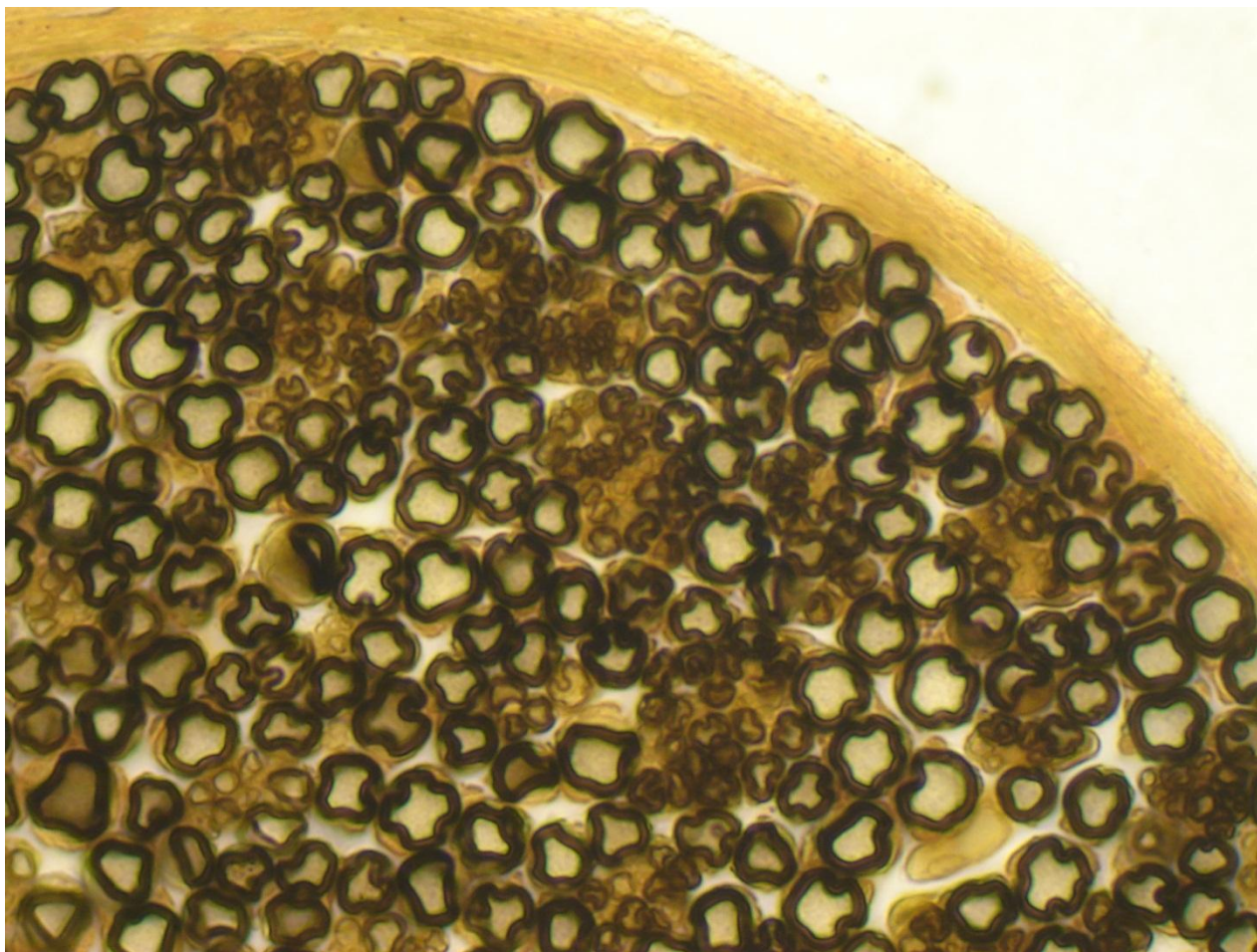


Интрамуральный парасимпатический ганглий межмышечного сплетения

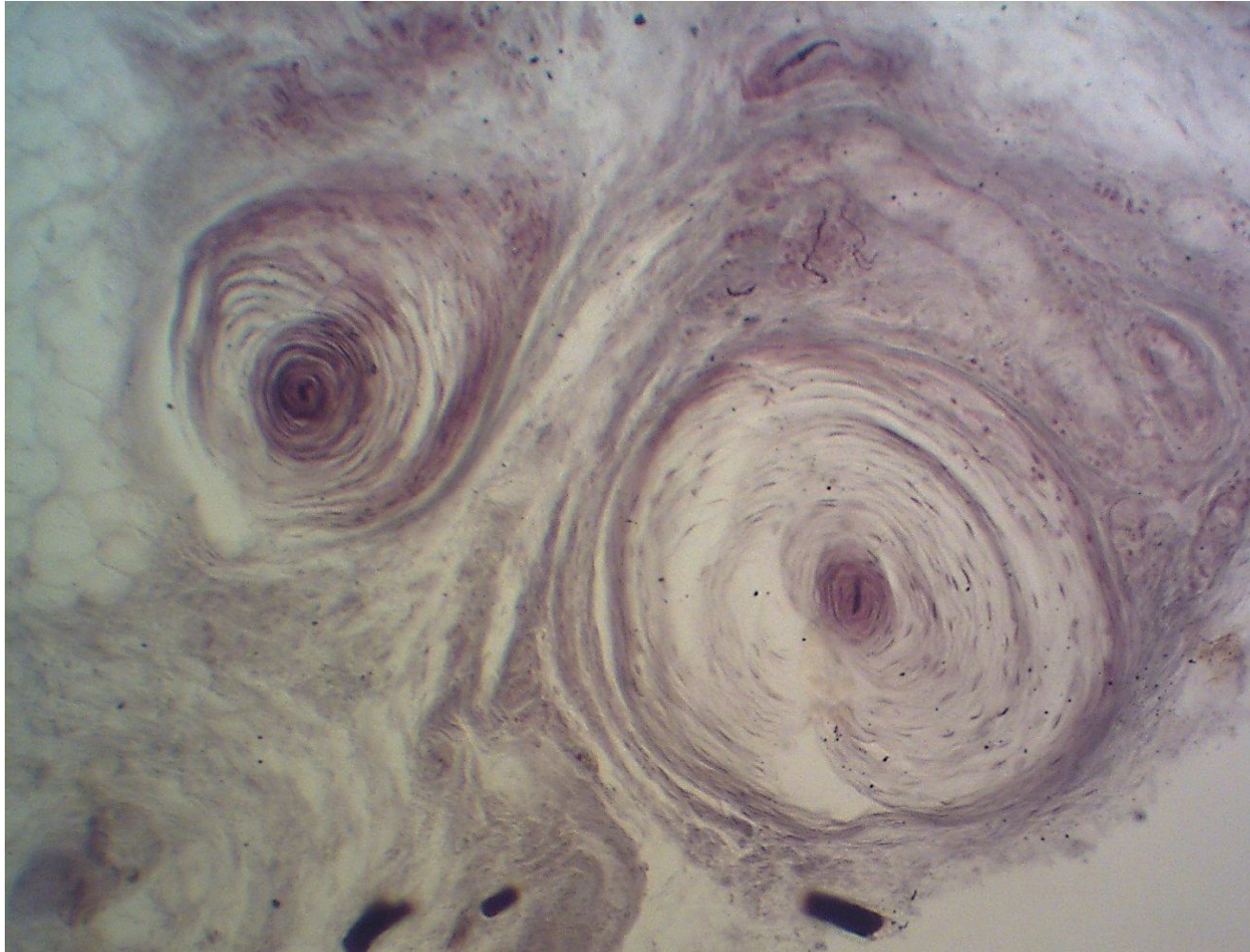
(импрегнация серебром)



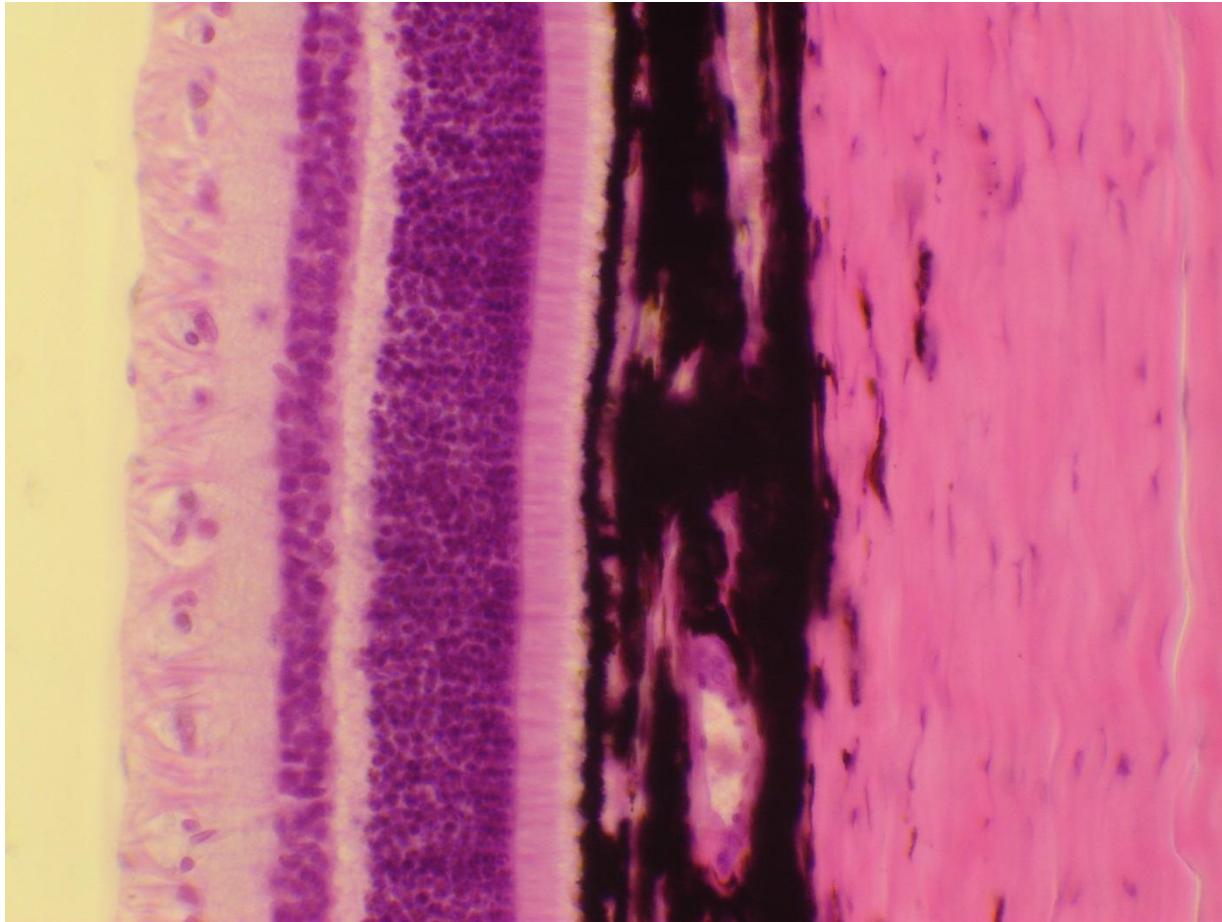
Нерв в поперечном срезе
(импрегнация осмием)



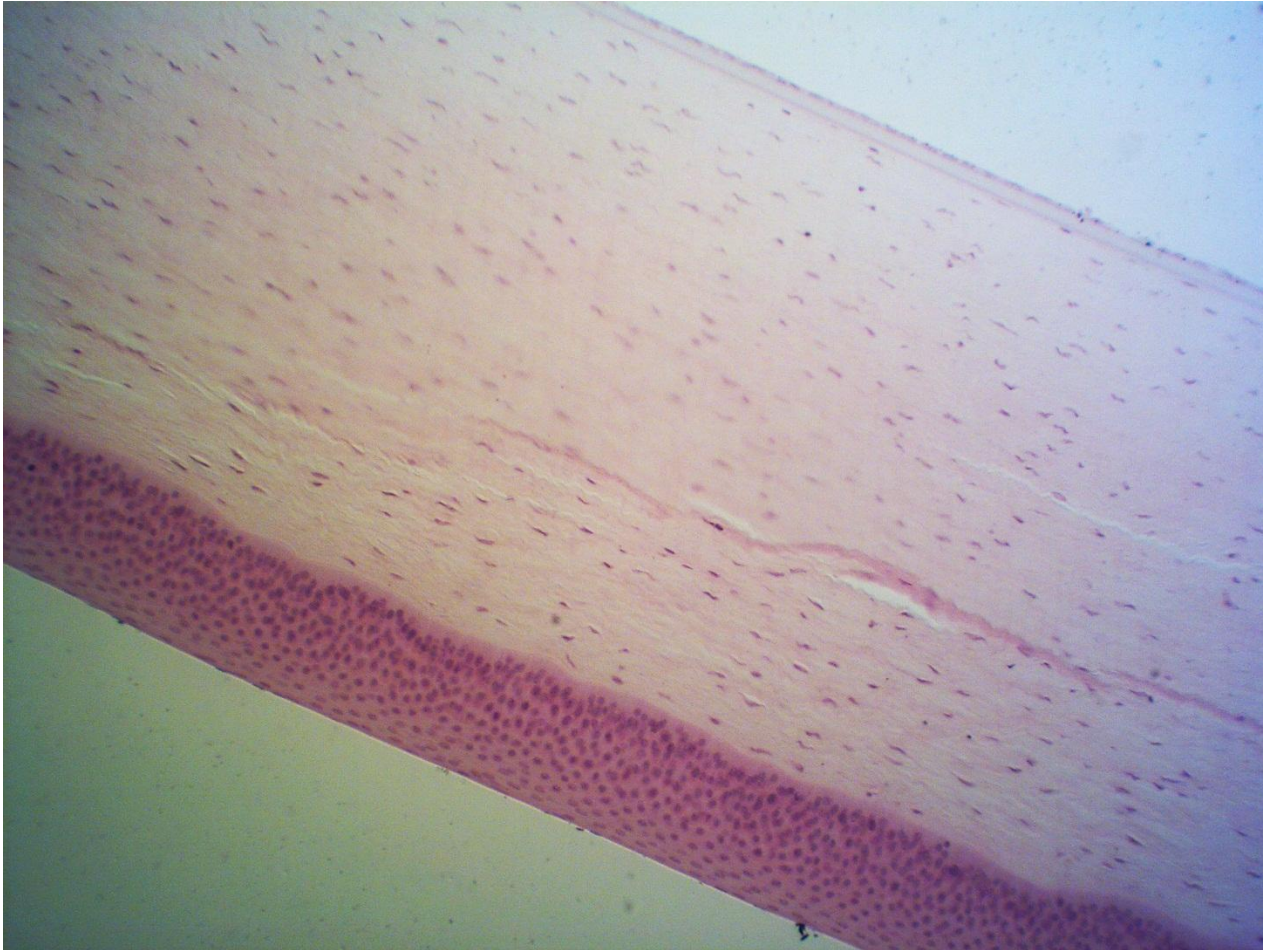
Пластинчатые тельца (Пачини)
(импрегнация серебром)



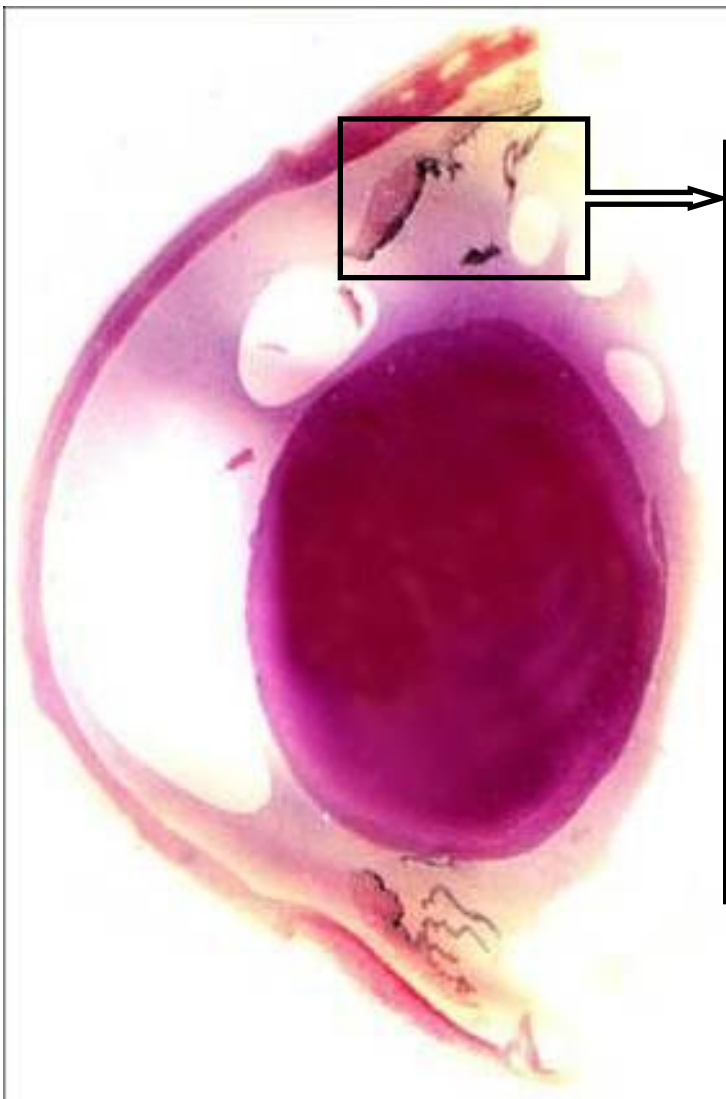
Задняя стенка глаза (гематоксилин – эозин)



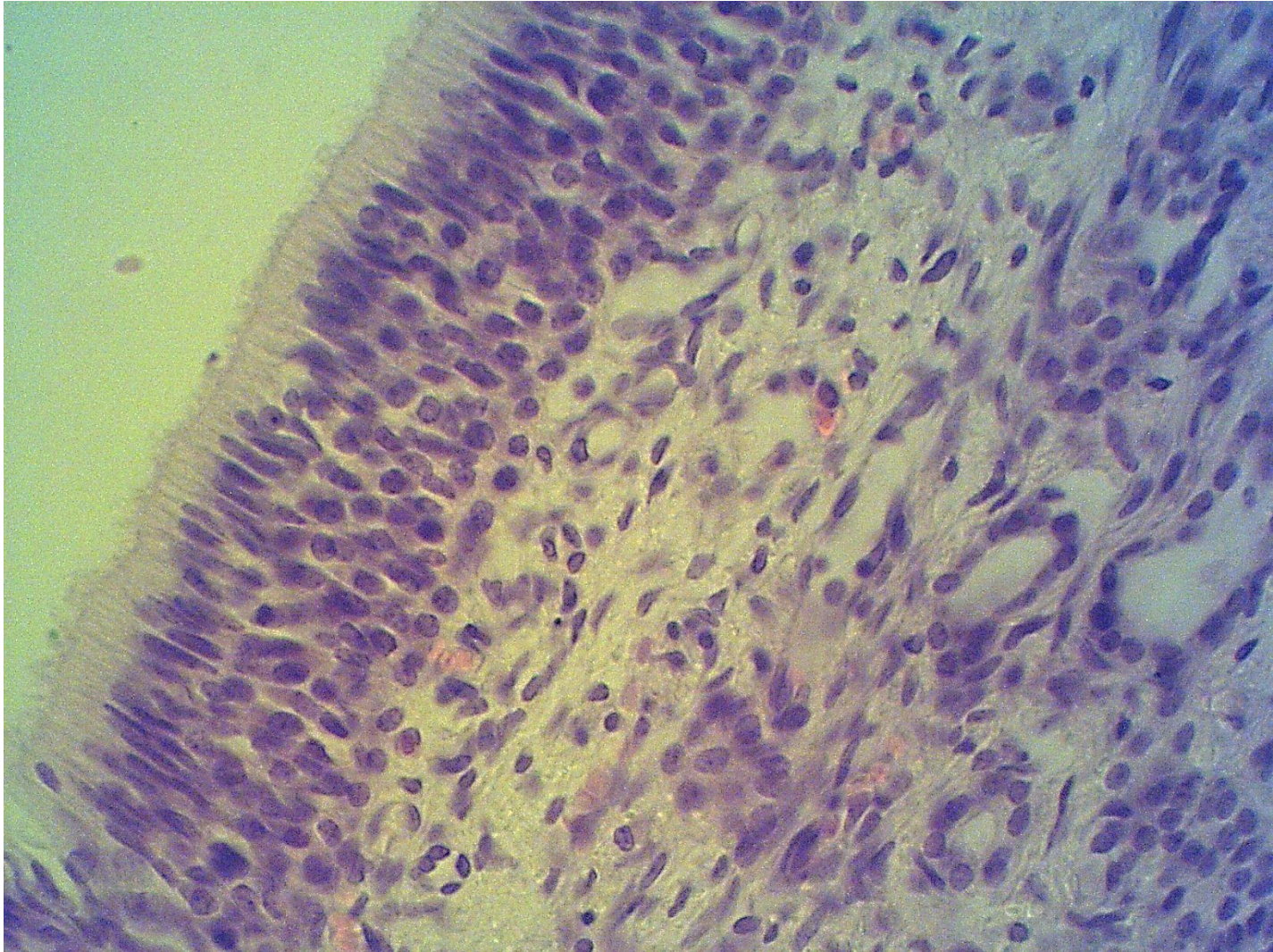
Роговица
(гематоксилин – эозин)



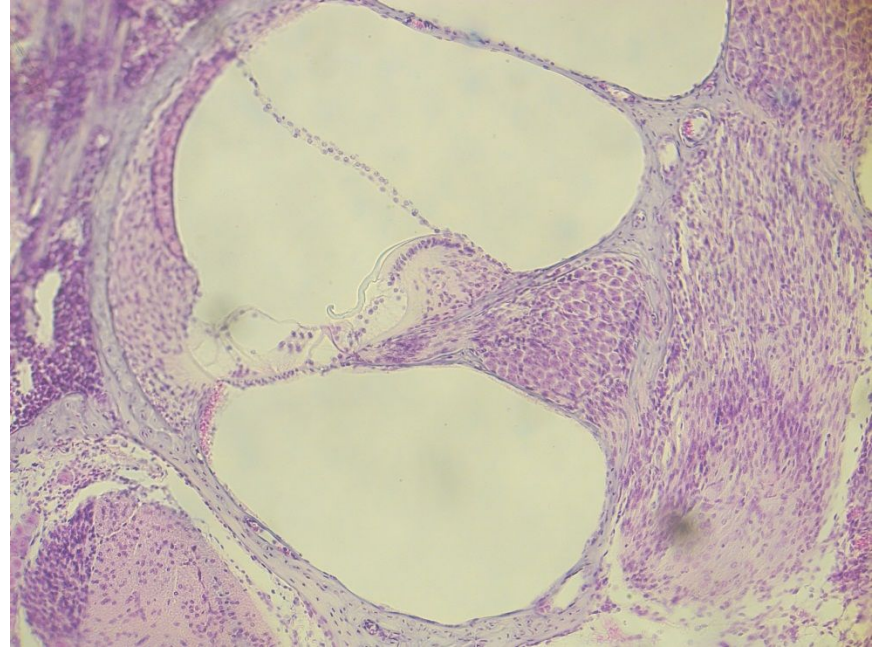
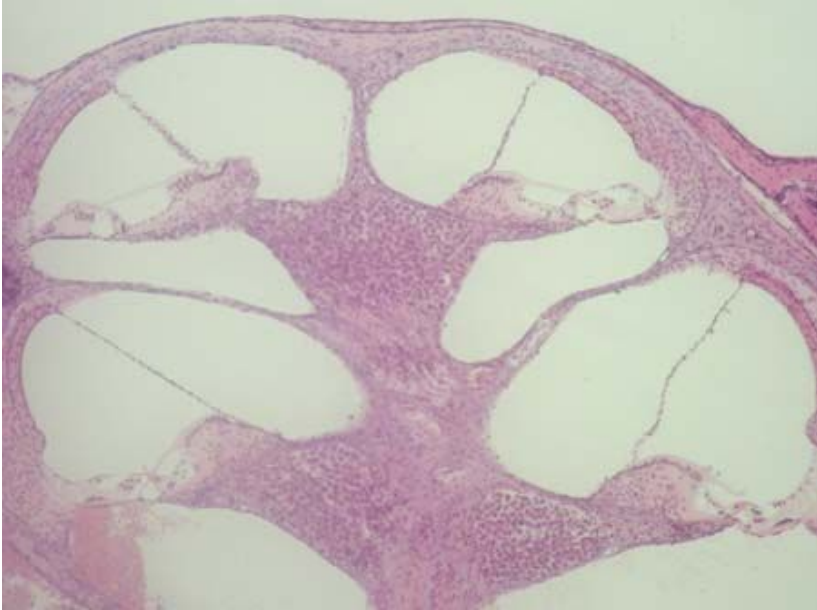
Угол глаза
(гематоксилин – эозин)



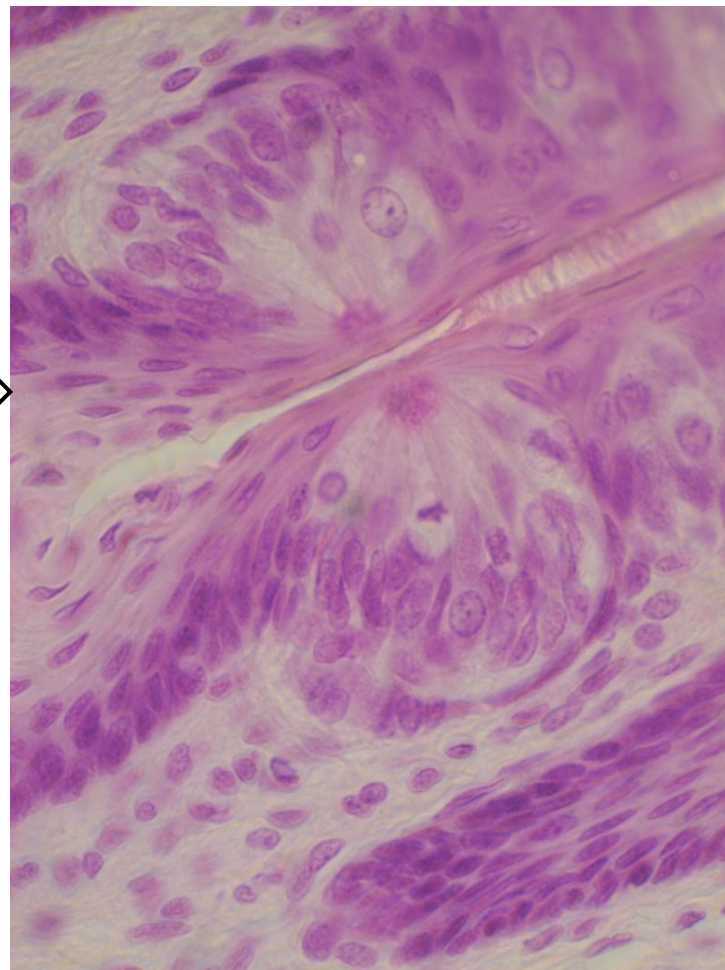
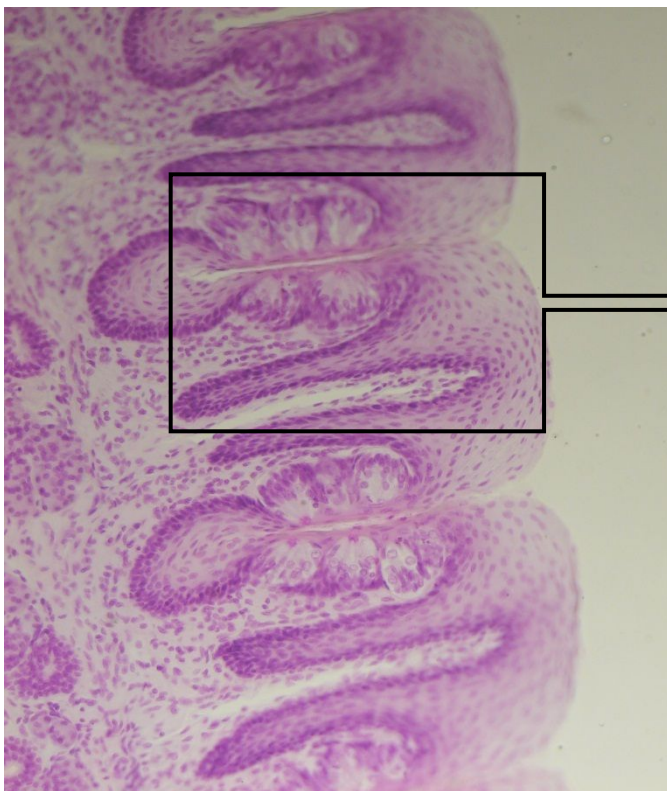
Орган обоняния
(гематоксилин – эозин)



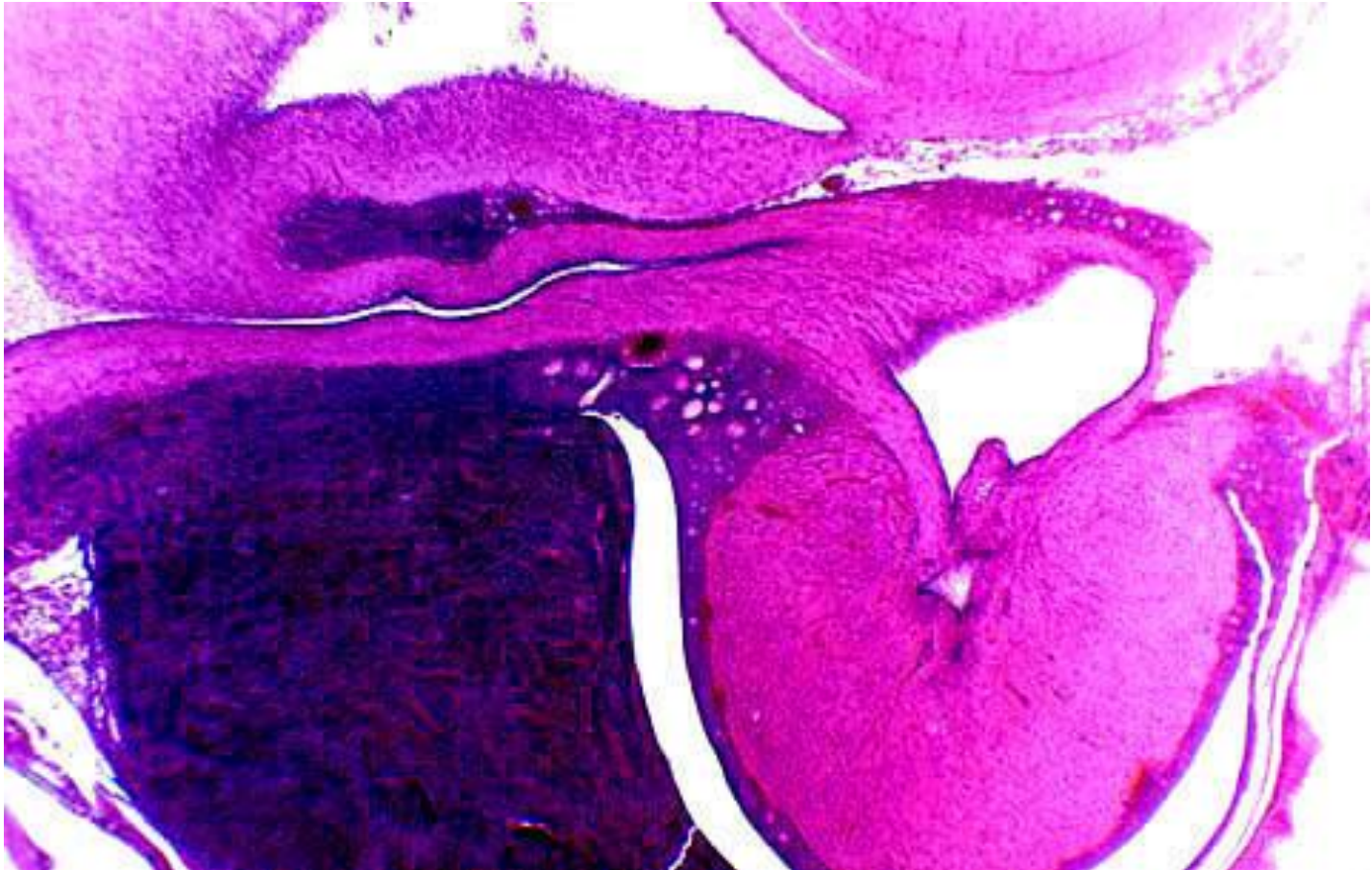
Орган слуха (спиральный, кортиев орган)
(гематоксилин – эозин)



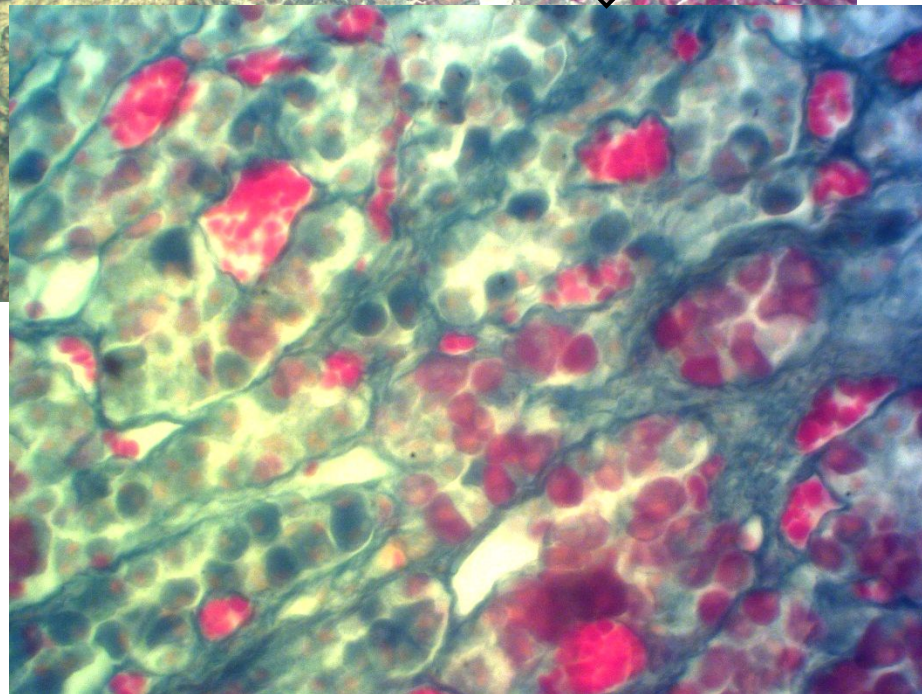
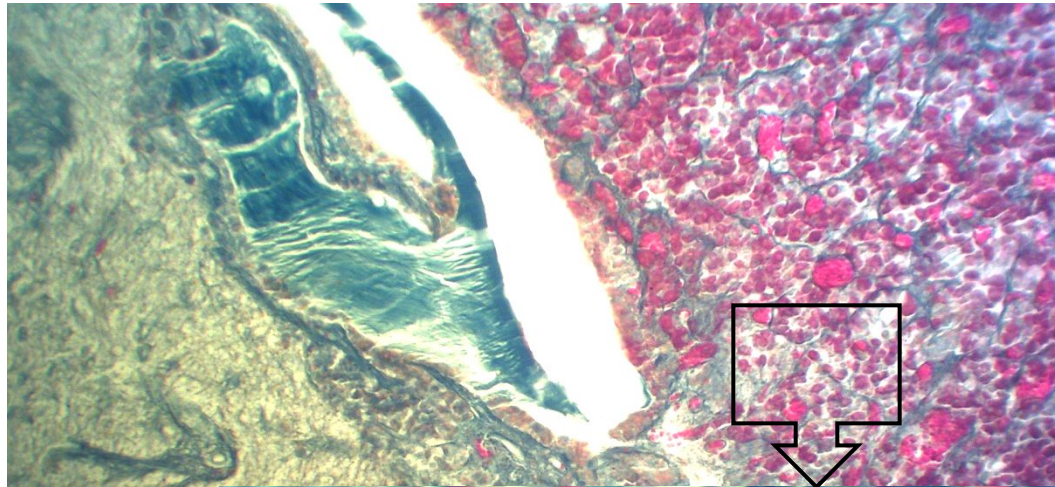
Листовидные сосочки языка, вкусовые почки
(гематоксилин – эозин)



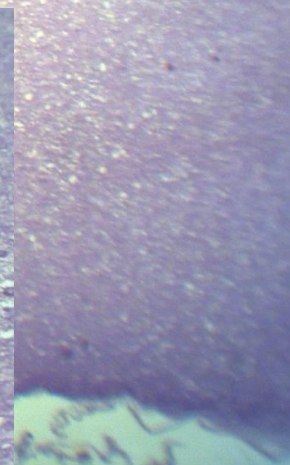
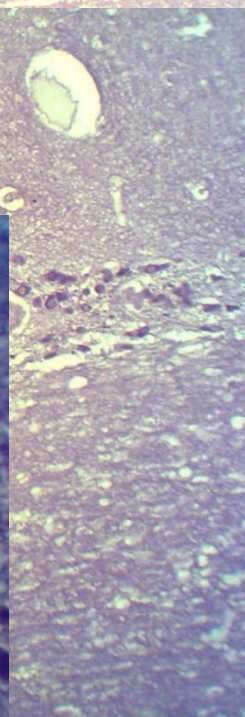
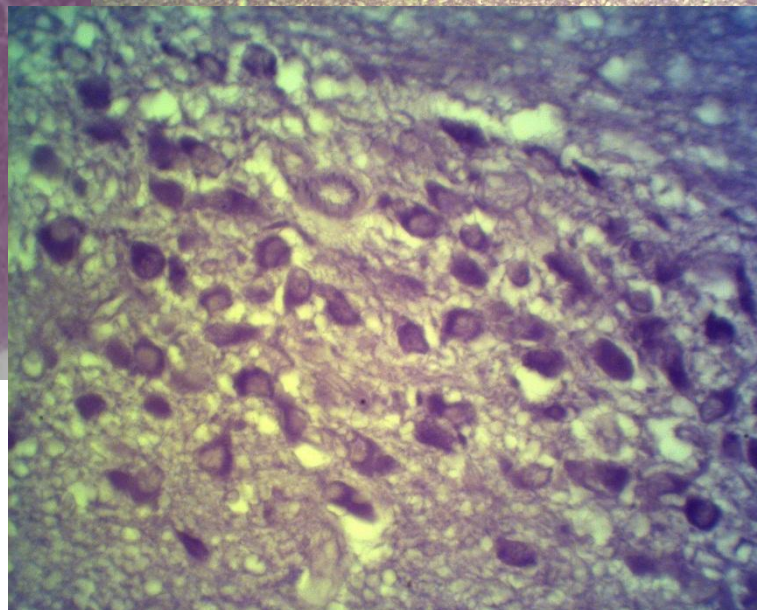
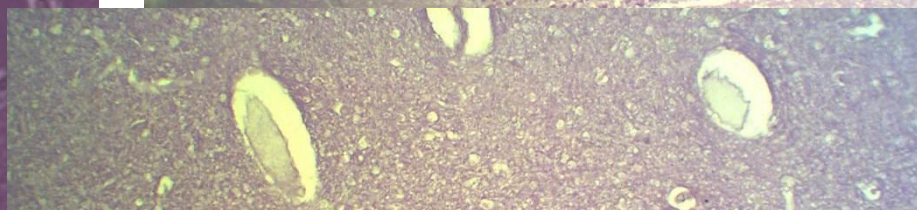
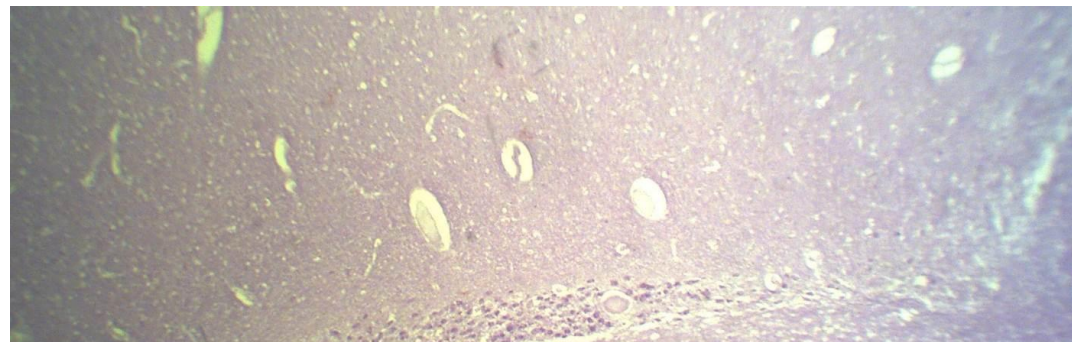
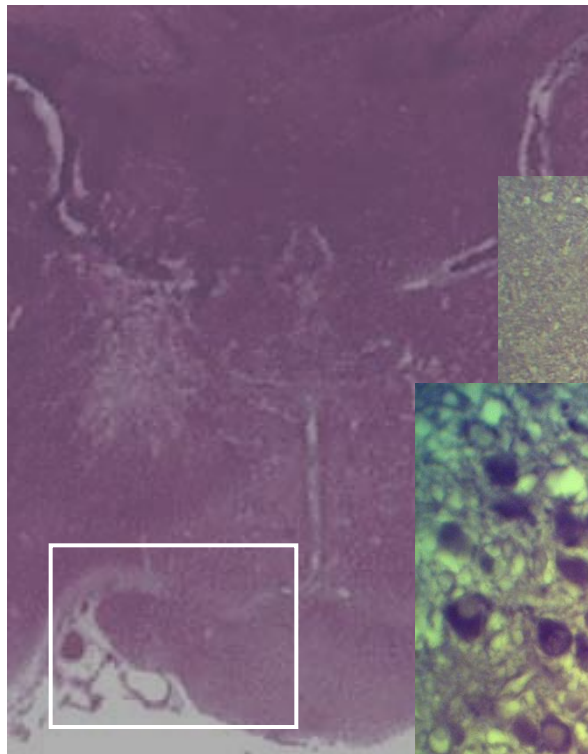
Гипофиз кошки
(гематоксилин – эозин)



Гипофиз человека (метод Маллори)

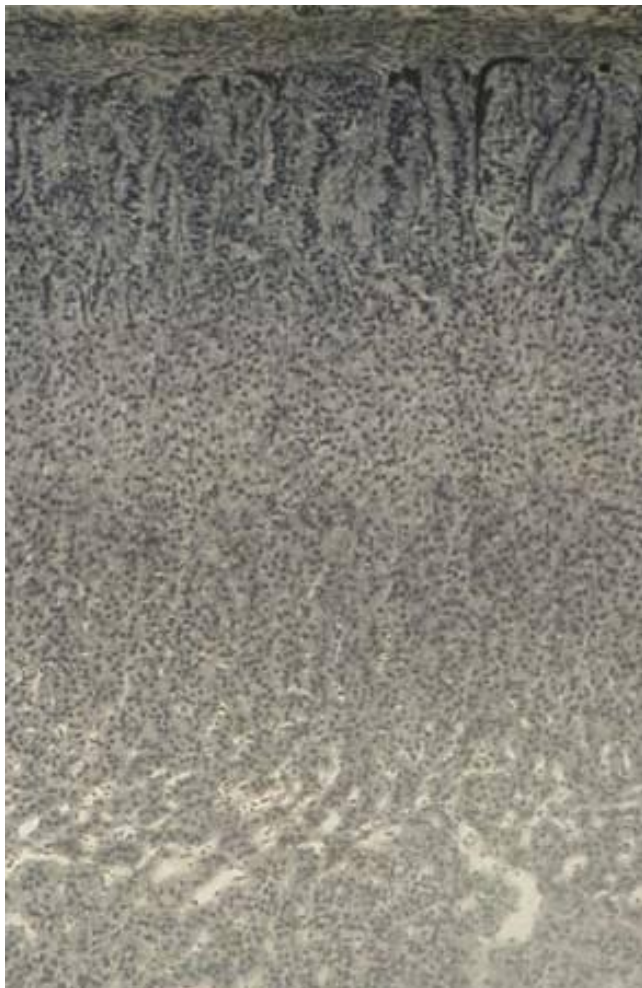


Гипоталамус (гематоксилин-эозин)

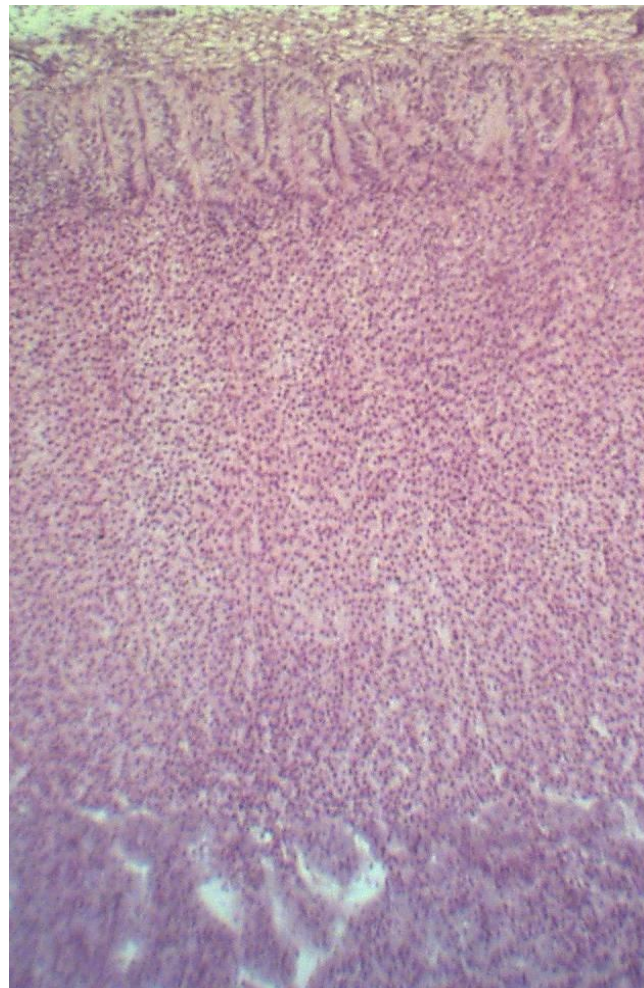


Надпочечник

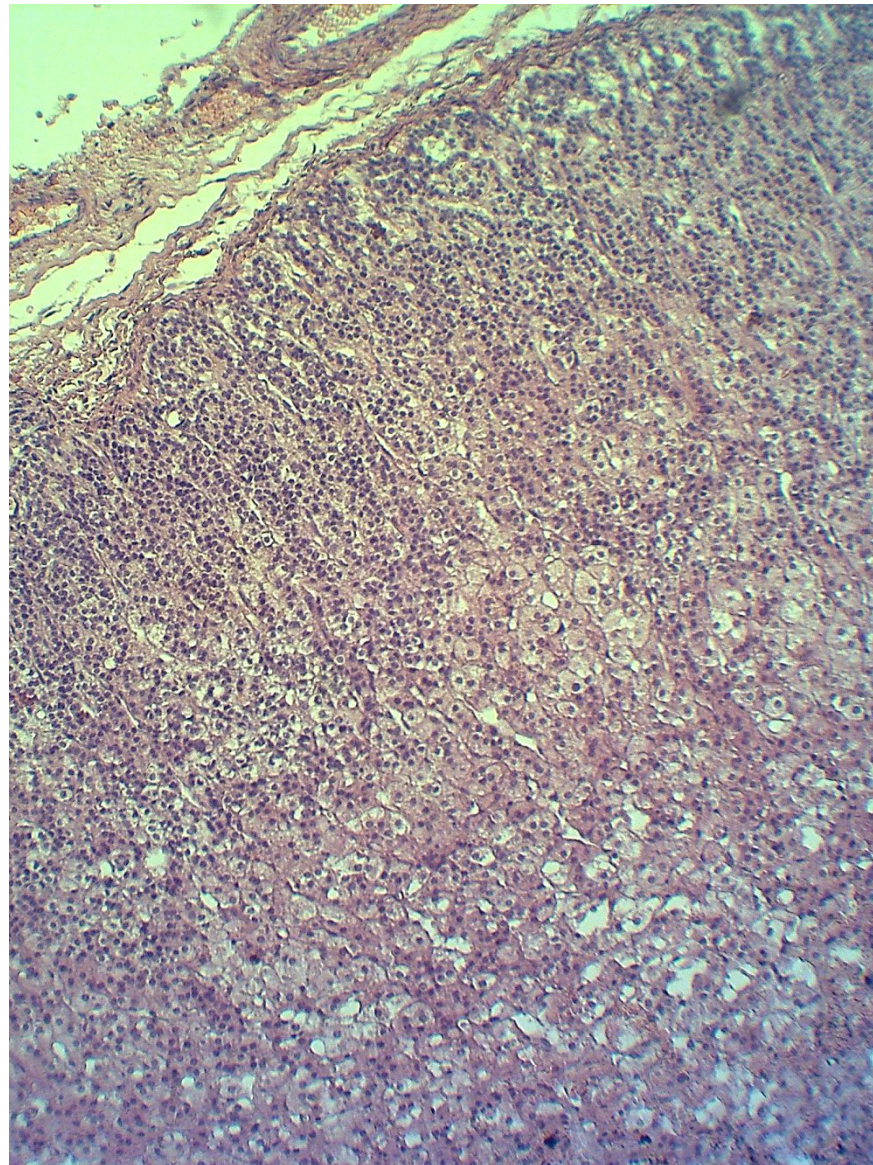
железный гематоксилин



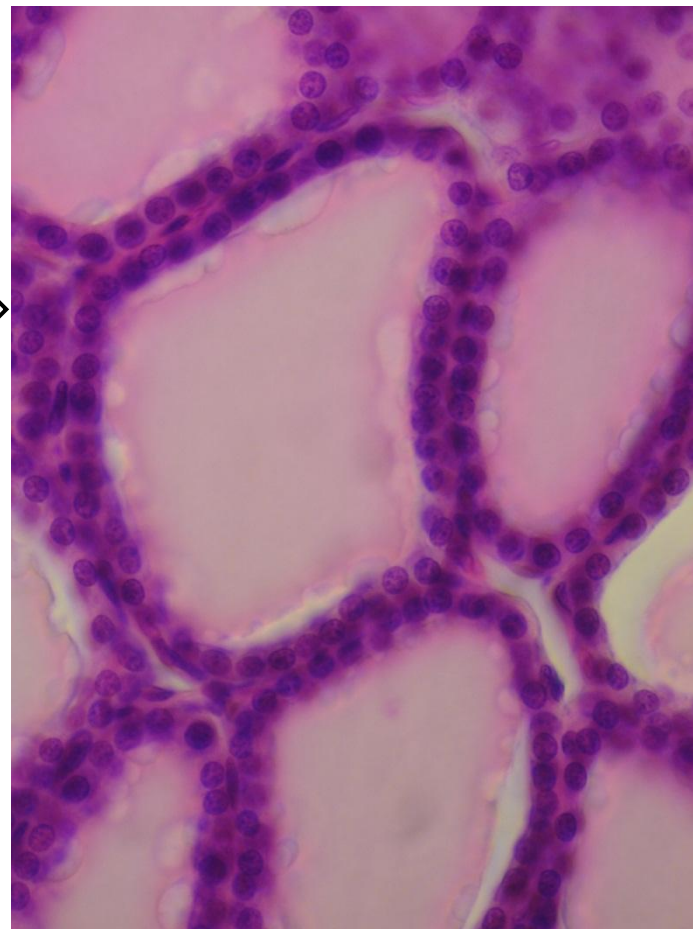
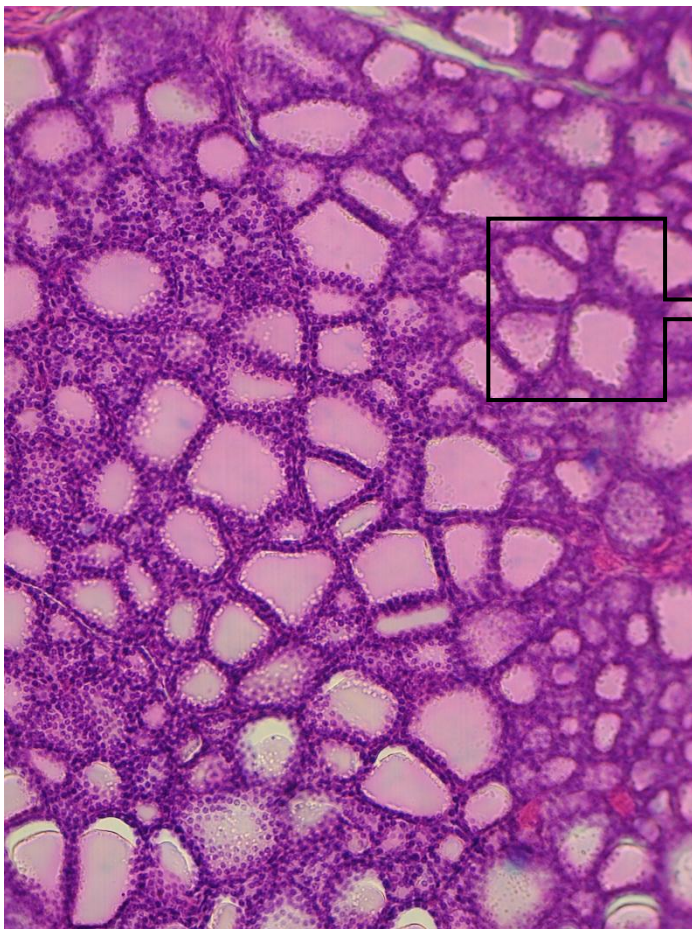
гематоксилин - эозин



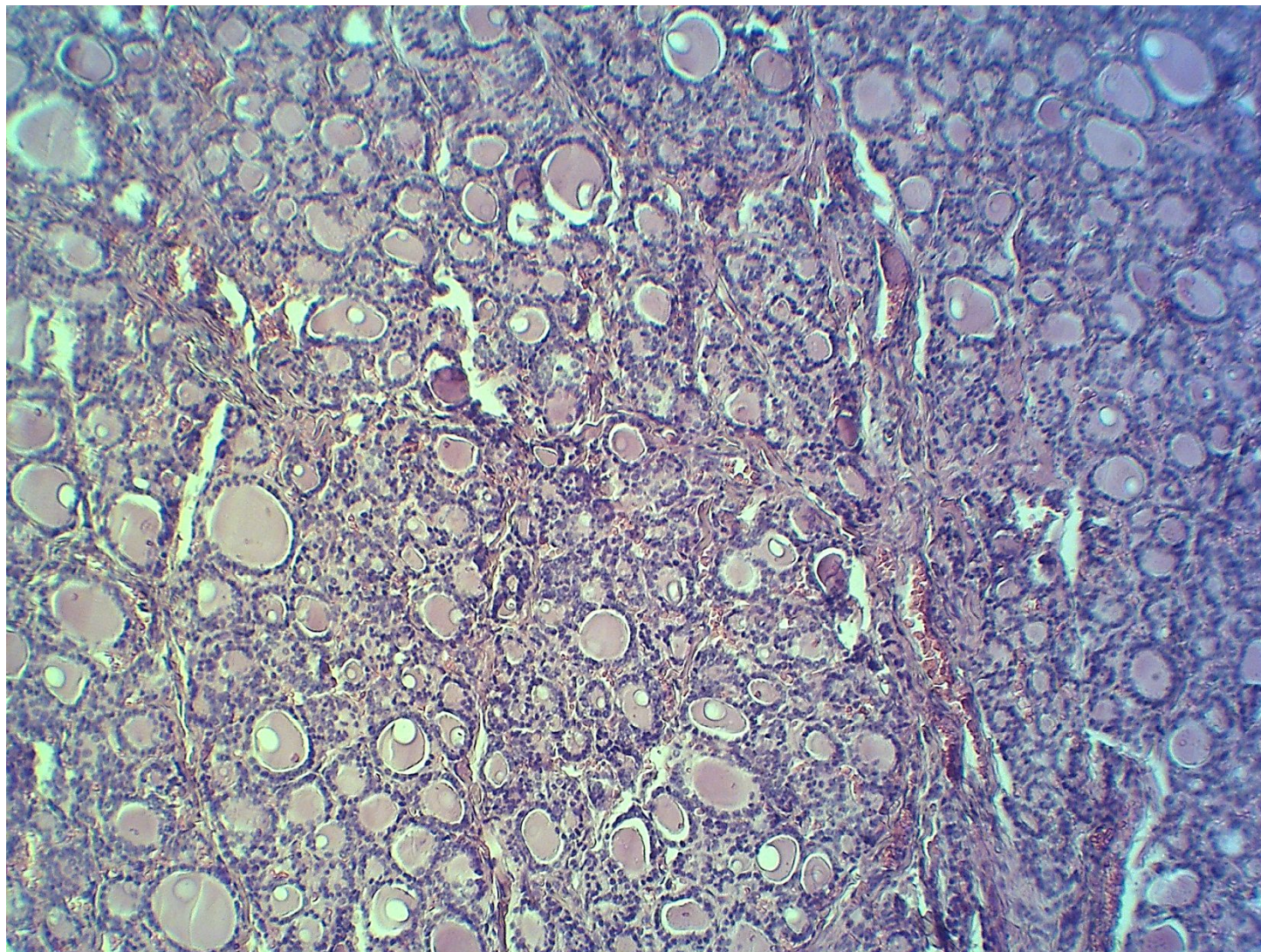
Надпочечник новорожденного
(гематоксилин – эозин)



Щитовидная железа
(гематоксилин – эозин)



Щитовидная железа новорожденного
(гематоксилин – эозин)



Парацитаровидная железа
(гематоксилин – эозин)

