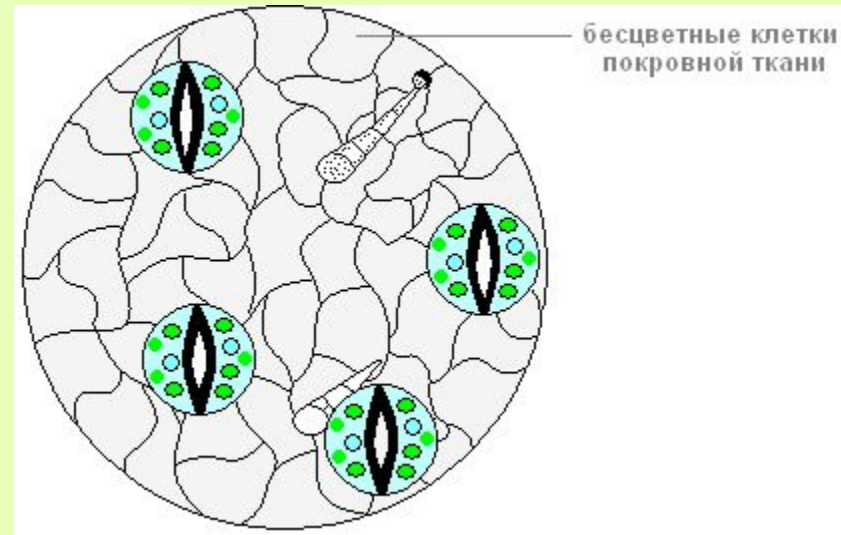


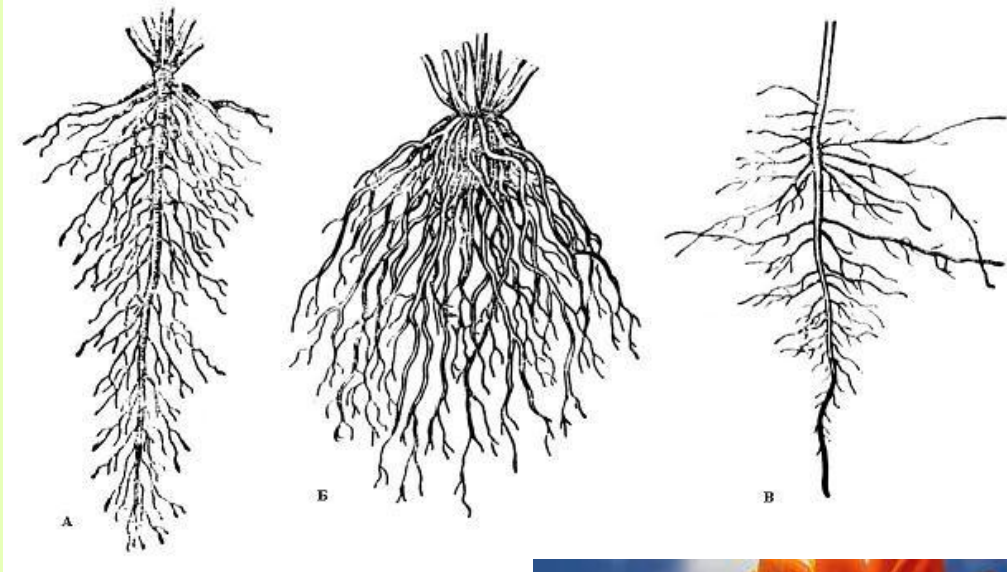
**Тема: Общая
характеристика
подцарства Высшие
растения**

Отличительные особенности высших растений от низших:

- 1 Хорошо выраженные ткани :
 - Образовательная;
 - Покровная;
 - Проводящая;
 - Механическая;
 - Выделительная;
 - Запасающая



• 2. Ткани образуют органы



3. Развитие идет в 2 периода :

- эмбриональный
(зародышевый);**
- постэмбриональный**

ВЫСШИЕ РАСТЕНИЯ

Группа

.....

включает :

-
-

-
-

-
-

-
-

Группа

включает :

-
-

-
-

СТР.50

ВЫСШИЕ РАСТЕНИЯ

```
graph TD; A[ВЫСШИЕ РАСТЕНИЯ] --> B[Группа споровые]; A --> C[Группа семенные];
```

Группа споровые
включает:

- Отдел Моховидные
- Отдел Плауновидные
- Отдел Хвощевидные
- Отдел Папоротниковидные

Группа семенные
включает:

- Отдел Голосеменные
- Отдел Покрытосеменные

Отдел Моховидные



- Мхи произошли около 350 млн. лет назад.
От первых наземных растений
псилофитов

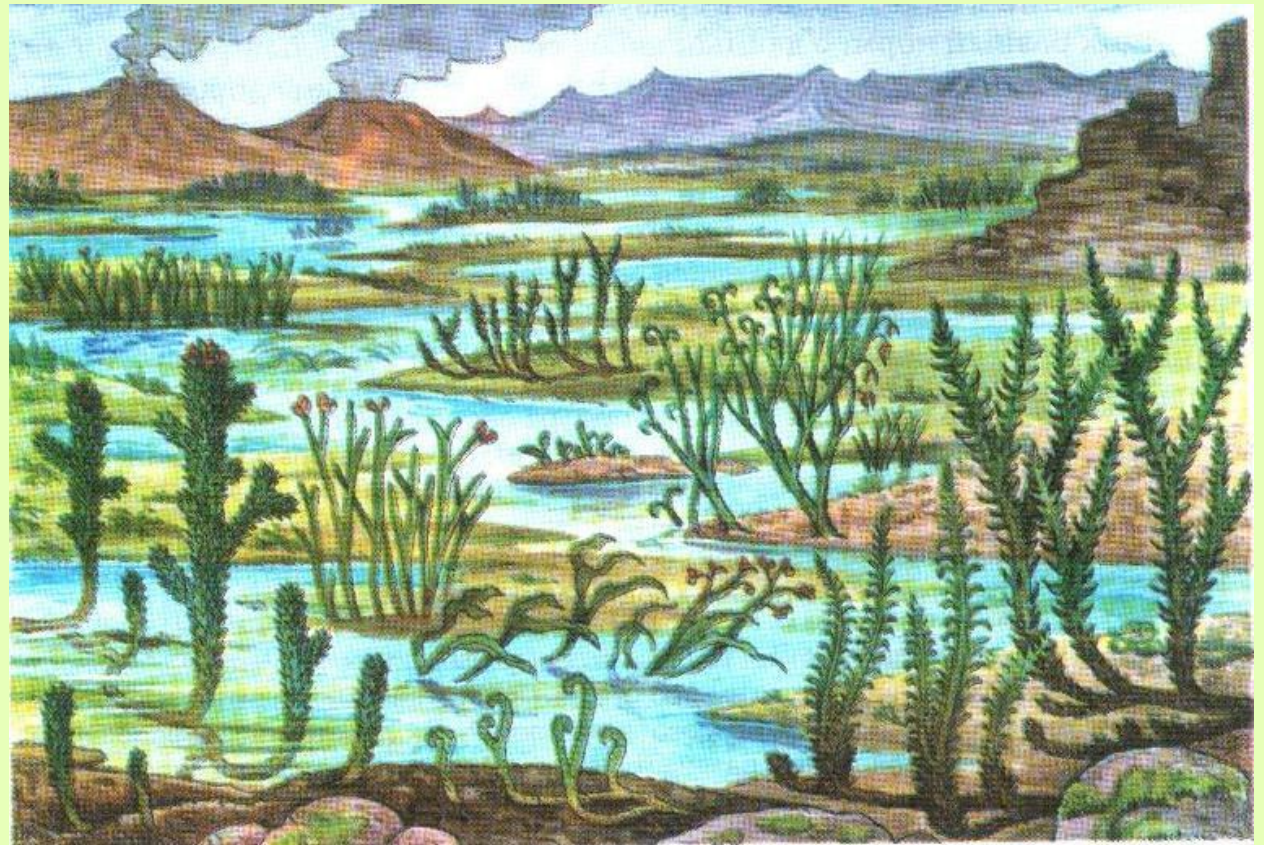
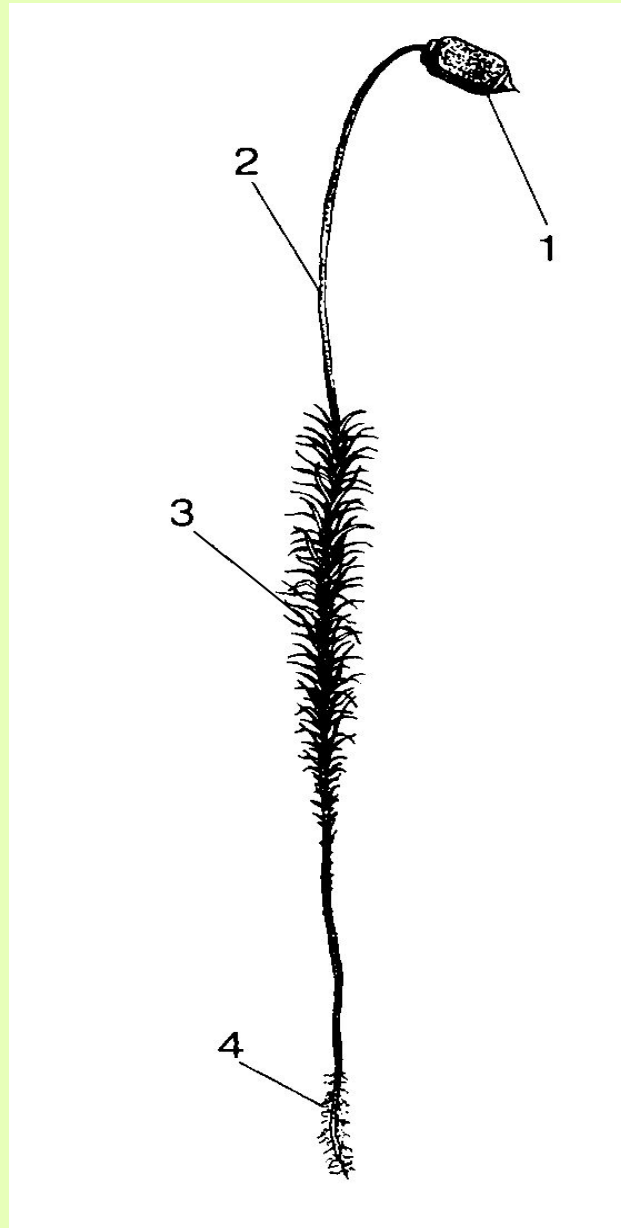


Рис. Строение мха



Стр. 52



Размножение

- Размножаются спорами
- Вегетативно (частями тела)

Дайте определение терминам:

- **Гаметофит** - это ...
- **Спорофит** — это ...

стр.52

- **Гаметофит** - это половое поколение растений, представляющее собой зеленое растение, образующее половые клетки (гаметы)
- **Спорофит** - это бесполое поколение растений, на котором формируются споры

Значение мхов

- Участвуют в торфообразовании
- Влияют на водный режим территория, так как накапливают влагу



Знаете
ли
вы...

- В годы Великой Отечественной войны сфагновые мхи, в условиях дефицита перевязочных средств, использовались в военных госпиталях в качестве сфагно-марлевых повязок для заживления ран, особенно гнойных.



Домашнее задание

- Стр. 50 -55 чит. Пересказывать
- Стр. 56. вопр. 1-7 (у)