

Этапы эволюции человека

Дополните предложения.

1. Первые млекопитающие появились в
2. Человек относится к семейству
3. Одним из предков человека являются ..., жившие 20 млн лет назад.
4. Наиболее близки к человеку
5. Древесные человекообразные обезьяны появились ... млн лет назад.

Отечественные антропологи выделяют четыре стадии антропогенеза

I. Предшественники человека- австралопитековые.

II. Древнейшие люди- прогрессивные австралопитеки, архантропы(питекантропы, синантропы, атлантропы, гейдельбергский человек и др.

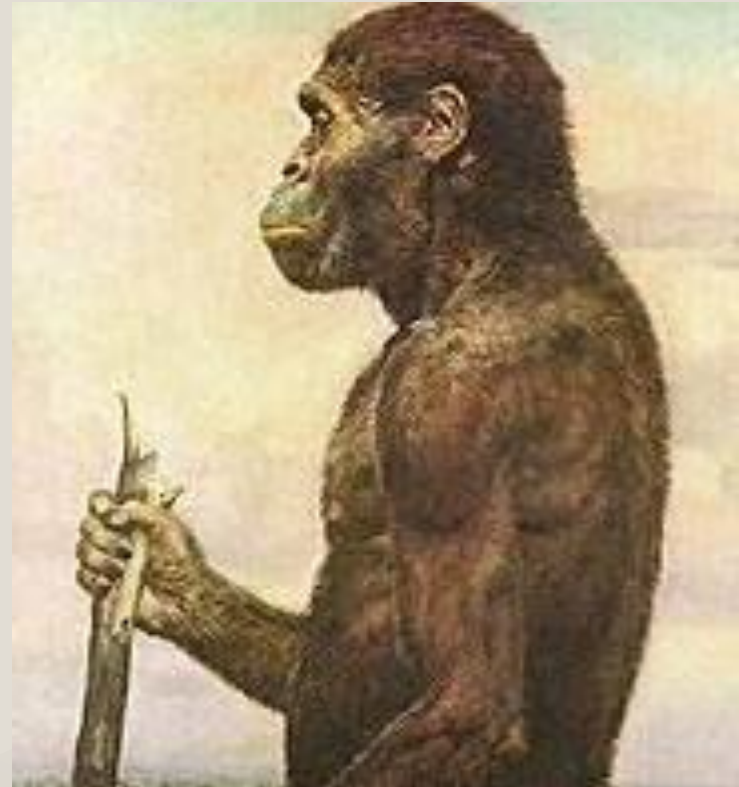
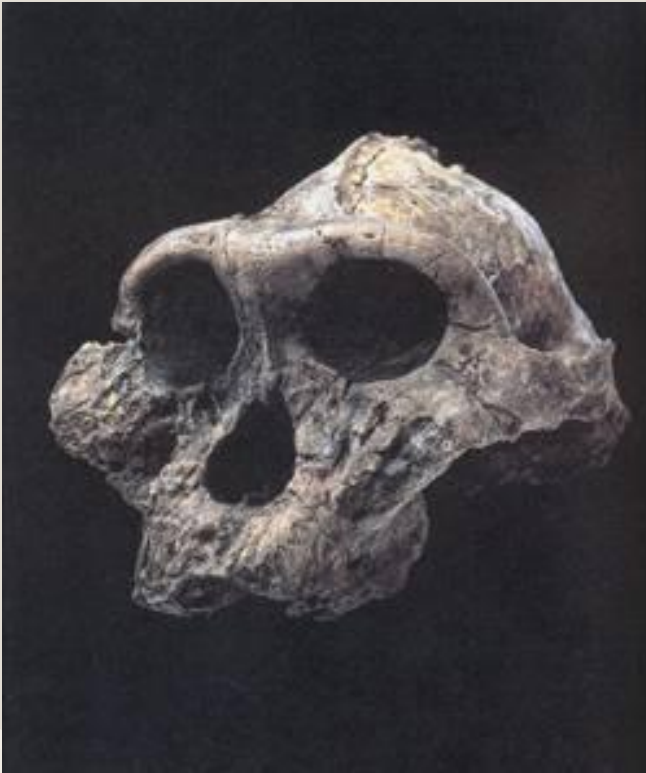
III. Древнейшие люди- палеоантропы (неандертальцы).

IV. Ископаемые люди современного анатомического типа- неонтропы(кроманьонцы)

Таблица «Основные этапы эволюции человека».

	Этап эволюции человека	Возраст	Место обитания	Особенности строения тела и культуры
1				
2				
3				
4				

Австралопитеки

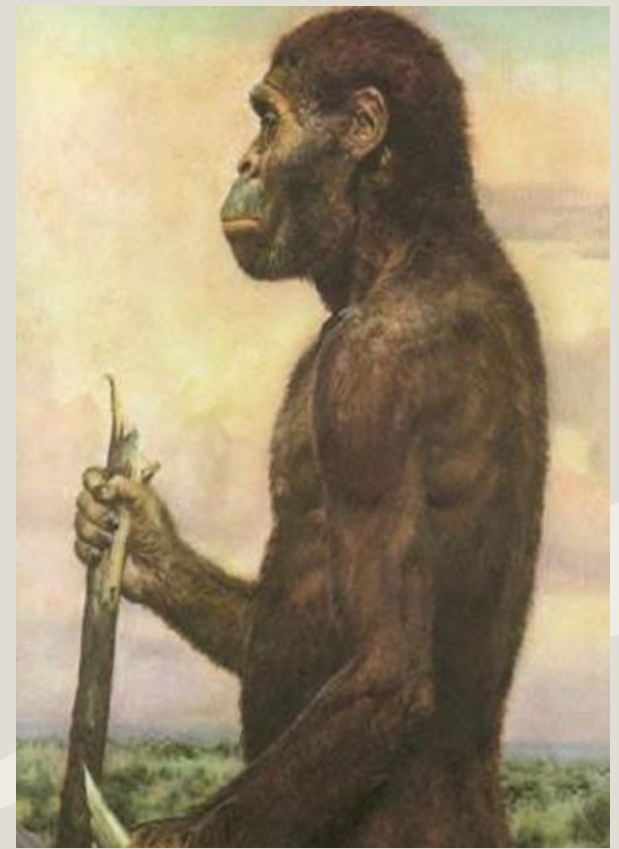


Обнаружены скелетные остатки в **Южной и Восточной Африке.**

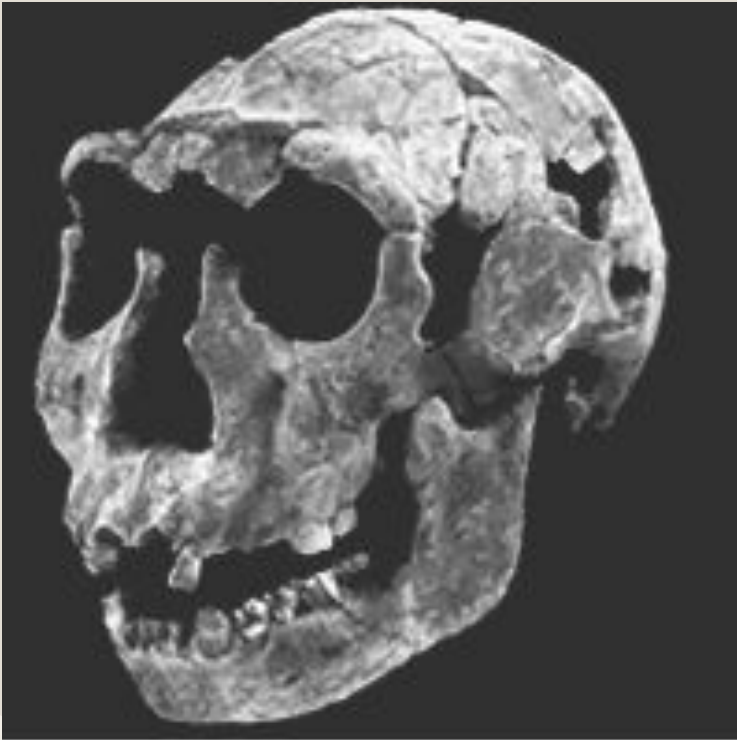
Австралопитеки жили в период от **4-5 до 1 млн лет** назад.

Австралопитеки

- обладали небольшим объёмом головного мозга, около 500–600 см³.
- постоянное прямохождение.
- рост около 1 метра.
- продолжительность жизни едва достигала 20 лет (17-22 лет).
- использование природных предметов для защиты и других целей.
- жили бродячими группами на обширной территории.
- использование огня.



Питекантропы

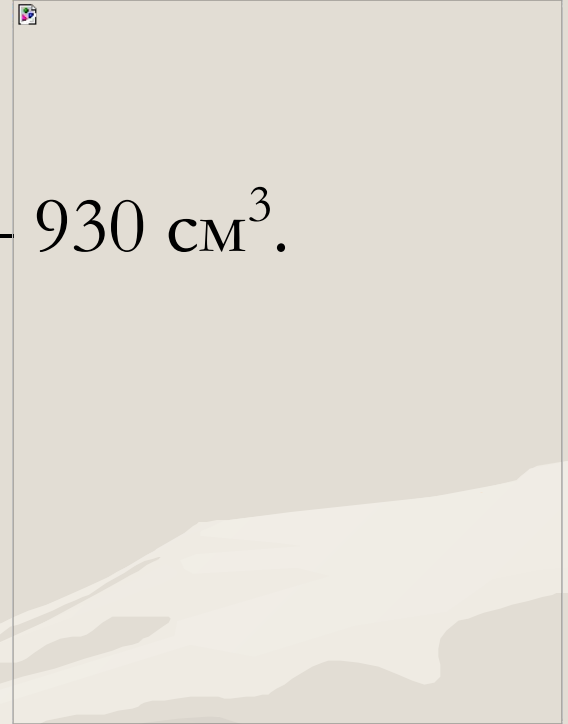


Обнаружены скелетные остатки в **восточных и центральных районах Явы.**

Питекантропы жили в период от **1,9 млн до 360 тыс лет** назад.

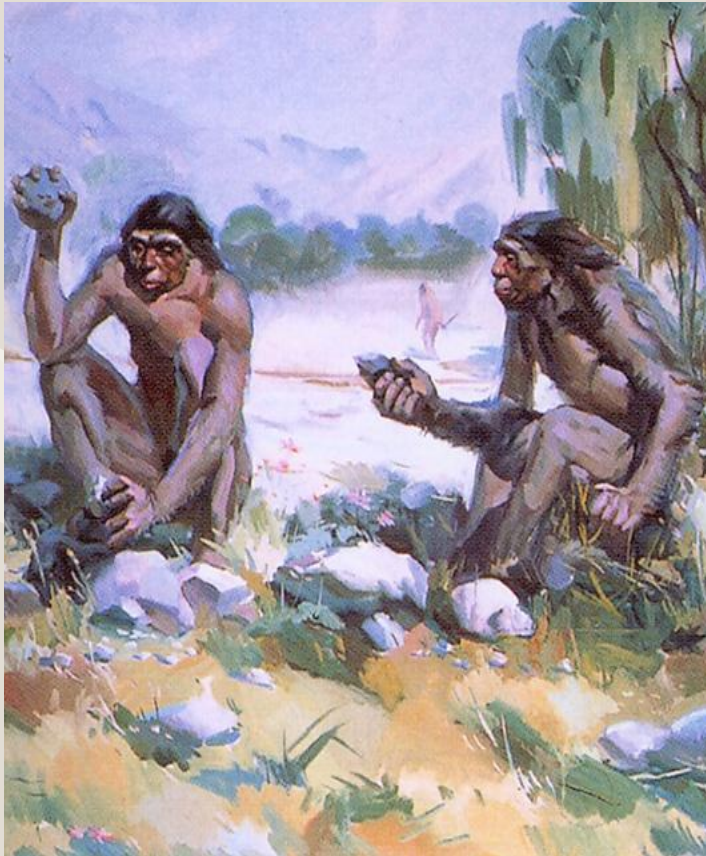
Питекантропы

- объём мозга составлял около 900 – 930 см³.
- рост – 165–170 см.
- длинный и низкий череп с массивным надбровьем.
- покатый лоб.
- плоский нос.
- нижняя челюсть без выступающего подбородка.
- изготавливали простейшие орудия труда.
- были охотниками и собирателями.
- жили небольшими замкнутыми общинами.



СИНАНТРОП

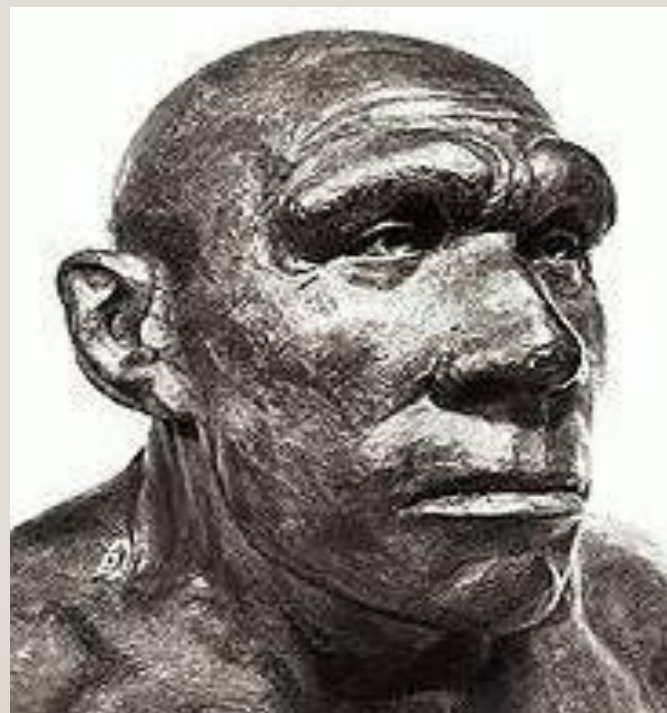
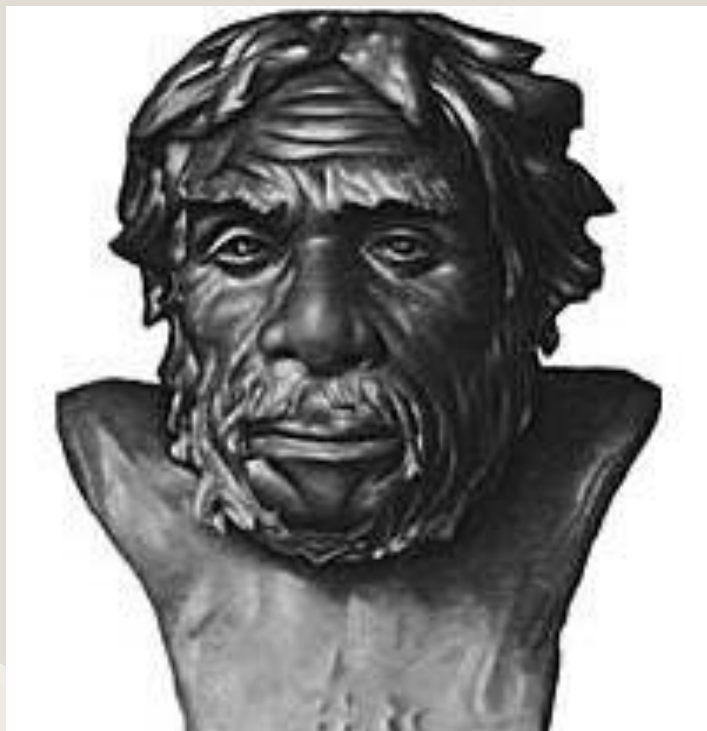
Жил , вероятно, 1-2 млн лет назад



ХАРАКТЕРНЫЕ ЧЕРТЫ РАЗВИТИЯ

- рост около 150 см;
- прямохождение;
- изготовление примитивных каменных орудий труда;
- поддержание огня;
- общественный образ жизни;
- каннибализм.

Неандертальцы



Обнаружены скелетные остатки в **Европе, Азии и Африке.**

Неандертальцы жили в период от **200** до **35 тыс** лет назад.

Неандертальцы

- объём мозга - от 1200 до 1600 см³.
- рост - 160-163 см у мужчин.
- массивный скелет.
- объемистая грудная клетка.
- массивный череп с развитым надглазным валиком.
- лицо со скошенными скулами и срезанным подбородком.
- изготовление каменных орудий труда.
- обитали в пещерах.
- умели шить одежду.
- изобрели лук.
- зачатки искусства.



Кроманьонцы



Обнаружены скелетные остатки в Европе.

Неандертальцы жили в период от 40 до 10 тыс лет назад.

Кроманьонцы

- объём мозга до 1800 см^3 .
- рост до 180-190 см.
- череп имел более высокий и округленный свод.
- выступающий подбородок.
- обработка камня и кости.
- загонная охота.
- жили главным образом в пещерах или строили жилища из камня и землянки.
- появление искусства.
- появление членораздельной речи.



СОВРЕМЕННЫЙ ЧЕЛОВЕК

Живет в настоящее время на всех материках



Характерные признаки

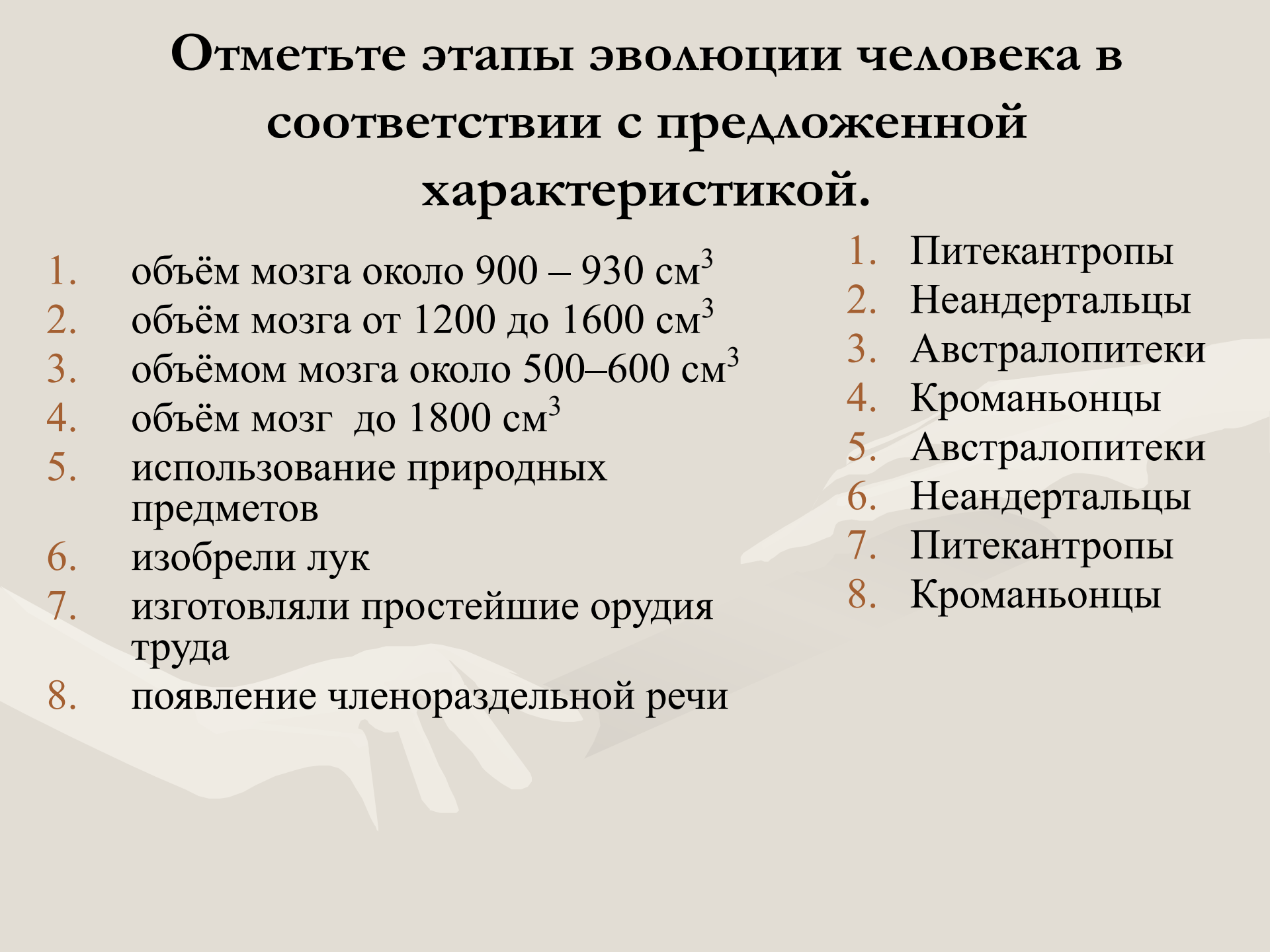
БИОЛОГИЧЕСКИЕ:

- рост 160-190 см;
- объем черепа около 1600 см^3
- наличие рас;

СОЦИАЛЬНЫЕ:

- сложные орудия труда;
- высокие достижения в науке, технике, искусстве, образования.

Отметьте этапы эволюции человека в соответствии с предложенной характеристикой.

- 
1. объём мозга около 900 – 930 см³
 2. объём мозга от 1200 до 1600 см³
 3. объёмом мозга около 500–600 см³
 4. объём мозга до 1800 см³
 5. использование природных предметов
 6. изобрели лук
 7. изготавливали простейшие орудия труда
 8. появление членораздельной речи
1. Питекантропы
 2. Неандертальцы
 3. Австралопитеки
 4. Кроманьонцы
 5. Австралопитеки
 6. Неандертальцы
 7. Питекантропы
 8. Кроманьонцы

В нижеприведенных фразах заполните пробелы

1. Общим предком человека и современных человекообразных обезьян являются _____.

(дриопитеки)

2. Дриопитеки, вероятно, положили начало эволюции человека и явились предшественниками _____.

(австралопитеков)

3. Этапами антропогенеза являются

_____, _____, _____.

(древнейшие люди, древние люди, люди современного типа)

4. Этап антропогенеза *древнейшие люди* представлен организмами : _____,

_____.

(питекантроп, синантроп, гейдельбергский человек)

5. Древнейших людей представляет

_____.

(неандертальцы)

6. Людьями современного анатомического типа являются _____.

(кроманьонцы)

7. К обезьяноподобным относят _____.

(питекантропа)

В Ы В О Д У Р О К А

Эволюция была, прежде всего связана с развитием его социальных признаков, что привело к возникновению сложных орудий труда, экономики, политики, появлению высоких достижений в науке, технике, искусстве, образовании, дальнейшему совершенствованию взаимоотношений между людьми